

三条市公の施設運営計画

1 計画期間

平成 23 年度から平成 27 年度

2 基本的な考え方

(1) 公の施設のマネジメントの必要性

現在、歳出に占める施設の物件費、維持修繕費は年々増え続けており、今後も施設の老朽化による維持修繕費の増加が見込まれる。

そこで、現在設置している公の施設について、本来の設置目的を果たしているのかなどについて検証し、効果的な改善策を検討することと併せ、個々の施設の状況を定量的に把握し、費用対効果や市民ニーズに合わせた公共施設の在り方を検証していく仕組みを構築する。

(2) 公の施設の運営・管理の検証

ア 公共施設のコスト計算書の作成

個々の施設の管理運営に係る人件費などのコストや利用状況等を定量的に把握するため、次の状況について可能な限り数値化した「公共施設のコスト計算書」を毎年度作成・公表するとともに、指定管理者制度の導入など施設の管理運営体制の在り方等について検証し、必要な見直しを行う。

[公共施設のコスト計算書の内容]

- ① 建物状況（所在地、築年数、施設機能、施設面積 など）
- ② 運営状況（開館時間、利用対象者、事業内容 など）
- ③ 管理運営コスト（ランニングコスト、将来のコスト見込み、大規模修繕計画・予算規模など）
- ④ 利用状況（利用率、施設利用者の特性や状況、減免割合 など）

【平成 23 年度 行政課】

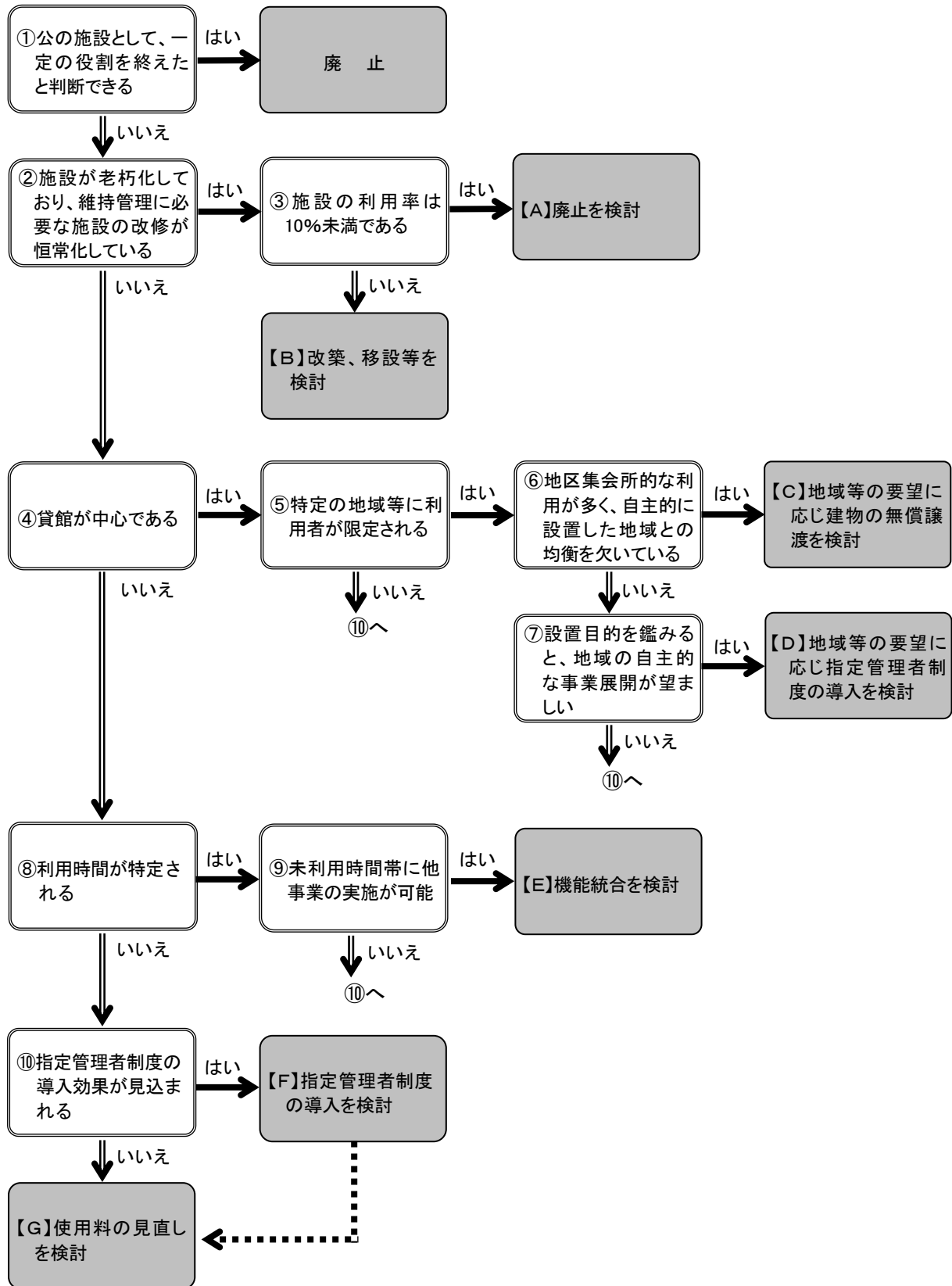
イ 検証方法

引き続き、経営戦略プログラムを踏襲しつつ、「公共施設のコスト計算書」を活用し、住民ニーズ、受益者負担の在り方、施設の耐久性等から、次のチェックフローにより整理し、施設の廃止や移設、管理運営方法等の計画的な見直しを行う。

【計画に定める年次 当該施設主管課】

【チェックフロー】

※施設の管理運営方法が地域との約束により決定されている施設を除く。



3 計画の内容

(1) 指定管理者制度を導入する施設

ア 地域等の要望に応じて実施する施設

所管課	施設名	現行の管理運営方式
生涯学習課	井栗公民館	直 営
	本成寺公民館	直 営
	大崎公民館	直 営
	大島公民館	直 営
都市計画課	児童遊園	直 営
	都市公園（ただし、指定管理者制度導入済の公園を除く。）	直 営
	地域交流公園	直 営

イ その他の施設（平成 23 年度実施）

所管課	施設名	現行の管理運営方式
生涯学習課	諸橋博士漢学の里	直 営
健康づくり課	グリーンスポーツセンター	直 営
	栄体育館	新 設
	大面体育館	直 営
	栄野球場	直 営

(2) 移設する施設

所管課	施設名	現行の管理運営方式	スケジュール				
			H23年度	H24年度	H25年度	H26年度	H27年度
市民窓口課	男女共同参画センター	直 営	検討			実施	
商 工 課	勤労福祉会館	直 営	検討			実施	

(3) 機能統合する施設

所管課	施設名	現行の管理運営方式	今後の管理運営方式	スケジュール	単年度効果額(千円)
高齢介護課	四日町交流センター	直営	廃止	校内児童クラブと施設機能を統合し、学校施設の整備にあわせて実施	497
	福多老人の家	直営	廃止		414
	八木鼻荘	直営	廃止		1,197

(4) 地域等の要望に応じて建物を無償譲渡することを可能とする施設

所管課	施設名	現行の管理運営方式
生涯学習課	島田会館	直営
	中央公民館上林分館	直営
	井栗公民館旭分館	直営
	本成寺公民館月岡分館	直営
	大崎公民館保内分館	直営
	大島公民館須頃分館	直営
	下田公民館森町分館	直営
商工課	金子新田会館	指定管理者(地域等)

(5) 廃止する施設

所管課	施設名	現行の管理運営方式	スケジュール				
			H23年度	H24年度	H25年度	H26年度	H27年度
子育て支援課	栄青少年研修センター	直営	実施	※大面体育館の研修室として活用			
農林課	農産物加工施設	直営	検討		実施		