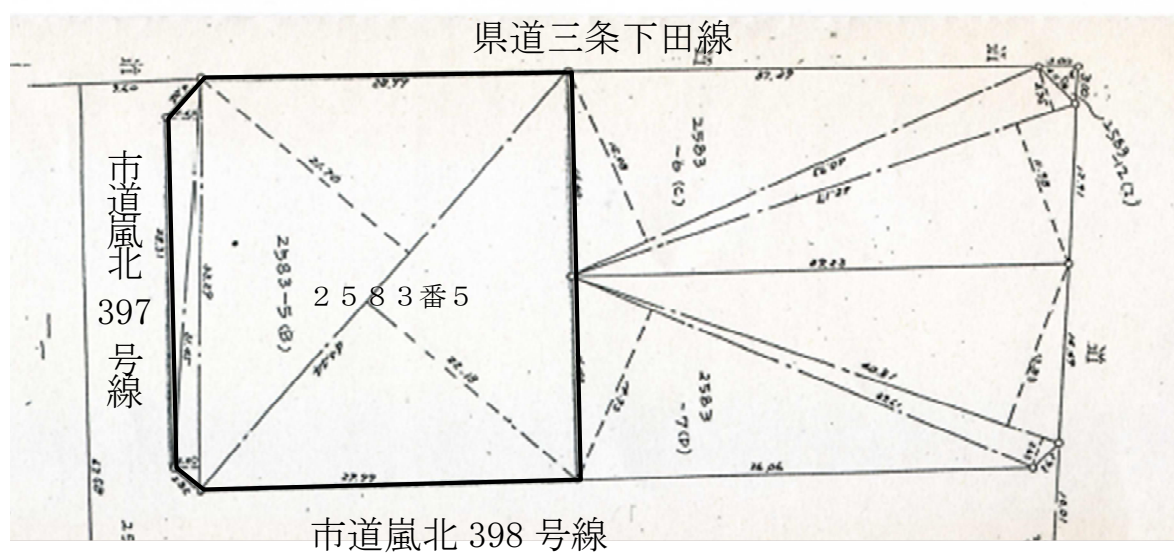


物件番号	1			
所在地	三条市田島二丁目 2583 番 5 (旧勤労福祉会館敷地)			
最低売却価格	17,492,973 円			
登記地積	1051.45 m ²	地目	宅地	形状 地積測量図のとおり
接面道路状況	北側 幅員約 11m の県道 (三条下田線) 西側 幅員約 7 m の市道 (嵐北 397 号線) 南側 幅員約 6 m の市道 (嵐北 398 号線)			
私道の負担	負担の有無	なし	負担の内容	-
法令に基づく制限	都市計画区域	非線引き都市計画区域		
	用途地域	第一種住居地域		
	建ぺい率	60%	容積率	200%
	防火地域	22 条指定区域		
供給処理施設の状況	上水道	引込済	三条市上下水道課	0256-46-5900
	下水道	引込可	三条市上下水道課	0256-46-5900
	ガス	引込済	北陸瓦斯(株)三条事務所	0256-32-2211
交通機関	鉄道：JR 信越本線「東三条駅」 約 0.4km バス：越後交通「東三条駅前バス停」 約 0.4km 越後交通(循環バス)「東三条駅前バス停」 約 0.4km			
公共施設等	田島わくわく保育園 約 0.2km 三条市立一ノ木戸小学校 約 1.8km 三条市立第二中学校 約 1.8km 三条市役所三条庁舎 約 2.0km			
留意事項	<ul style="list-style-type: none"> ・旧勤労福祉会館の基礎杭が、地表 1.5m 下に残存しています。 ・都市計画区域であり、建築できる建物の用途、規模等に制限があります。詳細については建築課審査指導係 (TEL 0256-34-5727) へお問い合わせください。 ・敷地内に電力事業者が設置している電柱があります。市と有償貸付契約を締結していますが、売却に伴い貸付契約を解消する予定です。その後の貸付等については設置者と協議してください。 			

現地案内図



地積測量図



残存基礎杭配置図

