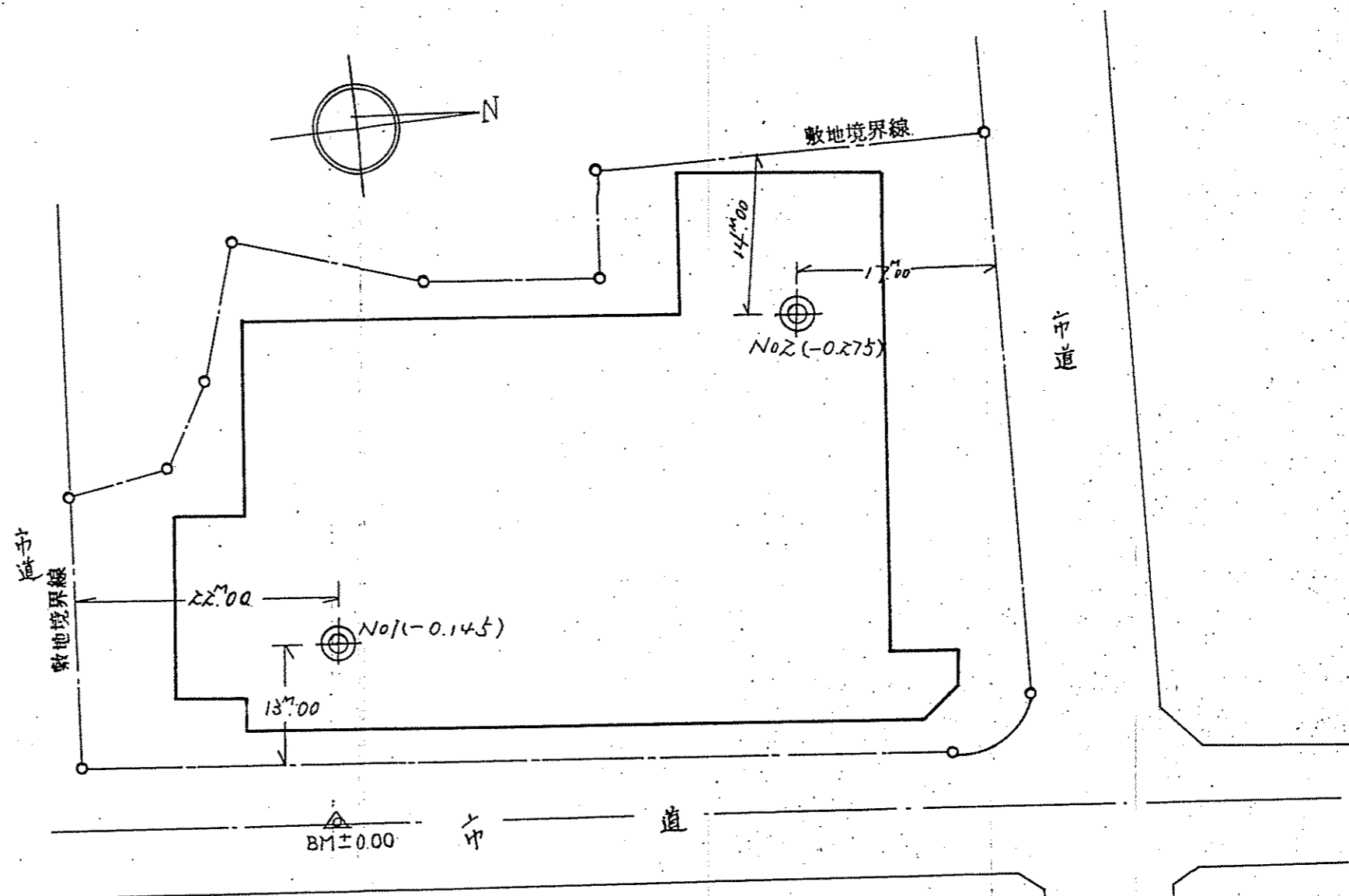
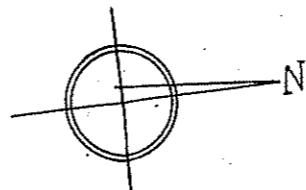
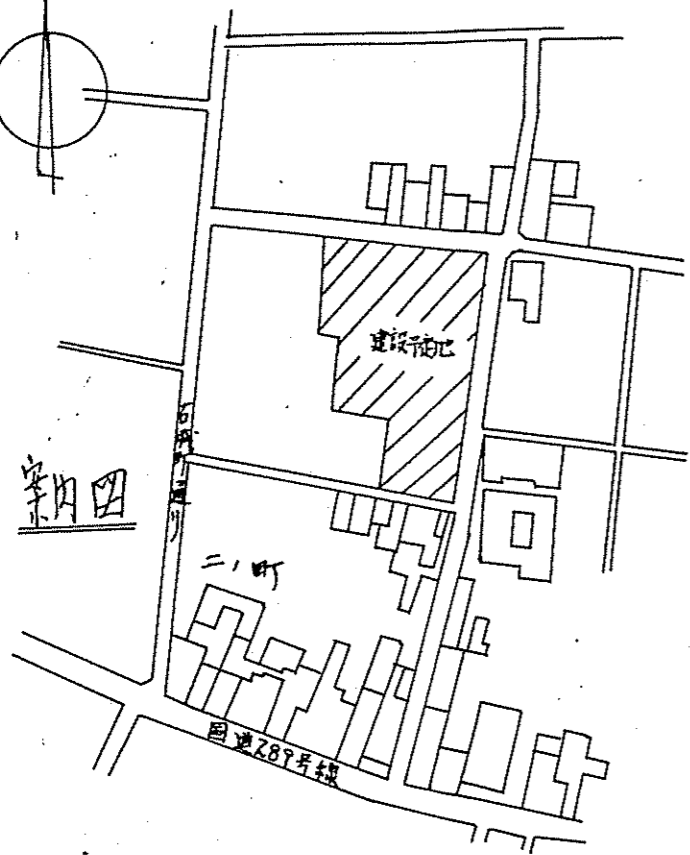




案内図



⊙ 例 調査位置

工事名	文化会館建設敷地地盤調査		
図面名	調査位置図		
縮尺	1/500	製図	Kawaki Koike

ボーリング番号	No. 2			備考
調査名	文化会館建設敷地地盤調査			
所在地	新潟県三條市二ノ町地内			
調査年月日	S 49. 6. 6 ~ 6. 10			
標高	基準			
ボーリング工法	ロータリー式K&L式洗孔機			
実施者名	株式会社新研基礎コンサルタント	責任者	小池和明	

標尺 (m)	標高 (m)	層厚 (m)	孔内水位 (m)	土質記号 (m)	試料採取深度 (m)	土質名	土色	記事	相対密度 (%)	標準貫入試験											
										貫入深度 (m)	N 値	10cm 毎の打撃回数			10 20 30 40 50						
0	0.65	0.65				新工質土	黄褐色	工場の砂混入		1.15											
1	1.50	0.85				新工質土	黒灰	7シヨ工混入		1.45	4/30	1	1	2							
2	2.30	0.80				新工質土	暗青灰	所収の細砂と混入		2.15	1/30										
3	2.60	0.30	2.70			新工質土	暗青灰	7シヨ物と混入		3.15	3/30	1	1	1							
4								3.20m 附近細砂と混入		3.45											
5								5.00m 附近所収の細砂と混入		4.15	4/30	1	1	2							
6								5.00m 附近所収の細砂と混入		4.45											
7								全体の7シヨ物と混入し所収の細砂と混入		5.15	7/30	2	2	3							
8	7.80	5.20				新工質土	暗青灰	所収の7シヨ物と混入		6.15	4/30	1	1	2							
9	8.60	0.80				新工質土	暗青灰	所収の7シヨ物と混入		7.45	3/30	1	1	1							
10								所収の7シヨ物と混入		8.15	2/30	1/2	1/2								
11	10.80	2.20				新工質土	暗青灰	所収の7シヨ物と混入		9.45	12/30	2	4	1							
12								少量の7シヨ物混入		10.15	10/30	3	3	4							
13	12.90	2.10				新工質土	暗青灰	12.00m 附近若干の7シヨ物と混入		11.45	4/30	1	1	2							
14	14.30	1.40				新工質土	暗青灰	14.00m 附近若干の7シヨ物と混入		12.15	5/30	1	2	2							
15	14.80	0.50				新工質土	暗青灰	若干の7シヨ物と混入		12.45	7/30	1	2	4							
16	15.90	1.10				新工質土	暗青灰	所収の7シヨ物と混入		13.15	10/30	2	4	7							
17	16.70	0.80				新工質土	暗青灰	所収の7シヨ物と混入		14.45	5/30	1	2	2							
18								所収の7シヨ物と混入		15.15	17/30	7	6	4							
19	18.80	2.10				新工質土	暗青灰	18.00m 附近若干の7シヨ物と混入		16.45	6/30	2	2	2							
20	19.50	0.70				新工質土	暗青灰	所収の7シヨ物と混入		17.15	6/30	2	2	2							
21	20.90	1.40				新工質土	暗青灰	所収の7シヨ物と混入		17.45	6/30	2	2	2							
22	21.75	0.85				新工質土	暗青灰	所収の7シヨ物と混入		17.75	6/30	2	2	2							
23								22.00m 附近若干の7シヨ物と混入		17.45	9/30	3	3	3							
24								23.00m 附近若干の7シヨ物と混入		22.15	8/30	2	3	3							
25								25.00m 附近所収の7シヨ物と混入		23.45	14/30	3	4	7							
26								25.00m 附近所収の7シヨ物と混入		24.15	16/30	4	5	7							
27								27.00m 附近若干の7シヨ物と混入		24.45	12/30	3	4	5							
28								27.00m 附近若干の7シヨ物と混入		26.15	10/30	3	3	4							
29	28.80	7.05				新工質土	暗青灰	所収の7シヨ物と混入		27.45	11/30	3	4	4							
30	30.60	1.80				新工質土	暗青灰	所収の7シヨ物と混入		27.15	22/30	7	7	8							
31	31.80	1.20				新工質土	暗青灰	所収の7シヨ物と混入		27.45	29/30	9	10	10							
32								所収の7シヨ物と混入		30.15	10/30	3	3	4							
33	33.60	1.80				新工質土	暗青灰	所収の7シヨ物と混入		31.45	31/30	8	8	15							
34	34.80	1.20				新工質土	暗青灰	所収の7シヨ物と混入		32.15	45/30	10	15	17							
35								所収の7シヨ物と混入		33.45	37/30	8	13	17							
36								所収の7シヨ物と混入		34.15	31/30	9	10	12							
37	37.60	2.80				新工質土	暗青灰	所収の7シヨ物と混入		34.45	34/30	10	11	13							
38								所収の7シヨ物と混入		36.15	38/30	10	13	15							
39								所収の7シヨ物と混入		37.45	12/30	11	14	14							
40	40.45	2.85				新工質土	暗青灰	所収の7シヨ物と混入		38.15	10/30	3	3	4							