

三条市の商業

- 平成 26 年商業統計調査から -

新潟県三条市

ま え が き

「商業統計調査」は、全国の商業の実態を明らかにするため、すべての事業所について経済産業省が昭和 27 年に第 1 回調査を行って以来、昭和 51 年までは 2 年ごとに、平成 9 年までは 3 年ごとに、以降 5 年ごとに調査を実施し、その中間年（本調査の 2 年後）に簡易な調査を、平成 19 年以降は「経済センサスー活動調査」の 2 年後に実施することとしている統計調査です。

この結果書は、平成 26 年商業統計調査の結果により、卸売業・小売業に関して、本市分をまとめたものです。本書が本市の卸売業・小売業に関する基礎資料として、各種の行政施策、企業経営、学術研究、教育分野等に広く御活用いただければ幸いです。

終わりに、この調査に御協力をいただきました皆様に厚くお礼を申し上げまするとともに今後とも一層の御協力をお願い申し上げます。

平成 28 年 3 月

三条市長 國定 勇人

目次

調査の概要	1
利用上の注意	2
結果の概要	6
1. 概況	6
2. 事業所数（卸・小売業）	8
3. 従業者数（卸・小売業）	10
4. 年間商品販売額（卸・小売業）	12
統計表	14
第1表 産業分類細分類別事業所数・従業者数・年間販売額・商品手持額・売場面積 （法人＋個人）	15
第2表 産業別・規模別結果表（法人＋個人）	23
第3表 町名別結果表（卸・小売業）	31
第4表 区市郡別・業種別結果表（法人＋個人）	39
調査票	巻末

調査の概要

1 調査の目的

商業統計調査は、商業を営む事業所について、産業別、従業者規模別、地域別等に従業者数、商品販売額等を把握し、わが国の商業の実態を明らかにし、商業に関する施策の基礎資料を得ることを目的とする。

2 根拠法令

統計法（平成 19 年法律第 53 号）に基づく基幹統計調査であり、商業統計調査規則（昭和 27 年通商産業省令第 60 号）によって実施される。

3 調査の時期

- (1) 調査周期 経済センサス-活動調査の 2 年後
- (2) 7 月 1 日

4 調査の範囲

日本標準産業分類に掲げる「大分類 I-卸売・小売業」に属するすべての事業所を調査の対象とする。

5 調査の方法

- (1) 調査員調査方式
申告者（事業所）が自ら調査票に記入する方式（自計方式）
- (2) 本社等一括調査方式
商業企業の本社・本店等の傘下の事業所の調査票を企業が事業所ごとに一括して作成し、経済産業省へ直接提出する方式

6 調査項目

巻末調査票様式のとおり

利用上の注意

1 主な用語の説明

(1) 事業所（卸売業・小売業事業所）

原則として一定の場所（1区画）を占めて「有体的商品を購入して販売する事業所」であって、一般的に卸売業、小売業といわれる事業所をいう。

(2) 卸売業

主として次の業務を行う事業所をいう。

ア 小売業者又は他の卸売業者に商品を販売する事業所

イ 産業用使用者（建設業、製造業、運輸業、飲食店、宿泊業、病院、学校、官公庁等）に業務用として商品を大量又は多額に販売する事業所

ウ 主として業務用に使用される商品（事務用機械及び家具、病院・美容院・レストラン・ホテルなどの設備、産業用機械（農業用器具を除く）など）を販売する事業所

エ 製造業の会社が、別の場所に経営している自己製品の卸売事業所（主として管理事務のみを行っている事業所を除く）

例えば、家電メーカーの支店、営業所が自己製品を問屋などに販売している場合、その支店、営業所は卸売事業所とする。

オ 商品を卸売し、かつ、同種商品の修理を行う事業所

なお、修理料収入額の方が多くても同種商品を販売している場合は、修理業とせず卸売業とする。

カ 主として手数料を得て他の事業所のために商品の売買の代理又は仲立を行う事業所

（代理商、仲立業）「代理商、仲立業」には、一般的に、買継商、仲買人、農産物集荷業と呼ばれている事業所が含まれる。

(3) 小売業

主として次の業務を行う事業所をいう。

ア 個人（個人経営の農林漁家への販売を含む）又は家庭用消費者のために商品を販売する事業所

イ 産業用使用者に少量又は少額に商品を販売する事業所

ウ 商品を販売し、かつ、同種商品の修理を行う事業所

なお、修理料収入額の方が多くても、同種商品を販売している場合は修理業とせず小売業とする。ただし、修理のみを専業としている事業所は、修理業（大分類Rーサービス業（他に分類されないもの）とし、修理のために部品などを取り替えても商品の販売とはしない。

エ 製造小売事業所（自店で製造した商品をその場所で個人又は家庭用消費者に販売する事業所）

例えば、菓子店、パン屋、豆腐屋、調剤薬局など

なお、商品を製造する事業所が店舗を持たずに通信販売により小売している場合は製造業（大分類E）に分類される。

オ ガソリンスタンド

カ 主として無店舗販売を行う事業所（販売する場所そのものは無店舗であっても、商品の販売活動を行うための拠点となる事務所などがある訪問販売又は通信・カタログ・インターネット販売の事業所）で、主として個人又は家庭用消費者に販売する事業所

キ 別経営の事業所

官公庁、会社、工場、団体、遊園地などの中にある売店等で他の事業者によって経営されている場合はそれぞれ独立した事業所として小売業に分類する。

(4) 単独事業所

他の場所に同一経営の本店、支店、支社、営業所などを持たない事業所（1企業1事業所）をいう。

(5) 本店

他の場所に同一経営の支店、支社、営業所などがあって、それらのすべてを統括している事業所をいう。

なお、本店の各部門がいくつかの場所に分かれているような場合は、社長などの代表者がいる事業所を「本店」とし、他の事業所は「支店」とする。

(6) 支店

他の場所にある本店などの統括を受けている事業所をいい、支店、支社の名称をもつ事業所のほか、営業所、売店、出張所、企業組合の販売所などの名称で商品の売買を主として行っている事業所を含む。また、上位の本店などの統括を受ける一方、下位の事業所を統括している中間的な地域本店なども支店とする。

(7) 開設時期

当該事業所の事業内容に関わらず事業所を開設した時期とする。

(8) 従業者及び就業者

平成26年7月1日現在で、当該事業所の業務に従事している従業者、就業者をいう。

従業者とは「個人業主」、「無給家族従業者」、「有給役員」及び「常用雇用者」の計をいい、就業者とは従業者に「臨時雇用者」及び「他からの出向・派遣従業者」を合わせ「従業者・臨時雇用者のうち他への出向・派遣従業者」を除いたものをいう。

(9) 年間商品販売額

平成25年1月1日から平成25年12月31日までの当該事業所における有体商品の販売額をいう。したがって、土地・建物などの不動産及び株券、商品券、プリペイドカード、宝くじ、切手などの有価証券の販売額は含めない。

(10) その他の収入額

平成 25 年 1 月 1 日から平成 25 年 12 月 31 日までの 1 年間の商品販売に関する修理料及び仲立手数料、製造業出荷額、飲食部門収入額、サービス業収入額などの商業活動（商品 販売額）以外の事業による収入額を合計したもの

(11) セルフサービス方式（小売業のみ）

セルフサービス方式とは、①客が値札等により各商品の値段が判るような表示方式をとっていること、②店に備え付けられている買物カゴ、ショッピングカート、トレーなどにより客が自由に商品を選び取れるようなシステムをとっていること、③売場の出口などに設置されている精算所（レジ）において、客が一括して代金の支払いを行うシステムになっていること、の三つの条件を兼ねている場合をいう。

商業統計調査でいう「セルフサービス方式採用」の事業所とは上記条件による販売を売場面積の 50%以上で行っている事業所をいう。

セルフサービス方式に該当する事業所の例として、総合スーパー、専門スーパー、ホームセンター、ドラッグストア、コンビニエンスストア、ワンプライスショップ、大型カー用品店などがある。

(12) 売場面積（小売業のみ）

平成 26 年 7 月 1 日現在で、事業所が商品を販売するために実際に使用している売場の延床面積（食堂・喫茶、屋外展示場、配送所、階段、連絡通路、エレベーター、エスカレーター、休憩室、洗面所、事務室、倉庫等、また、他に貸している店舗（テナント）分は除く）をいう。

ただし、牛乳小売業（宅配専門）、自動車小売業（新車・中古）、建具小売店、畳小売店、ガソリンスタンド、新聞小売店（宅配専門）の事業所については売場面積の調査を行っていない。

(13) 年初及び年末商品手持額（法人事業所のみ）

企業全体の商業事業所における平成 25 年年初及び年末現在に、販売の目的で保有しているすべての手持商品額（仕入時の原価による）

(14) 年間商品仕入額（法人事業所のみ）

平成 25 年 1 月 1 日から平成 25 年 12 月 31 日までの 1 年間の企業全体の商業事業所における企業外からの商品の仕入額をいう。したがって、自企業内の本支店間、支店相互間の振替移動を行った取引額は除く。

ただし、国外にある自企業の支店より輸入した場合は仕入額に含む。

2 統計表中の記号について

- 「－」 ……該当数値のないもの及び増加率について分母が0のため計算できないもの
- 「△」 ……減のもの
- 「0」 ……数字が単位未満のもの
- 「x」 ……集計結果が1又は2の事業所に関する数値で、個々の申告者の秘密保護のため秘匿した箇所。また、3以上の事業所でも1または2の事業所の数字が前後の関係から判明する箇所も「x」で表した。

3 その他

- (1) 平成19年以前と平成26年は「商業統計調査」の数値で、平成24年は「平成24年経済センサス－活動調査」の数値である。
- (2) 数値については、表示単位未満を四捨五入しているため、総数と内訳とが一致しない場合がある。
- (3) 第4表 区市郡別、業種別結果表（法人＋個人）は、国の集計結果を掲載しており、産業大分類「I－卸売業、小売業」に格付けられた事業所のうち、以下の事業所以外を集計している。
 - ・管理、補助的経済活動のみを行う事業所
 - ・産業細分類が格付不能の事業所
 - ・卸売の商品販売額（仲立手数料を除く）、小売の商品販売額及び仲立手数料のいずれの金額も無い事業所

このため、第4表以外の各表と数値が一致しない。

また、国の公表形式によるため、第4表以外の各表と年間商品販売額の単位が一致しない。

平成 26 年商業統計調査結果の概要(卸売・小売業)

1 概況

本市の商業活動を平成 26 年 7 月 1 日現在で実施された商業統計調査でみると、卸売業・小売業をあわせ、事業所数は 1,684 事業所、従業者数は 12,522 人、年間商品販売額は 3,728 億 5,723 万円であった。

これを前回調査の平成 24 年と比較すると、事業所数では 3.6% (62 事業所) の減少、従業者数では 0.9% (113 人)、年間商品販売額は、5.4% (189 億 6,242 万円) の増加となった。

また、昭和 63 年を 100 として比較してみると、事業所数は 64.0% (947 事業所減)、従業者数 86.5% (1,946 人減)、年間商品販売額 80.6% (897 億 7,311 万円減) となっている。

図 1 事業所数・従業者数・年間商品販売額の累年比較(卸・小売業) 昭和 63 年=100

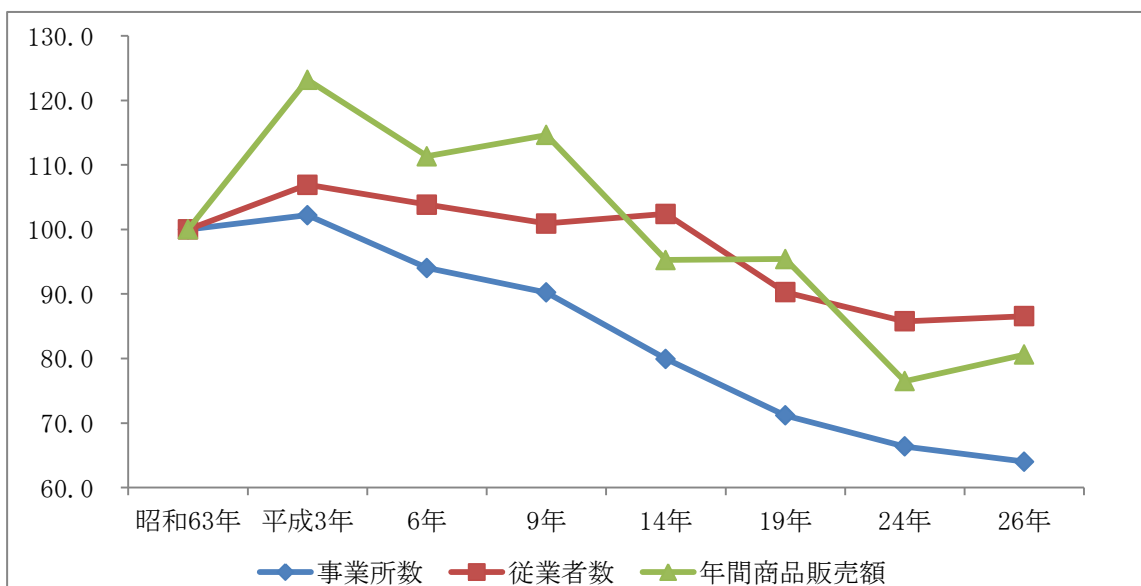


表 1 事業所数・従業員数・年間商品販売額の推移

区分 年次	事業所数			従業者数			年間商品販売額		
	事業所	対前回 増減率	63年 =100	人	対前回 増減率	63年 =100	万円	対前回 増減率	63年 =100
昭和 63 年	2,631	△4.2	100.0	14,468	5.1	100.0	46,263,034	15.1	100.0
平成 3 年	2,689	2.2	102.2	15,470	6.9	106.9	56,992,764	23.2	123.2
6 年	2,474	△8.0	94.0	15,025	△ 2.9	103.8	51,511,148	△ 9.6	111.3
9 年	2,374	△4.0	90.2	14,602	△ 2.8	100.9	53,036,393	3.0	114.6
14 年	2,103	△11.4	79.9	14,817	1.5	102.4	44,073,093	△ 16.9	95.3
19 年	1,873	△10.9	71.2	13,063	△ 11.8	90.3	44,148,036	0.2	95.4
24 年	1,746	△6.8	66.4	12,409	△ 5.0	85.8	35,389,481	△ 19.8	76.5
26 年	1,684	△3.6	64.0	12,522	0.9	86.5	37,285,723	5.4	80.6

(注) 表中の平成 14 年以前の数値は、平成 17 年 5 月 1 日の合併前の旧三条市、旧栄町、旧下田村において実施した調査結果の数値を合算したものである。

図2 卸売業の事業所数・従業者、
年間商品販売額の累年比較 昭和63年=100

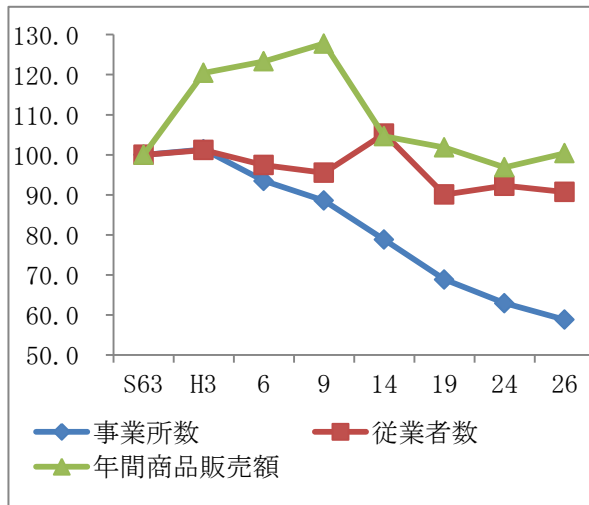


図3 小売業の事業所数・従業者、
年間商品販売額の累年比較 昭和63年=100

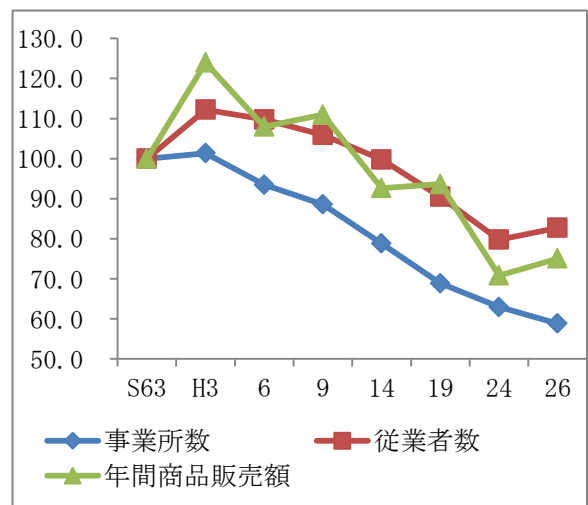


表2 卸・小売別事業所数・従業者数年間商品販売額の累年比較

業種	区分 年次	事業所数			従業者数			年間商品販売額		
		対前回 増減率	63年 =100	人	対前回 増減率	63年 =100	万円	対前回 増減率	63年 =100	
事業所計	昭和63年	2,631	3.2	100.0	14,468	5.1	100.0	46,263,034	15.1	100.0
	平成3年	2,689	2.2	102.2	15,470	6.9	106.9	56,992,764	23.2	123.2
	6年	2,474	△ 8.0	94.0	15,025	△ 2.9	103.8	51,511,148	△ 9.6	111.3
	9年	2,374	△ 4.0	90.2	14,602	△ 2.8	100.9	53,036,393	3.0	114.6
	14年	2,103	△ 11.4	79.9	14,817	1.5	102.4	44,073,093	△ 16.9	95.3
	19年	1,873	△ 10.9	71.2	13,063	△ 11.8	90.3	44,148,036	0.2	95.4
	24年	1,746	△ 6.8	66.4	12,409	△ 5.0	85.8	35,389,481	△ 19.8	76.5
	26年	1,684	△ 3.6	64.0	12,522	0.9	86.5	37,285,723	5.4	80.6
卸売業	昭和63年	902	4.2	100.0	7,521	3.7	100.0	36,146,393	16.5	100.0
	平成3年	937	3.9	103.9	8,441	12.2	112.2	44,806,936	24.0	124.0
	6年	858	△ 8.4	95.1	8,256	△ 2.2	109.8	39,032,446	△ 12.9	108.0
	9年	843	△ 1.7	93.5	7,966	△ 3.5	105.9	40,109,961	2.8	111.0
	14年	741	△ 12.1	82.2	7,504	△ 5.8	99.8	33,487,367	△ 16.5	92.6
	19年	683	△ 7.8	75.7	6,805	△ 9.3	90.5	33,845,477	1.1	93.6
	24年	658	△ 3.7	72.9	5,999	△ 11.8	79.8	25,590,541	△ 24.4	70.8
	26年	667	1.4	73.9	6,220	3.7	82.7	27,128,168	6.0	75.1
小売業	昭和63年	1,729	2.7	100.0	6,947	6.6	100.0	10,116,641	10.3	100.0
	平成3年	1,752	1.3	101.3	7,029	1.2	101.2	12,185,828	20.5	120.5
	6年	1,616	△ 7.8	93.5	6,769	△ 3.7	97.4	12,478,702	2.4	123.3
	9年	1,531	△ 5.3	88.5	6,636	△ 2.0	95.5	12,926,432	3.6	127.8
	14年	1,362	△ 11.0	78.8	7,313	10.2	105.3	10,585,726	△ 18.1	104.6
	19年	1,190	△ 12.6	68.8	6,258	△ 14.4	90.1	10,302,559	△ 2.7	101.8
	24年	1,088	△ 8.6	62.9	6,410	2.4	92.3	9,798,940	△ 4.9	96.9
	26年	1,017	△ 6.5	58.8	6,302	△ 1.7	90.7	10,157,555	3.7	100.4

(注) 表中の平成14年以前の数値は、平成17年5月1日の合併前の旧三条市、旧栄町、旧下田村において実施した調査結果の数値を合算したものである。

2 事業所数（卸・小売業）

本市の卸売業・小売業の事業所数は1,684事業所で、前回調査の1,746事業所に比較し、62事業所（3.6%）の減少となった。減少の内訳を業種別にみると、卸売業では、9事業所（1.4%）の増加となったが、小売業は71事業所（6.5%）の減少となった。

図4 事業所数の推移

（単位：事業所）

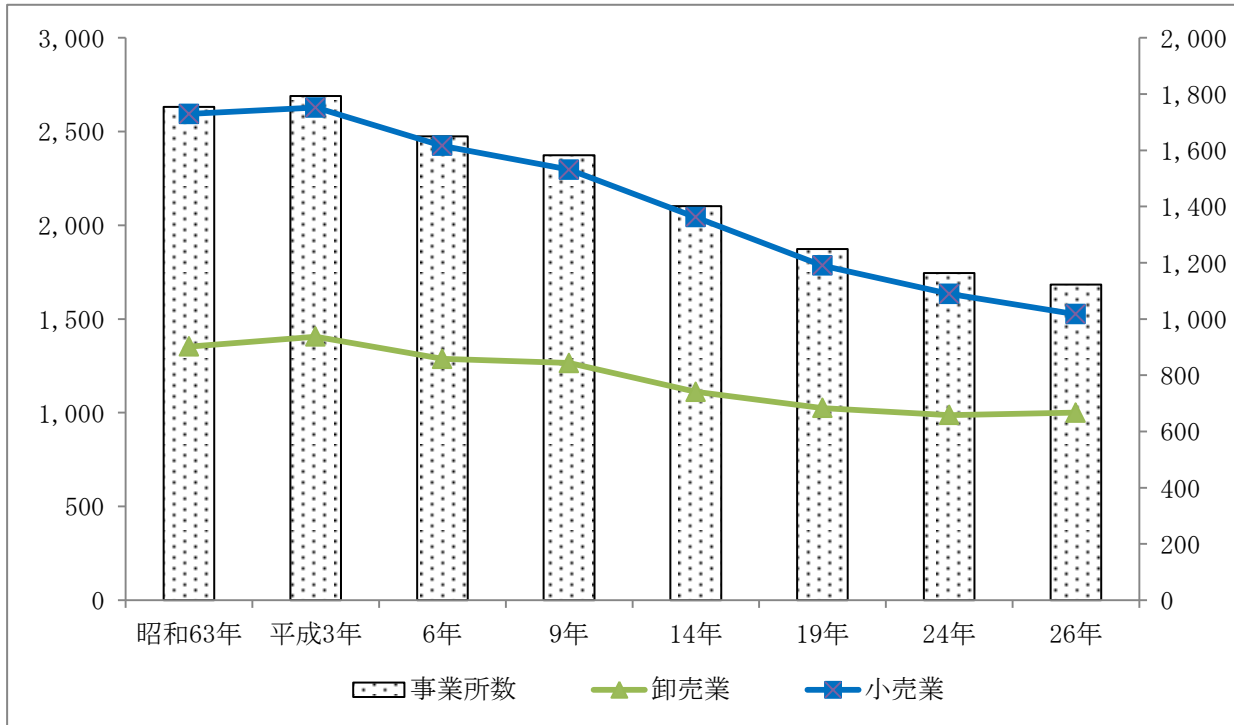


表3 従業者規模別事業所数の構成比

（単位：%）

業種 規模	事業所計			卸売業			小売業		
	法人	個人		法人	個人		法人	個人	
合計	100.0	60.8	39.2	100.0	79.5	20.5	100.0	48.6	51.4
0～2人	100.0	31.5	68.5	100.0	55.8	44.2	100.0	21.6	78.4
3～4人	100.0	62.8	37.2	100.0	72.9	27.1	100.0	56.2	43.8
5～9人	100.0	87.3	12.7	100.0	94.1	5.9	100.0	81.3	18.7
10～19人	100.0	87.4	12.6	100.0	97.9	2.1	100.0	76.8	23.2
20～29人	100.0	94.8	5.2	100.0	100.0	-	100.0	84.2	15.8
30～49人	100.0	100.0	-	100.0	100.0	-	100.0	100.0	-
50人以上	100.0	100.0	-	100.0	100.0	-	100.0	100.0	-

表4 業種別事業所数（法人＋個人）

業種	区分	事業所数		従業者数	1事業所当たりの 従業者数
			構成比		
合 計		事業所 1,684	% -	人 12,522	人 7.4
50-55	卸 売 業 計	667	100.0	6,220	9.3
	50 各種商品	3	0.4	5	1.7
	51 繊維・衣服等	21	3.1	116	5.5
	52 飲食料品	71	10.6	792	11.2
	53 建築材料、鉱物・金属材料等	126	18.9	1184	9.4
	54 機械器具	139	20.8	1109	8.0
	55 その他の卸売業	307	46.0	3014	9.8
56-61	小 売 業 計	1,017	100.0	6,302	6.2
	56 各種商品	4	0.4	131	32.8
	57 織物・衣服・身の回り品	100	9.8	420	4.2
	58 飲食料品	333	32.7	2,322	7.0
	59 機械器具	170	16.7	977	5.7
	60 その他の小売業	371	36.5	2,155	5.8
	61 無店舗小売業	39	3.8	297	7.6

3 従業者数（卸・小売業）

本市の卸売・小売業の従業者数は、12,522人で、前回調査の12,409人と比較すると、113人(0.9%)の増加となった。これを業種別にみると、卸売業では221人(3.7%)の増加、小売業では、108人(1.7%)の減少となっている。

また、業種別の構成割合は、卸売業では他に分類されない卸売業が41.1%(2,557人)と約4割を占め、次いで産業機械器具9.0%(558人)、鉄鋼製品8.8%(546人)、食料・飲料8.6%(535人)となっており、他はいずれも5%に充たない。

小売業では、飲食料品が36.8%(2,322人)、その他の小売業34.2%(2,155人)、機械器具15.5%(977人)、織物・衣服・身の回り品6.7%(420人)、無店舗小売業4.7%(297人)、各種商品2.1%(131人)の順となっている。

従業者の規模別割合では、卸売業、小売業ともに50人以上規模が一番大きく、卸売業23.8%(1,478人)、小売業26.7%(1,685人)となっている。

表5 従業者の性別・業種別の割合（法人＋個人）

業種	区分		従業者数			
	人	構成比	男		女	
			人	構成比	人	構成比
事業所計	12,522	100.0	6,742	100.0	5,780	100.0
卸売業	6,220	49.7	3,815	56.6	2,405	41.6
小売業	6,302	50.3	2,927	43.4	3,375	58.4

表6 業種別従業者数（法人＋個人）

業種	区分	従業者数		年間商品 販売額	従業者1人当たり の年間商品販売額
		人	構成比		
合計		12,522	-	37,285,723	2,978
50-55 卸売業計		6,220	100.0	27,128,168	4,361
	50 各種商品	5	0.1	115,602	23,120
	51 繊維・衣服等	116	1.9	326,272	2,813
	52 飲食料品	792	12.7	1,948,725	2,461
	53 建築材料、鉱物・金属材料等	1,184	19.0	7,634,461	6,448
	54 機械器具	1,109	17.8	4,664,641	4,206
	55 その他の卸売業	3,014	48.5	12,438,467	4,127
56-61 小売業計		6,302	100.0	10,157,555	1,612
	56 各種商品	131	2.1	277,497	2,118
	57 織物・衣服・身の回り品	420	6.7	582,492	1,387
	58 飲食料品	2,322	36.8	2,571,282	1,107
	59 機械器具	977	15.5	2,381,268	2,437
	60 その他の小売業	2,155	34.2	4,180,628	1,940
	61 無店舗小売業	297	4.7	164,388	553

表7 従業者規模別従業員数（法人+個人）

業種	区分 規模	従業者数		年間商品販売額	従業者1人当たりの 年間販売額
		人	構成比 %		
事業所計	合計	12,522	100.0	37,285,723	2,978
	0～2人	1,035	8.3	1,685,641	1,629
	3～4人	1,305	10.4	2,529,038	1,938
	5～9人	2,041	16.3	5,699,170	2,792
	10～19人	2,538	20.3	9,348,961	3,684
	20～29人	1,225	9.8	4,384,007	3,579
	30～49人	1,215	9.7	3,854,229	3,172
	50人以上	3,163	25.3	9,784,677	3,093
卸売業	計	6,220	100.0	27,128,168	4,361
	0～2人	312	5.0	1,230,154	3,943
	3～4人	525	8.4	1,362,732	2,596
	5～9人	955	15.4	3,670,573	3,844
	10～19人	1,270	20.4	7,164,586	5,641
	20～29人	860	13.8	3,312,009	3,851
	30～49人	820	13.2	2,829,625	3,451
	50人以上	1,478	23.8	7,558,489	5,114
小売業	計	6,302	100.0	10,157,555	1,612
	0～2人	723	11.5	455,487	630
	3～4人	780	12.4	1,166,306	1,495
	5～9人	1,086	17.2	2,028,597	1,868
	10～19人	1,268	20.1	2,184,375	1,723
	20～29人	365	5.8	1,071,998	2,937
	30～49人	395	6.3	1,024,604	2,594
	50人以上	1,685	26.7	2,226,188	1,321

4 年間商品販売額（卸・小売業）

本市の卸売・小売業の年間商品販売額は、3,728億5,723万円となり、前回調査の3,538億9,481万円に比べ5.4%（189億6,242万円）の増加となった。

これを業種別にみると、卸売業は、前回調査の2,559億541万円に比べ6.0%（153億7,627万円）増加し、2,712億8,168万円となり、小売業は、前回調査の979億8,940万円に比べ3.7%（35億8,615万円）増加し、1,015億7,555万円となっている。

次に、従業者規模別の割合を見ると、卸売業、小売業ともに50人以上規模が一番大きく、卸売業27.9%、小売業21.9%となっている。

表8 従業者規模別年間商品販売額（法人＋個人）

業種	区分 規模	年間商品販売額		事業所数	1事業所当たりの 年間商品販売額
		万円	構成比 %		
事業所計	合計	37,285,723	100.0	1,684	22,141
	0～2人	1,685,641	4.5	653	2,581
	3～4人	2,529,038	6.8	390	6,485
	5～9人	5,699,170	15.3	323	17,644
	10～19人	9,348,961	25.1	190	49,205
	20～29人	4,384,007	11.8	58	75,586
	30～49人	3,854,229	10.3	35	110,121
	50人以上	9,784,677	26.2	35	279,562
卸売業	計	27,128,168	100.0	667	40,672
	0～2人	1,230,154	4.5	190	6,474
	3～4人	1,362,732	5.0	155	8,792
	5～9人	3,670,573	13.5	152	24,149
	10～19人	7,164,586	26.4	95	75,417
	20～29人	3,312,009	12.2	39	84,923
	30～49人	2,829,625	10.4	22	128,619
	50人以上	7,558,489	27.9	14	539,892
小売業	計	10,157,555	100.0	1,017	9,988
	0～2人	455,487	4.5	463	984
	3～4人	1,166,306	11.5	235	4,963
	5～9人	2,028,597	20.0	171	11,863
	10～19人	2,184,375	21.5	95	22,993
	20～29人	1,071,998	10.6	19	56,421
	30～49人	1,024,604	10.1	13	78,816
	50人以上	2,226,188	21.9	21	106,009

表9 業種別年間商品販売額（法人＋個人）

業種	区分	年間商品販売額		事業所数	1事業所当たり の年間商品販売額
		万円	構成比		
合 計		35,389,481	-	1,684	21,015
50-55	卸 売 業 計	27,128,168	100.0	667	40,672
	50 各種商品	115,602	0.4	3	38,534
	51 繊維・衣服等	326,272	1.2	21	15,537
	52 飲食料品	1,948,725	7.2	71	27,447
	53 建築材料、鉱物・金属材料等	7,634,461	28.1	126	60,591
	54 機械器具	4,664,641	17.2	139	33,559
	55 その他の卸売業	12,438,467	45.9	307	40,516
56-61	小 売 業 計	10,157,555	100.0	1,017	9,988
	56 各種商品	277,497	2.7	4	69,374
	57 織物・衣服・身の回り品	582,492	5.7	100	5,825
	58 飲食料品	2,571,282	25.3	333	7,722
	59 機械器具	2,381,268	23.4	170	14,007
	60 その他の小売業	4,180,628	41.2	371	11,269
	61 無店舗小売業	164,388	1.6	39	4,215

統計表

第1表 産業分類細分類別事業所数・従業者数・年間販売額・商品手持額・売場面積（法人十個人）

産業分類別		事業所数	従業者数	年間販売額	商品手持額	売場面積
		事業所	人	万円	万円	m ²
総数		1,684	12,522	37,285,723	1,100,577	129,768
501-559	卸売業	667	6,220	27,128,168	977,833	-
501	各種商品	3	5	x	x	-
5019	その他の各種商品	3	5	x	x	-
510	管理, 補助的経済活動を行う事業所	1	6	-	-	-
510Z	管理, 補助的経済活動を行う事業所 内格付不能	1	6	-	-	-
511	繊維品（衣服、身の回り品を除く）	1	4	x	x	-
5113	織物（室内装飾繊維品を除く）	1	4	x	x	-
512	衣服	7	38	48,950	13,756	-
5121	男子服	3	20	48,950	13,756	-
512Z	衣服 内格付不能	4	18	-	-	-
513	身の回り品	12	68	253,922	13,541	-
5131	寝具類	1	6	x	x	-
5132	靴・履物	2	14	x	x	-
5133	かばん・袋物	2	15	x	-	-
5139	その他の身の回り品	7	33	100,128	355	-
520	管理, 補助的経済活動を行う事業所	2	18	-	-	-
5200	主として管理事務を行う本社等	1	7	-	-	-
5208	自家用倉庫	1	11	-	-	-
521	農畜産物・水産物	30	239	1,433,566	23,839	-
5211	米麦	4	36	303,269	16,065	-
5213	野菜	6	85	826,529	982	-
5214	果実	1	2	x	x	-
5215	食肉	6	24	13,000	323	-
5216	生鮮魚介	4	49	262,525	6,235	-
5219	その他の農畜産物・水産物	3	26	x	x	-
521A	米麦, 雑穀・豆類 格付不能	3	7	-	-	-
521B	野菜, 果実格付不能	3	10	-	-	-
522	食料・飲料	39	535	515,159	12,211	-
5222	酒類	2	7	x	x	-
5223	乾物	3	12	37,875	x	-
5224	菓子・パン類	2	8	x	x	-

産業分類別	事業所数	従業者数	年間販売額	商品手持額	売場面積
	事業所	人	万円	万円	m ²
5225 飲料	2	2	x	-	-
5227 牛乳・乳製品	2	4	x	-	-
5229 その他の食料・飲料	19	159	446,350	8,787	-
522Z 食料・飲料 内格付不能	9	343	-	-	-
530 管理, 補助的経済活動を行う事業所	1	1	-	-	-
5308 自家用倉庫	1	1	-	-	-
531 建築材料	30	208	765,089	28,271	-
5311 木材・竹材	3	12	x	x	-
5312 セメント	2	16	x	x	-
5314 建築用金属製品 (建築用金物を除く)	11	68	221,726	660	-
5319 その他の建築材料	7	30	377,741	23,232	-
531Z 建築材料 内格付不能	7	82	-	-	-
532 化学製品	20	168	1,513,802	50,464	-
5321 塗料	3	45	139,669	-	-
5322 プラスチック	7	47	929,643	46,591	-
5329 その他の化学製品	6	58	444,490	3,873	-
532Z 化学製品 内格付不能	4	18	-	-	-
533 石油・鉱物	6	82	920,295	-	-
5331 石油	3	24	920,295	-	-
533Z 石油・鉱物 内格付不能	3	58	-	-	-
534 鉄鋼製品	38	546	3,034,829	49,169	-
5341 鉄鋼粗製品	3	55	187,561	-	-
5342 鉄鋼一次製品	21	380	2,417,157	48,214	-
5349 その他の鉄鋼製品	9	73	430,111	955	-
534Z 鉄鋼製品 内格付不能	5	38	-	-	-
535 非鉄金属	4	21	120,262	1,590	-
5351 非鉄金属地金	1	4	x	x	-
5352 非鉄金属製品	3	17	x	x	-
536 再生資源	27	158	1,280,184	100,085	-
5362 鉄スクラップ	15	69	x	x	-
5363 非鉄金属スクラップ	2	17	x	x	-
536Z 再生資源 内格付不能	10	72	-	-	-
541 産業機械器具	76	558	2,916,546	44,720	-
5411 農業用機械器具	7	61	x	9,462	-

第1表 産業分類細分類別事業所数・従業者数・年間販売額・商品手持額・売場面積（法人十個人）（続き）

産業分類別	事業所数	従業者数	年間販売額	商品手持額	売場面積
	事業所	人	万円	万円	m ²
5413 金属加工機械	11	52	248,344	9,338	-
5414 事務用機械器具	1	1	x	-	-
5419 その他の産業機械器具	40	315	2,349,235	25,920	-
541Z 産業機械器具 内格付不能	17	129	-	-	-
542 自動車	28	284	976,554	5,841	-
5421 自動車（二輪自動車を含む）	6	115	668,074	5,000	-
5422 自動車部分品・附属品（中古品を除く）	15	95	308,480	841	-
542Z 自動車 内格付不能	7	74	-	-	-
543 電気機械器具	25	217	584,383	4,992	-
5431 家庭用電気機械器具	4	15	57,775	4,641	-
5432 電気機械器具（家庭用電気機械器具を除く）	13	109	526,608	351	-
543Z 電気機械器具 内格付不能	8	93	-	-	-
549 その他の機械器具	10	50	187,158	9,070	-
5491 輸送用機械器具（自動車を除く）	1	13	x	-	-
5492 計量器・理化学機械器具・光学機械器具等	7	28	136,771	x	-
5493 医療用機械器具（歯科用機械器具を含む）	2	9	x	x	-
550 管理、補助的経済活動を行う事業所	2	89	-	-	-
5500 主として管理事務を行う本社等	1	20	-	-	-
550Z 管理、補助的経済活動を行う事業所 内格付不能	1	69	-	-	-
551 家具・建具・じゅう器等	26	236	399,098	51,470	-
5511 家具・建具	10	90	223,092	23,755	-
5512 荒物	4	10	24,915	x	-
5515 陶磁器・ガラス器	1	18	x	x	-
5519 その他のじゅう器	4	40	x	x	-
551Z 家具・建具・じゅう器等 内格付不能	7	78	-	-	-
552 医薬品・化粧品等	10	91	1,084,786	50,583	-
5521 医薬品	2	4	x	x	-
5523 化粧品	7	85	1,024,003	x	-
5524 合成洗剤	1	2	x	-	-
553 紙・紙製品	6	41	166,980	22,164	-
5531 紙	2	25	x	x	-
5532 紙製品	3	12	x	x	-
553Z 紙・紙製品 内格付不能	1	4	-	-	-
559 他に分類されない卸売業	263	2,557	10,787,603	494,609	-

産業分類別		事業所数	従業者数	年間販売額	商品手持額	売場面積
		事業所	人	万円	万円	m ²
5591	金物	169	1,402	7,467,636	336,716	-
5593	スポーツ用品	7	108	455,577	x	-
5594	娯楽用品・がん具	2	4	x	-	-
5595	たばこ	1	13	x	-	-
5597	書籍・雑誌	3	23	73,981	x	-
5598	代理商, 仲立業	1	3	-	-	-
5599	他に分類されないその他の卸売業	45	591	2,613,745	91,341	-
559Z	他に分類されない卸売業 内格付不能	35	413	-	-	-
569-619	小売業	1,017	6,302	10,157,555	122,744	129,768
561	百貨店、総合スーパー	1	116	x	-	x
5611	百貨店、総合スーパー	1	116	x	-	x
569	その他の各種商品（従業者が常時50人未満のもの）	3	15	15,027	x	x
5699	その他の各種商品（従業者が常時50人未満	3	15	15,027	x	x
571	呉服・服地・寝具	18	53	56,817	41,451	1,309
5711	呉服・服地	10	30	42,155	39,139	x
5712	寝具	4	13	14,662	2,312	x
571Z	呉服・服地・寝具 内格付不能	4	10	-	-	-
572	男子服	10	36	71,617	2,700	2,047
5721	男子服	9	35	71,617	2,700	2,047
572Z	男子服 内格付不能	1	1	-	-	-
573	婦人・子供服	45	221	338,682	3,090	7,153
5731	婦人服	38	195	314,913	x	x
5732	子供服	3	12	23,769	x	x
573Z	婦人・子供服 内格付不能	4	14	-	-	-
574	靴・履物	11	36	55,632	-	1,168
5741	靴	10	31	55,632	-	1,168
574Z	靴・履物 内格付不能	1	5	-	-	-
579	その他の織物・衣服・身の回り品	16	74	59,744	1,001	4,908
5792	下着類	3	12	x	-	x
5793	洋品雑貨・小間物	9	55	44,857	1,001	4,722
5799	他に分類されない織物・衣服・身の回り品	2	4	x	-	x
579Z	その他の織物・衣服・身の回り品 内格付不能	2	3	-	-	-

第1表 産業分類細分類別事業所数・従業者数・年間販売額・商品手持額・売場面積（法人十個人）（続き）

産業分類別		事業所数	従業者数	年間販売額	商品手持額	売場面積
		事業所	人	万円	万円	m ²
580	管理, 補助的経済活動を行う事業所	1	45	-	-	-
580Z	管理, 補助的経済活動を行う事業所 内格付不能	1	45	-	-	-
581	各種食料品	31	857	1,331,985	415	14,621
5811	各種食料品	28	845	1,331,985	415	14,621
581Z	各種食料品 内格付不能	3	12	-	-	-
582	野菜・果実	28	126	123,792	363	1,487
5821	野菜	16	77	104,967	x	1,183
5822	果実	8	21	18,825	x	304
582Z	野菜・果実 内格付不能	4	28	-	-	-
583	食肉	11	33	9,817	140	316
5831	食肉（卵, 鳥肉を除く）	8	19	x	140	x
5832	卵・鳥肉	2	12	x	-	x
583Z	食肉 内格付不能	1	2	-	-	-
584	鮮魚	12	26	12,751	-	386
5841	鮮魚	10	20	12,751	-	386
584Z	鮮魚 内格付不能	2	6	-	-	-
585	酒	60	146	234,589	2,820	3,070
5851	酒	57	140	234,589	2,820	3,070
585Z	酒 内格付不能	3	6	-	-	-
586	菓子・パン	63	359	217,147	3,248	3,273
5861	菓子（製造小売）	26	91	52,153	1,091	1,325
5862	菓子（製造小売でないもの）	14	71	100,301	1,787	1,253
5863	パン（製造小売）	10	123	x	370	x
5864	パン（製造小売でないもの）	2	9	x	-	x
586Z	菓子・パン 内格付不能	11	65	-	-	-
589	その他の飲食料品	127	730	636,641	2,266	7,392
5891	コンビニエンスストア（飲食料品を中心とするものに限る）	24	309	503,643	1,565	3,524
5892	牛乳	6	27	12,772	-	29
5893	飲料	12	26	17,070	x	352
5894	茶類	6	12	6,796	-	217
5895	料理品	21	91	25,850	284	1,029
5896	米穀類	22	41	21,358	x	669
5897	豆腐・かまぼこ等加工食品	5	11	x	x	x
5898	乾物	2	2	x	-	x

産業分類別	事業所数	従業者数	年間販売額	商品手持額	売場面積
	事業所	人	万円	万円	m ²
5899 他に分類されない飲食料品	13	61	46,849	69	1,466
589Z その他の飲食料品 内格付不能	16	150	-	-	-
590 管理, 補助的経済活動を行う事業所	1	4	-	-	-
5908 自家用倉庫	1	4	-	-	-
591 自動車	98	702	1,645,022	13,621	3,477
5911 自動車(新車)	42	435	1,315,036	8,734	-
5912 中古自動車	7	22	238,664	250	-
5913 自動車部分品・附属品	8	51	83,132	4,637	x
5914 二輪自動車(原動機付自転車を含む)	7	17	8,190	-	x
591Z 自動車 内格付不能	34	177	-	-	-
592 自転車	16	35	7,825	27	1,302
5921 自転車	14	30	7,825	27	1,302
592Z 自転車 内格付不能	2	5	-	-	-
593 機械器具(自動車、自転車を除く)	55	236	728,421	5,625	7,110
5931 電気機械器具(中古品を除く)	40	140	266,433	5,355	6,047
5932 電気事務機械器具(中古品を除く)	2	19	x	-	x
5939 その他の機械器具	4	52	x	270	x
593Z 機械器具(自動車、自転車を除く) 内格付不能	9	25	-	-	-
600 管理, 補助的経済活動を行う事業所	3	108	-	-	-
6000 主として管理事務を行う本社等	1	3	-	-	-
600Z 管理, 補助的経済活動を行う事業所 内格付不能	2	105	-	-	-
601 家具・建具・畳	20	61	38,230	x	1,753
6011 家具	4	20	31,026	-	x
6012 建具	2	4	x	x	-
6013 畳	7	11	4,434	-	-
6014 宗教用具	4	8	x	x	x
601Z 家具・建具・畳 内格付不能	3	18	-	-	-
602 じゅう器	24	86	50,718	2,010	1,689
6021 金物	9	29	38,766	x	1,237
6022 荒物	4	11	7,288	x	x
6023 陶磁器・ガラス器	3	5	x	-	x
6029 他に分類されないじゅう器	1	3	x	-	x
602Z じゅう器 内格付不能	7	38	-	-	-
603 医薬品・化粧品	87	423	909,856	1,434	11,045

第1表 産業分類細分類別事業所数・従業者数・年間販売額・商品手持額・売場面積（法人十個人）（続き）

産業分類別	事業所数	従業者数	年間販売額	商品手持額	売場面積
	事業所	人	万円	万円	m ²
6031 ドラッグストア	12	144	393,725	-	x
6032 医薬品（調剤薬局を除く）	8	23	33,295	501	x
6033 調剤薬局	37	178	450,590	215	1,603
6034 化粧品	19	45	32,246	718	846
603Z 医薬品・化粧品 内格付不能	11	33	-	-	-
604 農耕用品	29	138	340,388	1,777	5,377
6041 農業用機械器具	16	82	176,967	443	2,694
6042 苗・種子	3	9	11,058	x	x
6043 肥料・飼料	5	24	152,363	x	x
604Z 農耕用品 内格付不能	5	23	-	-	-
605 燃料	56	310	1,537,267	5,328	265
6051 ガソリンスタンド	36	185	927,432	1,725	-
6052 燃料（ガソリンスタンドを除く）	12	79	609,835	3,603	265
605Z 燃料 内格付不能	8	46	-	-	-
606 書籍・文房具	29	342	225,053	8,321	3,592
6061 書籍・雑誌（古本を除く）	7	40	114,630	x	x
6063 新聞	9	192	101,427	6,444	x
6064 紙・文房具	9	20	8,996	x	355
606Z 書籍・文房具 内格付不能	4	90	-	-	-
607 スポーツ用品・がん具・娯楽用品・楽器	19	196	172,430	5,682	5,873
6071 スポーツ用品	8	168	140,435	5,682	x
6072 がん具・娯楽用品	8	16	20,294	-	x
6073 楽器	3	12	11,701	-	x
608 写真機・時計・眼鏡	17	44	27,473	104	795
6081 写真機・写真材料	2	8	x	x	x
6082 時計・眼鏡・光学機械	13	28	x	x	x
608Z 写真機・時計・眼鏡 内格付不能	2	8	-	-	-
609 他に分類されない	87	447	879,213	14,606	34,252
6091 ホームセンター	6	198	602,749	-	25,138
6092 たばこ・喫煙具専門	6	11	1,279	-	67
6093 花・植木	17	61	34,146	252	800
6094 建築材料	3	18	38,500	x	x
6095 ジュエリー製品	4	10	10,455	8,296	x
6096 ペット・ペット用品	3	13	x	-	x

産業分類別	事業所数	従業者数	年間販売額	商品手持額	売場面積
	事業所	人	万円	万円	m ²
6097 骨とう品	1	1	x	-	x
6098 中古品（骨とう品を除く）	4	8	12,140	x	237
6099 他に分類されないその他の小売業	34	97	177,393	3,927	7,108
609A 骨とう品、中古品（骨とう品を除く）格付不能	3	21	-	-	-
609B 小売業、他に分類されないその他の小売業 格付不能	6	9	-	-	-
611 通信販売・訪問販売	29	262	153,818	5,709	-
6112 無店舗小売業（織物・衣服・身の回り品小売）	1	1	x	-	-
6113 無店舗小売業（飲食料品小売）	4	12	26,517	x	-
6114 無店舗小売業（機械器具小売）	4	6	x	x	-
6119 無店舗小売業（その他の小売）	15	66	102,886	2,473	-
611Z 通信販売・訪問販売小売業 内格付不能	5	177	-	-	-
612 自動販売機による小売業	3	18	x	-	-
6121 自動販売機による小売業	1	2	x	-	-
612Z 自動販売機による小売業 内格付不能	2	16	-	-	-
619 その他の無店舗小売業	7	17	9,570	x	-
6199 その他の無店舗小売業	7	17	9,570	x	-

第2表 産業別・規模別結果表（法人＋個人）

産業分類	事業所数（事業所）			従業者数（人）		
	計	法人	個人	計	男	女
総数	1,684	1,024	660	12,522	6,742	5,780
501-559 卸売業	667	530	137	6,220	3,815	2,405
501 各種商品	3	3	-	5	2	3
510 管理，補助的経済活動を行う事業所	1	1	-	6	1	5
511 繊維品（衣服、身の回り品を除く）	1	1	-	4	3	1
512 衣服	7	5	2	38	27	11
513 身の回り品	12	7	5	68	33	35
520 管理，補助的経済活動を行う事業所	2	2	-	18	14	4
521 農畜産物・水産物	30	26	4	239	144	95
522 食料・飲料	39	27	12	535	185	350
530 管理，補助的経済活動を行う事業所	1	1	-	1	1	-
531 建築材料	30	23	7	208	146	62
532 化学製品	20	18	2	168	119	49
533 石油・鉱物	6	6	-	82	59	23
534 鉄鋼製品	38	36	2	546	398	148
535 非鉄金属	4	4	-	21	14	7
536 再生資源	27	15	12	158	123	35
541 産業機械器具	76	65	11	558	365	193
542 自動車	28	23	5	284	208	76
543 電気機械器具	25	23	2	217	140	77
549 その他の機械器具	10	10	-	50	40	10
550 管理，補助的経済活動を行う事業所	2	2	-	89	58	31
551 家具・建具・じゅう器等	26	22	4	236	143	93
552 医薬品・化粧品等	10	5	5	91	49	42
553 紙・紙製品	6	6	-	41	30	11
559 他に分類されない卸売業	263	199	64	2,557	1,513	1,044
(5591 金物)	169	119	50	1,402	836	566

年間商品販売額 (万円)	商品手持額 (万円)	売場面積 (㎡)	修理料・仲立手数料・製造出荷額・ サービス業収入額等のその他の収入源 (万円)
37,285,723	1,100,577	129,768	785,479
27,128,168	977,833	-	318,572
x	x	-	-
-	-	-	-
x	x	-	-
48,950	13,756	-	-
253,922	13,541	-	37
-	-	-	-
1,433,566	23,839	-	6,019
515,159	12,211	-	2,579
-	-	-	-
765,089	28,271	-	20,866
1,513,802	50,464	-	46,012
920,295	-	-	-
3,034,829	49,169	-	43,849
120,262	1,590	-	-
1,280,184	100,085	-	9,009
2,916,546	44,720	-	16,601
976,554	5,841	-	93,665
584,383	4,992	-	5,109
187,158	9,070	-	26,177
-	-	-	-
399,098	51,470	-	8,484
1,084,786	50,583	-	20
166,980	22,164	-	-
10,787,603	494,609	-	40,145
7,467,636	336,716	-	9,559

第2表 産業別・規模別結果表（法人＋個人）（続き）

産業分類	事業所数（事業所）			従業者数（人）		
	計	法人	個人	計	男	女
561-619 小売業	1,017	494	523	6,302	2,927	3,375
561 百貨店、総合スーパー	1	1	-	116	29	87
569 その他の各種商品（従業者が常時50人未満のもの）	3	1	2	15	2	13
571 呉服・服地・寝具	18	8	10	53	21	32
572 男子服	10	3	7	36	19	17
573 婦人・子供服	45	20	25	221	35	186
574 靴・履物	11	5	6	36	12	24
579 その他の織物・衣服・身の回り品	16	7	9	74	12	62
580 管理，補助的経済活動を行う事業所	1	1	-	45	35	10
581 各種食料品	31	21	10	857	258	599
582 野菜・果実	28	7	21	126	46	80
583 食肉	11	3	8	33	13	20
584 鮮魚	12	1	11	26	13	13
585 酒	60	13	47	146	77	69
586 菓子・パン	63	27	36	359	111	248
589 その他の飲食料品	127	35	92	730	301	429
590 管理，補助的経済活動を行う事業所	1	1	-	4	4	-
591 自動車	98	62	36	702	563	139
592 自転車	16	4	12	35	21	14
593 機械器具（自動車、自転車を除く）	55	25	30	236	136	100
600 管理，補助的経済活動を行う事業所	3	3	-	108	38	70
601 家具・建具・畳	20	5	15	61	36	25
602 じゅう器	24	9	15	86	48	38
603 医薬品・化粧品	87	65	22	423	103	320
604 農耕用品	29	20	9	138	102	36
605 燃料	56	46	10	310	223	87
606 書籍・文房具	29	15	14	342	197	145
607 スポーツ用品・がん具・娯楽用品・楽器	19	11	8	196	113	83
608 写真機・時計・眼鏡	17	9	8	44	24	20
609 他に分類されない小売業	87	42	45	447	223	224
611 通信販売・訪問販売	29	20	9	262	83	179
612 自動販売機による小売業	3	2	1	18	15	3
619 その他の無店舗小売業	7	2	5	17	14	3

年間商品販売額 (万円)	商品手持額 (万円)	売場面積 (㎡)	修理料・仲立手数料・製造出荷額・ サービス業収入額等のその他の収入源 (万円)
10,157,555	122,744	129,768	466,907
x	-	x	-
x	x	x	4,179
56,817	41,451	1,309	-
71,617	2,700	2,047	552
338,682	3,090	7,153	78
55,632	-	x	171
59,744	1,001	4,908	-
-	-	-	-
1,331,985	415	14,621	2,726
123,792	363	1,487	192
14,377	140	376	-
12,751	-	386	100
234,589	2,820	3,070	1,829
217,147	3,248	3,273	7,170
636,641	2,266	7,392	9,295
-	-	-	-
1,645,022	13,621	3,477	361,803
7,825	27	1,302	718
728,421	5,625	7,110	17,636
-	-	-	-
38,230	73	1,753	200
50,718	2,010	1,689	1,007
909,856	1,434	11,045	1,950
340,388	1,777	5,377	15,477
1,537,267	5,328	265	13,065
225,053	8,321	3,592	14,274
172,430	5,682	5,873	3,857
27,473	104	795	725
879,213	14,606	34,252	6,877
153,818	5,709	-	1,058
1,000	-	-	-
9,570	x	-	1,968

第2表 産業別・規模別結果表（法人＋個人）（続き）

産業分類	事業所数（事業所）			従業者数（人）		
	計	法人	個人	計	男	女
総数	1,684	1,024	660	12,522	6,742	5,780
0～2人	653	206	447	1,035	574	461
3～4人	390	245	145	1,305	702	603
5～9人	323	282	41	2,041	1,159	882
10～19人	190	166	24	2,538	1,427	1,111
20～29人	58	55	3	1,225	752	473
30～49人	35	35	-	1,215	792	423
50人以上	35	35	-	3,163	1,336	1,827
法人	1,024	1,024	-	10,731	5,852	4,879
0～2人	206	206	-	323	188	135
3～4人	245	245	-	834	450	384
5～9人	282	282	-	1,789	1,043	746
10～19人	166	166	-	2,222	1,305	917
20～29人	55	55	-	1,185	738	447
30～49人	35	35	-	1,215	792	423
50人以上	35	35	-	3,163	1,336	1,827
個人	660	-	660	1,791	890	901
0～2人	447	-	447	712	386	326
3～4人	145	-	145	471	252	219
5～9人	41	-	41	252	116	136
10～19人	24	-	24	316	122	194
20～29人	3	-	3	40	14	26
30～49人	-	-	-	-	-	-
50人以上	-	-	-	-	-	-

年間商品販売額 (万円)	商品手持額 (万円)	売場面積 (㎡)	修理料・仲立手数料・製造出荷額・ サービス業収入額等のその他の収入源 (万円)
37,285,723	1,100,577	129,768	785,479
1,685,641	51,594	14,265	19,622
2,529,038	92,342	17,765	64,568
5,699,170	238,539	20,335	137,762
9,348,961	295,211	21,718	235,367
4,384,007	188,790	8,082	155,791
3,854,229	118,373	3,957	159,415
9,784,677	115,728	43,646	12,954
35,891,876	1,100,577	109,275	754,823
1,250,724	51,594	3,100	11,559
2,113,162	92,342	12,769	49,503
5,531,659	238,539	18,555	136,763
9,016,449	295,211	19,560	229,453
4,340,976	188,790	7,688	155,176
3,854,229	118,373	3,957	159,415
9,784,677	115,728	43,646	12,954
1,393,847	-	20,493	30,656
434,917	-	11,165	8,063
415,876	-	4,996	15,065
167,511	-	1,780	999
332,512	-	2,158	5,914
43,031	-	394	615
-	-	-	-
-	-	-	-

第2表 産業別・規模別結果表（法人＋個人）（続き）

産業分類	事業所数（事業所）			従業者数（人）		
	計	法人	個人	計	男	女
法人（卸売業）	530	530	-	5,870	3,606	2,264
0～2人	106	106	-	169	110	59
3～4人	113	113	-	389	245	144
5～9人	143	143	-	904	600	304
10～19人	93	93	-	1,250	789	461
20～29人	39	39	-	860	545	315
30～49人	22	22	-	820	557	263
50人以上	14	14	-	1,478	760	718
法人（小売業）	494	494	-	4,861	2,246	2,615
0～2人	100	100	-	154	78	76
3～4人	132	132	-	445	205	240
5～9人	139	139	-	885	443	442
10～19人	73	73	-	972	516	456
20～29人	16	16	-	325	193	132
30～49人	13	13	-	395	235	160
50人以上	21	21	-	1,685	576	1,109
個人（卸売業）	137	-	137	350	209	141
0～2人	84	-	84	143	87	56
3～4人	42	-	42	136	80	56
5～9人	9	-	9	51	36	15
10～19人	2	-	2	20	6	14
20～29人	-	-	-	-	-	-
30～49人	-	-	-	-	-	-
50人以上	-	-	-	-	-	-
個人（小売業）	523	-	523	1,441	681	760
0～2人	363	-	363	569	299	270
3～4人	103	-	103	335	172	163
5～9人	32	-	32	201	80	121
10～19人	22	-	22	296	116	180
20～29人	3	-	3	40	14	26
30～49人	-	-	-	-	-	-
50人以上	-	-	-	-	-	-

年間商品販売額 (万円)	商品手持額 (万円)	売場面積 (㎡)	修理料・仲立手数料・製造出荷額・ サービス業収入額等のその他の収入源 (万円)
26,713,083	977,833	-	317,468
1,085,537	23,577	-	6,857
1,189,410	46,411	-	27,044
3,595,168	207,239	-	36,900
7,142,845	288,073	-	79,753
3,312,009	188,420	-	59,427
2,829,625	113,678	-	99,446
7,558,489	110,435	-	8,041
9,178,793	122,744	109,275	437,355
165,187	28,017	3,100	4,702
923,752	45,931	12,769	22,459
1,936,491	31,300	18,555	99,863
1,873,604	7,138	19,560	149,700
1,028,967	370	7,688	95,749
1,024,604	4,695	3,957	59,969
2,226,188	5,293	43,646	4,913
415,085	-	-	1,104
144,617	-	-	273
173,322	-	-	261
x	-	-	570
x	-	-	-
-	-	-	-
-	-	-	-
-	-	-	-
978,762	-	20,493	29,552
290,300	-	11,165	7,790
242,554	-	4,996	14,804
x	-	1,780	429
x	-	2,158	5,914
43,031	-	394	615
-	-	-	-
-	-	-	-

第3表 町名別結果表 (卸・小売業)

町名・字名	事業所数 (事業所)			従業者数 (人)		
	計	卸売	小売	計	卸売	小売
合計	1,684	667	1,017	12,522	6,220	6,302
嵐北地区	680	215	465	3,483	1,293	2,190
本町一丁目	23	2	21	63	12	51
本町二丁目	34	4	30	110	8	102
本町三丁目	15	2	13	43	7	36
本町四丁目	19	4	15	39	13	26
本町五丁目	16	4	12	62	22	40
本町六幡	20	4	16	58	8	50
八幡町	10	3	7	28	13	15
元町	26	9	17	138	22	116
一ノ門一丁目	19	3	16	42	8	34
一ノ門二丁目	29	9	20	133	92	41
林町一丁目	28	3	25	94	8	86
林町二丁目	10	5	5	51	28	23
仲之町	10	2	8	41	14	27
横町一丁目	11	2	9	59	10	49
横町二丁目	8	4	4	33	19	14
神明町	14	2	12	23	4	19
旭町一丁目	14	1	13	65	7	58
旭町二丁目	19	9	10	109	58	51
居島	6	2	4	10	6	4
田島一丁目	12	6	6	36	24	12
田島二丁目	5	3	2	12	9	3
東三条一丁目	34	12	22	173	105	68
東三条二丁目	20	9	11	73	33	40
興野一丁目	20	7	13	229	50	179
興野二丁目	28	8	20	192	44	148
興野三丁目	34	11	23	193	82	111
北中	2	1	1	3	2	1
東裏館一丁目	7	2	5	98	8	90
東裏館二丁目	27	14	13	204	142	62
東裏館三丁目	13	3	10	75	20	55
西裏館一丁目	8	3	5	35	26	9
西裏館二丁目	29	9	20	274	54	220
西裏館三丁目	11	7	4	41	30	11
荒町一丁目	13	3	10	36	6	30
荒町二丁目	31	11	20	316	93	223
新嘉坪	11	6	5	27	15	12
嘉坪川一丁目	14	8	6	102	93	9
嘉坪川二丁目	4	1	3	14	4	10
石上	1	1	-	4	4	-
石上一丁目	8	4	4	65	31	34
石上二丁目	11	8	3	57	39	18
栗林	6	4	2	23	20	3
嵐南地区	273	114	159	2,226	932	1,294
島田一丁目	11	4	7	34	14	20
島田二丁目	11	4	7	83	69	14
島田三丁目	11	3	8	24	5	19
大北野	8	4	4	47	14	33
北四日	12	3	9	29	9	20
南四日	9	2	7	18	4	14
南四日町一丁目	13	4	9	48	11	37
南四日町二丁目	7	5	2	41	23	18
南四日町三丁目	6	3	3	43	36	7

年間商品販売額 (万円)			商品手持額 (万円)	売場面積 (㎡)	修理料・仲立手数料・ 製造出荷額・サービス業収入額等 のその他の収入源 (万円)
計	卸売	小売			
37,285,723	27,128,168	10,157,555	1,100,577	129,768	785,479
8,439,110	5,288,202	3,150,908	393,479	46,561	106,581
29,225	x	x	2,963	663	1,200
75,112	6,887	68,225	18,386	1,916	247
31,101	x	x	2,947	487	1,220
40,196	16,593	23,603	5,360	708	636
99,228	52,439	46,789	2,446	713	77
127,923	8,200	119,723	29,106	465	483
32,958	26,075	6,883	x	122	4,800
73,513	18,842	54,671	2,288	575	119
105,770	32,535	73,235	2,897	270	5,220
152,552	129,772	22,780	20,810	733	10,821
89,837	3,732	86,105	8,074	2,007	591
156,319	124,217	32,102	-	387	13
57,603	x	x	3,243	916	162
55,210	x	x	5,619	393	1,100
33,538	26,203	7,335	2,319	144	101
8,934	x	x	39	331	120
50,316	x	x	781	703	5,349
271,375	217,746	53,629	16,709	4,828	18,351
3,210	-	3,210	-	85	-
27,075	21,236	5,839	961	222	474
29,798	x	x	3,941	x	420
556,891	511,696	45,195	15,359	1,312	1,974
182,197	133,795	48,402	9,120	971	1,068
479,368	166,730	312,638	12,371	2,674	7,388
338,291	100,667	237,624	3,487	2,456	3,802
698,590	266,931	431,659	9,932	4,799	18,271
x	x	x	x	x	-
84,465	x	x	5,306	47	2,310
797,775	601,911	195,864	52,606	1,003	538
162,120	53,775	108,345	6,687	2,411	992
143,956	140,331	3,625	x	119	120
1,575,618	1,097,474	478,144	104,857	7,271	1,436
169,694	156,037	13,657	2,339	165	2,120
20,566	5,301	15,265	-	127	21
1,052,437	688,440	363,997	5,638	5,401	1,838
50,328	36,028	14,300	888	470	-
357,639	354,633	3,006	377	120	8,013
13,146	-	13,146	x	126	142
x	x	-	x	-	-
67,016	59,356	7,660	11,162	248	4,914
97,982	86,527	11,455	4,570	74	130
30,150	x	x	1,200	-	-
6,142,486	4,678,477	1,464,009	159,899	17,903	94,096
27,754	22,675	5,079	3,846	192	-
83,503	67,423	16,080	11,566	210	-
13,046	1,048	11,998	120	606	1,019
199,014	98,807	100,207	405	109	32,239
25,413	12,708	12,705	3,952	465	46
13,750	x	x	x	258	-
36,194	21,848	14,346	949	386	2,380
11,462	x	x	421	x	-
335,199	326,299	8,900	59	122	-

第3表 町名別結果表（卸・小売業）（続き）

町名・字名	事業所数（事業所）			従業者数（人）		
	計	卸売	小売	計	卸売	小売
南四日町四丁目	19	6	13	346	112	234
西四日町一丁目	3	1	2	14	8	6
西四日町二丁目	3	1	2	12	3	9
西四日町三丁目	5	1	4	19	3	16
西四日町四丁目	13	4	9	159	17	142
由利町	11	4	7	34	17	17
条南木町	15	3	12	46	7	39
桜本成寺町	8	4	4	61	24	37
西本成寺一丁目	4	3	1	10	8	2
西本成寺二丁目	20	10	10	240	105	135
直江町一丁目	19	9	10	475	191	284
直江町二丁目	7	3	4	39	25	14
直江町三丁目	3	3	-	13	13	-
直江町四丁目	7	5	2	88	69	19
北新保一丁目	5	4	1	44	41	3
北新保二丁目	9	2	7	18	4	14
南新保一丁目	10	7	3	50	43	7
南新保二丁目	4	3	1	21	15	6
東新保一丁目	10	4	6	145	26	119
曲新保二丁目	1	-	1	2	-	2
曲新保三丁目	6	4	2	15	12	3
曲新保四丁目	3	1	2	8	4	4
井栗地区	132	89	43	1,274	946	328
井塚野目一丁目	1	1	-	15	15	-
井塚野目二丁目	16	9	7	172	88	84
井塚野目三丁目	3	3	-	12	12	-
井塚野目四丁目	13	7	6	187	90	97
井塚野目五丁目	14	9	5	132	114	18
井塚野目六丁目	9	6	3	42	35	7
井塚鶴田一丁目	6	3	3	13	9	4
井塚鶴田二丁目	3	2	1	26	21	5
井塚鶴田三丁目	5	2	3	58	37	21
井塚鶴田四丁目	2	1	1	15	2	13
西井栗一丁目	7	4	3	38	30	8
西井栗二丁目	5	1	4	37	10	27
白山新田	2	2	-	6	6	-
白須戸新田	1	1	-	14	14	-
柳場新田	4	2	2	48	43	5
柳川新田	1	1	-	11	11	-
三貫地新田	25	21	4	198	188	10
三大宮新田	8	7	1	76	47	29
三大宮新田	1	1	-	2	2	-
三大宮新田	6	6	-	172	172	-
大崎地区	148	74	74	1,312	833	479
大東大崎一丁目	2	2	-	5	5	-
大東大崎二丁目	3	1	2	20	3	17
大東大崎ノ木	3	2	1	7	5	2
柳沢	1	-	1	3	-	3
籠中	2	1	1	3	1	2
中西大崎一丁目	12	8	4	53	33	20
西大崎二丁目	23	12	11	231	86	145
西大崎三丁目	16	6	10	55	28	27
西大崎三丁目	8	3	5	58	40	18
三竹一丁目	8	6	2	87	84	3

年間商品販売額 (万円)			商品手持額 (万円)	売場面積 (㎡)	修理料・仲立手数料・ 製造出荷額・サービス業収入額等 のその他の収入源 (万円)
計	卸売	小売			
1,021,190	636,385	384,805	1,979	-	6,173
x	-	x	-	x	-
5,784	x	x	-	x	-
19,943	x	x	-	132	-
183,502	35,535	147,967	2,705	1,743	10
31,750	26,319	5,431	1,607	130	240
48,215	17,792	30,423	849	865	2,500
37,207	16,307	20,900	1,618	134	5,844
7,750	x	x	-	x	92
725,639	483,562	242,077	18,469	3,137	15,795
1,707,965	1,452,391	255,574	88,498	651	13,623
21,101	12,761	8,340	-	373	68
13,612	13,612	-	-	-	2,756
187,269	x	x	3,584	-	724
373,241	x	x	-	x	9,595
9,293	x	x	1,889	144	-
262,419	260,698	1,721	7,099	86	647
56,981	56,981	-	x	-	-
636,743	511,509	125,234	-	3,200	271
x	-	x	-	x	-
24,588	x	x	2,241	x	15
x	x	x	-	x	59
3,696,112	2,960,122	735,990	189,287	2,576	124,927
x	x	-	x	-	-
375,387	178,527	196,860	189	165	49,176
32,703	32,703	-	x	-	68
362,505	248,957	113,548	43,170	1,097	13,947
730,598	691,888	38,710	70,296	113	40,393
14,403	8,994	5,409	1,038	147	-
37,544	35,474	2,070	x	97	88
101,700	x	x	990	x	8,542
18,878	x	x	-	133	7,167
x	x	-	-	-	-
197,630	193,222	4,408	2,484	67	-
43,526	x	x	x	30	-
x	x	-	x	-	-
x	x	-	x	-	-
151,021	x	x	-	x	-
-	-	-	-	-	-
714,291	706,798	7,493	60,192	-	2,046
498,169	x	x	1,514	x	83
-	-	-	-	-	-
304,747	304,747	-	690	-	3,417
3,104,187	2,350,116	754,071	114,968	8,126	17,033
x	x	-	x	-	-
x	-	x	-	x	-
5,400	x	x	-	x	-
-	-	-	-	-	-
x	x	x	-	x	-
102,360	100,523	1,837	2,193	123	141
353,431	114,421	239,010	6,459	2,189	306
79,431	69,531	9,900	6,233	-	1,501
194,964	148,562	46,402	2,411	13	5,055
501,254	x	x	51,958	x	-

第3表 町名別結果表（卸・小売業）（続き）

町名・字名	事業所数（事業所）			従業者数（人）		
	計	卸売	小売	計	卸売	小売
三三下北北上下	7	2	5	59	6	53
竹竹	5	5	-	110	110	-
二三坂	10	3	7	51	24	27
入蔵一丁	9	6	3	54	25	29
入蔵二三丁	6	1	5	46	4	42
入蔵三丁	7	6	1	301	281	20
保保	9	-	9	47	-	47
保保	17	10	7	122	98	24
本東土西五東西金	68	30	38	888	618	270
成寺地	19	6	13	197	88	109
本成	1	-	1	1	-	1
寺成	1	-	1	11	-	11
地成	7	5	2	317	304	13
区寺場中明田田	2	-	2	3	-	3
区寺場中明田田	2	1	1	14	13	1
区寺場中明田田	5	4	1	43	38	5
区寺場中明田田	1	-	1	3	-	3
区寺場中明田田	11	6	5	76	54	22
区寺場中明田田	6	3	3	90	22	68
区寺場中明田田	4	1	3	12	8	4
区寺場中明田田	2	1	1	5	4	1
区寺場中明田田	1	-	1	15	-	15
区寺場中明田田	2	1	1	5	3	2
区寺場中明田田	4	2	2	96	84	12
大上下須須須大代荻井	153	74	79	1,836	780	1,056
島地	41	20	21	719	333	386
須須	34	13	21	482	138	344
頃頃	17	9	8	112	50	62
頃頃	16	7	9	170	82	88
頃頃	24	11	13	183	58	125
頃頃	11	6	5	86	50	36
頃頃	5	3	2	38	23	15
頃頃	2	2	-	8	8	-
頃頃	3	3	-	38	38	-
栄小中千善鬼鬼尾今今泉岡貝福新東若一猪	137	59	78	1,111	751	360
地古	2	-	2	7	-	7
野新	1	-	1	8	-	8
把野久	1	-	1	11	-	11
善野久	2	1	1	20	5	15
鬼野久	3	1	2	12	5	7
鬼野久	4	2	2	8	3	5
尾野久	2	2	-	10	10	-
今野久	4	2	2	29	12	17
今野久	2	1	1	22	7	15
泉野久	2	1	1	4	3	1
泉野久	1	-	1	4	-	4
泉野久	1	1	-	3	3	-
泉野久	24	13	11	312	278	34
泉野久	2	1	1	20	1	19
泉野久	13	4	9	37	13	24
泉野久	7	2	5	31	10	21
泉野久	11	6	5	119	98	21
泉野久	21	11	10	193	115	78

年間商品販売額 (万円)			商品手持額 (万円)	売場面積 (㎡)	修理料・仲立手数料・ 製造出荷額・サービス業収入額等 その他の収入源 (万円)
計	卸売	小売			
107,913	x	x	-	2,534	4,399
953,842	953,842	-	x	-	-
102,635	59,288	43,347	4,695	66	3,412
123,968	99,812	24,156	6,154	253	379
59,431	x	x	x	204	145
65,633	x	x	550	x	827
77,016	-	77,016	-	517	585
357,504	244,067	113,437	17,153	763	283
5,311,298	4,781,360	529,938	31,967	11,640	2,320
751,151	420,051	331,100	2,132	8,341	-
x	-	x	-	-	-
x	-	x	-	x	-
3,328,012	x	x	1	x	-
x	-	x	-	x	-
x	x	x	x	x	-
121,089	121,089	-	4,027	-	-
x	-	x	-	x	x
264,587	253,594	10,993	12,796	1,023	-
177,260	90,169	87,091	9,109	1,029	13
234,592	x	x	-	120	35
x	x	x	x	x	x
x	-	x	-	x	x
x	x	x	x	x	x
290,553	x	x	-	x	166
7,168,165	4,399,406	2,768,759	60,888	37,030	262,983
2,384,387	1,607,188	777,199	4,146	16,652	69,992
2,510,377	1,476,453	1,033,924	17,887	8,119	60,669
282,505	182,446	100,059	-	1,838	1,485
1,026,979	512,266	514,713	5,000	288	54,660
613,330	341,308	272,022	10,293	9,883	19,393
120,872	x	x	17,138	x	48,773
93,103	x	x	4,203	x	1,736
x	x	-	x	-	-
x	x	-	x	-	6,275
2,822,949	2,419,990	402,959	141,451	2,844	148,223
x	-	x	x	x	x
x	-	x	-	-	-
x	-	x	-	x	x
x	x	x	-	x	x
19,819	x	x	x	x	3,530
17,500	x	x	-	x	-
x	x	-	x	-	-
105,571	x	x	x	x	1,788
x	x	-	-	-	-
x	x	-	-	-	-
x	-	x	-	x	-
x	x	-	x	-	-
1,476,253	1,457,732	18,521	107,369	217	47,671
x	x	-	x	-	-
16,727	1,802	14,925	160	209	160
37,747	x	x	2,505	70	4,300
275,655	197,856	77,799	19,639	349	695
352,117	247,393	104,724	2,995	80	58,086

第3表 町名別結果表（卸・小売業）（続き）

町名・字名	事業所数（事業所）			従業者数（人）		
	計	卸売	小売	計	卸売	小売
小高	1	-	1	2	-	2
大	1	1	-	2	2	-
北	2	-	2	3	-	3
矢吉	5	1	4	19	1	18
茅前	2	1	1	38	36	2
山	2	1	1	8	4	4
岩	1	-	1	1	-	1
栄	2	1	1	11	7	4
川	13	2	11	67	31	36
通	1	1	-	69	69	-
中	1	-	1	1	1	-
地	2	2	-	37	37	-
田	93	12	81	392	67	325
野	2	1	1	72	6	66
屋	30	4	26	145	30	115
野	1	1	-	1	1	-
五	4	-	4	9	7	9
五	5	2	3	16	7	9
川	1	-	1	16	-	16
百	2	-	2	8	-	8
百	1	-	1	1	-	1
川	1	-	1	2	-	2
町	5	-	5	9	-	9
鱗	3	-	3	22	-	22
沢	3	-	3	7	-	7
月	4	-	4	5	-	5
原	2	-	2	6	-	6
田	8	-	8	13	-	13
谷	2	-	2	4	-	4
首	2	-	2	2	-	2
合	3	-	3	6	-	6
地	2	-	2	3	-	3
岡	1	1	-	8	8	-
	1	1	-	1	1	-
	1	-	1	1	-	1
	9	2	7	35	14	21

年間商品販売額 (万円)			商品手持額 (万円)	売場面積 (m ²)	修理料・仲立手数料・ 製造出荷額・サービス業収入額等 のその他の収入源 (万円)
計	卸売	小売			
X	-	X	-	-	-
X	X	-	X	-	-
X	-	X	-	X	-
24,497	-	24,497	-	654	242
X	X	-	X	-	X
X	X	-	-	-	-
X	-	X	-	X	X
X	X	X	X	-	-
21,535	-	21,535	-	270	-
-	-	-	-	-	-
X	X	-	X	-	-
X	-	X	-	-	-
X	X	-	-	-	X
601,416	250,495	350,921	8,638	3,088	29,316
-	-	-	-	-	-
448,615	234,018	214,597	3,668	1,424	9,392
X	X	-	X	-	-
7,465	-	7,465	-	143	100
14,564	X	X	1,639	72	3,533
X	-	X	-	X	X
-	-	-	-	-	-
X	-	X	-	X	-
X	-	X	-	X	-
2,227	-	2,227	-	195	171
4,738	-	4,738	-	98	-
4,788	-	4,788	-	125	23
1,756	-	1,756	-	77	-
X	-	X	-	-	X
8,498	-	8,498	X	271	800
X	-	X	-	-	X
X	-	X	X	X	-
14,170	-	14,170	X	29	2,741
X	-	X	-	X	-
X	X	-	X	-	X
-	-	-	-	-	-
X	-	X	-	X	-
37,851	-	37,851	620	306	10,367

第4表 区市郡別・業種別結果表（法人+個人）

区市郡名	事業所数			従業者数	
		卸売業	小売業		卸売業
新潟県計	事業所 24,587	事業所 5,869	事業所 18,718	人 170,114	人 50,353
20市計	23,806	5,771	18,035	166,189	49,675
※県央地域	2,960	933	2,027	19,305	8,065
新潟市	7,679	2,245	5,434	64,250	22,077
北東区	531	133	398	3,882	1,174
中央区	1,116	426	690	10,214	4,265
中央南区	2,613	939	1,674	21,674	8,228
江秋南区	694	172	522	6,334	2,252
南西蒲区	601	100	501	4,174	815
西蒲区	429	96	333	3,498	1,400
長岡市	1,138	277	861	11,394	3,231
※三条市	557	102	455	3,080	712
柏崎	3,046	868	2,178	22,580	7,700
新発田市	1,376	532	844	9,672	4,640
小千谷市	814	151	663	5,222	1,139
※加茂市	955	178	777	6,612	1,284
十日町市	420	65	355	2,478	363
見附市	342	48	294	1,655	198
村上市	674	135	539	3,809	813
※燕市	415	77	338	2,883	655
糸魚川市	781	94	687	4,305	626
妙高市	1,096	327	769	7,202	2,963
五泉市	521	72	449	2,806	394
上越市	356	41	315	1,857	215
阿賀野市	550	86	464	2,788	447
佐渡市	2,053	430	1,623	13,822	3,460
魚沼市	398	49	349	2,197	353
南魚沼市	896	131	765	4,093	712
胎内市	466	94	372	2,419	638
郡部計	649	111	538	3,805	753
聖籠町	319	37	282	1,734	245
※弥彦村	781	98	683	3,925	678
※田上町	83	15	68	655	122
阿賀町	66	12	54	379	115
出雲崎町	80	14	66	397	149
湯沢町	139	10	129	590	66
津南町	62	8	54	203	22
刈羽村	107	18	89	575	93
関川村	127	13	114	575	75
粟島浦村	30	5	25	241	20
	77	3	74	291	16
	10	-	10	19	-

(注1) 管理、補助的経済活動のみを行う事業所、産業細分類が格付不能の事業所、卸売の商品販売額（仲立手数料を除く）、小売の商品販売額及び仲立手数料のいずれの金額も無い事業所は含まないため、数値が第4表以外と一致しない。

(注2) 国の集計形式によるため、年間販売額の単位が第4表以外と一致しない。

小売業	年間商品販売額			売場面積
		卸売業	小売業	
人	※百万円	※百万円	※百万円	m ²
119,761	6,198,269	3,913,351	2,284,918	3,052,972
116,514	6,068,502	3,841,029	2,227,475	2,961,782
11,240	645,699	437,609	208,091	285,001
42,173	3,087,616	2,232,960	854,656	1,063,675
2,708	115,535	69,027	46,508	65,763
5,949	406,380	291,227	115,153	152,525
13,446	1,172,883	884,048	288,835	308,759
4,082	259,397	181,534	77,863	133,656
3,359	91,313	26,244	65,069	97,169
2,098	295,243	250,690	44,553	54,301
8,163	649,442	474,323	175,119	205,855
2,368	97,423	55,867	41,557	45,647
14,880	870,060	592,910	277,151	346,594
5,032	372,857	271,282	101,576	129,768
4,083	132,163	53,322	78,842	106,012
5,328	172,571	73,622	98,948	161,086
2,115	49,201	15,463	33,738	65,938
1,457	27,285	5,064	22,221	28,028
2,996	92,901	36,775	56,126	87,828
2,228	85,567	41,306	44,261	67,201
3,679	85,504	25,561	59,943	91,162
4,239	222,210	145,313	76,897	115,664
2,412	58,007	16,898	41,110	53,980
1,642	33,256	8,320	24,936	35,740
2,341	53,598	12,738	40,860	60,632
10,362	399,632	190,296	209,336	253,671
1,844	41,891	11,032	30,859	38,330
3,381	85,854	28,955	56,899	99,309
1,781	64,878	34,482	30,395	42,564
3,052	97,246	34,854	62,392	78,265
1,489	36,205	9,876	26,329	36,335
3,247	129,765	72,322	57,443	91,190
533	61,665	48,943	12,722	19,769
264	12,237	8,355	3,882	6,230
248	11,110	7,595	3,515	5,311
524	8,803	765	8,039	10,990
181	2,607	276	2,331	1,858
482	14,007	3,621	10,387	12,230
26	10,447	1,302	9,146	12,374
221	4,519	1,166	3,353	18,143
275	4,219	300	3,919	3,965
19	150	-	150	320

- この調査は、統計法に基づく基幹統計調査として実施し、報告の義務があります。
- 秘密の保護には万全を期していますので、ありのままを記入してください。
- 調査票に記入していただいた内容は、統計法に定められている利用目的以外に使用することはありません。
- 別にお配りした「調査票の記入のしかた」を参照して記入してください。

●オンラインでご回答いただく場合は、別にお配りしたオンライン調査利用ガイドをご覧ください。
●「調査対象者ID」及び「確認コード」はこの調査票の最下部に記載しています。

市区町村コード	調査区番号	事業所番号	*
調査票の内容について、照会する場合がありますので、記入をお願いします。			
所属部署名		記入者氏名	電話番号
		フリガナ	() 局 番 (内線:)

●あらかじめ名称・所在地等が印刷されている場合は、確認して変更・修正があれば訂正してください。
●変更・修正がなければ□に「レ」印を記入してください。

1 事業所の名称及び電話番号 ●法人の場合は、登記上の名称を記入してください。 ●貴事業所が支所・支社・支店である場合は、法人名と事業所名(店舗名等)を記入してください。 ●屋号など通称名がある場合は、「通称名」欄に記入してください。	フリガナ	
	正式名称	
	通称名	
	電話番号(代表)	() 局 番

2 事業所の所在地 ●郵便番号から町丁・字・番地・号、ビル・マンション名、階・号室まで全て記入してください。 ●他の事業所の構内にある場合は、その事業所の名称を「ビル・マンション名等」欄に記入してください。	郵便番号	都道府県名	市区町村名
	町丁・字・番地・号		ビル・マンション名等(階・号室まで記入してください)

3 事業所の従業者数 ●7月1日現在の従業者数を記入してください。従業者数には、他の会社など別経営の事業所へ出向又は派遣している人も含みます。 ●個人業主の家族で、賃金や給料を受け取っている場合は、「常用雇用者」となります。 ●「⑤ ④以外の人」とは、パート・アルバイト・契約社員・嘱託などと呼ばれる人で、雇用期間が常用雇用者の定義に当てはまる人をいいます。	区分	① 個人業主	② 個人業主の家族で無給の人	③ 有給役員	④ 常用雇用者	⑤ ④以外の人	⑥ 臨時雇用者	⑦ 合計	⑧ 送出者	⑨ 出向	⑩ 派遣
		個人経営の事業主で、実際にその事業所を経営している人	個人経営以外で、役員報酬を得ている人	期間を定めずに、若しくは1か月を超える期間を定めて雇用している人又は5月と6月にそれぞれ18日以上雇用している人	正社員・正職員などと呼ばれる人	1か月以内の期間を定めて雇用している人や日々雇用している人など、常用雇用者の定義に該当しない人 ※⑤以外のパート・アルバイトなどを含む	(①～⑥の合計)	⑦合計のうち、別経営の事業所へ出向又は派遣している人			
		男	人	人	人	人	人	人	人	人	人
女	人	人	人	人	人	人	人	人	人	人	人

4 事業所の事業の種類及び業態 ●貴事業所で行っている事業の内容について、別にお配りした「調査票の記入のしかた」を参照して、できるだけ詳しく記入してください。	(1) 貴事業所で行っている事業(行っている事業の全ての番号を○で囲んでください。)																
	1 農業、林業	2 漁業	3 鉱業、採石業、砂利採取業	4 建設業	5 製造業	6 電気・ガス・熱供給・水道業	7 情報通信業	8 運輸業、郵便業	9 卸売業、小売業	10 金融業、保険業	11 不動産業、物品賃貸業	12 学術研究、専門・技術サービス業	13 宿泊業、飲食サービス業	14 生活関連サービス業、娯楽業	15 教育、学習支援業	16 医療、福祉	17 他の営利事業

あらかじめ事業の内容が印刷されている場合は、内容に変更がなければ□に「レ」印を記入してください。 貴事業所がもっぱら管理・補助的業務を行っている場合は、「調査票の記入のしかた」を参照して、主な事業の内容を記入し、下記の欄について、該当する番号を○で囲んでください。	(2) 主な事業の内容			(3) 生産品、取扱い商品又は営業種目		
	貴事業所で行っている事業のうち、過去1年間の収入額又は販売額の最も多い事業について、その事業の内容を具体的に記入してください。			左記(2)で記入した内容について、生産品、取扱い商品又は営業種目を、収入額又は販売額の多い順に記入してください。		
1 管理事務(支所等の管理業務、総務、経理、広報業務等)	2 自家用倉庫	3 補助的業務(自家用車庫、自家用修理工場等)	①			
			②			
			③			

(4) 事業の業態 ●上記(2)で記入した内容が、建設、製造品の出荷・加工、卸売、小売、飲食サービスの場合は、それぞれの事業の業態について、当てはまる番号を一つ○で囲んでください。	建設	1 土木工事の施工額が、施工額全体の80%以上	卸売	7 主に同一企業の他の事業所で製造・加工した物品を卸売
	製造品の出荷・加工	2 建築工事の施工額が、施工額全体の80%以上		8 主に他企業の事業所(下請先も含む)で生産・加工した物品を卸売
3 土木工事と建築工事の施工額がいずれも施工額全体の80%未満		9 主に製造して店舗で小売		
4 主に製造して出荷又は卸売		10 主に他の事業所から仕入れた商品を店舗で小売		
5 主に製造して通信販売・ネット販売等で小売		11 主に仕入れた商品を店舗を持たずに通信販売・ネット販売・訪問販売等で小売		
	6 主に他の業者から支給された原材料により製造・加工	12 主に調理済みの料理品(折詰料理、そう菜など)を小売	小売	13 主に顧客の注文で調理する料理品を提供(配達を含む)

調査対象者ID	確認コード	第2面へ
---------	-------	------

5 事業所の開設時期
 ●現在の場所で事業を始めた時期の番号を○で囲んでください。

1 昭和59年以前	2 昭和60～平成6年	3 平成7～16年	4 平成17年以降	平成	年	月
-----------	-------------	-----------	-----------	----	---	---

（開設年が平成25年又は平成26年の場合は、開設月も記入してください。）

6 経営組織
 ●該当する番号を○で囲んでください。

あらかじめ経営組織等が印刷されている場合は、内容に変更がなければ□に「レ」印を記入してください。

1 個人経営	2 株式会社 有限会社 相互会社	3 合名会社 合資会社	4 合同会社	5 会社以外の法人 公益財団・社団法人、 一般財団・社団法人、 学校・宗教・医療法人、 協同組合、信用金庫等	6 外国の会社 （外国に本所・本社・本店 がある会社等）	7 法人でない団体 （法人格のない労働組合、 後援会、協議会等）
個人				法人		

8欄にお進みください。

7 単独事業所・本所・支所の別
 ●該当する番号を○で囲んでください。
 ●フランチャイズ・チェーン（FC）加盟店については、FC本部とは独立した組織となります。（直営店の場合のみFC本部の支所となります）
 ●「3 支所・支社・支店」に該当する場合は、本所・本社・本店の名称・電話番号及び所在地を記入してください。

1 単独事業所 （他の場所に支所・支社・支店を持たない事業所）	2 本所・本社・本店 （他の場所に支所・支社・支店を持ち、それらを統括する事業所）	3 支所・支社・支店 （他の場所にある本所・本社・本店などの統括を受けている事業所）
------------------------------------	--	---

8欄に事業所の年間総売上（収入）金額を記入してください。

8欄に組織全体の年間総売上（収入）金額を記入してください。

以下に本所・本社・本店の名称等を記入してください。

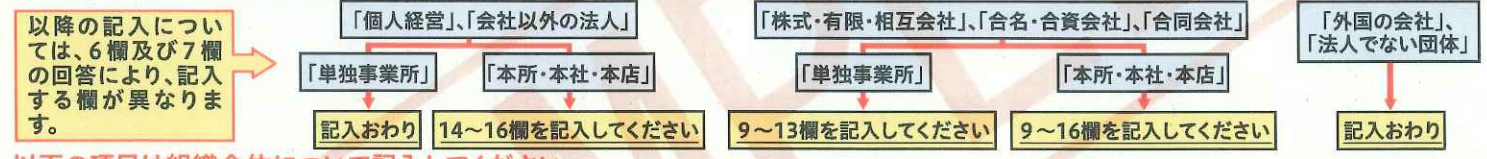
本所・本社・本店の名称・電話番号及び所在地（登記上の所在地ではなく、実際に事業を行っている所在地を記入してください）

フリガナ	所在地(〒)
正式名称	ビル・マンション名等: 階 号室 構内	
通称名		
電話番号(代表)	() 局 番	

支所・支社・支店の場合は、記入おわりです。

8 事業所又は組織全体の年間総売上（収入）金額
 ●単独事業所の場合は、事業所の年間総売上（収入）金額を、本所・本社・本店の場合は、組織全体の年間総売上（収入）金額を記入してください。
 ●外国の会社、法人でない団体の場合は、事業所の年間総売上（収入）金額を記入してください。
 ●売上（収入）金額の定義は、「調査票の記入のしかた」を参照してください。
 ●平成25年1月から12月までの1年間（この期間で記入できない場合は、平成25年を最も多く含む決算期間）の決算について記入してください。

金額については、消費税込みで記入してください。経理処理上、税込みで記入できない場合は、右の□に「レ」印を記入し、税抜きで記入してください。	税抜き記入	十兆	兆	千億	百億	十億	億	千万	百万	十万	万	円
	<input type="checkbox"/>										0000	円



以下の項目は組織全体について記入してください。

9 資本金等の額及び外国資本比率
 ●資本金又は出資金・基金の額を万円単位で記入してください。

兆	千億	百億	十億	億	千万	百万	十万	万	円	うち外国資本比率(小数第2位を四捨五入)
								0000	円	%

10 決算月
 ●本決算月を記入してください。

あらかじめ決算月が印刷されている場合は、内容に変更がなければ□に「レ」印を記入してください。

年2回決算を採用している場合は、両方の月を記入してください。

月 月

11 親会社の有無等
 ●該当する番号を○で囲んでください。
 ●親会社の定義は、「調査票の記入のしかた」を参照してください。

1 親会社はない	2 国内にある	3 海外にある
----------	---------	---------

12欄へ 以下に親会社の名称等を記入してください。

12欄へ

親会社の名称・電話番号及び所在地（登記上の所在地ではなく、実際に事業を行っている所在地を記入してください）

フリガナ	所在地(〒)
正式名称	ビル・マンション名等: 階 号室 構内	
通称名		
電話番号(代表)	() 局 番	

12 子会社の有無等
 ●該当する番号を○で囲んでください。
 ●子会社の定義は、「調査票の記入のしかた」を参照してください。

1 子会社はない	13欄の記入は不要です。	
2 子会社がある	国内の子会社数	海外の子会社数

13 持株会社が否か
 ●該当する番号を○で囲んでください。

1 持株会社でない	2 事業持株会社 （自らも事業を行い、株式保有によって子会社を支配することを事業とする会社）	3 純粋持株会社 （自らは独自に事業を行わず、株式保有によって子会社を支配することを事業とする会社）
-----------	---	---

14 組織全体の常用雇用者数
 ●常用雇用者の定義については、3欄を参照してください。

国内の常用雇用者数	海外の常用雇用者数
人	人

15 組織全体の主な事業の内容
 ●「調査票の記入のしかた」を参照して、できるだけ詳しく記入してください。

(1) 主な事業の内容	(2) 生産品、取扱い商品又は営業種目	(3)
-------------	---------------------	-----

16 支所・支社・支店の数
 ●工場、営業所のほか、従業者のいる倉庫や管理人のいる寮なども支所・支社・支店に含めます。

国内の支所・支社・支店の数	海外の支所・支社・支店の数
事業所	事業所

●この調査は、統計法に基づく基礎統計調査として実施し、報告の義務があります。
 ●秘密の保護には万全を期しますので、ありのままを記入してください。
 ●調査票に記入していただいた内容は、統計法に定められている利用目的以外に使用することはありません。
 ●別にお記りの「調査票の記入のしかた」を参照して記入してください。
 ●オンラインでご回答いただく場合は、別にお記りの「調査票の記入のしかた」を参照して記入してください。
 ●調査対象者ID及び「確認コード」はこの調査票の最下部に記載しています。

調査票の内容について、照会する場合がありますので、記入をお願いします。

所属部署名 フリガナ 記入者氏名 電話番号

フリガナ () 電話番号 ()

●あらかじめ名称・所在地等が印刷されている場合は、確認して変更・修正があれば訂正してください。
 ●変更・修正がなければ「レ」印を記入してください。

1 事業所の名称及び電話番号

フリガナ 正式名称 通称名

フリガナ 電話番号(代表) () 局 番

2 事業所の所在地

郵便番号 都道府県名 市区町村名

郵便番号から町丁・字・番地・号、ビル・マンション名、階・号室まで全て記入してください。

町丁・字・番地・号 ビル・マンション名等(階・号室まで記入してください)

3 事業所の従業員数

7月1日現在の従業員数を記入してください。従業員には、他の会社など別経営の事業所へ出向又は派遣している人も含まれます。

区分	①個人事業主	②個人事業主の家族で無給の人	③有給役員	④常用雇用者	⑤臨時雇用者	⑥合計	⑦送出国	⑧受入者
男	人	人	人	人	人	人	人	人
女	人	人	人	人	人	人	人	人

④常用雇用者: 期間を定めず、若しくは1か月を超える期間を定めて雇用している人又は5月と6月にそれぞれ18日以上雇用している人

⑤臨時雇用者: 「1か月以内の期間を定めて雇用している人」又は「日雇いで雇用している人」

⑦送出国: ④～⑥以外で別経営の事業所からきて貴事業所で働いている人

⑧受入者: ④～⑥以外で別経営の事業所からきて貴事業所で働いている人

「⑤ ④以外の人」とは、パートアルバイト・契約社員・嘱託などと呼ばれる人で、雇用期間が常用雇用者の定義に当てはまる人をいいます。

「⑤ ④以外の人」の8時間換算雇用者数(端数は切り上げ)
 【例】3時間が3人、5時間が1人、6時間が2人の場合
 $(3 \times 3) + (5 \times 1) + (6 \times 2) \div 8 \text{時間} = 3.25 \Rightarrow 4 \text{人}$

主に卸売業・小売業を営んでいる場合は、左記に「8時間換算雇用者数」を記入してください。

4 事業所の事業の種類及び業態

1 農業、林業	2 漁業	3 鉱業、採石業、砂利採取業	4 建設業	5 製造業	6 電気・ガス・熱供給・水道業	7 情報通信業	8 運輸業、郵便業	9 卸売業、小売業
10 金融業、保険業	11 不動産業、物品賃貸業	12 学術研究、専門・技術サービス業	13 宿泊業、飲食サービス業	14 生活関連サービス業、娯楽業	15 教育、学習支援業	16 医療、福祉	17 他の営利事業	18 その他(政治・経済・文化・宗教団体など)

(1) 貴事業所で行っている事業(行っている事業の全ての番号を○で囲んでください)

(2) 主な事業の内容
 貴事業所で行っている事業のうち、過去1年間の取入額又は販売額の最も多い事業について、その事業の内容を具体的に記入してください。

(3) 生産品、取扱い商品又は営業科目
 左記(2)で記入した内容について、生産品、取扱い商品又は営業科目を記入してください。生産品、取扱い商品又は営業科目を、取入額又は販売額の多い順に記入してください。(主に卸売業・小売業を営んでいる場合は、記入不要です。)

(4) 事業の業態
 ●上記(2)で記入した内容が、建設・製造品の出荷・加工、卸売・小売、飲食サービスの場合は、それぞれの事業の業態について、当てはまる番号を一つで囲んでください。

1 管理事務(支所等の管理事務、総務、経理、広報業務等)
 2 自家用倉庫
 3 補助的業務(自家用車庫、自家用修理工場等)

建設 1 土木工事の施工額が、施工額全体の80%以上
 2 建築工事の施工額が、施工額全体の80%以上
 3 土木工事と建築工事の施工額がいずれも施工額全体の80%未満
 製造品の出荷・加工 4 主に製造して出荷又は卸売
 5 主に製造して通信販売・ネット販売等で小売
 6 主に他の業者から支給された原材料により製造・加工

卸売 7 主に同一企業(他の事業所で製造・加工した物品を卸売)主に他企業(他の事業所(下請も含む)で)生産・加工した物品を卸売
 8 主に製造して店舗で小売
 9 主に他の事業所から仕入れた商品を店舗で小売
 10 主に仕入れた商品を店舗を持たずに通信販売・ネット販売・訪問販売等で小売
 11 主に調理済みの料理品(折詰料理、そうざりなど)を小売
 12 主に顧客の注文で調理する料理品を提供(配達を含む)

5 事業所の開設時期
 ●現在の場所での事業を始めた時期の番号を○で囲んでください。

6 経営組織
 ●該当する番号を○で囲んでください。

7 単独事業所・本所・支所の別
 ●該当する番号を○で囲んでください。
 ●フランチャイズ・チェーン(FC)加盟店については、FC本部とは独立した組織となります。(直営店の場合のみFC本部の支所となります)

8 事業所又は組織全体の年間総売上(収入)金額
 ●単独事業所の場合は、事業所の年間総売上(収入)金額を、本所・本社・本店の場合は、組織全体の年間総売上(収入)金額を記入してください。
 ●外国の会社・法人でない団体の場合は、事業所の年間総売上(収入)金額を記入してください。
 ●売上(収入)金額の定義は、「調査票の記入のしかた」を参照してください。
 ●平成25年1月1日から12月までの1年間(この期間で記入できない場合は、平成25年を最も多く含む決算期間)の決算について記入してください。
 ●金額については、消費税込みで記入してください。経理処理上、税込みで記入できない場合は、右の□に「レ」印を記入し、税抜きで記入してください。

9 資本金等の額及び外国資本比率
 ●資本金又は出資金、基金の額を万円単位で記入してください。

10 決算月
 ●本決算月を記入してください。あらかじめ決算月が印刷されている場合は、内容に変更がなければ□に「レ」印を記入してください。年2回決算を採用している場合は、両方の月を記入してください。

11 親会社の有無等
 ●該当する番号を○で囲んでください。
 ●親会社の定義は、「調査票の記入のしかた」を参照してください。

12 子会社の有無等
 ●該当する番号を○で囲んでください。
 ●子会社の定義は、「調査票の記入のしかた」を参照してください。

13 持株会社が否か
 ●該当する番号を○で囲んでください。

14 組織全体の常用雇用者数
 ●常用雇用者の定義については、3欄を参照してください。

15 組織全体の主な事業の内容
 ●「調査票の記入のしかた」を参照して、できるだけ詳しく記入してください。

16 支所・支社・支店の数
 ●工場、営業所のほか、従業員がいる倉庫や管理人がいる際なども支所・支社・支店に含めます。

5 事業所の開設時期
 ●現在の場所での事業を始めた時期の番号を○で囲んでください。

6 経営組織
 ●該当する番号を○で囲んでください。

7 単独事業所・本所・支所の別
 ●該当する番号を○で囲んでください。
 ●フランチャイズ・チェーン(FC)加盟店については、FC本部とは独立した組織となります。(直営店の場合のみFC本部の支所となります)

8 事業所又は組織全体の年間総売上(収入)金額
 ●単独事業所の場合は、事業所の年間総売上(収入)金額を、本所・本社・本店の場合は、組織全体の年間総売上(収入)金額を記入してください。
 ●外国の会社・法人でない団体の場合は、事業所の年間総売上(収入)金額を記入してください。
 ●売上(収入)金額の定義は、「調査票の記入のしかた」を参照してください。
 ●平成25年1月1日から12月までの1年間(この期間で記入できない場合は、平成25年を最も多く含む決算期間)の決算について記入してください。
 ●金額については、消費税込みで記入してください。経理処理上、税込みで記入できない場合は、右の□に「レ」印を記入し、税抜きで記入してください。

9 資本金等の額及び外国資本比率
 ●資本金又は出資金、基金の額を万円単位で記入してください。

10 決算月
 ●本決算月を記入してください。あらかじめ決算月が印刷されている場合は、内容に変更がなければ□に「レ」印を記入してください。年2回決算を採用している場合は、両方の月を記入してください。

11 親会社の有無等
 ●該当する番号を○で囲んでください。
 ●親会社の定義は、「調査票の記入のしかた」を参照してください。

12 子会社の有無等
 ●該当する番号を○で囲んでください。
 ●子会社の定義は、「調査票の記入のしかた」を参照してください。

13 持株会社が否か
 ●該当する番号を○で囲んでください。

14 組織全体の常用雇用者数
 ●常用雇用者の定義については、3欄を参照してください。

15 組織全体の主な事業の内容
 ●「調査票の記入のしかた」を参照して、できるだけ詳しく記入してください。

16 支所・支社・支店の数
 ●工場、営業所のほか、従業員がいる倉庫や管理人がいる際なども支所・支社・支店に含めます。

9欄以降の記入については、「6 経営組織」及び「7 単独事業所・本所・支所の別」の回答により、次のようにわかれます。

「個人経営」、「会社以外の法人」 「株式会社以外の法人」 「外国の会社」、「法人でない団体」

「単独事業所」 「本所・本社・本店」 「単独事業所」 「本所・本社・本店」 「支所・支社・支店」

14~16欄を記入してください 9~13欄を記入してください 9~16欄を記入してください

主に卸売業、小売業を営んでいる場合は、第2面にお進みください。そのほかの事業所は、これで記入おわりです。

9~16欄については組織全体について記入してください。

9 資本金等の額及び外国資本比率
 ●資本金又は出資金、基金の額を万円単位で記入してください。

10 決算月
 ●本決算月を記入してください。あらかじめ決算月が印刷されている場合は、内容に変更がなければ□に「レ」印を記入してください。年2回決算を採用している場合は、両方の月を記入してください。

11 親会社の有無等
 ●該当する番号を○で囲んでください。
 ●親会社の定義は、「調査票の記入のしかた」を参照してください。

12 子会社の有無等
 ●該当する番号を○で囲んでください。
 ●子会社の定義は、「調査票の記入のしかた」を参照してください。

13 持株会社が否か
 ●該当する番号を○で囲んでください。

14 組織全体の常用雇用者数
 ●常用雇用者の定義については、3欄を参照してください。

15 組織全体の主な事業の内容
 ●「調査票の記入のしかた」を参照して、できるだけ詳しく記入してください。

16 支所・支社・支店の数
 ●工場、営業所のほか、従業員がいる倉庫や管理人がいる際なども支所・支社・支店に含めます。

9欄以降の記入については、「6 経営組織」及び「7 単独事業所・本所・支所の別」の回答により、次のようにわかれます。

「個人経営」、「会社以外の法人」 「株式会社以外の法人」 「外国の会社」、「法人でない団体」

「単独事業所」 「本所・本社・本店」 「単独事業所」 「本所・本社・本店」 「支所・支社・支店」

14~16欄を記入してください 9~13欄を記入してください 9~16欄を記入してください

主に卸売業、小売業を営んでいる場合は、第2面にお進みください。そのほかの事業所は、これで記入おわりです。

9~16欄については組織全体について記入してください。

9 資本金等の額及び外国資本比率
 ●資本金又は出資金、基金の額を万円単位で記入してください。

10 決算月
 ●本決算月を記入してください。あらかじめ決算月が印刷されている場合は、内容に変更がなければ□に「レ」印を記入してください。年2回決算を採用している場合は、両方の月を記入してください。

11 親会社の有無等
 ●該当する番号を○で囲んでください。
 ●親会社の定義は、「調査票の記入のしかた」を参照してください。

12 子会社の有無等
 ●該当する番号を○で囲んでください。
 ●子会社の定義は、「調査票の記入のしかた」を参照してください。

13 持株会社が否か
 ●該当する番号を○で囲んでください。

14 組織全体の常用雇用者数
 ●常用雇用者の定義については、3欄を参照してください。

15 組織全体の主な事業の内容
 ●「調査票の記入のしかた」を参照して、できるだけ詳しく記入してください。

16 支所・支社・支店の数
 ●工場、営業所のほか、従業員がいる倉庫や管理人がいる際なども支所・支社・支店に含めます。

9欄以降の記入については、「6 経営組織」及び「7 単独事業所・本所・支所の別」の回答により、次のようにわかれます。

「個人経営」、「会社以外の法人」 「株式会社以外の法人」 「外国の会社」、「法人でない団体」

「単独事業所」 「本所・本社・本店」 「単独事業所」 「本所・本社・本店」 「支所・支社・支店」

14~16欄を記入してください 9~13欄を記入してください 9~16欄を記入してください

主に卸売業、小売業を営んでいる場合は、第2面にお進みください。そのほかの事業所は、これで記入おわりです。

9~16欄については組織全体について記入してください。

9 資本金等の額及び外国資本比率
 ●資本金又は出資金、基金の額を万円単位で記入してください。

10 決算月
 ●本決算月を記入してください。あらかじめ決算月が印刷されている場合は、内容に変更がなければ□に「レ」印を記入してください。年2回決算を採用している場合は、両方の月を記入してください。

11 親会社の有無等
 ●該当する番号を○で囲んでください。
 ●親会社の定義は、「調査票の記入のしかた」を参照してください。

12 子会社の有無等
 ●該当する番号を○で囲んでください。
 ●子会社の定義は、「調査票の記入のしかた」を参照してください。

13 持株会社が否か
 ●該当する番号を○で囲んでください。

14 組織全体の常用雇用者数
 ●常用雇用者の定義については、3欄を参照してください。

15 組織全体の主な事業の内容
 ●「調査票の記入のしかた」を参照して、できるだけ詳しく記入してください。

16 支所・支社・支店の数
 ●工場、営業所のほか、従業員がいる倉庫や管理人がいる際なども支所・支社・支店に含めます。

9欄以降の記入については、「6 経営組織」及び「7 単独事業所・本所・支所の別」の回答により、次のようにわかれます。

「個人経営」、「会社以外の法人」 「株式会社以外の法人」 「外国の会社」、「法人でない団体」

「単独事業所」 「本所・本社・本店」 「単独事業所」 「本所・本社・本店」 「支所・支社・支店」

14~16欄を記入してください 9~13欄を記入してください 9~16欄を記入してください

主に卸売業、小売業を営んでいる場合は、第2面にお進みください。そのほかの事業所は、これで記入おわりです。

9~16欄については組織全体について記入してください。

第2面は、主に卸売業・小売業を営んでいる場合に記入してください。(商業(卸売業・小売業)から商業以外の産業に転業した事業所は、第2面を記入する必要はありません。)

以降の販売額等を記入する欄については、消費税込みで記入してください。経理処理上、税込みで記入できない場合は、右の口に入力し、「レ」印を記入し、税抜きで記入してください。

17年間商品販売額等		(1)年間商品販売額																				
●平成25年1月から12月までの1年間(この期間で記入できない場合は、平成25年を最も多く含む決算期間)の商品販売額及びその他の収入額について記入してください。 ●金額は万円未満を四捨五入、割合は小数点以下を四捨五入し、記入してください。		卸売販売額計							小売販売額計													
		十兆	兆	千億	百億	十億	億	千万	百万	十万	万	(万円未満四捨五入)	十兆	兆	千億	百億	十億	億	千万	百万	十万	万
										0000												0000
		●上記年間商品販売額の内訳について、同封の「商品分類表(卸売・小売)」の中から、販売額が多い順に、分類番号、商品名、販売金額を記入し、卸売・小売の別を○で囲んでください。 ●金額で記入できない場合は、年間商品販売額(卸売販売額と小売販売額の合計)に占める割合を記入してください。 なお、本店から支店への商品搬替などは「卸売」として記入してください。																				

分類番号	商品分類表の商品名	販売金額(年間)											又は割合(%)											
		兆	千億	百億	十億	億	千万	百万	十万	万	(万円未満四捨五入)	兆		千億	百億	十億	億	千万	百万	十万	万	(万円未満四捨五入)		
	(卸売・小売)																					0000	円	%
	(卸売・小売)																					0000	円	%
	(卸売・小売)																					0000	円	%
	(卸売・小売)																					0000	円	%
	(卸売・小売)																					0000	円	%
	(卸売・小売)																					0000	円	%
	(卸売・小売)																					0000	円	%
	(卸売・小売)																					0000	円	%
	(卸売・小売)																					0000	円	%
	(卸売・小売)																					0000	円	%

(2)その他の収入額

兆	千億	百億	十億	億	千万	百万	十万	万	(万円未満四捨五入)	
									0000	
その他の収入額の内訳を割合で記入してください。										
その他の収入額の内訳(小数点以下は四捨五入)										
商品販売に関する収入	①修理料									%
	②仲立手数料									%
	③製造業出荷額									%
	④飲食部門収入額									%
	⑤サービス業収入額									%
	⑥上記(①~⑤)以外の収入額									%
合計(①~⑥) 100%										

18年間商品販売額の販売方法別割合					合計
①現金販売	②電子マネーによる販売	③クレジットカードによる販売		④掛売・その他	
					100%

市区町村使用欄

19~24欄については、17(1)欄「年間商品販売額」のうち「小売販売額計」が多い場合に記入してください。

19年間商品販売額のうち小売販売額の商品販売形態別割合	①店頭販売	②訪問販売	③通信・カタログ販売(インターネット以外)	④インターネット販売	⑤自動販売機	⑥その他	合計
●「年間商品販売額」のうち、小売販売額計について、その商品販売形態別割合を整数(小数点以下は四捨五入)で記入してください。							100%
20セルフサービス方式採用の有無	1 採用している(売場面積の50%以上)			2 採用していない			
21売場面積	●単位は、平方メートルで記入してください。(1坪=3.3m ² 換算) ●小数点以下は、四捨五入してください。						
22営業時間等	1 開店時刻及び閉店時刻がある(24時間営業以外)		(開店時刻) 1 午前 (閉店時刻) 2 午後		(開店時刻) 1 午前 (閉店時刻) 2 午後		
23来客用駐車場の有無及び収容台数	1 自店の来客用専用駐車場あり		2 他店等との共用駐車場あり		3 なし		収容台数
24チェーン組織への加盟の有無	1 フランチャイズ・チェーンに加盟している		2 ボランタリー・チェーンに加盟している		3 いずれにも加盟していない		●法人事業所の場合は、25欄へ。 ●法人事業所でない場合は、記入あり。

25~27欄については、法人事業所のみ記入してください。(個人経営、法人でない団体は、記入する必要はありません)

25年間商品仕入額の仕入先別割合	①	②	生産業者		⑤	⑥	合計
	支店間移動	自店内製造	③親会社	④その他	卸売業者・その他	国(直接輸入)	外(直接輸入)
●平成25年1月から12月までの1年間(この期間で記入困難な場合は平成25年を最も多く含む決算期間)の商品仕入額について、その仕入先別割合を整数(小数点以下は四捨五入)で記入してください。							100%
26年間商品販売額のうち卸売販売額の販売先別割合	①	②	③	④	⑤	⑥	合計
	支店間移動	卸売業者	小売業者	産業用使用者・その他	国(直接輸出)	外(直接輸出)	
●17(1)欄「年間商品販売額」のうち卸売販売額計に記入のある場合は、その販売額の販売先別割合を整数(小数点以下は四捨五入)で記入してください。							100%

さらに以下の項目は、単独事業所・本店である場合、企業全体の商業事業所(店舗)について記入してください。

27企業の事業所数等	(1)商業事業所数、従業者数、年間商品販売額											
	①商業事業所数	②従業者数										
●本店は、(1)から(4)までの全てに記入してください。	●卸売業、小売業について、本店を含めて記入してください。	●平成26年7月1日現在の常用雇用者及び有給役員合計を記入してください。										
●単独事業所は、(2)から(4)について記入してください。	事業所	人										
③年間商品販売額	十兆	兆	千億	百億	十億	億	千万	百万	十万	万	(万円未満四捨五入)	
●平成25年1月から12月までの1年間(この期間で記入困難な場合は、平成25年を最も多く含む決算期間)の商品販売額を記入してください。											0000	
●本店間の商品販売額を除いて記入してください。											円	
(2)年初及び年末商品手持額	①年初商品手持額		②年末商品手持額									
●平成25年の年初及び年末現在(記入困難な場合は、最寄りの決算日・期末日)で記入してください。											0000	
											円	
(3)年間商品仕入額	●平成25年1月から12月までの1年間(この期間で記入困難な場合は、平成25年を最も多く含む決算期間)の商品仕入額を記入してください。											
												0000
												円
(4)電子商取引の有無及び年間商品販売額・年間商品仕入額に占める割合	1 電子商取引あり		2 電子商取引なし		年間商品販売額に占める電子商取引の割合		年間商品仕入額に占める電子商取引の割合					
●該当する番号を○で囲んでください。	●「電子商取引あり」の場合は、27(1)欄のうち③「年間商品販売額」(単独事業所については17(1)欄)・27(3)欄「年間商品仕入額」について、それぞれに占める電子商取引の割合を整数(小数点以下は四捨五入)で記入してください。											

あらかじめ名称・所在地等が印刷されている場合は、確認して変更・修正があれば訂正してください。
 ●変更・修正がなければ□に「レ」印を記入してください。

市区町村コード	調査区番号	事業所番号	整理番号

1 事業所の名称及び電話番号 ●法人の場合は、登記上の名称を記入してください。 ●この事業所が支所・支社・支店である場合は、法人名と事業所名(店舗名等)を記入してください。 ●屋号など通称名がある場合は、「通称名」欄に記入してください。	フリガナ										
	正式名称										
	通称名										
電話番号(代表)	() 局 番										
2 事業所の所在地 ●郵便番号から町丁・字・番地・号、ビル・マンション名、階・号室まで全て記入してください。 ●他の事業所の構内にある場合は、その事業所の名称を「ビル・マンション名等」欄に記入してください。	郵便番号	都道府県名	市区町村名								
	町丁・字・番地・号		ビル・マンション名等(階・号室まで記入してください)								
3 事業所の開設時期 ●現在の場所で事業を始めた時期の番号を○で囲んでください。	1 昭和59年以前	2 昭和60～平成6年	3 平成7～16年	4 平成17年以降	平成 年 月						
	開設年が平成25年又は平成26年の場合は、開設月も記入してください。										
4 本所・本社・本店が否か この事業所が経営全体を統括している本所事業所の場合は、□に「レ」印を記入してください。	本所・本社・本店	●本所・本社・本店とは、他の場所に同一経営の支所・支社・支店があって、経営全体を統括している事業所をいいます。 ●一つの企業、団体に「本所・本社・本店」は一つだけです。例えば、「大阪本社」と「東京本社」のように、2か所以上本社を有する複数本社制を採用している場合は、そのうちの経営全体を統括している事業所を本所・本社・本店とし、地方統括本部を含め、その他の全ての事業所を支所・支社・支店とします。									
5 事業所の従業者数 ●7月1日現在の従業者数を記入してください。従業者数には、他の会社など別経営の事業所へ出向又は派遣している人も含まれます。 ●個人業主の家族で、賃金や給料を受け取っていない場合は、「常用雇用人」となります。 ●「⑤ ⑥以外の人」とは、パート・アルバイト・契約社員・嘱託などと呼ばれている人で、雇用期間が常用雇用人の定義に当てはまる人をいいます。	個人業主(個人経営の事業主で、実際にその事業所を営んでいる人)	個人業主の家族(個人経営以外で、役員報酬を得ている人)	有給役員	③ 給役	④ 常用雇用人(期間を定めないで、若しくは1か月を超える期間を定めて雇用している人。又は5月と6月にそれぞれ18日以上雇用している人)	⑤ 正社員・正職員などと呼ばれる人	⑥ ④以外の人(パート・アルバイトなど)	⑦ 臨時雇用人(1か月以内の期間を定めて雇用している人や日々雇用している人など、常用雇用人の定義に該当しない人※⑤以外のパート・アルバイトなどを含む)	⑧ 合計(①～⑦の合計)	⑨ 送出者(⑧のうち、別経営の事業所へ出向又は派遣している人)	⑩ 受入者(①～⑧以外で別経営の事業所からきてこの事業所で働いている人)
	男										
	女										

●この調査は、統計法に基づく基礎統計調査として実施し、報告の義務があります。
 ●秘密の保護には万全を期していますので、ありのままを記入してください。
 ●調査票に記入していただいた内容は、統計法に定められている利用目的以外には使用されません。
 ●別にお記しした「調査票の記入のしかた」を参照して記入してください。

6 事業所の事業の種類及び業態 ●この事業所で行っている事業の内容について、別にお記しした「調査票の記入のしかた」を参照して、できるだけ詳しく記入してください。	(1) この事業所で行っている事業 (行っている事業の全ての番号を○で囲んでください。)																
	1 農業、林業	2 漁業	3 鉱業、採石業、砂利採取業	4 建設業	5 製造業	6 電気・ガス・熱供給・水道業	7 情報通信業	8 運輸業、郵便業	9 卸売業、小売業								
	10 金融業、保険業	11 不動産業、物品賃貸業	12 学術研究、専門・技術サービス業	13 宿泊業、飲食サービス業	14 生活関連サービス業、娯楽業	15 教育、学習支援業	16 医療、福祉	17 他の営利事業	18 その他(政治・経済・文化・宗教団体など)								
あらかじめ事業の内容が印刷されている場合は、内容に変更がなければ□に「レ」印を記入してください。	(2) 主な事業の内容 この事業所で行っている事業のうち、過去1年間の収入額又は販売額の最も多い事業について、その事業の内容を具体的に記入してください。				(3) 生産品、取扱い商品又は営業種目 左記(2)で記入した内容について、生産品、取扱い商品又は営業種目を、収入額又は販売額の多い順に記入してください。(主に卸売業・小売業を営んでいる場合は、記入不要です。)												
	この事業所がもっぱら管理・補助的業務を行っている場合は、「調査票の記入のしかた」を参照して、主な事業の内容を記入し、下記の欄について、該当する番号を○で囲んでください。 なお、管理・補助的業務を行っている、過去1年間の収入(販売)額のない場合は、第2面の記入は不要です。				1 管理事務(支所等の管理業務、総務、経理、広報業務等) 2 自家用倉庫 3 補助的業務(自家用車庫、自家用修理工場等)												
(4) 事業の業態 上記(2)で記入した内容が、建設、製造品の出荷・加工、卸売、小売、飲食サービスの場合は、それぞれの事業の業態について、当てはまる番号を一つ○で囲んでください。																	
建設	1 土木工事の施工額が、施工額全体の80%以上	2 建築工事の施工額が、施工額全体の80%以上	3 土木工事と建築工事の施工額がいずれも施工額全体の80%未満	4 主に製造して出荷又は卸売	5 主に製造して通信販売・ネット販売等で小売	6 主に他の業者から支給された原材料により製造・加工	卸売	7 主に同一企業の他の事業所で製造・加工した物品を卸売	8 主に他企業の事業所(下請先も含む)で生産・加工した物品を卸売								
製造品の出荷・加工				小売	9 主に製造して店舗で小売	10 主に他事業所から仕入れた商品を店舗で小売	11 主に仕入れた商品を店舗を持たずに通信販売・ネット販売・訪問販売等で小売	12 主に調理済みの料理品(折詰料理、そう菜など)を小売	13 主に顧客の注文で調理する料理品を提供(配達を含む)								
飲食サービス																	
以降の売上金額等については、消費税込みで記入してください。経理処理上、税込みで記入できない場合は、右の□に「レ」印を記入し、税抜きで記入してください。																	
7 事業所の年間総売上(収入)金額 ●事業所の年間総売上(収入)金額を万単位で記入してください。 ●売上(収入)金額の定義は、「調査票の記入のしかた」を参照してください。 ●平成25年1月から12月までの1年間(この期間で記入できない場合は、平成25年を最も多く含む決算期間)の決算について記入してください。							十兆	兆	千億	百億	十億	億	千万	百万	十万	万	(万円未満四捨五入)
00000 円																	

この事業所が、主に卸売業・小売業を営んでいる場合は、第2面へお進みください。
 そのほかの事業所は、これで記入おわりです。

「⑤ ④以外の人」の8時間換算雇用人者数(端数は切り上げ)
 【例: 3時間が3人、5時間が1人、6時間が2人の場合】
 [(3×3)+(5×1)+(6×2)]÷8時間=3.25 ⇒4人

第2面は、主に卸売業・小売業を営んでいる事業所のみ記入してください。

8年間商品販売額等 ●平成25年1月から12月までの1年間(この期間で記入できない場合は、平成25年を最も多く含む決算期間)の商品販売額及びその他の収入額について記入してください。 ●金額は万円未満を四捨五入、割合は小数点以下を四捨五入し、記入してください。	(1) 年間商品販売額	
	卸売販売額計	小売販売額計
	十兆 兆 千億 百億 十億 億 千万 百万 十万 万 (万円未満四捨五入)	十兆 兆 千億 百億 十億 億 千万 百万 十万 万 (万円未満四捨五入)

●上記年間商品販売額の内訳について、同封の「商品分類表(卸売・小売)」の中から、販売額が多い順に、分類番号、商品名、販売金額を記入し、卸売・小売の別を○で囲んでください。
●金額で記入できない場合は、年間商品販売額(卸売販売額と小売販売額の合計)に占める割合を記入してください。
なお、本店から支店への商品振替分などは「卸売」として記入してください。

分類番号	商品分類表の商品名	販売金額(年間)								又は割合 (%)		
		兆	千億	百億	十億	億	千万	百万	十万		万 (万円未満四捨五入)	
	(卸売・小売)								0000	円		%
	(卸売・小売)								0000	円		%
	(卸売・小売)								0000	円		%
	(卸売・小売)								0000	円		%
	(卸売・小売)								0000	円		%
	(卸売・小売)								0000	円		%
	(卸売・小売)								0000	円		%
	(卸売・小売)								0000	円		%
	(卸売・小売)								0000	円		%

(2) その他の収入額	兆	千億	百億	十億	億	千万	百万	十万	万 (万円未満四捨五入)
									0000

その他の収入額の内訳を割合で記入してください。

その他の収入額の内訳(小数点以下は四捨五入)				
商品販売に関する収入	①修理料	%	④飲食部門収入額	%
	②仲立手数料	%	⑤サービス業収入額	%
③製造業出荷額	%	⑥上記(①~⑤)以外の収入額		%
合計(①~⑥)				100%

9年間商品販売額の販売方法別割合 ●販売方法別割合を整数(小数点以下は四捨五入)で記入してください。	①現金販売		②電子マネーによる販売		信用販売		合計
					③クレジットカードによる販売	④掛売・その他	
	%	%	%	%	%	%	100%

10~15欄については、8(1)欄「年間商品販売額」のうち「小売販売額計」が多い場合に記入してください。

10年間商品販売額のうち小売販売額の商品販売形態別割合 ●「年間商品販売額」のうち、小売販売額計について、その商品販売形態別割合を整数(小数点以下は四捨五入)で記入してください。	①店頭販売	②訪問販売	③通信・カタログ販売(インターネット以外)	④インターネット販売	⑤自動販売機	⑥その他	合計
	%	%	%	%	%	%	100%

11セルフサービス方式採用の有無 ●該当する番号を○で囲んでください。	1 採用している(売場面積の50%以上)	2 採用していない
--	----------------------	-----------

12売場面積 ●単位は、平方メートルで記入してください。(1坪=3.3m換算) ●小数点以下は、四捨五入してください。	十 万 万 千 百 十 一	平方メートル(m ²)
---	---------------	-------------------------

13営業時間等 ●該当する番号を○で囲み、「1 開店時刻及び閉店時刻がある」場合は、12時間制で記入してください。	1 開店時刻及び閉店時刻がある(24時間営業以外)	(開店時刻)	(閉店時刻)
	2 終日営業(24時間営業)	1 午前 2 午後	1 午前 2 午後

14来客用駐車場の有無及び収容台数 ●該当する番号を○で囲んでください。 ●「1 自店の来客用専用駐車場」と「2 他店等との共用駐車場」を併用している場合は、両方とも○で囲んでください。	1 自店の来客用専用駐車場あり	来客用専用駐車場の収容台数を記入してください。	収容台数
	2 他店等との共用駐車場あり		台
3 なし			台

15チェーン組織への加盟の有無 ●該当する番号を○で囲んでください。	1 フランチャイズ・チェーンに加盟している	2 ボランタリー・チェーンに加盟している	3 いずれにも加盟していない
---------------------------------------	-----------------------	----------------------	----------------

16~17欄については、法人事業所のみ記入してください。(個人経営の場合は、記入する必要はありません)

16年間商品仕入額の仕入先別割合 ●平成25年1月から12月までの1年間(この期間で記入困難な場合は、平成25年を最も多く含む決算期間)の商品仕入額について、その仕入先別割合を整数(小数点以下は四捨五入)で記入してください。	①本支店間移動	②自店内製造	生産業者		⑤卸売業者・その他	⑥外国(直接輸入)	合計
	%	%	③親会社	④その他	%	%	100%

17年間商品販売額のうち卸売販売額の販売先別割合 ●8(1)欄「年間商品販売額」のうち卸売販売額計に記入のある場合は、その販売額の販売先別割合を整数(小数点以下は四捨五入)で記入してください。	①本支店間移動	②卸売業者	③小売業者	④産業用使用者・その他	⑤外国(直接輸出)	合計
	%	%	%	%	%	100%

ご記入ありがとうございました。

備考

三 条 市 の 商 業

発 行 三 条 市
発行年月 平成 28 年 3 月
編 集 三条市総務部
政策推進課統計係
