

平成 27 年 国 勢 調 査

人口等基本集計結果

(平成 28 年 10 月 26 日総務省統計局 公表)

就業状態等基本集計結果

(平成 29 年 4 月 26 日総務省統計局 公表)

世帯構造等基本集計結果

(平成 29 年 9 月 27 日総務省統計局 公表)

三 条 市 結 果 の 概 要

本書は、平成 28 年 10 月 26 日に公表された「平成 27 年国勢調査結果」（総務省統計局）の「人口等基本集計※」、平成 29 年 4 月 26 日に公表された「就業状態等基本集計結果※」、平成 29 年 9 月 27 日に公表された「世帯構造等基本集計※」をもとに、三条市の情報を加工して作成したものです。

<人口等基本集計とは>

人口等基本集計は、全ての調査票を用いて市区町村別の人口、世帯、住居に関する結果及び外国人、高齢者世帯等に関する結果について集計した確定値のことです。
(例) 男女・年齢・配偶関係別人口、世帯の家族類型別世帯数、住居の種類別世帯数、高齢者のいる世帯数、外国人人口・外国人のいる世帯数 など

<就業状態等基本集計結果とは>

就業状態等基本集計は、全ての調査票を用いて人口の労働力状態、夫婦、子供のいる世帯等の産業・職業大分類別構成に関する結果について集計した確定値のことです。

<世帯構造等基本集計とは>

世帯構造等基本集計は、全ての調査票を用いて母子・父子世帯、親子の同居等の世帯の状況に関する結果について集計した確定値のことです。

※ 詳細な結果は、ホームページでご覧いただけます。

<http://www.stat.go.jp/data/kokusei/2015/index.htm>

目 次

結果の概要

1 三条市の状況	1
2 人口の状況	
(1) 年齢別人口	2
(2) 外国人人口	4
(3) 配偶関係別人口	5
3 世帯の状況	6
4 住居の状況	8

参考資料 統計表

主要統計表	10
第1表 人口及び世帯数、人口性比、1世帯当たり人口の推移	11
第2表 旧市町村地区別人口及び世帯数の推移	11
第3表 配偶関係(4区分)、年齢(5歳階級)、男女別15歳以上人口(平成27年)	12
第4表 世帯人員別一般世帯数、一般世帯人員及び1世帯当たり人員(一般世帯)	13
第5表 65歳以上世帯員のいる世帯数及び世帯人員数(一般世帯)	13
第6表 年齢、男女別高齢単身者数(一般世帯)	14
第7表 高齢者世帯の推移(一般世帯)	14
第8表 年齢(各歳)別人口、年齢別割合	15
第9表 県内20市の状況	16

追加資料 統計表(小地域集計、就業状態等基本集計、世帯構造等基本集計)

第10表 町名別人口及び世帯数、一世帯当たり人口、平均年齢	19
第11表 町名、年齢(5歳階級)、男女別人口	24
第12表 男女、年齢(5歳階級)、労働力状態別15歳以上人口	44
第13表 男女、年齢(5歳階級)、産業(大分類)別15歳以上就業者数	48
第14表 男女、産業(大分類)、従業上の地位別15歳以上就業者数	52
第15表 一般世帯の家族類型別世帯数(平成22年～27年)	56

※ 平成29年2月 「小地域集計」結果の公表(総務省統計局)に伴い、第10、11表を追加

※ 平成29年4月 「就業状態等基本集計」結果の公表(総務省統計局)に伴い、第12～14表を追加

※ 平成29年9月 「世帯構造等基本集計」結果の公表(総務省統計局)に伴い、第15表を追加

参考資料 平成27年国勢調査の概要	57
-------------------------	----

用語の解説	60
-------------	----

<記号及び注意>

- (1) 単位未満の数値を四捨五入したため、内訳と総数が一致しないものもある。
- (2) 統計表中の符号の用法は、次のとおりである。

—	…	該当数値なし
0.0	…	単位未満
△	…	マイナスの数値

結果の概要

1 三条市の状況

平成 27 年 10 月 1 日を基準日として実施された平成 27 年国勢調査では、人口が 99,192 人、世帯数が 33,201 世帯であった。昭和 60 年調査時の 110,568 人をピークに減少している。

これを前回の平成 22 年国勢調査と比較すると、人口は 3,100 人 (3.0%) の減少、世帯数は 734 世帯 (2.3%) の増加となった。

<表 1 人口と世帯数>

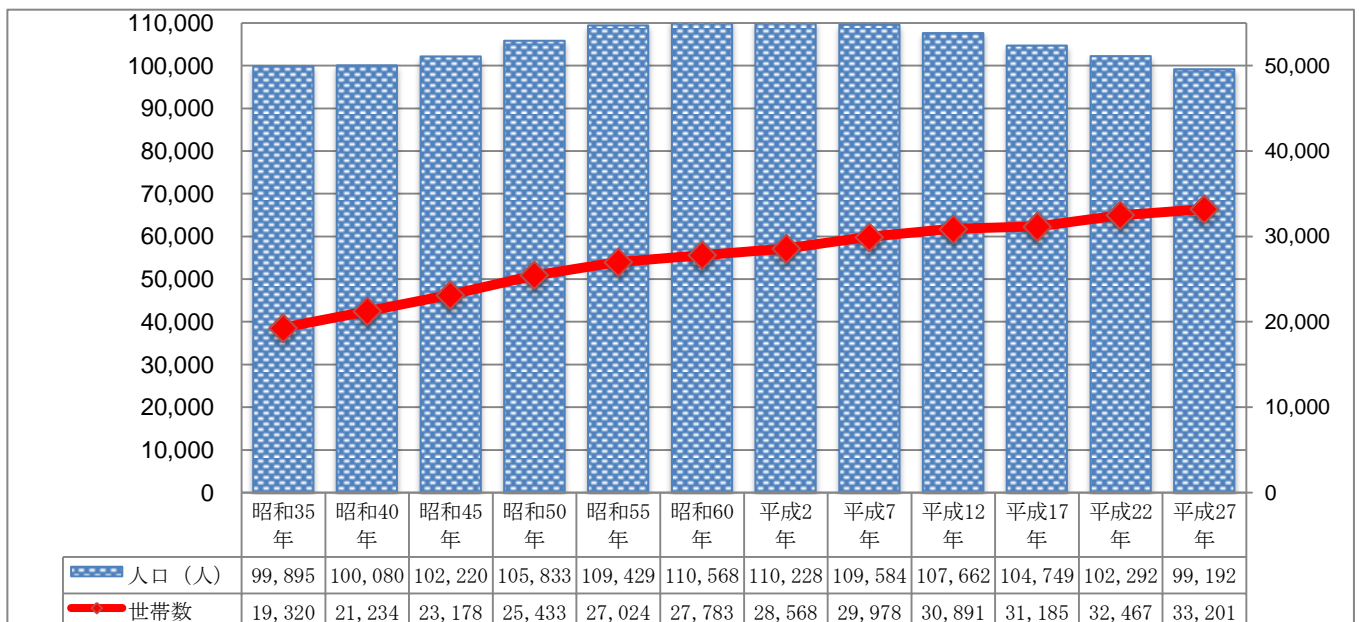
単位：人

	人口総数				世帯数 (世帯)	1世帯 あたり人員	
	男	女					
		構成比	構成比				
平成 27 年	99,192	48,094	48.5%	51,098	51.5%	33,201	2.99
平成 22 年	102,292	49,368	48.3%	52,924	51.7%	32,467	3.15
増減数	△3,100	△1,274		△1,826		734	△0.16
増減率(%)	△3.03%	△2.58%		△3.45%		2.26%	△5.08%

<表 2 地区別人口及び世帯数>

区 別	平成 27 年	平成 22 年	増減数	増減率(%)
総人口 (人)	99,192	102,292	△3,100	△3.0
三条地区	78,835	80,827	△1,992	△2.5
栄地区	10,893	11,197	△304	△2.7
下田地区	9,464	10,268	△804	△7.8
総世帯数 (世帯)	33,201	32,467	734	2.3
三条地区	27,619	26,858	761	2.8
栄地区	2,910	2,856	54	1.9
下田地区	2,672	2,753	△81	△2.9

<図 1 三条市の人口と世帯数の推移>



2 人口の状況

(1) 年齢別人口

年齢別人口では、15歳未満人口が減少、65歳以上人口は増加となっている。

また、前回調査時の年齢を今回調査時の年齢に置き換えて、人口の増減を比較すると、平成22年に15歳～19歳だった世代（平成27年には20～24歳）が大幅に人口を減らしている。

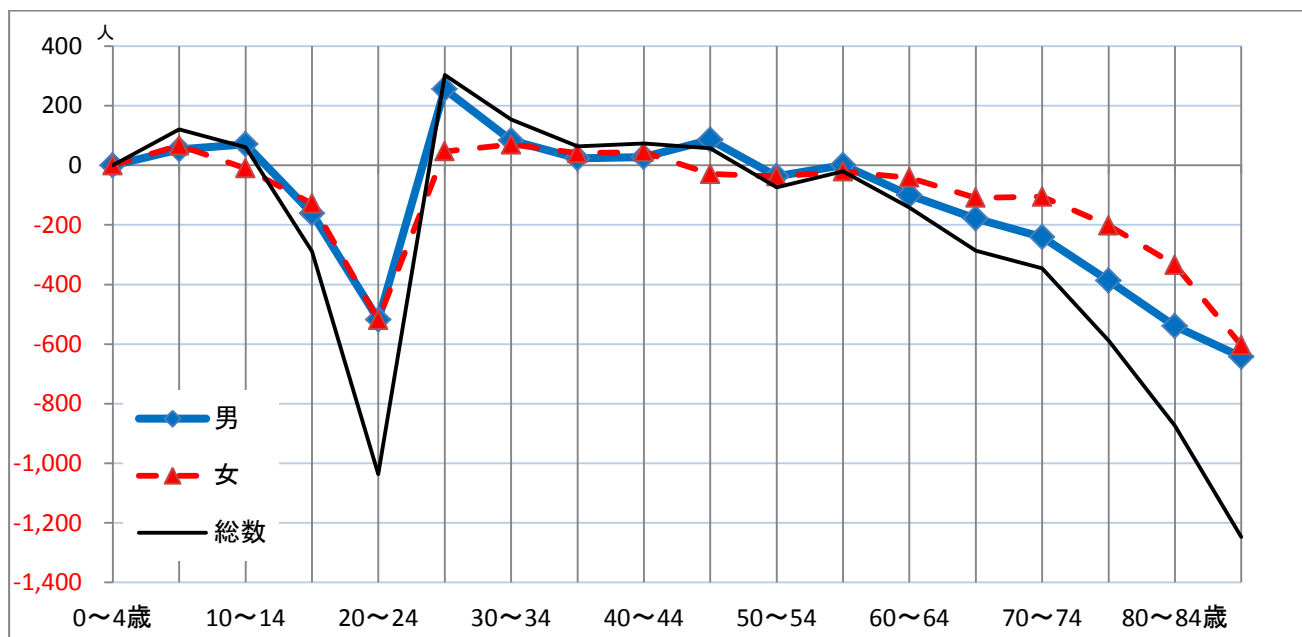
<表3 年齢別人口の前回比較>

単位：人

	人口								平均年齢 (歳)
	総数	15歳未満		15～64歳		65歳以上		不詳	
			構成比 (%)		構成比 (%)		構成比 (%)		
平成27年	99,192	11,962	12.1%	57,474	57.9%	29,492	29.7%	264	48.5
平成22年	102,292	13,143	12.8%	61,806	56.2%	26,622	26.0%	721	47.0
増減数	△ 3,100	△ 1,181		△ 4,332		2,870		△ 457	1.5

<図2 三条市の世代（5歳階級）ごとの人口増減を表わしたコーホート図>

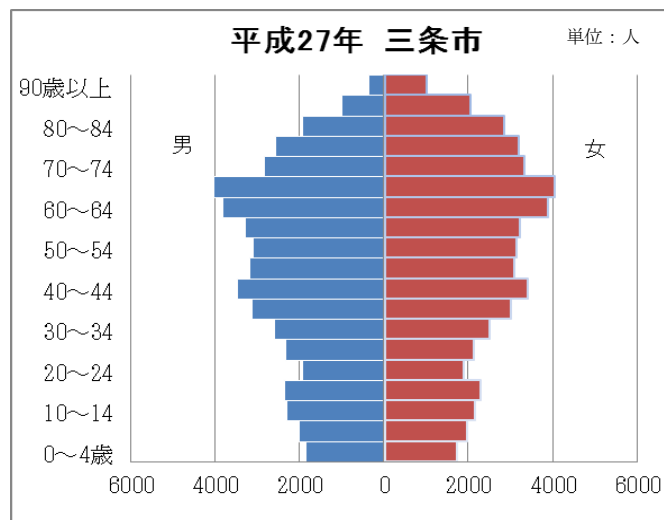
(前回調査時の年齢を今回調査時の年齢に置き換えて、人口の増減をグラフ化したもの)



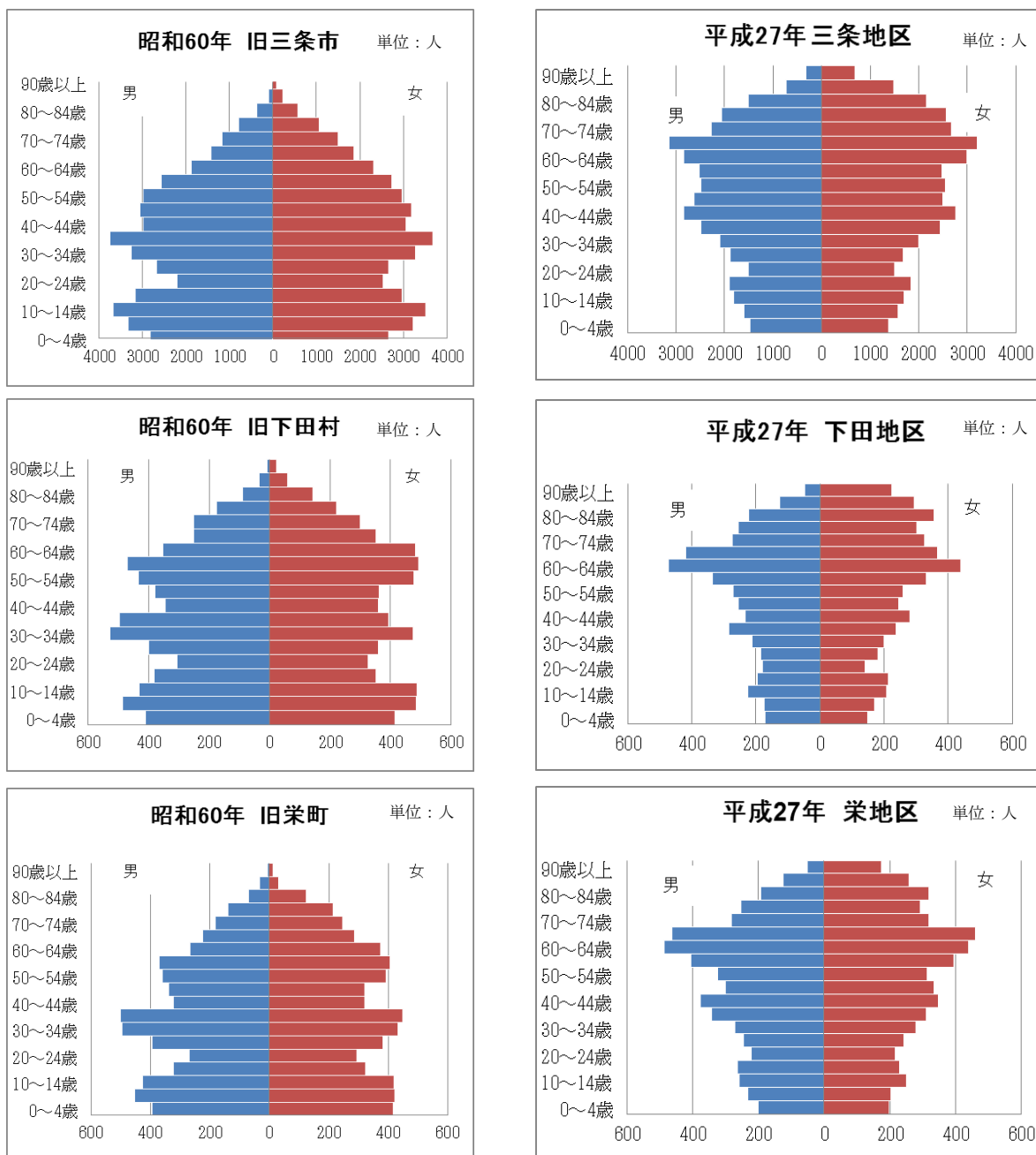
(平成22年・27年調査で比較)

<図3-1 年齢5歳階級別人口の構成比を表した人口ピラミッド>

(各年の国勢調査結果から総人口に占める年齢(5歳階級)、男女別人口の割合をグラフ化したもの)



<図3-2 地域ごとの人口ピラミッドの比較>



(2) 外国人人口

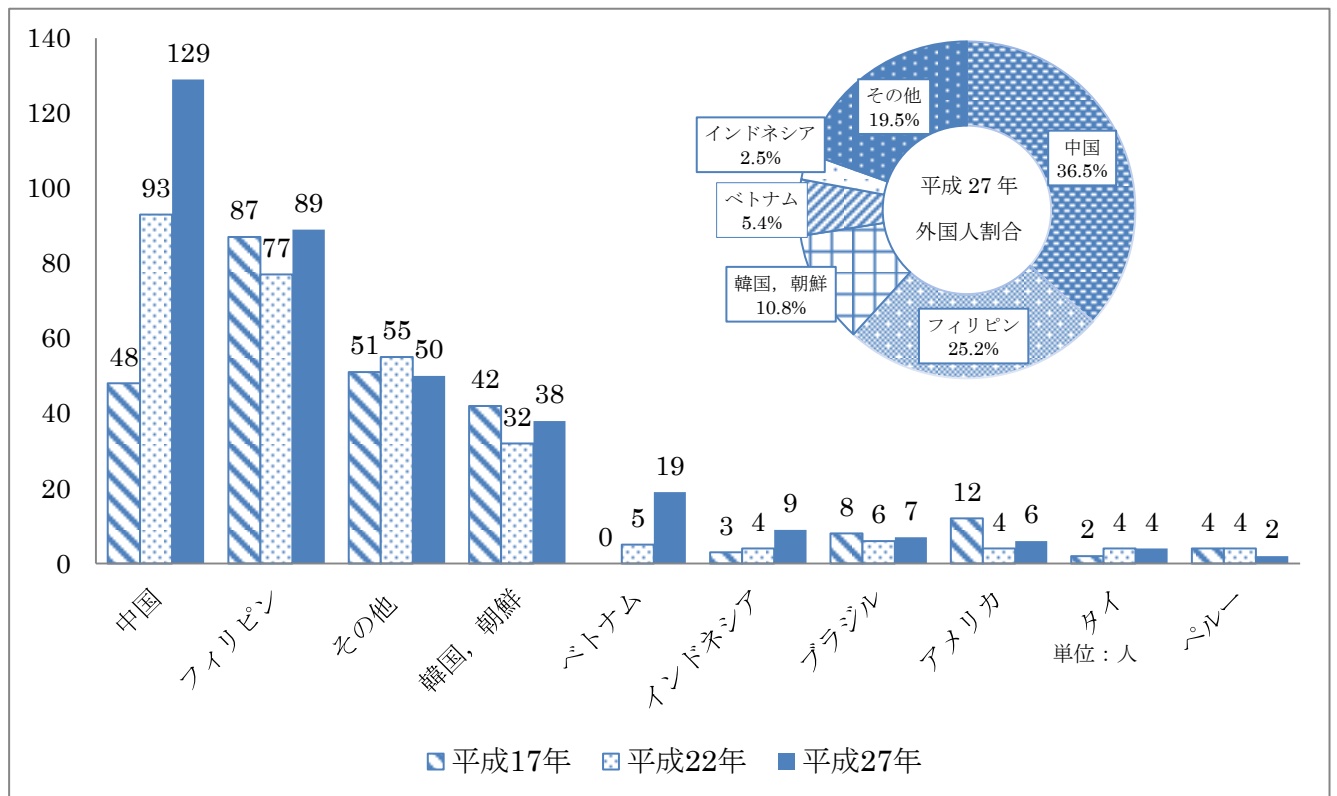
外国人人口は調査時ごとに増加し、平成 27 年では 353 人（人口の 0.36%）となっている。

また、国籍別で見ると、中国が 129 人（外国人人口の 36.5%）と最も多いが、ベトナム及びインドネシア国籍の人口が 22 年に比べ倍以上に増加している。

<表 4 外国人人口の推移>

外国人	実数（人）			人口総数に占める割合		
	平成 27 年	平成 22 年	平成 17 年	平成 27 年	平成 22 年	平成 17 年
総数	353	284	257			
男	144	123	116	0.36%	0.28%	0.25%
女	209	161	141			

<図 4 国籍別外国人人口の推移>



(3) 配偶関係別人口

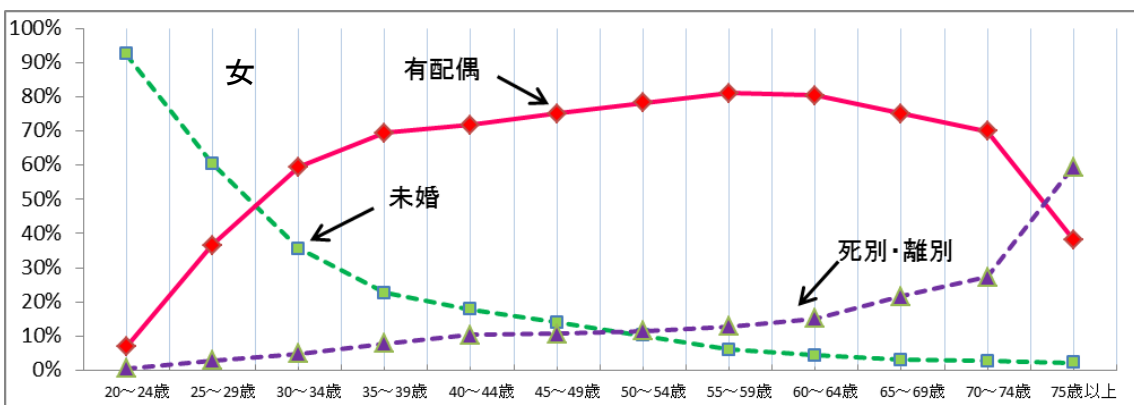
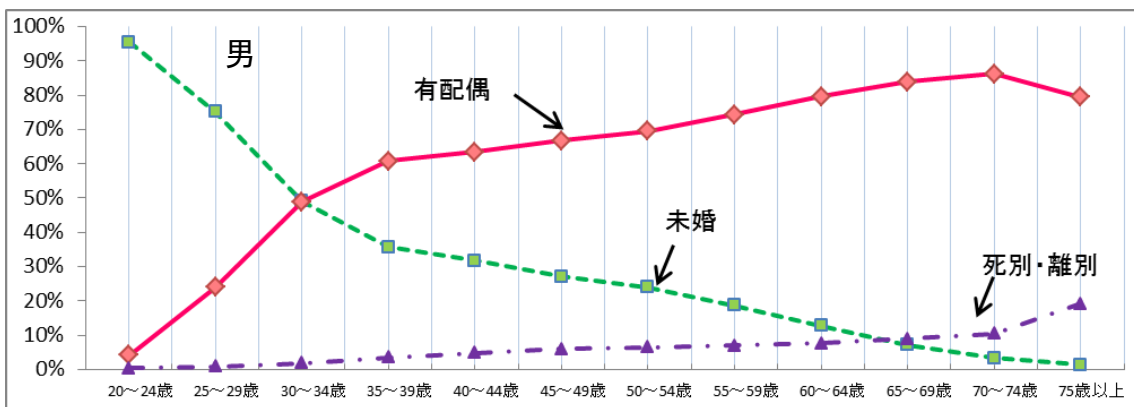
男女別 15 歳以上人口を配偶関係別にみると、未婚の割合は男性が 30.4%、女性が 20.1%で男性の割合が高く、前回調査よりも 1.2%増加している。

また、30～34 歳の有配偶は、女性 59.5%、男性 48.7%で男性の有配偶が未婚を上回るのは 35～39 歳 (60.6%) の年齢階級となっている。

<表 5 配偶関係の推移>

配偶関係	人数 (人)		割合 (%)		割合の差
	平成 27 年	平成 22 年	平成 27 年	平成 22 年	
総数 (15 歳以上)	86,966	88,428	100.0%	100.0%	
未婚	21,812	21,510	25.1%	24.3%	0.8
有配偶	51,663	54,021	59.4%	61.1%	△ 1.7
死別・離別	13,040	12,631	15.0%	14.3%	0.7
配偶関係「不詳」	451	266	0.5%	0.3%	0.2
男 (15 歳以上)	41,812	42,295	100.0%	100.0%	
未婚	12,727	12,352	30.4%	29.2%	1.2
有配偶	25,797	26,960	61.7%	63.7%	△ 2.0
死別・離別	3,124	2,903	7.5%	6.9%	0.6
配偶関係「不詳」	164	80	0.4%	0.2%	0.2
女 (15 歳以上)	45,154	46,133	100.0%	100.0%	
未婚	9,085	9,158	20.1%	19.9%	0.2
有配偶	25,866	27,061	57.3%	58.7%	△ 1.4
死別・離別	9,916	9,728	22.0%	21.1%	0.9
配偶関係「不詳」	287	186	0.6%	0.4%	0.2

<図 5 配偶関係別人口割合>



3 世帯の状況

世帯総数は 33,201 世帯で、前回に比べ 734 世帯 (2.26%) 増加している。

また、65 歳以上の世帯員がいる世帯は 18,571 世帯 (一般世帯数の 56.0%)、65 歳以上の高齢者一人の世帯は 3,085 世帯で一般世帯の 9.3% を占めている。

<表 6 世帯の種類別世帯数> 単位：世帯

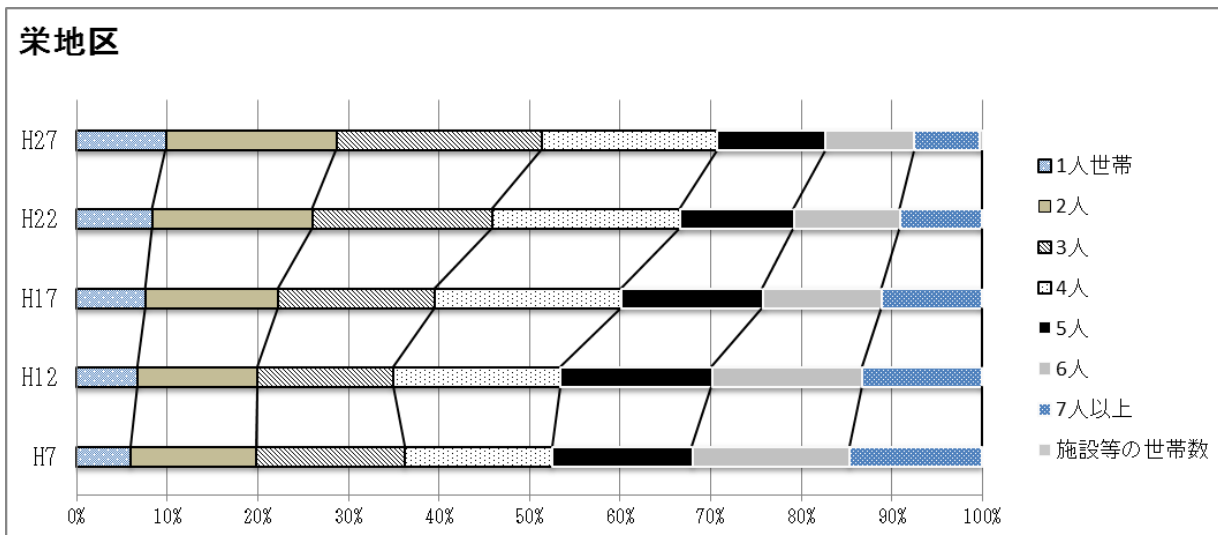
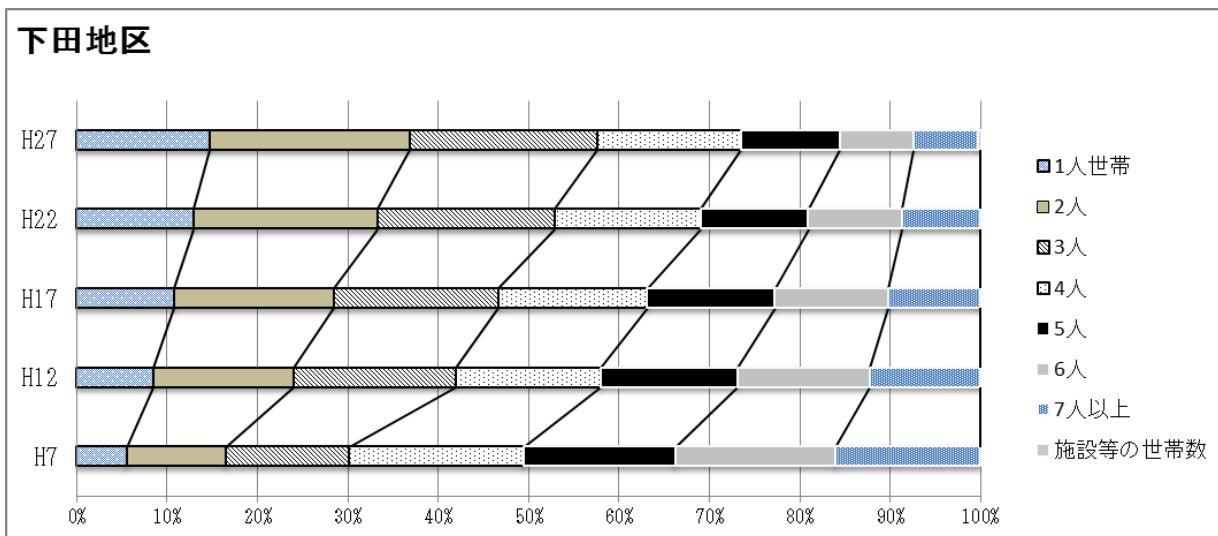
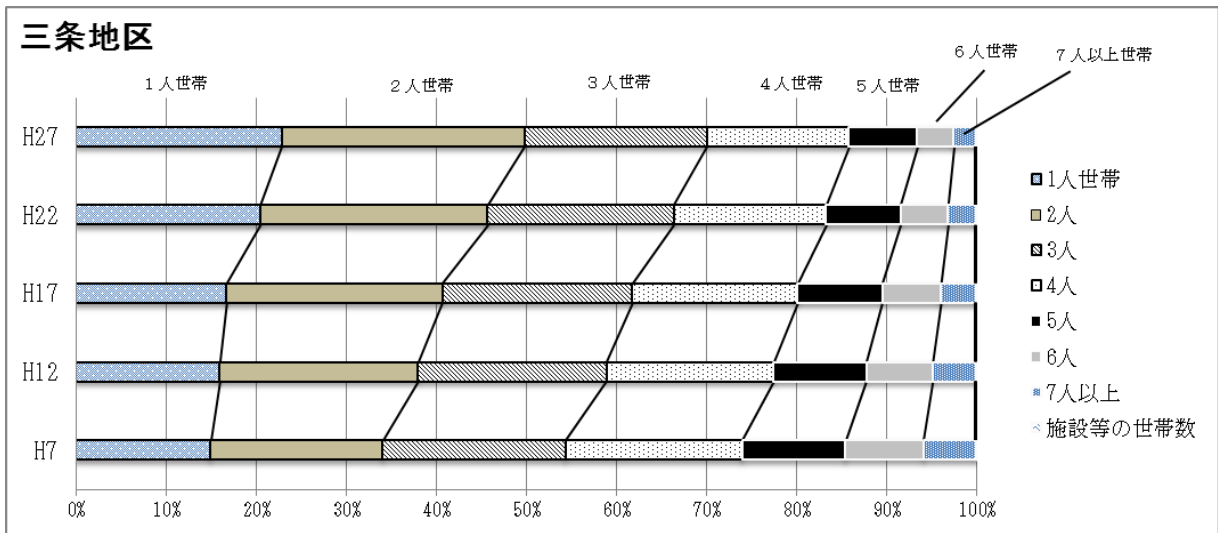
	世帯総数	一般世帯	施設等の世帯
平成 27 年 三条市	33,201	33,147	54
三条地区	27,619	27,578	41
下田地区	2,672	2,665	7
栄地区	2,910	2,904	6
平成 22 年 三条市	32,467	32,416	51
三条地区	26,858	26,816	42
下田地区	2,753	2,748	5
栄地区	2,856	2,852	4
世帯総数の増減数	734	731	3
世帯総数の増減率	2.26%	2.26%	5.88%

<表 7 世帯人員別世帯数>

単位：世帯

区分	一般 世帯数	世帯人員							
		1 人	2 人	3 人	4 人	5 人	6 人	7 人以上	
一般 世帯数	三条市	33,147	7,008	8,591	6,804	5,343	2,737	1,621	1,043
	構成比 (%)	100.0	21.1	25.9	20.5	16.1	8.3	4.9	3.1
	三条地区	27,578	6,326	7,452	5,592	4,351	2,098	1,118	641
	下田地区	2,665	394	592	553	426	291	218	191
	栄地区	2,904	288	547	659	566	348	285	211
65 歳以上 の世帯員 がいる 世帯	三条市	18,571	3,085	5,546	3,682	2,238	1,737	1,371	912
	構成比 (%)	100.0	16.6	29.9	19.8	12.1	9.4	7.4	4.9
	三条地区	14,758	2,703	4,730	2,883	1,691	1,264	932	555
	下田地区	1,925	247	441	389	268	217	195	168
	栄地区	1,888	135	375	410	279	256	244	189

<図 4-1 世帯人員別世帯数の推移>



4 住居の状況

住宅に住む一般世帯を住宅の所有の関係別に見ると、「持ち家」が27,075世帯（一般世帯の81.7%）と最も多いが、借家等に住む一般世帯がわずかに増加している。

なお、夫婦とも65歳以上の高齢世帯で見ると、96.3%の2,912世帯が「持ち家」であった。

<表8-1 住宅の種類、住宅の所有関係別世帯数>

単位：世帯

	住宅に住む一般世帯	持ち家	公営・都市再生機構・公社の借家	民営の借家	給与住宅	間借り
平成27年	32,913	27,075	754	4,587	347	150
構成比(%)	99.3%	81.7%	2.3%	13.8%	1.0%	0.5%
平成22年	32,253	26,583	788	4,283	381	218
構成比(%)	99.5%	82.0%	2.4%	13.2%	1.2%	0.7%
増減数	660	492	△34	304	△34	△68
増減率(%)	2.0%	1.9%	△4.3%	7.1%	△8.9%	△31.2%

<表8-2 住宅の種類・住宅の所有関係別世帯数（夫婦とも65歳以上の高齢世帯）>

単位：世帯

	住宅に住む一般世帯	持ち家	公営・都市再生機構・公社の借家	民営の借家	給与住宅	間借り
平成27年	3,024	2,912	36	66	2	8
構成比(%)	100.0%	96.3%	1.2%	2.2%	0.1%	0.3%
平成22年	2,422	2,329	33	54	2	4
構成比(%)	100.0%	96.2%	1.4%	2.2%	0.1%	0.2%

<表 8-3 住居の種類・住宅の所有の関係、住宅の建て方別一般世帯数>

単位：世帯

区分	住宅の建て方									
	総数	一戸建	長屋建	共同住宅	建物全体の階数					その他
					1~2階建	3~5階建	6~10階建	11~14階建	15階建以上	
一般世帯数	33,147	-	-	-	-	-	-	-	-	-
うち住宅に住む一般世帯	32,913	27,618	253	4,990	3,228	1,219	508	35	-	52
主世帯	32,763	27,488	252	4,975	3,215	1,217	508	35	-	48
持ち家	27,075	26,618	25	411	26	8	345	32	-	21
公営・都市再生機構・公社の借家	754	-	10	744	34	665	45	-	-	-
民営の借家	4,587	775	209	3,580	3,026	454	99	1	-	23
給与住宅	347	95	8	240	129	90	19	2	-	4
間借り	150	130	1	15	13	2	-	-	-	4

統計表

主要統計表

項目		単位	三条市	全国
平成27年人口総数		(人)	99,192	127,094,745
平成22年人口		(人)	102,292	128,057,352
平成22年～27年の人口増減数		(人)	△3,100	△962,607
平成22年～27年の人口増減率		(%)	△3.0	△0.8
面積		(km ²)	431.97	377,970.75
平成27年人口密度		(人/km ²)	229.6	340.8
平成27年平均年齢		(歳)	48.5	46.4
平成27年年齢中位数		(歳)	50.3	46.7
年 齢 (総数)	総数人口	(人)	99,192	127,094,745
	15歳未満人口		11,962	15,886,810
	15～64歳人口		57,474	76,288,736
	65歳以上人口		29,492	33,465,441
	15歳未満人口割合	(%)	12.1	12.6
	15～64歳人口割合		58.1	60.7
65歳以上人口割合	29.8		26.6	
年 齢 (男)	総数人口	(人)	48,094	61,841,738
	15歳未満人口		6,144	8,133,536
	15～64歳人口		29,056	38,394,322
	65歳以上人口		12,756	14,485,469
	15歳未満人口割合	(%)	12.8	13.3
	15～64歳人口割合		60.6	62.9
65歳以上人口割合	26.6		23.7	
年 齢 (女)	総数人口	(人)	51,098	65,253,007
	15歳未満人口		5,818	7,753,274
	15～64歳人口		28,418	37,894,414
	65歳以上人口		16,736	18,979,972
	15歳未満人口割合	(%)	11.4	12.0
	15～64歳人口割合		55.8	58.6
65歳以上人口割合	32.8		29.4	
人口性比	(女100人につき男)		94.1	94.8
国 籍	日本人	(人)	98,740	124,283,901
	外国人	(人)	353	1,752,368
世 帯	世帯総数	(世帯)	33,201	53,448,685
	一般世帯		33,147	53,331,797
	施設等の世帯		54	116,888
	平成22年組替世帯総数		32,467	51,950,504
	一般世帯数	(世帯)	33,147	53,331,797
	核家族世帯	(世帯)	18,156	29,754,438
	夫婦のみの世帯	(世帯)	5,797	10,718,259
	夫婦と子供から成る世帯		9,016	14,288,203
	男親と子供から成る世帯		561	702,903
	女親と子供から成る世帯		2,782	4,045,073
	単独世帯	(世帯)	7,008	18,417,922
	65歳以上の高齢単身者世帯	(世帯)	3,085	5,927,686
	(再掲) 高齢夫婦世帯(夫65歳以上、妻60歳以上の夫婦1組のみの一般世帯)	(世帯)	3,567	6,079,126
(再掲) 3世代世帯	(世帯)	6,032	3,023,024	

注) 総数には「不詳」を含むため、内訳を合計しても総数に一致しない。
割合は、分母から不詳を除いて算出している。

第1表 人口及び世帯数、人口性比、1世帯当たり人口の推移

区分 年次	人口				世帯数	人口性比	1世帯 当たり人口
	総数	男	女	増減率			
	人	人	人	%	世帯		人
平成27年	99,192	48,094	51,098	△ 3.0	33,201	94.1	3.0
22年	102,292	49,368	52,924	△ 2.3	32,467	93.3	3.2
17年	104,749	50,660	54,089	△ 2.7	31,185	93.7	3.4
12年	107,662	52,292	55,370	△ 1.8	30,891	94.4	3.5
7年	109,584	53,311	56,273	△ 0.6	29,978	94.7	3.7
2年	110,228	53,721	56,507	△ 0.3	28,568	95.1	3.9
昭和60年	110,568	54,003	56,565	1.0	27,783	95.5	4.0
55年	109,429	53,494	55,935	3.4	26,998	95.6	4.1

(注1) 人口性比とは、女100に対する男の数である。

(注2) 平成17年以前の数値は、旧三条市・旧栄町・旧下田村の合算による。

第2表 旧市町村地区別人口及び世帯数の推移

区分 年次	人口				世帯数			
	総数	旧三条市	旧栄町	旧下田村	総数	旧三条市	旧栄町	旧下田村
	人	人	人	人	世帯	世帯	世帯	世帯
平成27年	99,192	78,835	10,893	9,464	33,201	27,619	2,910	2,672
22年	102,292	80,827	11,197	10,268	32,467	26,858	2,856	2,753
17年	104,749	82,085	11,504	11,160	31,185	25,579	2,793	2,813
12年	107,662	84,447	11,785	11,430	30,891	25,415	2,712	2,764
7年	109,584	85,691	11,876	12,017	29,978	24,609	2,617	2,752
2年	110,228	85,823	11,819	12,586	28,568	23,227	2,479	2,862
昭和60年	110,568	86,325	11,445	12,798	27,783	22,605	2,342	2,836
55年	109,429	85,275	11,243	12,911	27,024	21,944	2,256	2,824
50年	105,833	81,806	11,067	12,960	25,433	20,423	2,197	2,813
45年	102,220	77,814	11,001	13,405	23,178	18,286	2,077	2,815
40年	100,080	74,080	11,493	14,507	21,234	16,391	2,034	2,809
35年	99,895	71,594	12,343	15,958	19,320	14,455	2,023	2,842

(注) 平成17年以前の数値は、旧三条市・旧栄町・旧下田村の合算による。

第3表 配偶関係(4区分)、年齢(5歳階級)、男女別15歳以上人口(平成27年)

単位：人

(配偶関係)	総数	未婚	有配偶	死別	離別	配偶関係「不詳」
総数(15歳以上年齢)	86,966	21,812	51,663	9,178	3,862	451
15～19歳	4,641	4,627	12	1	-	1
20～24歳	3,774	3,526	208	1	16	23
25～29歳	4,418	3,007	1,319	5	77	10
30～34歳	5,059	2,145	2,733	10	160	11
35～39歳	6,110	1,798	3,959	15	331	7
40～44歳	6,849	1,715	4,606	32	489	7
45～49歳	6,255	1,307	4,409	62	459	18
50～54歳	6,211	1,074	4,564	109	451	13
55～59歳	6,468	830	4,987	232	407	12
60～64歳	7,689	703	6,087	432	454	13
65～69歳	8,065	476	6,322	784	454	29
70～74歳	6,157	233	4,687	956	253	28
75～79歳	5,741	165	3,854	1,530	162	30
80～84歳	4,772	114	2,518	2,004	76	60
85～89歳	3,019	66	1,110	1,703	51	89
90～94歳	1,340	20	253	979	16	72
95～99歳	350	6	32	279	6	27
100歳以上	48	-	3	44	-	1
平均年齢	54.07	33.94	57.82	79.42	55.00	73.60
(再掲) 65歳以上	29,492	1,080	18,779	8,279	1,018	336
男(15歳以上年齢)	41,812	12,727	25,797	1,692	1,432	164
15～19歳	2,356	2,352	4	-	-	-
20～24歳	1,912	1,812	80	-	6	14
25～29歳	2,311	1,738	552	1	20	-
30～34歳	2,575	1,261	1,254	3	46	11
35～39歳	3,113	1,118	1,885	3	105	2
40～44歳	3,451	1,105	2,179	10	156	1
45～49歳	3,180	871	2,113	19	172	5
50～54歳	3,084	752	2,126	17	182	7
55～59歳	3,265	627	2,402	53	177	6
60～64歳	3,809	520	2,989	104	189	7
65～69歳	4,023	336	3,309	169	192	17
70～74歳	2,835	122	2,395	204	99	15
75～79歳	2,571	76	2,148	274	61	12
80～84歳	1,929	30	1,497	354	22	26
85～89歳	981	5	677	272	4	23
90～94歳	346	1	162	167	1	15
95～99歳	66	1	22	40	-	3
100歳以上	5	-	3	2	-	-
平均年齢	52.43	35.22	58.97	78.06	55.54	68.28
(再掲) 65歳以上	12,756	571	10,213	1,482	379	111
女(15歳以上年齢)	45,154	9,085	25,866	7,486	2,430	287
15～19歳	2,285	2,275	8	1	-	1
20～24歳	1,862	1,714	128	1	10	9
25～29歳	2,107	1,269	767	4	57	10
30～34歳	2,484	884	1,479	7	114	-
35～39歳	2,997	680	2,074	12	226	5
40～44歳	3,398	610	2,427	22	333	6
45～49歳	3,075	436	2,296	43	287	13
50～54歳	3,127	322	2,438	92	269	6
55～59歳	3,203	203	2,585	179	230	6
60～64歳	3,880	183	3,098	328	265	6
65～69歳	4,042	140	3,013	615	262	12
70～74歳	3,322	111	2,292	752	154	13
75～79歳	3,170	89	1,706	1,256	101	18
80～84歳	2,843	84	1,021	1,650	54	34
85～89歳	2,038	61	433	1,431	47	66
90～94歳	994	19	91	812	15	57
95～99歳	284	5	10	239	6	24
100歳以上	43	-	-	42	-	1
平均年齢	55.58	32.15	56.66	79.73	54.68	76.64
(再掲) 65歳以上	16,736	509	8,566	6,797	639	225

第4表 世帯人員別一般世帯数、一般世帯人員及び1世帯当たり人員（一般世帯）

区分	世帯数										
	総数	1人	2人	3人	4人	5人	6人	7人	8人	9人	10人以上
	世帯	世帯	世帯	世帯	世帯	世帯	世帯	世帯	世帯	世帯	世帯
平成27年	33,147	7,008	8,591	6,804	5,343	2,737	1,621	749	211	59	24
22年	32,416	6,104	7,844	6,671	5,575	2,906	2,026	943	260	60	27
17年	31,145	4,790	7,051	6,395	5,734	3,243	2,378	1,120	339	76	19

区分	総世帯人員	1世帯当たり人員	(再掲)	
			間借り・下宿等の単身者	会社等の独身寮の単身者
	人	人	人	人
平成27年	97,095	2.93	87	120
22年	100,286	3.09	99	118
17年	102,923	3.30	101	95

第5表 65歳以上世帯員のいる世帯数及び世帯人員数（一般世帯）

単位：人

区分		総数	世帯人員						
			1人	2人	3人	4人	5人	6人	7人以上
平成27年	65歳以上世帯員のいる世帯世帯数（世帯）	18,571	3,085	5,546	3,682	2,238	1,737	1,371	912
	世帯人員（人）	57,836	3,085	11,092	11,046	8,952	8,685	8,226	6,750
	うち65歳以上世帯人員（人）	27,710	3,085	8,711	6,010	3,400	2,556	2,321	1,627
平成22年	65歳以上世帯員のいる世帯世帯数（世帯）	16,885	2,327	4,551	3,190	2,243	1,843	1,629	1,102
	世帯人員（人）	57,087	2,327	9,102	9,570	8,972	9,215	9,774	8,127
	うち65歳以上世帯人員（人）	24,956	2,327	7,077	5,053	3,234	2,660	2,657	1,948

第6表 年齢、男女別高齢単身者数（一般世帯）

単位：人

区分		総数	65～69歳	70～74歳	75～79歳	80～84歳	85歳以上	(別掲) 60歳以上
平成 27 年	65歳以上の高齢単身者数	3,085	776	623	666	575	445	3,768
	男	1,056	401	245	182	132	96	1,492
	女	2,029	375	378	484	443	349	2,276
平成 22 年	65歳以上の高齢単身者数	2,327	505	572	566	402	282	2,925
	男	697	218	180	130	96	73	1,028
	女	1,630	287	392	436	306	209	1,897

第7表 高齢者世帯の推移（一般世帯）

単位：世帯

区分	総世帯数	65歳以上 世帯員の いる世帯数	夫婦ともに 65歳以上 の世帯数	65歳以上の単身者のみの世帯数			
				総数	男	女	
平成27年	33,147	18,571	3,029	3,085	1,056	2,029	
22年	32,416	16,885	2,430	2,327	697	1,630	
17年	31,145	15,852	2,020	1,806	458	1,348	
12年	30,867	14,439	1,550	1,359	343	1,016	
7年	29,959	12,726	1,021	909	203	706	
2年	28,548	10,864	612	635	145	490	
構成比	平成27年	100%	56.0%	9.1%	9.3%	/	
	22年	100%	52.1%	7.5%	7.2%		
	17年	100%	50.9%	6.5%	5.8%		
	12年	100%	46.8%	5.0%	4.4%		
	7年	100%	42.5%	3.4%	3.0%		
	2年	100%	38.1%	2.1%	2.2%		

第8表 年齢(各歳)別人口、年齢別割合

総数	三条市				三条地区	下田地区	栄地区		
	99,192				78,835	9,464	10,893		
年齢	三条市	三条地区	下田地区	栄地区	年齢	三条市	三条地区	下田地区	栄地区
0歳	627	509	60	58	71歳	1,328	1,063	125	140
1歳	706	580	61	65	72歳	1,286	1,017	137	132
2歳	695	565	56	74	73歳	1,216	979	123	114
3歳	775	604	68	103	74歳	1,263	1,024	112	127
4歳	764	588	77	99	75歳	1,187	969	110	108
5歳	777	632	61	84	76歳	1,104	892	99	113
6歳	779	616	73	90	77歳	1,138	927	107	104
7歳	783	626	69	88	78歳	1,126	892	121	113
8歳	797	629	72	96	79歳	1,186	958	118	110
9歳	817	671	68	78	80歳	1,048	831	116	101
10歳	839	653	82	104	81歳	934	718	107	109
11歳	839	663	77	99	82歳	997	765	126	106
12歳	897	707	84	106	83歳	950	722	125	103
13歳	931	715	106	110	84歳	843	645	105	93
14歳	936	763	84	89	85歳	711	540	92	79
15歳	984	802	82	100	86歳	727	519	107	101
16歳	991	784	86	121	87歳	592	429	89	74
17歳	997	817	78	102	88歳	559	412	72	75
18歳	915	745	86	84	89歳	430	314	62	54
19歳	754	590	77	87	90歳	420	301	69	50
20歳	795	615	74	106	91歳	320	227	47	46
21歳	726	589	59	78	92歳	236	165	37	34
22歳	706	566	67	73	93歳	212	144	36	32
23歳	790	631	63	96	94歳	152	117	19	16
24歳	757	615	58	84	95歳	125	90	16	19
25歳	861	670	87	104	96歳	85	65	10	10
26歳	825	670	60	95	97歳	64	48	13	3
27歳	862	697	68	97	98歳	48	33	8	7
28歳	909	746	73	90	99歳	28	18	6	4
29歳	961	782	79	100	100歳以上	48	34	10	4
30歳	953	776	86	91	年齢「不詳」	264	256	2	6
31歳	975	782	77	116	(再掲)0～4歳	3,567	2,846	322	399
32歳	978	789	87	102	5～9歳	3,953	3,174	343	436
33歳	1,053	853	77	123	10～14歳	4,442	3,501	433	508
34歳	1,100	897	84	119	15～19歳	4,641	3,738	409	494
35歳	1,139	919	89	131	20～24歳	3,774	3,016	321	437
36歳	1,168	936	104	128	25～29歳	4,418	3,565	367	486
37歳	1,262	1,001	119	142	30～34歳	5,059	4,097	411	551
38歳	1,258	1,024	113	121	35～39歳	6,110	4,934	522	654
39歳	1,283	1,054	97	132	40～44歳	6,849	5,610	513	726
40歳	1,322	1,067	116	139	45～49歳	6,255	5,120	499	636
41歳	1,464	1,186	106	172	50～54歳	6,211	5,042	529	640
42歳	1,403	1,145	105	153	55～59歳	6,468	5,000	669	799
43歳	1,377	1,138	98	141	60～64歳	7,689	5,850	913	926
44歳	1,283	1,074	88	121	65～69歳	8,065	6,356	785	924
45歳	1,294	1,077	93	124	70～74歳	6,157	4,955	599	603
46歳	1,231	1,010	96	125	75～79歳	5,741	4,638	555	548
47歳	1,324	1,088	105	131	80～84歳	4,772	3,681	579	512
48歳	1,354	1,108	109	137	85～89歳	3,019	2,214	422	383
49歳	1,052	837	96	119	90～94歳	1,340	954	208	178
50歳	1,285	1,039	111	135	95～99歳	350	254	53	43
51歳	1,185	959	90	136	100歳以上	48	34	10	4
52歳	1,299	1,069	98	132	(再掲)15歳未満	11,962	9,521	1,098	1,343
53歳	1,218	979	122	117	15～64歳	57,474	45,972	5,153	6,349
54歳	1,224	996	108	120	65歳以上	29,492	23,086	3,211	3,195
55歳	1,244	961	136	147	75歳以上	15,270	11,775	1,827	1,668
56歳	1,323	1,019	126	178	85歳以上	4,757	3,456	693	608
57歳	1,255	986	123	146	(年齢別割合)15歳未満(%)	12.09	12.12	11.60	12.34
58歳	1,277	990	138	149	15～64歳(%)	58.10	58.50	54.46	58.32
59歳	1,369	1,044	146	179	65歳以上(%)	29.81	29.38	33.94	29.35
60歳	1,509	1,168	148	193	75歳以上(%)	15.44	14.98	19.31	15.32
61歳	1,423	1,063	190	170	85歳以上(%)	4.81	4.40	7.32	5.58
62歳	1,450	1,119	162	169					
63歳	1,625	1,217	207	201					
64歳	1,682	1,283	206	193					
65歳	1,774	1,410	163	201					
66歳	1,802	1,372	205	225					
67歳	1,682	1,306	173	203					
68歳	1,767	1,428	166	173					
69歳	1,040	840	78	122					
70歳	1,064	872	102	90					

第9表 県内20市の状況

新潟県 ・市区名	人口				面積	人口密度	平均年齢	年齢中位数
	平成27年 人口総数	平成22年 人口総数	平成22年 ～27年の 人口増減数	平成22年 ～27年の 人口増減率				
	(人)	(人)	(人)	(%)	(km ²)	(人/km ²)	(歳)	(歳)
新潟県	2,304,264	2,374,450	△70,186	△3.0	12,584.10	183.1	48.5	50.1
新潟市	810,157	811,901	△1,744	△0.2	726.45	1,115.2	46.8	47.2
新潟市 北区	76,328	77,621	△1,293	△1.7	107.72	708.6	46.9	48.3
新潟市 東区	137,577	138,096	△519	△0.4	38.62	3,562.3	46.4	46.6
新潟市 中央区	183,767	180,537	3,230	1.8	37.75	4,868.0	46.0	45.8
新潟市 江南区	68,906	69,365	△459	△0.7	75.42	913.6	46.9	47.2
新潟市 秋葉区	76,843	77,329	△486	△0.6	95.38	805.7	48.0	49.2
新潟市 南区	45,685	46,949	△1,264	△2.7	100.91	452.7	47.9	49.7
新潟市 西区	162,833	161,264	1,569	1.0	94.09	1,730.6	46.1	46.2
新潟市 西蒲区	58,218	60,740	△2,522	△4.2	176.55	329.8	49.3	51.8
長岡市	275,133	282,674	△7,541	△2.7	891.06	308.8	47.8	48.8
三条市	99,192	102,292	△3,100	△3.0	431.97	229.6	48.5	50.3
柏崎市	86,833	91,451	△4,618	△5.0	442.03	196.4	49.5	51.8
新発田市	98,611	101,202	△2,591	△2.6	533.10	185.0	48.5	50.5
小千谷市	36,498	38,600	△2,102	△5.4	155.19	235.2	49.7	52.0
加茂市	27,852	29,762	△1,910	△6.4	133.72	208.3	50.5	53.8
十日町市	54,917	58,911	△3,994	△6.8	590.39	93.0	52.0	56.1
見附市	40,608	41,862	△1,254	△3.0	77.91	521.2	48.6	50.7
村上市	62,442	66,427	△3,985	△6.0	1,174.26	53.2	51.6	55.4
燕市	79,784	81,876	△2,092	△2.6	110.96	719.0	47.7	48.7
糸魚川市	44,162	47,702	△3,540	△7.4	746.24	59.2	52.4	56.3
妙高市	33,199	35,457	△2,258	△6.4	445.63	74.5	50.9	54.0
五泉市	51,404	54,550	△3,146	△5.8	351.91	146.1	50.0	52.7
上越市	196,987	203,899	△6,912	△3.4	973.81	202.3	48.4	50.2
阿賀野市	43,415	45,560	△2,145	△4.7	192.74	225.3	49.1	51.8
佐渡市	57,255	62,727	△5,472	△8.7	855.61	66.9	54.0	58.6
魚沼市	37,352	40,361	△3,009	△7.5	946.76	39.5	50.9	54.6
南魚沼市	58,568	61,624	△3,056	△5.0	584.55	100.2	48.4	50.5
胎内市	30,198	31,424	△1,226	△3.9	264.89	114.0	50.0	53.1

世帯数				1世帯当たり人員
平成27年 世帯総数	平成22年 世帯総数	平成22年 ～27年の 世帯増減数	平成22年 ～27年の 世帯増減率	
(世帯)	(世帯)	(世帯)	(世帯)	(人)
848,150	839,039	9,111	1.1	2.7
321,511	312,533	8,978	2.9	2.5
27,070	26,050	1,020	3.9	2.8
55,550	54,447	1,103	2.0	2.5
88,506	85,405	3,101	3.6	2.1
23,677	22,963	714	3.1	2.9
26,898	26,141	757	2.9	2.9
14,583	14,113	470	3.3	3.1
66,860	65,255	1,605	2.5	2.4
18,367	18,159	208	1.1	3.2
100,143	98,725	1,418	1.4	2.7
33,201	32,467	734	2.3	3.0
33,560	34,104	△544	△1.6	2.6
34,186	33,445	741	2.2	2.9
12,165	12,267	△102	△0.8	3.0
9,634	9,677	△43	△0.4	2.9
18,598	18,983	△385	△2.0	3.0
13,702	13,371	331	2.5	3.0
22,138	22,058	80	0.4	2.8
27,537	26,653	884	3.3	2.9
16,699	17,433	△734	△4.2	2.6
11,562	11,801	△239	△2.0	2.9
16,945	16,859	86	0.5	3.0
71,015	71,477	△462	△0.6	2.8
13,390	13,154	236	1.8	3.2
22,401	23,755	△1,354	△5.7	2.6
12,833	13,075	△242	△1.9	2.9
19,426	19,482	△56	△0.3	3.0
10,056	9,901	155	1.6	3.0

追加資料

統計表

(小地域集計)

(就業状態等基本集計結果)

(世帯構造等基本集計)

第10表 町名別人口及び世帯数、一世帯当たり人口、平均年齢

町名・字名	人 口			世帯数	一世帯当たり人口	平均年齢
	総 数	男	女			
総 数	99,192	48,094	51,098	33,201	2.99	48.49
嵐 北 地 区	22,691	10,883	11,808	8,553	2.65	-
本 町 一 丁 目	170	75	95	71	2.39	58.39
本 町 二 丁 目	303	137	166	135	2.24	58.41
本 町 三 丁 目	228	101	127	83	2.75	52.42
本 町 四 丁 目	214	105	109	101	2.12	62.04
本 町 五 丁 目	167	83	84	58	2.88	58.91
本 町 六 丁 目	446	209	237	155	2.88	51.37
八 幡 町	260	124	136	87	2.99	54.68
元 町	497	228	269	194	2.56	55.71
一ノ門一丁目	396	203	193	145	2.73	53.21
一ノ門二丁目	356	174	182	153	2.33	55.92
林 町 一 丁 目	581	288	293	209	2.78	51.11
林 町 二 丁 目	430	200	230	154	2.79	47.68
仲 之 町	229	104	125	90	2.54	53.82
横 町 一 丁 目	323	152	171	121	2.67	52.92
横 町 二 丁 目	478	244	234	168	2.85	46.82
神 明 町	204	91	113	89	2.29	51.72
旭 町 一 丁 目	319	146	173	119	2.68	53.93
旭 町 二 丁 目	229	109	120	79	2.90	43.68
居 島	160	80	80	58	2.76	50.29
田 島 一 丁 目	495	242	253	189	2.62	50.70
田 島 二 丁 目	708	345	363	247	2.87	48.00
東 三 条 一 丁 目	1,292	574	718	539	2.40	43.84
東 三 条 二 丁 目	534	257	277	228	2.34	50.38
興 野 一 丁 目	368	163	205	146	2.52	49.43
興 野 二 丁 目	668	302	366	252	2.65	53.41
興 野 三 丁 目	653	318	335	298	2.19	48.16
北 中	172	80	92	70	2.46	51.53
東 裏 館 一 丁 目	466	227	239	181	2.57	53.66
東 裏 館 二 丁 目	837	396	441	317	2.64	48.15
東 裏 館 三 丁 目	441	195	246	133	3.32	43.74
西 裏 館 一 丁 目	554	257	297	219	2.53	55.85
西 裏 館 二 丁 目	386	195	191	146	2.64	54.38
西 裏 館 三 丁 目	721	353	368	280	2.58	36.30
荒 町 一 丁 目	582	283	299	201	2.90	54.17
荒 町 二 丁 目	554	276	278	205	2.70	48.31
新 光 町	1,920	956	964	690	2.78	42.03
嘉 坪 川 一 丁 目	1,176	560	616	439	2.68	48.66
嘉 坪 川 二 丁 目	915	446	469	322	2.84	45.74
石 上 一 丁 目	359	185	174	153	2.35	51.67
石 上 二 丁 目	1,074	536	538	441	2.44	42.38
石 上 三 丁 目	1,099	529	570	362	3.04	44.08
栗 林	727	355	372	226	3.22	46.55

単位 人口:人
世帯数:世帯
年齢:歳

(第10表の続き)

町名・字名	人 口			世帯数	一世帯当たり 人 口	平均年齢
	総 数	男	女			
嵐 南 地 区	19,006	9,172	9,834	6,774	2.81	-
島 田 一 丁 目	471	221	250	164	2.87	52.50
島 田 二 丁 目	716	328	388	288	2.49	52.36
島 田 三 丁 目	473	244	229	164	2.88	51.60
大 野 畑	583	234	349	140	4.16	64.55
北 四 日 町	525	247	278	188	2.79	53.84
四 日 町	621	297	324	242	2.57	52.66
南 四 日 町 一 丁 目	416	206	210	169	2.46	55.11
南 四 日 町 二 丁 目	654	304	350	233	2.81	46.78
南 四 日 町 三 丁 目	661	324	337	233	2.84	45.72
南 四 日 町 四 丁 目	724	313	411	289	2.51	43.11
西 四 日 町 一 丁 目	496	238	258	176	2.82	50.67
西 四 日 町 二 丁 目	454	216	238	164	2.77	49.18
西 四 日 町 三 丁 目	411	195	216	155	2.65	54.49
西 四 日 町 四 丁 目	478	234	244	182	2.63	48.25
由 利 町	180	89	91	73	2.47	56.72
条 南 町	879	411	468	344	2.56	51.43
桜 木 町	965	462	503	372	2.59	50.41
西 本 成 寺 一 丁 目	1,399	712	687	480	2.91	45.86
西 本 成 寺 二 丁 目	563	292	271	181	3.11	43.24
直 江 町 一 丁 目	637	319	318	213	2.99	48.49
直 江 町 二 丁 目	614	311	303	213	2.88	49.62
直 江 町 三 丁 目	914	438	476	296	3.09	45.31
直 江 町 四 丁 目	475	236	239	147	3.23	45.20
北 新 保 一 丁 目	350	174	176	141	2.48	53.82
北 新 保 二 丁 目	239	112	127	97	2.46	52.72
南 新 保	559	275	284	225	2.48	53.40
東 新 保	1,017	495	522	377	2.70	47.09
曲 淵 一 丁 目	491	232	259	192	2.56	48.88
曲 淵 二 丁 目	1,104	572	532	364	3.03	45.30
曲 淵 三 丁 目	937	441	496	272	3.44	41.72
井 栗 地 区	7,738	3,760	3,978	2,449	3.16	-
塚 野 目 一 丁 目	609	292	317	212	2.87	45.15
塚 野 目 二 丁 目	529	247	282	206	2.57	43.19
塚 野 目 三 丁 目	506	252	254	151	3.35	46.90
塚 野 目 四 丁 目	555	264	291	228	2.43	45.65
塚 野 目 五 丁 目	537	266	271	160	3.36	49.69
塚 野 目 六 丁 目	406	198	208	138	2.94	49.12
塚 野 目	97	21	76	5	19.40	78.11
鶴 田 一 丁 目	637	319	318	207	3.08	47.20
鶴 田 二 丁 目	255	117	138	80	3.19	41.03
鶴 田 三 丁 目	322	165	157	109	2.95	47.32
鶴 田 四 丁 目	300	138	162	101	2.97	42.07
西 栗 一 丁 目	699	339	360	221	3.16	47.52
井 栗 一 丁 目	516	267	249	140	3.69	45.69
井 栗 二 丁 目	287	145	142	84	3.42	49.68
井 栗 三 丁 目	183	99	84	56	3.27	50.42
北 野 新 田	51	21	30	11	4.64	51.74
白 山 新 田	93	46	47	25	3.72	49.38
須 戸 新 田	370	185	185	108	3.43	49.74
柳 場 新 田	205	91	114	60	3.42	49.90
柳 川 新 田	421	213	208	108	3.90	45.07
三 貫 地 新 田	160	75	85	39	4.10	46.76

単位：人口：人
世帯数：世帯
年齢：歳

(第10表の続き)

町名・字名	人 口			世帯数	一世帯当たり 人 口	平均年齢
	総 数	男	女			
大 崎 地 区	16,005	7,699	8,306	5,534	2.89	-
東 大 崎 一 丁 目	504	249	255	159	3.17	47.87
東 大 崎 二 丁 目	621	310	311	198	3.14	49.56
松 ノ 木 町	510	256	254	177	2.88	52.00
上 野 原	161	77	84	45	3.58	51.15
柳 沢	444	225	219	148	3.00	48.65
箆 場	444	217	227	151	2.94	49.37
麻 布 新	352	182	170	124	2.84	54.40
中 大 崎 一 丁 目	961	481	480	342	2.81	46.53
西 大 崎 二 丁 目	1,552	749	803	547	2.84	45.30
西 大 崎 三 丁 目	1,238	579	659	425	2.91	47.97
三 竹 一 丁 目	1,216	576	640	425	2.86	42.61
三 竹 二 丁 目	720	352	368	361	1.99	51.96
三 竹 三 丁 目	407	186	221	167	2.44	50.83
下 坂 井	179	89	90	72	2.49	49.34
北 入 蔵 一 丁 目	614	300	314	225	2.73	48.15
北 入 蔵 二 丁 目	438	210	228	161	2.72	46.49
北 入 蔵 三 丁 目	1,724	755	969	552	3.12	51.81
牛 ヶ 島	509	246	263	185	2.75	48.55
三 柳	59	31	28	18	3.28	46.79
上 保 内	477	220	257	145	3.29	45.62
み ず ほ 内	1,865	920	945	579	3.22	48.87
下 保 内	243	114	129	96	2.53	50.29
	767	375	392	232	3.31	49.46
本 成 寺 地 区	8,972	4,502	4,470	2,771	3.24	-
東 本 成 寺	595	295	300	198	3.01	50.06
土 場	486	255	231	177	2.75	50.22
西 中	492	251	241	138	3.57	46.17
五 明	292	137	155	93	3.14	50.25
東 鱒 田	612	304	308	199	3.08	45.59
西 鱒 田	165	82	83	50	3.30	51.43
金 子 新 田	425	217	208	104	4.09	48.26
	227	115	112	68	3.34	48.91
南 入 蔵 新 田	17	9	8	5	3.40	60.32
入 蔵 新 田	39	21	18	9	4.33	47.04
長 嶺 田	212	104	108	61	3.48	50.92
吉 田	393	199	194	77	5.10	56.91
如 法 寺	287	159	128	104	2.76	52.91
月 岡 一 丁 目	1,127	553	574	358	3.15	41.07
月 岡 二 丁 目	1,008	499	509	327	3.08	42.95
月 岡 三 丁 目	381	181	200	101	3.77	50.42
月 岡 四 丁 目	472	248	224	133	3.55	47.64
月 岡	151	85	66	17	8.88	35.68
諏 訪 一 丁 目	104	57	47	36	2.89	52.04
諏 訪 二 丁 目	358	171	187	144	2.49	47.39
諏 訪 三 丁 目	17	8	9	6	2.83	50.74
片 口	354	177	177	114	3.11	43.38
新 保 寺	164	77	87	53	3.09	41.73
西 本 成 寺	247	124	123	70	3.53	41.44
緑 ヶ 岡	347	174	173	129	2.69	52.47

単位 人口:人
世帯数:世帯
年齢:歳

(第10表の続き)

町名・字名	人 口			世帯数	一世帯当たり 人 口	平均年齢
	総 数	男	女			
大 島 地 区	4,423	2,239	2,184	1,538	2.88	-
上 須 頃	1,428	706	722	514	2.78	45.56
下 須 頃	547	271	276	210	2.60	44.32
須 頃 一 丁 目	186	103	83	102	1.82	32.31
須 頃 二 丁 目	260	144	116	171	1.52	37.70
須 頃 三 丁 目	247	123	124	148	1.67	34.27
大 代 官 島	1,090	561	529	225	4.84	54.20
荻 井 戸 島 場	327	162	165	84	3.89	47.00
	219	112	107	53	4.13	49.06
	119	57	62	31	3.84	50.07
栄 地 区	10,893	5,298	5,595	2,910	3.74	-
小 古 瀬 島	241	122	119	50	4.82	45.71
中 野 新 田	137	72	65	31	4.42	47.56
把 野 久 寺	79	40	39	23	3.43	56.56
善 久 山	293	146	147	69	4.25	48.78
芹 山 前	93	46	47	23	4.04	48.51
渡 曾 根 新 田	133	66	67	30	4.43	46.88
中 鬼 木 新 田	109	53	56	31	3.52	46.78
鬼 木 新 田	104	53	51	29	3.59	52.76
尾 崎 井	559	286	273	136	4.11	46.52
今 井 野 新 田	632	304	328	166	3.81	48.15
今 井 野 新 田	319	153	166	89	3.58	49.99
今 泉 野 新 田	264	127	137	71	3.72	56.59
岡 野 新 田	293	148	145	74	3.96	41.99
岡 野 新 田	109	58	51	30	3.63	50.83
貝 喰 新 田	214	109	105	47	4.55	49.97
福 島 甲	681	342	339	207	3.29	47.93
福 島 乙	507	229	278	118	4.30	53.19
福 島 丙	159	74	85	42	3.79	44.29
新 堀 寺	646	311	335	177	3.65	41.11
東 光 新 田	272	134	138	64	4.25	51.06
若 宮 新 田	359	172	187	100	3.59	46.33
一 ツ 屋 敷 新 田	267	132	135	86	3.10	44.89
猪 子 場 新 田	798	392	406	239	3.34	46.44
小 高 安 寺	50	22	28	11	4.55	54.10
高 安 寺	69	34	35	17	4.06	51.21
大 北 面 潟	318	154	164	83	3.83	45.66
北 矢 田	569	280	289	149	3.82	46.28
矢 野 田	162	82	80	44	3.68	50.27
吉 野 屋	460	226	234	135	3.41	52.11
蔵 茅 内	170	77	93	45	3.78	50.62
茅 戸 原	160	81	79	43	3.72	44.64
戸 安 口	99	42	57	23	4.30	49.57
安 代 内	58	25	33	15	3.87	49.79
前 谷 内	72	31	41	20	3.60	49.65
帯 山 織	1,019	471	548	278	3.67	53.55
山 岩 王	183	84	99	49	3.73	50.98
岩 淵	72	36	36	20	3.60	56.08
栄 荻 島	164	84	80	46	3.57	49.64

単位 { 人口:人
世帯数:世帯
年齢:歳

(第10表の続き)

 単位 { 人口:人
世帯数:世帯
年齢:歳

町名・字名	人 口			世帯数	一世帯当たり人口	平均年齢
	総 数	男	女			
下 田 地 区	9,464	4,541	4,923	2,672	3.54	-
下 檜 山	123	58	65	38	3.24	51.38
花 花 淵	117	59	58	27	4.33	48.57
上 組	247	125	122	72	3.43	47.59
中 組	236	113	123	66	3.58	47.88
下 組	207	95	112	58	3.57	43.64
中 野 原	156	76	80	50	3.12	48.54
荻 堀 上	316	149	167	94	3.36	45.94
荻 堀 下	558	284	274	183	3.05	49.39
原 上	164	84	80	55	2.98	49.19
原 下	164	79	85	45	3.64	47.90
桑 切	210	97	113	60	3.50	47.04
笹 卷	58	30	28	19	3.05	48.84
福 沢	38	17	21	11	3.45	47.55
大 沢	133	69	64	39	3.41	52.82
長 沢	261	131	130	76	3.43	51.57
駒 込 上	76	37	39	19	4.00	50.18
駒 込 中	96	53	43	26	3.69	53.28
駒 込 下	84	37	47	24	3.50	54.18
大 手	45	20	25	12	3.75	51.12
大 平	96	48	48	26	3.69	49.18
高 敷	97	46	51	30	3.23	45.63
滝 谷	69	35	34	23	3.00	48.41
島 湯	159	77	82	42	3.79	51.47
福 岡	63	32	31	21	3.00	47.33
高 岡	132	63	69	39	3.38	50.91
下 大 浦	334	160	174	92	3.63	50.00
上 大 浦	131	61	70	38	3.45	49.84
遅 場 大 浦	174	92	82	50	3.48	50.97
遅 場 大 浦 ※ 1	x	x	x	x	x	x
蕨 谷 大 浦 ※ 1	84	39	45	28	3.00	55.81
濁 沢	106	54	52	30	3.53	53.57
早 水	41	21	20	13	3.15	52.21
牛 尾	78	40	38	23	3.39	52.09
長 野	167	79	88	43	3.88	48.98
名 下	103	49	54	34	3.03	57.50
栗 山	45	22	23	11	4.09	46.79
塩 野	49	28	21	17	2.88	54.68
笹 堀	30	14	16	14	2.14	61.70
大 谷 地	150	78	72	44	3.41	52.99
大 南 五 百 川	232	95	137	27	8.59	75.77
北 五 百 川	258	138	120	77	3.35	50.16
院 内	38	21	17	10	3.80	50.39
森 町	275	120	155	87	3.16	52.74
田 屋	94	42	52	31	3.03	51.48
棚 鱗	305	143	162	80	3.81	49.82
荒 沢	331	161	170	106	3.12	53.60
小 庭 長	11	5	6	4	2.75	62.86
八 木 前	82	41	41	27	3.04	56.29
江 川 口	121	64	57	30	4.03	48.53
島 南	156	84	72	40	3.90	47.54
上 飯 中	148	61	87	40	3.70	47.76
中 飯 田	226	99	127	62	3.65	47.24
下 飯 田	293	145	148	85	3.45	42.89
鹿 小 外 峠	169	79	90	44	3.84	50.42
小 曲 谷	311	143	168	84	3.70	51.35
牛 曲 谷	131	66	65	34	3.85	51.59
落 牛 谷	195	99	96	55	3.55	50.76
上 牛 谷	47	22	25	13	3.62	53.20
落 上 谷	37	19	18	12	3.08	58.96
蝶 谷 地	56	24	32	18	3.11	51.66
中 浦 林	17	9	8	7	2.43	46.85
新 鹿 熊 ※ 2	146	70	76	39	3.74	48.50
鹿 熊 ※ 2	136	67	69	38	3.58	52.00
	x	x	x	x	x	x

※1遅場は秘匿地域のため、蕨谷に合算

※2鹿熊は秘匿地域のため、中浦に合算

第11表 町名・年齢（5歳階級）、男女別人口
（総数、嵐北地区）

単位：人

町名・字名	総数(注)			0～4歳			5～9歳			10～14歳			15～19歳		
	計	男	女	計	男	女	計	男	女	計	男	女	計	男	女
総数	99,192	48,094	51,098	3,567	1,847	1,720	3,953	2,003	1,950	4,442	2,294	2,148	4,641	2,356	2,285
嵐北地区	22,691	10,883	11,808	891	453	438	899	452	447	996	514	482	1,004	514	490
本町一丁目	170	75	95	5	1	4	3	2	1	2	2	-	1	1	-
本町二丁目	303	137	166	2	1	1	5	2	3	6	2	4	7	7	-
本町三丁目	228	101	127	9	5	4	6	5	1	8	5	3	8	4	4
本町四丁目	214	105	109	-	-	-	4	4	-	6	3	3	3	3	-
本町五丁目	167	83	84	2	2	-	2	2	-	3	3	-	5	1	4
本町六丁目	446	209	237	17	9	8	9	4	5	17	7	10	22	13	9
八幡町	260	124	136	7	2	5	3	2	1	6	2	4	8	5	3
元町	497	228	269	10	4	6	8	3	5	12	6	6	22	12	10
一ノ門一丁目	396	203	193	15	11	4	9	4	5	9	6	3	12	8	4
一ノ門二丁目	356	174	182	6	2	4	4	2	2	12	9	3	8	2	6
林町一丁目	581	288	293	22	14	8	17	10	7	19	9	10	24	14	10
林町二丁目	430	200	230	15	6	9	16	6	10	25	10	15	22	9	13
仲之町	229	104	125	2	-	2	4	1	3	10	2	8	9	6	3
横町一丁目	323	152	171	2	-	2	3	2	1	16	6	10	19	9	10
横町二丁目	478	244	234	14	8	6	19	7	12	30	22	8	29	19	10
神明町	204	91	113	7	3	4	8	2	6	9	5	4	8	2	6
旭町一丁目	319	146	173	8	3	5	10	2	8	12	3	9	14	9	5
旭町二丁目	229	109	120	11	2	9	15	9	6	12	8	4	9	5	4
居島	160	80	80	6	4	2	11	5	6	5	4	1	3	3	-
田島一丁目	495	242	253	9	4	5	20	7	13	21	12	9	22	16	6
田島二丁目	708	345	363	30	17	13	34	20	14	32	16	16	28	14	14
東三条一丁目	1,292	574	718	69	39	30	60	31	29	73	29	44	75	36	39
東三条二丁目	534	257	277	14	6	8	18	8	10	17	5	12	23	13	10
興野一丁目	368	163	205	9	2	7	14	7	7	9	4	5	14	7	7
興野二丁目	668	302	366	28	14	14	15	11	4	20	10	10	24	9	15
興野三丁目	653	318	335	33	19	14	23	17	6	28	16	12	21	6	15
北中	172	80	92	5	4	1	2	1	1	9	4	5	8	5	3
東裏館一丁目	466	227	239	13	8	5	19	12	7	13	10	3	14	6	8
東裏館二丁目	837	396	441	30	20	10	39	13	26	44	22	22	35	19	16
東裏館三丁目	441	195	246	33	18	15	26	12	14	32	13	19	16	11	5
西裏館一丁目	554	257	297	16	5	11	11	6	5	7	3	4	18	8	10
西裏館二丁目	386	195	191	9	5	4	16	7	9	9	8	1	16	12	4
西裏館三丁目	721	353	368	63	35	28	60	28	32	44	25	19	36	18	18
荒町一丁目	582	283	299	9	3	6	15	10	5	21	9	12	26	13	13
荒町二丁目	554	276	278	20	10	10	22	9	13	24	14	10	30	14	16
新光町	1,920	956	964	112	54	58	119	62	57	102	55	47	85	38	47
嘉坪川一丁目	1,176	560	616	36	13	23	40	20	20	54	31	23	76	35	41
嘉坪川二丁目	915	446	469	48	26	22	45	24	21	40	14	26	44	24	20
石上一丁目	359	185	174	6	-	6	8	3	5	16	15	1	11	7	4
石上二丁目	1,074	536	538	54	31	23	45	23	22	60	31	29	46	27	19
石上三丁目	1,099	529	570	55	32	23	68	35	33	62	34	28	67	27	40
栗林	727	355	372	30	11	19	24	12	12	40	20	20	36	17	19

(注) 総数には年齢「不詳」を含むため、内訳を合算しても総数には一致しない。

(総数、嵐北地区：続き)

単位：人

町名・字名	20～24歳			25～29歳			30～34歳			35～39歳			40～44歳		
	計	男	女	計	男	女	計	男	女	計	男	女	計	男	女
総数	3,774	1,912	1,862	4,418	2,311	2,107	5,059	2,575	2,484	6,110	3,113	2,997	6,849	3,451	3,398
嵐北地区	800	409	391	998	532	466	1,191	614	577	1,375	685	690	1,645	820	825
本町一丁目	3	1	2	9	4	5	7	5	2	3	2	1	7	3	4
本町二丁目	5	3	2	10	2	8	10	4	6	13	7	6	13	5	8
本町三丁目	9	5	4	12	6	6	7	2	5	13	6	7	4	1	3
本町四丁目	2	1	1	3	1	2	5	3	2	10	6	4	9	7	2
本町五丁目	8	4	4	7	4	3	4	2	2	3	1	2	7	4	3
本町六丁目	12	7	5	16	12	4	26	12	14	21	9	12	31	14	17
八幡町	12	3	9	12	7	5	6	3	3	10	5	5	14	4	10
元	14	7	7	17	10	7	20	11	9	13	7	6	31	13	18
一ノ門一丁目	14	7	7	14	4	10	22	11	11	21	14	7	17	11	6
一ノ門二丁目	8	3	5	15	8	7	23	15	8	14	7	7	19	13	6
林町一丁目	29	17	12	27	19	8	22	12	10	32	16	16	37	16	21
林町二丁目	18	7	11	9	2	7	14	6	8	28	16	12	35	15	20
仲之町	14	6	8	9	4	5	2	-	2	10	8	2	16	9	7
横町一丁目	17	7	10	9	7	2	9	4	5	13	8	5	16	10	6
横町二丁目	24	12	12	20	12	8	16	8	8	30	18	12	34	16	18
神明町	5	4	1	7	2	5	11	4	7	8	5	3	9	5	4
旭町一丁目	10	5	5	6	6	-	6	4	2	19	9	10	22	14	8
旭町二丁目	12	5	7	20	11	9	10	5	5	21	10	11	12	6	6
居島	3	2	1	6	3	3	8	3	5	11	6	5	12	6	6
田島一丁目	17	13	4	27	14	13	17	11	6	22	9	13	38	23	15
田島二丁目	17	10	7	34	22	12	47	19	28	48	24	24	48	25	23
東三条一丁目	32	15	17	48	24	24	66	32	34	82	36	46	136	60	76
東三条二丁目	26	10	16	23	16	7	21	14	7	25	15	10	40	18	22
興野一丁目	17	6	11	19	9	10	31	16	15	22	11	11	19	8	11
興野二丁目	30	16	14	28	15	13	47	27	20	27	11	16	38	14	24
興野三丁目	36	22	14	37	19	18	29	14	15	37	16	21	40	18	22
北中	8	4	4	7	3	4	5	2	3	5	4	1	17	7	10
東裏館一丁目	12	4	8	12	7	5	21	8	13	29	17	12	30	18	12
東裏館二丁目	31	13	18	32	19	13	49	25	24	38	13	25	56	31	25
東裏館三丁目	9	3	6	33	18	15	28	14	14	39	17	22	32	13	19
西裏館一丁目	17	9	8	23	17	6	21	11	10	25	12	13	16	9	7
西裏館二丁目	8	3	5	6	3	3	13	4	9	20	10	10	30	22	8
西裏館三丁目	20	10	10	44	19	25	71	38	33	62	29	33	74	34	40
荒町一丁目	14	8	6	24	14	10	25	17	8	26	14	12	41	21	20
荒町二丁目	15	8	7	12	4	8	29	20	9	41	22	19	45	23	22
新光町	76	43	33	123	63	60	128	71	57	148	73	75	164	84	80
嘉坪川一丁目	40	23	17	41	23	18	60	28	32	65	34	31	82	42	40
嘉坪川二丁目	37	24	13	31	18	13	62	31	31	70	35	35	74	37	37
石上一丁目	12	6	6	19	12	7	16	8	8	15	11	4	30	13	17
石上二丁目	54	24	30	67	36	31	91	45	46	101	47	54	94	50	44
石上三丁目	33	18	15	45	16	29	46	25	21	79	36	43	106	46	60
栗林	20	11	9	35	17	18	40	20	20	56	29	27	50	32	18

(総数、嵐北地区：続き)

単位：人

町名・字名	45～49歳			50～54歳			55～59歳			60～64歳			65～69歳		
	計	男	女	計	男	女	計	男	女	計	男	女	計	男	女
総数	6,255	3,180	3,075	6,211	3,084	3,127	6,468	3,265	3,203	7,689	3,809	3,880	8,065	4,023	4,042
嵐北地区	1,508	769	739	1,501	763	738	1,419	703	716	1,539	732	807	1,709	808	901
本町一丁目	9	4	5	8	3	5	16	7	9	25	12	13	20	10	10
本町二丁目	18	9	9	25	13	12	21	8	13	25	15	10	38	18	20
本町三丁目	16	5	11	15	7	8	14	6	8	25	11	14	15	7	8
本町四丁目	13	10	3	13	7	6	17	6	11	15	8	7	16	6	10
本町五丁目	3	-	3	17	9	8	11	5	6	10	5	5	13	7	6
本町六丁目	29	13	16	31	17	14	22	12	10	33	14	19	46	20	26
八幡町	13	8	5	26	17	9	20	7	13	24	13	11	26	15	11
元	28	13	15	36	14	22	42	23	19	37	17	20	40	17	23
一ノ門一丁目	25	12	13	29	16	13	30	18	12	28	11	17	37	20	17
一ノ門二丁目	25	14	11	24	11	13	23	6	17	26	12	14	37	16	21
林町一丁目	31	14	17	34	20	14	30	12	18	51	24	27	50	28	22
林町二丁目	31	21	10	33	13	20	32	17	15	32	16	16	40	19	21
仲之町	20	7	13	22	14	8	9	6	3	10	5	5	23	10	13
横町一丁目	31	14	17	25	15	10	24	14	10	27	11	16	24	14	10
横町二丁目	44	22	22	32	16	16	26	14	12	33	15	18	20	12	8
神明町	12	6	6	10	6	4	21	11	10	8	5	3	25	9	16
旭町一丁目	13	8	5	23	13	10	18	9	9	34	14	20	38	15	23
旭町二丁目	9	4	5	16	8	8	12	6	6	20	9	11	13	5	8
居島	11	6	5	4	4	-	8	3	5	13	8	5	23	10	13
田島一丁目	33	16	17	31	13	18	37	19	18	40	20	20	41	18	23
田島二丁目	39	23	16	34	15	19	40	17	23	65	31	34	54	26	28
東三条一丁目	123	61	62	93	36	57	91	36	55	86	39	47	74	39	35
東三条二丁目	35	17	18	34	22	12	45	22	23	38	21	17	52	20	32
興野一丁目	24	9	15	18	9	9	39	14	25	24	11	13	31	19	12
興野二丁目	20	15	5	42	19	23	39	20	19	40	20	20	44	21	23
興野三丁目	42	20	22	42	20	22	47	25	22	46	27	19	36	16	20
北中	12	6	6	11	5	6	13	8	5	11	5	6	12	5	7
東裏館一丁目	22	10	12	31	19	12	42	20	22	31	18	13	37	22	15
東裏館二丁目	60	31	29	61	28	33	56	33	23	55	23	32	55	26	29
東裏館三丁目	23	12	11	19	11	8	11	5	6	16	5	11	16	7	9
西裏館一丁目	42	22	20	40	20	20	39	16	23	55	25	30	51	31	20
西裏館二丁目	25	14	11	27	14	13	25	16	9	20	9	11	41	19	22
西裏館三丁目	64	31	33	47	25	22	25	11	14	14	7	7	23	8	15
荒町一丁目	30	17	13	38	18	20	40	24	16	48	21	27	48	23	25
荒町二丁目	36	21	15	37	16	21	33	16	17	35	14	21	41	22	19
新光町	138	68	70	125	61	64	111	65	46	89	43	46	114	45	69
嘉坪川一丁目	79	39	40	92	49	43	63	30	33	83	38	45	85	38	47
嘉坪川二丁目	47	28	19	62	23	39	49	31	18	47	20	27	74	33	41
石上一丁目	27	14	13	24	16	8	27	14	13	30	13	17	27	11	16
石上二丁目	76	38	38	61	33	28	44	27	17	56	28	28	49	22	27
石上三丁目	84	43	41	66	44	22	47	22	25	63	28	35	97	49	48
栗林	46	24	22	43	24	19	60	22	38	71	41	30	63	30	33

(総数、嵐北地区：続き)

単位：人

町名・字名	70～74歳			75～79歳			80～84歳			85～89歳			90歳以上		
	計	男	女	計	男	女	計	男	女	計	男	女	計	男	女
総数	6,157	2,835	3,322	5,741	2,571	3,170	4,772	1,929	2,843	3,019	981	2,038	1,738	417	1,321
嵐北地区	1,414	659	755	1,463	609	854	1,219	488	731	679	224	455	336	82	254
本町一丁目	13	4	9	10	4	6	14	7	7	9	1	8	6	2	4
本町二丁目	24	10	14	33	13	20	21	7	14	13	5	8	7	2	5
本町三丁目	16	8	8	12	4	8	13	4	9	12	3	9	8	3	5
本町四丁目	28	11	17	30	12	18	26	10	16	7	4	3	7	3	4
本町五丁目	16	6	10	19	10	9	22	10	12	6	3	3	4	3	1
本町六丁目	29	15	14	33	15	18	31	10	21	14	5	9	7	1	6
八幡町	23	11	12	14	8	6	18	7	11	12	4	8	6	1	5
元町	56	24	32	44	21	23	39	11	28	20	12	8	8	3	5
一ノ門一丁目	27	14	13	34	15	19	32	13	19	10	5	5	9	2	7
一ノ門二丁目	34	21	13	23	11	12	27	11	16	17	7	10	11	4	7
林町一丁目	44	19	25	38	18	20	39	14	25	26	9	17	9	3	6
林町二丁目	27	15	12	22	10	12	16	6	10	8	4	4	6	2	4
仲之町	16	9	7	25	8	17	15	7	8	7	1	6	6	1	5
横町一丁目	25	8	17	31	15	16	17	6	11	10	2	8	5	-	5
横町二丁目	26	10	16	35	14	21	26	10	16	14	8	6	4	-	4
神明町	17	10	7	16	7	9	10	4	6	6	-	6	6	1	5
旭町一丁目	21	10	11	20	10	10	22	6	16	19	4	15	4	2	2
旭町二丁目	6	4	2	6	3	3	11	4	7	9	3	6	5	2	3
居島	11	5	6	9	4	5	6	-	6	5	2	3	4	1	3
田島一丁目	33	16	17	37	12	25	26	11	15	18	7	11	6	1	5
田島二丁目	56	21	35	41	23	18	32	13	19	18	5	13	11	4	7
東三条一丁目	46	15	31	56	16	40	47	19	28	18	7	11	11	2	9
東三条二丁目	32	17	15	30	13	17	27	8	19	21	7	14	7	3	4
興野一丁目	21	9	12	16	7	9	16	8	8	19	3	16	5	3	2
興野二丁目	39	18	21	63	24	39	47	19	28	38	9	29	34	7	27
興野三丁目	35	20	15	46	18	28	38	12	26	21	8	13	12	4	8
北中	10	6	4	16	5	11	11	4	7	8	2	6	2	-	2
東裏館一丁目	31	12	19	38	13	25	38	16	22	21	5	16	12	2	10
東裏館二丁目	55	24	31	71	26	45	43	23	20	22	5	17	4	1	3
東裏館三丁目	9	6	3	20	7	13	27	13	14	27	5	22	16	-	16
西裏館一丁目	31	13	18	58	20	38	47	19	28	31	10	21	6	1	5
西裏館二丁目	32	15	17	38	15	23	28	12	16	17	5	12	6	2	4
西裏館三丁目	16	7	9	34	17	17	9	5	4	5	3	2	4	1	3
荒町一丁目	45	21	24	40	15	25	53	21	32	31	12	19	8	2	6
荒町二丁目	36	12	24	32	13	19	32	15	17	13	10	3	6	3	3
新光町	94	54	40	84	38	46	61	22	39	25	11	14	15	1	14
嘉坪川一丁目	71	32	39	101	41	60	69	32	37	28	8	20	3	-	3
嘉坪川二丁目	66	32	34	45	12	33	51	24	27	17	7	10	6	3	3
石上一丁目	32	14	18	27	17	10	19	9	10	7	2	5	5	-	5
石上二丁目	60	32	28	44	19	25	39	17	22	15	2	13	10	1	9
石上三丁目	66	29	37	44	24	20	28	10	18	23	8	15	17	2	15
栗林	39	20	19	28	12	16	26	9	17	12	1	11	8	3	5

(嵐南地区、井栗地区)

単位：人

町名・字名	総数(注)			0～4歳			5～9歳			10～14歳			15～19歳		
	計	男	女	計	男	女	計	男	女	計	男	女	計	男	女
嵐南地区	19,006	9,172	9,834	656	344	312	757	381	376	857	432	425	838	401	437
島田一丁目	471	221	250	6	2	4	19	11	8	23	12	11	15	6	9
島田二丁目	716	328	388	10	4	6	27	15	12	30	14	16	32	16	16
島田三丁目	473	244	229	12	8	4	21	14	7	19	13	6	23	13	10
大野畑	583	234	349	10	6	4	5	1	4	13	6	7	15	5	10
北四日町	525	247	278	12	3	9	11	3	8	12	3	9	19	9	10
四日町	621	297	324	17	12	5	21	13	8	22	11	11	25	14	11
南四日町一丁目	416	206	210	11	6	5	10	5	5	9	4	5	12	9	3
南四日町二丁目	654	304	350	24	17	7	37	16	21	41	15	26	30	13	17
南四日町三丁目	661	324	337	29	19	10	27	15	12	26	11	15	36	11	25
南四日町四丁目	724	313	411	22	11	11	36	16	20	45	23	22	63	26	37
西四日町一丁目	496	238	258	18	8	10	14	9	5	17	6	11	26	11	15
西四日町二丁目	454	216	238	17	8	9	18	10	8	29	12	17	16	6	10
西四日町三丁目	411	195	216	8	2	6	9	3	6	16	8	8	19	13	6
西四日町四丁目	478	234	244	13	5	8	19	12	7	24	12	12	22	14	8
由利	180	89	91	4	3	1	7	2	5	4	2	2	3	1	2
条南町	879	411	468	27	16	11	16	7	9	38	23	15	34	14	20
桜木町	965	462	503	24	12	12	35	13	22	50	25	25	36	20	16
西本成寺一丁目	1,399	712	687	58	36	22	60	30	30	61	32	29	69	37	32
西本成寺二丁目	563	292	271	26	13	13	34	17	17	34	24	10	29	16	13
直江町一丁目	637	319	318	21	5	16	21	17	4	38	22	16	29	14	15
直江町二丁目	614	311	303	24	19	5	15	9	6	23	9	14	34	13	21
直江町三丁目	914	438	476	42	25	17	36	14	22	46	20	26	37	18	19
直江町四丁目	475	236	239	24	15	9	32	13	19	17	8	9	16	10	6
北新保一丁目	350	174	176	10	4	6	10	4	6	11	7	4	11	4	7
北新保二丁目	239	112	127	6	1	5	7	7	-	7	5	2	14	6	8
南新保	559	275	284	10	6	4	15	9	6	18	11	7	22	8	14
東新保	1,017	495	522	48	22	26	38	15	23	40	15	25	42	19	23
曲淵一丁目	491	232	259	13	5	8	16	9	7	22	13	9	24	10	14
曲淵二丁目	1,104	572	532	55	33	22	69	32	37	44	26	18	37	22	15
曲淵三丁目	937	441	496	55	18	37	72	40	32	78	40	38	48	23	25
井栗地区	7,738	3,760	3,978	287	157	130	323	161	162	385	204	181	413	208	205
塚野目一丁目	609	292	317	15	10	5	25	10	15	38	19	19	43	19	24
塚野目二丁目	529	247	282	28	14	14	31	16	15	27	16	11	28	11	17
塚野目三丁目	506	252	254	23	15	8	15	6	9	26	10	16	22	11	11
塚野目四丁目	555	264	291	23	15	8	13	6	7	20	8	12	31	17	14
塚野目五丁目	537	266	271	18	11	7	20	12	8	20	14	6	31	19	12
塚野目六丁目	406	198	208	15	5	10	15	7	8	21	12	9	11	7	4
塚野目	97	21	76	1	-	1	1	-	1	-	-	-	-	-	-
鶴田一丁目	637	319	318	16	8	8	31	15	16	32	20	12	32	13	19
鶴田二丁目	255	117	138	18	10	8	10	5	5	17	10	7	17	6	11
鶴田三丁目	322	165	157	11	5	6	13	6	7	24	14	10	14	6	8
鶴田四丁目	300	138	162	21	11	10	21	10	11	14	5	9	18	6	12
西潟	699	339	360	23	12	11	27	16	11	35	15	20	34	19	15
井栗一丁目	516	267	249	27	12	15	18	12	6	30	15	15	31	18	13
井栗二丁目	287	145	142	5	3	2	12	6	6	13	9	4	22	10	12
井栗三丁目	183	99	84	6	4	2	8	6	2	6	6	-	12	7	5
北野新田	51	21	30	-	-	-	1	-	1	5	2	3	5	2	3
白山新田	93	46	47	1	-	1	3	1	2	5	2	3	9	7	2
須戸新田	370	185	185	10	7	3	13	8	5	13	9	4	13	7	6
柳場新田	205	91	114	6	4	2	12	3	9	8	4	4	7	3	4
柳川新田	421	213	208	14	10	4	28	16	12	26	12	14	22	13	9
三貫地新田	160	75	85	6	1	5	6	-	6	5	2	3	11	7	4

(注) 総数には年齢「不詳」を含むため、内訳を合算しても総数には一致しない。

(嵐南地区、井栗地区：続き)

単位：人

町名・字名	20～24歳			25～29歳			30～34歳			35～39歳			40～44歳		
	計	男	女	計	男	女	計	男	女	計	男	女	計	男	女
嵐南地区	654	334	320	820	427	393	924	455	469	1,252	640	612	1,333	678	655
島田一丁目	20	8	12	13	6	7	17	6	11	34	16	18	31	20	11
島田二丁目	24	12	12	20	9	11	29	15	14	51	27	24	48	21	27
島田三丁目	13	7	6	14	10	4	21	9	12	20	10	10	29	14	15
大野畑	13	6	7	13	7	6	12	6	6	21	10	11	29	18	11
北四日町	20	13	7	25	12	13	27	14	13	27	17	10	20	8	12
四日町	15	6	9	19	12	7	24	10	14	43	19	24	40	19	21
南四日町一丁目	15	9	6	15	8	7	16	9	7	28	12	16	19	14	5
南四日町二丁目	21	11	10	27	13	14	27	16	11	44	23	21	57	25	32
南四日町三丁目	32	15	17	30	12	18	35	17	18	29	16	13	48	27	21
南四日町四丁目	37	13	24	26	14	12	39	15	24	48	22	26	49	19	30
西四日町一丁目	14	10	4	21	10	11	28	15	13	29	14	15	29	18	11
西四日町二丁目	8	6	2	23	13	10	24	14	10	28	16	12	33	12	21
西四日町三丁目	11	6	5	8	4	4	11	6	5	18	10	8	37	17	20
西四日町四丁目	15	6	9	25	10	15	23	16	7	32	14	18	30	15	15
由利	4	4	-	3	3	-	4	-	4	12	7	5	13	5	8
条南町	33	14	19	50	24	26	39	18	21	40	25	15	46	23	23
桜木町	21	12	9	41	18	23	36	19	17	67	32	35	94	42	52
西本成寺一丁目	66	33	33	72	39	33	85	43	42	94	54	40	112	57	55
西本成寺二丁目	19	9	10	22	9	13	40	20	20	47	26	21	42	24	18
直江町一丁目	21	11	10	27	15	12	25	8	17	46	20	26	42	21	21
直江町二丁目	19	13	6	28	17	11	38	20	18	33	20	13	37	18	19
直江町三丁目	33	12	21	53	25	28	61	29	32	76	42	34	74	36	38
直江町四丁目	15	8	7	26	14	12	23	12	11	48	20	28	27	15	12
北新保一丁目	9	5	4	18	13	5	17	9	8	16	8	8	17	10	7
北新保二丁目	4	2	2	7	4	3	11	5	6	7	5	2	21	10	11
南新保	30	16	14	21	13	8	14	8	6	30	14	16	33	18	15
東新保	37	24	13	55	28	27	59	32	27	71	33	38	71	40	31
曲渕一丁目	23	10	13	20	10	10	19	9	10	25	14	11	34	17	17
曲渕二丁目	41	23	18	65	37	28	77	41	36	82	43	39	80	48	32
曲渕三丁目	21	10	11	33	18	15	43	14	29	106	51	55	91	47	44
井栗地区	303	138	165	363	184	179	419	208	211	486	259	227	535	254	281
塚野目一丁目	33	17	16	32	19	13	24	10	14	33	19	14	45	18	27
塚野目二丁目	9	3	6	31	12	19	35	19	16	50	23	27	41	20	21
塚野目三丁目	22	8	14	27	15	12	31	17	14	31	12	19	34	23	11
塚野目四丁目	31	12	19	36	19	17	34	15	19	31	15	16	38	16	22
塚野目五丁目	14	9	5	27	14	13	25	12	13	34	19	15	30	14	16
塚野目六丁目	18	8	10	12	5	7	25	13	12	35	19	16	19	8	11
塚野目	3	-	3	2	1	1	1	-	1	1	1	-	2	1	1
鶴田一丁目	28	17	11	32	16	16	35	16	19	40	23	17	37	21	16
鶴田二丁目	11	5	6	17	9	8	18	6	12	18	10	8	17	8	9
鶴田三丁目	13	4	9	11	8	3	19	9	10	19	12	7	25	11	14
鶴田四丁目	14	5	9	11	7	4	18	7	11	27	16	11	18	8	10
西瀧	24	8	16	34	19	15	28	10	18	41	23	18	61	31	30
井栗一丁目	19	13	6	19	10	9	29	17	12	31	20	11	38	18	20
井栗二丁目	5	1	4	8	6	2	14	8	6	18	11	7	25	10	15
井栗三丁目	4	2	2	7	4	3	11	6	5	4	2	2	18	10	8
北野新田	2	1	1	1	-	1	-	-	-	3	1	2	2	1	1
白山新田	4	-	4	1	-	1	1	1	-	5	3	2	9	5	4
須戸新田	14	9	5	24	7	17	34	19	15	11	7	4	19	8	11
柳場新田	9	4	5	11	3	8	4	2	2	17	8	9	8	5	3
柳川新田	14	6	8	13	6	7	25	17	8	29	11	18	38	14	24
三貫地新田	12	6	6	7	4	3	8	4	4	8	4	4	11	4	7

(嵐南地区、井栗地区：続き)

単位：人

町名・字名	45～49歳			50～54歳			55～59歳			60～64歳			65～69歳		
	計	男	女	計	男	女	計	男	女	計	男	女	計	男	女
嵐南地区	1,196	617	579	1,157	582	575	1,162	586	576	1,411	671	740	1,633	798	835
島田一丁目	20	9	11	32	17	15	26	14	12	34	15	19	40	16	24
島田二丁目	43	23	20	27	14	13	54	27	27	52	24	28	75	34	41
島田三丁目	33	17	16	27	15	12	33	15	18	40	20	20	44	23	21
大野畑	32	15	17	16	8	8	32	17	15	28	13	15	51	23	28
北四日町	27	13	14	42	22	20	42	21	21	44	19	25	55	27	28
四日町	34	16	18	24	11	13	49	27	22	59	34	25	65	26	39
南四日町一丁目	23	12	11	23	13	10	20	9	11	33	16	17	55	28	27
南四日町二丁目	39	19	20	42	25	17	33	19	14	42	18	24	38	13	25
南四日町三丁目	80	41	39	43	22	21	44	29	15	39	16	23	57	27	30
南四日町四丁目	58	28	30	54	22	32	44	19	25	42	17	25	50	22	28
西四日町一丁目	26	9	17	39	20	19	27	14	13	42	18	24	43	21	22
西四日町二丁目	26	11	15	28	17	11	16	6	10	45	21	24	36	20	16
西四日町三丁目	25	15	10	29	14	15	26	13	13	27	11	16	36	19	17
西四日町四丁目	38	16	22	24	12	12	37	18	19	37	19	18	40	21	19
由利	7	6	1	10	4	6	12	8	4	10	5	5	26	15	11
条南町	66	32	34	73	36	37	57	23	34	69	38	31	49	25	24
桜木町	52	27	25	54	29	25	50	29	21	67	31	36	101	49	52
西本成寺一丁目	90	46	44	95	48	47	82	46	36	102	49	53	96	50	46
西本成寺二丁目	40	22	18	39	21	18	30	13	17	39	19	20	33	17	16
直江町一丁目	38	21	17	45	23	22	33	17	16	60	28	32	62	34	28
直江町二丁目	54	27	27	38	18	20	34	21	13	42	19	23	41	24	17
直江町三丁目	47	27	20	51	27	24	51	17	34	70	37	33	100	45	55
直江町四丁目	32	19	13	26	11	15	21	8	13	39	19	20	49	27	22
北新保一丁目	20	12	8	19	8	11	23	14	9	34	16	18	33	14	19
北新保二丁目	27	14	13	8	4	4	14	7	7	11	6	5	31	12	19
南新保	28	15	13	40	21	19	46	21	25	37	17	20	49	28	21
東新保	65	38	27	66	30	36	71	36	35	75	32	43	78	42	36
曲淵一丁目	34	17	17	43	19	24	38	20	18	48	26	22	38	19	19
曲淵二丁目	50	28	22	57	28	29	80	39	41	84	44	40	92	41	51
曲淵三丁目	42	22	20	43	23	20	37	19	18	60	24	36	70	36	34
井栗地区	501	258	243	455	222	233	514	252	262	592	292	300	620	312	308
塚野目一丁目	47	24	23	40	19	21	52	23	29	42	21	21	38	18	20
塚野目二丁目	40	20	20	15	6	9	24	12	12	34	15	19	44	17	27
塚野目三丁目	34	21	13	31	15	16	32	16	16	40	18	22	43	22	21
塚野目四丁目	45	23	22	44	20	24	45	24	21	35	18	17	31	18	13
塚野目五丁目	33	12	21	36	15	21	34	18	16	42	19	23	53	27	26
塚野目六丁目	19	11	8	20	10	10	28	16	12	43	23	20	39	19	20
塚野目	-	-	-	2	-	2	1	1	-	3	1	2	1	-	1
鶴田一丁目	34	17	17	44	18	26	51	26	25	51	25	26	54	32	22
鶴田二丁目	18	8	10	16	6	10	10	4	6	18	9	9	13	5	8
鶴田三丁目	15	7	8	23	14	9	24	15	9	16	8	8	23	10	13
鶴田四丁目	17	9	8	18	6	12	16	8	8	22	12	10	23	7	16
西 潟	56	27	29	35	18	17	50	24	26	43	19	24	66	34	32
井栗一丁目	43	22	21	20	13	7	40	14	26	40	25	15	43	23	20
井栗二丁目	15	9	6	12	6	6	20	9	11	36	18	18	21	10	11
井栗三丁目	8	5	3	17	10	7	11	4	7	11	7	4	13	5	8
北野新田	4	2	2	3	1	2	1	1	-	5	2	3	4	2	2
白山新田	8	4	4	6	4	2	4	3	1	7	2	5	11	7	4
須戸新田	21	10	11	15	10	5	24	8	16	47	25	22	39	24	15
柳場新田	10	3	7	17	10	7	13	7	6	14	6	8	20	12	8
柳川新田	27	19	8	30	15	15	23	13	10	27	13	14	27	13	14
三貫地新田	7	5	2	11	6	5	11	6	5	16	6	10	14	7	7

(嵐南地区、井栗地区：続き)

単位：人

町名・字名	70～74歳			75～79歳			80～84歳			85～89歳			90歳以上		
	計	男	女	計	男	女	計	男	女	計	男	女	計	男	女
嵐南地区	1,222	561	661	1,222	530	692	961	419	542	580	194	386	326	100	226
島田一丁目	46	25	21	38	19	19	40	14	26	13	4	9	4	1	3
島田二丁目	50	25	25	61	21	40	36	11	25	32	8	24	13	8	5
島田三丁目	35	18	17	32	13	19	32	14	18	17	7	10	8	4	4
大野畑	47	23	24	57	30	27	56	19	37	53	9	44	80	12	68
北四日町	26	14	12	46	22	24	33	14	19	29	9	20	8	4	4
四日町	52	29	23	37	13	24	36	14	22	28	7	21	11	4	7
南四日町一丁目	28	14	14	38	13	25	32	13	19	19	10	9	9	2	7
南四日町二丁目	34	11	23	46	22	24	37	15	22	25	10	15	4	-	4
南四日町三丁目	36	14	22	28	13	15	27	16	11	8	1	7	6	1	5
南四日町四丁目	51	21	30	37	15	22	15	7	8	5	1	4	1	1	-
西四日町一丁目	32	14	18	41	21	20	21	10	11	23	9	14	6	1	5
西四日町二丁目	27	11	16	27	10	17	32	15	17	15	5	10	6	3	3
西四日町三丁目	35	11	24	44	23	21	26	9	17	17	8	9	9	3	6
西四日町四丁目	38	18	20	28	14	14	13	5	8	18	7	11	2	-	2
由利	18	8	10	23	10	13	8	1	7	7	2	5	5	3	2
条南町	67	24	43	82	31	51	45	26	19	32	7	25	16	5	11
桜木町	86	34	52	67	32	35	37	14	23	28	12	16	18	11	7
西本成寺一丁目	76	35	41	82	30	52	56	30	26	22	9	13	19	7	12
西本成寺二丁目	33	14	19	28	17	11	18	6	12	8	4	4	1	-	1
直江町一丁目	37	19	18	30	16	14	36	18	18	12	5	7	11	3	8
直江町二丁目	33	11	22	37	15	22	42	22	20	25	10	15	13	4	9
直江町三丁目	50	27	23	31	18	13	38	12	26	13	5	8	5	2	3
直江町四丁目	28	15	13	20	10	10	16	8	8	8	2	6	3	1	2
北新保一丁目	24	15	9	33	15	18	19	9	10	18	4	14	8	3	5
北新保二丁目	19	9	10	15	6	9	17	7	10	8	2	6	5	-	5
南新保	40	20	20	43	10	33	45	24	21	24	9	15	9	5	4
東新保	51	20	31	58	27	31	46	25	21	23	8	15	13	4	9
曲淵一丁目	22	8	14	27	10	17	28	12	16	11	3	8	5	-	5
曲淵二丁目	65	32	33	55	23	32	43	21	22	15	7	8	12	3	9
曲淵三丁目	36	22	14	31	11	20	31	8	23	24	10	14	16	5	11
井栗地区	456	217	239	399	184	215	319	137	182	207	62	145	128	32	96
塚野目一丁目	41	20	21	27	14	13	15	7	8	11	2	9	7	3	4
塚野目二丁目	35	14	21	25	14	11	13	7	6	6	2	4	3	1	2
塚野目三丁目	26	12	14	31	13	18	19	10	9	8	3	5	9	3	6
塚野目四丁目	22	8	14	32	11	21	17	8	9	11	4	7	8	3	5
塚野目五丁目	32	17	15	26	13	13	26	13	13	28	8	20	8	-	8
塚野目六丁目	31	15	16	19	9	10	16	7	9	13	1	12	6	2	4
塚野目	3	-	3	9	2	7	19	7	12	22	1	21	26	6	20
鶴田一丁目	41	21	20	31	16	15	18	6	12	12	4	8	14	1	13
鶴田二丁目	15	6	9	14	6	8	3	2	1	4	2	2	1	-	1
鶴田三丁目	14	8	6	20	10	10	27	13	14	10	5	5	-	-	-
鶴田四丁目	15	10	5	9	5	4	9	2	7	7	3	4	2	1	1
西 潟	55	24	31	40	21	19	26	12	14	10	2	8	5	2	3
井栗一丁目	30	14	16	23	10	13	13	6	7	14	4	10	8	1	7
井栗二丁目	13	8	5	16	6	10	19	8	11	11	7	4	2	-	2
井栗三丁目	11	5	6	8	3	5	18	8	10	4	3	1	6	2	4
北野新田	5	2	3	3	1	2	3	2	1	2	1	1	2	-	2
白山新田	5	2	3	6	2	4	2	2	-	5	1	4	1	-	1
須戸新田	21	8	13	18	10	8	14	3	11	11	2	9	9	4	5
柳場新田	11	8	3	15	4	11	13	5	8	5	-	5	5	-	5
柳川新田	25	12	13	23	12	11	20	6	14	6	3	3	4	2	2
三貫地新田	5	3	2	4	2	2	9	3	6	7	4	3	2	1	1

(大崎地区、本成寺地区)

単位：人

町名・字名	総数(注)			0～4歳			5～9歳			10～14歳			15～19歳		
	計	男	女	計	男	女	計	男	女	計	男	女	計	男	女
大崎地区	16,005	7,699	8,306	534	259	275	617	304	313	658	344	314	827	430	397
東大崎一丁目	504	249	255	13	8	5	25	14	11	24	13	11	23	7	16
東大崎二丁目	621	310	311	19	10	9	27	11	16	23	13	10	31	19	12
松ノ木町	510	256	254	4	2	2	19	10	9	18	9	9	25	12	13
上野原	161	77	84	7	3	4	4	4	-	2	1	1	11	5	6
柳沢	444	225	219	14	5	9	13	9	4	17	10	7	19	10	9
籠場	444	217	227	12	6	6	14	5	9	16	10	6	23	10	13
麻布	352	182	170	8	5	3	7	4	3	10	5	5	13	10	3
中	961	481	480	40	20	20	35	19	16	43	25	18	56	27	29
西大崎一丁目	1,552	749	803	74	44	30	81	41	40	81	35	46	73	32	41
西大崎二丁目	1,238	579	659	37	20	17	44	20	24	51	22	29	69	27	42
西大崎三丁目	1,216	576	640	48	23	25	60	30	30	70	42	28	93	56	37
三竹一丁目	720	352	368	24	15	9	19	11	8	17	8	9	30	12	18
三竹二丁目	407	186	221	12	5	7	16	10	6	19	9	10	18	10	8
三竹三丁目	179	89	90	3	2	1	7	3	4	6	5	1	8	5	3
下坂井	614	300	314	16	6	10	21	10	11	29	14	15	37	21	16
北入蔵一丁目	438	210	228	18	9	9	18	8	10	17	11	6	23	11	12
北入蔵二丁目	1,724	755	969	74	30	44	51	14	37	49	26	23	77	49	28
北入蔵三丁目	509	246	263	17	6	11	23	13	10	21	12	9	20	12	8
牛ヶ島	59	31	28	2	1	1	2	1	1	5	3	2	3	2	1
三柳	477	220	257	12	2	10	28	13	15	20	6	14	30	11	19
上保内	1,865	920	945	45	23	22	73	36	37	72	43	29	106	63	43
みずほ	243	114	129	13	5	8	11	6	5	7	3	4	6	3	3
下保内	767	375	392	22	9	13	19	12	7	41	19	22	33	16	17
本成寺地区	8,972	4,502	4,470	271	150	121	408	209	199	471	256	215	520	275	245
東本成寺	595	295	300	18	10	8	44	25	19	36	24	12	33	15	18
土場	486	255	231	9	5	4	9	4	5	24	12	12	16	12	4
西中	492	251	241	21	11	10	29	16	13	19	8	11	20	9	11
五明	292	137	155	7	5	2	11	3	8	14	6	8	13	6	7
東鱈田	612	304	308	27	16	11	23	9	14	30	15	15	32	18	14
西鱈田	165	82	83	4	2	2	4	2	2	5	1	4	12	6	6
金子新田	425	217	208	15	7	8	18	12	6	20	12	8	30	17	13
袋	227	115	112	10	5	5	13	9	4	10	6	4	3	-	3
南入蔵	17	9	8	-	-	-	-	-	-	-	-	-	-	-	-
入蔵新田	39	21	18	-	-	-	-	-	-	4	3	1	4	1	3
長嶺	212	104	108	6	1	5	12	7	5	9	5	4	11	4	7
吉田	393	199	194	7	5	2	7	5	2	20	8	12	12	6	6
如法寺	287	159	128	5	3	2	8	5	3	10	7	3	9	8	1
月岡一丁目	1,127	553	574	40	24	16	61	26	35	61	29	32	71	33	38
月岡二丁目	1,008	499	509	37	20	17	52	27	25	63	33	30	77	45	32
月岡三丁目	381	181	200	5	1	4	23	11	12	13	8	5	11	7	4
月岡四丁目	472	248	224	18	12	6	20	11	9	25	18	7	24	14	10
月岡	151	85	66	-	-	-	2	-	2	21	17	4	56	31	25
諏訪一丁目	104	57	47	1	-	1	2	-	2	5	2	3	5	4	1
諏訪二丁目	358	171	187	9	6	3	17	11	6	12	5	7	13	4	9
諏訪三丁目	17	8	9	-	-	-	-	-	-	1	1	-	1	1	-
片口	354	177	177	9	5	4	20	11	9	33	15	18	25	17	8
新保	164	77	87	8	4	4	14	6	8	5	2	3	9	5	4
西本成寺	247	124	123	10	4	6	13	7	6	17	13	4	17	7	10
緑ヶ岡	347	174	173	5	4	1	6	2	4	14	6	8	16	5	11

(注) 総数には年齢「不詳」を含むため、内訳を合算しても総数には一致しない。

(大崎地区、本成寺地区：続き)

単位：人

町名・字名	20～24歳			25～29歳			30～34歳			35～39歳			40～44歳		
	計	男	女	計	男	女	計	男	女	計	男	女	計	男	女
大崎地区	635	305	330	703	386	317	827	434	393	927	462	465	1,121	568	553
東大崎一丁目	12	7	5	20	9	11	21	13	8	34	16	18	38	20	18
東大崎二丁目	25	11	14	26	12	14	16	7	9	40	25	15	44	22	22
松ノ木町	23	12	11	18	15	3	20	11	9	25	16	9	34	19	15
上野原	10	5	5	2	1	1	7	3	4	4	1	3	15	5	10
柳沢	22	10	12	21	16	5	23	15	8	31	13	18	35	20	15
籠場	17	9	8	30	18	12	25	13	12	19	7	12	31	14	17
麻布	11	5	6	10	5	5	14	7	7	11	6	5	22	12	10
中	34	15	19	36	18	18	59	35	24	65	34	31	79	43	36
西大崎一丁目	45	21	24	88	54	34	101	49	52	86	48	38	117	67	50
西大崎二丁目	57	23	34	61	34	27	56	33	23	81	37	44	74	41	33
西大崎三丁目	59	27	32	69	29	40	66	33	33	79	33	46	98	48	50
三竹一丁目	27	9	18	23	12	11	30	12	18	27	14	13	43	19	24
三竹二丁目	11	5	6	13	8	5	17	7	10	25	11	14	32	14	18
三竹三丁目	7	4	3	7	3	4	8	4	4	7	3	4	13	7	6
下坂井	30	15	15	28	16	12	27	14	13	37	20	17	29	13	16
北入蔵一丁目	21	14	7	16	6	10	25	13	12	39	19	20	28	14	14
北入蔵二丁目	68	36	32	77	36	41	96	46	50	94	45	49	108	46	62
北入蔵三丁目	20	9	11	20	13	7	35	20	15	42	22	20	29	14	15
牛ヶ島	2	2	-	2	2	-	4	2	2	1	-	1	5	2	3
三柳	16	7	9	24	11	13	32	15	17	28	13	15	32	19	13
上保内	82	41	41	75	42	33	88	50	38	105	50	55	148	75	73
みずほ	4	3	1	4	3	1	14	6	8	15	9	6	21	9	12
下保内	32	15	17	33	23	10	43	26	17	32	20	12	46	25	21
本成寺地区	400	210	190	379	206	173	410	206	204	571	287	284	644	333	311
東本成寺	14	8	6	24	11	13	30	16	14	39	15	24	44	27	17
土場	28	20	8	28	19	9	15	9	6	18	8	10	44	22	22
西中	19	10	9	28	17	11	27	9	18	36	20	16	33	18	15
五明	14	4	10	8	2	6	7	4	3	16	9	7	23	12	11
東鱈田	22	12	10	31	15	16	36	18	18	51	26	25	42	22	20
西鱈田	8	3	5	7	6	1	3	2	1	5	2	3	10	6	4
金子新田	21	8	13	15	6	9	17	12	5	23	10	13	19	11	8
袋	10	6	4	10	6	4	10	4	6	11	7	4	18	9	9
南入蔵	-	-	-	3	3	-	-	-	-	1	-	1	-	-	-
入蔵新田	2	2	-	1	-	1	-	-	-	-	-	-	9	4	5
長嶺	2	1	1	8	5	3	9	6	3	15	8	7	13	7	6
吉田	14	9	5	15	12	3	16	9	7	14	6	8	13	4	9
如法寺	11	8	3	11	7	4	7	4	3	17	9	8	18	14	4
月岡一丁目	80	43	37	60	32	28	62	31	31	78	40	38	84	40	44
月岡二丁目	50	24	26	32	17	15	40	16	24	60	31	29	94	48	46
月岡三丁目	12	4	8	25	12	13	21	9	12	23	15	8	23	12	11
月岡四丁目	19	8	11	14	7	7	20	9	11	35	16	19	35	20	15
月岡	-	-	-	3	2	1	2	1	1	3	1	2	6	4	2
諏訪一丁目	3	2	1	5	2	3	3	2	1	5	4	1	5	1	4
諏訪二丁目	15	6	9	16	8	8	30	15	15	40	17	23	24	13	11
諏訪三丁目	-	-	-	2	-	2	1	-	1	-	-	-	1	-	1
片口	14	7	7	7	4	3	13	7	6	33	16	17	29	15	14
新保	4	2	2	11	4	7	13	6	7	15	8	7	18	6	12
西本成寺	21	12	9	5	2	3	15	9	6	18	10	8	17	8	9
緑ヶ岡	17	11	6	10	7	3	13	8	5	15	9	6	22	10	12

(大崎地区、本成寺地区：続き)

単位：人

町名・字名	45～49歳			50～54歳			55～59歳			60～64歳			65～69歳		
	計	男	女	計	男	女	計	男	女	計	男	女	計	男	女
大崎地区	1,061	526	535	1,049	497	552	1,031	511	520	1,297	628	669	1,362	676	686
東大崎一丁目	49	25	24	27	13	14	36	19	17	39	15	24	53	24	29
東大崎二丁目	39	17	22	43	21	22	35	21	14	52	28	24	58	26	32
松ノ木町	33	15	18	25	10	15	28	13	15	46	21	25	55	24	31
上野原	8	4	4	9	4	5	14	7	7	15	8	7	13	6	7
柳沢	22	10	12	33	18	15	26	13	13	45	19	26	46	23	23
籠場	22	12	10	29	17	12	34	14	20	35	18	17	38	20	18
麻布	23	19	4	28	11	17	25	13	12	31	17	14	41	22	19
中	71	37	34	64	31	33	53	30	23	67	26	41	74	38	36
西大崎一丁目	97	45	52	79	38	41	123	60	63	135	64	71	104	51	53
西大崎二丁目	87	42	45	86	36	50	84	41	43	111	60	51	97	52	45
西大崎三丁目	84	34	50	85	42	43	75	32	43	95	46	49	83	42	41
三竹一丁目	59	33	26	62	35	27	49	24	25	55	32	23	72	37	35
三竹二丁目	20	12	8	24	8	16	21	10	11	38	18	20	35	16	19
三竹三丁目	9	6	3	19	7	12	13	8	5	18	9	9	23	10	13
下坂井	52	26	26	45	23	22	38	20	18	49	25	24	46	23	23
北入蔵一丁目	29	13	16	30	13	17	22	12	10	31	9	22	47	22	25
北入蔵二丁目	124	61	63	93	42	51	87	46	41	112	53	59	122	67	55
北入蔵三丁目	23	14	9	31	13	18	25	13	12	37	16	21	50	21	29
牛ヶ島	2	1	1	3	1	2	3	2	1	11	7	4	5	2	3
三柳	33	14	19	44	24	20	35	18	17	38	22	16	30	14	16
上保内	97	48	49	120	57	63	135	63	72	160	78	82	177	94	83
みずほ	14	6	8	16	11	5	11	4	7	14	3	11	38	17	21
下保内	64	32	32	54	22	32	59	28	31	63	34	29	55	25	30
本成寺地区	623	333	290	600	288	312	579	301	278	692	351	341	708	375	333
東本成寺	34	18	16	42	22	20	44	18	26	37	21	16	39	22	17
土場	36	23	13	34	15	19	24	13	11	32	18	14	38	13	25
西中	29	17	12	34	17	17	31	16	15	32	17	15	40	23	17
五明	23	13	10	14	8	6	23	9	14	21	9	12	32	17	15
東鱈田	48	27	21	32	14	18	30	14	16	60	28	32	40	20	20
西鱈田	11	5	6	13	7	6	16	10	6	10	6	4	15	7	8
金子新田	26	12	14	25	15	10	31	16	15	35	20	15	35	18	17
袋	15	7	8	11	5	6	17	10	7	14	5	9	20	11	9
南入蔵	-	-	-	-	-	-	5	3	2	-	-	-	3	2	1
入蔵新田	2	2	-	1	-	1	4	3	1	1	-	1	6	3	3
長嶺	12	6	6	9	4	5	11	6	5	20	12	8	22	10	12
吉田	16	10	6	22	10	12	26	14	12	34	19	15	36	23	13
如法寺	18	9	9	18	6	12	13	10	3	33	16	17	47	23	24
月岡一丁目	94	43	51	119	56	63	81	44	37	63	33	30	67	39	28
月岡二丁目	92	50	42	93	45	48	62	35	27	69	33	36	62	30	32
月岡三丁目	23	12	11	16	5	11	35	15	20	35	20	15	28	16	12
月岡四丁目	23	10	13	29	16	13	27	14	13	46	26	20	46	22	24
月岡	6	5	1	8	4	4	11	5	6	10	6	4	11	6	5
諏訪一丁目	6	4	2	8	3	5	9	5	4	12	6	6	10	7	3
諏訪二丁目	22	12	10	12	5	7	15	8	7	28	12	16	30	17	13
諏訪三丁目	1	1	-	-	-	-	2	-	2	3	2	1	1	1	-
片口	24	8	16	17	10	7	15	8	7	31	17	14	38	20	18
新保	9	6	3	6	3	3	10	5	5	15	6	9	5	4	1
西本成寺	20	9	11	22	9	13	12	8	4	15	6	9	10	6	4
緑ヶ岡	33	24	9	15	9	6	25	12	13	36	13	23	27	15	12

(大崎地区、本成寺地区：続き)

単位：人

町名・字名	70～74歳			75～79歳			80～84歳			85～89歳			90歳以上		
	計	男	女	計	男	女	計	男	女	計	男	女	計	男	女
大崎地区	1,069	482	587	912	434	478	654	250	404	438	136	302	268	58	210
東大崎一丁目	33	16	17	29	16	13	17	8	9	8	5	3	3	1	2
東大崎二丁目	50	24	26	44	23	21	30	12	18	9	5	4	10	3	7
松ノ木町	59	31	28	45	25	20	16	7	9	10	2	8	7	2	5
上野原	17	9	8	5	5	-	6	3	3	6	3	3	6	0	6
柳沢	16	9	7	21	13	8	19	4	15	11	4	7	10	4	6
竈場	23	8	15	42	19	23	17	10	7	13	5	8	4	2	2
麻布	31	8	23	29	19	10	25	9	16	9	5	4	4	-	4
中	67	27	40	60	30	30	38	18	20	10	7	3	10	1	9
西大崎一丁目	82	37	45	61	24	37	52	17	35	47	12	35	18	5	13
西大崎二丁目	82	36	46	71	29	42	35	13	22	46	10	36	9	3	6
西大崎三丁目	66	33	33	31	14	17	27	8	19	15	1	14	13	3	10
三竹一丁目	71	33	38	57	27	30	35	12	23	13	6	7	7	1	6
三竹二丁目	37	14	23	25	11	14	28	13	15	11	4	7	5	1	4
三竹三丁目	13	3	10	7	4	3	6	3	3	-	-	-	1	-	1
下坂井	40	19	21	42	17	25	24	10	14	20	8	12	4	-	4
北入蔵一丁目	21	14	7	25	10	15	16	10	6	10	2	8	2	-	2
北入蔵二丁目	83	29	54	106	46	60	99	40	59	92	24	68	109	18	91
北入蔵三丁目	41	18	23	29	16	13	26	9	17	18	5	13	2	-	2
牛ヶ島	3	1	2	3	2	1	2	-	2	1	-	1	-	-	-
三柳	19	10	9	22	10	12	19	6	13	9	2	7	6	3	3
上保内	130	66	64	97	44	53	79	25	54	48	13	35	28	9	19
みざほ	28	11	17	16	12	4	3	2	1	6	1	5	2	0	2
下保内	57	26	31	45	18	27	35	11	24	26	12	14	8	2	6
本成寺地区	571	254	317	430	209	221	361	146	215	196	67	129	114	32	82
東本成寺	39	16	23	27	9	18	27	10	17	10	4	6	14	4	10
土場	50	18	32	36	22	14	17	9	8	11	3	8	5	1	4
西中	30	15	15	26	11	15	25	11	14	9	5	4	4	1	3
五明	21	11	10	20	12	8	18	4	14	4	1	3	3	2	1
東鱈田	48	22	26	26	15	11	19	7	12	9	3	6	6	3	3
西鱈田	10	6	4	14	5	9	11	4	7	4	1	3	3	1	2
金子新田	28	12	16	24	13	11	22	7	15	12	7	5	9	2	7
袋	19	8	11	15	7	8	13	4	9	7	6	1	1	-	1
南入蔵	-	-	-	2	-	2	1	1	-	1	-	1	1	-	1
入蔵新田	1	-	1	1	1	-	1	-	1	2	2	-	-	-	-
長嶺	12	6	6	13	5	8	11	5	6	11	4	7	6	2	4
吉田	30	16	14	28	20	8	39	15	24	25	5	20	19	3	16
如法寺	25	14	11	12	8	4	13	5	8	8	2	6	4	1	3
月岡一丁目	32	13	19	33	12	21	18	8	10	6	1	5	7	3	4
月岡二丁目	46	18	28	29	10	19	28	10	18	17	5	12	5	2	3
月岡三丁目	19	9	10	25	11	14	16	6	10	18	5	13	10	3	7
月岡四丁目	39	27	12	18	5	13	19	8	11	10	4	6	5	1	4
月岡	8	1	7	1	1	-	2	1	1	1	-	1	-	-	-
諏訪一丁目	11	7	4	8	4	4	5	3	2	1	1	-	-	-	-
諏訪二丁目	29	11	18	19	12	7	13	5	8	11	2	9	2	1	1
諏訪三丁目	3	1	2	1	1	-	-	-	-	-	-	-	-	-	-
片口	19	6	13	14	5	9	7	4	3	1	1	-	5	1	4
新保	4	2	2	10	5	5	2	1	1	4	2	2	2	-	2
西本成寺	13	5	8	6	4	2	8	2	6	5	1	4	2	1	1
緑ヶ岡	35	10	25	22	11	11	26	16	10	9	2	7	1	0	1

(大島地区、栄地区)

単位：人

町名・字名	総数(注)			0～4歳			5～9歳			10～14歳			15～19歳		
	計	男	女	計	男	女	計	男	女	計	男	女	計	男	女
大島地区	4,423	2,239	2,184	207	111	96	170	91	79	134	60	74	136	70	66
上須頃	1,428	706	722	69	39	30	58	33	25	51	25	26	55	23	32
下須頃	547	271	276	30	15	15	16	8	8	15	5	10	12	10	2
須頃一丁目	186	103	83	28	18	10	9	4	5	-	-	-	2	-	2
須頃二丁目	260	144	116	13	8	5	7	3	4	6	3	3	3	1	2
須頃三丁目	247	123	124	21	10	11	13	5	8	3	-	3	1	-	1
大代官島	1,090	561	529	30	13	17	40	24	16	26	11	15	29	17	12
荻戸島場	327	162	165	11	4	7	17	10	7	15	8	7	14	7	7
荻戸島場	219	112	107	5	4	1	5	1	4	8	5	3	15	9	6
荻戸島場	119	57	62	-	-	-	5	3	2	10	3	7	5	3	2
栄地区	10,893	5,298	5,595	399	201	198	436	231	205	508	258	250	494	263	231
小古瀬	241	122	119	6	3	3	8	4	4	17	6	11	12	6	6
中野新田	137	72	65	6	4	2	6	4	2	6	3	3	5	4	1
千把野新田	79	40	39	-	-	-	1	-	1	3	1	2	2	2	-
善久寺	293	146	147	14	9	5	8	2	6	14	9	5	20	12	8
芹山前	93	46	47	4	1	3	4	3	1	6	1	5	2	1	1
渡曽根新田	133	66	67	3	2	1	6	5	1	11	6	5	8	7	1
中曾根新田	109	53	56	5	3	2	5	3	2	-	-	-	5	3	2
鬼木新田	104	53	51	3	2	1	4	3	1	3	1	2	2	1	1
鬼木新田	559	286	273	20	10	10	23	15	8	31	18	13	34	25	9
尾崎	632	304	328	21	9	12	29	16	13	31	15	16	26	11	15
今井新田	319	153	166	8	3	5	9	3	6	14	8	6	5	1	4
今井野新田	264	127	137	6	4	2	8	4	4	8	5	3	3	-	3
泉新田	293	148	145	17	9	8	20	13	7	22	12	10	12	6	6
岡野新田	109	58	51	5	2	3	-	-	-	7	6	1	4	1	3
貝喰新田	214	109	105	8	4	4	5	3	2	10	5	5	11	7	4
福島甲	681	342	339	20	12	8	35	16	19	15	11	4	26	14	12
福島乙	507	229	278	19	11	8	23	10	13	17	9	8	18	11	7
福島丙	159	74	85	13	5	8	6	2	4	6	2	4	12	5	7
新堀寺	646	311	335	31	11	20	35	13	22	60	28	32	47	25	22
東光寺	272	134	138	11	7	4	10	5	5	8	6	2	11	6	5
若宮新田	359	172	187	19	6	13	16	10	6	14	9	5	21	13	8
一ツ屋敷新田	267	132	135	14	6	8	10	7	3	16	6	10	9	4	5
猪子場新田	798	392	406	33	21	12	33	18	15	34	14	20	41	24	17
小滝寺	50	22	28	-	-	-	-	-	-	1	-	1	3	1	2
高安寺	69	34	35	2	-	2	1	1	-	1	1	-	3	-	3
大北面	318	154	164	16	7	9	23	13	10	22	9	13	5	2	3
北矢野	569	280	289	22	14	8	27	13	14	37	19	18	31	14	17
吉野屋	162	82	80	3	2	1	2	-	2	6	4	2	9	4	5
蔵内原	460	226	234	11	6	5	10	7	3	16	12	4	23	12	11
茅原	170	77	93	3	2	1	3	1	2	7	5	2	13	6	7
戸口代	160	81	79	12	8	4	6	4	2	8	4	4	6	1	5
安前谷	99	42	57	3	-	3	5	2	3	3	-	3	5	2	3
安前谷	58	25	33	5	3	2	3	1	2	1	1	-	1	-	1
前谷	72	31	41	3	1	2	2	1	1	1	-	1	5	4	1
帯織	1,019	471	548	27	12	15	35	18	17	40	16	24	33	21	12
山王	183	84	99	3	-	3	7	6	1	6	2	4	12	3	9
岩淵	72	36	36	-	-	-	2	2	-	2	-	2	2	1	1
栄荻島	164	84	80	3	2	1	6	3	3	4	4	-	7	3	4

(注) 総数には年齢「不詳」を含むため、内訳を合算しても総数には一致しない。

(大島地区、栄地区：続き)

単位：人

町名・字名	20～24歳			25～29歳			30～34歳			35～39歳			40～44歳		
	計	男	女	計	男	女	計	男	女	計	男	女	計	男	女
大島地区	224	114	110	302	146	156	326	175	151	323	152	171	332	188	144
上須頃	73	34	39	86	42	44	108	60	48	105	51	54	107	56	51
下須頃	30	17	13	49	25	24	51	27	24	44	17	27	45	23	22
須頃一丁目	11	8	3	17	7	10	27	12	15	30	16	14	22	16	6
須頃二丁目	25	14	11	25	11	14	36	19	17	28	13	15	34	21	13
須頃三丁目	21	10	11	45	21	24	24	15	9	30	19	11	20	10	10
大代官島	35	21	14	47	22	25	45	21	24	52	21	31	58	34	24
荻井戸場	14	4	10	12	6	6	25	16	9	18	8	10	24	14	10
	11	5	6	18	10	8	8	5	3	7	3	4	15	9	6
	4	1	3	3	2	1	2	-	2	9	4	5	7	5	2
栄地区	437	221	216	486	244	242	551	272	279	654	343	311	726	377	349
小古瀬	16	15	1	17	12	5	12	6	6	10	6	4	15	6	9
中把野新田	3	2	1	10	5	5	7	5	2	8	4	4	7	5	2
千善久	3	1	2	6	4	2	2	2	-	-	-	-	3	1	2
芹山前	7	3	4	10	7	3	17	9	8	19	13	6	16	9	7
渡曾根新田	3	2	1	7	5	2	3	1	2	5	3	2	3	2	1
中鬼木新田	9	5	4	1	1	-	5	1	4	6	3	3	6	3	3
鬼木新田	10	6	4	7	3	4	11	6	5	1	1	-	4	1	3
鬼木新田	-	-	-	3	-	3	8	4	4	11	5	6	5	5	-
鬼崎	29	18	11	22	11	11	26	15	11	28	13	15	39	20	19
尾今井新田	25	13	12	20	11	9	31	13	18	44	19	25	41	15	26
今井新田	12	5	7	18	10	8	15	5	10	31	18	13	23	12	11
今井新田	12	3	9	7	3	4	8	4	4	17	9	8	15	11	4
泉野新田	8	3	5	15	8	7	22	10	12	23	11	12	24	14	10
岡野新田	3	2	1	2	-	2	9	6	3	4	3	1	9	5	4
貝喰新田	9	4	5	13	10	3	10	4	6	10	4	6	10	4	6
福島甲	30	14	16	40	18	22	45	20	25	44	22	22	34	21	13
福島乙	19	9	10	23	13	10	26	16	10	26	9	17	31	16	15
福島丙	4	2	2	7	3	4	7	4	3	13	7	6	10	5	5
新堀寺	17	8	9	25	11	14	32	13	19	44	23	21	70	37	33
東光寺	8	3	5	12	8	4	19	6	13	10	6	4	15	8	7
若宮新田	16	6	10	21	11	10	16	6	10	23	14	9	23	9	14
一ツ屋敷新田	10	8	2	21	6	15	16	11	5	19	10	9	24	11	13
猪子場新田	35	18	17	34	20	14	40	16	24	47	24	23	62	32	30
小高安	4	-	4	3	2	1	1	1	-	3	1	2	2	2	-
高安	4	4	-	5	3	2	3	2	1	2	1	1	4	2	2
大北面	9	5	4	9	2	7	13	8	5	45	25	20	17	8	9
北矢野	17	8	9	20	12	8	30	14	16	40	22	18	44	25	19
矢野	7	2	5	10	5	5	7	6	1	7	3	4	11	8	3
吉蔵茅原	19	8	11	19	7	12	23	11	12	24	13	11	23	13	10
蔵茅原	6	2	4	11	2	9	6	2	4	10	5	5	6	4	2
茅原	10	4	6	8	5	3	12	7	5	6	6	-	14	5	9
戸安前	2	1	1	7	2	5	5	3	2	7	3	4	6	2	4
安前	3	2	1	3	2	1	-	-	-	3	2	1	4	1	3
前谷	4	1	3	1	-	1	6	3	3	4	2	2	4	1	3
前谷	4	1	3	1	-	1	6	3	3	4	2	2	4	1	3
前谷	44	22	22	29	12	17	41	23	18	46	24	22	74	39	35
山岩	7	3	4	6	5	1	10	4	6	4	3	1	13	7	6
岩	5	3	2	4	2	2	2	2	-	2	2	-	3	1	2
荻	8	6	2	10	3	7	5	3	2	8	4	4	12	7	5

(大島地区、栄地区：続き)

単位：人

町名・字名	45～49歳			50～54歳			55～59歳			60～64歳			65～69歳		
	計	男	女	計	男	女	計	男	女	計	男	女	計	男	女
大島地区	231	123	108	280	137	143	295	172	123	319	174	145	324	173	151
上須頃	74	36	38	98	45	53	97	58	39	97	51	46	82	37	45
下須頃	33	19	14	33	15	18	27	15	12	34	18	16	38	19	19
須頃一丁目	11	5	6	10	7	3	3	2	1	6	3	3	2	2	-
須頃二丁目	18	12	6	10	5	5	14	10	4	16	9	7	7	6	1
須頃三丁目	13	7	6	16	11	5	11	5	6	7	1	6	7	4	3
大島	45	26	19	76	36	40	86	47	39	100	63	37	122	71	51
代官島	20	12	8	12	6	6	18	9	9	38	15	23	35	20	15
荻井戸	10	3	7	14	6	8	24	15	9	15	10	5	24	10	14
井戸場	7	3	4	11	6	5	15	11	4	6	4	2	7	4	3
栄地区	636	300	336	640	325	315	799	404	395	926	487	439	924	463	461
小古瀬島	11	5	6	17	9	8	25	13	12	16	8	8	12	4	8
中島	14	9	5	8	3	5	9	4	5	9	4	5	10	4	6
千把野新田	6	2	4	5	4	1	6	2	4	11	7	4	10	5	5
善久寺	17	4	13	15	9	6	21	9	12	24	14	10	26	10	16
芹山前	4	1	3	12	6	6	6	4	2	5	2	3	9	6	3
渡前	12	4	8	9	5	4	8	5	3	7	4	3	12	3	9
中曾根新田	5	3	2	8	3	5	9	4	5	12	6	6	4	2	2
鬼木新田	4	2	2	1	-	1	12	4	8	13	9	4	14	8	6
鬼木崎	43	18	25	30	15	15	44	23	21	46	27	19	45	21	24
尾崎	42	23	19	37	17	20	49	24	25	56	33	23	66	33	33
今井新田	12	6	6	15	5	10	26	14	12	36	17	19	33	16	17
今井野新田	13	8	5	15	7	8	20	13	7	21	9	12	24	14	10
泉新田	16	7	9	16	7	9	16	5	11	27	18	9	13	8	5
岡野新田	2	1	1	7	3	4	11	7	4	12	5	7	15	9	6
貝喰新田	8	2	6	15	10	5	16	6	10	19	9	10	21	14	7
福島甲	30	13	17	54	28	26	60	28	32	70	38	32	64	34	30
福島乙	26	11	15	24	10	14	18	14	4	36	18	18	34	19	15
福島丙	12	8	4	11	6	5	12	6	6	6	1	5	11	6	5
新堀	55	28	27	35	18	17	43	25	18	35	19	16	39	18	21
東光寺	13	8	5	20	9	11	17	6	11	30	19	11	19	9	10
若宮新田	20	6	14	20	12	8	25	15	10	29	11	18	23	10	13
一ツ屋敷新田	9	6	3	9	5	4	20	9	11	20	12	8	29	12	17
猪子場新田	64	29	35	53	32	21	54	25	29	72	36	36	67	37	30
小高安	6	3	3	2	1	1	3	2	1	2	1	1	4	1	3
高安寺	1	-	1	9	3	6	9	6	3	6	2	4	3	2	1
大北	9	6	3	12	5	7	26	15	11	35	15	20	24	12	12
北矢野	36	17	19	25	15	10	42	18	24	46	25	21	50	29	21
矢野	12	4	8	11	6	5	11	7	4	17	7	10	16	8	8
吉蔵	25	10	15	28	16	12	48	26	22	35	19	16	41	21	20
蔵内	13	5	8	7	3	4	18	11	7	14	7	7	13	8	5
茅原	4	2	2	6	4	2	13	6	7	17	8	9	13	4	9
戸原	2	2	-	2	-	2	11	6	5	14	8	6	8	3	5
安代	1	-	1	5	3	2	4	2	2	3	2	1	9	5	4
前谷	3	2	1	7	3	4	4	1	3	7	5	2	5	2	3
帯内	57	32	25	54	25	29	52	21	31	85	45	40	101	48	53
山王	10	2	8	16	8	8	16	9	7	14	7	7	16	9	7
岩淵	6	3	3	5	4	1	3	2	1	5	2	3	8	4	4
栄荻島	13	8	5	15	6	9	12	7	5	14	8	6	13	5	8

(大島地区、栄地区：続き)

単位：人

町名・字名	70～74歳			75～79歳			80～84歳			85～89歳			90歳以上		
	計	男	女	計	男	女	計	男	女	計	男	女	計	男	女
大島地区	223	106	117	212	97	115	167	74	93	114	46	68	70	14	56
上須頃	79	34	45	76	33	43	64	34	30	24	7	17	16	3	13
下須頃	28	13	15	26	12	14	18	4	14	9	4	5	4	1	3
須頃一丁目	1	1	-	1	-	1	2	2	-	-	-	-	-	-	-
須頃二丁目	4	2	2	4	3	1	-	-	-	1	-	1	-	-	-
須頃三丁目	5	2	3	2	-	2	-	-	-	1	-	1	-	-	-
大代官島	72	37	35	71	37	34	60	25	35	59	28	31	37	7	30
荻井戸場	21	9	12	10	6	4	9	4	5	11	4	7	3	-	3
荻井戸場	7	4	3	10	4	6	11	4	7	6	2	4	6	3	3
荻井戸場	6	4	2	12	2	10	3	1	2	3	1	2	4	-	4
栄地区	603	283	320	548	254	294	512	193	319	383	125	258	225	51	174
小古瀬	16	8	8	15	8	7	10	3	7	4	-	4	2	-	2
中野新田	13	7	6	6	3	3	2	1	1	6	-	6	2	1	1
千把野新田	2	-	2	7	5	2	8	3	5	2	1	1	2	-	2
善久寺	20	9	11	14	6	8	8	3	5	17	9	8	6	-	6
芹山前	3	1	2	7	3	4	8	4	4	1	-	1	1	-	1
渡曾根新田	9	4	5	9	6	3	4	-	4	2	1	1	3	-	3
中曾根新田	7	3	4	8	4	4	5	1	4	3	1	2	-	-	-
鬼木新田	3	3	-	5	2	3	5	-	5	5	3	2	3	1	2
鬼木新田	30	14	16	15	7	8	23	8	15	23	6	17	8	2	6
尾崎	29	19	10	31	14	17	30	11	19	16	7	9	7	-	7
今井野新田	21	11	10	15	8	7	18	9	9	6	2	4	2	-	2
今井野新田	18	9	9	13	3	10	20	11	9	18	4	14	18	6	12
今井野新田	7	2	5	13	7	6	9	3	6	9	3	6	4	2	2
岡野新田	4	2	2	-	-	-	8	3	5	7	3	4	-	-	-
貝喰新田	13	6	7	13	6	7	5	4	1	12	5	7	6	2	4
福島甲	29	15	14	43	21	22	21	10	11	14	4	10	7	3	4
福島乙	28	15	13	30	10	20	31	13	18	41	10	31	37	5	32
福島丙	9	4	5	10	6	4	9	2	7	-	-	-	1	-	1
新堀寺	26	13	13	14	6	8	18	7	11	15	6	9	5	2	3
東光寺	17	9	8	17	7	10	19	5	14	11	5	6	5	2	3
若宮新田	22	10	12	22	11	11	13	3	10	10	7	3	6	3	3
一ツ屋敷新田	18	10	8	8	4	4	8	2	6	6	2	4	1	1	-
猪子場新田	45	20	25	28	11	17	25	8	17	19	4	15	11	2	9
小高安	6	4	2	3	1	2	3	1	2	4	1	3	-	-	-
高安	4	1	3	4	3	1	7	2	5	1	1	-	-	-	-
大北面	14	5	9	10	5	5	14	4	10	11	6	5	4	2	2
北矢野	26	8	18	28	11	17	23	10	13	19	5	14	6	1	5
吉野	13	8	5	9	4	5	6	3	3	3	1	2	2	-	2
蔵野	22	10	12	22	8	14	43	18	25	21	8	13	7	1	6
茅原	9	4	5	9	4	5	11	4	7	8	2	6	3	-	3
戸安	7	5	2	6	4	2	7	1	6	3	2	1	2	1	1
安前	4	3	1	2	1	1	6	2	4	6	2	4	1	-	1
前谷	3	1	2	3	-	3	2	-	2	2	-	2	3	-	3
前谷	3	-	3	4	2	2	5	1	4	4	2	2	-	-	-
帯山	76	31	45	74	39	35	52	20	32	44	12	32	54	11	43
山岩	8	2	6	15	5	10	14	7	7	3	-	3	3	2	1
岩荻	5	2	3	6	3	3	4	2	2	5	-	5	3	1	2
荻島	14	5	9	10	6	4	8	4	4	2	-	2	-	-	-

(下田地区)

単位：人

町名・字名	総数(注)			0～4歳			5～9歳			10～14歳			15～19歳		
	計	男	女	計	男	女	計	男	女	計	男	女	計	男	女
下田地区	9,464	4,541	4,923	322	172	150	343	174	169	433	226	207	409	195	214
下 山	123	58	65	4	2	2	6	4	2	4	3	1	5	3	2
花 淵	117	59	58	6	3	3	4	3	1	5	3	2	7	4	3
上 組	247	125	122	11	3	8	14	4	10	17	10	7	8	5	3
中 組	236	113	123	10	5	5	10	6	4	7	4	3	14	7	7
下 組	207	95	112	9	5	4	15	7	8	13	6	7	16	4	12
中 野原	156	76	80	7	4	3	7	2	5	8	5	3	3	1	2
荻 堀	316	149	167	18	10	8	13	5	8	20	13	7	21	7	14
原 上	558	284	274	21	10	11	27	17	10	30	18	12	22	14	8
原 上	164	84	80	2	2	-	6	4	2	6	3	3	11	5	6
原 下	164	79	85	7	4	3	9	4	5	6	4	2	5	4	1
桑 切	210	97	113	8	8	-	6	3	3	5	1	4	13	3	10
笹 卷	58	30	28	2	1	1	2	1	1	2	1	1	2	2	-
福 沢	38	17	21	1	-	1	2	2	-	4	2	2	2	1	1
大 沢	133	69	64	4	2	2	3	2	1	3	1	2	7	5	2
長 沢	261	131	130	7	3	4	10	6	4	13	4	9	9	5	4
駒 達上	76	37	39	2	1	1	3	2	1	6	3	3	1	-	1
駒 達中	96	53	43	-	-	-	3	2	1	7	7	-	5	3	2
駒 達下	84	37	47	3	1	2	2	1	1	1	-	1	4	2	2
広 手	45	20	25	-	-	-	-	-	-	1	1	-	6	2	4
大 平	96	48	48	4	-	4	4	1	3	7	4	3	5	4	1
高 敷	97	46	51	1	1	-	5	2	3	15	9	6	4	2	2
滝 谷	69	35	34	3	1	2	5	4	1	1	1	-	4	1	3
島 湯	159	77	82	5	2	3	5	3	2	6	4	2	15	3	12
福 岡	63	32	31	5	2	3	4	2	2	2	2	-	2	1	1
高 岡	132	63	69	6	3	3	4	3	1	3	2	1	5	1	4
下 大浦	334	160	174	9	4	5	8	3	5	17	4	13	18	10	8
馬 大浦	131	61	70	7	5	2	4	1	3	4	1	3	3	3	-
上 大浦	174	92	82	7	4	3	10	4	6	10	6	4	2	1	1
遅 場 ※1	x	x	x	x	x	x	x	x	x	x	x	x	x	x	x
葎 谷 ※1	84	39	45	4	1	3	4	3	1	3	2	1	1	1	-
濁 沢	106	54	52	1	1	-	5	1	4	6	5	1	4	3	1
早 水	41	21	20	-	-	-	1	-	1	2	1	1	3	2	1
牛 野尾	78	40	38	1	1	-	5	4	1	4	3	1	3	1	2
長 野下	167	79	88	1	-	1	8	4	4	14	6	8	6	4	2
名 栗	103	49	54	4	3	1	1	1	-	2	-	2	3	-	3
栗 山	45	22	23	1	-	1	3	1	2	2	1	1	3	1	2
塩 野淵	49	28	21	-	-	-	-	-	-	2	1	1	4	2	2
笠 堀	30	14	16	2	1	1	-	-	-	-	-	-	1	-	1
大 谷地	150	78	72	2	1	1	4	3	1	5	5	-	12	9	3
南 五百川	232	95	137	-	-	-	3	1	2	2	-	2	3	1	2
北 五百川	258	138	120	6	5	1	8	4	4	5	3	2	12	8	4
院 内	38	21	17	1	1	-	-	-	-	4	2	2	2	1	1
森 町	275	120	155	18	8	10	10	5	5	4	2	2	12	6	6
田 屋	94	42	52	4	3	1	7	2	5	3	2	1	3	2	1
棚 鱗	305	143	162	14	8	6	8	3	5	7	7	-	14	6	8
荒 沢	331	161	170	8	6	2	9	5	4	14	7	7	10	7	3
小 長	11	5	6	-	-	-	-	-	-	-	-	-	-	-	-
庭 月	82	41	41	3	2	1	1	1	-	1	1	-	1	1	-
八 木前	252	73	179	4	3	1	2	1	1	2	1	1	3	1	2
江 川	121	64	57	4	3	1	4	3	1	5	3	2	3	1	2
南 島	156	84	72	10	5	5	6	5	1	5	3	2	9	5	4
南 中	148	61	87	6	1	5	7	4	3	13	4	9	5	2	3
上 飯	226	99	127	7	3	4	8	1	7	14	9	5	14	3	11
中 飯	293	145	148	20	14	6	9	4	5	23	7	16	10	6	4
下 飯	169	79	90	7	5	2	7	3	4	3	-	3	4	2	2
鹿 峠	311	143	168	6	1	5	8	6	2	25	9	16	13	4	9
小 外	131	66	65	4	2	2	3	2	1	7	5	2	6	3	3
曲 谷	195	99	96	7	4	3	5	3	2	6	4	2	6	3	3
牛 ヶ首	47	22	25	1	-	1	2	-	2	2	1	1	1	-	1
落 合	37	19	18	-	-	-	1	1	-	-	-	-	2	1	1
上 谷	56	24	32	2	2	-	2	-	2	2	-	2	3	-	3
蝶 名	17	9	8	1	1	-	-	-	-	1	-	1	-	-	-
中 浦 ※2	146	70	76	3	1	2	4	3	1	11	4	7	10	4	6
新 屋	136	67	69	1	-	1	7	2	5	11	6	5	4	2	2
鹿 熊 ※2	x	x	x	x	x	x	x	x	x	x	x	x	x	x	x

(注) 総数には年齢「不詳」を含むため、内訳を合算しても総数には一致しない。

※1遅場は秘匿地域のため、葎谷に合算

※2鹿熊は秘匿地域のため、中浦に合算

(下田地区：続き)

単位：人

町名・字名	20～24歳			25～29歳			30～34歳			35～39歳			40～44歳		
	計	男	女	計	男	女	計	男	女	計	男	女	計	男	女
下田地区	321	181	140	367	186	181	411	211	200	522	285	237	513	233	280
檜山	6	2	4	7	4	3	5	1	4	5	3	2	1	-	1
花洲	7	4	3	1	-	1	4	2	2	7	5	2	9	3	6
上組	9	6	3	5	4	1	10	5	5	24	14	10	17	10	7
中組	7	3	4	10	2	8	11	7	4	21	10	11	7	4	3
下組	6	3	3	9	4	5	8	4	4	21	13	8	10	4	6
野原	1	-	1	8	4	4	11	7	4	15	7	8	9	3	6
荻堀	9	3	6	12	6	6	14	7	7	20	12	8	19	5	14
荻堀	10	8	2	16	9	7	32	17	15	29	15	14	39	15	24
原上	11	6	5	6	4	2	6	4	2	9	6	3	6	2	4
原下	6	2	4	9	5	4	7	1	6	16	10	6	11	6	5
桑切	17	8	9	10	7	3	7	4	3	8	5	3	17	6	11
笹巻	3	1	2	4	1	3	5	3	2	1	-	1	2	1	1
福沢	1	-	1	1	-	1	2	2	-	2	-	2	2	1	1
大沢	6	4	2	8	5	3	5	3	2	5	2	3	5	2	3
長沢	7	3	4	15	9	6	7	6	1	20	14	6	11	3	8
駒上	-	-	-	3	-	3	7	5	2	4	1	3	4	2	2
駒中	3	2	1	1	1	-	5	2	3	3	1	2	5	2	3
駒下	1	1	-	4	1	3	7	4	3	2	1	1	7	3	4
広手	4	2	2	2	2	-	1	1	-	1	-	1	1	-	1
大敷	3	2	1	2	2	-	2	-	2	8	5	3	3	2	1
高敷	1	-	1	3	2	1	3	1	2	3	1	2	14	7	7
滝谷	2	2	-	1	-	1	1	-	1	6	3	3	5	4	1
島瀨	9	4	5	4	3	1	5	3	2	2	1	1	11	6	5
福瀨	1	1	-	3	2	1	3	2	1	3	2	1	4	2	2
高岡	4	1	3	4	3	1	7	4	3	8	4	4	7	3	4
大浦	13	7	6	15	7	8	10	8	2	19	11	8	18	9	9
馬場	8	5	3	5	4	1	5	2	3	5	1	4	6	3	3
上浦	2	2	-	5	4	1	16	7	9	9	6	3	6	4	2
遅場	x	x	x	x	x	x	x	x	x	x	x	x	x	x	x
遅場	-	-	-	-	-	-	5	2	3	5	2	3	3	2	1
遅場	3	2	1	1	1	-	2	-	2	6	5	1	11	7	4
早水	3	3	-	1	-	1	-	-	-	-	-	-	5	2	3
野尾	2	1	1	1	-	1	4	1	3	4	2	2	4	1	3
長野	5	4	1	10	5	5	8	5	3	6	4	2	8	3	5
長下	2	2	-	2	1	1	5	3	2	4	2	2	7	3	4
栗山	2	1	1	2	1	1	1	1	-	-	-	-	5	2	3
塩野	3	2	1	-	-	-	-	-	-	2	2	-	2	-	2
笹野	-	-	-	-	-	-	3	2	1	2	1	1	-	-	-
大谷	5	3	2	5	2	3	6	2	4	4	3	1	6	1	5
南川	3	1	2	3	2	1	3	2	1	6	5	1	6	3	3
北川	23	13	10	15	9	6	10	5	5	12	6	6	12	8	4
院内	1	-	1	1	1	-	1	1	-	-	-	-	6	4	2
森町	8	3	5	7	2	5	7	2	5	20	9	11	11	6	5
田屋	2	-	2	-	-	-	5	2	3	3	2	1	4	-	4
棚鱗	13	8	5	26	8	18	12	6	6	20	11	9	8	3	5
荒沢	8	3	5	17	11	6	13	5	8	18	9	9	17	6	11
小庭	1	1	-	1	1	-	-	-	-	-	-	-	-	-	-
八木	-	-	-	6	3	3	6	3	3	-	-	-	3	2	1
江前	5	-	5	1	1	-	4	3	1	2	1	1	3	1	2
川口	9	8	1	9	2	7	3	2	1	8	4	4	9	6	3
島原	6	3	3	7	7	-	8	4	4	5	2	3	9	4	5
南中	1	1	-	5	3	2	5	-	5	10	6	4	17	8	9
上飯	10	5	5	9	3	6	10	3	7	14	8	6	13	6	7
中飯	13	10	3	10	3	7	25	13	12	31	13	18	20	10	10
下飯	7	5	2	12	3	9	10	3	7	11	6	5	5	4	1
鹿峠	5	3	2	17	9	8	10	5	5	13	7	6	20	9	11
小外	4	3	1	6	4	2	4	4	-	7	5	2	8	2	6
牛曲	5	3	2	8	4	4	20	10	10	13	6	7	5	2	3
ケ首	-	-	-	1	1	-	1	-	1	3	2	1	5	2	3
落合	2	1	1	-	-	-	2	2	-	1	1	-	-	-	-
谷地	2	1	1	1	-	1	4	2	2	3	3	-	3	1	2
蝶林	1	1	-	-	-	-	1	1	-	3	1	2	-	-	-
中浦	7	5	2	6	2	4	3	2	1	4	2	2	15	9	6
新屋	3	3	-	4	2	2	4	3	1	6	2	4	7	4	3
鹿熊	x	x	x	x	x	x	x	x	x	x	x	x	x	x	x

※1遅場は秘匿地域のため、葦谷に合算

※2鹿熊は秘匿地域のため、中浦に合算

(下田地区：続き)

単位：人

町名・字名	45～49歳			50～54歳			55～59歳			60～64歳			65～69歳		
	計	男	女	計	男	女	計	男	女	計	男	女	計	男	女
下田地区	499	254	245	529	270	259	669	336	333	913	474	439	785	418	367
檜山	3	1	2	10	5	5	14	9	5	13	6	7	5	4	1
花洲	6	4	2	9	5	4	4	1	3	13	6	7	13	8	5
上組	5	3	2	12	7	5	15	7	8	32	15	17	18	10	8
中組	20	10	10	14	8	6	19	11	8	17	3	14	21	13	8
下組	14	7	7	8	2	6	12	3	9	23	13	10	11	8	3
野原	4	2	2	11	7	4	13	7	6	14	8	6	15	9	6
荻堀	22	10	12	22	13	9	22	11	11	23	13	10	12	8	4
荻堀	27	10	17	31	20	11	36	19	17	60	29	31	64	37	27
原上	15	6	9	10	6	4	15	10	5	15	7	8	7	3	4
原下	3	1	2	10	4	6	14	6	8	19	11	8	14	9	5
桑切	18	6	12	24	13	11	12	7	5	8	1	7	16	7	9
笹巻	6	3	3	3	2	1	6	4	2	2	2	-	4	2	2
福沢	2	1	1	1	-	1	4	3	1	1	-	1	3	2	1
大沢	8	5	3	7	5	2	7	1	6	17	11	6	10	5	5
長沢	18	11	7	8	4	4	14	9	5	30	13	17	18	8	10
駒込	1	-	1	3	2	1	15	7	8	4	3	1	5	3	2
駒込	8	6	2	6	2	4	6	3	3	6	4	2	7	4	3
駒込	-	-	-	5	2	3	6	4	2	9	3	6	12	6	6
駒込	3	1	2	4	1	3	4	3	1	4	3	1	4	2	2
駒込	3	1	2	7	5	2	5	2	3	11	4	7	13	7	6
高敷	5	2	3	3	2	1	5	4	1	5	2	3	11	5	6
滝谷	4	2	2	5	3	2	4	2	2	10	5	5	4	2	2
島瀨	10	5	5	7	3	4	8	5	3	14	10	4	11	4	7
福岡	3	2	1	4	2	2	4	1	3	7	3	4	6	4	2
高岡	11	5	6	7	3	4	8	4	4	14	9	5	15	6	9
大浦	29	16	13	16	10	6	24	8	16	35	19	16	31	16	15
馬場	14	7	7	9	4	5	8	4	4	15	5	10	8	5	3
上浦	6	2	4	7	4	3	11	6	5	17	8	9	26	13	13
遅場	x	x	x	x	x	x	x	x	x	x	x	x	x	x	x
遅場	3	1	2	1	1	-	8	4	4	9	4	5	12	6	6
遅場	3	1	2	8	5	3	4	3	1	9	3	6	13	7	6
早水	2	-	2	2	1	1	3	3	-	6	5	1	2	-	2
野尾	4	2	2	2	1	1	8	5	3	12	7	5	7	5	2
長野	12	7	5	12	6	6	17	8	9	13	6	7	6	2	4
長野	1	1	-	4	2	2	9	3	6	9	3	6	18	11	7
栗山	5	2	3	2	1	1	3	2	1	3	1	2	6	4	2
塩野	6	4	2	3	2	1	2	1	1	8	7	1	5	1	4
笹堀	-	-	-	-	-	-	-	-	-	3	1	2	6	4	2
笹地	8	7	1	15	5	10	8	2	6	15	9	6	14	6	8
南川	1	-	1	2	2	-	1	-	1	16	6	10	9	5	4
北川	10	2	8	20	10	10	20	9	11	19	13	6	28	14	14
院内	2	1	1	2	2	-	4	2	2	-	-	-	3	1	2
森町	12	7	5	12	4	8	20	12	8	30	11	19	25	16	9
田屋	7	3	4	6	3	3	8	4	4	6	3	3	12	6	6
棚鱗	14	8	6	20	9	11	31	16	15	29	15	14	18	10	8
荒沢	14	10	4	18	8	10	22	12	10	39	21	18	31	17	14
小庭	-	-	-	1	-	1	2	1	1	-	-	-	-	-	-
八木	6	2	4	4	1	3	13	8	5	10	5	5	5	3	2
江口	5	3	2	9	3	6	8	4	4	8	7	1	13	5	8
島原	10	6	4	14	8	6	14	7	7	11	7	4	7	3	4
南中	7	3	4	2	1	1	12	3	9	13	7	6	13	6	7
上飯	14	7	7	14	8	6	13	6	7	27	13	14	18	10	8
中飯	13	5	8	13	8	5	21	12	9	26	17	9	20	9	11
下飯	9	7	2	11	3	8	13	6	7	18	11	7	14	8	6
鹿峠	18	11	7	24	9	15	16	5	11	31	19	12	19	7	12
小谷	4	1	3	10	7	3	13	6	7	15	8	7	7	3	4
牛曲	7	6	1	9	5	4	19	8	11	28	16	12	19	11	8
ケ首	3	2	1	1	1	-	5	3	2	8	4	4	5	4	1
落合	-	-	-	2	1	1	7	2	5	4	3	1	7	4	3
蝶谷	2	-	2	3	2	1	5	2	3	7	5	2	2	-	2
中浦	2	1	1	-	-	-	1	1	-	3	1	2	2	2	-
新屋	12	5	7	5	2	3	10	7	3	12	5	7	8	3	5
鹿熊	9	6	3	9	3	6	5	5	-	17	7	10	17	10	7
鹿熊	x	x	x	x	x	x	x	x	x	x	x	x	x	x	x

※1遅場は秘匿地域のため、葦谷に合算

※2鹿熊は秘匿地域のため、中浦に合算

(下田地区：続き)

単位：人

町名・字名	70～74歳			75～79歳			80～84歳			85～89歳			90歳以上		
	計	男	女	計	男	女	計	男	女	計	男	女	計	男	女
下田地区	599	273	326	555	254	301	579	222	357	422	127	295	271	48	223
榎山区	12	3	9	7	4	3	11	3	8	4	1	3	1	-	1
花 山	4	2	2	5	2	3	5	1	4	4	2	2	4	1	3
上 組	11	5	6	15	7	8	10	6	4	11	3	8	3	1	2
中 組	18	7	11	17	9	8	6	2	4	7	2	5	-	-	-
下 組	5	3	2	11	4	7	5	3	2	6	2	4	5	-	5
中野原	14	5	9	2	1	1	7	3	4	4	1	3	3	-	3
荻堀上	19	9	10	22	9	13	15	3	12	6	3	3	7	2	5
荻堀下	36	18	18	28	12	16	29	9	20	15	6	9	6	1	5
原上上	14	6	8	12	6	6	6	2	4	6	2	4	1	-	1
原上下	6	1	5	7	2	5	5	2	3	4	1	3	6	2	4
桑切	9	6	3	15	4	11	13	7	6	3	-	3	1	1	-
笹巻	2	1	1	6	2	4	4	3	1	2	-	2	-	-	-
福沢	2	-	2	5	2	3	1	-	1	1	1	-	1	-	1
大沢	13	6	7	11	5	6	8	3	5	3	2	1	3	-	3
長沢	25	12	13	22	12	10	14	5	9	5	-	5	8	4	4
駒込上	5	3	2	6	1	5	5	3	2	1	-	1	1	1	-
駒込中	10	2	8	9	5	4	6	4	2	4	2	2	2	1	1
駒込下	3	1	2	8	4	4	2	1	1	6	1	5	2	1	1
広平	1	-	1	3	1	2	2	1	1	2	-	2	2	-	2
大敷	4	2	2	7	3	4	2	2	-	4	1	3	2	1	1
高敷	6	1	5	6	2	4	5	3	2	1	-	1	1	-	1
滝谷	5	1	4	4	2	2	3	2	1	2	-	2	-	-	-
島瀧	11	5	6	9	6	3	10	3	7	9	5	4	8	2	6
福岡	3	2	1	2	1	1	5	1	4	1	-	1	1	-	1
高岡	14	7	7	4	3	1	2	2	-	7	-	7	2	-	2
大浦	25	11	14	18	10	8	12	3	9	12	3	9	5	1	4
馬場	9	4	5	6	3	3	11	4	7	3	-	3	1	-	1
上浦	10	8	2	10	5	5	9	6	3	9	1	8	2	1	1
遅場※1	x	x	x	x	x	x	x	x	x	x	x	x	x	x	x
遅場※2	5	2	3	8	2	6	8	4	4	4	1	3	1	1	-
濁沢	7	3	4	7	2	5	10	4	6	4	1	3	2	-	2
早水	2	2	-	3	-	3	4	1	3	2	1	1	-	-	-
野尾	4	2	2	-	-	-	4	2	2	6	-	6	3	2	1
長野	11	3	8	6	2	4	11	4	7	10	4	6	1	-	1
名下	7	3	4	9	5	4	9	3	6	3	2	1	4	1	3
栗山	3	2	1	2	1	1	2	1	1	-	-	-	-	-	-
塩野	2	2	-	4	2	2	2	1	1	4	1	3	-	-	-
笹堀	2	-	2	3	2	1	5	2	3	3	1	2	-	-	-
大谷地	10	6	4	11	6	5	10	6	4	5	2	3	5	-	5
南五百川	13	8	5	22	13	9	41	20	21	52	17	35	46	9	37
北五百川	18	11	7	13	6	7	14	7	7	10	5	5	3	-	3
院内	5	3	2	4	2	2	-	-	-	1	-	1	1	-	1
森町	22	8	14	16	6	10	21	6	15	16	5	11	4	2	2
田屋	9	4	5	4	3	1	6	1	5	2	1	1	3	1	2
棚鱗	13	5	8	14	5	9	24	9	15	13	5	8	7	1	6
荒沢	25	9	16	26	15	11	23	6	17	12	4	8	7	-	7
小庭	2	1	1	-	-	-	3	1	2	1	-	1	-	-	-
八木	2	-	2	6	3	3	7	3	4	6	3	3	2	-	2
江口	11	7	4	17	3	14	44	13	31	51	13	38	61	3	58
島川	6	3	3	5	3	2	6	2	4	5	2	3	2	-	2
南原	7	5	2	7	2	5	15	7	8	4	1	3	2	-	2
上中田	11	4	7	8	4	4	7	4	3	2	-	2	4	-	4
飯田	15	7	8	8	2	6	10	3	7	2	1	1	6	1	5
中飯	13	7	6	8	4	4	10	2	8	4	-	4	4	1	3
下飯	8	2	6	9	4	5	10	2	8	5	4	1	6	1	5
鹿峠	28	14	14	22	12	10	18	6	12	13	6	7	5	1	4
小外	9	5	4	5	3	2	8	2	6	8	-	8	3	1	2
曲谷	6	2	4	13	7	6	6	1	5	12	4	8	1	-	1
牛ヶ首	2	2	-	2	-	2	-	-	-	4	-	4	1	-	1
落合	-	-	-	-	-	-	5	2	3	3	1	2	1	-	1
上谷地	2	1	1	2	-	2	5	3	2	3	1	2	3	1	2
蝶名林	1	-	1	1	-	1	-	-	-	-	-	-	-	-	-
中浦※2	13	4	9	8	6	2	7	2	5	6	2	4	2	2	-
新屋	9	5	4	5	2	3	11	5	6	4	-	4	3	-	3
鹿熊※2	x	x	x	x	x	x	x	x	x	x	x	x	x	x	x

※1遅場は秘匿地域のため、葦谷に合算

※2鹿熊は秘匿地域のため、中浦に合算

第12表 男女、年齢(5歳階級)、労働力状態別15歳以上人口

男女 年齢(5歳階級)	総数(注)	労働力人口				
		労働力人口 総数	就業者			
			就業者総数	主に仕事	家事のほか仕事	通学のかたわら 仕事
人	人	人	人	人	人	
総数	86,966	53,167	51,179	44,168	5,914	308
15～19歳	4,641	568	519	334	17	167
20～24歳	3,774	2,802	2,600	2,396	48	124
25～29歳	4,418	3,899	3,646	3,426	133	9
30～34歳	5,059	4,397	4,204	3,821	241	1
35～39歳	6,110	5,492	5,281	4,743	439	3
40～44歳	6,849	6,183	5,970	5,313	607	-
45～49歳	6,255	5,628	5,430	4,868	526	1
50～54歳	6,211	5,494	5,341	4,734	566	2
55～59歳	6,468	5,505	5,344	4,680	614	1
60～64歳	7,689	5,279	5,095	4,187	843	-
65～69歳	8,065	3,937	3,836	2,938	838	-
70～74歳	6,157	2,013	1,976	1,412	515	-
75～79歳	5,741	1,189	1,170	821	306	-
80～84歳	4,772	577	568	375	163	-
85歳以上	4,757	204	199	120	58	-
(再掲)						
65歳以上	29,492	7,920	7,749	5,666	1,880	-
65～74歳	14,222	5,950	5,812	4,350	1,353	-
75歳以上	15,270	1,970	1,937	1,316	527	-
男	41,812	29,534	28,192	27,034	663	133
15～19歳	2,356	301	274	205	5	63
20～24歳	1,912	1,422	1,306	1,223	10	61
25～29歳	2,311	2,155	1,993	1,963	15	6
30～34歳	2,575	2,412	2,293	2,269	11	-
35～39歳	3,113	2,984	2,840	2,808	12	3
40～44歳	3,451	3,294	3,167	3,120	23	-
45～49歳	3,180	3,004	2,871	2,836	13	-
50～54歳	3,084	2,908	2,795	2,749	19	-
55～59歳	3,265	3,063	2,942	2,877	28	-
60～64歳	3,809	3,084	2,947	2,821	76	-
65～69歳	4,023	2,423	2,335	2,131	158	-
70～74歳	2,835	1,241	1,211	1,026	148	-
75～79歳	2,571	761	746	632	80	-
80～84歳	1,929	356	350	275	55	-
85歳以上	1,398	126	122	99	10	-
(再掲)						
65歳以上	12,756	4,907	4,764	4,163	451	-
65～74歳	6,858	3,664	3,546	3,157	306	-
75歳以上	5,898	1,243	1,218	1,006	145	-

(注) 労働力状態「不詳」を含む。

労働力人口		非労働力人口				男女 年齢(5歳階級)
就業者	完全失業者	非労働力 人口総数	家事	通学	その他	
休業者						
人	人	人	人	人	人	
789	1,988	32,431	10,715	4,650	17,066	総 数
1	49	4,006	18	3,898	90	15 ～ 19 歳
32	202	823	85	672	66	20 ～ 24 歳
78	253	368	249	35	84	25 ～ 29 歳
141	193	505	414	25	66	30 ～ 34 歳
96	211	505	406	5	94	35 ～ 39 歳
50	213	541	436	2	103	40 ～ 44 歳
35	198	499	384	2	113	45 ～ 49 歳
39	153	622	497	3	122	50 ～ 54 歳
49	161	887	717	-	170	55 ～ 59 歳
65	184	2,353	1,498	4	851	60 ～ 64 歳
60	101	4,062	1,941	-	2,121	65 ～ 69 歳
49	37	4,101	1,512	2	2,587	70 ～ 74 歳
43	19	4,497	1,267	1	3,229	75 ～ 79 歳
30	9	4,146	859	1	3,286	80 ～ 84 歳
21	5	4,516	432	-	4,084	85 歳 以上
						(再掲)
203	171	21,322	6,011	4	15,307	65 歳 以上
109	138	8,163	3,453	2	4,708	65 ～ 74 歳
94	33	13,159	2,558	2	10,599	75 歳 以上
362	1,342	11,557	1,124	2,365	8,068	男
1	27	2,022	6	1,968	48	15 ～ 19 歳
12	116	403	12	356	35	20 ～ 24 歳
9	162	88	13	20	55	25 ～ 29 歳
13	119	67	16	11	40	30 ～ 34 歳
17	144	74	18	2	54	35 ～ 39 歳
24	127	90	22	1	67	40 ～ 44 歳
22	133	111	31	1	79	45 ～ 49 歳
27	113	118	30	2	86	50 ～ 54 歳
37	121	156	46	-	110	55 ～ 59 歳
50	137	692	158	3	531	60 ～ 64 歳
46	88	1,563	274	-	1,289	65 ～ 69 歳
37	30	1,577	175	-	1,402	70 ～ 74 歳
34	15	1,782	157	-	1,625	75 ～ 79 歳
20	6	1,555	112	1	1,442	80 ～ 84 歳
13	4	1,259	54	-	1,205	85 歳 以上
						(再掲)
150	143	7,736	772	1	6,963	65 歳 以上
83	118	3,140	449	0	2,691	65 ～ 74 歳
67	25	4,596	323	1	4,272	75 歳 以上

(第12表の続き)

男女 年齢(5歳階級)	総数(注)	労働力人口				
		労働力人口 総数	就業者			通学のかたわら 仕事
			就業者 総数	主に仕事	家事のほか仕事	
	人	人	人	人	人	人
女	45,154	23,633	22,987	17,134	5,251	175
15 ～ 19 歳	2,285	267	245	129	12	104
20 ～ 24 歳	1,862	1,380	1,294	1,173	38	63
25 ～ 29 歳	2,107	1,744	1,653	1,463	118	3
30 ～ 34 歳	2,484	1,985	1,911	1,552	230	1
35 ～ 39 歳	2,997	2,508	2,441	1,935	427	-
40 ～ 44 歳	3,398	2,889	2,803	2,193	584	-
45 ～ 49 歳	3,075	2,624	2,559	2,032	513	1
50 ～ 54 歳	3,127	2,586	2,546	1,985	547	2
55 ～ 59 歳	3,203	2,442	2,402	1,803	586	1
60 ～ 64 歳	3,880	2,195	2,148	1,366	767	-
65 ～ 69 歳	4,042	1,514	1,501	807	680	-
70 ～ 74 歳	3,322	772	765	386	367	-
75 ～ 79 歳	3,170	428	424	189	226	-
80 ～ 84 歳	2,843	221	218	100	108	-
85 歳 以上	3,359	78	77	21	48	-
(再掲)						
65 歳 以上	16,736	3,013	2,985	1,503	1,429	-
65 ～ 74 歳	7,364	2,286	2,266	1,193	1,047	-
75 歳 以上	9,372	727	719	310	382	-

(注) 労働力状態「不詳」を含む。

労働力人口		非労働力人口				男女 年齢(5歳階級)
就業者	完全失業者	非労働力 人口総数	家事	通学	その他	
休業者						
人	人	人	人	人	人	
427	646	20,874	9,591	2,285	8,998	女
-	22	1,984	12	1,930	42	15 ~ 19 歳
20	86	420	73	316	31	20 ~ 24 歳
69	91	280	236	15	29	25 ~ 29 歳
128	74	438	398	14	26	30 ~ 34 歳
79	67	431	388	3	40	35 ~ 39 歳
26	86	451	414	1	36	40 ~ 44 歳
13	65	388	353	1	34	45 ~ 49 歳
12	40	504	467	1	36	50 ~ 54 歳
12	40	731	671	-	60	55 ~ 59 歳
15	47	1,661	1,340	1	320	60 ~ 64 歳
14	13	2,499	1,667	-	832	65 ~ 69 歳
12	7	2,524	1,337	2	1,185	70 ~ 74 歳
9	4	2,715	1,110	1	1,604	75 ~ 79 歳
10	3	2,591	747	-	1,844	80 ~ 84 歳
8	1	3,257	378	-	2,879	85 歳 以上
						(再掲)
53	28	13,586	5,239	3	8,344	65 歳 以上
26	20	5,023	3,004	2	2,017	65 ~ 74 歳
27	8	8,563	2,235	1	6,327	75 歳 以上

第13表 男女、年齢(5歳階級)、産業(大分類)別15歳以上就業者数

男女 年齢 (5歳階級)	総数	A 農業 ・ 林業	うち 農業	B 漁業	C 鉱業・ 採石業	D 建設業	E 製造業	F 電気・ ガス ・ 水道業	G 情報 通信業	H 運 便輸 業業	I 小 卸売 業業	J 金 融 業業
	人	人	人	人	人	人	人	人	人	人	人	人
総数	51,179	2,340	2,321	3	23	3,401	15,008	200	387	1,951	10,065	967
15～19歳	519	2	2	-	-	42	149	2	1	8	136	-
20～24歳	2,600	15	13	-	-	144	772	16	22	52	547	42
25～29歳	3,646	40	39	-	-	185	1,120	19	40	99	683	93
30～34歳	4,204	53	53	-	2	261	1,302	15	46	138	849	70
35～39歳	5,281	73	72	1	2	404	1,525	18	62	209	1,061	76
40～44歳	5,970	73	71	-	2	391	1,831	17	58	312	1,171	119
45～49歳	5,430	66	62	-	2	345	1,631	27	55	272	1,042	158
50～54歳	5,341	94	93	-	2	296	1,657	29	42	251	1,071	148
55～59歳	5,344	168	168	-	2	358	1,564	30	29	222	1,039	131
60～64歳	5,095	383	379	1	6	459	1,494	17	18	204	962	80
65～69歳	3,836	484	483	-	5	326	1,035	5	9	128	695	34
70～74歳	1,976	366	366	1	-	118	528	4	4	40	380	9
75～79歳	1,170	296	294	-	-	53	251	1	1	13	258	6
80～84歳	568	169	168	-	-	14	110	-	-	3	133	1
85歳以上	199	58	58	-	-	5	39	-	-	-	38	-
(再掲)												
65歳以上	7,749	1,373	1,369	1	5	516	1,963	10	14	184	1,504	50
65～74歳	5,812	850	849	1	5	444	1,563	9	13	168	1,075	43
75歳以上	1,937	523	520	-	-	72	400	1	1	16	429	7
男	28,192	1,500	1,484	3	20	2,794	9,562	168	287	1,586	4,875	456
15～19歳	274	2	2	-	-	38	97	2	1	8	56	-
20～24歳	1,306	10	9	-	-	125	492	13	13	37	247	14
25～29歳	1,993	30	29	-	-	145	788	15	28	77	313	48
30～34歳	2,293	39	39	-	2	230	881	11	35	104	409	42
35～39歳	2,840	50	49	1	1	346	991	15	41	169	493	35
40～44歳	3,167	55	53	-	2	313	1,127	14	45	250	534	44
45～49歳	2,871	44	40	-	2	281	988	22	43	212	459	70
50～54歳	2,795	61	60	-	2	228	1,016	23	34	197	474	58
55～59歳	2,942	95	95	-	2	296	968	28	24	181	522	72
60～64歳	2,947	236	232	1	4	379	912	16	16	189	498	44
65～69歳	2,335	326	326	-	5	262	669	4	5	114	382	19
70～74歳	1,211	223	223	1	-	96	345	4	2	36	221	5
75～79歳	746	195	194	-	-	41	180	1	-	9	160	4
80～84歳	350	100	99	-	-	11	78	-	-	3	83	1
85歳以上	122	34	34	-	-	3	30	-	-	-	24	-
(再掲)												
65歳以上	4,764	878	876	1	5	413	1,302	9	7	162	870	29
65～74歳	3,546	549	549	1	5	358	1,014	8	7	150	603	24
75歳以上	1,218	329	327	-	-	55	288	1	-	12	267	5

(注) T分類不能の産業除く。

K 物 品 不 動 産 業	L 専 門 学 術 研 究 サ ー ビ ス 業	M 宿 泊 業 ・ 飲 食 サ ー ビ ス 業	N 生 活 関 連 サ ー ビ ス 業 ・ 娯 楽 業	O 学 習 支 援 業	P 医 療 ・ 福 祉	Q 複 合 サ ー ビ ス 事 業	R サ ー ビ ス 業 （ 他 の に 分 類 さ れ な い も の ）	S 公 務 （ 他 の に 分 類 さ れ る も の を 除 く ）	T 分 類 不 能 の 産 業	再 掲（注）			男 女 年 齢 （ 5 歳 階 級 ）		
										（ 第 1 次 産 業 ） A ・ B	（ 第 2 次 産 業 ） C ・ E	（ 第 3 次 産 業 ） F ・ S			
人	人	人	人	人	人	人	人	人	人	人	人	人	人	人	総 数
374	963	2,104	1,723	1,480	5,361	544	2,206	1,210	869	2,343	18,432	29,535	308	15～19歳	
2	3	100	17	8	13	1	13	4	18	2	191	1,625	308	20～24歳	
7	38	167	112	78	387	27	75	55	44	15	916	2,240	1,625	25～29歳	
17	71	150	143	114	529	39	144	99	61	40	1,305	2,523	2,240	30～34歳	
34	69	161	152	129	567	52	153	88	63	53	1,565	3,201	2,523	35～39歳	
23	83	209	157	139	766	76	181	141	75	74	1,931	3,597	3,201	40～44歳	
29	128	237	153	207	637	91	231	207	76	73	2,224	3,309	3,597	45～49歳	
32	99	168	157	182	627	78	228	184	77	66	1,978	3,234	3,309	50～54歳	
40	117	155	142	232	579	67	203	158	58	94	1,955	3,197	3,234	55～59歳	
41	123	188	160	197	562	61	238	176	55	168	1,924	2,667	3,197	60～64歳	
36	110	184	172	98	392	39	296	59	85	384	1,959	1,894	2,667	65～69歳	
44	69	223	159	48	197	9	251	23	92	484	1,366	893	1,894	70～74歳	
24	29	99	103	28	59	4	103	7	70	367	646	529	893	75～79歳	
21	14	47	65	14	29	-	55	5	41	296	304	240	529	80～84歳	
16	7	13	22	5	8	-	29	3	35	169	124	78	240	85歳以上	
8	3	3	9	1	9	-	6	1	19	58	44		78		
														(再掲)	
113	122	385	358	96	302	13	444	39	257	1,374	2,484	3,634	3,634	65歳以上	
68	98	322	262	76	256	13	354	30	162	851	2,012	2,787	2,787	65～74歳	
45	24	63	96	20	46	-	90	9	95	523	472	847	847	75歳以上	
														男	
216	569	788	620	664	1,144	323	1,386	792	439	1,503	12,376	13,874	13,874	15～19歳	
1	-	37	5	3	4	1	11	2	6	2	135	131	131	20～24歳	
2	11	69	36	38	76	13	53	38	19	10	617	660	660	25～29歳	
12	41	54	57	55	126	19	101	53	31	30	933	999	999	30～34歳	
21	34	70	52	42	118	33	100	41	29	39	1,113	1,112	1,112	35～39歳	
15	48	73	62	49	153	43	126	87	42	51	1,338	1,409	1,409	40～44歳	
18	60	90	63	80	114	52	147	124	35	55	1,442	1,635	1,635	45～49歳	
19	53	71	55	80	114	46	147	124	41	44	1,271	1,515	1,515	50～54歳	
21	69	47	52	108	99	42	122	110	32	61	1,246	1,456	1,456	55～59歳	
20	89	72	54	96	97	37	127	134	28	95	1,266	1,553	1,553	60～64歳	
19	73	66	41	55	99	28	183	48	40	237	1,295	1,375	1,375	65～69歳	
32	49	76	61	30	85	6	145	15	50	326	936	1,023	1,023	70～74歳	
12	22	35	42	17	31	3	69	7	40	224	441	506	506	75～79歳	
15	11	22	25	9	16	-	32	5	21	195	221	309	309	80～84歳	
4	6	5	10	1	6	-	21	3	18	100	89	143	143	85歳以上	
5	3	1	5	1	6	-	2	1	7	34	33	48	48		
														(再掲)	
68	91	139	143	58	144	9	269	31	136	879	1,720	2,029	2,029	65歳以上	
44	71	111	103	47	116	9	214	22	90	550	1,377	1,529	1,529	65～74歳	
24	20	28	40	11	28	-	55	9	46	329	343	500	500	75歳以上	

(第13表の続き)

男女 年齢 (5歳階級)	総 数	A 農 業 ・ 林 業	う ち 農 業	B 漁 業	C 砂 鉄 採 取 業 ・ 採 石 業	D 建 設 業	E 製 造 業	F 電 気 ・ ガ ス ・ 熱 供 給 ・ 水 道 業	G 情 報 通 信 業	H 郵 便 輸 送 業	I 卸 売 業	J 金 融 業
	人	人	人	人	人	人	人	人	人	人	人	人
女	22,987	840	837	-	3	607	5,446	32	100	365	5,190	511
15～19歳	245	-	-	-	-	4	52	-	-	-	80	-
20～24歳	1,294	5	4	-	-	19	280	3	9	15	300	28
25～29歳	1,653	10	10	-	-	40	332	4	12	22	370	45
30～34歳	1,911	14	14	-	-	31	421	4	11	34	440	28
35～39歳	2,441	23	23	-	1	58	534	3	21	40	568	41
40～44歳	2,803	18	18	-	-	78	704	3	13	62	637	75
45～49歳	2,559	22	22	-	-	64	643	5	12	60	583	88
50～54歳	2,546	33	33	-	-	68	641	6	8	54	597	90
55～59歳	2,402	73	73	-	-	62	596	2	5	41	517	59
60～64歳	2,148	147	147	-	2	80	582	1	2	15	464	36
65～69歳	1,501	158	157	-	-	64	366	1	4	14	313	15
70～74歳	765	143	143	-	-	22	183	-	2	4	159	4
75～79歳	424	101	100	-	-	12	71	-	1	4	98	2
80～84歳	218	69	69	-	-	3	32	-	-	-	50	-
85歳以上	77	24	24	-	-	2	9	-	-	-	14	-
(再掲)												
65歳以上	2,985	495	493	-	-	103	661	1	7	22	634	21
65～74歳	2,266	301	300	-	-	86	549	1	6	18	472	19
75歳以上	719	194	193	-	-	17	112	-	1	4	162	2

(注) T分類不能の産業除く。

K 物 品 不 動 産 業	L 学 術 研 究 ・ 技 術 業	M 宿 泊 業 ・ 飲 食 業	N 生 活 関 連 業	O 学 習 支 援 業	P 医 療 ・ 福 祉	Q 複 合 業	R 他 に 分 類 さ れ な い 業	S 公 務 を 除 く 業	T 分 類 不 能 の 産 業	再 掲 (注)			男 女 年 齢 (5歳階級)	
										(第 1 次 産 業)	(第 2 次 産 業)	(第 3 次 産 業)		
人	人	人	人	人	人	人	人	人	人	人	人	人	人	女
158	394	1,316	1,103	816	4,217	221	820	418	430	840	6,056	15,661	15	15～19歳
1	3	63	12	5	9	-	2	2	12	-	56	177	17	20～24歳
5	27	98	76	40	311	14	22	17	25	5	299	965	19	25～29歳
5	30	96	86	59	403	20	43	46	30	10	372	1,241	21	30～34歳
13	35	91	100	87	449	19	53	47	34	14	452	1,411	23	35～39歳
8	35	136	95	90	613	33	55	54	33	23	593	1,792	25	40～44歳
11	68	147	90	127	523	39	84	83	41	18	782	1,962	27	45～49歳
13	46	97	102	102	513	32	81	60	36	22	707	1,794	29	50～54歳
19	48	108	90	124	480	25	81	48	26	33	709	1,778	31	55～59歳
21	34	116	106	101	465	24	111	42	27	73	658	1,644	33	60～64歳
17	37	118	131	43	293	11	113	11	45	147	664	1,292	35	65～69歳
12	20	147	98	18	112	3	106	8	42	158	430	871	37	70～74歳
12	7	64	61	11	28	1	34	-	30	143	205	387	39	75～79歳
6	3	25	40	5	13	-	23	-	20	101	83	220	41	80～84歳
12	1	8	12	4	2	-	8	-	17	69	35	97	43	85歳以上
3	-	2	4	-	3	-	4	-	12	24	11	30	45	(再掲)
45	31	246	215	38	158	4	175	8	121	495	764	1,605	47	65歳以上
24	27	211	159	29	140	4	140	8	72	301	635	1,258	49	65～74歳
21	4	35	56	9	18	-	35	-	49	194	129	347	51	75歳以上

第14表 男女、産業(大分類)、従業上の地位別15歳以上就業者数

男女 産業(大分類)	総数 (注1)	雇用者				役員
		雇用者総数	正規の職員 従業員	労働者派遣事業 所の派遣社員	パート・アルバイト その他	
総数	51,179	39,187	27,642	802	10,743	3,447
A 農業, 林業 うち 農業	2,340	223	105	4	114	32
B 漁業	2,321	212	94	4	114	30
C 鉱業, 採石業, 砂利採取業	3	1	1	-	-	1
D 建設業	23	17	14	-	3	2
E 製造業	3,401	2,228	1,986	13	229	460
F 電気・ガス・熱供給・水道業	15,008	12,331	9,619	356	2,356	1,295
G 情報通信業	200	196	166	4	26	4
H 運輸業, 郵便業	387	325	281	14	30	37
I 卸売業, 小売業	1,951	1,828	1,396	54	378	53
J 金融業, 保険業	10,065	7,796	4,606	102	3,088	909
K 不動産業, 物品賃貸業	967	878	745	3	130	42
L 学術研究 専門・技術サービス業	374	205	134	-	71	83
M 宿泊業, 飲食サービス業	963	651	536	9	106	77
N 生活関連サービス業, 娯楽業	2,104	1,466	560	17	889	91
O 教育, 学習支援業	1,723	1,093	566	15	512	49
P 医療, 福祉	1,480	1,298	926	25	347	12
Q 複合サービス事業	5,361	5,047	3,493	81	1,473	88
R サービス業 (他に分類されないもの)	544	534	388	9	137	3
S 公務 (他に分類されるものを除く)	2,206	1,541	1,001	35	505	195
T 分類不能の産業	1,210	1,210	977	14	219	-
(再掲)	869	319	142	47	130	14
第1次産業(A、B)	2,343	224	106	4	114	33
第2次産業(C～E)	18,432	14,576	11,619	369	2,588	1,757
第3次産業(F～S)	29,535	24,068	15,775	382	7,911	1,643
男	28,192	20,536	17,605	346	2,585	2,555
A 農業, 林業 うち 農業	1,500	154	78	3	73	27
B 漁業	1,484	144	68	3	73	25
C 鉱業, 採石業, 砂利採取業	3	1	1	-	-	1
D 建設業	20	15	13	-	2	1
E 製造業	2,794	1,840	1,695	5	140	347
F 電気・ガス・熱供給・水道業	9,562	7,755	6,870	177	708	962
G 情報通信業	168	165	147	2	16	3
H 運輸業, 郵便業	287	236	223	6	7	32
I 卸売業, 小売業	1,586	1,488	1,265	39	184	42
J 金融業, 保険業	4,875	3,438	2,859	32	547	667
K 不動産業, 物品賃貸業	456	389	369	-	20	35
L 学術研究 専門・技術サービス業	216	115	82	-	33	50
M 宿泊業, 飲食サービス業	569	355	326	5	24	57
	788	471	321	5	145	60

(注) 従業上の地位「不詳」を含む。

雇人のある 業主	雇人のない 業主	家族 従業者	家庭 内職者	従業上の地位 「不詳」	男女 産業(大分類)
人	人	人	人	人	
1,069	3,992	2,688	246	550	総 数
55	1,110	913	-	7	A 農 業 , 林 業
54	1,106	912	-	7	う ち 農 業
-	1	-	-	-	B 漁 業
1	3	-	-	-	C 鉱業, 採石業, 砂利採取業
137	395	165	-	16	D 建 設 業
213	472	465	176	56	E 製 造 業
-	-	-	-	-	F 電気・ガス・熱供給・水道業
1	22	-	-	2	G 情 報 通 信 業
10	37	12	-	11	H 運 輸 業 , 郵 便 業
218	604	499	-	39	I 卸 売 業 , 小 売 業
6	36	4	-	1	J 金 融 業 , 保 険 業
6	60	17	-	3	K 不 動 産 業 , 物 品 賃 貸 業
54	124	55	-	2	L 学 術 研 究 専 門 ・ 技 術 サービス業
124	199	215	-	9	M 宿 泊 業 , 飲 食 サービス業
103	306	162	3	7	N 生 活 関 連 サービス業, 娯 楽 業
15	145	6	-	4	O 教 育 , 学 習 支 援 業
72	68	57	-	29	P 医 療 , 福 祉
1	5	-	-	1	Q 複 合 サービス 事 業
38	289	68	67	8	R サービス 業 (他に分類されないもの)
-	-	-	-	-	S 公 務 (他に分類されるものを除く)
15	116	50	-	355	T 分 類 不 能 の 産 業
					(再掲)
55	1,111	913	-	7	第 1 次 産 業 (A 、 B)
351	870	630	176	72	第 2 次 産 業 (C ~ E)
648	1,895	1,095	70	116	第 3 次 産 業 (F ~ S)
894	3,218	645	49	295	男
52	1,031	230	-	6	A 農 業 , 林 業
51	1,028	230	-	6	う ち 農 業
-	1	-	-	-	B 漁 業
1	3	-	-	-	C 鉱業, 採石業, 砂利採取業
133	394	66	-	14	D 建 設 業
199	448	123	39	36	E 製 造 業
-	-	-	-	-	F 電気・ガス・熱供給・水道業
1	17	-	-	1	G 情 報 通 信 業
10	32	4	-	10	H 運 輸 業 , 郵 便 業
184	470	94	-	22	I 卸 売 業 , 小 売 業
4	27	-	-	1	J 金 融 業 , 保 険 業
5	42	3	-	1	K 不 動 産 業 , 物 品 賃 貸 業
50	97	8	-	2	L 学 術 研 究 専 門 ・ 技 術 サービス業
88	124	39	-	6	M 宿 泊 業 , 飲 食 サービス業

(第14表の続き)

男女 産業(大分類)	総数 (注1)	雇用者				役員
		総数	正規の職員 従業員	労働者派遣事業 所の派遣社員	パート・アルバイト その他	
	人	人	人	人	人	人
N生活関連サービス業, 娯楽業	620	382	272	4	106	34
O教育, 学習支援業	664	599	483	13	103	8
P医療, 福祉	1,144	963	779	14	170	56
Q複合サービス事業	323	318	261	5	52	2
Rサービス業 (他に分類されないもの)	1,386	926	742	13	171	162
S公務 (他に分類されるものを除く)	792	792	739	6	47	-
T分類不能の産業	439	134	80	17	37	9
(再掲)						
第1次産業(A、B)	1,503	155	79	3	73	28
第2次産業(C～E)	12,376	9,610	8,578	182	850	1,310
第3次産業(F～S)	13,874	10,637	8,868	144	1,625	1,208
女	22,987	18,651	10,037	456	8,158	892
A農業, 林業	840	69	27	1	41	5
うち農	837	68	26	1	41	5
B漁業	-	-	-	-	-	-
C鉱業, 採石業, 砂利採取業	3	2	1	-	1	1
D建設業	607	388	291	8	89	113
E製造業	5,446	4,576	2,749	179	1,648	333
F電気・ガス・熱供給・水道業	32	31	19	2	10	1
G情報通信業	100	89	58	8	23	5
H運輸業, 郵便業	365	340	131	15	194	11
I卸売業, 小売業	5,190	4,358	1,747	70	2,541	242
J金融業, 保険業	511	489	376	3	110	7
K不動産業, 物品賃貸業	158	90	52	-	38	33
L学術研究	394	296	210	4	82	20
M専門・技術サービス業	1,316	995	239	12	744	31
N生活関連サービス業, 娯楽業	1,103	711	294	11	406	15
O教育, 学習支援業	816	699	443	12	244	4
P医療, 福祉	4,217	4,084	2,714	67	1,303	32
Q複合サービス事業	221	216	127	4	85	1
Rサービス業 (他に分類されないもの)	820	615	259	22	334	33
S公務 (他に分類されるものを除く)	418	418	238	8	172	-
T分類不能の産業	430	185	62	30	93	5
(再掲)						
第1次産業(A、B)	840	69	27	1	41	5
第2次産業(C～E)	6,056	4,966	3,041	187	1,738	447
第3次産業(F～S)	15,661	13,431	6,907	238	6,286	435

(注) 従業上の地位「不詳」を含む。

雇人のある 業主	雇人のない 業主	家族 従業者	家庭 内職者	従業上の地位 「不詳」	男女 産業(大分類)
人	人	人	人		
47	125	30	-	2	N生活関連サービス業, 娯楽業
8	45	2	-	2	O教育, 学習支援業
64	51	5	-	5	P医療, 福祉
-	3	-	-	-	Q複合サービス事業
36	225	21	10	6	Rサービス業 (他に分類されないもの)
-	-	-	-	-	S公務 (他に分類されるものを除く)
12	83	20	-	181	T分類不能の産業
					(再掲)
52	1,032	230	-	6	第1次産業(A、B)
333	845	189	39	50	第2次産業(C～E)
497	1,258	206	10	58	第3次産業(F～S)
175	774	2,043	197	255	女
3	79	683	-	1	A農業, 林業
3	78	682	-	1	うち農業
-	-	-	-	-	B漁業
-	-	-	-	-	C鉱業, 採石業, 砂利採取業
4	1	99	-	2	D建設業
14	24	342	137	20	E製造業
-	-	-	-	-	F電気・ガス・熱供給・水道業
-	5	-	-	1	G情報通信業
-	5	8	-	1	H運輸業, 郵便業
34	134	405	-	17	I卸売業, 小売業
2	9	4	-	-	J金融業, 保険業
1	18	14	-	2	K不動産業, 物品賃貸業
4	27	47	-	-	L学術研究
36	75	176	-	3	M宿泊業, 飲食サービス業
56	181	132	3	5	N生活関連サービス業, 娯楽業
7	100	4	-	2	O教育, 学習支援業
8	17	52	-	24	P医療, 福祉
1	2	-	-	1	Q複合サービス事業
2	64	47	57	2	Rサービス業 (他に分類されないもの)
-	-	-	-	-	S公務 (他に分類されるものを除く)
3	33	30	-	174	T分類不能の産業
					(再掲)
3	79	683	-	1	第1次産業(A、B)
18	25	441	137	22	第2次産業(C～E)
151	637	889	60	58	第3次産業(F～S)

第15表 一般世帯の家族類型別世帯数(平成22年～27年)

世帯の家族類型	平成27年		65歳以上 世帯員の いる世帯	平成22年		65歳以上 世帯員の いる世帯	増減率・ 割合の差		65歳以上 世帯員の いる世帯
	世帯	割合(%)		世帯	割合(%)		%	ポイント	
一般世帯	33,147	100.0	18,571	32,416	100.0	16,885	2.3	-	10.0
単独世帯	7,008	21.1	3,085	6,104	18.8	2,327	14.8	2.3	32.6
核家族世帯	18,156	54.8	8,464	17,296	53.4	6,918	5.0	1.4	22.3
夫婦のみの世帯	5,797	17.5	3,717	5,356	16.5	3027	8.2	1.0	22.8
夫婦と子供から成る世帯	9,016	27.2	2,732	8,946	27.6	2,265	0.8	△ 0.4	20.6
ひとり親と子供から成る世帯	3,343	10.1	2,015	2,994	9.2	1,626	11.7	0.8	23.9
男親と子供から成る世帯	561	1.7	389	497	1.5	307	12.9	0.2	26.7
女親と子供から成る世帯	2,782	8.4	1,626	2497	7.7	1319	11.4	0.7	23.3
その他の世帯	7,947	24.0	7,022	8,916	27.5	7,640	△ 10.9	△ 3.5	△ 8.1
(再掲)3世代世帯	6,032	18.2	/	6,995	21.6	/	△ 13.8	△ 3.4	/
(再掲)母子世帯	449	1.4	/	442	1.4	/	1.6	△ 0.0	/
(再掲)父子世帯	43	0.1	/	47	0.1	/	△ 8.5	△ 0.0	/

(注1)「一般世帯」には、世帯の家族類型「不詳」(平成27年:36世帯、平成22年:100世帯)を含む。

(注2)「その他の世帯」の内訳は、「夫婦と両親から成る世帯」、「夫婦とひとり親から成る世帯」、「夫婦、子供と両親から成る世帯」、「兄弟姉妹のみから成る世帯」など

平成 27 年国勢調査の概要

1 調査の目的

国勢調査は、我が国の人口、世帯、産業構造等の実態を明らかにし、国及び地方公共団体における各種行政施策の基礎資料を得ることを目的として行われる国の最も基本的な統計調査である。調査は大正 9 年以来ほぼ 5 年ごとに行われており、平成 27 年国勢調査はその 20 回目に当たる。

2 調査の時期

平成 27 年国勢調査は、平成 27 年 10 月 1 日午前零時（以下「調査時」という。）現在によって行われた。

3 調査の法的根拠

平成 27 年国勢調査は、統計法（平成 19 年法律第 53 号）第 5 条第 2 項の規定並びに次の政令及び総務省令に基づいて行われた。

国勢調査令（昭和 55 年政令第 98 号）

国勢調査施行規則（昭和 55 年総理府令第 21 号）

国勢調査の調査区の設定の基準等に関する省令（昭和 59 年総理府令第 24 号）

4 調査の地域

平成 27 年国勢調査は、我が国の地域のうち、国勢調査施行規則第 1 条に規定する次の島を除く地域において行われた。

(1) 歯舞群島、色丹島、国後島及び択捉島

(2) 島根県隠岐郡隠岐の島町にある竹島

5 調査の対象

平成 27 年国勢調査は、調査時において、本邦内に常住している者について行った。ここで「常住している者」とは、当該住居に 3 か月以上にわたって住んでいるか、又は住むことになっている者をいい、3 か月以上にわたって住んでいる住居又は住むことになっている住居のない者は、調査時現在いた場所に「常住している者」とみなした。ただし、次の者については、それぞれ次に述べる場所に「常住している者」とみなしてその場所で調査した。

(1) 学校教育法（昭和 22 年法律第 26 号）第 1 条に規定する学校、同法第 124 条に規定する専修学校若しくは同法第 134 条第 1 項に規定する各種学校又は就学前の

子どもに関する教育、保育等の総合的な提供の推進に関する法律（平成 18 年法律第 77 号）第 2 条第 7 項に規定する幼保連携型認定こども園に在学している者で、通学のために寄宿舍、下宿その他これらに類する宿泊施設に宿泊しているもの その宿泊している施設

- (2) 病院又は診療所に引き続き 3 か月以上入院している者 その病院
又は診療所
- (3) 船舶（自衛隊の使用する船舶を除く。）に乗り組んでいる者で、陸上に生活の本拠を有するもの その生活の本拠
- (4) 自衛隊の営舎内又は自衛隊の使用する船舶内の居住者 その営舎又は当該船舶が籍を置く地方総監部（基地隊に配属されている船舶については、その基地隊本部）の所在する場所
- (5) 刑務所、少年刑務所又は拘置所に収容されている者のうち死刑の確定した者及び受刑者並びに少年院又は婦人補導院の在院者 その刑務所、少年刑務所、拘置所、少年院又は婦人補導院本邦内に常住している者は、外国人を含めて全て調査の対象としたが、次の者は調査から除外した。
 - (ア) 外国政府の外交使節団・領事機関の構成員（随員を含む。）及びその家族
 - (イ) 外国軍隊の軍人・軍属及びその家族

6 調査事項

平成 27 年国勢調査では、男女の別、出生の年月など世帯員に関する事項を 13 項目、世帯の種類、世帯員の数など世帯に関する事項を 4 項目、計 17 項目について調査した。

7 調査の方法

平成 27 年国勢調査は、総務省統計局 — 都道府県 — 市区町村 — 国勢調査指導員 — 国勢調査員 — 世帯の流れにより行った。

総務大臣により任命された約 70 万人の国勢調査員が、「インターネット回答の利用案内」を世帯ごとに配布した。インターネットによる回答の無かった世帯に対しては、紙の「調査票」を配布し、世帯が調査票に記入した上で、調査員への提出又は郵送による提出のいずれかを選択する方法により行った。

8 集計体系及び結果の公表・提供等

集計体系及び結果の公表・提供等については、「平成 27 年国勢調査の集計体系及び結果の公表・提供等一覧」（次ページ）を参照のこと。

用語の解説

人口

国勢調査における人口は「常住人口」であり、常住人口とは調査時に調査の地域に常住している者をいう。

人口性比

女性 100 人に対する男性の数をいう。

面積

本資料に掲載されている面積（平成 27 年 10 月 1 日時点）は、国土交通省国土地理院が公表した「平成 27 年全国都道府県市区町村別面積調」による。

世帯の種類

国勢調査では、世帯を「一般世帯」と「施設等の世帯」の 2 種類に区分している。

「一般世帯」とは、「施設等の世帯」以外の世帯をいう。

「施設等の世帯」とは、学校の寮・寄宿舎の学生・生徒、病院・療養所などの入院者、社会施設の入所者、自衛隊の営舎内・艦船内の居住者、矯正施設の入所者などから成る世帯をいう。

配偶関係

配偶関係は、届け出の有無にかかわらず、実際の状態により次のとおり区分している。「未婚」はまだ結婚したことのない人、「有配偶」は妻又は夫のある人、「死別」は妻又は夫と死別して独身の人、「離別」は妻又は夫と離別して独身の人をいう。

住居の種類

住居の種類は、一般世帯を「住宅」と「住宅以外」の 2 種類に区分している。

「住宅」とは、一つの世帯が独立して家庭生活を営むことができる建物をいう。

「住宅以外」とは、寄宿舎・寮や病院・学校・旅館・会社・工場・事務所などの建物をいう。

労働力状態

15 歳以上の人について、調査年の 9 月 24 日から 30 日までの 1 週間（以下「調

査週間」という。)に「仕事をしたかどうかの別」により、次のとおり区分したものをいう。

従業上の地位

就業者について、調査期間中にその人が事業を営んでいるか、雇用されているかなどによって、区分したものをいう。

産業・職業

「産業」とは、就業者について、調査週間中、その人が実際に仕事をしていた事業所の主な事業の種類によって分類したものをいう（「休業者」（調査週間中仕事を休んでいた人）については、その人がふだん仕事をしている主な事業所の事業の種類）。

国勢調査の集計に用いている産業分類は、それぞれ日本標準産業分類及び日本標準職業分類を基にしている。個々の産業分類・職業分類の詳しい定義や内容例示については、下記URLの『平成27年国勢調査に用いる産業分類』及び『平成27年国勢調査に用いる職業分類』を参照のこと。

<http://www.stat.go.jp/data/kokusei/2015/users-g.htm>

母子世帯

未婚、死別又は離別の女親と、その未婚の20歳未満の子供のみから成る一般世帯をいう。

父子世帯

未婚、死別又は離別の男親と、その未婚の20歳未満の子供のみから成る一般世帯をいう。

3世代世帯

「3世代世帯」とは、世帯主との続き柄が、祖父母、世帯主の父母（又は世帯主の配偶者の父母）、世帯主（又は世帯主の配偶者）、子（又は子の配偶者）及び孫の直系世代のうち、三つ以上の世代が同居していることが判定可能な世帯をいい、それ以外の世帯員がいるか否かは問わない。したがって、4世代以上が住んでいる場合も含む。また、世帯主の父母、世帯主、孫のように、子（中間の世代）がいない場合も含む。一方、叔父、世帯主、子のように、傍系となる3世代世帯は含まない。

その他の用語

その他の用語は、『平成 27 年国勢調査 調査結果の利用案内 ユーザーズガイド』を参照のこと。

<http://www.stat.go.jp/data/kokusei/2015/users-g.htm>

平成27年国勢調査
人口等基本集計結果

三 条 市 結 果 の 概 要
発 行 三 条 市
発行年月 平 成 28 年 12 月
編 集 三 条 市 総 務 部
政 策 推 進 課 統 計 係
