

平成23年度 公共施設のコスト計算書

平成24年8月
三 条 市



市の花
ひめざゆり



市の木
五葉松



市の鳥
芝地鶏

【 目 次 】

■ 公共施設のコスト計算書の作成目的	4
■ 公共施設のコスト計算書の構成	4
■ 対象施設及び管理運営状況	5

■ 各施設のコスト計算書

コミュニティ・生活

厚生福社会館	6
島田会館	7
しらさぎ荘	8
男女共同参画センター	9
農村環境改善センター	10
労働安全衛生推進施設	11
とたにコミュニティセンター	12
曲谷多目的研修交流施設	13
名下多目的集会施設	14
火葬場	15

福祉・保健

総合福祉センター	16
四日町交流センター	17
福多老人の家	18
八木鼻荘	19
中央いきいきセンター	20
田島いきいきセンター	21
老人福祉センター栄寿荘	22
通勤寮 長久の家	23
栄保健センター	24
下田保健センター	25

社会教育

中央公民館	26
嵐南公民館	27
三条東公民館	28
井栗公民館	29

本成寺公民館	・ ・ ・ ・ ・	30
大崎公民館	・ ・ ・ ・ ・	31
大島公民館	・ ・ ・ ・ ・	32
下田公民館	・ ・ ・ ・ ・	33
中央公民館上林分館	・ ・ ・ ・ ・	34
井栗公民館旭分館	・ ・ ・ ・ ・	35
本成寺公民館月岡分館	・ ・ ・ ・ ・	36
大崎公民館保内分館	・ ・ ・ ・ ・	37
大島公民館須頃分館	・ ・ ・ ・ ・	38
下田公民館森町分館	・ ・ ・ ・ ・	39
図書館	・ ・ ・ ・ ・	40
青少年育成センター	・ ・ ・ ・ ・	41
栄青少年研修センター	・ ・ ・ ・ ・	42
リージョンセンター	・ ・ ・ ・ ・	43
諸橋博士漢学の里	・ ・ ・ ・ ・	44
歴史民俗産業資料館	・ ・ ・ ・ ・	45
下田郷資料館	・ ・ ・ ・ ・	46
丸井今井邸	・ ・ ・ ・ ・	47

スポーツ

市民プール	・ ・ ・ ・ ・	48
体育文化センター	・ ・ ・ ・ ・	49
総合体育館	・ ・ ・ ・ ・	51
大面体育館	・ ・ ・ ・ ・	52
下田体育館	・ ・ ・ ・ ・	53
ウェルネスしただ	・ ・ ・ ・ ・	54
グリーンスポーツセンター	・ ・ ・ ・ ・	55
三條機械スタジアム・運動公園運動広場・多目的 広場	・ ・ ・ ・ ・	56
うるおい広場	・ ・ ・ ・ ・	57
栄体育館	・ ・ ・ ・ ・	58

産業・観光・労政

三条鍛冶道場	・ ・ ・ ・ ・	59
金子新田会館	・ ・ ・ ・ ・	60
勤労福社会館	・ ・ ・ ・ ・	61
職業訓練施設	・ ・ ・ ・ ・	62
勤労青少年ホーム	・ ・ ・ ・ ・	63

農産物加工施設	・ ・ ・ ・ ・ 64
産業開発センター	・ ・ ・ ・ ・ 65
農業体験交流センター	・ ・ ・ ・ ・ 66
農業体験学習施設	・ ・ ・ ・ ・ 68
交流促進センター	・ ・ ・ ・ ・ 69
八木ヶ鼻温泉保養交流施設	・ ・ ・ ・ ・ 70
塩野淵多目的集会施設	・ ・ ・ ・ ・ 71
緑の相談所・熱帯植物園温室・保内休息所(茶室)	・ ・ ・ ・ ・ 72
中浦ヒメサユリ森林公園	・ ・ ・ ・ ・ 73
八木ヶ鼻オートキャンプ場	・ ・ ・ ・ ・ 74

■ 公共施設のコスト計算書の作成目的

公共施設のコスト計算書は、施設の管理運営に要したコスト（経費）はいくらで、その財源として利用者にどの程度負担していただいたか、また施設はどの程度利用があるのかなどを定量的に把握するために作成したものです。

これを活用し、分かりやすい形で公表することで市民の皆様の市政への理解をこれまで以上に深めていただくとともに、更なる市民サービスの向上を目指し公共施設の管理運営方法等について検証し、効率的・効果的な施設運営に努めてまいります。

■ 公共施設のコスト計算書の構成

【収支状況】 ※当該年度の決算額

コスト(A) ※減価償却費は見込んでいません。	ランニングコスト(B)	日常の施設の維持管理、施設の使用許可等に係る経費 (市主催事業の実施経費を除く。) ①人件費 ②光熱水費 ③委託料 ④役務費 ⑤使用料及び賃借料 ⑥消耗品費 ⑦修繕費 (恒常的な工事請負費を含む。)
	大規模修繕費	恒常的な修繕費以外の施設改修等に係る経費
収入(C) ※指定管理者制度導入施設は、「使用料」は「利用料金」を、「歳入額」は「収入額」を記載	使用料(a)	使用料(利用料金)の歳入額(収入額)
	減免前使用料(b)	減額及び免除基準適用前の使用料(利用料金)
	その他	使用料以外の歳入額(収入額)
税金充当額(D)	B-C ※指定管理者制度導入施設は、「指定管理委託料」+「その他市負担経費(①~⑦)」	
税負担割合(E)	D/B	

【利用状況】 ※当該年度実績値

利用率	各部屋の利用率(年間利用時間/開館時間)の平均値
減免割合	使用料の金額ベースでの減額・免除基準適用割合 (b-a/b)
1日当たりのコスト	ランニングコスト/開館日
1日当たりの収入	a/開館日

【部屋別利用率】

各部屋の利用率(年間利用時間/開館時間)

【今後の収支見込み】

施設の改修計画、定員適正化計画等を反映させたA及びCの今後の決算見込み額

※過年度については、A及びCの決算額

【指標のチャート表】

指標／区分	5 (最適)	4 (適正)	3 (要注意)	2 (要検討)	1 (要改善)
利用率	75%以上	50～75%未満	25～50%未満	10～25%未満	10%未満
減免割合	10%未満	10～25%未満	25～50%未満	50～75%未満	75%以上
税負担割合	30%未満	30～40%未満	40～50%未満	50～60%未満	60%以上
耐久性	築10年未満	築10～20年未満	築20～30年未満	築30～40年未満	築40年以上

指標／区分	5 (5類)	4 (4類)	3 (3類)	2 (2類)	1 (1類)
実利用対象	多目的な利用が可能	利用目的が限定される	特定の団体等に限定される	地域(エリア)が限定される	特定の地区等に限定される

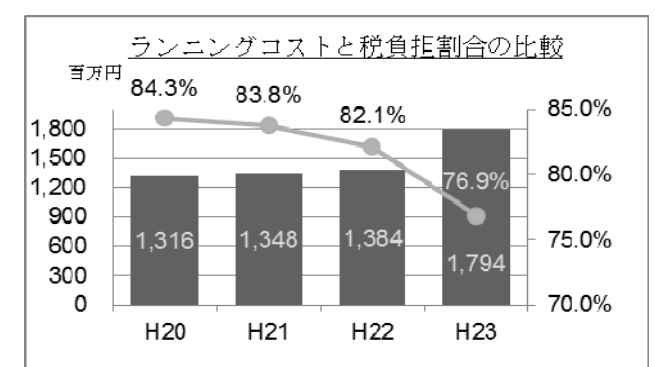
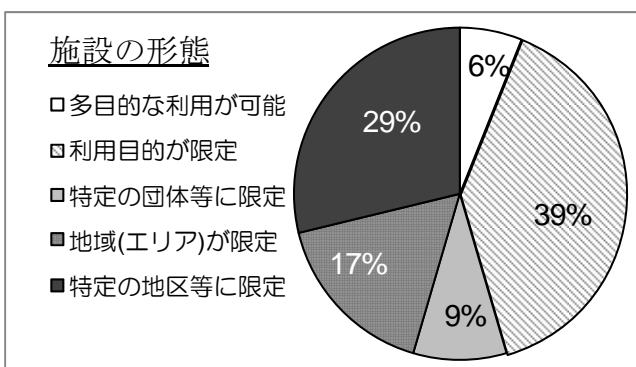
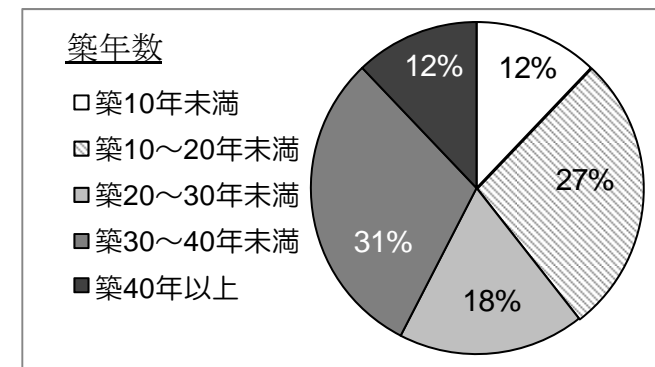
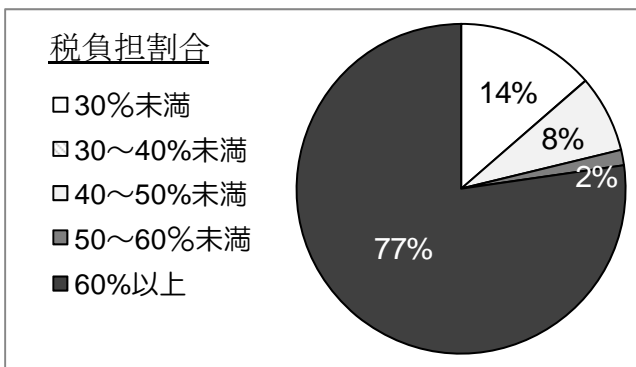
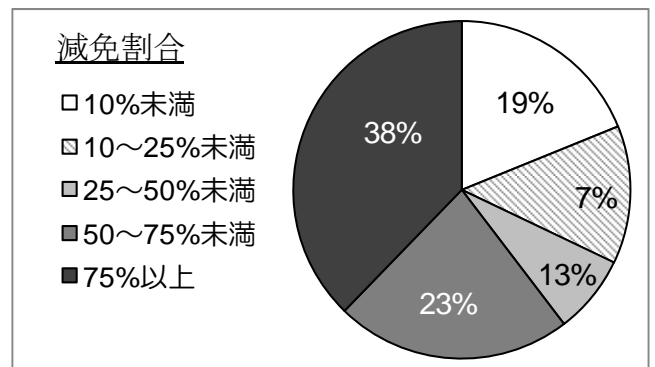
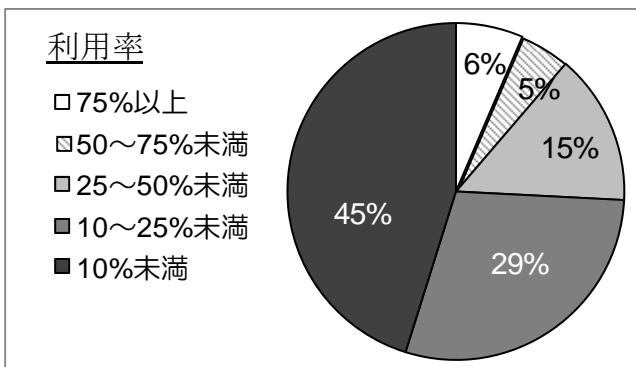
※記載の優先順位 1類 > 2類 > 3類 > 4類 > 5類

■対象施設及び管理運営状況

【対象施設】

受益者負担を基本とする施設のうち、施設の設置目的に対し、その役割を担っているのかどうかなどを検証することで運営方法等の改善が見込まれる公の施設


【管理運営状況】



島田会館

市民の福祉増進と生活文化の向上を図るための施設

【施設概要】

	所在地	島田2丁目4-43				
	設置年度	昭和56年度(築30年)	建設費	64,600千円	国県等補助	有
	利用対象	制限なし	延べ床面積	432.00㎡	(敷地779.36㎡)	
	開館時間	9:00~22:00				
	休館日	年末年始(12月29日~1月3日)				

【施設内容・使用料(H23年4・5月)】

区分	通常(17:00~22:00)		特例(9:00~17:00)	
	基本額	時間額	基本額	時間額
大集会室 (75.00㎡)	500円	300円	500円	200円
相談室 (39.00㎡)	200円	200円	200円	100円
和室 (36.00㎡)	300円	200円	300円	100円
集会室 (53.00㎡)	300円	300円	300円	100円
調理室 (34.00㎡)	200円	200円	200円	100円

※使用料の額は、「時間額」に使用時間数を乗じた額と「基本額」とを合算した額

【施設内容・使用料(H23年6月~)】

区分	一時間当たりの使用料
大集会室 (75.00㎡)	300円
集会室 (53.00㎡)	
和室 (36.00㎡)	200円
相談室 (39.00㎡)	
調理室 (34.00㎡)	

※使用時間に1時間に満たない端数時間があるときは、1時間とみなしてこの表を適用する

※営利又は営業を目的とする使用については、この表の金額の10倍の額の使用料を徴収する

平成23年度の実績

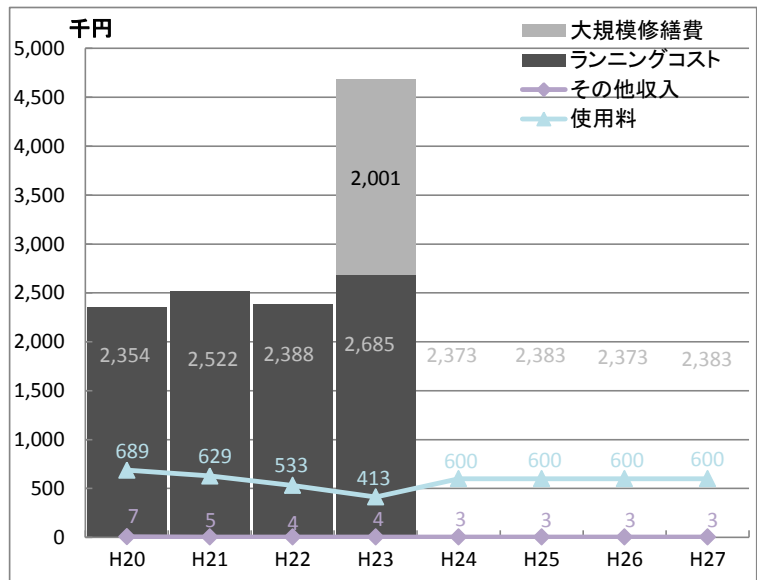
【収支状況】

項目	金額
コスト	4,686,737円
ランニングコスト (指定管理委託料)	2,685,437円 (0円)
大規模修繕費	2,001,300円
収入	416,740円
使用料 (減免前使用料)	412,700円 (488,800円)
その他	4,040円
税金充当額	2,268,697円
税負担割合	84.5%

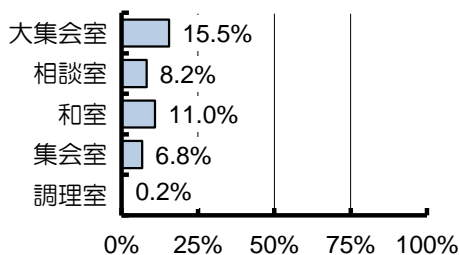
【利用状況】

利用率	8.3%
減免割合	15.6%
1日当たりのコスト	13,055円
1日当たりの収入	1,150円

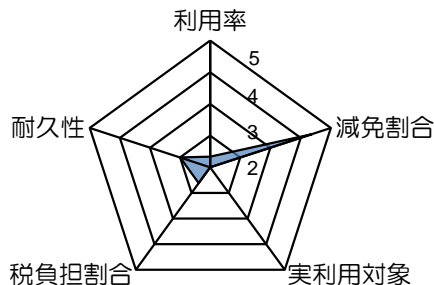
【今後の収支見込み】



【部屋別利用率】



【指標のチャート表】



- 5 最適
- 4 適性
- 3 要注意
- 2 要検討
- 1 要改善

【施設概要】

	所在地	矢田888				
	設置年度	平成19年度（築4年）	建設費	399,236千円	国県等補助	無
	利用対象	制限なし	延べ床面積	1228.95㎡	（敷地4000.00㎡）	
	開館時間	9:00~21:00				
	休館日	12月31日・1月1日				

【施設内容・使用料】

入館料	
大人(12歳以上65歳未満)	400円
大人(65歳以上)	300円
子供（12歳未満）	100円

区分	1時間当たり
和室1 (20.35㎡)	500円
和室2 (20.35㎡)	500円
和室3 (20.43㎡)	500円
和室4 (20.43㎡)	500円
多目的研修室 (43.14㎡)	1,000円
大広間 (139.03㎡)	無料

平成23年度の実績

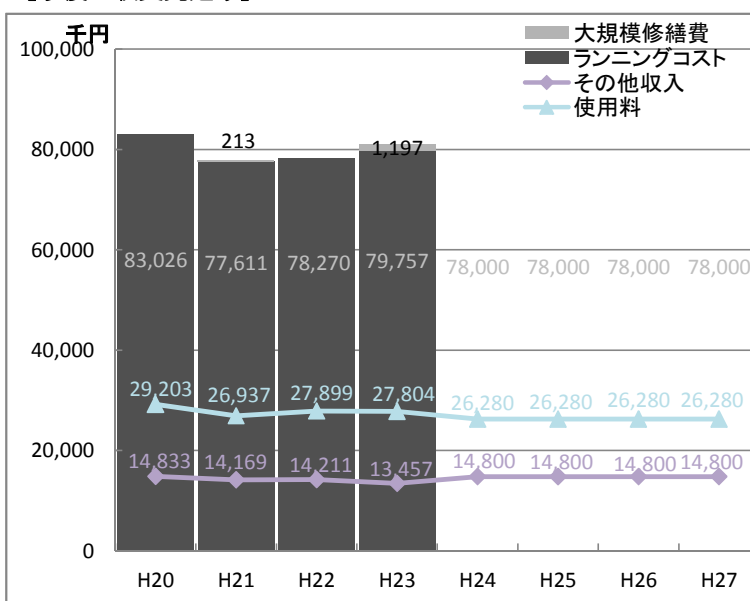
【収支状況】

項目	金額
コスト	80,954,071円
ランニングコスト (指定管理委託料)	79,757,071円 (38,991,000円)
大規模修繕費	1,197,000円
収入	41,261,302円
使用料 (減免前使用料)	27,803,965円 (28,772,465円)
その他	13,457,337円
税金充当額	38,495,769円
税負担割合	48.3%

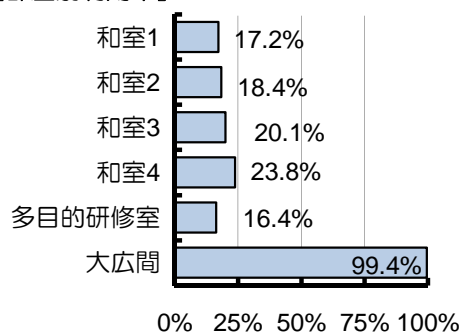
【利用状況】

利用率	32.6%
減免割合	3.4%
1日当たりのコスト	225,499円
1日当たりの収入	77,448円

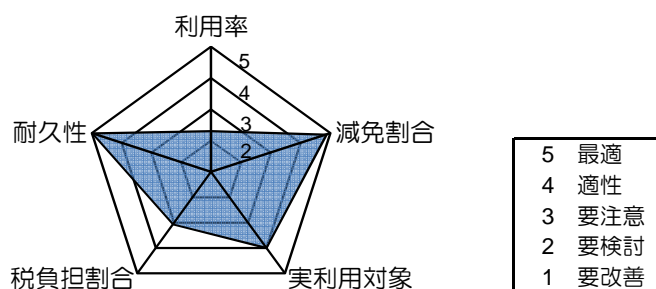
【今後の収支見込み】



【部屋別利用率】




【指標のチャート表】



男女共同参画センター

男女共同参画を促進する市民活動を支援するための施設

【施設概要】

	所在地	田島2丁目22-36 ※H23年4月から勤労福祉会館2階第2会議室へ移設		
	設置年度	昭和40年度(築46年)	建設費	※「勤労福祉会館」参照 国県等補助 ※「勤労福祉会館」参照
	利用対象	許可を受けた登録団体	延べ床面積	360.00㎡
	開館時間	9:00~21:30		
	休館日	月曜日、祝日の翌日、年末年始(12月29日~1月3日)		

【施設内容・使用料(H23年4・5月)】

区分	基本額	時間額
第1集会室 (76.76㎡)	300円	100円
第2集会室 (87.25㎡)	300円	100円
和室 (23.90㎡)	200円	100円

※使用料の額は、「時間額」に使用時間数を乗じた額と「基本額」とを合算した額

【施設内容・使用料(H23年6月~)】

区分	1時間当たりの使用料
第1集会室 (76.76㎡)	100円
第2集会室 (87.25㎡)	
和室 (23.90㎡)	

※使用時間に1時間に満たない端数時間があるときは、1時間とみなしてこの表を適用する

平成23年度の実績

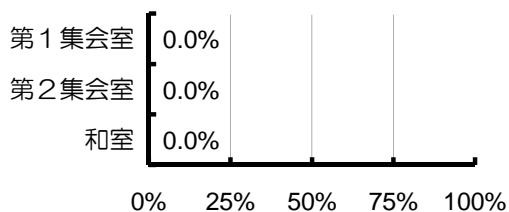
【収支状況】

項目	金額
コスト	0円
ランニングコスト (指定管理委託料)	0円 (0円)
大規模修繕費	0円
収入	0円
使用料 (減免前使用料)	0円 (0円)
その他	0円
税金充当額	0円
税負担割合	0.0%

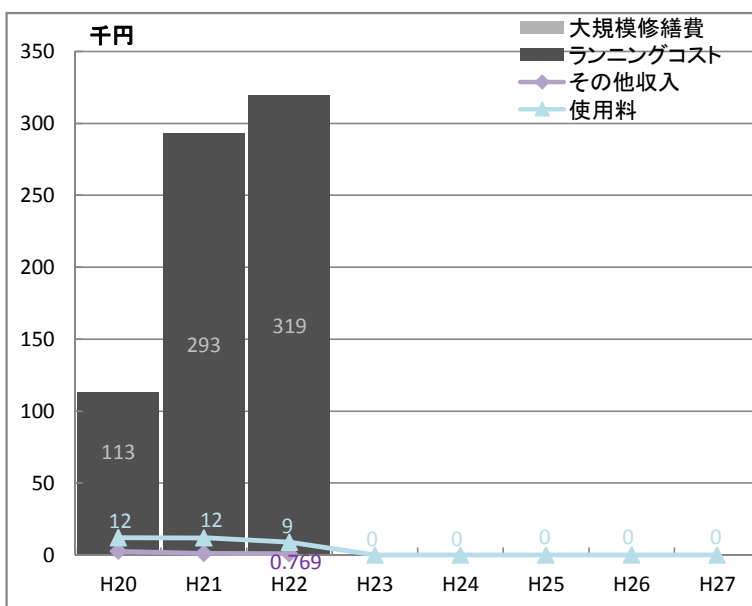
【利用状況】

利用率	0.0%
減免割合	0.0%
1日当たりのコスト	0円
1日当たりの収入	0円

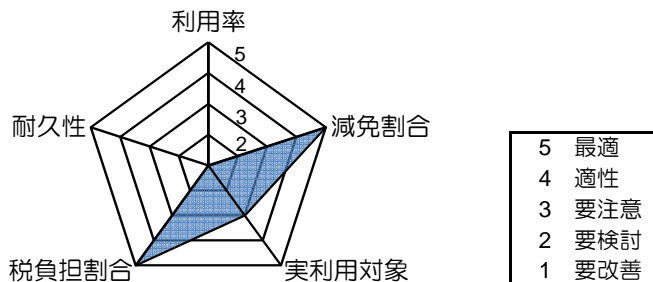
【部屋別利用率】



【今後の収支見込み】




【指標のチャート表】



農村環境改善センター

市民の健康増進と地域の連帯感を醸成するための施設

【施設概要】

	所在地	新堀2111				
	設置年度	昭和59年度(築27年)	建設費	408,839千円	国県等補助	有
	利用対象	制限なし	延べ床面積	1466.88㎡	(敷地8685.07㎡)	
	開館時間	8:30~22:00				
	休館日	年末年始(12月29日~1月3日)				

【施設内容・使用料(H23年4・5月)】

区分		午前	午後	昼間	夜間	全日
		8:30~12:00	12:00~17:00	8:30~17:00	17:00~22:00	8:30~22:00
健康相談室 (27.90㎡)	暖房未使用	800円	1,100円	1,800円	1,300円	3,100円
視聴覚室 (56.92㎡)						
会議室 (56.91㎡)	暖房使用	1,800円	2,500円	4,300円	3,100円	7,400円
クラブ室 (21.47㎡)						
和室会議室 (85.86㎡)	暖房未使用	1,100円	1,600円	2,600円	1,900円	4,500円
調理実習室 (66.12㎡)	暖房使用	2,600円	4,000円	6,500円	4,500円	11,000円
多目的ホール (295.52㎡)	暖房未使用	5,100円	7,300円	12,300円	7,800円	20,100円
	暖房使用	15,200円	21,700円	36,800円	22,700円	59,500円

【施設内容・使用料(H23年6月~)】

区分	1時間当たりの利用料金
視聴覚室 (56.92㎡)	300円
会議室 (56.91㎡)	
クラブ室 (21.47㎡)	200円
和室会議室 (85.86㎡)	400円
調理実習室 (66.12㎡)	
多目的ホール (295.52㎡)	1,600円

※使用時間に1時間に満たない端数時間があるときは、1時間とみなしてこの表を適用する

平成23年度の実績

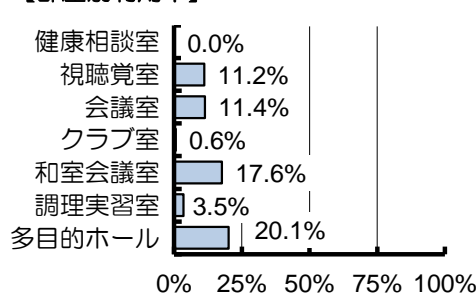
【収支状況】

項目	金額
コスト	8,200,468円
ランニングコスト (指定管理委託料)	7,383,698円 (0円)
大規模修繕費	816,770円
収入	120,966円
使用料 (減免前使用料)	74,200円 (2,907,000円)
その他	46,766円
税金充当額	7,262,732円
税負担割合	98.4%

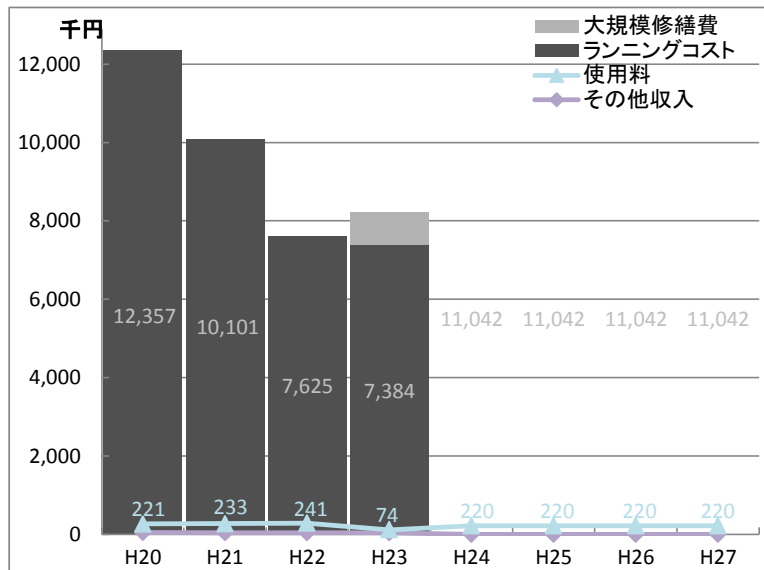
【利用状況】

利用率	9.2%
減免割合	97.4%
1日当たりのコスト	22,843円
1日当たりの収入	207円

【部屋別利用率】



【今後の収支見込み】



【指標のチャート表】

