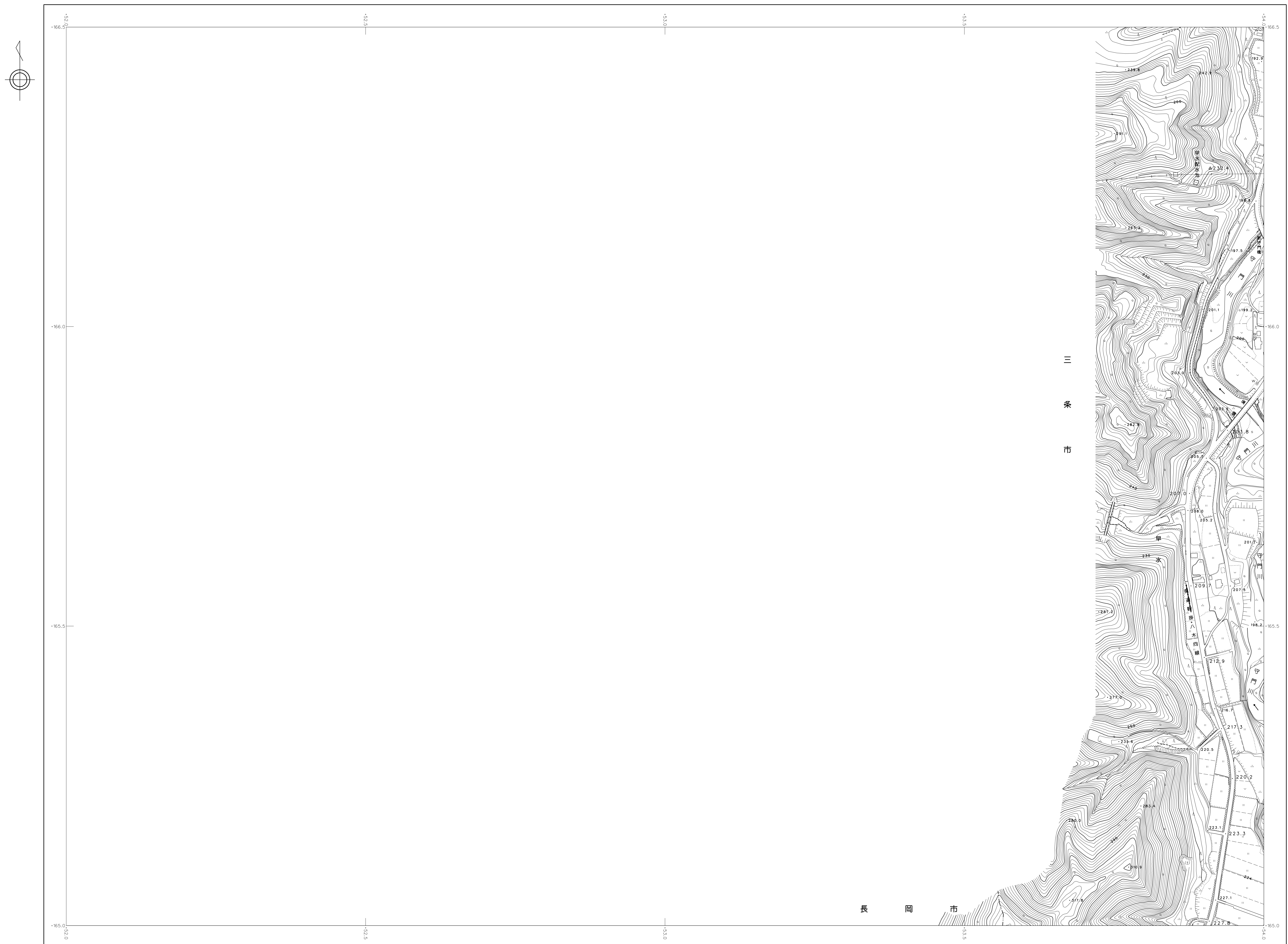






三 条 市 地 形 図



VIII-EF 433

	EF431	EF432
	EF433	EF434
	EF531	EF532

記号		
	建物	△ 37.2 三角点
	堅ろう建物	◎ 25.62 水準点
	弱壁舎	△ 42.3 多角形又は四角形等 の交点等
	堅ろう無壁舎	△ 25.73 公共基準点 (三角点) 公共基準点 (水準点)
		△ 26.2 電子基準点
		12.62 標石を有しない 標高点
		・ 15.8 図化機測定 による標高点

[illegible][illegible]

田	△	東 園	▽	園 庭
田	△	東 園	▽	園 庭
▽	○	その他の 廣大畑	山 山	荒地
▽	○	足 跡	山 山	荒地
▽	…	…	…	はい、地盤
▽	…	…	…	…
▽	パイプ フル 堀	広 原	腐 林	し の 地
▽	桑 堀	針 葉 樹 林	テ	やし 利 便 林
六	茶 堀	竹 林	…	遊 地
六	…	…	…	…

座標系は平成14年国土交通省告示第9号の規定
による第Ⅴ座標系
投影は横メルカトル図法
図郭に表示してある座標値はキロメートル単位
高さの基準は東京湾の平均海面
等高線の間隔は2メートル

VIII-EF 433

計画機関 三 条 市
作業機関 朝日航洋株式会社