

EF214	EF223	EF224
EF312	EF321	EF322
	EF323	EF324

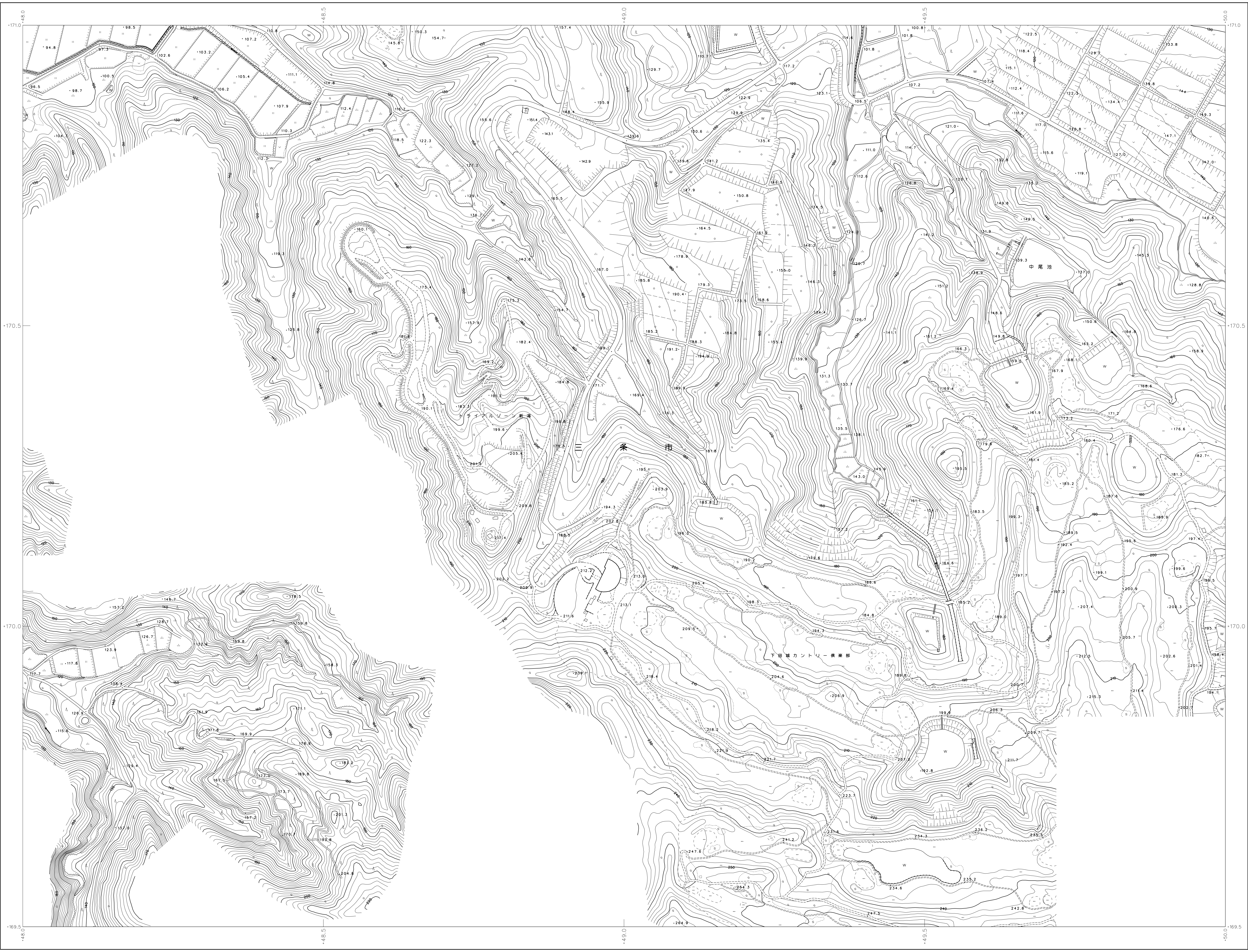
記 号	
	△ 37.2 三角点
	● 25.62 水準点
	○ 42.3 水準点
	▽ 35.6 水準点
	● 25.73 水準点
	● 25.62 水準点
	● 12.3 水準点
	● 15.8 水準点

△ 37.2 三角点	△ 37.2 三角点
● 25.62 水準点	● 25.62 水準点
○ 42.3 水準点	○ 42.3 水準点
▽ 35.6 水準点	▽ 35.6 水準点
● 25.73 水準点	● 25.73 水準点
● 25.62 水準点	● 25.62 水準点
● 12.3 水準点	● 12.3 水準点
● 15.8 水準点	● 15.8 水準点

△ 37.2 三角点	△ 37.2 三角点
● 25.62 水準点	● 25.62 水準点
○ 42.3 水準点	○ 42.3 水準点
▽ 35.6 水準点	▽ 35.6 水準点
● 25.73 水準点	● 25.73 水準点
● 25.62 水準点	● 25.62 水準点
● 12.3 水準点	● 12.3 水準点
● 15.8 水準点	● 15.8 水準点

△ 37.2 三角点	△ 37.2 三角点
● 25.62 水準点	● 25.62 水準点
○ 42.3 水準点	○ 42.3 水準点
▽ 35.6 水準点	▽ 35.6 水準点
● 25.73 水準点	● 25.73 水準点
● 25.62 水準点	● 25.62 水準点
● 12.3 水準点	● 12.3 水準点
● 15.8 水準点	● 15.8 水準点

座標系は平成14年国土交通省告示第9号の規定による第Ⅴ座標系
投影は横メルカトル図法
図影に示してある座標値はキロメートル単位
高さの基準は東京湾の平均海面
等高線の間隔は2メートル



平成18年測量
令和4年修正
令和5年修正

平成17年5月撮影空中写真
平成17年11月現地調査
平成29年5月撮影空中写真
令和3年11月現地調査
平成29年5月撮影空中写真
令和4年10月現地調査

1:2,500

「この測量成果は、国土地理院長の助言を受けて得たものである。
(助言番号) 令4 北公 第166号」