

幼稚園・保育所(園)・認定こども園から小学校・義務教育学校へつなぐ

わくわくチャレンジ

【安心わくわくプログラム(家庭版)】



三条市教育委員会では、幼児期の遊びや生活を中心とした育ちを大切にしながら、子どもたちが学校生活をスムーズに送っていけるように、「幼稚園・保育所(園)・認定こども園と小学校・義務教育学校の連携」を進めています。

ご家庭がお子さんの育ちを応援していただけるように【安心わくわくプログラム(家庭版)】『わくわくチャレンジ』を作成しました。入学への不安が“安心感”と“わくわく感”に変わるように楽しくチャレンジしてみてください。

三条市教育委員会

幼稚園・保育所（園）・認定こども園と小学校・義務教育学校の連携を進めています

とりくみ 1

幼稚園・保育所（園）・認定こども園と小学校・義務教育学校の交流活動を行います

遊びを中心とした幼稚園・保育所（園）等の生活から、学習が中心となる学校の生活に不安なくつなげるため、子どもや先生の交流活動を活発に行っています。

① 子どもの交流活動

年長児が「運動会」や「児童会祭り」など学校の行事や「国語」や「生活」などの授業に参加することで、学校生活への不安を少なくし、学校への期待感を高めています。

② 先生の交流活動

幼稚園・保育所（園）等と学校の先生が相互に保育や授業を参観し合ったり交流したりすることで、子どもの育ちや学び、保育や授業の方法などについて理解を深めています。



1年生と一緒に玉入れ



児童会祭りに参加



1年生と英語で遊ぶ



幼稚園と保育所が一緒にお弁当



5年生と稲刈り交流



合同職員研修会

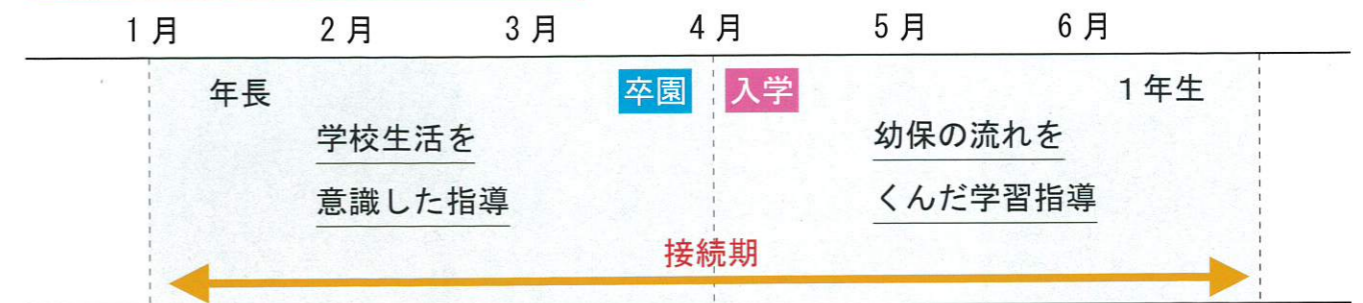
※学校…小学校・義務教育学校（前期課程）のことをいう。

とりくみ 2

育ちのつながりを意識した指導を行います

幼児期の育ちを大切に、学校へ安心して入学できるようにするため、【安心わくわくプログラム】【スタートモデルカリキュラム】によりつながりを意識したていねいな指導を行っています。

『接続期』の指導のイメージ



次の**“3つの力”**を『接続期』において、伸ばしていきます

① 生活する力

- ・環境の変化に適応していく力や身の回りのことができる力
- ・生活習慣に関する力
- ※例えば・・・
- ・生活リズム
- ・食事・早寝・早起きなど
- ・排せつ・身の回りの始末

② かかわる力

- ・様々な人とかかわる力
- ・自分の感情や意志を表現しながら支え合う力
- ※例えば・・・
- ・規範意識
- ・聞く・話す・伝え合う
- ・先生や友達との関係づくり

③ 学ぶ力

- ・学習の基礎となる興味・関心や意欲、能力など
- ※例えば・・・
- ・自然事象、文字や数字への興味
- ・運動能力
- ・表現力（絵、工作、音楽など）

特に、**「生活する力」「かかわる力」**は、**家庭と一緒に伸ばしていく必要があります!!**

学校生活をスムーズに送っていくために

家庭での

20のチャレンジ



にゅうがく 入学してからあわてないよう、いま まいにち せいかつしゅう 今から毎日の生活習慣をチェックしてみよう。できないことがあってもあせらず、たの うれしゅう 楽しく練習しようね。

| | | | |
|---------|--------------------------|--------|-----------------------------|
| 一日の生活 | ①朝決まった時刻に起きる。 | 食事・トイレ | ⑪座って食事をする。 |
| | ②夜決まった時刻に寝る。 | | ⑫はしを正しく持つ。 |
| | ③朝と夜、歯磨きをする。 | | ⑬食後に自分の食器をさげる。 |
| | ④登園（4月からは登校）時刻がわかり、守る。 | | ⑭和式トイレの使い方が分かる。 |
| 身の回りの始末 | ⑤服は一人で立ったまま着る。 | 聞く・話す | ⑮服や下着を全部脱がずに上手に下げてトイレで用をたす。 |
| | ⑥脱いだ服は決まった場所に置く。 | | ⑯きちんとあいさつをする。 |
| | ⑦かかとを踏まずに靴をはく。脱いだ靴をそろえる。 | | ⑰名前を呼ばれたら「はい」と返事をする。 |
| | ⑧自分の持ち物を見分ける。 | | ⑱「ありがとう」「ごめんなさい」が言える。 |
| | ⑨自分で出したおもちゃを元の場所に片付ける。 | | ⑲困ったときは、家の人に話す。 |
| | ⑩ほうきとぞうきんの使い方が分かる。 | | ⑳家の人の話をきちんと聞く。 |

あたたかいサポートをしてあげましょう！

※できたことをほめてあげながら、裏面の「1年生へのパスポート」をお子さんに差し上げてください。



たいへん
よくでき
ました。

1ねんせいへのパスポート

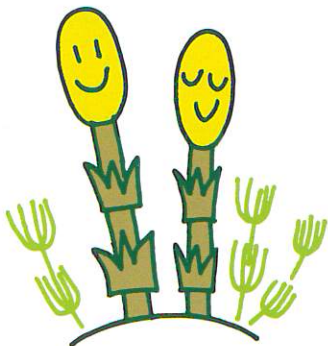
さん

あなたは、まいにちともだちとげんきにあそび、せんせいや
おうちのひとのはなしをよくきき、できることがいっぱいふえま
したので、パスポートをさしあげます。

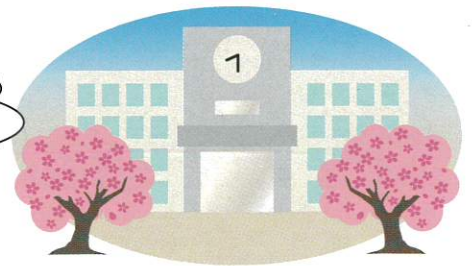
がっこうにいてもがんばってください。

ねん 3がつ にち

よい



がっこう 学校ってどんなところ～？



にゅうがくしき きょう いちねんせい
入学式！今日から1年生！
なまえ よ げん き
名前を呼ばれ元気に
「はい！」

ドキドキしながら
せんせい はなし
先生のお話を
き
聞いています。



ある とうこう
歩いて登校します。

とお ちいき の
遠い地域はスクールバスに
まも
乗ります。
しゅうごう じ かん
集合時間をしっかり守り
ます。



こくご きん すう おん
「国語」「算数」「音
がく
楽」・・・
なつ おお
夏は大きなプールで体
いく じゅぎょう たい
育の授業です。
みんなと いっしょ べんきょう
一緒に勉強を
します。



とうばん きゅうしょく くば きょう なに
当番が給食を配ります。今日のメニューは何かなあ？



わくわくチャレンジ【安心わくわくプログラム(家庭版)】

令和4年4月発行 発行 三条市教育委員会 編集 三条市教育委員会 子どもの育ちサポートセンター・学校教育課
〒959-1192 三条市新堀 1311 TEL (0256) 45-1131 FAX (0256) 45-1130 E-mail: kodomosupport@city.sanjo.niigata.jp

～幼保小接続期モデルプログラム～「安心わくわくプログラム」は、三条市ホームページからご覧いただけます。
<http://www.city.sanjo.niigata.jp/>