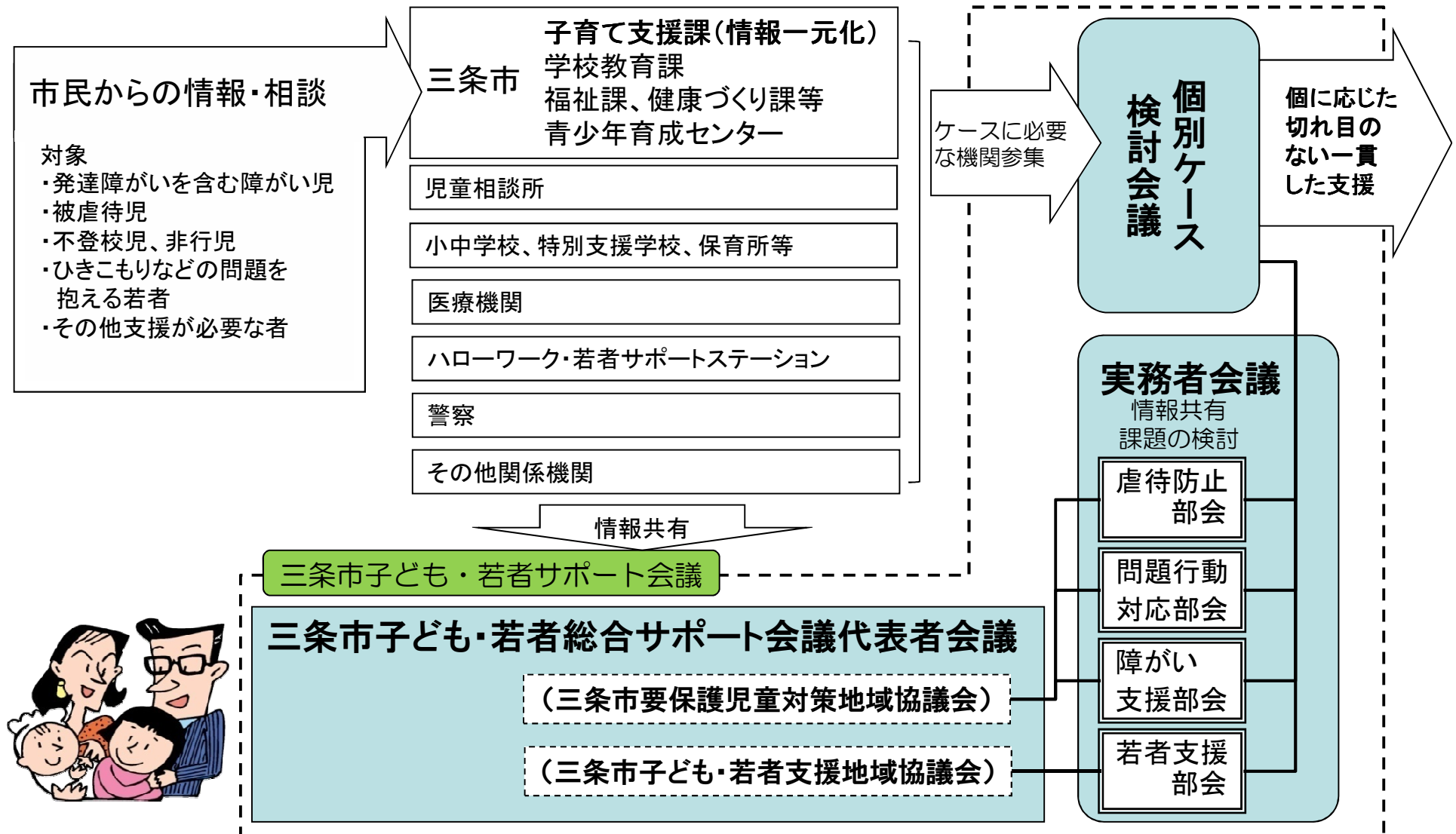


三条市総合サポートシステム

資料 2

子ども・若者という「三条市民」を、乳幼児から就労に至るまで、切れ目なく、総合的に必要な支援を行うため、市がその情報を一元化し、関係機関が連携して、個に応じた支援を 継続的に行えるようにするシステム



子ども・若者総合サポートシステムの流れ [障がい(発達障がいを含む)]

