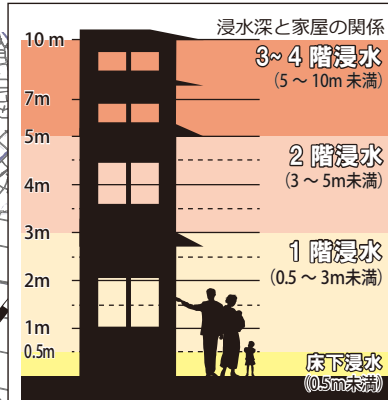


五十嵐川とその支川※が決壊したら

浸水想定区域図 (参考) 想定最大規模 発生頻度は極めて低いが理論上起こり得る大雨 【三条エリア・栄エリア】

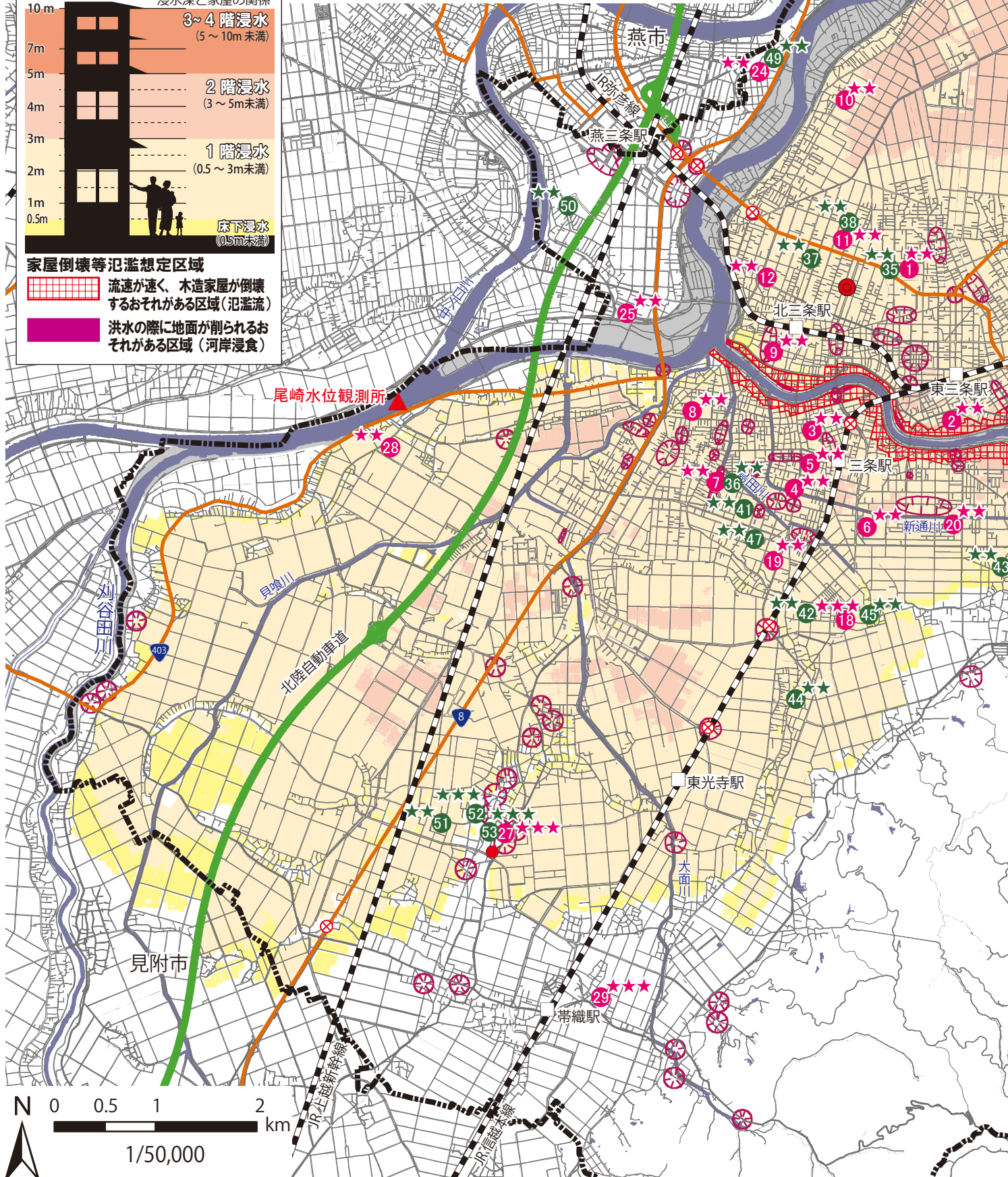
この図は、約1,000年に一度の確率で発生する大雨によって、五十嵐川とその支川が決壊した場合に浸水が予想される範囲やその深さを表したものです。

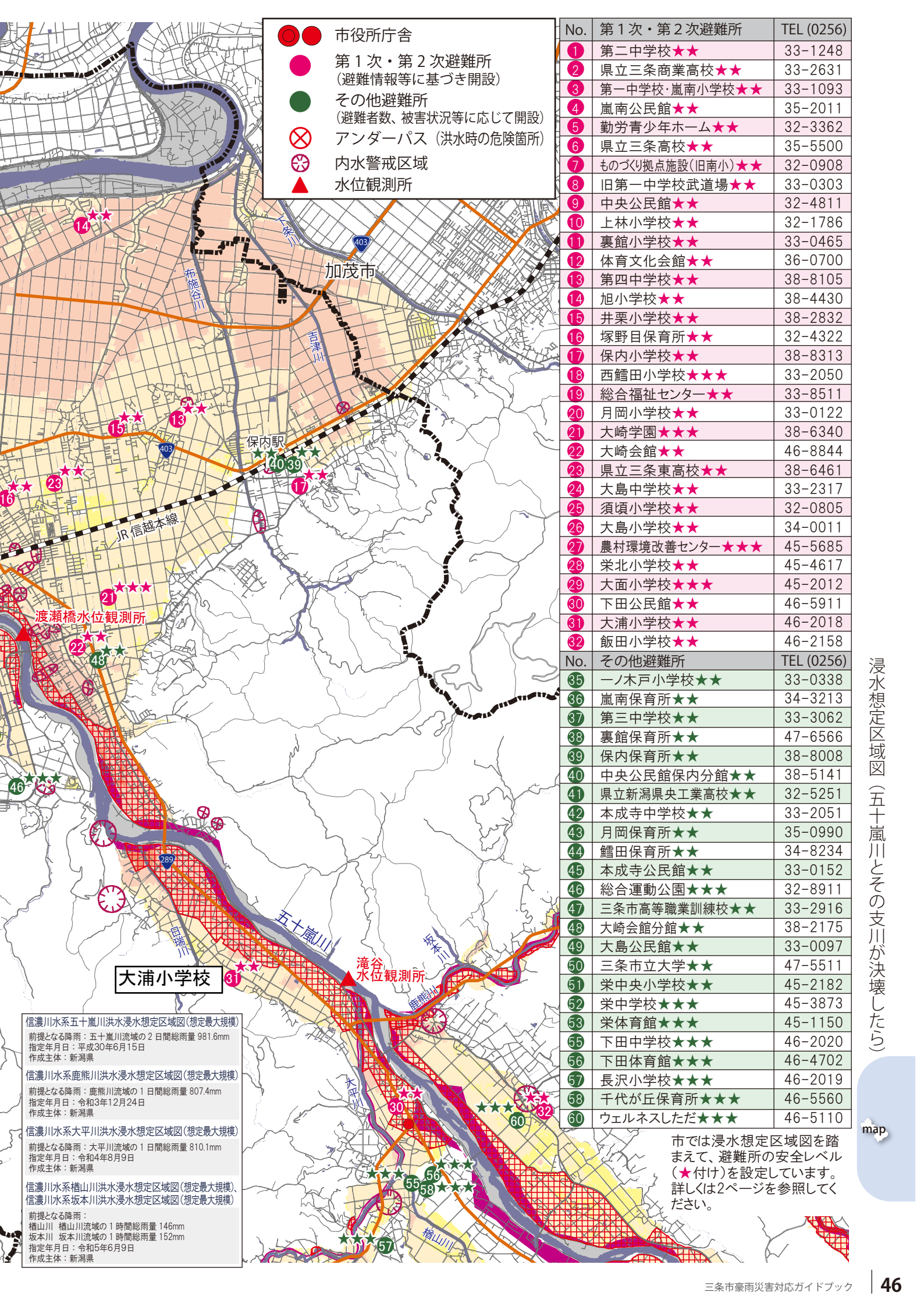
この図で色がついていない場所は、計算上では浸水しない場所です。しかし、雨の降り方によっては、この図に浸水が示されていない場所でも浸水する可能性がありますので注意してください。



家屋倒壊等氾濫想定区域

- 流速が速く、木造家屋が倒壊するおそれがある区域 (氾濫流)
- 洪水の際に地面が削られるおそれがある区域 (河岸浸食)





- 市役所庁舎
- 第1次・第2次避難所 (避難情報等に基づき開設)
- その他避難所 (避難者数、被害状況等に応じて開設)
- ⊗ アンダーパス (洪水時の危険箇所)
- ⊗ 内水警戒区域
- ▲ 水位観測所

No.	第1次・第2次避難所	TEL (0256)
1	第二中学校★★	33-1248
2	県立三条商業高校★★	33-2631
3	第一中学校・嵐南小学校★★	33-1093
4	嵐南公民館★★	35-2011
5	勤労青少年ホーム★★	32-3362
6	県立三条高校★★	35-5500
7	ものづくり拠点施設(旧南小)★★	32-0908
8	旧第一中学校武道場★★	33-0303
9	中央公民館★★	32-4811
10	上林小学校★★	32-1786
11	裏館小学校★★	33-0465
12	体育文化会館★★	36-0700
13	第四中学校★★	38-8105
14	旭小学校★★	38-4430
15	井栗小学校★★	38-2832
16	塚野目保育所★★	32-4322
17	保内小学校★★	38-8313
18	西鱈田小学校★★★	33-2050
19	総合福祉センター★★	33-8511
20	月岡小学校★★	33-0122
21	大崎学園★★★	38-6340
22	大崎会館★★	46-8844
23	県立三条東高校★★	38-6461
24	大島中学校★★	33-2317
25	須頃小学校★★	32-0805
26	大島小学校★★	34-0011
27	農村環境改善センター★★★	45-5685
28	栄北小学校★★	45-4617
29	大面小学校★★★	45-2012
30	下田公民館★★	46-5911
31	大浦小学校★★	46-2018
32	飯田小学校★★	46-2158
No.	その他避難所	TEL (0256)
35	一ノ木戸小学校★★	33-0338
36	嵐南保育所★★	34-3213
37	第三中学校★★	33-3062
38	裏館保育所★★	47-6566
39	保内保育所★★	38-8008
40	中央公民館保内分館★★	38-5141
41	県立新潟県央工業高校★★	32-5251
42	本成寺中学校★★	33-2051
43	月岡保育所★★	35-0990
44	鱈田保育所★★	34-8234
45	本成寺公民館★★	33-0152
46	総合運動公園★★★	32-8911
47	三条市高等職業訓練校★★	33-2916
48	大崎会館分館★★	38-2175
49	大島公民館★★	33-0097
50	三条市立大学★★	47-5511
51	栄中央小学校★★	45-2182
52	栄中学校★★★	45-3873
53	栄体育館★★★	45-1150
55	下田中学校★★★	46-2020
56	下田体育館★★★	46-4702
57	長沢小学校★★★	46-2019
58	千代が丘保育所★★★	46-5560
60	ウェルネスしただ★★★	46-5110

浸水想定区域図(五十嵐川とその支川が決壊したら)

信濃川水系五十嵐川洪水浸水想定区域図(想定最大規模)
 前提となる降雨：五十嵐川流域の2日間総雨量 981.6mm
 指定年月日：平成30年6月15日
 作成主体：新潟県

信濃川水系鹿熊川洪水浸水想定区域図(想定最大規模)
 前提となる降雨：鹿熊川流域の1日間総雨量 807.4mm
 指定年月日：令和3年12月24日
 作成主体：新潟県

信濃川水系大平川洪水浸水想定区域図(想定最大規模)
 前提となる降雨：大平川流域の1日間総雨量 810.1mm
 指定年月日：令和4年8月9日
 作成主体：新潟県

**信濃川水系榑山川洪水浸水想定区域図(想定最大規模)、
 信濃川水系坂本川洪水浸水想定区域図(想定最大規模)**
 前提となる降雨：
 榑山川 榑山川流域の1時間総雨量 146mm
 坂本川 坂本川流域の1時間総雨量 152mm
 指定年月日：令和5年6月9日
 作成主体：新潟県

市では浸水想定区域図を踏まえて、避難所の安全レベル(★付け)を設定しています。詳しくは2ページを参照してください。

map

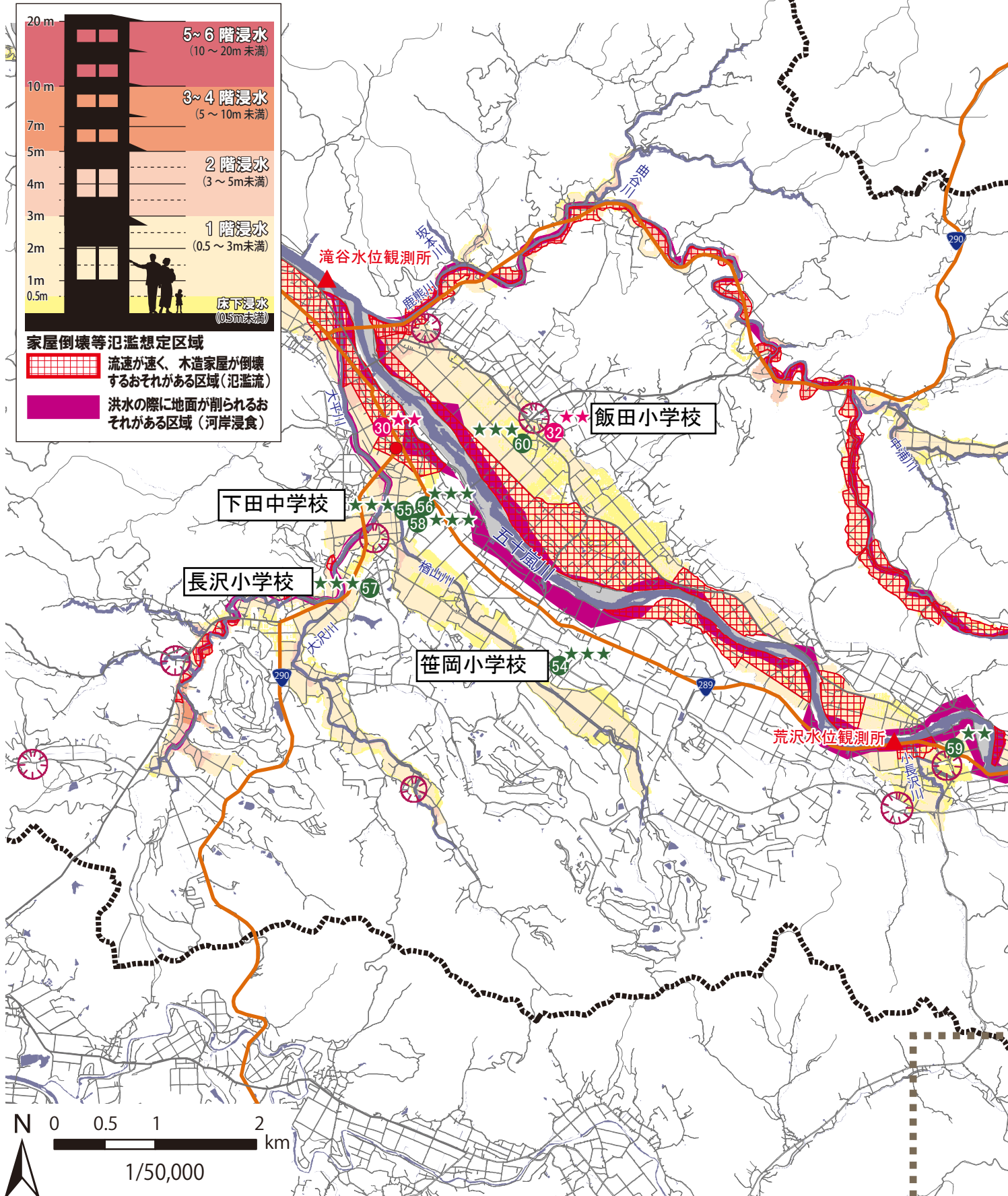
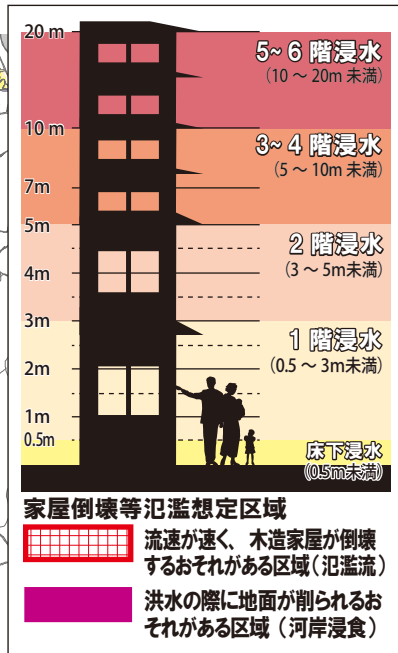
五十嵐川とその支川※が決壊したら

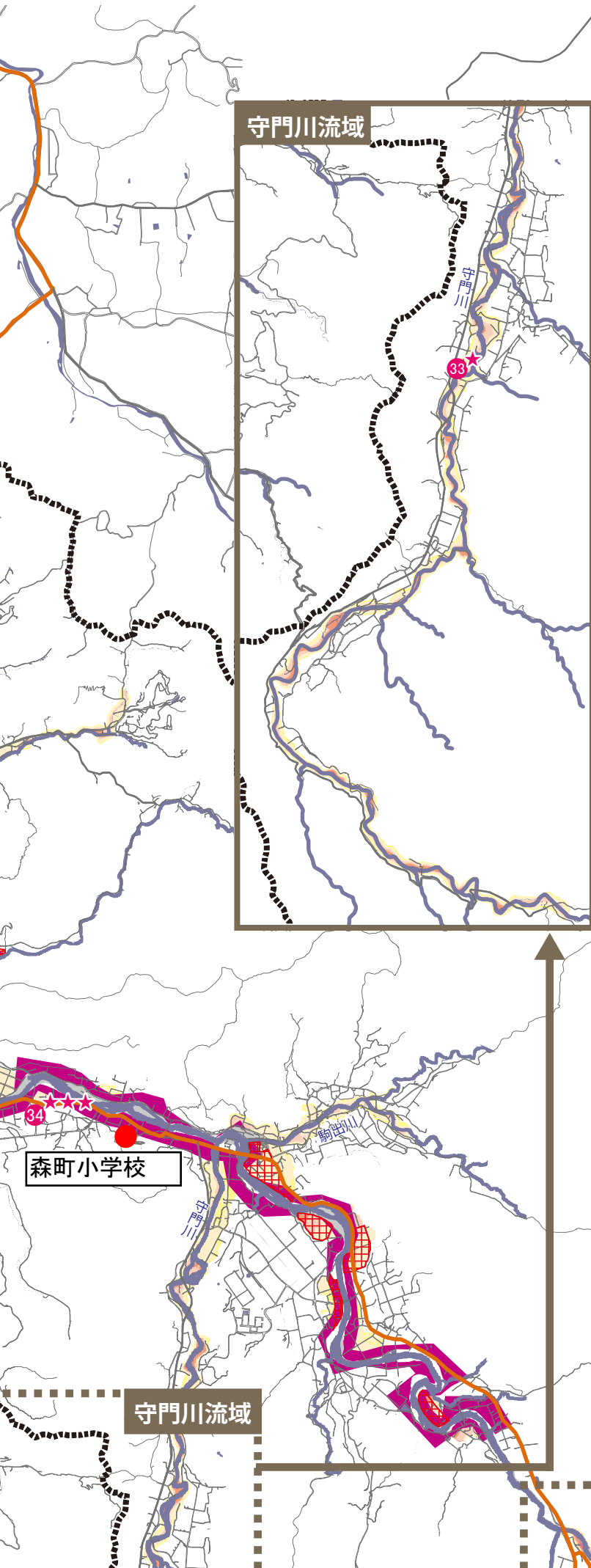
浸水想定区域図 (参考) 想定最大規模 発生頻度は極めて低いが理論上起こり得る大雨

【下田エリア】

この図は、約1,000年に一度の確率で発生する大雨によって、五十嵐川とその支川が決壊した場合に浸水が予想される範囲やその深さを表したものです。

この図で色がついていない場所は、計算上では浸水しない場所です。しかし、雨の降り方によっては、この図に浸水が示されていない場所でも浸水する可能性がありますので注意してください。





No.	第1次・第2次避難所	TEL (0256)
2	県立三条商業高校★★★	33-2631
6	県立三条高校★★★	35-5500
20	月岡小学校★★★	33-0122
22	大崎会館★★★	46-8844
30	下田公民館★★★	46-5911
31	大浦小学校★★★	46-2018
32	飯田小学校★★★	46-2158
33	農業体験学習施設よってげ邸★	47-2810
34	諸橋轍次記念館★★★	47-2208
No.	その他避難所	TEL (0256)
43	月岡保育所★★★	35-0990
45	本成寺公民館★★★	33-0152
46	総合運動公園★★★★	32-8911
48	大崎会館分館★★★	38-2175
54	笹岡小学校★★★★	46-2024
55	下田中学校★★★★	46-2020
56	下田体育館★★★★	46-4702
57	長沢小学校★★★★	46-2019
58	千代が丘保育所★★★★	46-5560
59	旧荒沢小学校★★★	64-8116
60	ウェルネスしただ★★★★	46-5110

市では浸水想定区域図を踏まえて、避難所の安全レベル(★付け)を設定しています。
詳しくは2ページを参照してください。

- 市役所庁舎
- 第1次・第2次避難所
(避難情報等に基づき開設)
- その他避難所
(避難者数、被害状況等に応じて開設)
- アンダーパス(洪水時の危険箇所)
- 内水警戒区域
- 水位観測所

信濃川水系五十嵐川洪水浸水想定区域図(想定最大規模)
前提となる降雨：五十嵐川流域の2日間総雨量 981.6mm
指定年月日：平成30年6月15日
作成主体：新潟県

信濃川水系鹿熊川洪水浸水想定区域図(想定最大規模)
前提となる降雨：鹿熊川流域の1日間総雨量 807.4mm
指定年月日：令和3年12月24日
作成主体：新潟県

信濃川水系大平川洪水浸水想定区域図(想定最大規模)
前提となる降雨：大平川流域の1日間総雨量 810.1mm
指定年月日：令和4年8月9日
作成主体：新潟県

信濃川水系榑山川・坂本川・曲谷川・中浦川・大沢川・小長沢川・駒出川・守門川・笠堀川洪水浸水想定区域図(想定最大規模)
前提となる降雨：
榑山川 榑山川流域の1時間総雨量 146mm
坂本川 坂本川流域の1時間総雨量 152mm
曲谷川 曲谷川流域の1時間総雨量 152mm
中浦川 中浦川流域の1時間総雨量 152mm
大沢川 大沢川流域の1時間総雨量 146mm
小長沢川 小長沢川流域の1時間総雨量 152mm
駒出川 駒出川流域の1時間総雨量 130mm
守門川 守門川流域の1時間総雨量 93mm
笠堀川 笠堀川流域の1時間総雨量 102mm
指定年月日：令和5年6月9日
作成主体：新潟県

浸水想定区域図(五十嵐川とその支川が決壊したら)

map