

平成 25 年度  
三条市給食残量調査  
結果報告書

三条市健康づくり課 食育推進室

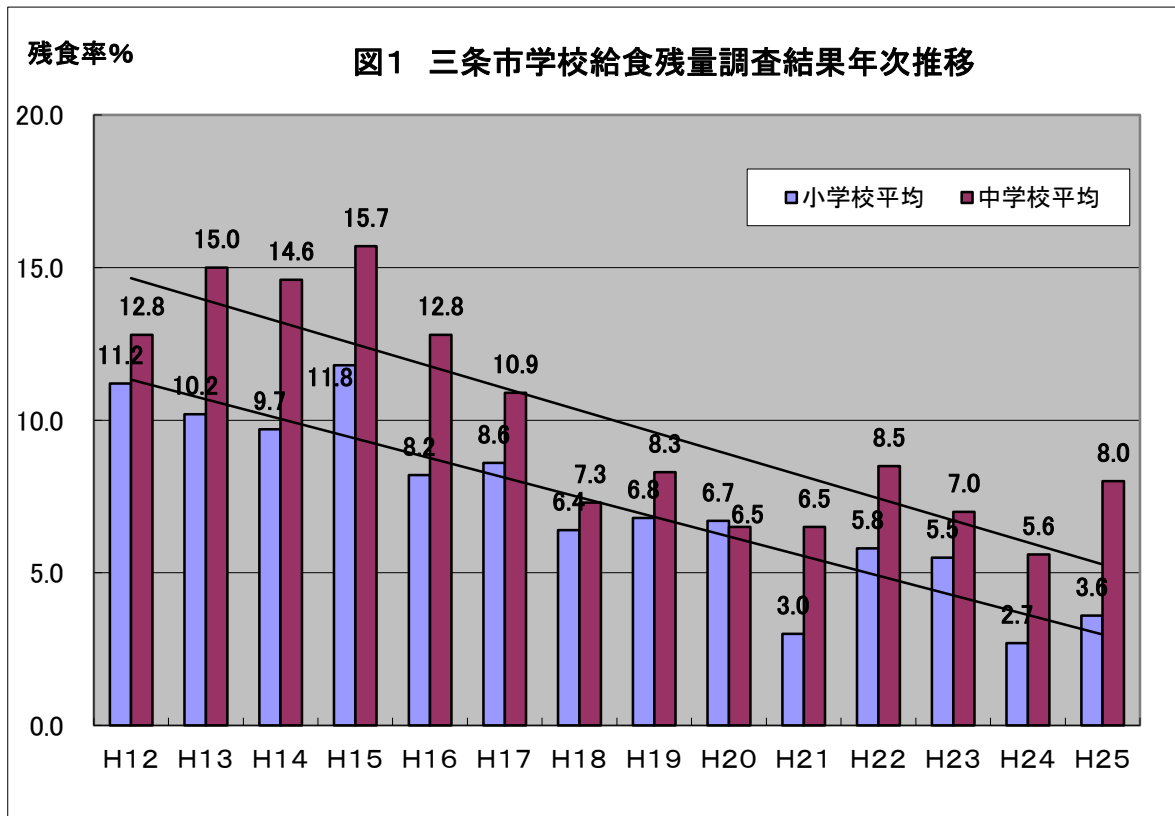
## 平成 25 年度三条市学校給食残量調査結果

- 1 調査目的 本調査により子供たちの給食の喫食状態を把握し、学校における食育の推進及び学校給食を充実させる資料とする。
- 2 実施期間 平成 25 年 11 月中の 2 日間（市内同一献立で実施）
- 3 調査対象 市内小学校 3・4 年生及び中学校 1・2 年生の全クラス

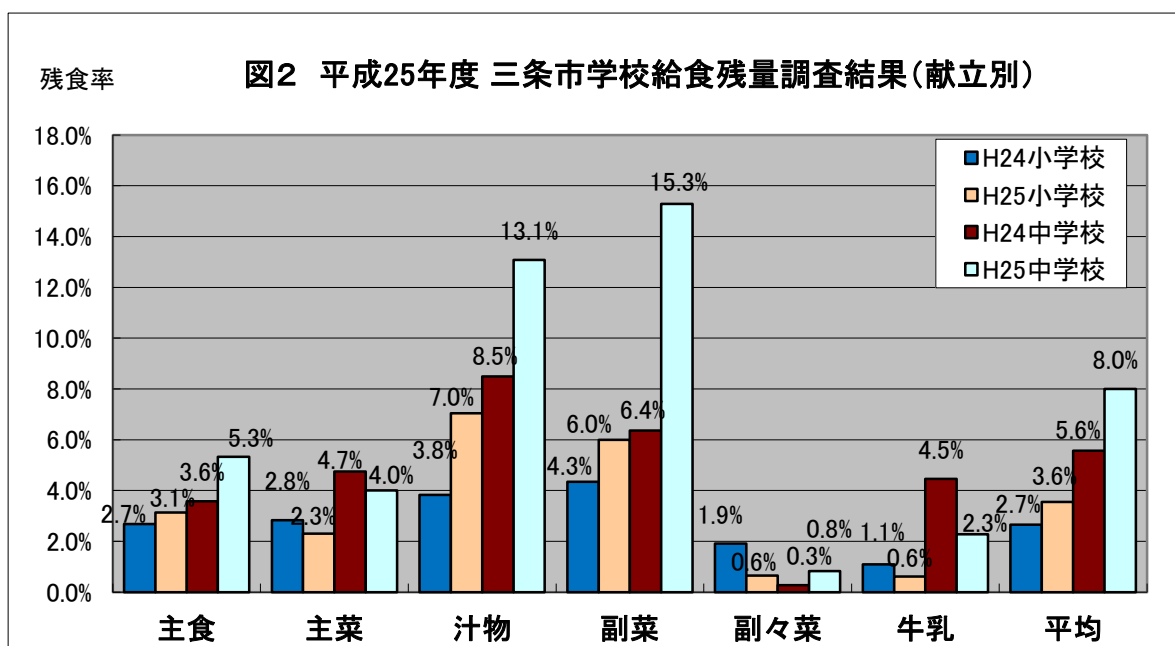
### 4 献立

献立 A	献立 B
➤ ごはん	➤ ごはん
➤ 鯖のカレー焼き	➤ あさりの佃煮
➤ 根菜のきんぴら	➤ 里芋コロッケ
➤ 打ち豆入り味噌汁	➤ 大豆と小松菜のゴマネーズサラダ
➤ 牛乳	➤ きのこけんちん汁
	➤ 牛乳

### 5 結果概要 ※[ ]内は昨年度結果



- (1) 残食率の年次推移にみる昨年度との比較では、小学校は 3.6%[2.7%]と 0.9 ポイント増加、中学校は 8.0%[5.6%]と 2.4 ポイント増加した。



- (2) 献立別にみる昨年度との比較では、牛乳以外のほとんどの献立において残量が増加していた。特に中学校で大きく増加しており、汁物は13.1%[8.5%]と4.6ポイント増加、副菜は15.3%[6.4%]と8.9ポイント増加した。

表1 学校給食残量調査献立別残食率

献立 A							
	主食	主菜	汁物	副菜	副々菜	牛乳	平均残食率
	ごはん	鯖のカレー焼き	打ち豆汁	根菜のきんぴら			
小学校	3.1%	3.3%	6.9%	3.8%		0.5%	3.5%
中学校	6.0%	6.1%	11.8%	13.0%		3.0%	8.0%
献立 B							
	主食	主菜	汁物	副菜	副々菜	牛乳	平均残食率
	ごはん	コロッケ	きのこけんちん	大豆と小松菜のゴマネーズサラダ	あさりの佃煮		
小学校	3.2%	1.3%	7.2%	8.2%	0.6%	0.8%	3.6%
中学校	4.7%	1.9%	14.4%	17.5%	0.8%	1.6%	8.0%
献立 AB の平均							
	主食	主菜	汁物	副菜	副々菜	牛乳	平均
小学校	3.1%	2.3%	7.0%	6.0%	0.6%	0.6%	3.6%
中学校	5.3%	4.0%	13.1%	15.3%	0.8%	2.3%	8.0%

- (3) 献立A及び献立Bにおいて平均残食率は大きな違いは見られなかった。
- (4) 中学校では、副々菜がある献立Bで主食の残量が少なかった。
- (5) 主菜では「コロッケ」より「さばのカレー焼き」が、副菜では「根菜のきんぴら」より「大豆と小松菜のゴマネーズサラダ」が小中学校ともに残量が多かった。

表2 H25年度 三条市学校給食残量調査結果 (小学校)

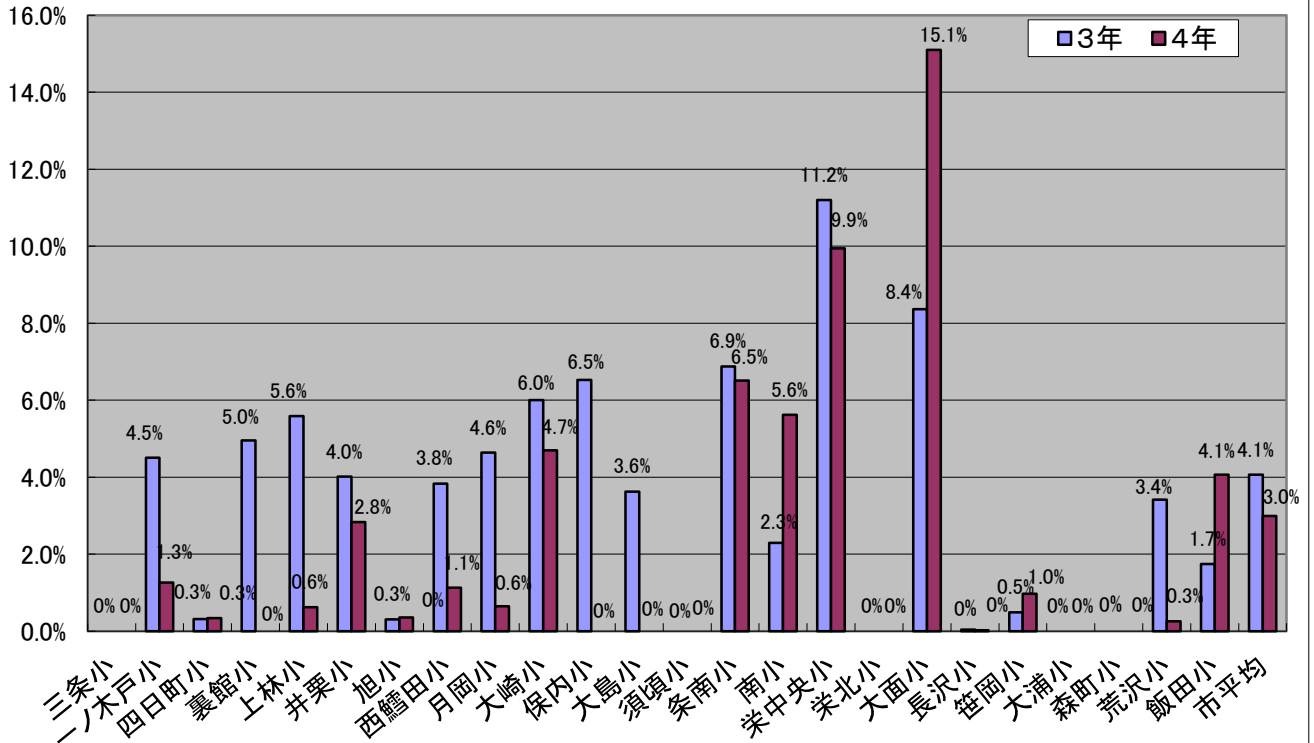
			献立①							献立②							2日間 平均
			主食	主菜	汁物	副菜	副々菜	牛乳	平均	主食	主菜	汁物	副菜	副々菜	牛乳	平均	
			ごはん	鯖のカレー焼き	打ち豆汁	根菜のきんぴら				ごはん	コロッセ	きのこけんちん	サラダ	あさりの佃煮			
三条小	3年	残食率 (%)	0.0%	0.0%	0.0%	0.0%		0.0%	0.0%	0.0%	0.0%	0.0%	0.0%	0.0%	0.0%	0.0%	0.0%
	4年	残食率 (%)	0.0%	0.0%	0.0%	0.0%		0.0%	0.0%	0.0%	0.0%	0.0%	0.0%	0.0%	0.0%	0.0%	0.0%
一ノ木戸小	3年	残食率 (%)	0.0%	10.1%	11.9%	6.4%		0.0%	5.7%	0.0%	0.0%	8.6%	8.9%	1.6%	0.8%	3.3%	4.5%
	4年	残食率 (%)	0.00	0.07	0.00	0.03		0.00	1.9%	0.0%	0.2%	1.7%	1.7%	0.0%	0.0%	0.6%	1.3%
四日町小	3年	残食率 (%)	0.8%	2.3%	0.0%	0.0%		0.0%	0.6%	0.0%	0.0%	0.0%	0.0%	0.0%	0.0%	0.0%	0.3%
	4年	残食率 (%)	0.0%	2.3%	0.0%	0.0%		0.0%	0.5%	1.3%	0.0%	0.0%	0.0%	0.0%	0.0%	0.2%	0.3%
裏館小	3年	残食率 (%)	14.9%	0.0%	16.1%	1.8%		0.0%	6.6%	2.0%	0.0%	7.5%	8.7%	0.0%	1.9%	3.3%	5.0%
	4年	残食率 (%)	0.0%	0.0%	0.0%	0.0%		0.0%	0.0%	0.0%	0.0%	0.0%	0.0%	0.0%	0.0%	0.0%	0.0%
上林小	3年	残食率 (%)	2.8%	10.3%	0.0%	7.7%		0.0%	4.2%	6.5%	5.6%	9.9%	20.1%	0.0%	0.0%	7.0%	5.6%
	4年	残食率 (%)	0.0%	0.0%	0.0%	0.0%		0.0%	0.0%	0.0%	0.0%	7.4%	0.0%	0.0%	0.0%	1.2%	0.6%
井栗小	3年	残食率 (%)	1.2%	7.1%	6.7%	6.2%		2.1%	4.7%	2.4%	2.9%	8.6%	4.2%	0.0%	2.1%	3.4%	4.0%
	4年	残食率 (%)	1.9%	0.0%	3.8%	2.4%		0.0%	1.6%	0.0%	5.3%	12.6%	6.5%	0.0%	0.0%	4.1%	2.8%
旭小	3年	残食率 (%)	3.1%	0.0%	0.0%	0.0%		0.0%	0.6%	0.0%	0.0%	0.0%	0.0%	0.0%	0.0%	0.0%	0.3%
	4年	残食率 (%)	0.0%	0.0%	0.0%	0.0%		0.0%	0.0%	3.1%	0.0%	0.0%	1.2%	0.0%	0.0%	0.7%	0.4%
西鯉田小	3年	残食率 (%)	6.3%	2.2%	0.0%	5.7%		0.0%	2.8%	7.5%	0.0%	12.1%	7.3%	0.0%	2.2%	4.8%	3.8%
	4年	残食率 (%)	0.0%	0.0%	0.0%	0.0%		0.0%	0.0%	0.0%	0.0%	3.8%	7.0%	0.0%	2.7%	2.3%	1.1%
月岡小	3年	残食率 (%)	3.5%	11.4%	8.2%	0.0%		0.0%	4.6%	1.3%	1.4%	12.4%	12.7%	0.0%	0.0%	4.6%	4.6%
	4年	残食率 (%)	0.0%	0.0%	2.0%	0.0%		0.0%	0.4%	0.0%	1.1%	4.3%	0.0%	0.0%	0.0%	0.9%	0.6%
大崎小	3年	残食率 (%)	9.4%	4.3%	15.8%	4.1%		0.0%	6.7%	11.9%	0.7%	6.1%	7.4%	5.7%	0.0%	5.3%	6.0%
	4年	残食率 (%)	0.0%	4.5%	15.5%	6.2%		0.0%	5.2%	0.0%	1.6%	10.9%	12.5%	0.0%	0.0%	4.2%	4.7%
保内小	3年	残食率 (%)	3.7%	5.4%	0.0%	0.0%		13.5%	4.5%	11.2%	0.0%	8.7%	8.4%	0.0%	23.1%	8.6%	6.5%
	4年	残食率 (%)	0.0%	0.0%	0.0%	0.0%		0.0%	0.0%	0.0%	0.0%	0.0%	0.0%	0.0%	0.0%	0.0%	0.0%
大島小	3年	残食率 (%)	0.0%	5.5%	0.0%	0.0%		0.0%	1.1%	25.8%	11.1%	0.0%	0.0%	0.0%	0.0%	6.1%	3.6%
	4年	残食率 (%)	0.0%	0.0%	0.0%	0.0%		0.0%	0.0%	0.0%	0.0%	0.0%	0.0%	0.0%	0.0%	0.0%	0.0%
須頃小	3年	残食率 (%)	0.0%	0.0%	0.0%	0.0%		0.0%	0.0%	0.0%	0.0%	0.0%	0.0%	0.0%	0.0%	0.0%	0.0%
	4年	残食率 (%)	0.0%	0.0%	0.0%	0.0%		0.0%	0.0%	0.0%	0.0%	0.0%	0.0%	0.0%	0.0%	0.0%	0.0%
糸南小	3年	残食率 (%)	4.9%	7.0%	23.2%	0.0%		0.0%	7.0%	4.9%	0.0%	14.9%	20.7%	0.0%	0.0%	6.7%	6.9%
	4年	残食率 (%)	9.8%	3.8%	7.7%	4.1%		2.3%	5.6%	4.8%	6.2%	14.3%	19.4%	0.0%	0.0%	7.5%	6.5%
南小	3年	残食率 (%)	0.0%	2.2%	0.0%	0.0%		1.5%	0.7%	0.0%	0.0%	9.8%	13.3%	0.0%	0.0%	3.8%	2.3%
	4年	残食率 (%)	0.0%	3.6%	9.5%	7.7%		0.0%	4.2%	0.0%	4.3%	9.1%	29.0%	0.0%	0.0%	7.1%	5.6%
栄中央小	3年	残食率 (%)	9.0%	5.1%	29.7%	17.9%		0.0%	12.3%	11.7%	2.3%	20.0%	26.4%	0.0%	0.0%	10.1%	11.2%
	4年	残食率 (%)	14.6%	0.0%	23.8%	17.2%		0.0%	11.1%	15.7%	1.8%	16.1%	18.9%	0.0%	0.0%	8.7%	9.9%
栄北小	3年	残食率 (%)	0.0%	0.0%	0.0%	0.0%		0.0%	0.0%	0.0%	0.0%	0.0%	0.0%	0.0%	0.0%	0.0%	0.0%
	4年	残食率 (%)	0.0%	0.0%	0.0%	0.0%		0.0%	0.0%	0.0%	0.0%	0.0%	0.0%	0.0%	0.0%	0.0%	0.0%
大面小	3年	残食率 (%)	3.1%	16.7%	13.6%	12.0%		0.0%	9.1%	6.3%	6.3%	21.5%	11.8%	0.0%	0.0%	7.7%	8.4%
	4年	残食率 (%)	22.7%	16.7%	24.1%	17.9%		5.2%	17.3%	20.4%	0.0%	28.1%	17.5%	0.0%	11.3%	12.9%	15.1%
長沢小	3年	残食率 (%)	0.0%	0.0%	0.4%	0.0%		0.0%	0.1%	0.0%	0.0%	0.0%	0.0%	0.0%	0.0%	0.0%	0.0%
	4年	残食率 (%)	0.0%	0.0%	0.2%	0.0%		0.0%	0.0%	0.0%	0.0%	0.0%	0.0%	0.0%	0.0%	0.0%	0.0%
笹岡小	3年	残食率 (%)	0.0%	0.0%	0.5%	0.0%		0.0%	0.1%	5.3%	0.0%	0.0%	0.0%	0.0%	0.0%	0.9%	0.5%
	4年	残食率 (%)	0.0%	0.0%	3.3%	4.2%		0.0%	1.5%	0.0%	0.0%	2.7%	0.0%	0.0%	0.0%	0.4%	1.0%
大浦小	3年	残食率 (%)	0.0%	0.0%	0.0%	0.0%		0.0%	0.0%	0.0%	0.0%	0.0%	0.0%	0.0%	0.0%	0.0%	0.0%
	4年	残食率 (%)	0.0%	0.0%	0.0%	0.0%		0.0%	0.0%	0.0%	0.0%	0.0%	0.0%	0.0%	0.0%	0.0%	0.0%
森町小	3年	残食率 (%)	0.0%	0.0%	0.0%	0.0%		0.0%	0.0%	0.0%	0.0%	0.0%	0.0%	0.0%	0.0%	0.0%	0.0%
	4年	残食率 (%)	0.0%	0.0%	0.0%	0.0%		0.0%	0.0%	0.0%	0.0%	0.0%	0.0%	0.0%	0.0%	0.0%	0.0%
荒沢小	3年	残食率 (%)	6.5%	14.3%	1.9%	0.3%		0.0%	4.6%	6.5%	0.0%	1.9%	4.9%	0.0%	0.0%	2.2%	3.4%
	4年	残食率 (%)	0.0%	0.0%	1.4%	0.0%		0.0%	0.3%	0.0%	0.0%	1.4%	0.0%	0.0%	0.0%	0.2%	0.3%
飯田小	3年	残食率 (%)	1.1%	7.4%	0.9%	2.3%		0.0%	2.4%	0.0%	0.0%	0.4%	6.4%	0.0%	0.0%	1.1%	1.7%
	4年	残食率 (%)	3.3%	6.9%	0.8%	9.0%		0.0%	4.0%	6.9%	0.0%	0.6%	17.2%	0.0%	0.0%	4.1%	4.1%
市平均	3年	残食率 (%)	3.6%	4.5%	8.4%	3.6%		0.6%	4.1%	4.1%	1.0%	7.8%	8.7%	1.3%	1.1%	4.0%	4.1%
	4年	残食率 (%)	2.5%	2.1%	5.5%	3.9%		0.3%	2.9%	2.3%	1.6%	6.5%	7.8%	0.0%	0.5%	3.1%	3.0%
	平均	残食率 (%)	3.1%	3.3%	6.9%	3.8%		0.5%	3.5%	3.2%	1.3%	7.2%	8.2%	0.6%	0.8%	3.6%	3.5%

表3 H25年度三条市学校給食残量調査結果（中学校）

			献立①						献立②						2日間 平均		
			主食	主菜	汁物	副菜	副々菜	牛乳	平均	主食	主菜	汁物	副菜	副々菜		牛乳	平均
			ごはん	鯖のカレー焼き	打ち豆汁	根菜のきんぴら				ごはん	コロッケ	きのこけんちん	サラダ	あさりの佃煮			
第一中	1年	残食率 (%)	9.7%	11.5%	24.8%	19.0%		8.0%	14.6%	2.7%	6.6%	33.6%	40.0%	0.0%	2.9%	14.3%	14.5%
	2年	残食率 (%)	0.9%	11.4%	14.7%	22.2%		0.6%	9.9%	0.0%	3.0%	18.2%	26.6%	0.0%	3.1%	8.5%	9.2%
第二中	1年	残食率 (%)	13.0%	14.9%	24.9%	27.6%		1.3%	16.4%	15.7%	5.9%	35.1%	45.0%	8.5%	1.5%	18.6%	17.5%
	2年	残食率 (%)	12.0%	10.6%	14.5%	25.8%		2.9%	13.1%	11.3%	5.7%	20.4%	27.1%	2.4%	2.9%	11.6%	12.4%
第三中	1年	残食率 (%)	12.3%	2.5%	18.5%	11.3%		0.0%	8.9%	10.3%	0.4%	21.6%	22.6%	0.0%	0.0%	9.2%	9.0%
	2年	残食率 (%)	2.6%	2.2%	17.3%	4.7%		1.5%	5.6%	2.0%	0.0%	13.3%	13.6%	0.0%	0.7%	5.9%	5.8%
第四中	1年	残食率 (%)	2.3%	2.1%	6.5%	2.8%		0.0%	2.7%	0.2%	1.1%	1.4%	2.5%	0.0%	1.1%	1.3%	2.0%
	2年	残食率 (%)	12.1%	5.4%	11.5%	16.5%		6.3%	10.3%	4.9%	0.0%	9.0%	5.7%	0.0%	0.0%	3.9%	7.1%
本成寺中	1年	残食率 (%)	1.5%	4.5%	1.7%	3.9%		0.0%	2.3%	3.5%	0.9%	6.5%	11.3%	0.0%	0.0%	4.4%	4.4%
	2年	残食率 (%)	0.0%	3.6%	5.9%	2.0%		0.9%	2.5%	1.8%	0.5%	12.6%	5.9%	0.0%	3.6%	4.9%	4.9%
大崎中	1年	残食率 (%)	4.7%	2.9%	6.1%	12.6%		1.0%	5.5%	7.8%	0.0%	13.5%	21.5%	0.0%	0.0%	8.6%	7.0%
	2年	残食率 (%)	6.9%	9.0%	9.9%	13.7%		5.3%	9.0%	7.5%	1.1%	5.1%	13.6%	0.0%	2.3%	5.9%	7.4%
大島中	1年	残食率 (%)	6.1%	0.0%	23.0%	14.1%		38.5%	16.3%	1.3%	0.0%	13.5%	6.7%	0.0%	23.1%	8.9%	12.6%
	2年	残食率 (%)	0.0%	0.0%	0.0%	0.0%		0.0%	0.0%	0.0%	0.0%	0.0%	0.0%	0.0%	0.0%	0.0%	0.0%
栄中	1年	残食率 (%)	0.0%	0.0%	0.5%	5.0%		0.0%	1.1%	0.1%	0.0%	4.2%	9.1%	0.0%	0.0%	2.7%	1.9%
	2年	残食率 (%)	10.0%	4.6%	3.2%	24.9%		7.5%	10.1%	5.0%	0.0%	10.8%	7.1%	0.0%	0.0%	4.6%	7.3%
下田中	1年	残食率 (%)	4.7%	5.1%	7.8%	2.0%		0.0%	3.9%	2.8%	0.0%	1.7%	7.6%	0.0%	0.0%	2.4%	3.2%
	2年	残食率 (%)	0.0%	0.8%	0.0%	0.0%		0.0%	0.2%	0.2%	0.0%	1.1%	2.1%	0.0%	0.0%	0.7%	0.4%
市平均	1年	残食率 (%)	6.6%	6.1%	13.5%	11.9%		2.9%	8.2%	5.5%	2.5%	17.3%	22.8%	0.6%	1.5%	9.9%	9.0%
	2年	残食率 (%)	5.5%	6.2%	9.9%	14.1%		3.0%	7.8%	3.9%	1.5%	11.6%	13.1%	1.1%	1.7%	6.4%	7.1%
	平均	残食率 (%)	6.0%	6.1%	11.8%	13.0%		3.0%	8.0%	4.7%	1.9%	14.4%	17.5%	0.8%	1.6%	8.0%	8.0%

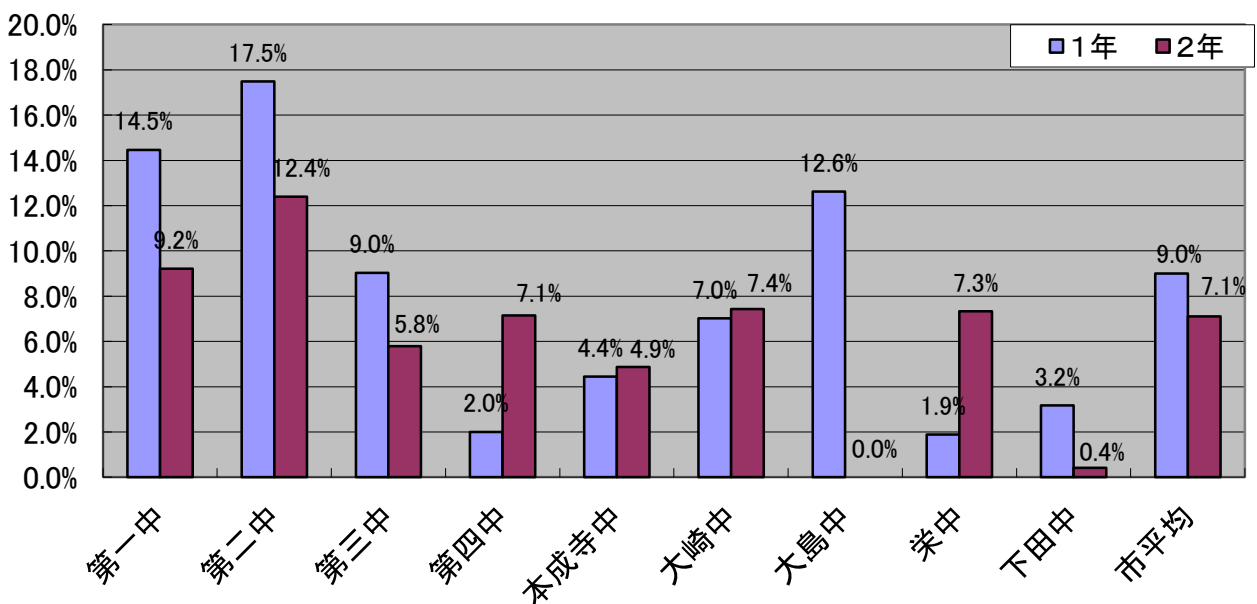
残食率

図3 平成25年度 三条市学校給食残量調査結果(学校別—小学校—)

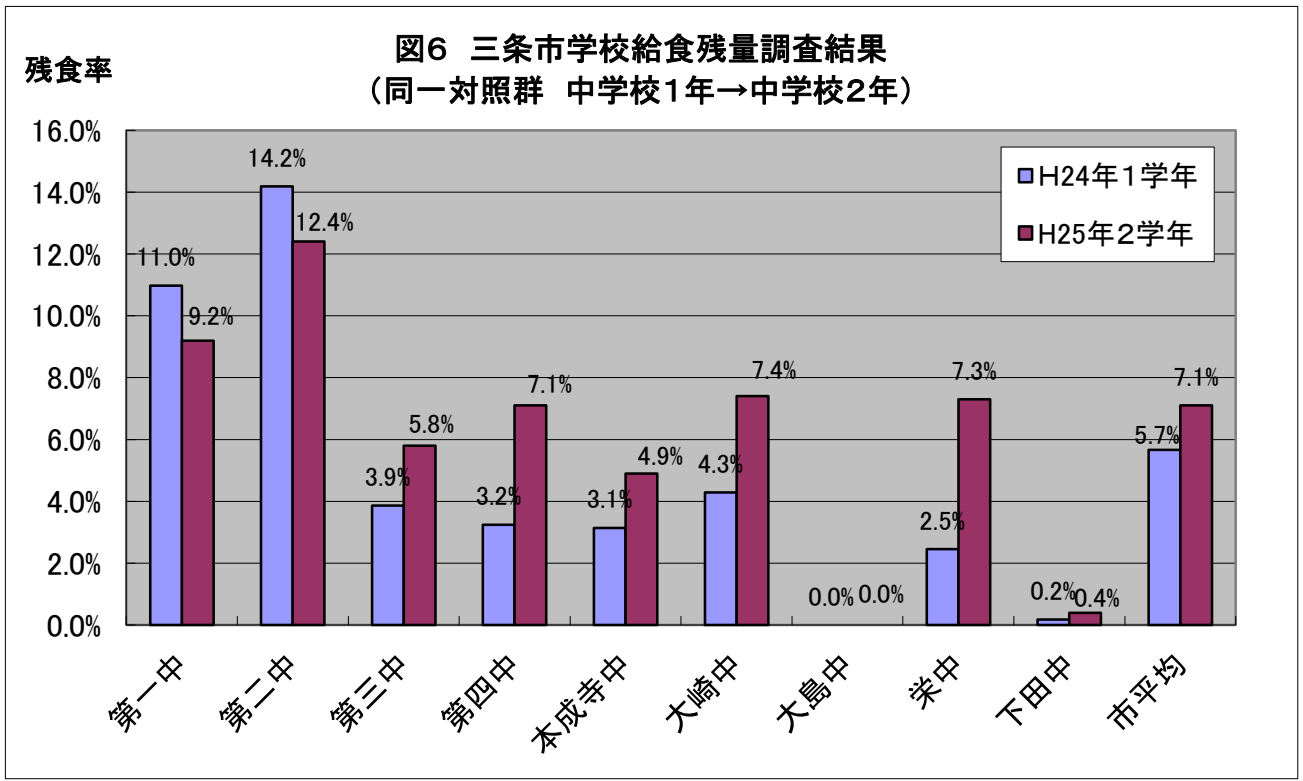
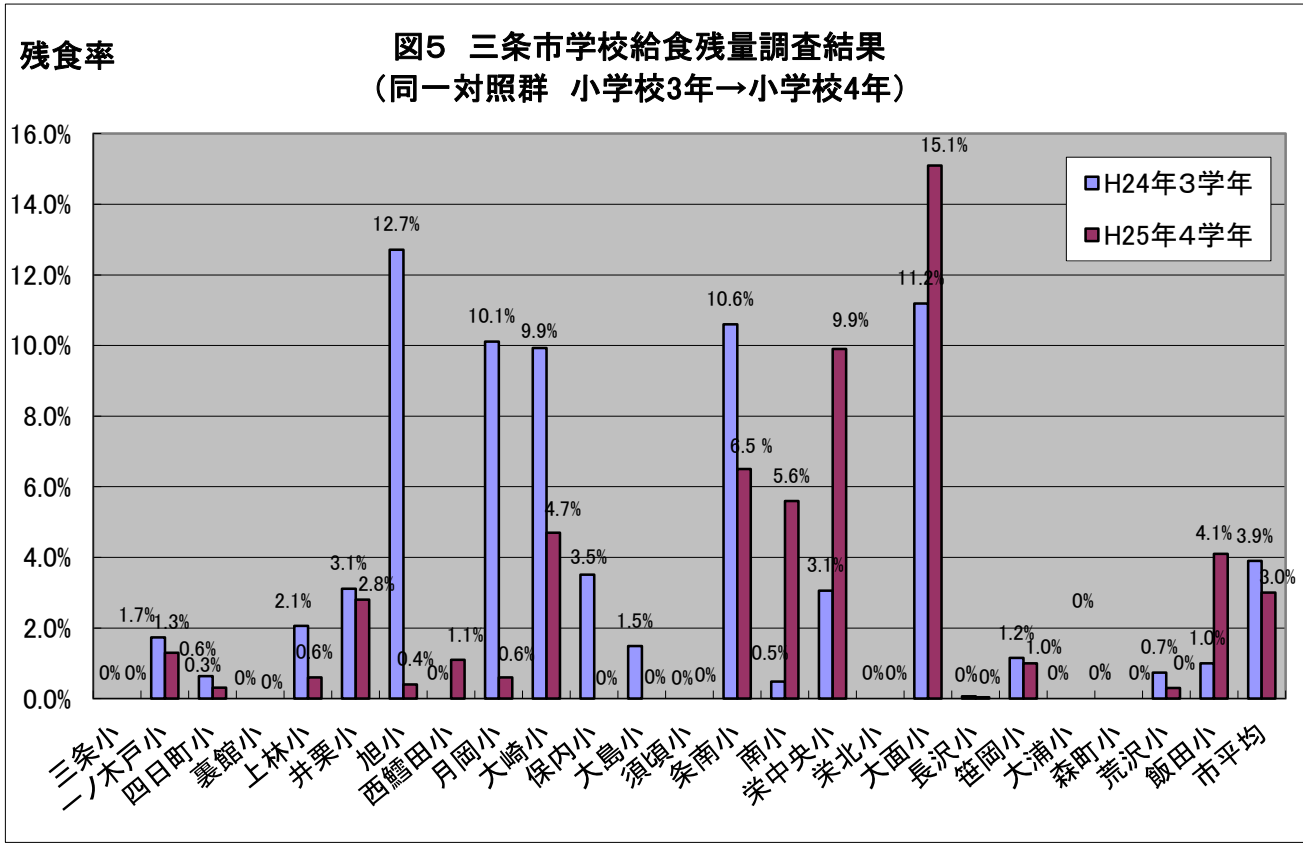


残食率

図4 平成25年度 三条市学校給食残量調査結果(学校別—中学校—)



- (6) 学校別に残食率をみると、小中学校ともに学校間の差が大きかった。
- (7) 学年別残食率の市平均をみると、小学校は4年生より3年生が 1.1 ポイント、中学校は2年生より1年生が 2.1 ポイント高い結果であった。詳しくみると、小学校では24校のうち12校において3年生の方が高く、中学校では9校のうち5校で1年生の方が高い結果となった。



- (8) 残食率を同一対照群で比較すると、ほとんどの小学校で学年が上がると残量が減少したが、中学校では9校中6校において学年が上がると残量が増加した。
- (9) 学校別で見ると旭小学校で12.3ポイント、月岡小学校で9.5ポイント、大崎小学校で5.7ポイントと大きく減少した。

## 6 課題

残食率の年次推移では、最も低値となった昨年から増加に転じた。三条市第1次食育推進計画では、小学校の目標値を7%以下、中学校を10%以下として取組み、平成18年度には目標を達成した。しかし、献立を評価する際、残食率は5%以内が許容範囲とされている。小学校では残食率が5%以下であったが、中学校は8.0%である。

献立別では、主菜は「コロッケ」より「さばのカレー焼き」の残食率が高い。普段から魚料理の中でも骨付きの焼き魚の残食が多いことや、国の調査で魚介類の摂取量が年々減少傾向にあることから、子どもたちの魚離れが進んでいることが懸念される。

汁物や副菜など野菜中心のおかずの残食が多い。汁物は2日間とも和風の味付けだったためか残食率が高い。中華や洋風のスープは残食が少ない傾向にある。副菜は特に中学校で残食率が高く、普段から和風の煮物などで残食が多い傾向にある。この度の献立が、ごまや大豆を入れた料理であったことがさらに残食率を高めたことも推察できる。

これらのことから、家庭において魚介類や豆類、野菜類を使った和風の料理を食べる機会が少ないこと、それが子どもたちの食嗜好に影響していることが想定できる。

図3～6から小学生は学年が上がると残食率は減少するが、中学生では約半数の学校で増加している。家庭での食事量の減少も推察される。この時期に望ましい食事量を確保できないことは、やせや貧血につながるばかりでなく、適切な成長や発達に影響を及ぼすことが懸念される。

学校間の差に着目すると、残食率が高かった学校は、給食の盛り残しや給食時間の不足等が一因と推察される。ランチルーム設置校や少人数校では残食率が低い傾向にあり、食環境の重要性がうかがえる。さらに、同一対照群の前年比較(図5)では、いくつかの小学校で残量が大幅に減少している。学校内での給食指導や配食方法の工夫等、取組の充実が改善につながったと考えられる。

## 7 今後の取組

調査の結果から、子どもたちの生涯にわたる健康的な食習慣の定着を目指し、次の取組を行う。

- (1) 学校給食に地元農産物を活用した和食を主体に提供する。
- (2) 食に関する指導や給食指導において、和食のもつ栄養的また文化的な価値を伝え、食事と真面目に向き合う姿勢を育む。
- (3) 給食を適切な食事量を知る重要な機会として、適量を配食する。
- (4) 子どもたちが十分に食事を味わえるように、給食時間を十分確保する。
- (5) 給食主任、食育担当者、食物アレルギー担当者、養護教諭、栄養教諭等が、日常の給食指導に関わる学級担任と協力して取組を進める。
- (6) 生産者交流会の開催、田畑や果樹園の見学等、食の源である農業との接点をもつよう努める。
- (7) 家庭に対しても、様々な機会を通じ家族が食事を一緒にとる共食のすすめ、和食への回帰を促す啓発活動を行う。