

令和7年度

建築行政年報

三条市建設部建築課

目 次

I 概 要	1
内 訳	1
三条市人口	2
三条市世帯数	2
建築行為年度別比較表	2
年度別建築確認申請等受付件数	3
当該年度月別建築確認申請等受付件数	4
II 地域別建築確認申請件数	5
《地域別件数》	5
《主な地名別件数》	6
《各地域における用途別件数》	7
III 用途地域別分類	8
階数別件数	8
《グラフ》	9
構造別件数	10
《グラフ》	11
用途別件数	12
《グラフ》	13
住宅別件数	14
《専用住宅件数》	14
《新築住宅内訳》	14
IV 道路位置指定等用途地域別の指定等状況	14

I 概要

令和7年度の民間の建築物の確認申請件数は、三条市への申請では昨年度に比べ17件減少したが、指定確認検査機関への申請では増減なしとなっており、全体で17件減少している。(前年度比で4.99%減)

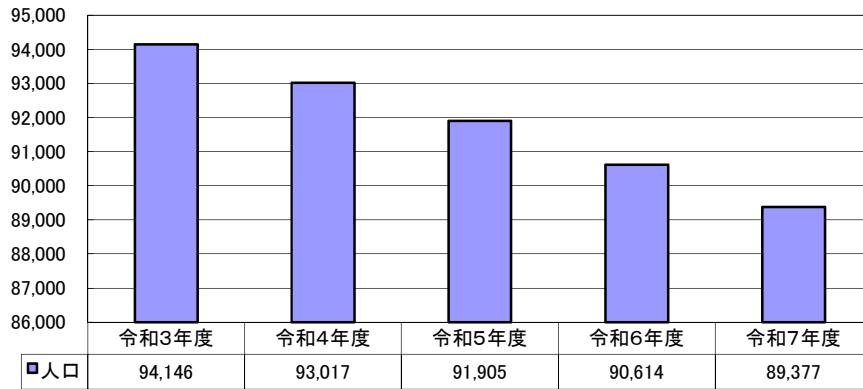
民間の建築物の完了検査申請件数は、三条市への申請では昨年度に比べ1件増加、指定確認検査機関への申請も29件増加しており、全体で30件増加している。(前年度比で9.65%増)

また、許可申請は増加(前年度比で60.0%増)し、長期優良住宅認定申請受付件数は増加(前年度比で48.4%増)した。

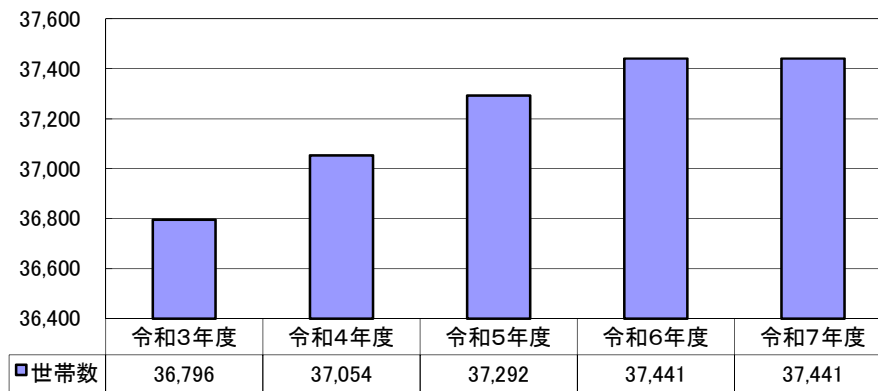
内 訳

確認申請	民間の建築物(三条市)	22 件で前年度の	39 件に比べ	17 件(43.6%)	減
	国・県及び三条市の建築物	1 件で前年度の	2 件に比べ	1 件(50.0%)	減
	民間の建築物(指定確認検査機関)	302 件で前年度の	302 件に比べ	増減なし		
	民間の昇降機(三条市)	0 件で前年度の	0 件に比べ	増減なし		
	国・県及び三条市の昇降機	0 件で前年度の	1 件に比べ	1 件(100.0%)	減
	民間の昇降機(指定確認検査機関)	14 件で前年度の	2 件に比べ	12 件(600.0%)	増
	民間の工作物(三条市)	4 件で前年度の	6 件に比べ	2 件(33.3%)	減
	国・県及び三条市の工作物	0 件で前年度の	0 件に比べ	増減なし		
	民間の工作物(指定確認検査機関)	7 件で前年度の	5 件に比べ	2 件(40.0%)	増
	計画変更	民間の建築物(三条市)	0 件で前年度の	1 件に比べ	1 件(100.0%)
国・県及び三条市の建築物		0 件で前年度の	0 件に比べ	増減なし		
民間の建築物(指定確認検査機関)		25 件で前年度の	25 件に比べ	増減なし		
民間の昇降機(三条市)		0 件で前年度の	0 件に比べ	増減なし		
国・県及び三条市の昇降機		0 件で前年度の	0 件に比べ	増減なし		
民間の昇降機(指定確認検査機関)		0 件で前年度の	0 件に比べ	増減なし		
民間の工作物(三条市)		0 件で前年度の	0 件に比べ	増減なし		
国・県及び三条市の工作物		0 件で前年度の	0 件に比べ	増減なし		
民間の工作物(指定確認検査機関)		0 件で前年度の	0 件に比べ	増減なし		
完了検査		民間の建築物(三条市)	32 件で前年度の	31 件に比べ	1 件(3.2%)
	国・県及び三条市の建築物	3 件で前年度の	4 件に比べ	1 件(25.0%)	減
	民間の建築物(指定確認検査機関)	309 件で前年度の	280 件に比べ	29 件(10.4%)	増
	民間の昇降機(三条市)	0 件で前年度の	0 件に比べ	増減なし		
	国・県及び三条市の昇降機	1 件で前年度の	0 件に比べ	1 件		増
	民間の昇降機(指定確認検査機関)	11 件で前年度の	6 件に比べ	5 件(83.3%)	増
	民間の工作物(三条市)	2 件で前年度の	6 件に比べ	4 件(66.7%)	減
	国・県及び三条市の工作物	0 件で前年度の	0 件に比べ	増減なし		
	民間の工作物(指定確認検査機関)	6 件で前年度の	3 件に比べ	3 件(100.0%)	増
	許可申請	8 件で前年度の	5 件に比べ	3 件(60.0%)	増
道路位置指定等申請	4 件で前年度の	4 件に比べ	増減なし			
仮使用申請	0 件で前年度の	0 件に比べ	増減なし			
工事届(旧下田村における単独の届出)	5 件で前年度の	11 件に比べ	6 件(54.5%)	減	
除却届	68 件で前年度の	53 件に比べ	15 件(28.3%)	増	
長期優良住宅認定申請受付件数	95 件で前年度の	64 件に比べ	31 件(48.4%)	増	
低炭素建築物認定申請受付件数	0 件で前年度の	0 件に比べ	増減なし			

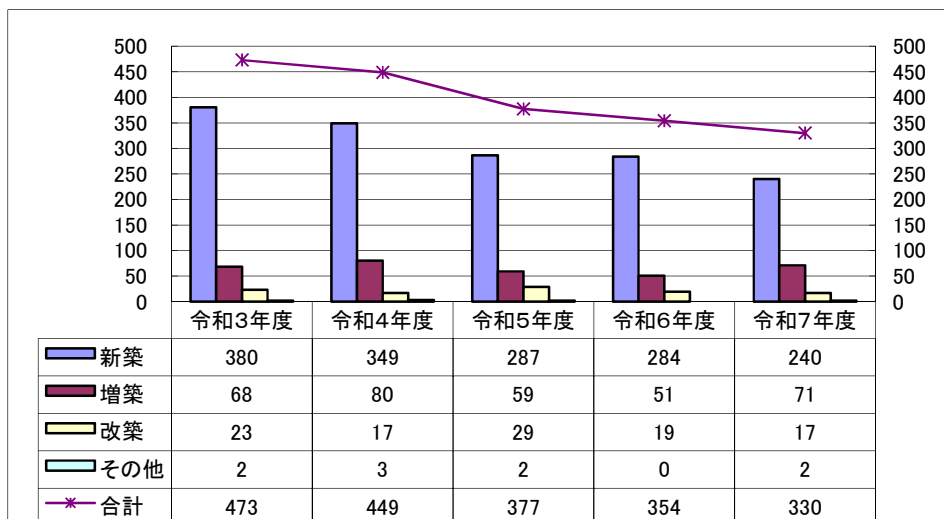
三条市人口



三条市世帯数



建築行為年度別比較表



※件数については確認申請(指定確認検査機関受付を含む。)、計画通知及び工事届(下田地区において単独で提出されたもの。)の建築物の合計とする。

年度別建築確認申請等受付件数

指数：(令和3年度を100とする。)

区分		年度	令和3年度	令和4年度	令和5年度	令和6年度	令和7年度
確認申請等	建築物	確認	29	34	35	39	22
		通知	3	4	4	2	1
		指定確認検査機関	425	396	319	302	302
		計	457	434	358	343	325
			100%	95%	78%	75%	71%
	昇降機	確認	0	0	0	0	0
		通知	2	14	1	1	0
		指定確認検査機関	10	7	5	2	14
		計	12	21	6	3	14
			100%	175%	50%	25%	117%
	工作物	確認	3	2	3	6	4
		通知	0	0	0	0	0
指定確認検査機関		4	2	10	5	7	
計		7	4	13	11	11	
		100%	57%	186%	157%	157%	
計画変更等	建築物	確認	0	1	0	1	0
		通知	1	2	1	0	0
		指定確認検査機関	28	16	22	25	25
		計	29	19	23	26	25
			100%	66%	79%	90%	86%
	昇降機	確認	0	0	0	0	0
		通知	0	0	0	0	0
		指定確認検査機関	0	0	0	0	0
		計	0	0	0	0	0
			0	0	0	0	0
	工作物	確認	2	0	0	0	0
		通知	0	0	0	0	0
指定確認検査機関		0	0	0	0	0	
計		2	0	0	0	0	
		2	0	0	0	0	
完了検査申請等	建築物	確認	34	30	39	31	32
		通知	2	4	2	4	3
		指定確認検査機関	395	369	360	280	309
		計	431	403	401	315	344
			100%	94%	93%	73%	80%
	昇降機	確認	0	0	0	0	0
		通知	2	0	15	0	1
		指定確認検査機関	11	6	1	6	11
		計	13	6	16	6	12
			100%	46%	123%	46%	92%
	工作物	確認	8	5	4	6	2
		通知	0	0	0	0	0
指定確認検査機関		8	1	5	3	6	
計		16	6	9	9	8	
		100%	38%	56%	56%	50%	
許可申請	7	10	8	5	8		
道路位置指定申請	11	14	7	4	4		
仮使用申請	0	0	0	0	0		
工事届	16	15	19	11	5		
除却届	46	46	42	53	68		
受付件数合計	1,047	978	902	786	824		
		100%	93%	86%	75%	79%	
長期優良住宅認定申請	68	69	55	64	95		
		100%	101%	81%	94%	140%	
低炭素建築物認定申請	9	7	0	0	0		
		100%	78%	0%	0%	0%	

当該年度月別建築確認申請等受付件数

単位: 件数

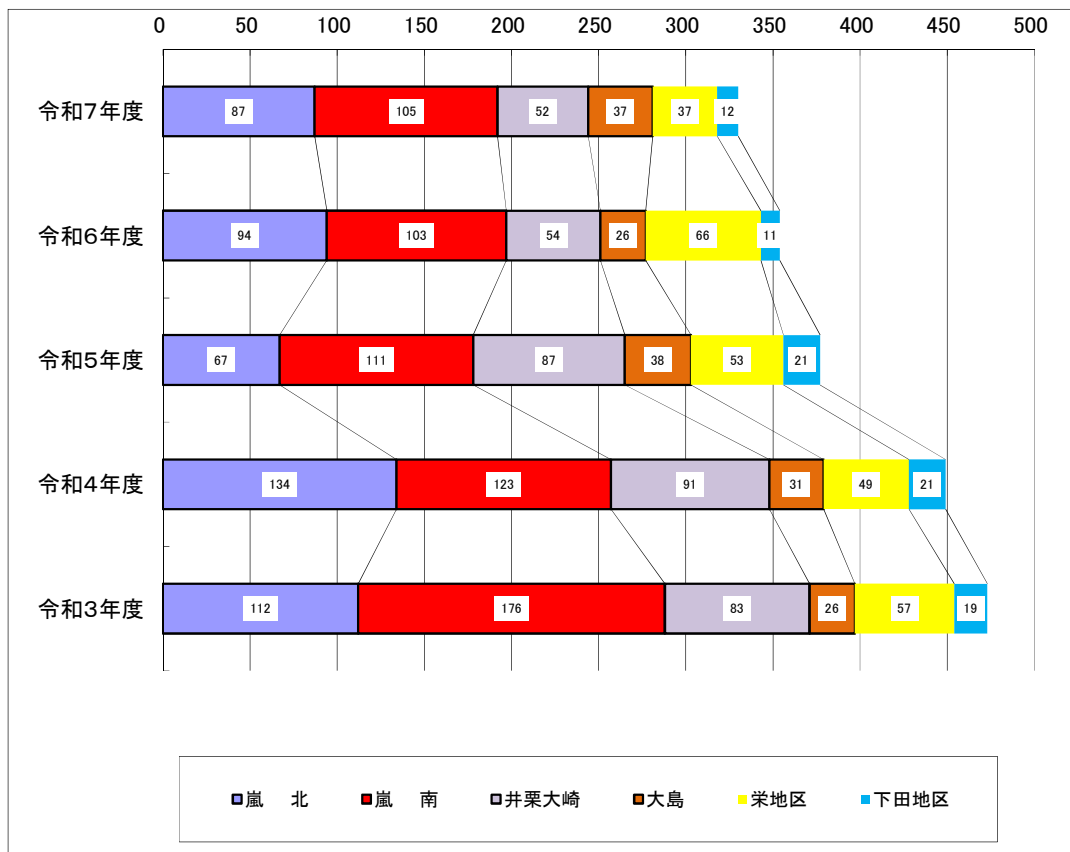
区分		月	4	5	6	7	8	9	10	11	12	1	2	3	合計	
確認申請等	建築	確認	1	1	0	1	2	1	5	1	4	1	4	1	22	
		通知	0	0	0	0	0	1	0	0	0	0	0	0	1	
		指定確認検査機関	21	19	24	46	20	23	36	23	29	20	21	20	302	
	昇降機	確認	0	0	0	0	0	0	0	0	0	0	0	0	0	
		通知	0	0	0	0	0	0	0	0	0	0	0	0	0	
		指定確認検査機関	0	1	8	2	0	0	3	0	0	0	0	0	14	
	工事	確認	1	0	0	1	0	0	0	0	0	0	0	0	2	4
		通知	0	0	0	0	0	0	0	0	0	0	0	0	0	
		指定確認検査機関	0	0	1	2	1	0	3	0	0	0	0	0	7	
計画変更確認等	建築	確認	0	0	0	0	0	0	0	0	0	0	0	0	0	
		通知	0	0	0	0	0	0	0	0	0	0	0	0	0	
		指定確認検査機関	2	3	0	3	1	4	3	0	4	0	3	2	25	
	昇降機	確認	0	0	0	0	0	0	0	0	0	0	0	0	0	
		通知	0	0	0	0	0	0	0	0	0	0	0	0	0	
		指定確認検査機関	0	0	0	0	0	0	0	0	0	0	0	0	0	
	工事	確認	0	0	0	0	0	0	0	0	0	0	0	0	0	
		通知	0	0	0	0	0	0	0	0	0	0	0	0	0	
		指定確認検査機関	0	0	0	0	0	0	0	0	0	0	0	0	0	
完了検査申請等	建築	確認	4	2	2	5	4	3	3	3	1	1	0	4	32	
		通知	0	0	1	0	0	0	1	0	0	0	0	1	3	
		指定確認検査機関	36	9	18	26	20	21	32	30	42	25	15	35	309	
	昇降機	確認	0	0	0	0	0	0	0	0	0	0	0	0	0	
		通知	0	0	1	0	0	0	0	0	0	0	0	0	1	
		指定確認検査機関	0	0	0	0	0	1	10	0	0	0	0	0	11	
	工事	確認	0	0	0	0	0	1	0	0	1	0	0	0	2	
		通知	0	0	0	0	0	0	0	0	0	0	0	0	0	
		指定確認検査機関	2	0	0	0	0	0	3	0	1	0	0	0	6	
許可申請		0	0	0	1	2	1	2	1	1	1	0	0	0	8	
道路位置		1	0	0	0	0	0	0	0	0	0	0	3	0	4	
仮使用申請		0	0	0	0	0	0	0	0	0	0	0	0	0	0	
工事 (旧下田村における単独の届出)		0	0	2	1	0	0	0	1	0	0	1	0	5		
除却届		7	8	8	3	6	7	5	8	2	3	3	8	68		
受付件数合計		75	43	65	91	56	63	106	67	85	50	50	73	824		
長期優良住宅 認定申請		4	11	9	16	7	6	10	7	3	1	10	11	95		
低炭素建築物 認定申請		0	0	0	0	0	0	0	0	0	0	0	0	0		

Ⅱ 地域別建築確認申請等の件数

≪地域別件数≫

地域		嵐北	嵐南	井栗大崎	大島	栄	下田	計
年 度	7	87	105	52	37	37	12	330
	6	94	103	54	26	66	11	354
	5	67	111	87	38	53	21	377
	4	134	123	91	31	49	21	449
	3	112	176	83	26	57	19	473

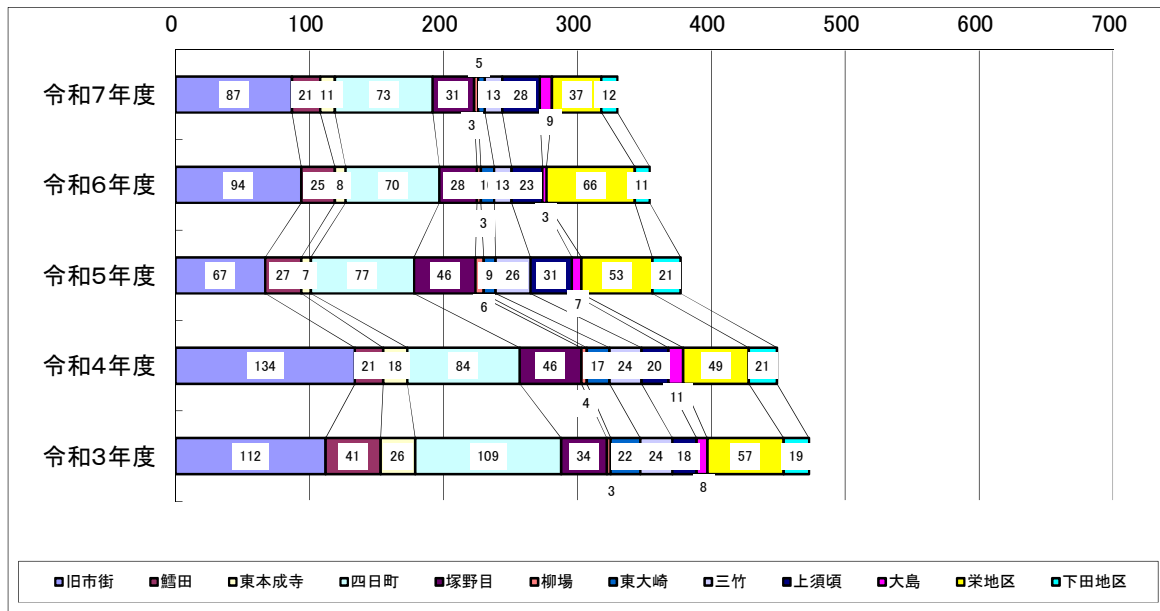
※件数については確認申請(指定確認検査機関受付を含む。)、計画通知及び工事届(下田地区において単独で提出されたもの。)の建築物の合計とする。



《主な地名別件数》

主 な 地 名	旧市街	鱈田	東本成寺	四日町	塚野目	柳場	東大崎	三竹	上須頃	大島	旧栄町	旧下田村	計	
	石上月岡	西本成寺	南新保	保内	柳川	上野原	中新	下須頃	代官島					
	栗林諏訪	西中	曲渚	井栗	三貫地	柳沢	籠場	井戸場						
	荒町金子新田	五明	直江町	北野	須戸	牛ヶ島	旧市街							
	裏館片口		桜木町	白山		松ノ木	下坂井							
	新光緑ヶ丘		島田	西潟		北入蔵								
	嘉坪川吉田		由利											
	興野如法寺													
北中長嶺														
年 度	7	87	21	11	73	31	3	5	13	28	9	37	12	330
	6	94	25	8	70	28	3	10	13	23	3	66	11	354
	5	67	27	7	77	46	6	9	26	31	7	53	21	377
	4	134	21	18	84	46	4	17	24	20	11	49	21	449
	3	112	41	26	109	34	3	22	24	18	8	57	19	473

※件数については確認申請(指定確認検査機関受付を含む。)、計画通知及び工事届(下田地区において単独で提出されたもの。)の建築物の合計とする。



《各地域における用途別件数》

単位:件数

用途	地域	嵐北地域				嵐南地域				井栗大崎地域				大島地域		栄地域	下田地域	計
		旧市街	鱈田	東本成寺	四日町	塚野目	柳場	東大崎	三竹	上須頃	大島							
専用住宅	新築	55	12	10	54	16	0	1	9	12	1	16	6	192				
	増築	9	4	1	12	8	0	2	1	3	3	8	2	53				
	改築	3	2	0	2	3	0	1	0	0	1	5	0	17				
	その他	1	0	0	1	0	0	0	0	0	0	0	0	2				
	小計	68	18	11	69	27	0	4	10	15	5	29	8	264				
併用住宅	新築	0	0	0	0	0	0	0	0	0	0	0	0	0				
	増築	1	0	0	0	0	0	0	0	0	0	0	1	1				
	改築	0	0	0	0	0	0	0	0	0	0	0	0	0				
	その他	0	0	0	0	0	0	0	0	0	0	0	0	0				
	小計	1	0	0	0	0	0	0	0	0	0	0	0	1				
共同住宅	新築	2	0	0	1	1	0	0	0	3	0	0	0	7				
	増築	0	0	0	0	0	0	0	0	0	0	0	0	0				
	改築	0	0	0	0	0	0	0	0	0	0	0	0	0				
	その他	0	0	0	0	0	0	0	0	0	0	0	0	0				
	小計	2	0	0	1	1	0	0	0	3	0	0	0	7				
工場	新築	0	0	0	0	0	0	0	0	0	0	0	0	0				
	増築	0	1	0	1	0	0	0	0	0	1	4	1	8				
	改築	0	0	0	0	0	0	0	0	0	0	0	0	0				
	その他	0	0	0	0	0	0	0	0	0	0	0	0	0				
	小計	0	1	0	1	0	0	0	0	0	1	4	1	8				
事務所	新築	3	0	0	0	1	0	0	0	7	0	1	1	13				
	増築	0	0	0	1	0	1	0	0	0	0	0	0	2				
	改築	0	0	0	0	0	0	0	0	0	0	0	0	0				
	その他	0	0	0	0	0	0	0	0	0	0	0	0	0				
	小計	3	0	0	1	1	1	0	0	7	0	1	1	15				
店舗	新築	3	0	0	0	0	0	0	1	0	0	0	0	4				
	増築	0	0	0	0	0	0	1	0	0	0	0	0	1				
	改築	0	0	0	0	0	0	0	0	0	0	0	0	0				
	その他	0	0	0	0	0	0	0	0	0	0	0	0	0				
	小計	3	0	0	0	0	0	1	1	0	0	0	0	5				
倉庫	新築	0	1	0	0	1	1	0	0	0	2	1	2	8				
	増築	0	0	0	0	0	0	0	0	0	0	1	0	1				
	改築	0	0	0	0	0	0	0	0	0	0	0	0	0				
	その他	0	0	0	0	0	0	0	0	0	0	0	0	0				
	小計	0	1	0	0	1	1	0	0	0	2	2	2	9				
公共物	新築	3	0	0	0	1	0	0	0	1	0	0	0	5				
	増築	2	0	0	0	0	0	0	0	0	0	0	0	2				
	改築	0	0	0	0	0	0	0	0	0	0	0	0	0				
	その他	0	0	0	0	0	0	0	0	0	0	0	0	0				
	小計	5	0	0	0	1	0	0	0	1	0	0	0	7				
レジャー	新築	0	0	0	0	0	0	0	0	0	0	0	0	0				
	増築	0	0	0	0	0	0	0	0	0	0	0	0	0				
	改築	0	0	0	0	0	0	0	0	0	0	0	0	0				
	その他	0	0	0	0	0	0	0	0	0	0	0	0	0				
	小計	0	0	0	0	0	0	0	0	0	0	0	0	0				
その他	新築	5	0	0	1	0	1	0	1	1	1	1	0	11				
	増築	0	1	0	0	0	0	0	1	1	0	0	0	3				
	改築	0	0	0	0	0	0	0	0	0	0	0	0	0				
	その他	0	0	0	0	0	0	0	0	0	0	0	0	0				
	小計	5	1	0	1	0	1	0	2	2	1	1	0	14				
合計	87	21	11	73	31	3	5	13	28	9	37	12	330					
総計	87	105			52				37		37	12	330					

※件数については確認申請(指定確認検査機関受付を含む。)、計画通知及び工事届(下田地区において単独で提出されたもの。)の建築物の合計とする。

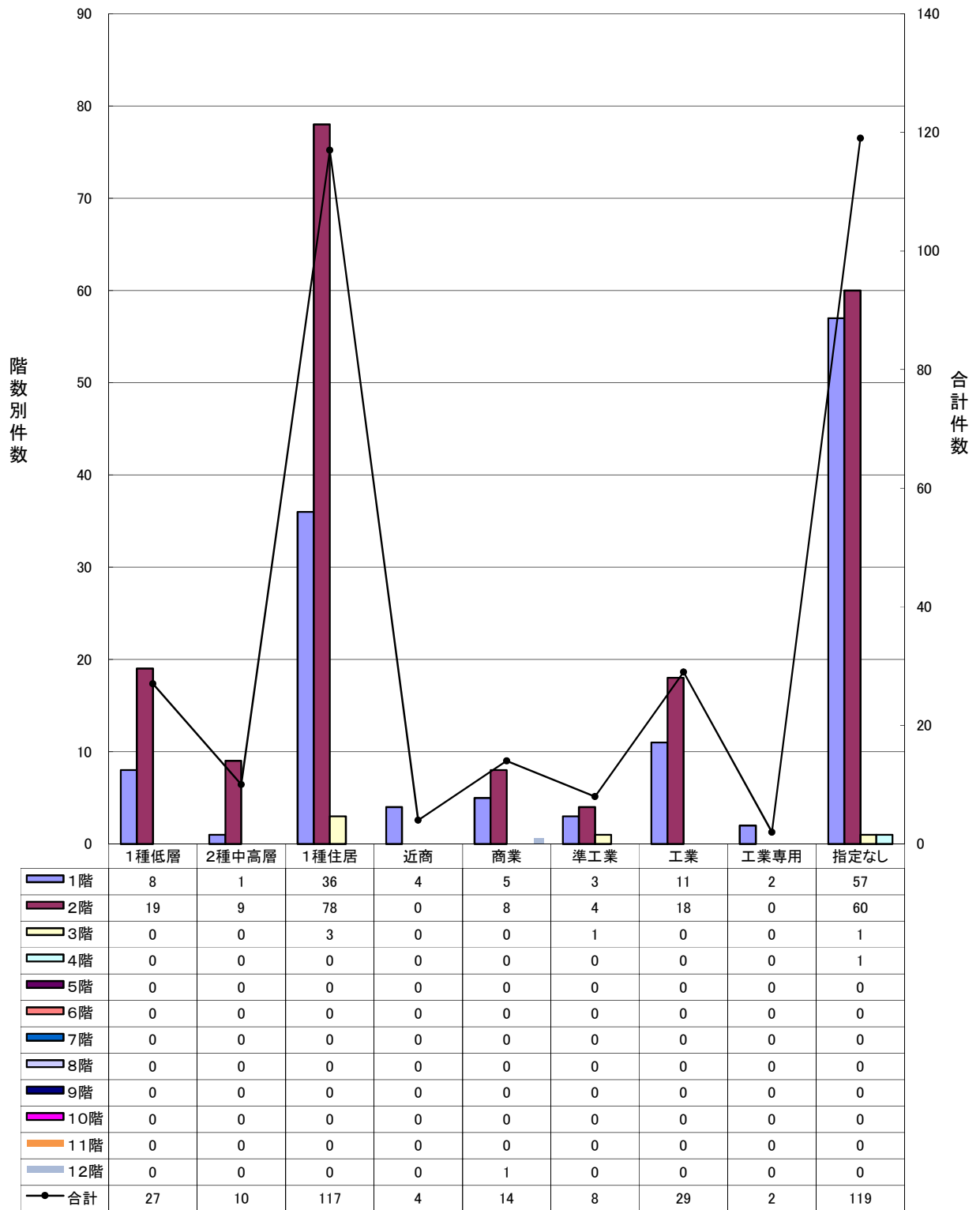
Ⅲ 用途地域別分類

階数別件数

単位:件数

用途地域	年度	階数別												計	
		1階	2階	3階	4階	5階	6階	7階	8階	9階	10階	11階	12階		
住居系	第1種低層住居専用地域	7	8	19	0	0	0	0	0	0	0	0	0	0	27
		6	6	18	0	0	0	0	0	0	0	0	0	0	24
	第2種中高層住居専用地域	7	1	9	0	0	0	0	0	0	0	0	0	0	10
		6	0	8	0	0	0	0	0	0	0	0	0	0	8
	第1種住居地域	7	36	78	3	0	0	0	0	0	0	0	0	0	117
		6	31	69	1	0	0	0	0	0	0	0	0	0	101
	小計	7	45	106	3	0	0	0	0	0	0	0	0	0	154
		6	37	95	1	0	0	0	0	0	0	0	0	0	133
商業系	近隣商業地域	7	4	0	0	0	0	0	0	0	0	0	0	0	4
		6	1	1	0	0	0	0	0	0	0	0	0	0	2
	商業地域	7	5	8	0	0	0	0	0	0	0	0	0	1	14
		6	10	11	0	0	0	0	0	0	0	0	0	0	21
	小計	7	9	8	0	0	0	0	0	0	0	0	0	1	18
		6	11	12	0	0	0	0	0	0	0	0	0	0	23
工業系	準工業地域	7	3	4	1	0	0	0	0	0	0	0	0	0	8
		6	0	2	0	0	0	0	0	0	0	0	0	0	2
	工業地域	7	11	18	0	0	0	0	0	0	0	0	0	0	29
		6	12	41	0	0	0	0	0	0	0	0	0	0	53
	工業専用地域	7	2	0	0	0	0	0	0	0	0	0	0	0	2
		6	2	2	0	1	0	0	0	0	0	0	0	0	5
	小計	7	16	22	1	0	0	0	0	0	0	0	0	0	39
		6	14	45	0	1	0	0	0	0	0	0	0	0	60
用途地域の指定のない区域	7	57	60	1	1	0	0	0	0	0	0	0	0	119	
	6	49	88	1	0	0	0	0	0	0	0	0	0	138	
合計	7	127	196	5	1	0	0	0	0	0	0	0	1	330	
	6	111	240	2	1	0	0	0	0	0	0	0	0	354	

※件数については確認申請(指定確認検査機関受付を含む。)、計画通知及び工事届(下田地区において単独で提出されたもの。)の建築物の合計とする。



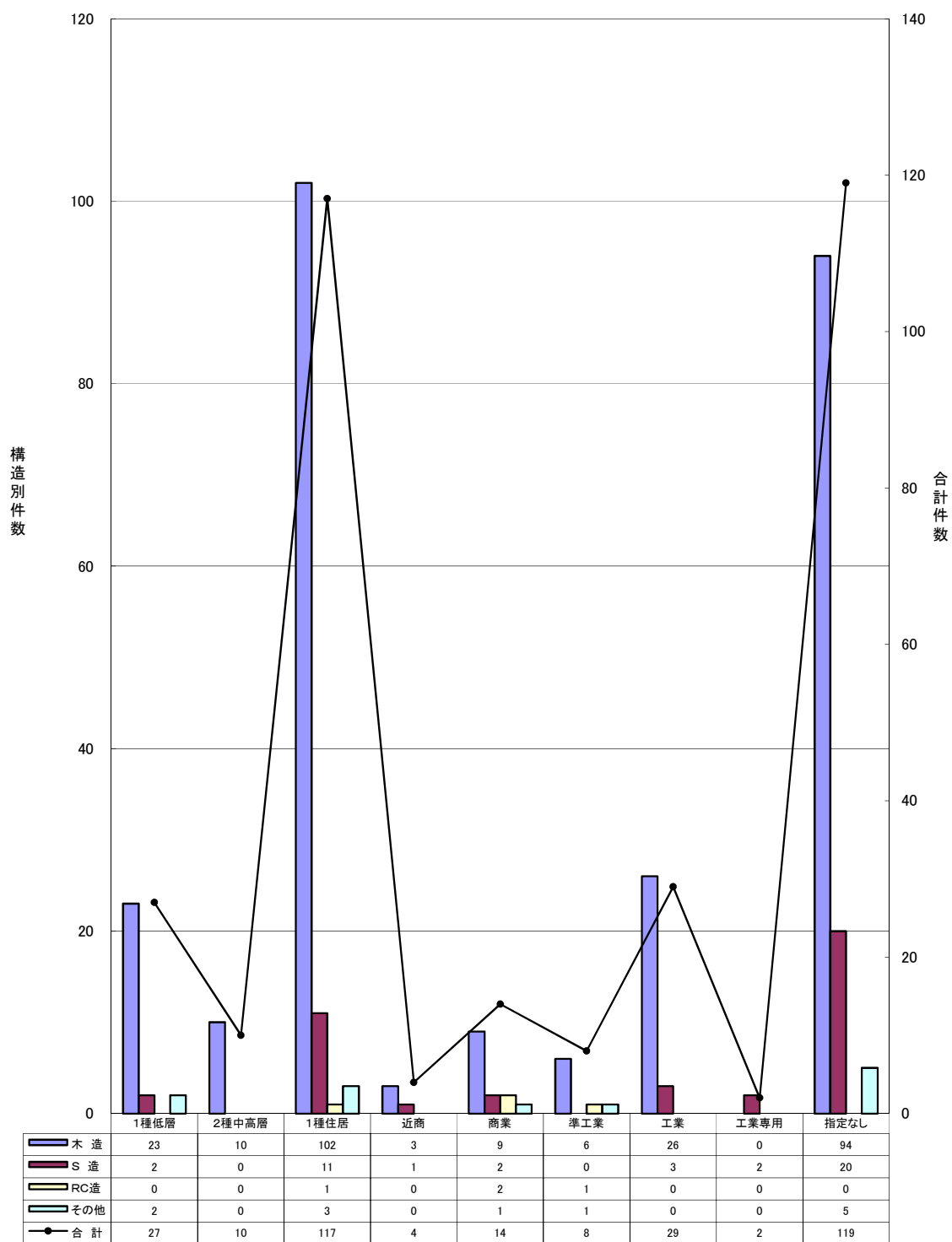
※件数については確認申請(指定確認検査機関受付を含む。)、計画通知及び工事届(下田地区において単独で提出されたもの。)の建築物の合計とする。

構造別件数

単位:件数

用途地域	年度	構造種別				合計		
		木造	S造	RC造	その他			
住居系	第1種低層住居専用地域	7	23	2	0	2	27	
		6	23	1	0	0	24	
	第2種中高層住居専用地域	7	10	0	0	0	10	
		6	8	0	0	0	8	
	第1種住居地域	7	102	11	1	3	117	
		6	86	14	0	1	101	
	小計	7	135	13	1	5	154	
		6	117	15	0	1	133	
	商業系	近隣商業地域	7	3	1	0	0	4
			6	2	0	0	0	2
		商業地域	7	9	2	2	1	14
			6	14	6	0	1	21
小計		7	12	3	2	1	18	
		6	16	6	0	1	23	
工業系	準工業地域	7	6	0	1	1	8	
		6	2	0	0	0	2	
	工業地域	7	26	3	0	0	29	
		6	50	3	0	0	53	
	工業専用地域	7	0	2	0	0	2	
		6	0	4	1	0	5	
	小計	7	32	5	1	1	39	
		6	52	7	1	0	60	
	用途地域の指定のない区域	7	94	20	0	5	119	
		6	124	12	0	2	138	
合計	7	273	41	4	12	330		
	6	309	40	1	4	354		

※件数については確認申請(指定確認検査機関受付を含む。)、計画通知及び工事届(下田地区において単独で提出されたもの。)の建築物の合計とする。



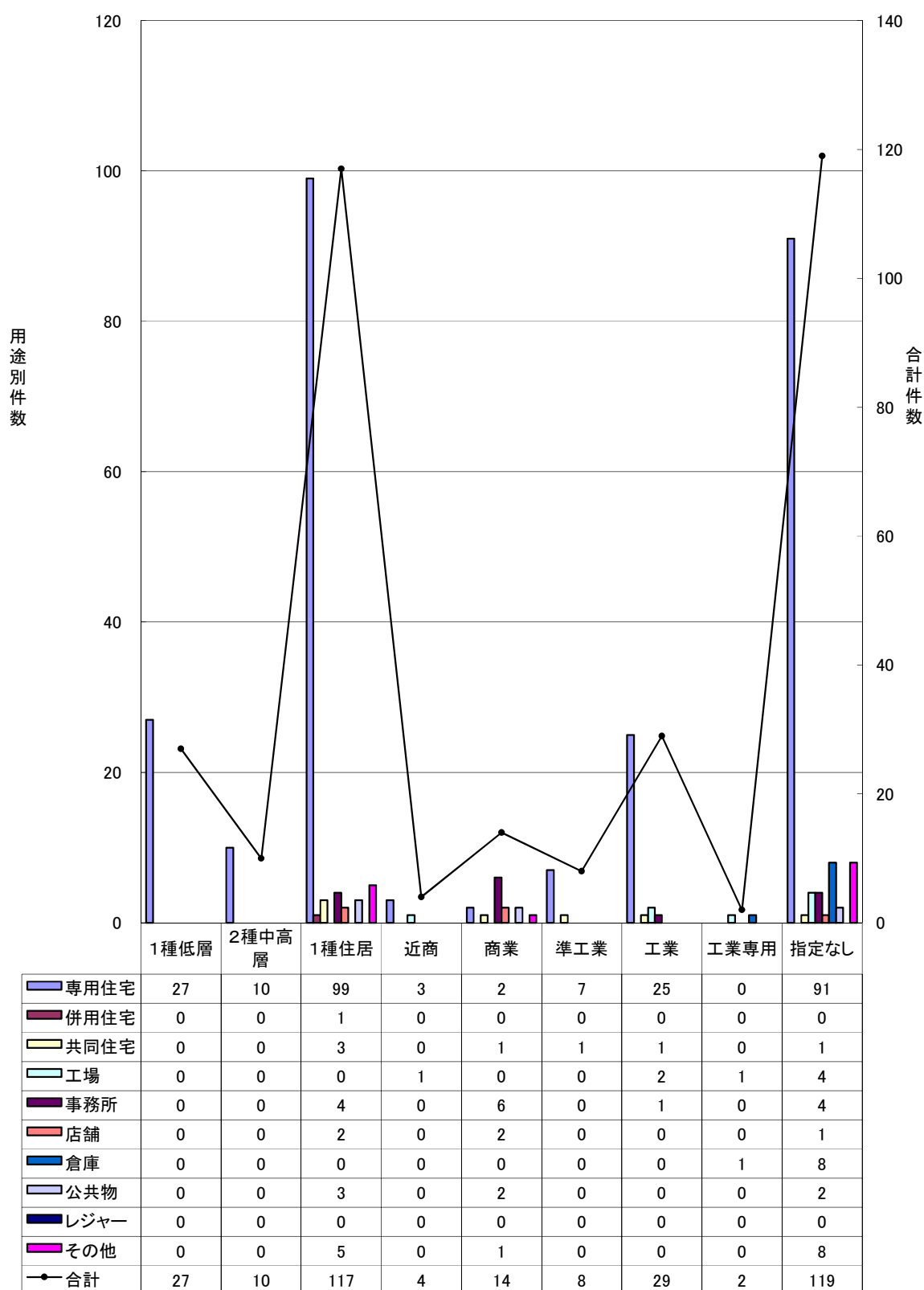
※件数については確認申請(指定確認検査機関受付を含む。)、計画通知及び工事届(下田地区において単独で提出されたもの。)の建築物の合計とする。

用途別件数

単位:件数

用途地域	年度	専用住宅	併用住宅	共同住宅	工場	事務所	店舗	倉庫	公共物 医療機関	レジャー 娯楽施設	その他	合計		
住居系	第1種 低層住居 専用地域	7	27	0	0	0	0	0	0	0	0	0	27	
		6	19	0	2	0	0	0	0	3	0	0	24	
	第2種 中高層住居 専用地域	7	10	0	0	0	0	0	0	0	0	0	10	
		6	8	0	0	0	0	0	0	0	0	0	8	
	第1種 住居地域	7	99	1	3	0	4	2	0	3	0	5	117	
		6	82	1	5	0	6	4	1	0	0	2	101	
	小計	7	136	1	3	0	4	2	0	3	0	5	154	
		6	109	1	7	0	6	4	1	3	0	2	133	
	商業系	近隣商業地域	7	3	0	0	1	0	0	0	0	0	0	4
			6	1	0	0	0	0	1	0	0	0	0	2
		商業地域	7	2	0	1	0	6	2	0	2	0	1	14
			6	9	0	1	0	1	5	0	1	0	4	21
小計		7	5	0	1	1	6	2	0	2	0	1	18	
		6	10	0	1	0	1	6	0	1	0	4	23	
工業系	準工業地域	7	7	0	1	0	0	0	0	0	0	0	8	
		6	0	0	0	0	0	1	0	1	0	0	2	
	工業地域	7	25	0	1	2	1	0	0	0	0	0	29	
		6	46	1	3	1	0	2	0	0	0	0	53	
	工業専用地域	7	0	0	0	1	0	0	1	0	0	0	2	
		6	0	0	0	2	0	0	3	0	0	0	5	
	小計	7	32	0	2	3	1	0	1	0	0	0	39	
		6	46	1	3	3	0	3	3	1	0	0	60	
用途地域の 指定のない区域	7	91	0	1	4	4	1	8	2	0	8	119		
	6	117	0	2	9	1	0	5	0	0	4	138		
合計	7	264	1	7	8	15	5	9	7	0	14	330		
	6	282	2	13	12	8	13	9	5	0	10	354		

※件数については確認申請(指定確認検査機関受付を含む。)、計画通知及び工事届(下田地区において単独で提出されたもの。)の建築物の合計とする。



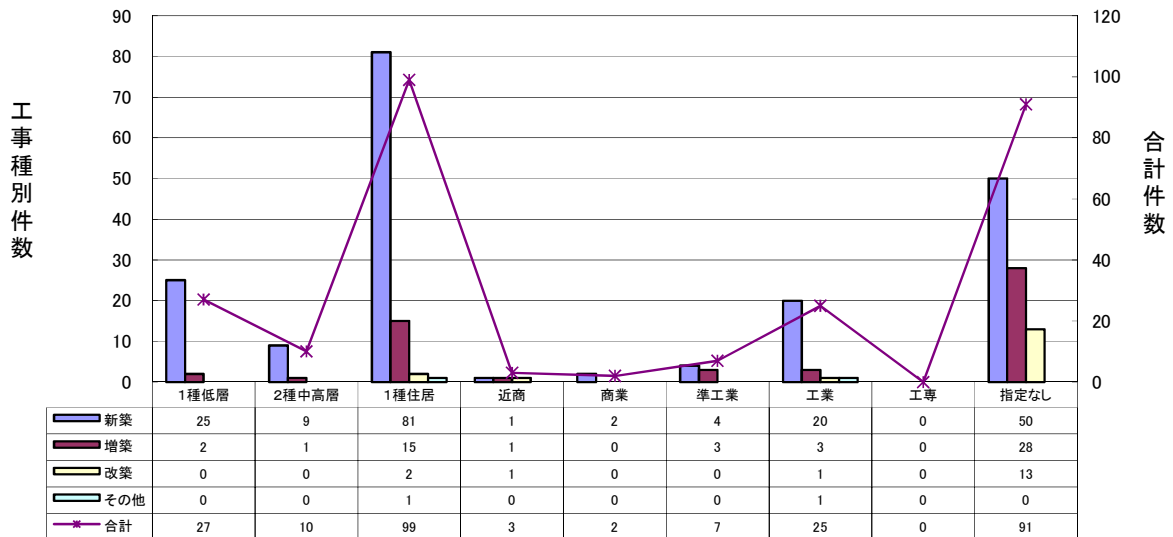
※件数については確認申請(指定確認検査機関受付を含む。)、計画通知及び工事届(下田地区において単独で提出されたもの。)の建築物の合計とする。

住宅別件数

《専用住宅件数》

単位：件数

	年度	住居系				商業系			工業系				用途地域の指定のない区域	計
		第1種低層専用地域	第2種中高層専用地域	第1種住居地域	小計	近隣商業地域	商業地域	小計	準工業地域	工業地域	工業専用地域	小計		
新築	7	25	9	81	115	1	2	3	4	20	0	24	50	192
	6	18	8	65	91	1	8	9	0	44	0	44	85	229
増築	7	2	1	15	18	1	0	1	3	3	0	6	28	53
	6	1	0	12	13	0	1	1	0	1	0	1	21	36
改築	7	0	0	2	2	1	0	1	0	1	0	1	13	17
	6	0	0	5	5	0	0	0	0	1	0	1	11	17
その他	7	0	0	1	1	0	0	0	0	1	0	1	0	2
	6	0	0	0	0	0	0	0	0	0	0	0	0	0
計	7	27	10	99	136	3	2	5	7	25	0	32	91	264
	6	19	8	82	109	1	9	10	0	46	0	46	117	282



《新築住宅内訳》

単位：件数

区分	年度	個人住宅	建売住宅	共同住宅	併用住宅	計
件数	7	166	26	7	0	199
	6	206	23	13	2	244

※件数については確認申請（指定確認検査機関受付を含む。）、計画通知及び工事届（下田地区において単独で提出されたもの。）の建築物の合計とする。

IV 道路位置指定等用途地域別の指定等状況

用途地域	指定等の場所	指定等					
		件数	幅員(m)	延長(m)	面積(㎡)	関係土地の面積(㎡)	
廃止	用途地域の指定のない区域	塚野目五丁目	1	9.80	78.92	726.26	727.00
合計			1		78.92	726.26	727.00

三条市建設部建築課審査指導係

〒955-8686 三条市旭町二丁目3番1号

TEL0256-34-5727 FAX0256-32-6677

<https://www.city.sanjo.niigata.jp/soshiki/kensetsubu/kenchikuka/index.html>

e-mail : kenchikuka@city.sanjo.niigata.jp