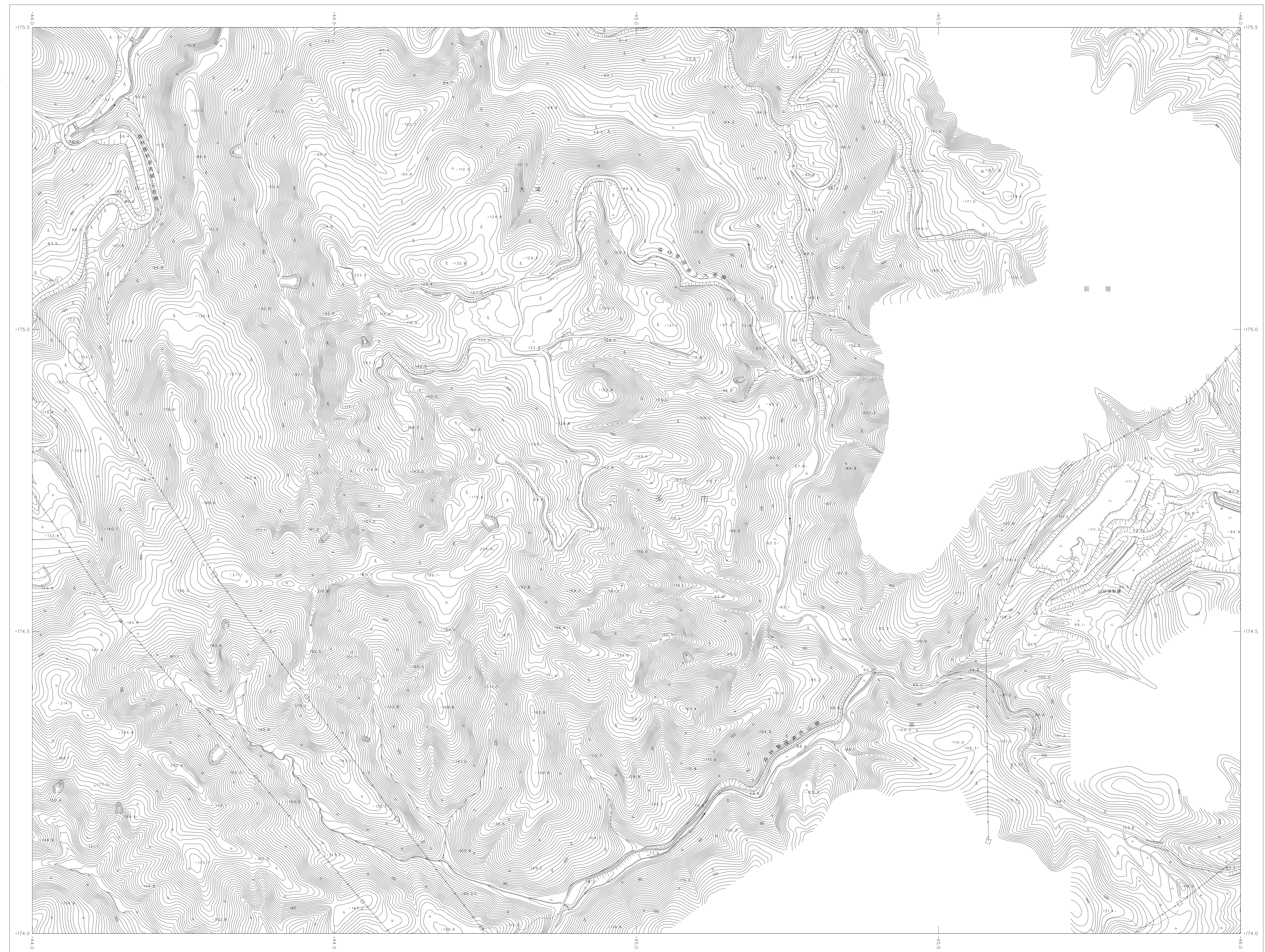


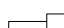






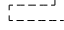
三 条 市 地 形 図



VIII-EF 113

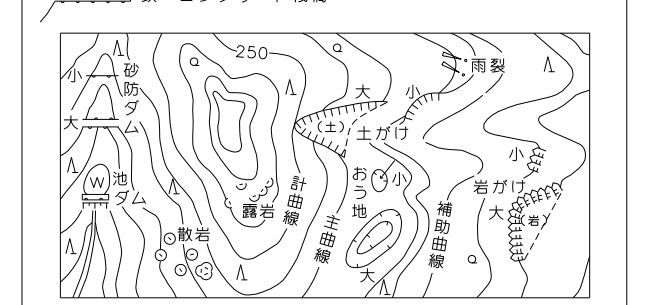
EF102	EF111	EF112
EF104	EF113	EF114
EF202	EF211	EF212

記号

	建 物	△ 37.2	三角点
	堅ろう建物	◎ 25.62	水準点
	堅ろう建物	◎ 42.3	多角点及び標高 有する冠橋等
	堅ろう建物	▽ 35.6	公共基 準点 (水準点)
	鋼 鉄 舎	△ 25.73	公共基 準点 (水準点)
	堅ろう煉瓦舎	△ 25.62	電 子 基 準点
	堅ろう煉瓦舎	・ 12.3	標高を有しない 標 点
	堅ろう煉瓦舎	・ 15.8	図を 機 測 定 による標高点

び	官公署	..	門
ひ	検査所	.	扉 門
△	檢察庁	ミ	扉 碑
◇	稅務署	レ	影 念 碑
◇	郵便局	シ	立 像
氷	警察署	セ	話 傍 し
X	警察署 官舎	ク	こ う ろ う
メ	電報局、派出所		
メ	電報局、派出所		
○	警察署、派出所	ワ一	トウマン、入口
○	役所の主出所	レ	短歌集(小説集)
円	出所、派出所	?	
記	寺院	註	起月、万葉片
十	キリスト教教会	レ	追分、新島
大	学校	○	タラフ
△	幼稚園・保育園	レ	煙 突
山	公園・公共野営	□口	高 塔
山	住宅ホーム	レ	電 波 塔
◎	倉庫、商店	ト	電 車
◎	銀行	レ	郵 船
◎	銀行 橋	田	水松、松尾
◎	造り組組合	中	灯 標
◎	俱樂部	ハ	河 口
×	火災	△	山口・横須口
×	工場	△	温泉・紀家
△	電氣所	式	材料、建築
△	俱樂部、パチンコ	石	石 燈
△	ガラスランド	入	電車・地下鉄、入
◎	駐在所	へい	

	国 道		特 許 高 速 道
	道 庁 道		特 殊 道 庁 道
	市 道		道
	計 画 中 の 道		建設中の道路
	交 差 点 の 道 路		オヴエラップ
	道路の分岐等		及び橋梁
	分岐、分岐等		及び橋梁
	分岐、分岐等		及び橋梁
	分岐、分岐等		及び橋梁
	分岐、分岐等		及び橋梁
	分岐、分岐等		及び橋梁
	分岐、分岐等		及び橋梁
	分岐、分岐等		及び橋梁
	分岐、分岐等		及び橋梁
	分岐、分岐等		及び橋梁
	分岐、分岐等		及び橋梁
	分岐、分岐等		及び橋梁
	分岐、分岐等		及び橋梁
	分岐、分岐等		及び橋梁
	分岐、分岐等		及び橋梁
	分岐、分岐等		及び橋梁
	分岐、分岐等		及び橋梁
	分岐、分岐等		及び橋梁
	分岐、分岐等		及び橋梁
	分岐、分岐等		及び橋梁
	分岐、分岐等		及び橋梁
	分岐、分岐等		及び橋梁
	分岐、分岐等		及び橋梁
	分岐、分岐等		及び橋梁
	分岐、分岐等		及び橋梁
	分岐、分岐等		及び橋梁
	分岐、分岐等		及び橋梁
	分岐、分岐等		及び橋梁
	分岐、分岐等		及び橋梁
	分岐、分岐等		及び橋梁
	分岐、分岐等		及び橋梁
	分岐、分岐等		及び橋梁
	分岐、分岐等		及び橋梁
	分岐、分岐等		及び橋梁
	分岐、分岐等		及び橋梁
	分岐、分岐等		及び橋梁
	分岐、分岐等		及び橋梁
	分岐、分岐等		及び橋梁
	分岐、分岐等		及び橋梁
	分岐、分岐等		及び橋梁
	分岐、分岐等		及び橋梁
	分岐、分岐等		及び橋梁
	分岐、分岐等		及び橋梁
	分岐、分岐等		及び橋梁
	分岐、分岐等		及び橋梁
	分岐、分岐等		及び橋梁
	分岐、分岐等		及び橋梁
	分岐、分岐等		及び橋梁
	分岐、分岐等		及び橋梁
	分岐、分岐等		及び橋梁
	分岐、分岐等		及び橋梁
	分岐、分岐等		及び橋梁
	分岐、分岐等		及び橋梁
	分岐、分岐等		及び橋梁
	分岐、分岐等		及び橋梁
	分岐、分岐等		及び橋梁
	分岐、分岐等		及び橋梁
	分岐、分岐等		及び橋梁
	分岐、分岐等		及び橋梁
	分岐、分岐等		及び橋梁
	分岐、分岐等		及び橋梁
	分岐、分岐等		及び橋梁
	分岐、分岐等		及び橋梁
	分岐、分岐等		及び橋梁
	分岐、分岐等		及び橋梁
	分岐、分岐等		及び橋梁
	分岐、分岐等		及び橋梁
	分岐、分岐等		及び橋梁
	分岐、分岐等		及び橋梁
	分岐、分岐等		及び橋梁
	分岐、分岐等		及び橋梁
	分岐、分岐等		及び橋梁
	分岐、分岐等		及び橋梁
	分岐、分岐等		及び橋梁
	分岐、分岐等		及び橋梁
	分岐、分岐等		及び橋梁
	分岐、分岐等		及び橋梁
	分岐、分岐等		及び橋梁
	分岐、分岐等		及び橋梁
	分岐、分岐等		及び橋梁
	分岐、分岐等		及び橋梁
	分岐、分岐等		及び橋梁
	分岐、分岐等		及び橋梁
	分岐、分岐等		及び橋梁
	分岐、分岐等		及び橋梁
	分岐、分岐等		及び橋梁
	分岐、分岐等		及び橋梁
	分岐、分岐等		及び橋梁
	分岐、分岐等		及び橋梁
	分岐、分岐等		及び橋梁
	分岐、分岐等		及び橋梁
	分岐、分岐等		及び橋梁
	分岐、分岐等		及び橋梁
	分岐、分岐等		及び橋梁
	分岐、分岐等		及び橋梁
	分岐、分岐等		及び橋梁
	分岐、分岐等		及び橋梁
	分岐、分岐等		及び橋梁
	分岐、分岐等		及び橋梁
	分岐、分岐等		及び橋梁
	分岐、分岐等		及び橋梁
	分岐、分岐等		及び橋梁
	分岐、分岐等		及び橋梁
	分岐、分岐等		及び橋梁
	分岐、分岐等		及び橋梁
	分岐、分岐等		及び橋梁
	分岐、分岐等		及び橋梁
	分岐、分岐等		及び橋梁
	分岐、分岐等		及び橋梁
	分岐、分岐等		及び橋梁
	分岐、分岐等		及び橋梁
	分岐、分岐等		及び橋梁
	分岐、分岐等		及び橋梁
	分岐、分岐等		及び橋梁
	分岐、分岐等		及び橋梁
	分岐、分岐等		及び橋梁
	分岐、分岐等		及び橋梁
	分岐、分岐等		及び橋梁
	分岐、分岐等		及び橋梁
	分岐、分岐等		及び橋梁
	分岐、分岐等		及び橋梁
	分岐、分岐等		及び橋梁
	分岐、分岐等		及び橋梁
	分岐、分岐等		及び橋梁
	分岐、分岐等		及び橋梁
	分岐、分岐等		及び橋梁
	分岐、分岐等		及び橋梁
	分岐、分岐等		及び橋梁
	分岐、分岐等		及び橋梁
	分岐、分岐等		及び橋梁
	分岐、分岐等		及び橋梁
	分岐、分岐等		及び橋梁
	分岐、分岐等		及び橋梁
	分岐、分岐等		及び橋梁
	分岐、分岐等		及び橋梁
	分岐、分岐等		及び橋梁</

[illegible]

座標系は平成14年国土交通省告示第9号の規定による第Ⅲ座標系
投影は横メルカトル図法
図郭に表示してある座標値はキロメートル単位
属さの基準は東京港の平均海面
等高線の間隔は2メートル

VIII-EF 113

「この測量成果は、国土地理院長の助言を受けて得たものである。
(助言番号) 令3 北公 第130号」

計 画 機 関	三 条 市
作 業 機 関	株式会社ナカノアイシステム