

EF012	EF021	EF022
EF014	EF023	EF024
	EF121	EF122

記 号

▲ 37.2	三角点	△ 37.2	三角点
● 25.62	水準点	△ 42.3	三角点(標高)
○ 42.3	三角点(標高)	▽ 35.6	三角点(標高)
● 25.73	三角点(標高)	△ 25.62	三角点(標高)
△ 25.62	三角点(標高)	▽ 12.3	三角点(標高)
▽ 12.3	三角点(標高)	▽ 15.8	三角点(標高)

記 号

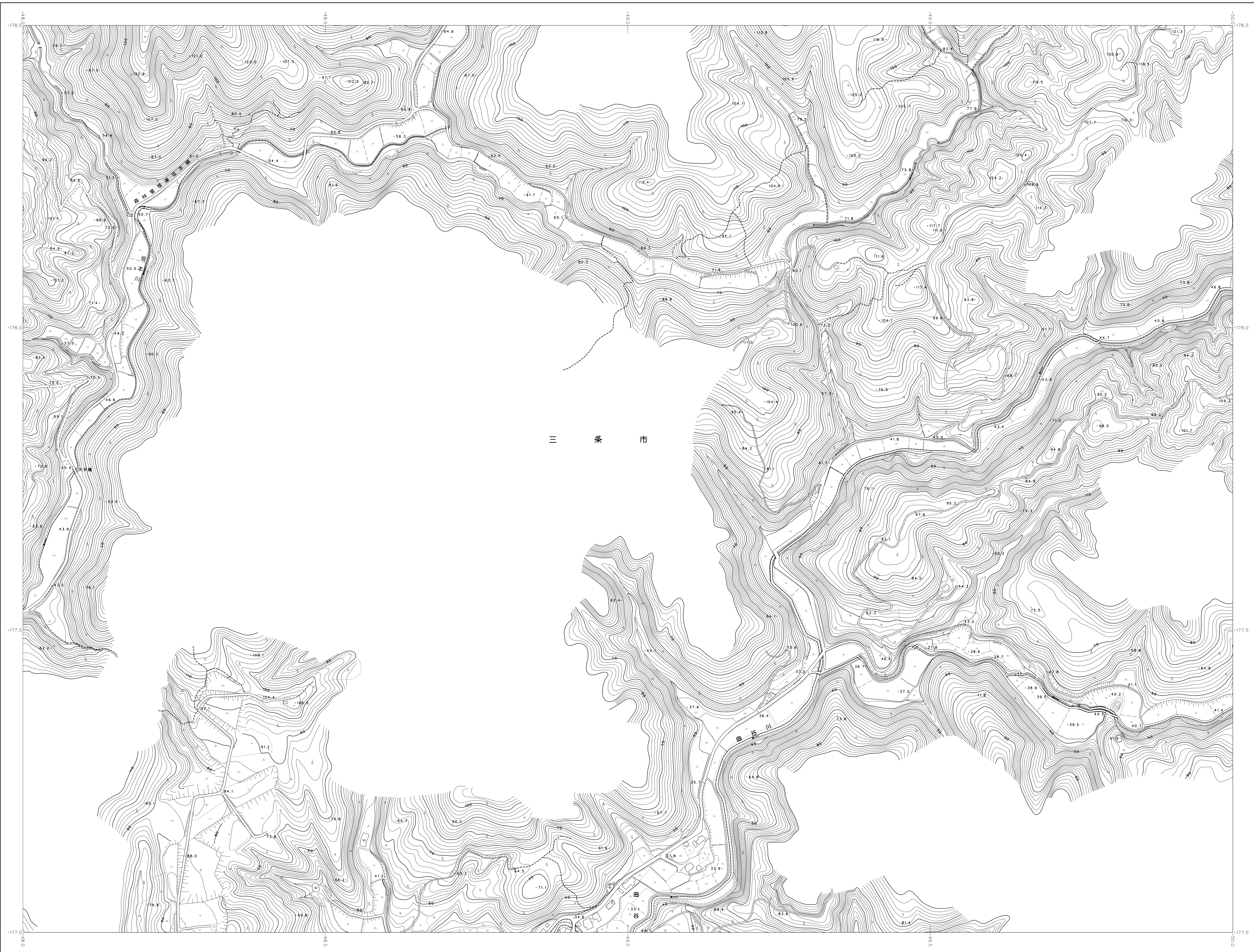
▲ 37.2	三角点	△ 37.2	三角点
● 25.62	水準点	△ 42.3	三角点(標高)
○ 42.3	三角点(標高)	▽ 35.6	三角点(標高)
● 25.73	三角点(標高)	△ 25.62	三角点(標高)
△ 25.62	三角点(標高)	▽ 12.3	三角点(標高)
▽ 12.3	三角点(標高)	▽ 15.8	三角点(標高)

記 号

▲ 37.2	三角点	△ 37.2	三角点
● 25.62	水準点	△ 42.3	三角点(標高)
○ 42.3	三角点(標高)	▽ 35.6	三角点(標高)
● 25.73	三角点(標高)	△ 25.62	三角点(標高)
△ 25.62	三角点(標高)	▽ 12.3	三角点(標高)
▽ 12.3	三角点(標高)	▽ 15.8	三角点(標高)

記 号

▲ 37.2	三角点	△ 37.2	三角点
● 25.62	水準点	△ 42.3	三角点(標高)
○ 42.3	三角点(標高)	▽ 35.6	三角点(標高)
● 25.73	三角点(標高)	△ 25.62	三角点(標高)
△ 25.62	三角点(標高)	▽ 12.3	三角点(標高)
▽ 12.3	三角点(標高)	▽ 15.8	三角点(標高)



平成18年測量
令和6年修正

平成17年5月撮影空中写真
平成17年11月現地調査
令和5年5月撮影空中写真
令和6年10月現地調査

1:2,500



「この測量成果は、国土地理院長の助言を受けて得たものである。
(助言番号) 令6 北公 第336号」