

# 早水地区 土砂災害ハザードマップ

【地区避難所】

① 自然体験村よってげ邸

早水588-2

TEL 47-2810

【近隣の指定避難所】

下田公民館	(1次指定)	萩堀1144-1	TEL46-5911
笹岡小学校	(2次指定)	中野原329	TEL46-2024
あらさわ保育園	(2次指定)	荒沢1214-1	TEL46-3142

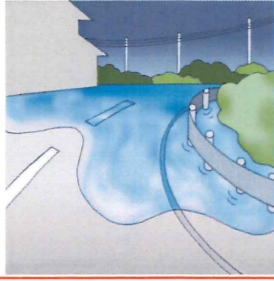
図中の「土砂災害警戒区域」は、土砂災害警戒区域等における土砂災害防止対策の推進に関する法律に基づき設定されたものです。

土砂災害警戒区域では、土砂災害による危害のおそれがありますので、大雨などの際には早めの自主避難を心がけて下さい。

**豪雨時には増水・冠水に注意！**

豪雨時には側溝などから水が溢れ、道路が川のようになり冠水します。車の避難は渋滞を招き、緊急車両等の妨げになります。

また、冠水した道路では、車のエンジンが止まり動けなくなります。徒歩による早目の避難を心がけましょう。



**土砂崩れに注意！**

崖崩れの発生前には、斜面下で湧水や木の根が切れるような音が発生する等の前兆現象(裏面参照)が確認されています。

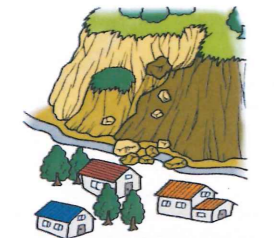
土石流は速度が速いため、流れを背にしたのでは追いつかれてしまいます。土砂の流れる方向をさけて逃げるようにしましょう。



**避難時の心得！**

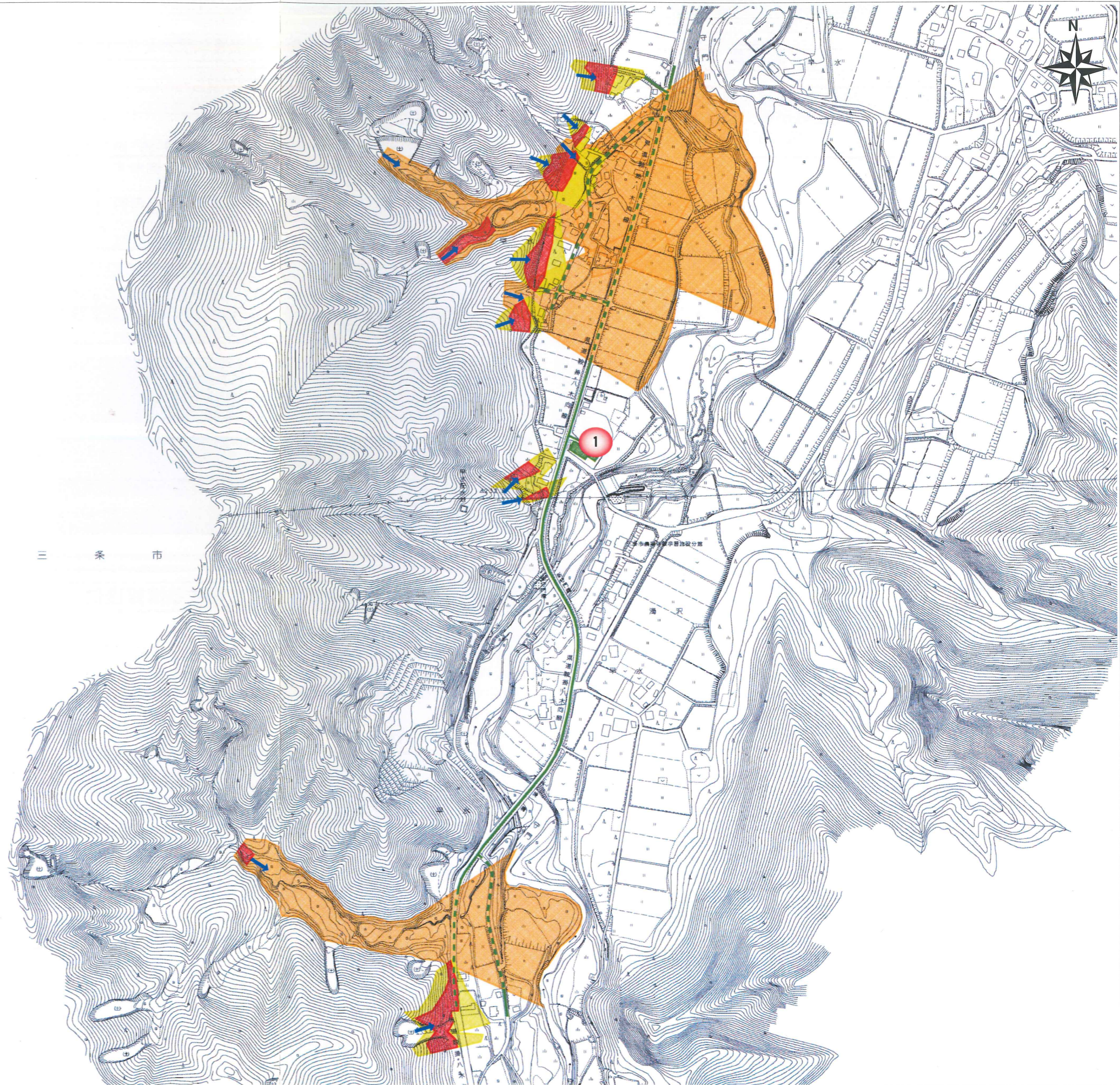
土砂災害の多くは雨が原因で起こります。雨の降り方、浸水状況、屋外の状況に注意し、危険を感じたら早めに避難しましょう。

また、日頃から避難場所、家族が落ち合う場所などを話し合っておき、非常用品を備えその配置場所を確認しておきましょう。



凡 例

- 土砂災害警戒区域 (土石流)
- 土砂災害警戒区域 (がけ崩れ)
- 土砂災害警戒区域 (地滑り)
- 土砂災害特別警戒区域
- 避難所
- 代表的な避難経路
- (危険区域を通る代表的な避難経路)
- がけ下を避難する場合はがけ崩れに注意しましょう
- 過去に冠水した道路
- 土砂のおおよその移動方向



50m 0 100m 200m