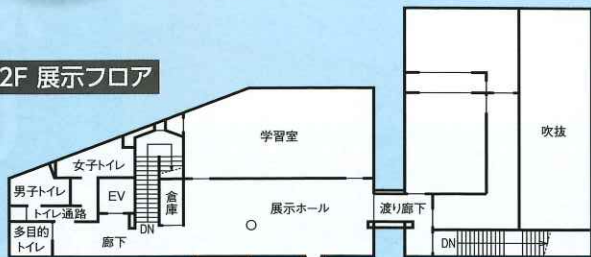


水害を忘れず、水害に学ぶ 三条市水防学習館

三条市を襲った二度の水害を教訓とし、水害の疑似体験などを通じて市民の防災意識の向上を図る「防災教育の拠点」です。1階エントランスホールでは、地域間交流促進のため観光情報を発信しています。

2F 展示フロア



1F 事務フロア



テキストレイン

エントランスの階段部には、テキストレインという仕掛けがあり、階段手すり部では、光映像による遊び体験もできます。



エントランスホール



交通のご案内

- 【車】北陸自動車道三条・燕1.Cから車で5分
- 【電車】JR北三条駅から徒歩20分
- 【バス】三条防災ステーション 三条競馬場前 } 下車すぐ

ご利用のご案内

- 開館時間 ◎午前9時から午後5時まで
- 休館日 ◎12月29日から翌年1月3日まで
- 駐車場 ◎普通車450台

◎お問い合わせ

三条市水防学習館

三条市指定管理者: かわまち・ドットコム

新潟県三条市上須頃167番地1(三条競馬場跡地)

TEL.0256-35-6520 FAX.0256-35-6521

<http://www.city.sanjo.niigata.jp/eigy/page00166.html>

三条市水防学習館



水を識ろう

●水害の記録を学んで防災について考えよう！



①三条市航空写真

三条市全域の航空写真を床面に表示。平成16年の7.13と平成23年の7.29水害時の堤防決壊場所などを表示しています。



④水深リアルスケール

家屋を実寸の高さで表現し、7.13と7.29水害で浸水した水深(最深記録など)を表示。柱にはスケールを表示しています。



⑤非常持ち出し品 (リュック重さ体験)

非常時持ち出し品の参考リストと物品展示。あわせてリュックにつめた場合の重さが体験できます。(大人・子供用の2種設置)

災害は忘れたころにやってくる。
日頃から緊急時の備えをしっかりと！



②水害の記録、消防救助作戦地図

7.13水害、7.29水害の状況を伝える解説と、被災時に作成された消防本部の作戦地図の写真を展示しています。



⑥ドア水圧体験

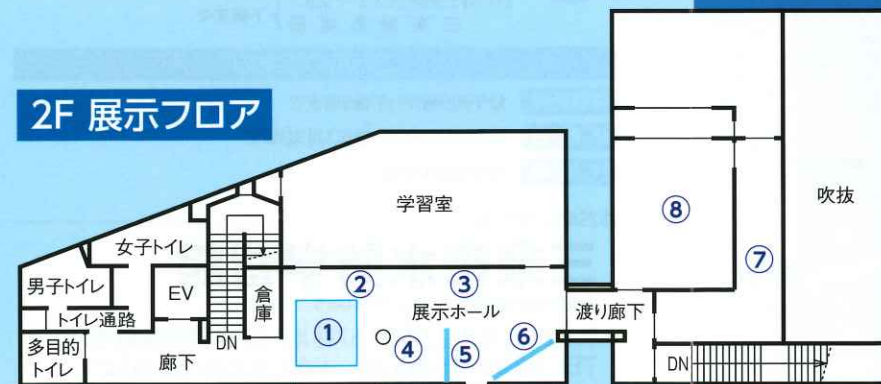
車が水没して車内にとり残された時、ドアにかかる水圧の大きさを体験する装置です。



⑦水害の街

壁面に過去の水害の被害写真を大判で展示しています。

2F 展示フロア



⑧水害降雨再現シアター

150インチプロジェクター映像および降雨再現装置で構成する複合的な映像演出。7.13水害、7.29水害のドキュメント映像で、緊迫した怖さを体験できます。

水を感じよう

●水圧体験や音と映像による水害の怖さを体感してみよう！