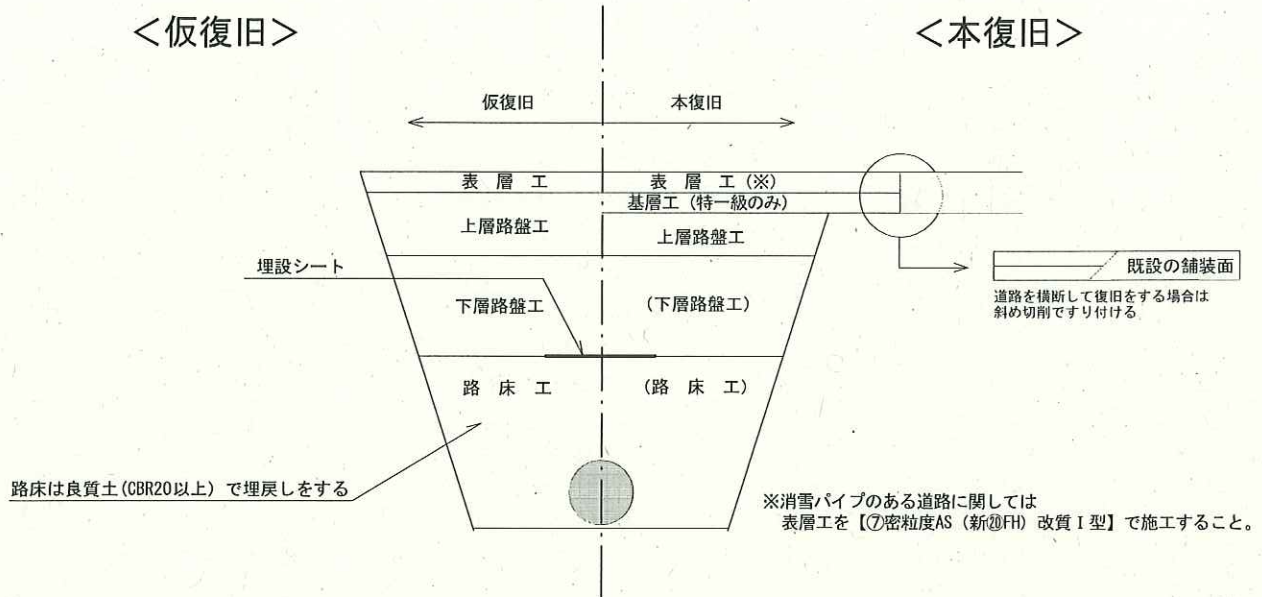


舗装構成が変わります 【施行日 令和2年4月1日】

復旧断面図（車道）

<仮復旧>

<本復旧>



特1級市道 N5 (75%)

表層工	t=5cm	②粗粒度AS (20)
上層路盤工	t=17cm	粒度調整碎石 M-40
下層路盤工	t=40cm	ARC-40

特1級市道 N5 (75%)

表層工	t=5cm	⑤密粒度AS (新②0FH)
基層工	t=5cm	②粗粒度AS (20)
上層路盤工	t=12cm	不陸整正 (削り取り5cm)
下層路盤工	t=40cm	掘り返し不要

1級市道 N4 (75%)

表層工	t=5cm	②粗粒度AS (20)
上層路盤工	t=12cm	粒度調整碎石 M-40
下層路盤工	t=40cm	ARC-40

1級市道 N4 (75%)

表層工	t=5cm	⑤密粒度AS (新②0FH)
上層路盤工	t=12cm	不陸整正
下層路盤工	t=40cm	掘り返し不要

2級市道 N3 (75%)

表層工	t=5cm	②粗粒度AS (20)
上層路盤工	t=15cm	粒度調整碎石 M-40
下層路盤工	t=20cm	ARC-40

2級市道 N3 (75%)

表層工	t=5cm	⑤密粒度AS (新②0FH)
上層路盤工	t=15cm	不陸整正
下層路盤工	t=20cm	掘り返し不要

その他市道 N3 (50%)

仮表層工	t=5cm	②粗粒度AS (20)
上層路盤工	t=10cm	粒度調整碎石 M-25
下層路盤工	t=20cm	ARC-40

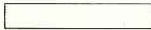

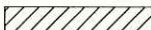

その他市道 N3 (50%)

表層工	t=5cm	⑤密粒度AS (新②0FH)
上層路盤工	t=10cm	不陸整正
下層路盤工	t=20cm	掘り返し不要

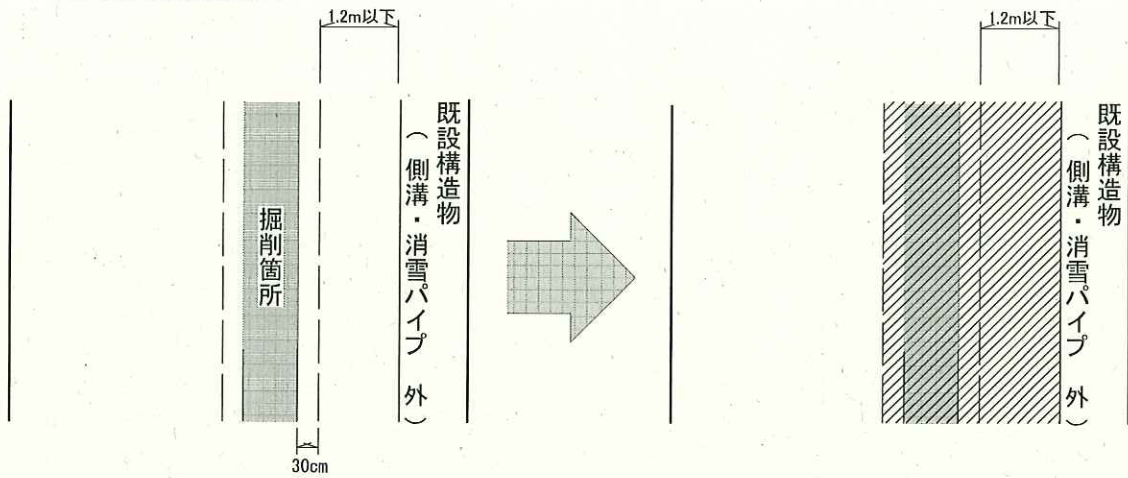
注意事項

- (1) 路床の一層のまき出し厚は、仕上がり厚20cm以下
- (2) 下層路盤工の仕上がり厚20cm以下
- (3) 上層路盤工の仕上がり厚20cm以下

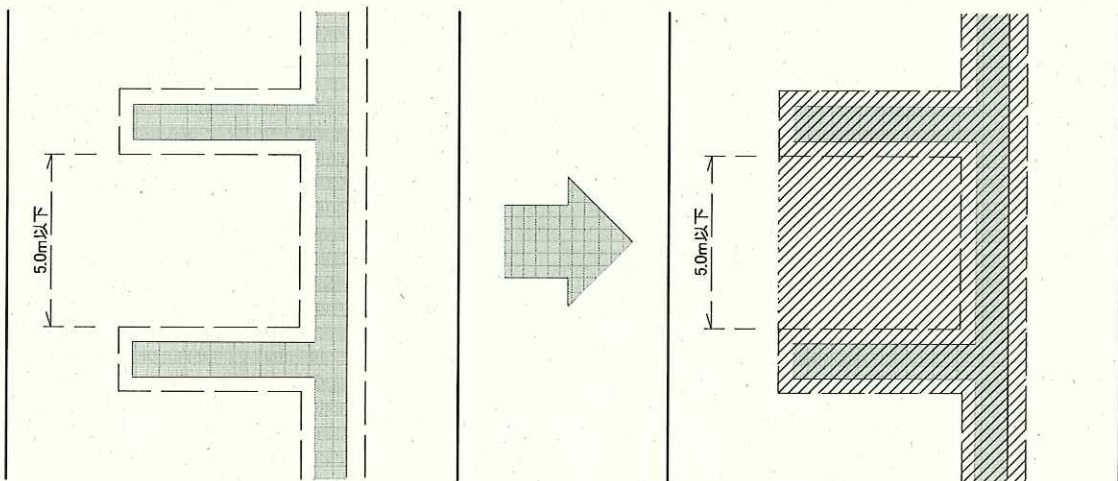
影響幅を越えて復旧行う事例

	既設舗装
	掘削箇所
	舗装復旧箇所
	影響幅 (掘削箇所より30cm)

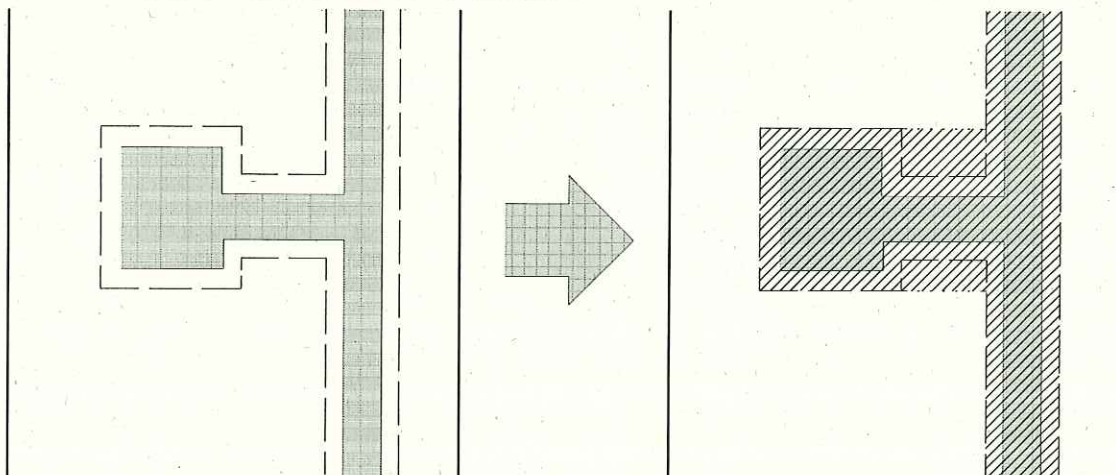
① 影響幅と既設構造物の間が1.2m以下
→間も舗装復旧



② 影響幅と影響幅の間が5.0m以下
→間も舗装復旧



③ 影響幅が途中で変化
→一番広い幅に合わせて舗装復旧



※基本的には写真や現地立会により市と協議を行うこと