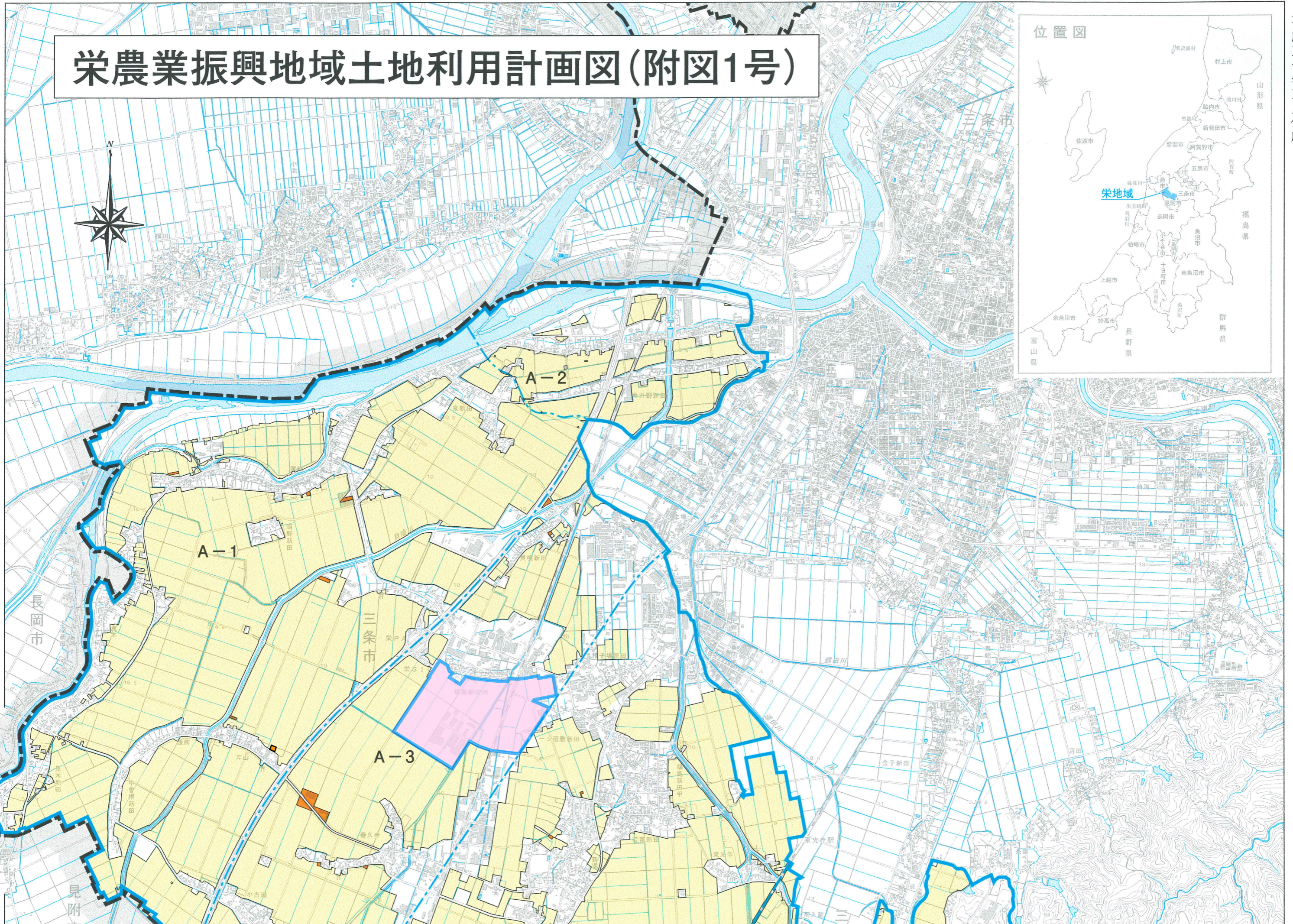
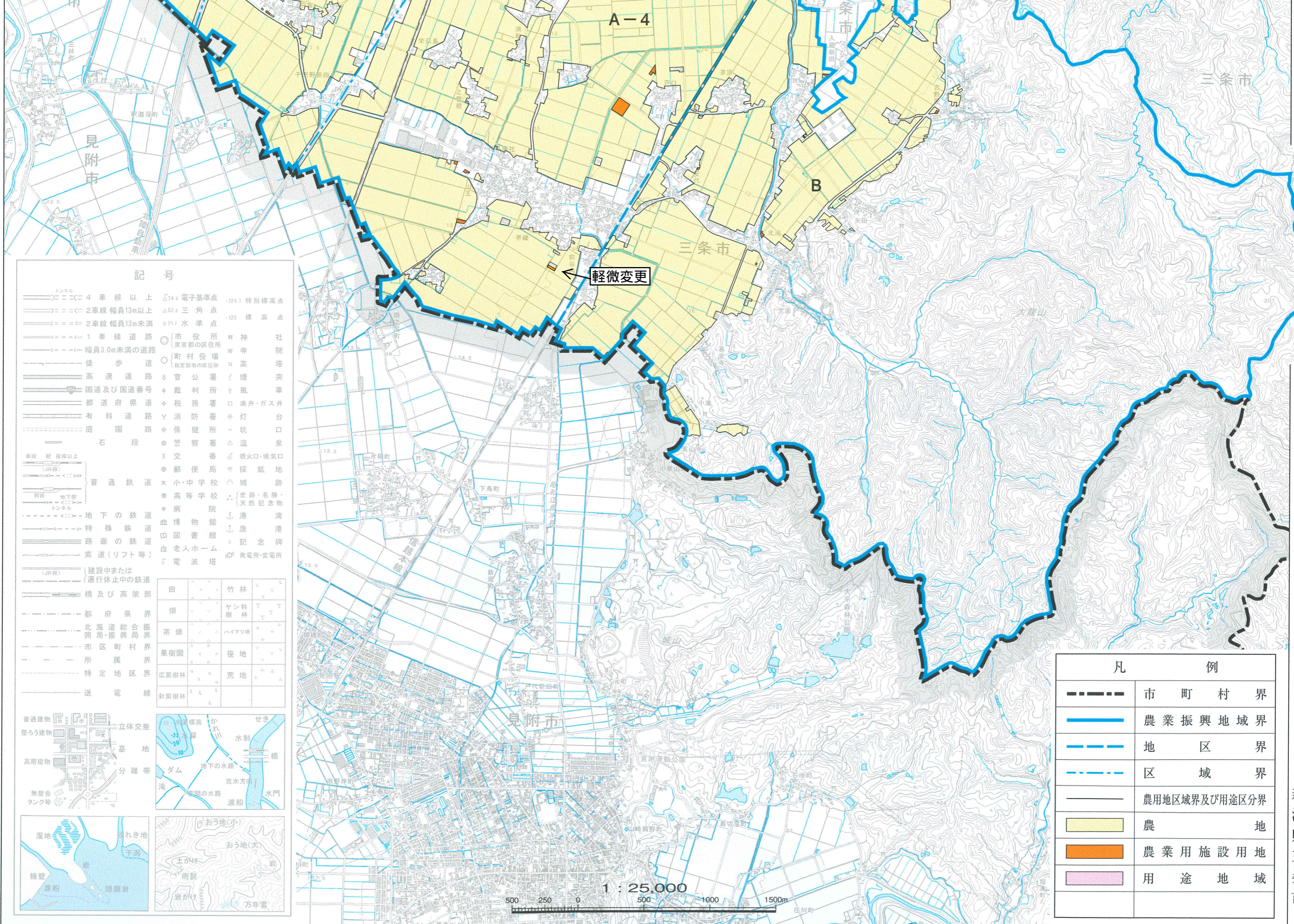


栄農業振興地域土地利用計画図(附図1号)



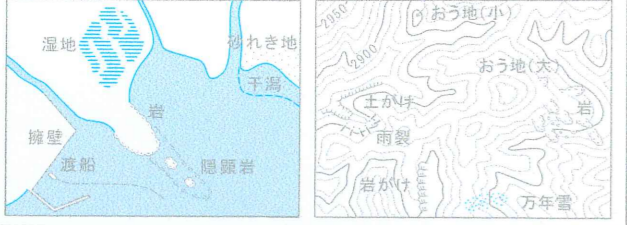
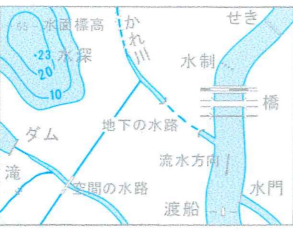
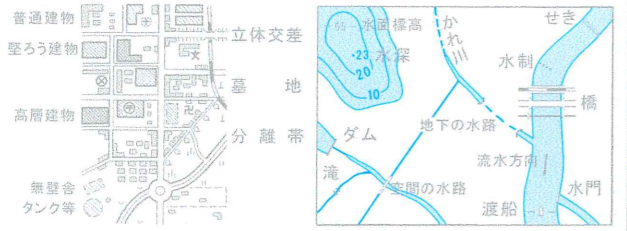
平成三十年三月作成



記号

- 4車線以上
- 2車線幅員13m以上
- 2車線幅員13m未満
- 1車線道路
- 幅員3.0m未満の道路
- 徒歩道
- 高速道路
- 国道及び国道番号
- 都道府県道
- 有料道路
- 庭石
- 単線 駅 複線以上
- (JR線) 普通鉄道
- 地下駅
- トンネル
- 地下の鉄道
- 特殊鉄道
- 路面の鉄道
- 索道(リフト等)
- (JR線) 建設中または運行休止中の鉄道
- 橋及び高架部
- 都府県界
- 北海道総合振興局界
- 市区町村界
- 所屬界
- 特定地区界
- 送電線

田	竹林
畑	ヤシ科樹
茶畑	ハイマツ地
果樹園	笹地
広葉樹林	荒地
針葉樹林	



凡 例	
——	市町村界
——	農業振興地域界
——	地区界
——	区域界
——	農用地区域界及び用途区分界
■	農地
■	農業用施設用地
■	用途地域

この地図は、国土地理院長の承認を得て、同院発行の電子地形図25000を複製したものである。(承認番号 平29北振、第42号)

禁無断複製

新潟県三条市