

あそぼって

興野1-2-30 ☎36-2181 開館時間 午前9時～午後6時



Instagram



予約の必要な講座 [申込開始日 3月16日(月)]

赤ちゃんお世話体験会

12日(日) 午前10時30分～11時30分
対象…子どもを迎える予定の家族

先着
5組

ママのおしゃべりランチ会

16日(木) 午前11時～午後2時
対象…子育て中のママと子ども
参加費…700円

先着
10組



予約不要の講座

講座名	とき
いっしょにあそぼ! 5カ月までのベビちゃんひろば 持ち物:バスタオル	2日(木) 午前11時～正午
おはなしバスケットの おはなし会	4日(土) 午後2時～2時30分
助産師ひまわり相談 対象:妊娠期～生後7カ月 持ち物:母子手帳	6日(月) 午前9時30分～11時30分
4月のお誕生会	9日(木) 午前10時30分～11時
おんがくあそび	10日(金) 午後3時～3時30分
いっしょにあそぼ! 6～8カ月ベビちゃんひろば	13日(月) 午前11時～正午
いっしょにあそぼ! 9～11カ月ベビちゃんひろば	17日(金)

講座名	とき
助産師ひまわり相談 対象:生後5カ月以上 持ち物:母子手帳	21日(火) 午前9時30分～11時30分
栄養士ばくばく相談	23日(木) 午前10時30分～11時
親子で楽しむ音楽と絵本	24日(金) 午前11時～11時30分
いっしょにあそぼ! 1・2才キッズひろば	26日(日) 午後1時～3時
えいごであそぼう	27日(月)
はじめてのおでかけ あそぼってデビューの日	平日随時受け付け (職員にお声掛けください)
子育てホットもっと相談	

子育てに役立つ / 子育て情報 PICK UP

4月のおすすめイベント

掲載しているのは一部のイベントです。その他のイベントは、三條市子育て支援サイトのお便りをご覧ください。

*日程、内容は変更になることがあります。参加費の記載のないものは無料です。



三條市子育て支援サイト
お便り

すまいるランド、あそぼってには土・日曜日、祝日もやっています

子育てに役立つ情報を発信中

三條市
子育て支援サイト



公式Instagram
さんキッズ

すまいるランド

新堀1311 ☎45-5687 開館時間 午前9時～午後6時



Instagram



予約の必要な講座 [申込開始日 3月17日(火)* 申込開始日は1人1講座のみ、翌日からは複数申し込みできます]

ツインズクラブ

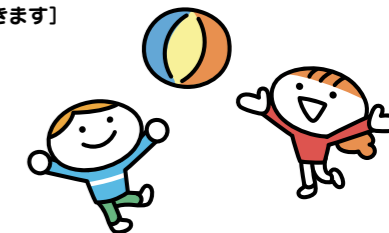
多胎児ママ・パパの交流、情報交換会

23日(木) 午前10時30分～正午
対象…多胎児を出産予定か子育て中のママ

予約不要の講座

講座名	とき
手形をとろう	3日(金) 午前10時～11時30分
楽しいおりがみ トントン相撲	4日(土) 午前10時～正午
おやこで作ろう こいのぼり	12日(日)
助産師ひまわり相談 対象:生後5カ月以上 持ち物:母子手帳	14日(火) 午前9時30分～11時30分
栄養士ばくばく相談	
キラキラビューティtime	
ハーフバースデー・お祝い会	15日(水) 午前10時45分～11時

講座名	とき
おはなしポケットの おはなし会 パネルシアターや絵本の読み聞かせ	25日(土) 午前11時～11時30分
おもちゃの病院 診断無料。直った材料代を100円～300円程度いただきます。	26日(日) 午後1時30分～3時
助産師ひまわり相談 対象:妊娠期～生後7カ月 持ち物:母子手帳	28日(火) 午前9時30分～11時30分
子育てホットもっと相談	平日随時受け付け (職員にお声掛けください)



子育て支援センター

とき	保育所(園)、認定こども園	時間	講座名
3日(金)	保内保育所 ☎39-6130	午前10時30分～10時50分	はじめまして
8日(火)	きらきら保育園 ☎31-1188	午前9時～11時30分	はじめまして きらきらランド開園デー
	本成寺保育園 ☎32-3791	午前10時30分～11時	にこにこキッズ開園式
10日(金)	つくし保育園 ☎38-5302	午前9時～11時、 午後1時～3時	発育測定
	田島わくわくこども園 ☎33-0034	午前10時30分～11時	はじめましての会
14日(火)	月岡保育所 ☎35-1585	午前11時～11時30分	はじめましてよろしくね!
16日(木)	千代が丘保育所 ☎46-5565		はじめましての会

子育て広場

保育所・幼稚園に通っていない子どもに遊び場を開放します
平日 午前9時～11時30分、午後1時～3時30分
*本成寺保育園は午前8時30分～11時45分、午後1時15分～3時

一時預かり

仕事や介護、リフレッシュなどに利用ください
平日 午前8時30分～午後4時

育児講座

子育ての知識や情報を学べます

育児相談

職員にお声掛けください
平日 午前9時～午後4時
*本成寺保育園は午前8時30分～午後3時30分

4月は「ちょうちよのねんねアート」をします



身体測定をして、手形を取りました



本成寺保育園
子育て支援センター
「大きくなったかな？」
すくすくのびのびの日

育児のことを相談できます



すまいるランド
助産師ひまわり相談、
栄養士ばくばく相談