

# AIオンデマンド交通 のるーとさんじょう

市街地エリア内でAIを活用し、乗り合いによる運行をしています。



**予約** 電話 ☎46-8696、のるーとアプリ、ラインで予約ください。  
5日前から乗車直前まで予約できます。

**料金** 一律 のるーとアプリからの予約で

大人	500円	大人	400円
小学生以下	250円	小学生以下	200円

\*距離などによる追加料金はありません。

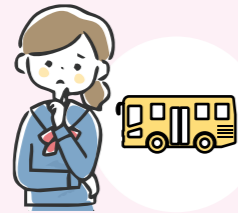


**支払い** 現金とPayPay、のるーとアプリで登録したクレジットカードで支払えます。

## 例えばこんな使い方…

### ●待ち時間の解消に

帰りのバスに乗り遅れちゃった。



のるーとを使えば、無駄なく時間が使えて便利だね。



### ●子どもの送迎に

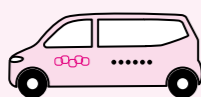
習い事へ送る時間がない。今日はのるーとで行かせよう。



スマホで車の位置を確認できるし、クレジットカードで支払えて、子どもにお金を持たせなくてもいいから安心ね。



### ●駅までの移動に

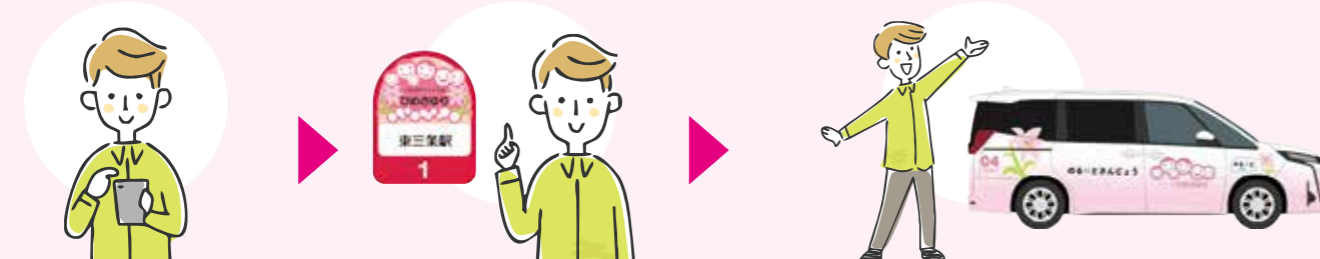


のるーとを使えば500円で行けるね。



## 利用の流れ

- 1 予約する**  
電話、のるーとアプリ、ラインで予約します。
- 2 行く**  
停留所に行きます。
- 3 乗る・降りる**  
予約番号(電話番号下4桁)を伝えて乗車し、料金を支払います。目的の停留所に着いたら降車します。



## 特集

# 便利です デマンド交通

三条市のデマンド交通を利用する人が増えています。  
本号では、デマンド交通の便利な使い方をお伝えします。

環境課

☎34-5574

## デマンド交通って…

予約を受けて、市内全域に約630カ所ある停留所間を行き来します。希望に応じて乗り降りする時間を決められ、比較的low料金で利用できます。

### 運行日時

毎日運行(1月1日~3日は運休)  
午前8時~午後6時  
(下田エリアは午前7時~午後6時)



ホームページ



## 例えばこんな使い方…



市街地エリアにあるたいぶんから、南エリアのすまいるらんどへの移動

この例の料金  
**600円** (大人1人 400円  
子ども2歳 小学生以下 200円)

## 利用の流れ

- 1 予約する**  
電話で予約します。
- 2 行く**  
停留所に行きます。
- 3 乗る・降りる**  
乗車し、目的の停留所に着いたら、料金を支払って降車します。

**予約** 乗車の1時間前までに予約ください。  
エスタクシー ☎32-5021 三条タクシー ☎33-1661 中越交通 ☎38-2021  
日の丸観光タクシー ☎35-5555

**料金** 乗車人数や走行距離によって変わります。  
\*小学生以下は半額です。

乗車人数	料金	おでかけパスの利用で
●1人乗車	2km未満 500円 ~ 30km以上 3,000円	
●2人以上で乗車するとき	各エリア内の移動、市街地エリアと北エリアか南エリアとの間の移動	400円 → 300円
	下田エリアとその他のエリアとの間の移動、北エリアと南エリアとの間の移動	800円 → 500円

**使っています デマンド交通**

ふみさん

子どもが病気の時など、1人で運転するのは大変なので、選択肢があるのはありがたいですね。実家に帰省するため駅に行くときなどに使っています。