

## 手話奉仕員養成講座 (入門編)

手話奉仕員を目指し、簡単なコミュニケーションを学びます。

福祉課 ☎34-5408



**と き** 6月22日～11月30日の毎週木曜日  
午後7時～9時ごろ (全23回)

**と ころ** 総合福祉センター

**対 象** 市内在住、在勤の16歳以上で手話奉仕員を目指す人

**定 員** 抽選15人

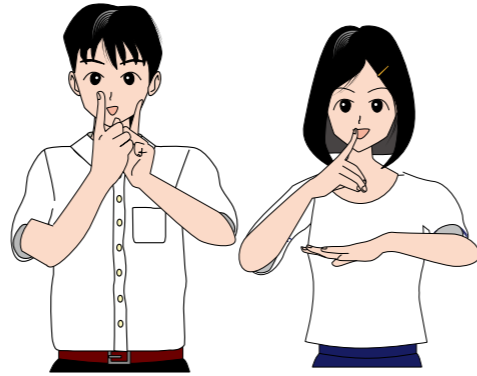
**参加費** 3,300円

**申込方法** 申込用紙 (HP) を福祉課に提出ください。

**申込期限** 5月24日(水)

### 共に生きるまちづくりに向けて

聴覚障がいには音の情報が入りにくいいため情報障がいとも言われ、緊急時の判断が難しいほか、外見では分からず周囲に気付かれにくいです。三条市は、会話の大事な手段である手話の理解を普及し、手話を使いやすい環境づくりをしています。



## きっかけの1歩



三条東公民館 ☎35-1200

### 二胡とピアノのコンサート

**と き** 6月3日(土) 午後2時～3時

**定員** 抽選40人

**申込期限** 5月19日(金)

栄公民館 ☎45-5685

### みんなでワイワイ包丁研ごうや

包丁研ぎをします。

**と き** 6月8日(木) 午前9時30分～11時30分

**と ころ** 農村環境改善センター

**定員** 抽選12人

**持ち物** 包丁、エプロン、タオル

\*包丁以外を希望する人は砥石が必要です。

**申込期限** 5月25日(木)

大島公民館 ☎33-0097

### みんなで体操

月曜日はさんちゃん健康体操、火～金曜日はラジオ体操をします。

**と き** 5月1日(月)～12月28日(木)の平日  
午前9時

### おおじまスマホカフェ

スマホの使い方を学びます。

**と き** 6月23日(金) 午前10時～正午、午後1時～3時 (一人50分)

**定員** 抽選8人

**持ち物** スマホ、充電器、スマホの説明書

**申込期間** 5月8日(月)～31日(水)

中央公民館 ☎32-4811

### 初心者スマホ講座

検索機能の使い方を学びます。

**と き** 5月17日(水) 午後1時30分～3時30分

**定員** 20人

**申込期限** 5月11日(木)

## しみん食育と農業のつどい

健康づくり課  
☎34-5448

病気になってしまう食事、病気が治る食事を考える  
健康寿命を伸ばすポイントを食から考えます。

**と き** 5月28日(日) 午後1時30分～3時

**と ころ** たいぶん (体育文化会館)

**講 師** ひまわり歯科医院 院長 鈴木 公子さん

**対 象** 市内在住の人

**定 員** 300人

**申込方法** 専用フォーム

次のいずれかの方法で申し込みください。

- ・専用フォーム
- ・健康づくり課 (☎34-5448) に電話

**その他** 要約筆記があります。



専用フォーム



- 保育ルーム  
対象…生後5カ月～小学校2年生  
定員…6人  
申込期限…5月19日(金)  
その他…おやつ、飲み物などを持参ください。

### ステージえんがわ イベント情報

ステージえんがわ  
☎080-9997-3524

#### ① 木育体験 鯉の滝登り人形をつくる

**と き** 5月4日(木・祝) 午前10時～正午、午後1時30分～3時30分

**と ころ** ステージえんがわ  
**定員** 各回先着6組  
**参加費** 500円

#### ② 季節の手しごと 三角ちまきをみんなで作ろう

**と き** 5月10日(水) 午前10時～午後0時30分

**と ころ** ステージえんがわ  
**定員** 先着10人  
**参加費** 千円

#### ③ プロがちょっと教えるシリーズ グリーンリースづくり

**と き** 5月21日(日) 午前10時～11時

**と ころ** ステージえんがわ  
**定員** 先着10人  
**参加費** 2千円

#### ④ 大きな絵本をつくる

**と き** 5月28日(日) 午前10時～午後3時  
**と ころ** まちやま

その他のイベントはホームページをご覧ください



ホームページ

### 栄公民館 イベント情報

栄公民館 ☎45-5685

#### ① さかえきつず工房

NEO宇宙・星空案内教室  
望遠鏡の使い方を学び、天体観察をします。雨天時はプラネタリウムを鑑賞します。

**と き** 5月27日(土)、7月29日(土)、9月2日(土)、30日(土)、11月23日(木・祝) \*11月23日のみ

**と ころ** 農村環境改善センター  
**対 象** 小学5年生～中学3年生

### ふるさと映画村

中央公民館 ☎32-4811

**と き** 5月24日(水) 午後1時30分

**と ころ** 中央公民館  
**上映作品** 「ミッドナイトバス」

生とその保護者、天体観測の指導者を目指す人  
**定員** 抽選10組  
**申込期限** 5月10日(水)

#### ② 生涯塾 いちい大学

バラエティ豊かな講座から学べます。

**と き** 6月20日、7月18日、8月8日、9月5日、10月3日、11月21日(火) \*6月20日と11月21日は午後1時30分～3時30分、その他は午後2時～3時30分(全6回)

**と ころ** 農村環境改善センター  
**対 象** 60歳以上の人  
**定員** 抽選50人  
**持ち物** 筆記用具、飲み物  
**申込期限** 5月31日(水)