

SANJO

広報
さんじょう

4.16 | 2016
No.249



3月27日(日)に行った
都市計画道路 新保裏館線の開通記念式典。
たくさんの方がお祝いしました。



提出期限：5月6日(金)
お問い合わせ：営業戦略室 観光係
☎34-5605
eigy@city.sanjo.niigata.jp

●都市再生整備計画事後評価案
平成22年度～26年度に保内地区で都市再生整備計画を策定し、道路、排水路、観光施設を整備しました。整備計画の事後評価案に対する意見を募集します。
意見を出していただける人：①市内に在住、通勤、通学する人 ②市内に事務所などがある個人・法人・団体
③計画などに利害関係がある人
提出方法：住所、氏名(法人・団体の場合は名称、代表者の氏名、事務所の所在地)、電話番号、意見を記入し、提出してください。
閲覧場所：ホームページ、営業戦略室、各庁舎情報公開コーナー、図書館、各公民館
提出先：〒955-8686 三条市役所 営業戦略室(住所不要)
・ファクス 34-5111
・メール



募集
ご意見お聞かせください

*いただいたご意見は、後日まとめて市の意見を付けて公表します。電話での受け付けはできません。

4月29日(金・祝)オープン
愛称決定！
保内地区交流拠点施設

庭園の郷 保内

営業戦略室 観光係 ☎34-5605

多数の応募ありがとうございました。
現在、オープンに向けて準備中です。



家族でも楽しめるさまざまなモデル庭園



庭園生活館
植木や園芸用品、地元の生鮮野菜の販売。軽食コーナーでの飲食もできます。



庭園体験館
モデル庭園の景観を楽しみながら地元食材を使ったメニューを提供するレストランなどがあります。

竣工式 オープニングセレモニー
4月29日(金・祝) 午前9時30分
園児やさまざまな団体の催し物や飲食ブースなど。

名称決定！
子育て拠点施設
あそぼって
4月24日(日)オープン

子育て支援課 子育て支援係 ☎45-1113

竣工式 オープニングイベント
4月24日(日) 午前10時～午後3時30分

大型紙芝居、あそぼってシアター、ミニコンサートなど。



「すまいるランド」と同じように、乳幼児が気軽に遊べる施設。プレールームがあり、育児講座や育児相談が受けられます。
開館時間：午前9時～午後6時
休館日：第2・4火曜日、年末年始
場所：興野1-2-30(旧一ノ木戸小学校体育館)
対象：小学校低学年までの子どもと保護者、子育て支援をする人 など
●休日一時保育
時間：土・日曜日、祝日の午前8時～午後6時
対象：1歳～小学校就学前の子ども
5月のイベントは17ページへ

名称決定！
一ノ木戸ポプラ公園
条南あおば公園
4月24日(日)オープン

建設課 計画整備係 ☎34-5714

大型遊具や芝生で楽しく遊ぼう。



一ノ木戸ポプラ公園(興野1-2-30 一ノ木戸小学校跡地)



条南あおば公園(条南町19-30 条南小学校跡地)

講座・催し

図書館 イベント情報 ☎32-0657

●図書館スタッフのオススメ本
「子どもたちの遺言」
谷川俊太郎/詩 田淵章三/写真



生まれたばかりの赤ちゃんから成人式を迎えた若者まで、それぞれの年代の子どもの「遺言」を写真とともに掲載した詩集。谷川俊太郎さんは、「大人よりもまだ死からはるかに遠い子どもが大人に向かって遺言する方が、この時代ではずっと切実ではないか」と思っ

て発想を逆転させた」といいます。初めて読んだ時、涙が止まりませんでした。
●4月23日(土)～5月12日(木)は
こどもの読書週間です
子どもたちにもっと本を、もっと読む場所をとの願いから、昭和

34年に誕生した「こどもの読書週間」。小さなときから本の楽しさを知ることは、成長に大切なこと。毎月23日は「さんじょう親子読書の日」です。
●BOOKブックさ・が・そ2016
～児童書リサイクル大会～
とき：4月23日(土) 午前9時30分～正午
ところ：図書館本館
内容：寄贈された児童書、図書館で使わなくなった児童書を無料で譲ります。な



●おはなしのじかん
とき：4月27日(水) 午前10時30分
ところ：図書館本館
●おはなしのじかん
とき：5月1日(日) 午後1時30分
ところ：下田分館
●おはなしのじかん
とき：5月3日(火祝) 午前11時
ところ：栄分館(すまいるランド)

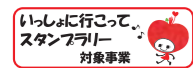
●あきじいの
おはなしどろん！
とき：5月7日(土) 午前11時
ところ：図書館本館

●おはなしパレットの
春のおはなしぴよぴよん
とき：4月23日(土) 午前10時
ところ：図書館本館
内容：こどもの読書週間に合わせて、読み聞かせボランティアグループ「おはなしパレット」がおはなし会をします。赤ちゃんから大人まで楽しめます。申込不要。

●新聞紙でエコバッグ作り
トート型のエコバッグを作ります。本を入れたり買い物したり。事前申し込みが必要です。
とき：5月14日(土) 午前10時～正午
定員：先着15人
参加費：100円
持ち物：気に入った絵柄の新聞紙3枚以上
申込期間：4月29日(金・祝) 午前9時30分から



かんきょう庵 イベント情報
 かんきょう庵 ☎4517040
 ●エコちゃんサンちゃんシアター
 申込不要です。
 とき・上映作品…
 ・4月21日(木)
 午後2時〜3時30分
 「自然の宝庫」ほか



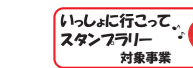
所蔵品展
 五十嵐華亭と門人たち(前期)
 歴史民俗産業資料館 ☎3314446
 江戸時代後半に三条で活躍した画人 五十嵐華亭とその門人を紹介する展覧会。かつて、三条まつりが屏風まつりとも呼ばれていたことにちなんで、屏風絵作品を中心に展示します。
 とき：4月19日(火)〜5月15日(日)



華香「鍵屋辻仇討之図屏風」

●フリーマーケット in かんきょう庵
 出店者募集
 とき：5月22日(日) 午前10時〜午後3時
 対象：市内在住の人
 募集小間数：抽選14小間(1・5が×2・5が)
 出品できるもの：遊休品、手作り品、自家栽培野菜、衣類、日用雑貨など。酒類・薬品類、法律違反になるものは販売できません。販売を生業とする人は出店できません。
 申込方法：参加規則を確認の上、住所、氏名、電話番号、出店内容を連絡してください。
 ☎ファックス 4517040
 メール kankyo-an@city.sanjo.niigata.jp
 申込期限：5月6日(金)

ふるさと映画村
 中央公民館 ☎3214811
 申込不要です。
 とき：4月27日(水)
 午後1時30分
 上映作品：「岡倉天心」(122分) 出演 竹中直人、中村獅童



みんな集まれ! わくわく文化未来塾

生涯学習課 ☎47-0048

19の教室から、好きなことを見つけよう! みんなのチャレンジを応援します。

とき…6月〜平成29年3月
 対象…市内在住・通学する小学生〜高校生
 定員…各抽選15人(最少5人で実施)
 *☎は参加費。書いていない教室は無料です。



申込期限…4月22日(金)

折り紙教室 (小学3年生以上)	6月〜3月 第2土曜日 午後1時30分〜3時30分 ¥500円/月
池坊いけばな教室	6月〜3月 第3土曜日 午前10時〜11時 ¥900円/月
うたっ CIAO	6月〜8月 第4土曜日 9月・10月 第2・4土曜日 午後2時〜3時30分
こぼろ 警女唄伝唱教室	6月〜3月 第1土曜日 午前10時〜正午 ¥200円/月
草月流いけばな教室	6月〜3月 第4日曜日 午前10時〜11時 ¥900円/月
陶芸クラブ	6月〜1月 第2・4土曜日 午前9時30分〜11時30分 ¥1500円/月

日本舞踊教室(美幸流)	6月〜3月 第3土曜日 午後1時30分〜3時30分
百人一首競技かるた入門講座	6月〜3月 第1・3土曜日 午前9時30分〜午後0時30分 ¥100円/回
フラワーアレンジメント教室	6月〜3月 第1土曜日 午前10時〜11時 ¥1000円/回
民謡教室	6月〜3月 第1・3火曜日 午後7時30分〜9時
わくわく絵画未来塾	6月〜3月 第2・4土曜日 午後1時〜4時 ¥500円/月
Let's書道	6月〜3月 第1・3木曜日 午後6時〜8時30分 ¥100円/回

東公民館	裏千家茶道教室 (小学2年生以上)	6月〜3月 第3土曜日 午後2時〜3時 ¥200円/月
	花柳流日本舞踊体験教室	6月〜3月 第2土曜日 午前10時〜11時
本成寺公民館	楽しい書	6月〜3月 第1・2日曜日 午前9時〜正午 ¥100円/回
栄公民館	栄こども生花教室	6月〜3月 第2・4土曜日 午前10時〜正午 ¥2,000円/月

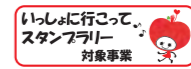
ソレイユ三条	演劇の教室	6月〜3月 第1土曜日 午前9時30分〜11時
サンファーム	社交ダンス	6月〜3月 第1・2土曜日 午後4時〜5時
下田公民館	雅雪庵茶道教室	6月〜3月 第1土曜日 午前11時〜正午 ¥200円/月

燕三条 ものづくりの心に出会う まちあるき

5月のコース

燕三条だからこそ、生まれ、受け継がれてきた文化や歴史、食の魅力を、ナビゲーターがご案内します。

地域経営課 地域振興係 ☎34-5624



■申込期間…4月21日(木)から
 ■申込方法…電話または燕三条まちあるきホームページでお申し込みください。21日(木)のみ午前9時から受け付けます。
 ■申し込み・問い合わせ
 燕三条駅観光物産センター 燕三条Wing
 ☎34-7310(午前10時〜午後5時)

*天候により、中止、内容変更することがあります。
 *キャンセルは開催の3日前まで。それ以降はキャンセル料が発生する場合があります。
 *詳しくは市内公共施設にあるパンフレット、燕三条まちあるきホームページをご覧ください。
 ■主催 燕三条プライドプロジェクト ツーリズムグループ

石川雲蝶の技と本成寺ガイドツアー

5月7日(土)
 午前9時30分〜11時
 本成寺客殿 集合
 定員…先着10人(最少2人で実施)
 参加費…1,000円



三条城跡巡り

5月7日(土)
 午前9時30分〜11時30分
 歴史民俗産業資料館 集合
 定員…先着10人(最少1人で実施)
 参加費…200円



店主こだわりの「ラーメン探訪」嵐南地区

5月17日(火) 午後7時〜9時
 お食事処やじろう 駐車場 集合
 定員…先着15人(最少7人で実施)
 参加費…1,200円



魅惑の本寺小路ナイト

5月21日(土) 午後7時〜10時
 丸井今井邸前 集合
 定員…先着8人(最少2人で実施)
 参加費…3,600円



合併前の下田村、その前(森町村)の前は本下田村 下田地域の史跡文化財めぐり

5月22日(日)
 午前9時30分〜午後2時
 八木ヶ鼻公園 集合
 定員…先着10人(最少4人で実施)
 参加費…1,700円



石川雲蝶ガイドツアー 石動神社編

5月28日(土)
 午前9時〜正午
 吉野屋フォーラム 駐車場 集合
 *立ち寄り先には各自の車で移動します。
 定員…先着15人(最少2人で実施)
 参加費…700円



若葉の頃のオープン・ガーデン巡り

2種類のコースあり。申込不要。
 5月28日(土)、29日(日)
 受付時間…午前9時〜9時30分
 午後1時〜1時30分
 保内公園第一駐車場脇 総合案内前 集合
 定員…各20人(最少1人で実施)
 参加費…300円



吉田の街なかひと巡り 〜歴史ある建築美を堪能しよう〜	5月7日(土) 吉田ふれあいセンター 集合
地藏堂まちあるき 〜春の良寛歌碑めぐり〜	5月8日(日) JR分水駅前 集合
つばめの魅力再発見! 〜職人気分で鋳起銅器製作体験〜	5月14日(土) JR燕駅前 集合
有願の里 新飯田円通庵と味噌蔵 〜まちあるき最新アイテム導入編〜	5月15日(日) 協栄信用組合新飯田支店前 集合
ものづくりの現場に触れてみよう! 〜スプーン磨きと福祉用具体験付き工場見学〜	5月28日(土) ウィルアシスト 集合

*いっしょに行こう。スタンプラリー ←この印がある行事に参加する場合は「健幸マイレージ手帳」を持参してください。スタンプ1個を差し上げます。

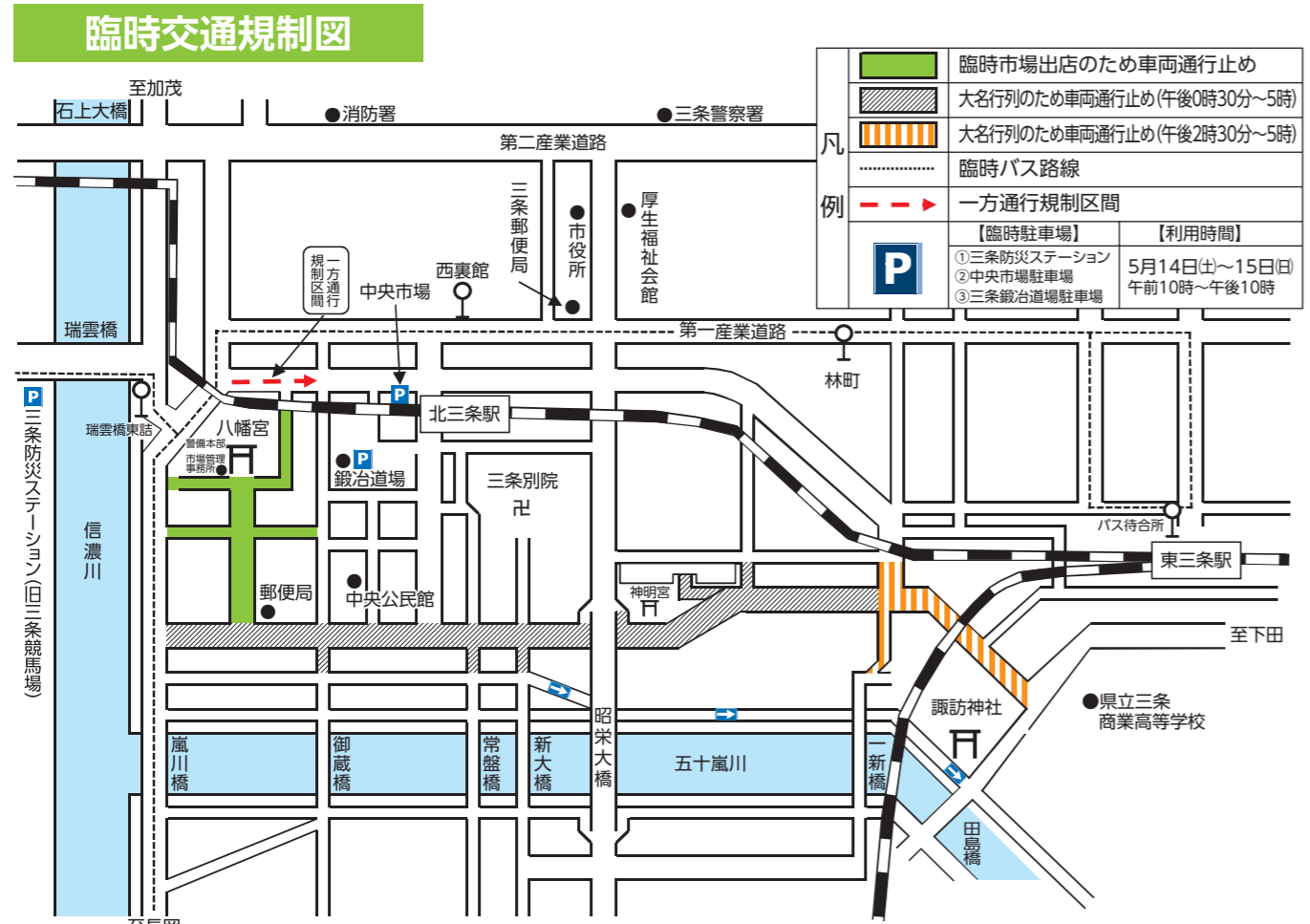
三条祭り 臨時交通規制

営業戦略室 観光係 ☎34-5605

会場までの移動は公共交通機関または臨時駐車場をご利用ください。
渋滞の原因となるため路上駐車はしないでください。

規制日時	規制種別	規制区間・場所
臨時露店市場開 5月14日(土)午前9時30分～16日(月)正午	車両通行止め	市道八幡小路線、市道五ノ町一ノ木戸線、市道森下通り線
大名行列 5月15日(日)	午後0時30分～5時	車両通行止め 本町六丁目交差点～一ノ門交差点
	午後2時30分～5時	車両通行止め 一ノ門交差点～田島交差点
バスの迂回運行 5月15日(日) 午後0時30分～5時	臨時バス路線	【本町六丁目～東三条駅】 ・第一産業道路経由で運行 ・高速バス(新潟行き)乗り場は、東三条駅・林町・西裏館・競馬場前に変更
通行規制区間 5月14日(土)・15日(日) 午前9時30分～午後10時	一方通行	JR弥彦線高架下道路

- 大名行列…
往路 本町六丁目(午後1時)→中央商店街を通り神明宮(午後2時50分)→一ノ門交差点(午後3時10分)→田島諏訪神社(午後3時30分)
復路 田島諏訪神社(午後3時40分)→神明宮(午後4時)→中央商店街を通り八幡宮入口(郵便局)(午後4時30分)
- 舞 込…八幡宮境内(午後5時)
- 問い合わせ…行事について：八幡宮社務所 ☎33-1278
露店、その他：警備本部(八幡宮境内)または営業戦略室



* 臨時以外の交通規制は省略しています。現地の道路標識、警察官、交通誘導員の指示に従ってください。

- ステージえんがわ イベント情報
地域経営課 コミュニティ推進係 ☎34-5646
- 三条スパイス研究所 Works 食
三条産ターメリック
伊藤一城シェフによるスパイス料理教室。5月から始まるウコン作り教室も紹介します。
とき：4月26日(火) 午前9時～午後0時30分
定員：先着20人
参加費：2千円(スペシャルランチとレシピ付き)
申込期限：4月21日(木)
- 大人のための 楽しむ演劇体験教室
とき：4月27日(水) 午後2時～3時30分
内容：演劇の台本を使ったセリフの読み合わせなど。日常にも活かせる表現方法を学びます。
定員：先着20人
参加費：500円
申し込み・問い合わせ：演劇教室「65歳以上の劇団」岡田
- うたごえ喫茶
とき：4月23日(土) 午後2時～3時40分
内容：ピアノ伴奏で歌のリーダーと一緒にみんなで歌います。
定員：先着50人
参加費：千円(1ドリンク、貸出し歌集付き)
申込先：うたごえ喫茶実行委員会事務局(市民活動支援センター) ☎34-8960
申込期限：4月22日(金)
- 三上市高齢者教室 中央公民館 ☎32-4811
健康で楽しく元気に生活するために、学んで、仲間づくりを。
とき：5月16日(月)～11月14日(月) 午前10時 全9回
ところ：中央公民館 ほか
内容：笑いヨガ、市長の話、歴史ある建物見学、視察研修(日帰り)ほか。選択学習で郷土史、版画、氣功、手芸、合唱コースがあります。
対象：60歳以上
定員：先着120人
参加費：2千円
申込期間：4月18日(月)から

- 栗ヶ岳山開き (安全祈願祭) 営業戦略室 観光係 ☎34-5605
とき：5月5日(木祝) 午前7時30分
ところ：栗ヶ岳登山道駐車場(北五百川登山口付近)
対象：小学生以上(小学生は保護者同伴)
持ち物：登山できる服装、登山靴、屋敷、登山に必要な道具
駐車台数：43台
その他：小雨決行。山頂は6月末ごろまで雪が残ることがあります。必ず保険に加入してください。
- きつかけの1歩 心を癒すお寺体験のすすめ 本成寺公民館 ☎33-0152
心身のリフレッシュに、お寺体験を。最後の茶話会にもどうぞ。
とき：5月13日(金)、6月3日(金)、7月8日(金) 午後1時30分～3時30分 全3回
ところ：西明寺(吉田1416)
内容：住職の講話、坐禅など
定員：先着15人(3回とも受講できる人)
申込期限：5月2日(月)
- きつかけの1歩 きつかけ菜園 大崎公民館 ☎38-2175
野菜が育つ楽しさと収穫の喜びを一緒に体験。申込不要です。
とき：5月16日(月) 午前9時15分
ところ：大崎公民館 元ゲートボール場
*雨天のときは翌日
内容：苗の植え付け作業。終了後にお茶会あり
持ち物：軍手、帽子、タオル
- 手作り加工を楽しむ会(前期) サンファーム加工体験講座 サンファーム三条 ☎38-2556
とき：5月22日(日)、5月29日(日) 午前9時～正午
参加費：千円
持ち物：持ち帰り用の容器、エプロン
申込期間：4月19日(火)から
- きつかけの1歩 大崎公民館 ☎38-2175
とき：5月15日(日) おこわ団子 実費1,000円程度
6月26日(日) 笹団子 実費1,500円程度
7月17日(日) ベーコン 実費2,500円程度

○空いている公営住宅 (平成28年4月1日時点)

Table with 6 columns: 団地名, 戸数, 階層, 間取り, 家賃, 駐車場. Rows include 三竹改良住宅, 島田建替住宅, 南四日町住宅, 西大崎住宅, 田島住宅.

対象：金融機関からリフォーム工事の資金融資を受ける人
対象の工事：3世代以上が同居する一戸建て住宅に、市内業者が施工する200万円以上のリフォーム工事
補助金額：上限1000万円の借り入れに対して、利子の1割を5

三世帯同居のためのリフォームを支援します
建築課 審査指導係
☎34-5727

◆共通事項
対象住宅：昭和56年5月31日以前に建築された一戸建ての木造住宅で地上3階以下
申込方法：建築課またはホームページにある申請書に必要事項を記

●耐震改修工事
対象：耐震診断の結果、上部構造評点が1.0未満と診断された木造住宅を1.0以上に改修する工事
補助金額：上限50万円

●1万円耐震診断
対象：無料診断の対象以外の住宅
●無料耐震診断
対象：65歳以上の人のみが住む住宅。または、居宅要介護被保険者、居宅要支援被保険者、身体障害者手帳を持つ人、療育手帳を持つ人が住む住宅

高齢者の生活を支援します
年金生活者等支援
臨時福祉給付金
福祉課 福祉係
☎34-5511(内線230)

入の上、必要書類を添えて提出してください。診断、工事をする前に、手続きが必要です。
申込期間：5月2日(月)～10月31日(月)

現役世代と比べ、国の財政対策による賃金上昇などの恩恵を受けにくい高齢者を対象に支給します。
対象者：次のすべてに該当する人
①平成27年1月1日現在、三条市

に住民登録があり、平成28年度中に65歳以上になる人
②平成27年度分の市民税の均等割が非課税の人
③市町村民税の均等割課税者の扶養親族になっていない人
④生活保護を受けていない人
など
支給額：3万円(1人1回限り)
申込方法：該当すると思われる世帯には4月下旬に申請書を送ります。同封の返信用封筒で郵送してください。

5月の休館日

Table with 2 columns: 施設名, 休館日. Lists various facilities and their closure dates in May.



公営住宅入居者受け付け

福祉課 生活支援係

☎34-5434

申し込みできる人：市内に在住または通勤する人、住宅に困っていることが明らかでない人、同居する親族がいる人、暴力団員・暴力団関係者でない人

*県営住宅は市外の人でも申し込みできます。単身者でも60歳以上などの条件で申し込みできます。収入基準がありますので、詳しくは問い合わせください。
*単身者が申し込みできるのは、三竹改良住宅・島田建替住宅・南四日町住宅(県営)・田島住宅です。
家賃：家賃は収入で決まります。三竹改良住宅・飯田特定公共賃貸住宅は定額です。
申込方法：個人番号カード(または通知カードと本人確認書類)を持参の上、申込書と希望住宅確認書を提出してください。平成27年1月1日現在で三条市に住所がない人は所得・課税(世帯)証明書の必要です。
申込先：福祉課、栄・下田サービスセンター

もしものときのために木造住宅の耐震診断と改修費補助
建築課 審査指導係
☎34-5727

年間補助します。
申込方法：建築課またはホームページにある申込書に必要事項を記入の上、必要書類を添えて提出してください。



三条音楽祭 スタッフ募集

生涯学習課 文化振興係

☎47-0048

入場無料の野外音楽祭。あなたの得意分野で力を貸してください。年齢・性別・職業不問。
とき：9月11日(日) 正午～午後8時30分(雨天決行)
ところ：中浦ヒメサユリ森林公園

募集内容：
・実行委員(ステージ企画、会場デザイン・設営、出店管理、広報(ウェブサイト・SNS)、スタッフ管理などを適材適所で担当。月1回程度のミーティングがあり。音楽・自然・人が好きな人歓迎。
・直前ボランティア(前日会場準備、当日の会場整備、来場者のおもてなし、翌日の片付けなど。明るく元気な人歓迎。
応募方法：任意の様式に住所、氏名、年齢、性別、電話番号を記入の上、お申し込みください。
・持参、郵送
〒955-0072 三条市元町13-1 中央公民館内 三条市役所 生涯学習課 文化振興係
・ファクス 3215476
・メール shougakusyu@city.sanjo.nigata.jp



定期市×三条マルシェ

地域経営課

中心市街地活性化推進係

☎34-5628

中央市場隣りに「ステージえんがわ」が完成し、さらに魅力的になりました。出店者も募集中です。

●中央市場
とき：4月17日(日)、5月22日(日)、7月2日(土)、8月12日(金)、9月17日(土)



おもしろ子ども学習教室募集

青少年育成センター

☎320908

とき・内容：
・5月29日(日) 午前10時～11時45分 国語の力をアップさせよう
・6月11日(土) 午後1時～3時 算数の力をアップさせよう
・7月16日(土) 午後1時～3時 日本・三条のまちを知ろう
・8月11日(木) 午後1時～3時 おもしろ理科実験・研究の進め方

*毎回「五色百人一首」で百人一首を覚えたり、競技カルタをしたりします。
ところ：青少年育成センター(三条ものづくり学校内)
対象：市内在住の小学生(保護者同伴)
定員：抽選35人(1回だけの参加可)
申込期間：4月16日(土)～30日(土)



スポーツ

体育文化センター、総合体育館を廃止します

健康づくり課 スポーツ振興室

☎34-5447

体育文化センターは、大規模地震時に倒壊する可能性が高いと判断されました。昨年12月から原則利用を中止しましたが、4月1日(金)に廃止しました。

●総合体育館の廃止
老朽化のため、隣接する体育文化センターと併せて解体します。
廃止日：7月1日(金)



くらし・子育て

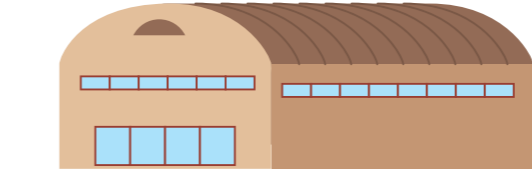
林野火災の防止にご協力を

消防本部

☎0256-34-1111

●林野火災防止のポイント
・枯れ草のある場所でたき火をしない
・火気の使用中はその場から離れず使用後は完全に消火
・強風時、乾燥時は、たき火や火入れをしない
・火入れを行うときは許可を必ず受ける

●こんなときは事前に届出を
・山林の周囲10m以内で火入れをするときは農林課(☎34-5653)へ
・火災と間違えるようなたき火をするときは消防本部へ
・火遊びはしない



●たき火交流会
好きな飲み物や食べ物を持参。希望者は別料金で宿泊できます。
とき：4月28日(木)、5月20日(金)
午後6時～8時30分(雨天中止)
対象：どなたでも(中学生以下は保護者同伴)
参加費：500円

●姫ノ城にしえのみち
自然観察ハイキング
とき：5月8日(日) 午前9時～午後3時30分(雨天中止)
対象：どなたでも(中学生以下は保護者同伴)
参加費：300円
服装：長袖 長ズボン、帽子(できるだけ肌を露出しない)
持ち物：十分な飲み物、昼食、菓子
申込期限：5月6日(金)

●歌声喫茶
とき：5月14日(土) 午後1時～3時
ところ：緑の相談所
客席：50席
参加費：500円(1ドリンク付き)

◆共通事項
お問い合わせ：下田郷土史研究会
会長 橋 耕司
☎0256-46-2208

さんじょう自然学校
イベント情報

●ポールウォーキング交流会
とき：4月20日(火)、5月25日(火) 午前10時～正午
対象：成人
参加費：500円
持ち物：動きやすい服装、飲み物、雨天時は内履き
申込期限：各開催2日前

●早朝自然散策交流会
とき：5月4日(水・祝) 午前6時～8時(雨天中止)
対象：どなたでも(中学生以下は保護者同伴)
持ち物：動きやすい服装、飲み物
申込期限：5月2日(月)

◆共通事項
ところ：グリーンスポーツセンター
申込方法：センターのホームページからお申し込みください。
問い合わせ：グリーンスポーツセンター
☎0256-38-3968
メール info@osakiyama.com

◆共通事項
お問い合わせ：保内公園緑の相談所
☎0256-38-5240

Face to Face

これからも、この街のために

種別	内容	金額(月額)
特別児童扶養手当	精神または身体に中度～重度の障がいがある20歳未満の児童を家庭で養育している人	1級 51,500円 2級 34,300円
特別障害者手当	在宅で重度障がいがあり、日常生活で常時特別の介護が必要な20歳以上の人(施設に入所している人、3カ月以上継続して入院している人は受給できません。)	26,830円
障害児福祉手当	在宅で重度障がいがあり、日常生活で常時介護が必要な20歳未満の人(障害年金などの受給者や施設に入所している人は受給できません。)	14,600円

障がい手当を受ける人へ
福祉課 障がい支援係
☎34-5408

Baby Program
赤ちゃんがきた！
子どもの育ちサポートセンター
☎45-1131

Nobody's Perfect
完璧な親なんていない！
子どもの育ちサポートセンター
☎45-1131

グループで話し合い、自分に合った子育てに気付く講座。一人で悩まず子育てを楽しむヒントを。
とき：5月12日、19日、26日、6月2日、9日、16日 いずれも木曜日 午前10時～正午
ところ：市役所 栄庁舎

初めて赤ちゃんを育てる母親のための講座。赤ちゃんに参加して、子育ての不安を解消しましょう。
とき：5月18日、25日、6月1日、8日 いずれも水曜日 午後1時30分～3時30分
ところ：すまいるランド
内容：新しい出会い、赤ちゃんのいる生活、赤ちゃんとの接し方、親になること
対象：第1子が生後2カ月～5カ月の母親
定員：先着15人
参加費：864円(テキスト代)
申込期間：4月18日(月)～5月6日(金)

妊婦が風しんにかかること、先天性風しん症候群の子どもが産まれる可能性があります。
対象：市内に在住する抗体価が低い、または陰性の人で次のいずれかに該当する人 ①妊娠を希望する女性 ②①の配偶者及び同居者
③風しん抗体価が低いまたは陰性である妊婦の配偶者と同居者
*予防接種歴がある人、かかったことがある人、妊娠している人は対象外です。
助成額：風しん単独ワクチンは4千円。麻しん風しん混合ワクチンは6千円。

健康づくり課 健診係
☎34-5443

風しん予防接種費用を助成します
対象：市内に在住する抗体価が低い、または陰性の人で次のいずれかに該当する人 ①妊娠を希望する女性 ②①の配偶者及び同居者
③風しん抗体価が低いまたは陰性である妊婦の配偶者と同居者
*予防接種歴がある人、かかったことがある人、妊娠している人は対象外です。
助成額：風しん単独ワクチンは4千円。麻しん風しん混合ワクチンは6千円。

◆共通事項
ところ：保内公園緑の相談所集合
公園内里山
参加費：500円
持ち物：山歩きできる服装、メモ帳
その他：小学生以下は保護者同伴
申込期限：5月14日(土)

◆共通事項
お問い合わせ：保内公園緑の相談所
☎0256-38-5240

手当を受けるには申請が必要で、診断書による審査のほか、所得制限があります。

初めて赤ちゃんを育てる母親のための講座。赤ちゃんに参加して、子育ての不安を解消しましょう。
とき：5月18日、25日、6月1日、8日 いずれも水曜日 午後1時30分～3時30分
ところ：すまいるランド
内容：新しい出会い、赤ちゃんのいる生活、赤ちゃんとの接し方、親になること
対象：第1子が生後2カ月～5カ月の母親
定員：先着15人
参加費：864円(テキスト代)
申込期間：4月18日(月)～5月6日(金)

妊婦が風しんにかかること、先天性風しん症候群の子どもが産まれる可能性があります。
対象：市内に在住する抗体価が低い、または陰性の人で次のいずれかに該当する人 ①妊娠を希望する女性 ②①の配偶者及び同居者
③風しん抗体価が低いまたは陰性である妊婦の配偶者と同居者
*予防接種歴がある人、かかったことがある人、妊娠している人は対象外です。
助成額：風しん単独ワクチンは4千円。麻しん風しん混合ワクチンは6千円。

◆共通事項
ところ：保内公園緑の相談所集合
公園内里山
参加費：500円
持ち物：山歩きできる服装、メモ帳
その他：小学生以下は保護者同伴
申込期限：5月14日(土)

税の話題を毎月お届け

税トピ!

●国民健康保険税の軽減を受けるには所得の申告が必要です
平成28年度の保険税額は、平成27年中の所得などで決まります。所得がなかった人も住民税の申告をする事で保険税の軽減が受けられることがあります。税務課、栄・下田サービスセンターで申告してください。
問い合わせ：健康づくり課 国保係
☎34-5442

納期限：5月2日(月)

◆国民健康保険税
国民健康保険税：第1期
介護保険料：第1期
保育料：4月分
公営住宅(駐車場)使用料：4月分
水道料金・下水道使用料：4月分
*コンビニでの取り扱いには期限があります。納付書などをご確認ください。

◆国民健康保険税の軽減を受けるには所得の申告が必要です
平成28年度の保険税額は、平成27年中の所得などで決まります。所得がなかった人も住民税の申告をする事で保険税の軽減が受けられることがあります。税務課、栄・下田サービスセンターで申告してください。
問い合わせ：健康づくり課 国保係
☎34-5442

◆国民健康保険税の軽減を受けるには所得の申告が必要です
平成28年度の保険税額は、平成27年中の所得などで決まります。所得がなかった人も住民税の申告をする事で保険税の軽減が受けられることがあります。税務課、栄・下田サービスセンターで申告してください。
問い合わせ：健康づくり課 国保係
☎34-5442

納期限：5月2日(月)
固定資産税・都市計画税：第1期
国民健康保険税：第1期
介護保険料：第1期
保育料：4月分
公営住宅(駐車場)使用料：4月分
水道料金・下水道使用料：4月分
*コンビニでの取り扱いには期限があります。納付書などをご確認ください。

◆国民健康保険税の軽減を受けるには所得の申告が必要です
平成28年度の保険税額は、平成27年中の所得などで決まります。所得がなかった人も住民税の申告をする事で保険税の軽減が受けられることがあります。税務課、栄・下田サービスセンターで申告してください。
問い合わせ：健康づくり課 国保係
☎34-5442

納期限：5月2日(月)
固定資産税・都市計画税：第1期
国民健康保険税：第1期
介護保険料：第1期
保育料：4月分
公営住宅(駐車場)使用料：4月分
水道料金・下水道使用料：4月分
*コンビニでの取り扱いには期限があります。納付書などをご確認ください。

◆国民健康保険税の軽減を受けるには所得の申告が必要です
平成28年度の保険税額は、平成27年中の所得などで決まります。所得がなかった人も住民税の申告をする事で保険税の軽減が受けられることがあります。税務課、栄・下田サービスセンターで申告してください。
問い合わせ：健康づくり課 国保係
☎34-5442

納期限：5月2日(月)
固定資産税・都市計画税：第1期
国民健康保険税：第1期
介護保険料：第1期
保育料：4月分
公営住宅(駐車場)使用料：4月分
水道料金・下水道使用料：4月分
*コンビニでの取り扱いには期限があります。納付書などをご確認ください。

◆国民健康保険税の軽減を受けるには所得の申告が必要です
平成28年度の保険税額は、平成27年中の所得などで決まります。所得がなかった人も住民税の申告をする事で保険税の軽減が受けられることがあります。税務課、栄・下田サービスセンターで申告してください。
問い合わせ：健康づくり課 国保係
☎34-5442

第2回 五十嵐川芝桜まつり

五十嵐川に咲き誇る芝桜を眺めながら、お祭りを楽しみませんか。
とき：4月29日(金・祝) 午前10時～午後3時
ところ：新橋～昭栄大橋堤防(五十嵐川右岸)
内容：豚汁サービス(午前11時30分と午後2時の2回。なくなり次第終了)、神輿、ゲーム、凧上げ、わたあめ など
問い合わせ：一ノ木戸商店街浅草会事務局 阿部
☎0256-633-1148

みんくるプログラム情報

●革細工のワークショップ
キーケース作り
とき：4月23日(土) 午後1時～3時
定員：5人
参加費：2800円

●タイトル教室(初級編)
コースター作り

カラフルでかわいいモザイクタイトルオリジナル作品作り。初心者でも簡単です。
とき：4月25日(月) 午後1時～3時
定員：5人
参加費：1200円
持ち物：エプロン、タオル以外の不要の布

●子ども向けプラチアート講座

親子水中レクリエーション

とき：5月3日(火・祝) 午前10時～11時30分(予定)
ところ：屋内幼児プール(水深0.7m)
内容：水中アスレチック、ビート板タワー、電車じゃんけん など
対象：3歳児～小学校低学年の子どもとその保護者
定員：先着15組(最少5組で実施)
参加費：800円(入館料込)
持ち物：水着、水泳帽、タオル、ロッカー代(20円)
申込期間：4月19日(火)～28日(木)
申し込み：市民プール
☎0256-634-2217

燕三条Wing
GWものづくり体験教室
木の葉置き作り

事前申し込みが必要です。
とき：5月5日(木・祝) ①午後1時～2時 ②午後2時30分～3時30分
ところ：燕三条駅観光物産センター 燕三条Wing
内容：銅板をたたいて、木の葉をモチーフにした箸置きを作ります。初めての方でも簡単に作れます。
対象：小学校4年生以上。小学校3年生以下は保護者同伴
定員：各回6人
参加費：500円
その他：駐車場は燕三条地場産業

とき：4月29日(金・祝) 午前10時～正午
内容：子どもにはココア、保護者にはカフェラテの計2杯
対象：18歳未満の子どもと保護者
定員：5組10人
参加費：1500円
◆共通事項
申し込み・問い合わせ：みんくる(三条市仲ノ町)
☎0256-55-1162

しらすぎ荘イベント情報

●折り紙教室(交流事業)
とき：5月7日(土) 午後1時30分～3時30分
定員：20人(小学生以下保護者同伴)
持ち物：はさみ、持ち帰り用手提げ袋
参加費：800円
申込期限：4月30日(土)までに電話か直接お申し込みください。

●星空ウォッチング

春の大三角と弓月、火星を観察。
とき：5月11日(水) ①午後7時30分～8時10分 ②午後8時20分～9時5分
5月21日(土) ①午後7時30分～8時10分 ②午後8時20分～9時
*曇天・雨天時は室内で天文教室をします。
定員：各回30人(小学生以下保護者同伴)
申込開始日：開催2週間前

振興センター(無料)をご利用ください。

申し込み・問い合わせ：燕三条Wing
☎0256-634-7310

三条祭り大行列参加者募集

とき：5月15日(日) 午後0時45分～八幡宮出発
ところ：三条八幡宮
対象：
・行列参加者(成人男性)
・着付け協力員(成人女性(経験不問。5月8日(日)午前9時から三条八幡宮内金山神社で練習があります。))
申込期限：4月22日(金)
申し込み・問い合わせ：三条商工会議所 三条祭り若衆会担当
☎0256-632-1311

1日鍛冶職人
三徳包丁づくり体験

とき：5月22日(日) ①午前9時～正午 ②午後1時30分～4時30分
内容：三徳包丁づくり(刃渡り約135mm)、メンテナンスの方法
対象：18歳以上
定員：各回先着10人
参加費：3千円
申込期間：4月16日(土)から
申し込み・問い合わせ：三条鍛冶道場
☎0256-634-8080

●星空さんぽ

月と木星、火星の顔を見よう。
とき：①5月13日(金) 午後7時～8時30分 ②5月29日(日) 午後7時30分～9時
*曇天・雨天時は室内で天文教室をします。
定員：各回40人(小学生以下保護者同伴)
申込開始日：開催の2週間前

●天体望遠鏡操作研修会

地域活動や教育活動で天体望遠鏡を使う人のための研修会です。
とき：5月7日(土) 午後7時～9時(座学)
5月14日(土) 午後7時～9時(実技)
対象：高校生以上
定員：15人
申込期間：4月16日(土)～30日(土)

●こどもの日記念無料招待

とき：5月1日(日)～5日(木・祝)
対象：11歳以下(保護者同伴)

●新舞踊ショー

新舞踊・民謡・歌・詩吟などの大衆芸能をお楽しみください
とき：5月22日(日) 午後1時30分～2時30分
出演：三条雲蝶会
●休館日のお知らせ
設備機器の保守点検と館内一斉清掃のため休館します。

りんぐる貯筋運動教室

介護予防の全国的なモデル。場所を問わず、座ったままできます。
とき：5月17日、24日、31日、6月7日、14日、21日、28日、7月5日、12日、19日、26日、8月2日、9日、16日、23日、30日
(全12回。初回と最終回は午後3時30分まで)
ところ：旧第一中学校武道場、体育館
対象：60歳以上
定員：先着30人
参加費：6千円
持ち物：動きやすい服装、タオル、飲み物
申込方法：参加費を添えて総合体育館内事務局にお申し込みください。
申し込み・問い合わせ：りんぐる事務局(三条市体育協会) 山田
☎0256-632-5210

カヌー教室 初心者歓迎

とき：5月22日(日)、6月12日(日)、7月24日(日)、8月27日(土)、9月25日(日) 午前10時～正午
ところ：市民プール、大谷ダムほか
内容：市内のダムや川でレジャー艇に乗り、記録会を目指します。詳しくは三条市体育協会ホームページ参照。
対象：小学校3年生以上
定員：15人

とき：5月17日(火)

◆共通事項

入館料：150円
65歳以上 150円
12歳～64歳 250円
11歳以下 100円
*12歳以上の入浴希望者は別途入湯税150円が必要です。

燕三条じばさんGWフェア
2016

とき：4月29日(金・祝)～5月5日(木・祝) 午前9時30分～午後5時30分
ところ：燕三条地場産業振興センターメッセピア
内容：金物市、屋台、ちびっこコーナー、お楽しみ大抽選会 など

●三条鍛冶職人による
ご家庭の包丁研ぎ

とき：5月3日(火・祝) (受け付け午後3時まで)
参加費：500円から

●富貴堂の錐起銅器製作実演、販売

とき：4月29日(金・祝)、30日(土)、5月2日(月)、5日(木・祝)
問い合わせ：燕三条地場産業振興センター 物産観光課
☎0256-632-2311

参加費：全5回 大人5千円
高校生以下4500円

持ち物：濡れてもいい服装・靴、タオル、着替え、帽子、飲み物
申込期限：5月13日(金)
申し込み・問い合わせ：三条市体育協会
☎0256-632-5210
メール jinnukyoku@sanjotaijyo.jp

三条ものづくり学校
一周年記念感謝祭

とき：5月22日(日) 午前10時～午後4時
内容：工場直の市、ワークショップ、企画展示 など
参加費：コンテンツによっては有料のものがあります。
問い合わせ：三条ものづくり学校事務局
☎0256-634-6700
メール sanjo@school.net

労働相談窓口

長時間労働・過重労働など、労働条件の相談を受け付けます。
平日相談窓口：県労働局労働基準部 監督課
☎025-288-3503
夜間・休日相談窓口：労働条件相談ホットライン
☎0120-811-610

犬・猫の飼い方教室

とき・内容：
・犬の飼い方、しつけ方教室
毎月第3日曜日午後1時～3時
・猫の飼い方教室、お悩み相談
毎月第2日曜日午後1時～3時
ところ：新潟県動物愛護センター(長岡市関原町1丁目)
対象：犬・猫を飼っている人、これから飼う人
定員：40人
その他：講義形式です。犬・猫は連れて来ないでください。
申し込み・問い合わせ：新潟県動物愛護センター
☎0258-21-5501

介護のことなら 介護のコンビニ
株式会社生活サポーター ふるまい
求人 ふるまい訪問看護リハビリステーション
☆訪問看護職員・PT・OT・ST
ふるまいプラザ、ふるまい村
☆介護職員、看護職員、機能訓練指導員
お申込、お問合せ 0258-62-3555

マイホームの夢をかなえる
パークタウン・シリーズ
良質な分譲地の開発販売
中古戸建、空家、田畑の処分
不動産のトータルパートナー
〒955-0046 三条市興野3丁目5-38 加藤ビル
加藤商事株式会社
☎0256(35)2551 http://kato-fd.com/

お仕事したいな~と思ったら!!
短時間からフルタイム
あなたに合ったお仕事ご紹介!
まずはHPを検索して仕事をチェック!
株式会社スタッフエース 検索
確かな技術とハートをオフィスに
株式会社スタッフエース
三条市須頃2丁目106番地 燕三条駅より徒歩3分

種別	相談名	とき	ところ	問い合わせ	
子育て・家庭	子どもの発育・子育て相談	平日 午前8時30分～午後5時15分 *臨床心理士、言語聴覚士による 相談は事前申込必要	子どもの育ちサポートセンター	子どもの育ち サポートセンター ☎(45)1114	
	青少年相談	平日 午前9時～午後5時 第2・4土曜日 午前9時～正午	三条ものづくり学校 (桜木町12-38 旧南小学校)	青少年育成センター 相談専用電話番号 ☎(32)4545 *電話料金は自己負担です。 メール sodan@city.sanjo.niigata.jp	
	家庭児童相談・虐待相談	平日 午前8時30分～午後5時	子どもの育ちサポートセンター	子どもの育ち サポートセンター ☎(45)1123 *相談専用電話番号	
	女性相談 (DV・離婚問題など)	平日 午前8時30分～午後5時	子どもの育ちサポートセンター	子どもの育ち サポートセンター ☎(45)1123 *相談専用電話番号	
その他	行政相談	17日(火) 午後2時～4時 16日(月) 午後1時～3時 10日(火) 午前9時～正午	市民なんでも相談室 栄寿荘 下田サービスセンター	市民なんでも相談室 ☎(34)5553 栄サービスセンター ☎(45)1110 下田サービスセンター ☎(46)5906	
	特設人権相談	6日(金) 午前10時～午後3時	中央公民館	新潟地方務局 三条支局 ☎(33)1375	
	生涯学習相談	平日 午前8時30分～午後5時30分	生涯学習課	生涯学習課 ☎(32)4811 メール shougaiakushu@city.sanjo.niigata.jp	
	金融相談	火・木曜日 午前10時～正午 *事前申込必要	日本政策金融公庫 三条支店	三条商工会議所 ☎(32)1311	

種別	相談名	とき	ところ	問い合わせ
暮らし	市民なんでも相談	平日 午前8時30分～午後5時 平日 午前8時30分～午後5時30分	市民なんでも相談室 栄サービスセンター 下田サービスセンター	市民なんでも相談室 ☎(34)5553 栄サービスセンター ☎(45)1110 下田サービスセンター ☎(46)5906
	消費生活相談	平日 午前8時30分～午後5時	市民なんでも相談室	市民なんでも相談室 ☎(34)5553
	心配ごと相談	11日(水)、18日(水)、22日(日) 午後1時～4時 *専用電話相談あり ☎(34)1700 2日(月) 午後1時～4時 10日(火) 午前9時～正午	総合福祉センター 栄寿荘 下田公民館	社会福祉協議会 三条支所 ☎(33)8511 社会福祉協議会 栄支所 ☎(45)6491 社会福祉協議会 下田支所 ☎(46)5506
	高齢者総合相談 (介護、健康、生活などに 関する相談 家庭や地域からの相談 にも対応)	月～土曜日 *祝日を除く 月～金曜日 *祝日を除く	地域包括支援センター嵐北 (第二・第三中学校区) 地域包括支援センター嵐南 (第一・本成寺中学校区、須頃小学校区) 地域包括支援センター東 (第四・大崎中学校区、大島小学校区) 地域包括支援センター栄 (栄中学校区) 地域包括支援センター下田 (下田中学校区)	地域包括支援センター嵐北 ☎(36)0620 地域包括支援センター嵐南 ☎(36)5001 地域包括支援センター東 ☎(38)4455 地域包括支援センター栄 ☎(45)7600 地域包括支援センター下田 ☎(46)3193
	セカンドライフ相談	平日 午前9時～午後5時	セカンドライフ応援ステーション (市役所 三条第二庁舎 2階)	セカンドライフ応援ステーション ☎(47)0033
	若者のための職業相談	・平日 午前10時～午後5時 ・第2・4土曜日 午後1時～3時 *事前申込必要	三条ものづくり学校 (桜木町12-38 旧南小学校)	三条地域 若者サポートステーション ☎(32)3374 fax(46)0114 メール saposute-sanjo@lagoon.ocn.ne.jp
	無料税務相談	6日(金)、18日(水) 午前10時～正午 *事前申込必要	関東信越税理士会 三条支部	関東信越税理士会 三条支部 ☎(33)0380
	就労支援相談	平日 午前10時～午後6時	ソレイユ三条	ワークサポート三条 ☎(32)5262
	労働・生活何でも相談	月～木曜日 午前10時～午後5時	県央ライフサポートセンター	県央ライフサポートセンター ☎(36)5757
	健康・福祉	心と身体に関する健康相談	月曜日 午前8時30分～正午 *祝日の場合は翌日 19日(水) 午前9時30分～11時 11日(水) 午前9時30分～11時	健康づくり課 保健指導係 栄保健センター 下田保健センター
医師による 精神保健福祉相談会		25日(水) 午後2時～4時 *事前申込必要	三条地域振興局 健康福祉環境部 健康福祉環境部相談室	三条地域振興局 健康福祉環境部 健康福祉環境部 保健指導担当 ☎(36)2363
障がい者相談支援 (障がい者や家族が地域で 生活する上での困り事など)		平日 午前8時30分～午後5時15分 平日 午前9時～午後5時 平日 午前8時30分～午後5時30分 平日 午前9時～午後5時 平日 午前8時30分～午後5時30分	相談支援センター ハート 相談支援事業 つなぐ 相談支援事業所 ひめさゆり 相談支援センター 青空 特定相談支援事業所 心和園	相談支援センター ハート ☎(35)0815 相談支援事業 つなぐ ☎(47)1221 相談支援事業所 ひめさゆり ☎(46)5677 相談支援センター 青空 ☎(47)1267 特定相談支援事業所 心和園 ☎(45)0500
弁護士無料法律相談		6日(金)、13日(金)、20日(金) 午後1時～3時30分 *事前申込必要 (4月19日(火) 午前9時～)	総合福祉センター	社会福祉協議会 三条支所 ☎(33)8511
司法書士による 無料法律相談		11日(水)、22日(日) 午後2時～4時 *事前申込必要	市民なんでも相談室	市民なんでも相談室 ☎(34)5553
法律	司法書士による 無料法律相談	14日(土) 午後1時30分～4時 *事前申込必要	総合福祉センター	司法書士会 三条支部 ☎(33)1617
	無料公証法律相談 (相続・遺言など)	19日(水) 午後1時～3時 *事前申込必要	市民なんでも相談室	市民なんでも相談室 ☎(34)5553

STOP! クーリング・オフってなに?

商品やサービスの契約後、冷静になって「契約をやめたい」と思ったとき、一定期間であれば一方的に無条件で契約を解除することができる制度です。

ストップ消費者被害 第63回 市民窓口課 市民なんでも相談室 ☎34-5553

【クーリング・オフができる取引と期間】
*契約書面を受け取った日を1日目として数えます。

期間	取引内容
8日間	訪問販売
	電話勧誘販売
	訪問購入（貴金属などの訪問買取）
20日間	特定継続的役務提供 (エステ、語学教室、学習塾、家庭教師、パソコン教室、結婚相手紹介サービス)
	連鎖販売取引（マルチ商法） 業務提携誘引販売取引 (内職商法・モニター商法)

【はがき記載例】

通知書

次の契約を解除します。
契約年月日 平成〇〇年〇月〇日
商品名 〇〇〇〇
契約金額 〇〇〇〇〇円
販売会社 株式会社×××
 □□営業所
 担当者△△△△

支払った代金〇〇〇〇円を返金し、商品を
引き取ってください。
平成〇〇年〇月〇日
〇〇県〇〇市〇〇△丁目△番△号
氏名 〇〇〇〇〇

【クーリング・オフの方法】

- ・クーリング・オフができる期間内に、はがきなどの書面で通知します。
- ・記入後、はがきの両面をコピーします。
- ・クレジット契約をした場合は、信販会社にも同じように通知します。
- ・はがきは簡易書留や特定記録郵便で送ります。

*全ての取引にクーリング・オフが適用される訳ではありません。通知の出し方など詳しくは市民なんでも相談室にご連絡ください。

消費者トラブル情報メールを配信しています。

下記アドレスに空メールを送信し、登録してください。
regist@anzen.city.sanjo.niigata.jp

弁護士無料法律相談 開催中

月2回開催しています。詳しくは市民なんでも相談室へお問い合わせください。

あそぼって 開館時間 午前9時～午後6時 ☎36-2181

5月の休館日
10日(火)
24日(火)

申込が必要な講座 申込開始日は4月25日(月)です。

(ヘッドマッサージ・骨盤調整) **ゆるりラTime**

5月11日(水) 午前10時30分～11時30分

アロマテラピーの効果で体も心もリラックス。
対象 子育て中の人
参加費 500円
講師 小川知子

保育
ルーム
あり
先着8組

おはなの日

5月14日(土) 午前10時30分～11時30分

ハーブと初夏のお花で、リフレッシュアレンジメント作り。
対象 子育て中の人
参加費 1500円
講師 palette et riz

保育
ルーム
あり
先着10組

申込不要の講座

講座名	と き	内 容
にこにこ子ども広場	3日(火・祝)～5日(木・祝) 午前10時～午後4時	あそぼってには楽しいおもちゃがいっぱい!
わらべ唄であそぼう	12日(木) 午前10時30分～11時	わらべ唄のことは遊びは子どもの心を豊かにし、母の心にゆとりをくれます。
おはなしのじかん	14日(土) 午前10時30分～11時	みんなでお話の世界で遊びましょう。
さっちゃんといっしょ	16日(月) 午前11時～11時30分	ちよこつとペープサート「おはながわらった」《今月のおりがみ》 空飛ぶひよこ
助産師ひまわり相談	17日(火) 午前9時30分～11時30分	助産師さんによる相談会
0才ひよこぐみ	19日(木) 午前10時～11時30分	0才のお子さんとママが対象です。ママ友づくりをしましょう。
ラララでうた絵本音楽	19日(木) 午前10時30分～11時10分	《今月の絵本》 ママがおばけになっちゃった ほか
えいごであそぼう	21日(土) 午前11時～11時30分	うたを歌ったり、ゲームをしたり楽しく英語で遊びましょう。
エコ工作あそび	22日(日) 午前10時30分～11時	牛乳パックやラップの芯など廃材を使って工作を楽しみましょう。
2才うさぎぐみ	23日(月) 午前10時～11時30分	2才のお子さんとママが対象です。音楽に合わせて踊って遊びましょう。
1才りすくみ	26日(木) 午前10時～11時30分	1才のお子さんとママが対象です。ふれあい遊びなどをします。
おやこでhiphopダンス	27日(金) 午前10時30分～11時	HipHopのリズムに乗って、楽しく体を動かしましょう。
子育てホットほっと相談	平日随時受付	お気軽に職員にお声掛けください。

子育て支援センターイベント

開催日	保育所(園)	時 間	内 容
2日(月)	きらきら保育園 ☎31-1188	午前10時30分～11時30分	こどもの日お楽しみ会
6日(金)	あいあい保育園 ☎45-2223	午前9時～11時30分	母の日のプレゼント作り
18日(水)	月岡保育所 ☎35-1585	午前10時30分～11時30分	わらべうたベビーマッサージ 講師: 渋谷めぐみ (対象: 4カ月～1歳6カ月、参加費500円、要申込)
20日(金)	保内保育所 ☎39-6130	午前10時～11時	のぶちゃんルーム 講師: 子育て支援カウンセラー 小柳 信子
20日(金)	田島わくわく保育園 ☎33-0034	午前10時30分～11時10分	でんちゃんのちよこつとシアター 講師: 傳 優子
24日(火)	千代が丘保育所 ☎46-5565	午前10時30分～11時15分	ベビー&ママヨガ 講師: 小浦方ちひろ
27日(金)	本成寺保育園 ☎32-3791	午前10時30分～11時30分	お楽しみデー

* 行事の日程、内容は都合により変更になることがあります。 * そのほかの行事については、ホームページの行事カレンダーをご覧ください。

* 子育て広場の利用時間は午前9時～11時30分、午後1時～3時30分 (本成寺保育園は午前8時30分～11時45分、午後1時15分～3時)

子育て広場
保育所・幼稚園に通っていない子どもに遊び場を開放

一時預かり
仕事や介護、母親の出産時などにご利用ください

育児講座
子育ての知識や情報を学びましょう

育児相談
お気軽に職員にお声掛けください

保育所(園) 子育て支援センター 育児相談
[平日] 午前9時～午後4時
* 本成寺保育園は午前8時30分～午後3時30分

子育て情報 Pickup!
5月のおススメイベント
子育てに役立つ講座や、親子で楽しめるイベント満載です!

すまいるランド 開館時間 午前9時～午後6時 ☎45-5687

5月の休館日
16日(月)
31日(火)

申込が必要な講座 申込開始日は4月16日(土)です。

<p>～肌と肌のふれあいが子どもの心をはぐくむ～</p> <p>ベビー☆ママヨガ</p> <p>5月2日(月) 午前10時30分～11時10分 ママと赤ちゃんの自己力を高め、より良いスキンシップができます。 対象 首が据わった3カ月～2歳のお子さんとママ 参加費 400円 持ち物 バスタオル</p> <p>先着12組</p>	<p>ママの温かい手でファーストタッチ</p> <p>ベビーマッサージ</p> <p>5月6日(金) 午前10時30分～11時30分 わらべうた(インストラクター 渋谷めぐみ) 対象 4カ月～1歳6カ月 5月9日(月) 午前10時30分～11時30分 ベビーマッサージ 講師 内山純子 対象 2カ月～アンヨがはじまる頃 参加費 500円 持ち物 バスタオル</p> <p>各先着12組</p>	<p>ママの心と体をリフレッシュ</p> <p>足もみ肩もみサロン</p> <p>5月12日(木) 午前10時30分～11時30分 足や肩をクイックマッサージでリラックス 対象 子育て中の家族 参加費 500円</p> <p>先着12人</p>	<p>土台、骨盤のずれは背骨をずらす</p> <p>～すまいるカイロサロン～</p> <p>5月18日(水) 午前9時30分～正午 骨盤のゆがみを施術により調整。姿勢が良くなりゆがみがとれ体が楽になります。(1人15分) 対象 子育て中の家族 参加費 500円 服装 Tシャツとスボン(スカート、ミニキュロット、肩の出る服装は不可)</p> <p>先着7人</p>	<p>《ガーデン》デザイン</p> <p>mocoro スクラップブック</p> <p>5月20日(金) 午前10時～正午 お気に入りの写真をかわいくデコレーションして楽しもう! 対象 子育て中の人 参加費 500円 持ち物 L版写真 1～2枚</p> <p>申込期限 5月13日(金)</p> <p>先着15人</p>
--	---	---	---	---

申込不要の講座

講座名	と き	内 容
自由を作ってあそぼう	1日(日) 午前10時～午後2時	空き箱や廃材で自由に工作しよう
えほんのじかん	3日(火・祝) 午前11時～11時30分	絵本の読み聞かせや手遊び
☆わくわく子ども広場	3日(火・祝)～5日(木・祝) 午前10時～午後3時	部屋いっぱいのプラレール、たくさんの積み木カプラ、小さな町をつくろう! レゴ、中庭に大人気タマちゃんも登場するよ!
楽しいおりがみ	7日(土) 午前10時30分～正午	《今月のおりがみ》 いちご
すまいるシアター	8日(日) 午前10時～正午	ももたろう、きんたろう、いやだいやだ、14匹のこもりうた ほか
栄養士ばくばく相談	10日(火) 午前9時30分～11時30分	離乳食や食事に関する相談会
助産師ひまわり相談	10日(火) 午前9時30分～11時30分	助産師さんによる相談会
作ってあそぼう	15日(日) 午前10時～午後2時	《今月の工作》 くるくるちょうちょう
いっしょにうたいましょう	19日(木) 午前10時30分～11時	うたや音遊び♪手遊びなどで体でリズムを感じましょう。
おもちゃの病院	22日(日) 午後1時～4時	診断無料。直ったら材料代(100円～300円程度)をいただきます。不要なおもちゃも部品となりますのでご寄付ください。
親子ふれあいエクササイズ	23日(月) 午前10時30分～11時	ママもいっしょにリフレッシュ! * 講座の間おもちゃはお休みです。
いろいろあそび	25日(水) 午前11時～11時20分	《今月の遊び》 とびだす紙芝居とパネルシアター
おはなしポケットのおはなしかい	28日(土) 午後1時30分～2時	大型絵本や紙芝居の読み聞かせ ろうそくに火を灯しおはなしの始まり...

☆印は今月の特別講座です。* 4月から定例の曜日が変更になった講座があります。ご注意ください。

<p>気軽に遊びに来てください!</p> <p>講座をご紹介します!</p> <p>すまいるランド</p> <p>実際に取り組むカプラ</p>	<p>すまいるフォト</p> <p>レゴで自分だけの小さな町を作る</p>	<p>部屋いっぱいのプラレール</p> <p>タマちゃんも待ってるよ!</p>	<p>すまいるランドは土・日、祝日もやっています</p> <p>すまいるランドのしい!</p> <p>■ 保健師育児相談 [平日] 午前9時～11時30分</p> <p>■ 子育てホットほっと相談 平日随時受け付け</p> <p>* 子育てに関する心配事など職員にお気軽にご相談ください。</p>
---	--	---	--

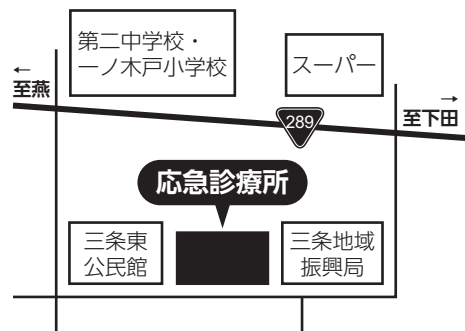
救急診療・献血

県医師会応急診療所 (内科、小児科、外科、整形外科)

応急診療所は、休日、夜間の急病に、かかりつけ医に引き継ぐまでの応急処置を施す施設です。「日中は用事があるから」などといった安易な理由で受診することはやめましょう。保険証を忘れずにお持ちください。

曜日	受付時間・診療時間	
月～金曜	【受け付け】 【診療】	午後7時～10時 午後7時30分～
土曜	【受け付け】 【診療】	午後2時～4時30分 午後2時30分～
日曜、祝日、 8/15、 12/31～1/3	【受け付け】 【診療】	午前9時～正午 午前9時30分～
	【受け付け】 【診療】	午後1時～4時30分 午後1時30分～

三条市興野一丁目13番67号
☎32-0909



駐車場が満車の場合は、三条地域振興局をご利用ください。

新潟県小児
救急医療
電話相談

夜間に子どもの急な病気で相談したいときは
#8000または☎025-288-2525 (毎日午後7時～翌日午前8時)
*相談は無料です。小児科医師、看護師が対応します。



休日救急当番医 (見附地域) (市外局番 ☎0258)

診療時間…午前9時～11時30分、午後1時～4時30分

5月	内科系			外科系		
1日(日)	さえき内科	長岡市中之島569-6	☎66-8500	お元気でクリニック	見附市学校町2-13-76	☎63-3800
3日(火・祝)	関谷医院	見附市新町2-2-5	☎61-0205	寺師医院	見附市本町1-4-46	☎62-0137
4日(水・祝)	田崎医院	見附市本町2-9-23	☎62-1122	星整形外科医院	見附市柳橋町274-6	☎66-8808
5日(木・祝)	林俊彦クリニック	見附市柳橋町274-23	☎66-3000	わたなべ波7科クリニック	見附市昭和町2-21-22	☎62-7750
8日(日)	内島医院	見附市今町1-10-9	☎66-2446	中之島クリニック	長岡市中条三之江218	☎61-2551
15日(日)	石川医院	見附市今町6-3-45	☎66-2140	見附南医院	見附市南本町2-18-36	☎63-4477
22日(日)	星野医院	見附市本町4-2-37	☎62-0998	貝瀬皮膚科	見附市柳橋町274-25	☎66-8100
29日(日)	山谷クリニック	見附市本所1-12-10	☎61-1388	中之島クリニック	長岡市中条三之江218	☎61-2551

愛の献血

5月	ところ	とき
1日(日)	荒町二丁目 総合体育館	午前9時30分～午後0時30分 午後2時～3時30分
8日(日)	西裏館二丁目 イオン三条店	午前10時～午後0時15分 午後1時30分～4時

*県内献血会場の問い合わせ フリーダイヤル ☎0120-78-8224



いろんな旅行会社のプランも 温泉旅行から海外旅行まで

JAIにいがた南蒲でご予約・受取ができます

エース トラベル ゴールデンツアー ぴぽろ

くねん Tour TAB X 読売旅行

らくらく駐車場ございます

お申込み・お問い合わせは
JAIにいがた南蒲旅行センター☎0256-45-7300
新潟県知事登録旅行業 第2-353号 全国旅行業協会会員 FAX0256-45-7730
総合旅行業取扱管理者 田伏司

CHIHARA CLINIC

安らかな良いお産
医療法人社団 産科 婦人科

茅原クリニック

院長 茅原 保

三条市東本成寺 12 番 14 号 県央工業高校グラウンド向かい
☎(0256) 31-1103

