

# 三条市の商業

－ 平成24年経済センサス - 活動調査から －

新潟県 三条市



## ま え が き

「経済センサス - 活動調査」は、我が国の全産業の経済活動の実態を、同一時点で網羅的に把握する唯一の統計調査として、平成 24 年 2 月 1 日に実施されました。

この結果書は「平成 24 年経済センサス - 活動調査」の結果により、従来経済産業省が実施している「商業統計調査」と時系列比較を行うため、卸売業・小売業に関して本市分をまとめたものです。本書が本市の卸売業・小売業に関する基礎資料として、各種の行政施策、企業経営、学術研究、教育分野等に広く御活用いただければ幸いです。

終わりに、この調査に御協力をいただきました皆様に厚く御礼を申し上げまするとともに今後とも一層の御協力をお願い申し上げます。

平成 27 年 4 月

三条市長 國定 勇人

# 目 次

調査の概要	1
利用上の注意	2
結果の概要	5
1. 概況	5
2. 事業所数（卸・小売業）	7
3. 従業者数（卸・小売業）	9
4. 年間商品販売額（卸・小売業）	11
5. 20 市および県央地域（三条・燕圏）の概況	14
統計表	15
第1表 産業分類細分類別事業所数・従業者数・年間販売額・商品手持額・売場面積 （法人+個人）	16
第2表 産業別・規模別結果表（法人+個人）	24
第3表 〃（法人）	34
第4表 〃（個人）	40
第5表 販売別品目・商品数・販売額	46
第6表 行政区別結果表（卸・小売業）	50
調査票	巻末

# 調査の概要

## 1 調査の目的

「経済センサスー活動調査」は、我が国の全産業分野における事業所及び企業の経済活動の実態を全国的及び地域別に明らかにするとともに、事業所及び企業を調査対象とする各種統計調査の精度向上に資する母集団資料を得ることを目的として実施された。

## 2 根拠法規

統計法（平成 19 年法律第 53 号）に基づく基幹統計調査として実施された。

## 3 調査の期日

平成 24 年 2 月 1 日

## 4 調査の範囲

以下に掲げる事業所を除く事業所・企業について実施

- (1) 国及び地方公共団体の事業所
- (2) 大分類 A－農業・林業に属する個人経営の事業所
- (3) 大分類 B－漁業に属する個人経営の事業所
- (4) 大分類 N－生活関連サービス業・娯楽業のうち、小分類 792－家事サービス業に属する事業所
- (5) 大分類 R－サービス業（他に分類されないもの）のうち、中分類 96－外国公務に属する事業所

## 5 調査の方法

### (1) 調査員調査

申告者（事業所）が自ら調査票に記入する方式（自計方式）による調査員調査方式

### (2) 本社等一括調査

本社・本店等の傘下の事業所の調査票を企業が事業所ごと一括して作成し、経済産業省又は都道府県へ直接提出する本社等一括調査方式

## 6 調査項目

巻末調査票様式のとおり

# 利用上の注意

## 1 主な用語の説明

### (1) 事業所（卸売業・小売業事業所）

原則として一定の場所（1区画）を占めて「有体的商品を購入して販売する事業所」であって、一般的に卸売業、小売業といわれる事業所をいう。

### (2) 卸売業

主として次の業務を行う事業所をいう。

ア 小売業者又は他の卸売業者に商品を販売する事業所

イ 産業用使用者（建設業、製造業、運輸業、飲食店、宿泊業、病院、学校、官公庁等）に業務用として商品を大量又は多額に販売する事業所

ウ 主として業務用に使用される商品（事務用機械及び家具、病院・美容院・レストラン・ホテルなどの設備、産業用機械（農業用器具を除く）、建設材料（木材、セメント、板ガラス、かわらなど）を販売する事業所

エ 製造業の会社が、別の場所に経営している自己製品の卸売事業所（主として管理的事務のみを行っている事業所を除く）

例えば、家電メーカーの支店、営業所が自己製品を問屋などに販売している場合、その支店、営業所は卸売事業所とする。

オ 商品を卸売し、かつ、同種商品の修理を行う事業所

なお、修理料収入額の方が多くても同種商品を販売している場合は、修理業とせず卸売業とする。

カ 主として手数料を得て他の事業所のために商品の売買の代理又は仲立を行う事業所（代理人、仲立業）「代理人、仲立業」には、一般的に、買継業、仲買人、農産物集荷業と呼ばれている事業所が含まれる。

### (3) 小売業

主として次の業務を行う事業所をいう。

ア 個人（個人経営の農林漁家への販売を含む。）又は家庭用消費者のために商品を販売する事業所

イ 産業用使用者に少量又は少額に商品を販売する事業所

ウ 商品を販売し、かつ、同種商品の修理を行う事業所

なお、修理料収入額の方が多くても、同種商品を販売している場合は修理業とせず小売業とする。ただし、修理のみを専業としている事業所は、修理業（大分類 R-サービス業（他に分類されないもの）とし、修理のために部品などを取り替えても商品の販売とはしない。

エ 製造小売事業所（自店で製造した商品をその場所で個人又は家庭用消費者に販売する事業所）

例えば、菓子店、パン屋、弁当屋、豆腐屋、調剤薬局など。

オ ガソリンスタンド

カ 主として無店舗販売を行う事業所（販売する場所そのものは無店舗であっても、商品の販売活動を行うための拠点となる事務所などがある訪問販売又は通信・カタログ販売の事業所など）で、主として個人又は家庭用消費者に販売する事業所

キ 別経営の事業所

官公庁、会社、工場、団体、遊園地などの中にある売店等で他の事業者によって経営されている場合はそれぞれ独立した事業所として小売業に分類する。

#### (4) 従業者及び就業者

平成 24 年 2 月 1 日現在で、当該事業所の業務に従事している従業者、就業者をいう。

従業者とは「個人業主」、「無給家族従業者」、「有給役員」及び「常用雇用者」の計をいい、就業者とは従業者に「臨時雇用者」及び「他からの出向・派遣従業者」を合わせ「従業者・臨時雇用者のうち他への出向・派遣従業者」を除いたものをいう。

#### (5) 年間商品販売額

平成 23 年 1 月 1 日から平成 23 年 12 月 31 日までの当該事業所における有体商品の販売額をいう。したがって、土地・建物などの不動産及び株券、商品券、プリペイドカード、宝くじ、切手などの有価証券の販売額は含めない。

商品売買に関する仲立手数料収入を除く卸売の商品販売額に小売の商品販売額を加えることにより算出した。

#### (6) その他の収入額

平成 23 年 1 月 1 日から平成 23 年 12 月 31 日までの 1 年間の商品販売に関する修理料及び仲立手数料、製造業、飲食部門、サービス業などの商業活動（商品販売額）以外の事業による収入額を合計したもの

#### (7) 商品手持額

平成 23 年 12 月末現在、販売目的で保有しているすべての手持商品額（仕入時の原価による。）

#### (8) 売場面積（小売業のみ）

平成 24 年 2 月 1 日現在で、事業所が商品を販売するために実際に使用している売場の延床面積（食堂・喫茶、屋外展示場、配送所、階段、連絡通路、エレベーター、エスカレーター、休憩室、洗面所、事務室、倉庫等、また、他に貸している店舗（テナント）分は除く）をいう。

ただし、牛乳小売業（宅配専門）、自動車小売業（新車・中古）、建具小売店、畳小売店、ガソリンスタンド、新聞小売店（宅配専門）の事業所については売場面積の調査を行っていない。

## 2 統計表中の記号について

「－」……………該当数値のないもの及び増加率について分母が 0 のため計算できないもの

「△」……………減のもの

「0」……………数字が単位未満のもの

「x」……………集計結果が1又は2の事業所に関する数値で、個々の申告者の秘密保護のため秘匿した箇所。また、3以上の事業所でも1または2の事業所の数字が前後の関係から判明する箇所も「x」で表した。

### 3 その他

- (1) 平成19年以前は「商業統計調査」の数値で、平成24年は「平成24年経済センサスー活動調査」の数値である。
- (2) 数値については、表示単位未満を四捨五入しているため、総数と内訳とが一致しない場合がある。



## 平成 24 年経済センサス-活動調査結果の概要(卸売・小売業)

### 1 概況

本市の商業活動を平成 24 年 2 月 1 日現在で実施された経済センサス-活動調査でみると、卸売業・小売業をあわせ、事業所数は 1,746 事業所、従業者数は 12,409 人、年間商品販売額は 3,538 億 9,481 万円であった。

これを前回調査の平成 19 年と比較すると、事業所数では 6.8% (127 事業所)、従業者数では 5.0% (654 人)、年間商品販売額は、19.8% (875 億 8,555 万円) の減少となった。

また、昭和 60 年を 100 として比較してみると、事業所数は 68.5% (803 事業所減)、従業者数 90.1% (1,359 人減)、年間商品販売額 88.1% (479 億 2,225 万円減) となっている。

図 1 事業所数・従業者数・年間商品販売額の累年比較(卸・小売業) 昭和 60 年=100

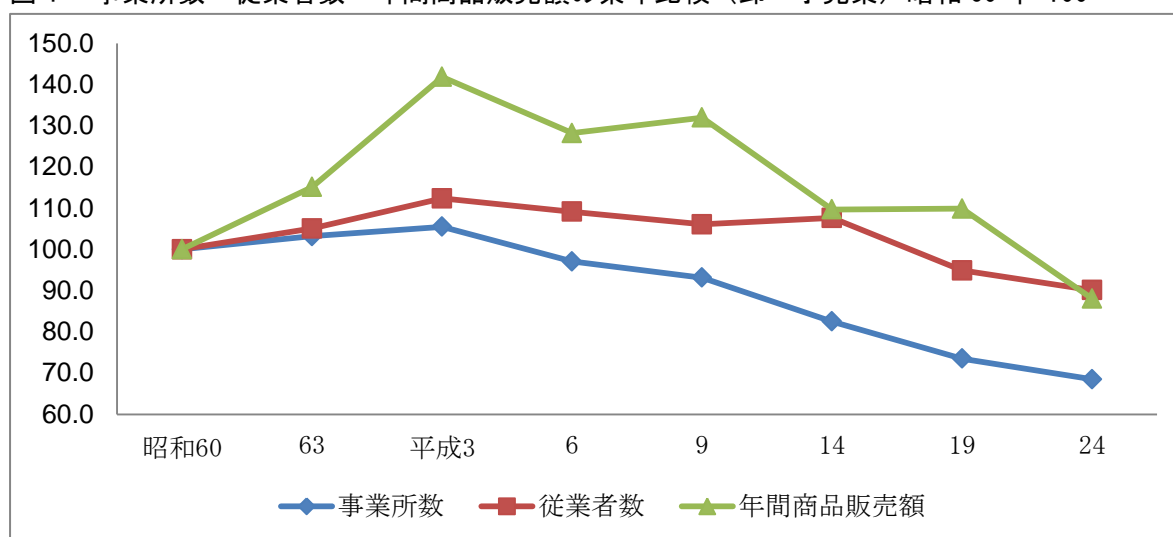


表 1 事業所数・従業員数・年間商品販売額の推移(飲食店は除く)

区分 年次	事業所数			従業者数			年間商品販売額		
	事業所	対前回 増減率	60年 =100	人	対前回 増減率	60年 =100	万円	対前回 増減率	60年 =100
昭和 60 年	2,549	△ 4.2	100.0	13,768	△ 4.4	100.0	40,181,706	8.8	100.0
63 年	2,631	3.2	103.2	14,468	5.1	105.1	46,263,034	15.1	115.1
平成 3 年	2,689	2.2	105.5	15,470	6.9	112.4	56,992,764	23.2	141.8
6 年	2,474	△ 8.0	97.1	15,025	△ 2.9	109.1	51,511,148	△ 9.6	128.2
9 年	2,374	△ 4.0	93.1	14,602	△ 2.8	106.1	53,036,393	3.0	132.0
14 年	2,103	△ 11.4	82.5	14,817	1.5	107.6	44,073,093	△ 16.9	109.7
19 年	1,873	△ 10.9	73.5	13,063	△ 11.8	94.9	44,148,036	0.2	109.9
24 年	1,746	△ 6.8	68.5	12,409	△ 5.0	90.1	35,389,481	△ 19.8	88.1

(注) 表中の平成 14 年以前の数値は、平成 17 年 5 月 1 日の合併前の三条市、旧栄町、旧下田村において実施した調査結果の数値を合算したものである。

図2 卸売業の事業所数・従業者、  
年間商品販売額の累年比較

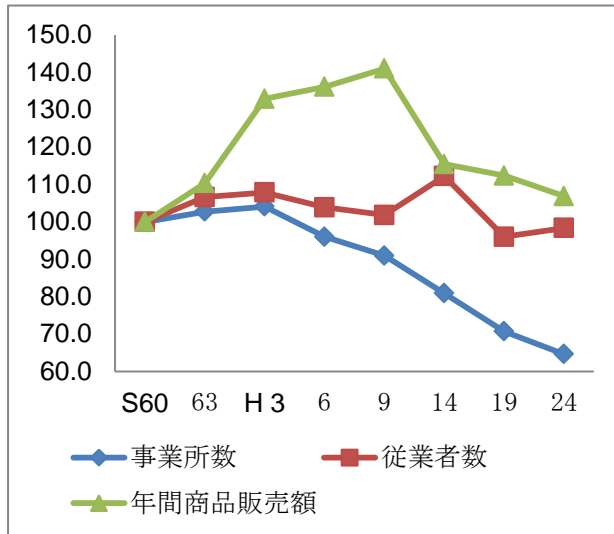


図3 小売業の事業所数・従業者、  
年間商品販売額の累年比較

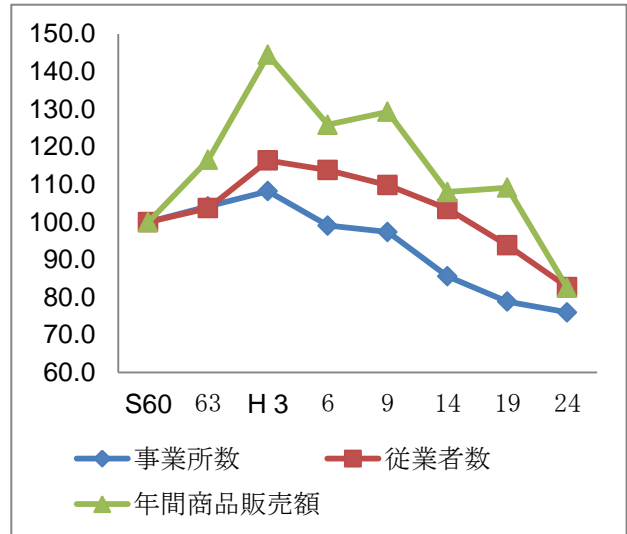


表2 卸・小売別事業所数・従業者数年間商品販売額の累年比較

業種	区分 年次	事業所数			従業者数			年間商品販売額		
		事業所	対前回 増減率	60年 =100	人	対前回 増減率	60年 =100	万円	対前回 増減率	60年 =100
事業 所計	昭和60年	2,549	△ 4.2	100.0	13,768	△ 4.4	100.0	40,181,706	8.8	100.0
	63年	2,631	3.2	103.2	14,468	5.1	105.1	46,263,034	15.1	115.1
	平成3年	2,689	2.2	105.5	15,470	6.9	112.4	56,992,764	23.2	141.8
	6年	2,474	△ 8.0	97.1	15,025	△ 2.9	109.1	51,511,148	△ 9.6	128.2
	9年	2,374	△ 4.0	93.1	14,602	△ 2.8	106.1	53,036,393	3.0	132.0
	14年	2,103	△ 11.4	82.5	14,817	1.5	107.6	44,073,093	△ 16.9	109.7
	19年	1,873	△ 10.9	73.5	13,063	△ 11.8	94.9	44,148,036	0.2	109.9
	24年	1,746	△ 6.8	68.5	12,409	△ 5.0	90.1	35,389,481	△ 19.8	88.1
	卸 売 業	昭和60年	866	△ 5.4	100.0	7,252	△ 2.8	100.0	31,013,691	9.7
63年		902	4.2	104.2	7,521	3.7	103.7	36,146,393	16.5	116.5
平成3年		937	3.9	108.2	8,441	12.2	116.4	44,806,936	24.0	144.5
6年		858	△ 8.4	99.1	8,256	△ 2.2	113.8	39,032,446	△ 12.9	125.9
9年		843	△ 1.7	97.3	7,966	△ 3.5	109.8	40,109,961	2.8	129.3
14年		741	△ 12.1	85.6	7,504	△ 5.8	103.5	33,487,367	△ 16.5	108.0
19年		683	△ 7.8	78.9	6,805	△ 9.3	93.8	33,845,477	1.1	109.1
24年		658	△ 3.7	76.0	5,999	△ 11.8	82.7	25,590,541	△ 24.4	82.5
小 売 業		昭和60年	1,683	△ 3.7	100.0	6,516	△ 1.9	100.0	9,168,015	5.8
	63年	1,729	2.7	102.7	6,947	6.6	106.6	10,116,641	10.3	110.3
	平成3年	1,752	1.3	104.1	7,029	1.2	107.9	12,185,828	20.5	132.9
	6年	1,616	△ 7.8	96.0	6,769	△ 3.7	103.9	12,478,702	2.4	136.1
	9年	1,531	△ 5.3	91.0	6,636	△ 2.0	101.8	12,926,432	3.6	141.0
	14年	1,362	△ 11.0	80.9	7,313	10.2	112.2	10,585,726	△ 18.1	115.5
	19年	1,190	△ 12.6	70.7	6,258	△ 14.4	96.0	10,302,559	△ 2.7	112.4
	24年	1,088	△ 8.6	64.6	6,410	2.4	98.4	9,798,940	△ 4.9	106.9

(注) 表中の平成14年以前の数値は、平成17年5月1日の合併前の三条市、旧栄町、旧下田村において実施した調査結果の数値を合算したものである。

## 2 事業所数（卸・小売業）

本市の卸売業・小売業の事業所数は1,746事業所で、前回調査の1,873事業所に比較し、127事業所（6.8%）の減少となったが、減少の内訳を業種別にみると卸売業では、25事業所（3.7%）、小売業は102事業所（8.6%）といずれの業種も減少している。

図4 事業所数の推移

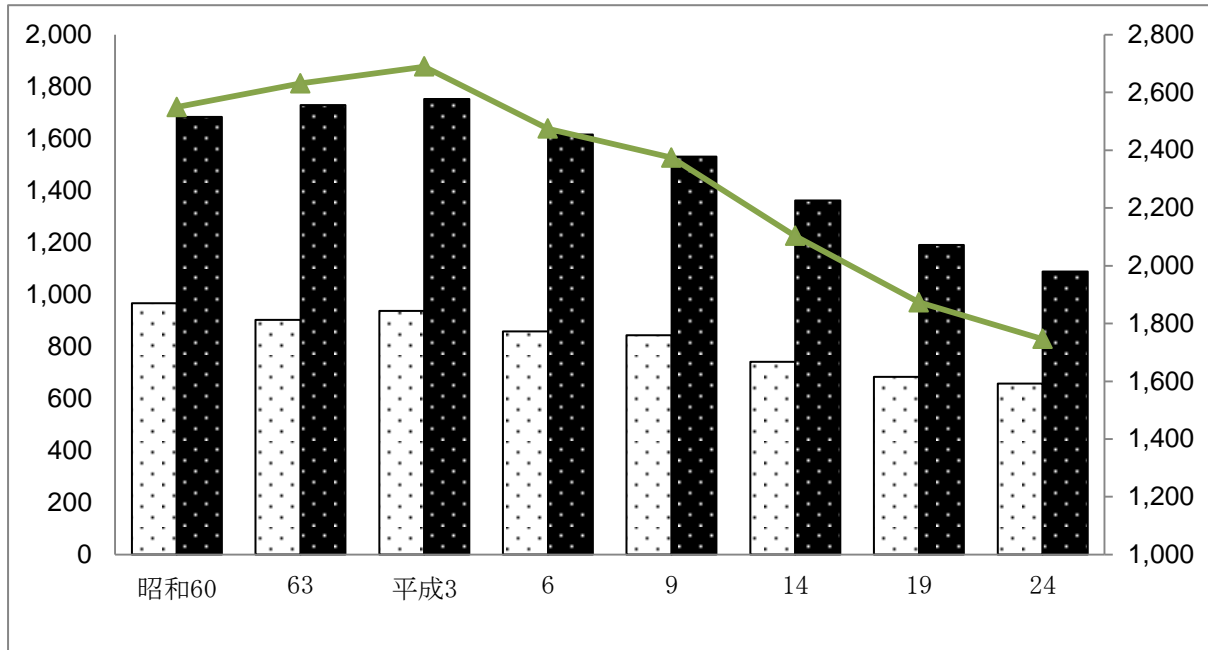


表3 従業者規模別事業所数の構成比

業種 規模	事業所計			卸売業			小売業		
	法人	個人		法人	個人		法人	個人	
1～2人	100.0	28.7	71.3	100.0	52.5	47.5	100.0	20.5	79.5
3～4人	100.0	59.1	40.9	100.0	70.5	29.5	100.0	52.9	47.1
5～9人	100.0	90.9	9.1	100.0	92.9	7.1	100.0	88.8	11.2
10～19人	100.0	87.8	12.2	100.0	97.6	2.4	100.0	78.9	21.1
20～29人	100.0	98.3	1.7	100.0	100.0	-	100.0	94.1	5.9
30～49人	100.0	100.0	-	100.0	100.0	-	100.0	100.0	-
50人以上	100.0	100.0	-	100.0	100.0	-	100.0	100.0	-
合計	100.0	58.2	41.8	100.0	78.0	22.0	100.0	46.2	53.8

表4 業種別事業所数（法人+個人）

業種	区分	事業所数		従業者数	1事業所当たりの 従業者数
		事業所	構成比		
		事業所	%	人	人
<b>合 計</b>		<b>1,746</b>	<b>-</b>	<b>12,409</b>	<b>7.1</b>
<b>50-55</b>	<b>卸 売 業 計</b>	<b>658</b>	<b>100.0</b>	<b>5,999</b>	<b>9.1</b>
	501 各種商品	6	0.9	56	9.3
	510 管理, 補助的経済活動を行う事業所	1	0.2	6	6.0
	511 繊維品(衣服, 身の回り品を除く)	1	0.2	1	1.0
	512 衣服	6	0.9	30	5.0
	513 身の回り品	7	1.1	38	5.4
	520 管理, 補助的経済活動を行う事業所	1	0.2	5	5.0
	521 農畜産物・水産物	27	4.1	226	8.4
	522 食料・飲料	30	4.6	452	15.1
	530 管理, 補助的経済活動を行う事業所	2	0.3	24	12.0
	531 建築材料	38	5.8	294	7.7
	532 化学製品	20	3.0	189	9.5
	533 石油・鉱物	2	0.3	44	22.0
	534 鉄鋼製品	34	5.2	477	14.0
	535 非鉄金属	5	0.8	18	3.6
	536 再生資源	23	3.5	149	6.5
	541 産業機械器具	69	10.5	466	6.8
	542 自動車	30	4.6	263	8.8
	543 電気機械器具	23	3.5	196	8.5
	549 その他の機械器具	10	1.5	110	11.0
	550 管理, 補助的経済活動を行う事業所	3	0.5	40	13.3
	551 家具・建具・じゅう器等	27	4.1	308	11.4
	552 医薬品・化粧品等	9	1.4	91	10.1
	553 紙・紙製品	6	0.9	43	7.2
	559 他に分類されない卸売業	264	40.1	2,357	8.9
	I1Z 卸売業 内格付不能	14	2.1	116	8.3
<b>56-61</b>	<b>小 売 業 計</b>	<b>1,088</b>	<b>100.0</b>	<b>6,410</b>	<b>5.9</b>
	56 各種商品	2	0.2	14	7.0
	57 織物・衣服・身の回り品	114	10.5	432	3.8
	58 飲食料品	352	32.4	2,149	6.1
	59 機械器具	172	15.8	1,021	5.9
	60 その他の小売業	404	37.1	2,433	6.0
	61 無店舗小売業	39	3.6	310	7.9
	I2 小売業 内格付不能	5	0.5	51	10.2

### 3 従業者数（卸・小売業）

本市の卸売・小売業の従業者数は、12,409人で、前回調査の13,063人と比較すると、654人(5.0%)の減少となった。これを業種別にみると、卸売業では806人(11.8%)の減少。小売業では、152人(2.4%)の増加となっている。

次に従業者の男女別構成割合では、男54.6%(6,770人)、女45.2%(5,606人)となって前回調査と同様に男性の割合が高い。

また、業種別の構成割合は、卸売業では他に分類されない卸売業が39.3%(2,357人)と約4割を占め、次いで鉄鋼製品8.0%(477人)、産業別機械器具7.8%(466人)、食料・飲料7.5%(452人)、家具・建具・じゅう器等5.1%(303人)となっており、他はいずれも5%に充たない。

小売業では、その他の小売業が38.0%(2,433人)、飲食料品33.5%(2,149人)、機械器具1,012%(15.9人)、織物・衣服・身の回り品6.7%(432人)、無店舗4.8%(310人)、格付不能0.8%(人)、各種商品0.2%(14人)の順となっている。

従業者の規模別割合では、卸売業は50人以上規模の40.7%(2,441人)が一番大きく、小売業は、10～19人の21.0%(1,344人)が一番大きい割合となっている。

図3 従業者数の構成

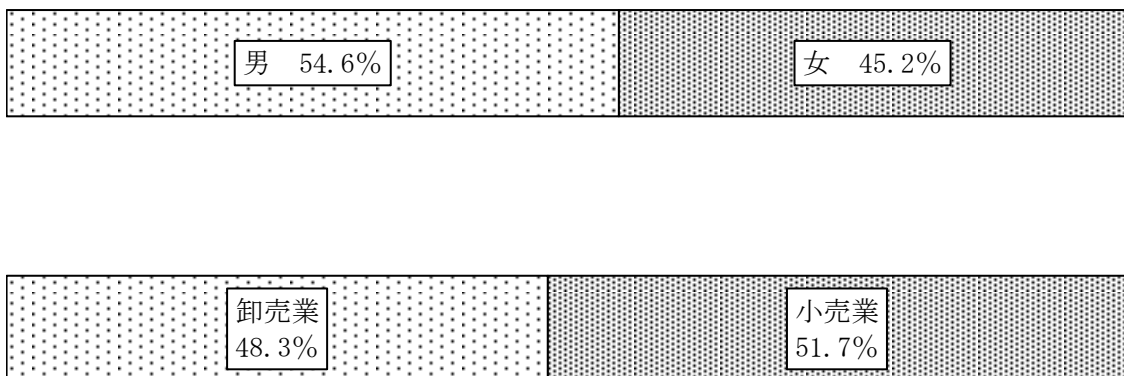


表5 従業者の性別・業種別の割合（法人+個人）

区分 業種	従業者数					
	構成比		男		女	
			構成比	構成比	構成比	構成比
人	%	人	%	人	%	
卸売業	5,999	48.3	3,744	62.4	2,255	37.6
小売業	6,410	51.7	3,026	47.2	3,351	52.3
事業所計	12,409	100.0	6,770	54.6	5,606	45.2

(注) 従業者数は男女の不詳を含む

表6 業種別従業者数（法人＋個人）

業種	区分	従業者数		年間商品 販売額	従業者1人当たり の年間販売額
		人	構成比 %		
		人	%	万円	万円
<b>合 計</b>		<b>12,409</b>	<b>-</b>	<b>35,389,481</b>	<b>2851.9</b>
<b>50-55</b>	<b>卸 売 業 計</b>	<b>5,999</b>	<b>100.0</b>	<b>25,590,541</b>	<b>4265.8</b>
	501 各種商品	56	0.9	359,060	6411.8
	510 管理, 補助的経済活動を行う事業所	6	0.1	x	x
	511 繊維品 (衣服, 身の回り品を除く)	1	0.0	x	x
	512 衣服	30	0.5	56,905	1896.8
	513 身の回り品	38	0.6	139,622	3674.3
	520 管理, 補助的経済活動を行う事業所	5	0.1	x	x
	521 農畜産物・水産物	226	3.8	1,171,391	5183.1
	522 食料・飲料	452	7.5	1,531,425	3388.1
	530 管理, 補助的経済活動を行う事業所	24	0.4	x	x
	531 建築材料	294	4.9	1,142,728	3886.8
	532 化学製品	189	3.2	1,379,359	7298.2
	533 石油・鉱物	44	0.7	x	x
	534 鉄鋼製品	477	8.0	2,818,245	5908.3
	535 非鉄金属	18	0.3	479,835	26657.5
	536 再生資源	149	2.5	1,154,814	7750.4
	541 産業機械器具	466	7.8	2,250,733	4829.9
	542 自動車	263	4.4	836,369	3180.1
	543 電気機械器具	196	3.3	557,587	2844.8
	549 その他の機械器具	110	1.8	462,204	4201.9
	550 管理, 補助的経済活動を行う事業所	40	0.7	-	-
	551 家具・建具・じゅう器等	308	5.1	1,043,066	3386.6
	552 医薬品・化粧品等	91	1.5	1,080,497	11873.6
	553 紙・紙製品	43	0.7	186,677	4341.3
	559 他に分類されない卸売業	2,357	39.3	7,714,828	3273.2
	I1Z 卸売業 内格付不能	116	1.9	635,100	5475.0
<b>56-61</b>	<b>小 売 業 計</b>	<b>6,410</b>	<b>100.0</b>	<b>9,798,940</b>	<b>1528.7</b>
	56 各種商品	14	0.2	x	x
	57 織物・衣服・身の回り品	432	6.7	479,181	1109.2
	58 飲食料品	2,149	33.5	3,026,467	1408.3
	59 機械器具	1,021	15.9	1,882,982	1844.3
	60 その他の小売業	2,433	38.0	4,060,560	1669.0
	61 無店舗小売業	310	4.8	310,191	1000.6
	I2 小売業 内格付不能	51	0.8	13,931	273.2

表7 従業者規模別従業員数（法人＋個人）

業種	区分 規模	従業者数		年間商品販売額	従業者1人当たりの年間販売額
		人	構成比 %		
事業所計	1～2人	1,144	9.2	1,972,479	1,724.2
	3～4人	1,376	11.1	2,670,652	1,940.9
	5～9人	2,191	17.7	5,915,517	2,699.9
	10～19人	2,462	19.8	8,188,609	3,326.0
	20～29人	1,347	10.9	4,932,114	3,661.6
	30～49人	1,087	8.8	3,683,961	3,389.1
	50人以上	2,802	22.6	8,026,149	2,864.4
	合計	12,409	100.0	35,389,481	2,851.9
卸売業	1～2人	305	5.1	1,280,863	4,199.6
	3～4人	502	8.4	1,533,105	3,054.0
	5～9人	1,079	18.0	3,930,535	3,642.8
	10～19人	1,118	18.6	5,525,191	4,942.0
	20～29人	942	15.7	4,408,916	4,680.4
	30～49人	735	12.3	2,594,426	3,529.8
	50人以上	1,318	22.0	6,317,505	4,793.3
	計	5,999	100.0	25,590,541	4,265.8
小売業	1～2人	839	13.1	691,616	824.3
	3～4人	874	13.6	1,137,547	1,301.5
	5～9人	1,112	17.3	1,984,982	1,785.1
	10～19人	1,344	21.0	2,663,418	1,981.7
	20～29人	405	6.3	523,198	1,291.8
	30～49人	352	5.5	1,089,535	3,095.3
	50人以上	1,484	23.2	1,708,644	1,151.4
	計	6,410	100.0	9,798,940	1,528.7

#### 4 年間商品販売額（卸・小売業）

本市の卸売・小売業の年間商品販売額は3,538億9,481万円となり、前回調査の4,414億8036万円に比べ（875億8555万円）の減少となった。

これを業種別にみると、卸売業は、前回調査の3,384億5,477万円に比べ24.4%（825億4,936万円）減少し、2,559億541万円となり、小売業は、前回調査の1,030億2,559万円に比べ4.9%（50億3,619万円）減少し、979億8,940万円となっている。

次に、従業者規模別の年間商品販売額みると、卸売業では50人以上規模が最も大きく、その割合は、27.4%となっている。小売業は、10～19人規模が最も大きく小売業全体の27.2%を占めている。

一方、1事業所当たりの年間商品販売額は、卸売業3億8,991万円、小売業9,006万円となっており、卸売業の小売業に対する割合をみると1事業所当たりの販売額では4.3倍となっている。

また、従業者1人当たりの販売額は、卸売業4,266万円、小売業1,529万となっており、卸売業の小売業に対する割合は、従業者1人当たりの販売額では、2.8倍となっている。

表8 年間商品販売額の卸売・小売業の割合（法人＋個人）

年次	年間商品販売額の構成比		1事業所当たりの年間商品販売額			従業者1人当たりの年間商品販売額		
	卸売業	小売業	卸売業	小売業	卸売／小売	卸売業	小売業	卸売／小売
	%	%	万円	万円		万円	万円	
昭和60年	77.2	22.8	35,813	5,447	6.6	4,277	1,407	3.0
63年	78.1	21.9	40,074	5,851	6.8	4,806	1,456	3.3
平成3年	78.6	21.4	47,820	6,955	6.9	5,308	1,734	3.1
6年	75.8	24.2	45,492	7,722	5.9	4,728	1,844	2.6
9年	75.6	24.4	47,580	8,443	5.6	5,035	1,948	2.6
14年	76.0	24.0	45,192	7,772	5.8	4,463	1,448	3.1
19年	76.7	23.3	49,554	8,658	5.7	4,974	1,646	3.0
24年	72.3	27.7	38,891	9,006	4.3	4,266	1,529	2.8

(注) 表中の平成14年以前の数値は、平成17年5月1日の合併前の三条市、旧栄町、旧下田村において実施した調査結果の数値を合算したものである。

表9 従業者規模別年間商品販売額（法人＋個人）

業種	区分 規模	年間商品販売額		事業所数	1事業所当たりの年間商品販売額
		万円	構成比		
事業所計	1～2人	1,972,479	5.6	710	2,778.1
	3～4人	2,670,652	7.5	421	6,578.0
	5～9人	5,915,517	16.7	320	17,658.3
	10～19人	8,188,609	23.1	180	45,492.3
	20～29人	4,932,114	13.9	58	85,036.4
	30～49人	3,683,961	10.4	28	131,570.0
	50人以上	8,026,149	22.7	29	276,763.8
	合計	35,389,481	100.0	1,746	20,268.9
卸売業	1～2人	1,280,863	5.0	183	6,999.3
	3～4人	1,533,105	6.0	149	10,289.3
	5～9人	3,930,535	15.4	168	23,396.0
	10～19人	5,525,191	21.6	85	65,002.2
	20～29人	4,408,916	17.2	41	107,534.5
	30～49人	2,594,426	10.1	19	136,548.7
	50人以上	6,317,505	24.7	13	485,961.9
	計	25,590,541	100.0	658	38,891.4
小売業	1～2人	691,616	7.1	527	1,312.4
	3～4人	1,137,547	11.6	272	4,426.3
	5～9人	1,984,982	20.3	152	11,886.1
	10～19人	2,663,418	27.2	95	28,036.0
	20～29人	523,198	5.3	17	30,776.4
	30～49人	1,089,535	11.1	9	121,059.4
	50人以上	1,708,644	17.4	16	106,790.3
	計	9,798,940	100.0	1,088	9,006.4



表 10 業種別年間商品販売額（法人＋個人）

業種	区分	年間商品販売額		事業所数	1事業所当たり の年間商品販売額
		万円	構成比 %		
		万円	%	事業所	万円
<b>合 計</b>		<b>35,389,481</b>	<b>-</b>	<b>1,746</b>	<b>20,268.9</b>
<b>50-55</b>	<b>卸 売 業 計</b>	<b>25,590,541</b>	<b>100.0</b>	<b>658</b>	<b>38,891.4</b>
501	各種商品	359,060	1.4	6	59,843.3
510	管理, 補助的経済活動を行う事業所	x	x	1	x
511	繊維品 (衣服, 身の回り品を除く)	x	x	1	x
512	衣服	56,905	0.2	6	9,484.2
513	身の回り品	139,622	0.5	7	19,946.0
520	管理, 補助的経済活動を行う事業所	x	x	1	x
521	農畜産物・水産物	1,171,391	4.6	27	43,384.9
522	食料・飲料	1,531,425	6.0	30	51,047.5
530	管理, 補助的経済活動を行う事業所	x	x	2	x
531	建築材料	1,142,728	4.5	38	30,071.8
532	化学製品	1,379,359	5.4	20	68,968.0
533	石油・鉱物	x	x	2	x
534	鉄鋼製品	2,818,245	11.0	34	82,889.6
535	非鉄金属	479,835	1.9	5	95,967.0
536	再生資源	1,154,814	4.5	23	50,209.3
541	産業機械器具	2,250,733	8.8	69	32,619.3
542	自動車	836,369	3.3	30	27,879.0
543	電気機械器具	557,587	2.2	23	24,242.9
549	その他の機械器具	462,204	1.8	10	46,220.4
550	管理, 補助的経済活動を行う事業所	-	-	3	-
551	家具・建具・じゅう器等	1,043,066	4.1	27	38,632.1
552	医薬品・化粧品等	1,080,497	4.2	9	120,055.2
553	紙・紙製品	186,677	0.7	6	31,112.8
559	他に分類されない卸売業	7,714,828	30.1	264	29,222.8
I1Z	卸売業 内格付不能	635,100	2.5	14	45,364.3
<b>56-61</b>	<b>小 売 業 計</b>	<b>9,798,940</b>	<b>100.0</b>	<b>1,088</b>	<b>9,006.4</b>
56	各種商品	x	x	2	x
57	織物・衣服・身の回り品	479,181	4.9	114	4203.3
58	飲食料品	3,026,467	30.9	352	8597.9
59	機械器具	1,882,982	19.2	172	10947.6
60	その他の小売業	4,060,560	41.4	404	10050.9
61	無店舗小売業	310,191	3.2	39	7953.6
I2	小売業 内格付不能	13,931	0.1	5	2786.2

8 20市及び県央地域

表 11 20市及び県央地域（三条・燕圏）統計表

区分 地域	事業所数			従業者数		
		卸売業	小売業		卸売業	小売業
新潟県計	事業所 247,826	事業所 224,130	事業所 23,696	人 200,434	人 63,058	人 137,376
20市計	30,214	7,319	22,895	195,887	62,025	133,862
※県央地域	3,691	1,138	2,553	23,931	10,098	13,833
新潟市	10,151	3,014	7,137	78,223	28,567	49,656
（北区）	706	165	541	4,829	1,449	3,380
（東区）	1,470	560	910	12,600	5,231	7,369
（中央区）	3,626	1,336	2,290	27,691	11,574	16,117
（江南区）	918	243	675	7,645	2,832	4,813
（秋葉区）	754	120	634	4,867	964	3,903
（南区）	572	114	458	3,848	1,499	2,349
（西区）	1,421	358	1,063	12,731	3,996	8,735
（西蒲区）	684	118	566	4,012	1,022	2,990
長岡市	3,841	1,086	2,755	24,848	8,968	15,880
※三条市	1,746	658	1,088	12,409	5,999	6,410
柏崎市	1,029	188	841	6,473	1,632	4,841
新発田市	1,213	221	992	8,267	1,840	6,427
小千谷市	486	69	417	2,668	474	2,194
※加茂市	422	55	367	1,907	235	1,672
十日町市	828	137	691	4,023	749	3,274
見附市	516	109	407	3,250	964	2,286
村上市	942	98	844	4,652	642	4,010
※燕市	1,350	391	959	8,672	3,509	5,163
糸魚川市	661	87	574	3,160	476	2,684
妙高市	423	50	373	2,158	257	1,901
五泉市	681	108	573	3,375	568	2,807
上越市	2,591	500	2,091	15,787	3,696	12,091
阿賀野市	539	68	471	2,481	406	2,075
佐渡氏	1,054	180	874	4,481	922	3,559
魚沼市	562	100	462	2,713	579	2,134
南魚沼市	807	154	653	4,600	1,248	3,352
胎内市	372	46	326	1,740	294	1,446
※弥彦村	75	13	62	476	179	297
※田上町	98	21	77	467	176	291

# 統計表

第1表 産業分類細分類別事業所数・従業者数・年間販売額・商品手持額・売場面積

産業分類別		事業所数	従業者数	年間販売額	商品手持額	売場面積
		事業所	人	万円	万円	m <sup>2</sup>
総数		1,746	12,409	35,389,481	2,957,846	127,730
501-559	卸売業	658	5,999	25,590,541	2,166,693	-
501	各種商品	6	56	359,060	18,575	-
	5019 その他の各種商品	6	56	359,060	18,575	-
510	管理, 補助的経済活動を行う事業所	1	6	-	-	-
	5108 自家用倉庫	1	6	-	-	-
511	繊維品 (衣服, 身の回り品を除く)	1	1	x	x	-
	5111 繊維原料	1	1	x	x	-
512	衣服	6	30	56,905	13,393	-
	5121 男子服	2	7	x	x	-
	5122 婦人・子供服	2	14	x	x	-
	512Z 衣服 内格付不能	2	9	x	-	-
513	身の回り品	7	38	139,622	33,203	-
	5131 寝具類	2	7	x	x	-
	5132 靴・履物	2	15	x	x	-
	5133 かばん・袋物	1	13	x	x	-
	5139 その他の身の回り品	2	3	x	x	-
520	管理, 補助的経済活動を行う事業所	1	5	-	-	-
	5200 主として管理事務を行う本社等	1	5	-	-	-
521	農畜産物・水産物	27	226	1,171,391	11,348	-
	5211 米麦	4	21	49,655	5,533	-
	5213 野菜	7	95	896,023	1,359	-
	5215 食肉	6	30	40,228	947	-
	5216 生鮮魚介	3	28	76,352	856	-
	5219 その他の農畜産物・水産物	5	46	108,333	2,653	-
	521B 野菜、果実 内格付不能	2	6	x	-	-
522	食料・飲料	30	452	1,531,425	125,770	-
	5221 砂糖・味そ・しょう油	1	7	x	x	-
	5222 酒類	3	18	98,887	3,232	-
	5223 乾物	2	27	x	x	-
	5224 菓子・パン類	4	9	22,759	544	-
	5225 飲料	1	1	x	x	-

産業分類別	事業所数	従業者数	年間販売額	商品手持額	売場面積
	事業所	人	万円	万円	m <sup>2</sup>
5227 牛乳・乳製品	1	1	x	x	-
5229 その他の食料・飲料	14	374	1,344,029	117,097	-
522Z 食料・飲料 内格付不能	4	15	3,500	-	-
530 管理, 補助的経済活動を行う事業所	2	24	-	-	-
5300 主として管理事務を行う本社等	1	23	-	-	-
5308 自家用倉庫	1	1	-	-	-
531 建築材料	38	294	1,142,728	61,638	-
5311 木材・竹材	2	14	x	x	-
5312 セメント	2	20	x	x	-
5313 板ガラス	4	31	45,279	851	-
5314 建築用金属製品 (建築用金物を除く)	12	77	326,827	16,191	-
5319 その他の建築材料	12	110	664,127	39,663	-
531Z 建築材料 内格付不能	6	42	22,079	-	-
532 化学製品	20	189	1,379,359	71,600	-
5321 塗料	4	24	57,752	3,528	-
5322 プラスチック	5	37	839,691	47,821	-
5329 その他の化学製品	8	94	481,916	20,251	-
532Z 化学製品 内格付不能	3	34	-	-	-
533 石油・鉱物	2	44	x	x	-
5331 石油	2	44	x	x	-
534 鉄鋼製品	34	477	2,818,245	201,426	-
5341 鉄鋼粗製品	3	14	47,462	950	-
5342 鉄鋼一次製品	21	286	2,373,585	194,750	-
5349 その他の鉄鋼製品	4	55	168,605	5,726	-
534Z 鉄鋼製品 内格付不能	6	122	228,593	-	-
535 非鉄金属	5	18	479,835	3,377	-
5351 非鉄金属地金	3	13	462,768	1,606	-
5352 非鉄金属製品	2	5	x	x	-
536 再生資源	23	149	1,154,814	58,876	-
5361 空瓶・空缶等空容器	1	2	x	-	-
5362 鉄スクラップ	18	119	x	58,876	-
536Z 再生資源 内格付不能	4	28	16,964	-	-
541 産業機械器具	69	466	2,250,733	132,091	-
5411 農業用機械器具	5	34	184,806	8,537	-

第1表 産業分類細分類別事業所数・従業者数・年間販売額・商品手持額・売場面積（続き）

産業分類別	事業所数	従業者数	年間販売額	商品手持額	売場面積
	事業所	人	万円	万円	m <sup>2</sup>
5413 金属加工機械	15	63	551,558	21,640	-
5414 事務用機械器具	2	14	x	x	-
5419 その他の産業機械器具	35	249	1,485,606	101,900	-
541Z 産業機械器具 内格付不能	12	106	-	-	-
542 自動車	30	263	836,369	26,479	-
5421 自動車（二輪自動車を含む）	12	141	584,955	8,382	-
5422 自動車部分品・附属品（中古品を除く）	12	85	231,149	14,697	-
5423 自動車中古部品	1	17	x	x	-
542Z 自動車 内格付不能	5	20	x	x	-
543 電気機械器具	23	196	557,587	31,440	-
5431 家庭用電気機械器具	3	15	57,141	5,200	-
5432 電気機械器具（家庭用電気機械器具を除く）	15	115	500,446	26,240	-
543Z 電気機械器具 内格付不能	5	66	-	-	-
549 その他の機械器具	10	110	462,204	37,650	-
5492 計量器・理化学機械器具・光学機械器具等	8	101	432,269	32,769	-
5493 医療用機械器具（歯科用機械器具を含む）	1	7	x	x	-
549Z その他の機械器具 内格付不能	1	2	x	x	-
550 管理，補助的経済活動を行う事業所	3	40	-	-	-
5500 主として管理事務を行う本社等	1	1	-	-	-
5508 自家用倉庫	1	34	-	-	-
550Z 管理，補助的経済活動を行う事業所 内格付不能	1	5	-	-	-
551 家具・建具・じゅう器等	27	308	1,043,066	97,159	-
5511 家具・建具	8	85	254,792	28,189	-
5512 荒物	4	23	120,498	11,193	-
5514 室内装飾繊維品	1	2	x	-	-
5515 陶磁器・ガラス器	3	26	x	x	-
5519 その他のじゅう器	7	71	306,937	49,854	-
551Z 家具・建具・じゅう器等 内格付不能	4	101	310,609	-	-
552 医薬品・化粧品等	9	91	1,080,497	70,038	-
5521 医薬品	1	3	x	x	-
5523 化粧品	4	18	28,198	5,121	-
5524 合成洗剤	2	60	x	x	-
552Z 医薬品・化粧品等 内格付不能	2	10	x	-	-
553 紙・紙製品	6	43	186,677	18,067	-

産業分類別		事業所数	従業者数	年間販売額	商品手持額	売場面積
		事業所	人	万円	万円	m <sup>2</sup>
5531	紙	1	22	x	x	-
5532	紙製品	4	15	65,561	1,864	-
553Z	紙・紙製品 内格付不能	1	6	x	x	-
559	他に分類されない卸売業	264	2,357	7,714,828	1,151,284	-
5591	金物	190	1,678	4,995,819	855,964	-
5592	肥料・飼料	1	4	x	x	-
5593	スポーツ用品	4	49	190,236	27,135	-
5594	娯楽用品・がん具	6	70	474,045	45,889	-
5595	たばこ	1	14	x	x	-
5598	代理商, 仲立業	4	7	-	-	-
5599	他に分類されないその他の卸売業	32	336	1,777,118	222,212	-
559Z	他に分類されない卸売業 内格付不能	26	199	106,426	-	-
I1Z	卸売業 内格付不能	14	116	635,100	-	-
I1ZZ	卸売業 内格付不能	14	116	635,100	-	-
<b>569-619</b>	<b>小売業</b>	<b>1,088</b>	<b>6,410</b>	<b>9,798,940</b>	<b>791,153</b>	<b>127,730</b>
569	その他の各種商品（従業者が常時50人未満のもの）	2	14	x	x	x
5699	その他の各種商品（従業者が常時50人未満のもの）	2	14	x	x	x
571	呉服・服地・寝具	20	57	49,710	27,928	1,889
5711	呉服・服地	13	37	37,892	24,840	1,351
5712	寝具	7	20	11,818	3,088	538
572	男子服	13	53	59,959	15,027	2,057
5721	男子服	13	53	59,959	15,027	2,057
573	婦人・子供服	50	227	261,896	43,299	8,848
5731	婦人服	40	189	242,955	40,477	7,956
5732	子供服	3	19	17,971	2,822	892
573Z	婦人・子供服 内格付不能	7	19	970	-	-
574	靴・履物	10	35	55,648	10,015	1,596
5741	靴	9	30	55,648	10,015	1,596
574Z	靴・履物 内格付不能	1	5	-	-	-
579	その他の織物・衣服・身の回り品	21	60	51,968	11,299	1,870
5791	かばん・袋物	1	1	x	x	x
5792	下着類	4	19	14,618	238	407

第1表 産業分類細分類別事業所数・従業者数・年間販売額・商品手持額・売場面積（続き）

産業分類別	事業所数	従業者数	年間販売額	商品手持額	売場面積
	事業所	人	万円	万円	m <sup>2</sup>
5793 洋品雑貨・小間物	8	21	7,421	2,786	592
5799 他に分類されない織物・衣服・身の回り品	6	17	29,477	8,190	851
579Z その他の織物・衣服・身の回り品 内格付不能	2	2	x	-	-
580 管理, 補助的経済活動を行う事業所	1	45	-	-	-
5800 主として管理事務を行う本社等	1	45	-	-	-
581 各種食料品	38	741	1,523,500	44,120	17,441
5811 各種食料品	38	741	1,523,500	44,120	17,441
582 野菜・果実	28	71	60,120	2,280	1,207
5821 野菜	18	46	39,200	1,824	924
5822 果実	9	22	20,920	456	283
582Z 野菜・果実 内格付不能	1	3	-	-	-
583 食肉	11	33	17,796	477	403
5831 食肉（卵, 鳥肉を除く）	9	26	12,596	292	378
5832 卵・鳥肉	2	7	x	x	x
584 鮮魚	15	37	22,675	462	1,648
5841 鮮魚	15	37	22,675	462	1,648
585 酒	66	163	238,002	13,124	3,145
5851 酒	66	163	238,002	13,124	3,145
586 菓子・パン	60	266	145,459	4,179	2,651
5861 菓子（製造小売）	34	122	80,373	2,136	1,965
5862 菓子（製造小売でないもの）	8	23	17,140	1,273	433
5863 パン（製造小売）	7	62	x	x	x
5864 パン（製造小売でないもの）	1	2	x	x	x
586Z 菓子・パン 内格付不能	10	57	7,536	-	-
589 その他の飲食料品	133	793	1,018,915	26,793	9,744
5891 コンビニエンスストア（飲食料品を中心とするものに限る）	28	360	535,361	13,241	3,517
5892 牛乳	5	23	8,500	199	13
5893 飲料	15	148	301,524	4,990	2,357
5894 茶類	6	11	8,151	773	267
5895 料理品	13	48	23,099	688	535
5896 米穀類	22	43	25,833	2,741	599
5897 豆腐・かまぼこ等加工食品	6	29	19,505	636	139
5898 乾物	4	5	2,725	430	134
5899 他に分類されない飲食料品	20	75	87,322	3,095	2,183



産業分類別	事業所数	従業者数	年間販売額	商品手持額	売場面積
	事業所	人	万円	万円	m <sup>2</sup>
589Z その他の飲食料品 内格付不能	14	51	6,895	-	-
591 自動車	89	702	1,326,717	69,607	3,109
5911 自動車（新車）	41	396	832,545	27,590	-
5912 中古自動車	13	99	291,178	27,586	-
5913 自動車部分品・附属品	9	58	170,366	12,049	2,188
5914 二輪自動車（原動機付自転車を含む）	9	26	15,485	2,382	921
591Z 自動車 内格付不能	17	123	17,143	-	-
592 自転車	21	37	15,242	4,395	1,055
5921 自転車	21	37	15,242	4,395	1,055
593 機械器具（自動車、自転車を除く）	62	282	541,023	60,762	8,614
5931 電気機械器具（中古品を除く）	43	213	465,289	52,627	7,807
5932 電気事務機械器具（中古品を除く）	2	13	x	x	x
5933 中古電気製品	2	6	x	x	x
5939 その他の機械器具	7	28	30,758	2,434	361
593Z 機械器具（自動車、自転車を除く） 内格付不能	8	22	342	-	-
600 管理、補助的経済活動を行う事業所	5	346	-	-	-
6000 主として管理事務を行う本社等	2	16	-	-	-
6008 自家用倉庫	1	103	-	-	-
600Z 管理、補助的経済活動を行う事業所 内格付不能	2	227	-	-	-
601 機械器具（自動車、自転車を除く）	26	70	40,714	14,100	3,903
6011 家具	6	29	27,331	10,187	3,156
6012 建具	5	10	2,160	367	-
6013 畳	9	19	7,413	1,810	-
6014 宗教用具	5	11	3,810	1,736	747
601Z 機械器具（自動車、自転車を除く） 内格付不能	1	1	-	-	-
602 じゅう器	21	75	13,146	3,664	583
6021 金物	8	13	10,681	3,113	324
6022 荒物	2	3	x	x	x
6023 陶磁器・ガラス器	2	3	x	x	x
6029 他に分類されないじゅう器	1	3	x	x	-
602Z じゅう器 内格付不能	8	53	-	-	-
603 医薬品・化粧品	85	401	944,807	108,551	11,931
6031 ドラッグストア	14	166	314,133	75,645	8,673
6032 医薬品（調剤薬局を除く）	6	11	6,364	1,927	811

第1表 産業分類細分類別事業所数・従業者数・年間販売額・商品手持額・売場面積（続き）

産業分類別	事業所数	従業者数	年間販売額	商品手持額	売場面積
	事業所	人	万円	万円	m <sup>2</sup>
6023 陶磁器・ガラス器	2	3	x	x	x
6029 他に分類されないじゅう器	1	3	x	x	-
602Z じゅう器 内格付不能	8	53	-	-	-
603 医薬品・化粧品	85	401	944,807	108,551	11,931
6031 ドラッグストア	14	166	314,133	75,645	8,673
6032 医薬品（調剤薬局を除く）	6	11	6,364	1,927	811
6033 調剤薬局	34	144	557,742	26,619	1,712
6034 化粧品	18	38	29,411	4,360	735
603Z 医薬品・化粧品 内格付不能	13	42	37,157	-	-
604 農耕用品	31	129	344,832	24,003	6,506
6041 農業用機械器具	20	92	181,553	16,864	3,607
6042 苗・種子	2	5	x	x	x
6043 肥料・飼料	7	28	157,503	6,536	2,056
604Z 農耕用品 内格付不能	2	4	-	-	-
605 燃料	62	354	1,346,393	31,723	1,238
6051 ガソリンスタンド	40	229	801,628	15,885	-
6052 燃料（ガソリンスタンドを除く）	14	82	541,115	15,838	1,238
605Z 燃料 内格付不能	8	43	3,650	-	-
606 書籍・文房具	36	303	190,892	12,109	1,398
6061 書籍・雑誌（古本を除く）	8	22	16,196	4,904	553
6062 古本	1	6	x	x	x
6063 新聞	11	192	148,573	1,096	15
6064 紙・文房具	10	27	23,421	4,780	600
606Z 書籍・文房具 内格付不能	6	56	x	x	x
607 スポーツ用品・がん具・娯楽用品・楽器	23	151	174,796	75,974	3,252
6071 スポーツ用品	10	112	142,652	66,340	2,288
6072 がん具・娯楽用品	9	23	18,685	6,816	584
6073 楽器	4	16	13,459	2,818	380
608 写真機・時計・眼鏡	15	44	23,999	3,363	381
6081 写真機・写真材料	2	15	x	x	x
6082 時計・眼鏡・光学機械	10	17	9,410	1,444	275
608Z 写真機・時計・眼鏡 内格付不能	3	12	-	-	-
609 他に分類されない小売業	100	560	980,981	162,384	33,058
6091 ホームセンター	9	263	653,844	106,927	26,316

産業分類別	事業所数	従業者数	年間販売額	商品手持額	売場面積
	事業所	人	万円	万円	m <sup>2</sup>
6092 たばこ・喫煙具専門	9	12	2,085	179	842
6093 花・植木	22	78	59,480	3,692	975
6094 建築材料	3	8	4,258	261	1,780
6095 ジュエリー製品	5	9	11,267	5,436	231
6096 ペット・ペット用品	2	6	x	-	x
6097 骨とう品	5	15	40,760	17,438	468
6098 中古品（骨とう品を除く）	4	24	13,746	2,583	809
6099 他に分類されないその他の小売業	28	106	191,237	25,868	1,457
609A 骨とう品、中古品（骨とう品を除く） 内格付不能	1	1	-	-	-
609B 小売業、他に分類されないその他の小売業 内格付不能	12	38	2,064	-	-
611 通信販売・訪問販売	31	275	153,122	15,627	-
6112 無店舗小売業（織物・衣服・身の回り品 小売）	2	3	x	x	-
6113 無店舗小売業（飲食料品小売）	4	168	51,231	674	-
6114 無店舗小売業（機械器具小売）	8	27	39,961	930	-
6119 無店舗小売業（その他の小売）	14	68	54,263	14,003	-
611Z 通信販売・訪問販売小売業 内格付不能	3	9	7,157	-	-
612 自動販売機による小売業	5	19	145,287	3,106	-
6121 自動販売機による小売業	5	19	145,287	3,106	-
619 その他の無店舗小売業	3	16	11,782	231	-
6199 その他の無店舗小売業	3	16	11,782	231	-
I2Z 小売業 内格付不能	5	51	13,931	-	-
I2ZZ 小売業 内格付不能	5	51	13,931	-	-

第2表 産業別・規模別結果表（法人＋個人）

産業分類	事業所数（事業所）			従業者数（人）		
	計	法人	個人	計	男	女
<b>総数</b>	<b>1,746</b>	<b>1,016</b>	<b>730</b>	<b>12,409</b>	<b>6,770</b>	<b>5,606</b>
<b>501-559 卸売業</b>	<b>658</b>	<b>513</b>	<b>145</b>	<b>5,999</b>	<b>3,744</b>	<b>2,255</b>
501 各種商品	6	6	-	56	39	17
510 管理，補助的経済活動を行う事業所	1	1	-	6	1	5
511 繊維品（衣服，身の回り品を除く）	1	1	-	1	-	1
512 衣服	6	5	1	30	19	11
513 身の回り品	7	5	2	38	22	16
520 管理，補助的経済活動を行う事業所	1	1	-	5	3	2
521 農畜産物・水産物	27	19	8	226	120	106
522 食料・飲料	30	22	8	452	148	304
530 管理，補助的経済活動を行う事業所	2	2	-	24	20	4
531 建築材料	38	32	6	294	208	86
532 化学製品	20	17	3	189	140	49
533 石油・鉱物	2	2	-	44	28	16
534 鉄鋼製品	34	33	1	477	348	129
535 非鉄金属	5	5	-	18	9	9
536 再生資源	23	11	12	149	108	41
541 産業機械器具	69	60	9	466	309	157
542 自動車	30	23	7	263	190	73
543 電気機械器具	23	21	2	196	132	64
549 その他の機械器具	10	10	-	110	67	43
550 管理，補助的経済活動を行う事業所	3	3	-	40	32	8
551 家具・建具・じゅう器等	27	19	8	308	184	124
552 医薬品・化粧品等	9	4	5	91	53	38
553 紙・紙製品	6	5	1	43	33	10
559 他に分類されない卸売業	264	194	70	2,357	1,454	903
I1Z 卸売業 内格付不能	14	12	2	116	77	39
(5591 金物)	190	132	58	1,678	1,043	635
<b>56-61 小売業</b>	<b>1,088</b>	<b>503</b>	<b>585</b>	<b>6,410</b>	<b>3,026</b>	<b>3,351</b>

(注) 従業者数は、男女の不詳を含む。

売場面積 (㎡)	年間商品販売額 (万円)	商品手持額 (万円)	修理料・仲立手数料・製造出荷額・ サービス業収入額等のその他の収入源 (万円)
127,730	35,389,481	2,957,846	366,337
-	25,590,541	2,166,693	174,889
-	359,060	18,575	-
-	x	x	x
-	x	x	x
-	56,905	13,393	-
-	139,622	33,203	10
-	x	x	x
-	1,171,391	11,348	773
-	1,531,425	125,770	3,399
-	x	x	x
-	1,142,728	61,638	43,880
-	1,379,359	71,600	24,381
-	x	x	x
-	2,818,245	201,426	6,752
-	479,835	3,377	-
-	1,154,814	58,876	16,342
-	2,250,733	132,091	27,614
-	836,369	26,479	9,004
-	557,587	31,440	8,786
-	462,204	37,650	2,460
-	-	-	-
-	1,043,066	97,159	3,128
-	1,080,497	70,038	34
-	186,677	18,067	-
-	7,714,828	1,151,284	20,567
-	635,100	-	-
-	4,995,819	855,964	3,083
127,730	9,798,940	791,153	191,448

第2表 産業別・規模別結果表（法人＋個人）（続き）

産業分類	事業所数（事業所）			従業者数（人）		
	計	法人	個人	計	男	女
56 各種商品	2	1	1	14	5	9
5699 その他の各種商品（従業者が常時50人未満のもの）	2	1	1	14	5	9
57 織物・衣服・身の回り品	114	47	67	432	128	304
5711 呉服・服地	13	5	8	37	14	23
5712 寝具	7	2	5	20	10	10
5721 男子服	13	6	7	53	31	22
5731 婦人服	40	16	24	189	39	150
5732 子供服	3	2	1	19	3	16
573Z 婦人・子供服 内格付不能	7	5	2	19	1	18
5741 靴	9	4	5	30	8	22
574Z 靴・履物 内格付不能	1	1	-	5	2	3
5791 かばん・袋物	1	-	1	1	-	1
5792 下着類	4	2	2	19	1	18
5793 洋品雑貨・小間物	8	2	6	21	10	11
5799 他に分類されない織物・衣服・身の回り品	6	2	4	17	9	8
579Z その他の織物・衣服・身の回り品 内格付不能	2	-	2	2	-	2
58 飲食料品	352	110	242	2,149	773	1376
5800 主として管理事務を行う本社等	1	1	-	45	35	10
5811 各種食料品	38	20	18	741	221	520
5821 野菜	18	3	15	46	21	25
5822 果実	9	3	6	22	9	13
582Z 野菜・果実 内格付不能	1	-	1	3	1	2
5831 食肉（卵，鳥肉を除く）	9	4	5	26	15	11
5832 卵・鳥肉	2	-	2	7	3	4
5841 鮮魚	15	2	13	37	21	16
5851 酒	66	14	52	163	87	76
5861 菓子（製造小売）	34	13	21	122	42	80
5862 菓子（製造小売でないもの）	8	3	5	23	8	15
5863 パン（製造小売）	7	4	3	62	17	45
5864 パン（製造小売でないもの）	1	1	-	2	-	2
586Z 菓子・パン 内格付不能	10	7	3	57	12	45
5891 コンビニエンスストア（飲食料品を中心とするものに限る）	28	8	20	360	146	214
5892 牛乳	5	2	3	23	6	17

（注） 従業者数は、男女の不詳を含む。

売場面積 (㎡)	年間商品販売額 (万円)	商品手持額 (万円)	修理料・仲立手数料・製造出荷額・ サービス業収入額等のその他の収入源 (万円)
x	x	x	-
x	x	x	-
16,260	479,181	107,568	3,102
1,351	37,892	24,840	-
538	11,818	3,088	-
2,057	59,959	15,027	-
7,956	242,955	40,477	361
892	17,971	2,822	-
-	970	-	-
1,596	55,648	10,015	69
x	x	x	-
x	x	x	-
407	14,618	238	2,540
592	7,421	2,786	132
851	29,477	8,190	-
x	x	x	-
36,239	3,026,467	91,435	4,885
x	x	x	x
17,441	1,523,500	44,120	44
924	39,200	1,824	-
283	20,920	456	-
x	x	x	x
378	12,596	292	-
x	x	x	x
1,648	22,675	462	-
3,145	238,002	13,124	1,936
1,965	80,373	2,136	250
433	17,140	1,273	-
240	39,332	665	-
x	x	x	x
-	7,536	-	-
3,517	535,361	13,241	1,962
13	8,500	199	107

第2表 産業別・規模別結果表（法人＋個人）（続き）

産業分類	事業所数（事業所）			従業者数（人）		
	計	法人	個人	計	男	女
5893 飲料	15	2	13	148	38	110
5894 茶類	6	3	3	11	1	10
5895 料理品	13	6	7	48	12	36
5896 米穀類	22	2	20	43	19	24
5897 豆腐・かまぼこ等加工食品	6	1	5	29	11	18
5898 乾物	4	1	3	5	1	4
5899 他に分類されない飲食料品	20	5	15	75	28	47
589Z その他の飲食料品 内格付不能	14	5	9	51	19	32
59 機械器具	172	92	80	1,021	731	290
5911 自動車（新車）	41	31	10	396	322	74
5912 中古自動車	13	9	4	99	76	23
5913 自動車部分品・附属品	9	7	2	58	38	20
5914 二輪自動車（原動機付自転車を含 む）	9	3	6	26	16	10
591Z 自動車 内格付不能	17	10	7	123	102	21
5921 自転車	21	2	19	37	22	15
5931 電気機械器具（中古品を除く）	43	19	24	213	110	103
5932 電気事務機械器具（中古品を除く）	2	1	1	13	7	6
5933 中古電気製品	2	1	1	6	4	2
5939 その他の機械器具	7	5	2	28	17	11
593Z 機械器具（自動車、自転車を除く） 内格付不能	8	4	4	22	17	5
60 その他の小売業	404	227	177	2,433	1248	1152
6000 主として管理事務を行う本社等	2	2	-	16	12	4
6008 自家用倉庫	1	1	-	103	32	71
600Z 管理、補助的経済活動を行う事業所 内格付不能	2	2	-	227	127	100
6011 家具	6	4	2	29	14	15
6012 建具	5	1	4	10	9	1
6013 畳	9	1	8	19	15	4
6014 宗教用具	5	1	4	11	6	5
601Z 機械器具（自動車、自転車を除く） 内格付不能	1	1	-	1	1	-
6021 金物	8	1	7	13	10	3
6022 荒物	2	-	2	3	2	1
6023 陶磁器・ガラス器	2	-	2	3	1	2
6029 他に分類されないじゅう器	1	1	-	3	2	1

（注） 従業者数は、男女の不詳を含む。



売場面積 (㎡)	年間商品販売額 (万円)	商品手持額 (万円)	修理料・仲立手数料・製造出荷額・ サービス業収入額等のその他の収入源 (万円)
2,357	301,524	4,990	-
267	8,151	773	-
535	23,099	688	-
599	25,833	2,741	91
139	19,505	636	246
134	2,725	430	-
2,183	87,322	3,095	33
-	6,895	-	-
12,778	1,882,982	134,764	124,019
-	832,545	27,590	106,972
-	291,178	27,586	5,078
2,188	170,366	12,049	4,170
921	15,485	2,382	338
-	17,143	-	-
1,055	15,242	4,395	21
7,807	465,289	52,627	5,145
x	x	x	x
x	x	x	x
361	30,758	2,434	1,636
-	342	-	-
62,250	4,060,560	435,871	53,899
x	x	x	-
x	x	x	-
x	x	x	-
3,156	27,331	10,187	6,233
-	2,160	367	-
-	7,413	1,810	-
747	3,810	1,736	-
x	x	x	-
324	10,681	3,113	-
x	x	x	-
x	x	x	-
x	x	x	-

第2表 産業別・規模別結果表（法人＋個人）（続き）

産業分類	事業所数（事業所）			従業者数（人）		
	計	法人	個人	計	男	女
602Z じゅう器 内格付不能	8	5	3	53	6	14
6031 ドラッグストア	14	12	2	166	36	130
6032 医薬品（調剤薬局を除く）	6	2	4	11	1	10
6033 調剤薬局	34	32	2	144	40	104
6034 化粧品	18	3	15	38	7	31
603Z 医薬品・化粧品 内格付不能	13	12	1	42	9	33
6041 農業用機械器具	20	12	8	92	65	27
6042 苗・種子	2	1	1	5	2	3
6043 肥料・飼料	7	5	2	28	20	8
604Z 農耕用品 内格付不能	2	1	1	4	4	-
6051 ガソリンスタンド	40	37	3	229	183	46
6052 燃料（ガソリンスタンドを除く）	14	6	8	82	58	24
605Z 燃料 内格付不能	8	7	1	43	29	14
6061 書籍・雑誌（古本を除く）	8	3	5	22	8	14
6062 古本	1	1	-	6	5	1
6063 新聞	11	6	5	192	117	75
6064 紙・文房具	10	3	7	27	11	16
606Z 書籍・文房具 内格付不能	6	5	1	56	17	39
6071 スポーツ用品	10	7	3	112	79	33
6072 がん具・娯楽用品	9	2	7	23	17	6
6073 楽器	4	2	2	16	6	10
6081 写真機・写真材料	2	2	-	15	7	8
6082 時計・眼鏡・光学機械	10	2	8	17	9	8
608Z 写真機・時計・眼鏡 内格付不能	3	3	-	12	10	2
6091 ホームセンター	9	9	-	263	109	154
6092 たばこ・喫煙具専門	9	1	8	12	3	9
6093 花・植木	22	7	15	78	34	44
6094 建築材料	3	-	3	8	4	4
6095 ジュエリー製品	5	2	3	9	5	4
6096 ペット・ペット用品	2	-	2	6	3	3
6097 骨とう品	5	3	2	15	8	7
6098 中古品（骨とう品を除く）	4	1	3	24	16	8
6099 他に分類されないその他の小売業	28	9	19	106	69	37

（注） 従業者数は、男女の不詳を含む。

売場面積 (㎡)	年間商品販売額 (万円)	商品手持額 (万円)	修理料・仲立手数料・製造出荷額・ サービス業収入額等のその他の収入源 (万円)
-	-	-	-
8,673	314,133	75,645	139
811	6,364	1,927	-
1,712	557,742	26,619	38
735	29,411	4,360	288
-	37,157	-	-
3,607	181,553	16,864	13,791
x	x	x	-
2,056	157,503	6,536	-
x	x	x	-
-	801,628	15,885	2,492
1,238	541,115	15,838	358
-	3,650	-	-
553	16,196	4,904	-
x	x	x	-
15	148,573	1,096	238
600	23,421	4,780	-
-	-	-	-
2,288	142,652	66,340	-
584	18,685	6,816	90
380	13,459	2,818	5,516
x	x	x	-
275	9,410	1,444	71
-	-	-	-
26,316	653,844	106,927	22,894
842	2,085	179	-
975	59,480	3,692	732
1,780	4,258	261	-
231	11,267	5,436	-
x	x	x	-
468	40,760	17,438	-
809	13,746	2,583	212
1,457	191,237	25,868	807

第2表 産業別・規模別結果表（法人＋個人）（続き）

産業分類	事業所数（事業所）			従業者数（人）		
	計	法人	個人	計	男	女
609A 骨とう品、中古品（骨とう品を除く） 内格付不能	1	-	1	1	1	-
609B 小売業、他に分類されないその他の小売業 内格付不能	12	9	3	38	19	19
61 無店舗小売業	39	22	17	310	124	186
6112 無店舗小売業（織物・衣服・身の回り品小売）	2	-	2	3	1	2
6113 無店舗小売業（飲食料品小売）	4	3	1	168	35	133
6114 無店舗小売業（機械器具小売）	8	4	4	27	22	5
6119 無店舗小売業（その他の小売）	14	8	6	68	42	26
611Z 通信販売・訪問販売 内格付不能	3	3	-	9	7	2
6121 自動販売機による小売業	5	2	3	19	12	7
6199 その他の無店舗小売業	3	2	1	16	5	11
I2 小売業 内格付不能	5	4	1	51	17	34
I2ZZ 小売業 内格付不能	5	4	1	51	17	34
<b>総数</b>	<b>1,746</b>	<b>1,016</b>	<b>730</b>	<b>12,409</b>	<b>6,770</b>	<b>5,606</b>
0～2人	710	204	506	1,144	598	546
3～4人	406	249	157	1,376	723	653
5～9人	335	291	44	2,191	1,258	933
10～19人	180	158	22	2,462	1,426	1,024
20～29人	58	57	1	1,347	804	522
30～49人	28	28	-	1,087	753	334
50人以上	29	29	-	2,802	1,208	1,594

（注） 従業者数は、男女の不詳を含む。

売場面積 (㎡)	年間商品販売額 (万円)	商品手持額 (万円)	修理料・仲立手数料・製造出荷額・ サービス業収入額等のその他の収入源 (万円)
x	x	x	-
-	2,064	-	-
-	310,191	18,964	5,543
-	x	x	-
-	51,231	674	-
-	39,961	930	45
-	54,263	14,003	5,498
-	7,157	-	-
-	145,287	3,106	-
-	11,782	231	-
-	13,931	-	-
-	13,931	-	-
<b>127,730</b>	<b>35,389,481</b>	<b>2,957,846</b>	<b>366,337</b>
19,672	1,972,479	130,017	17,742
18,192	2,670,652	216,975	45,722
24,450	5,915,517	552,660	53,654
21,405	8,188,609	513,067	145,222
12,234	4,932,114	497,543	45,494
4,869	3,683,961	285,437	33,189
26,908	8,026,149	762,147	25,314

第3表 産業別・規模別結果表（法人）

産業分類	事業所数 (事業所)	従業者数 (人)	売場面積 (㎡)	年間 商品販売額 (万円)	商品 手持額 (万円)	修理料・仲立手数料・ 製造出荷額・サービス 業収入額等のその他の 収入源 (万円)
<b>総数</b>	<b>1,016</b>	<b>10,463</b>	<b>98,846</b>	<b>33,808,509</b>	<b>2,823,012</b>	<b>352,008</b>
<b>501-559 卸売業</b>	<b>513</b>	<b>5,609</b>	<b>-</b>	<b>25,137,297</b>	<b>2,128,680</b>	<b>172,958</b>
501 各種商品	6	56	-	359,060	18,575	-
510 管理, 補助的経済活動を行う事業所	1	6	-	x	x	x
511 繊維品 (衣服, 身の回り品を除く)	1	1	-	x	x	x
512 衣服	5	29	-	56,567	13,274	-
513 身の回り品	5	34	-	136,152	32,726	-
520 管理, 補助的経済活動を行う事業所	1	5	-	x	x	x
521 農畜産物・水産物	19	183	-	1,138,146	11,048	773
522 食料・飲料	22	430	-	1,514,389	125,095	3,386
530 管理, 補助的経済活動を行う事業所	2	24	-	x	x	x
531 建築材料	32	278	-	1,119,405	60,375	43,815
532 化学製品	17	180	-	1,374,929	71,305	24,366
533 石油・鉱物	2	44	-	x	x	x
534 鉄鋼製品	33	474	-	2,812,027	201,376	6,752
535 非鉄金属	5	18	-	479,835	3,377	-
536 再生資源	11	107	-	1,088,444	53,465	15,864
541 産業機械器具	60	447	-	2,229,403	129,344	27,614
542 自動車	23	244	-	830,546	26,044	8,386
543 電気機械器具	21	192	-	552,937	31,180	8,786
549 その他の機械器具	10	110	-	462,204	37,650	2,460
550 管理, 補助的経済活動を行う事業所	3	40	-	-	-	-
551 家具・建具・じゅう器等	19	284	-	997,358	95,154	3,128
552 医薬品・化粧品等	4	80	-	1,067,649	69,200	-
553 紙・紙製品	5	40	-	184,014	17,793	-
559 他に分類されない卸売業	194	2,190	-	7,509,296	1,128,420	19,869
I1Z 卸売業 内格付不能	12	113	-	634,840	-	-
<b>56-61 小売業</b>	<b>503</b>	<b>4,854</b>	<b>98,846</b>	<b>8,671,212</b>	<b>694,332</b>	<b>179,050</b>
56 各種商品	1	13	x	x	x	-

産業分類	事業所数 (事業所)	従業者数 (人)	売場面積 (㎡)	年間 商品販売額 (万円)	商品 手持額 (万円)	修理料・仲立手数料・ 製造出荷額・サービス 業収入額等のその他の 収入源 (万円)
5699 その他の各種商品 (従業者が 常時50人未満のもの)	1	13	x	x	x	-
57 織物・衣服・身の回り品	47	293	12,266	399,127	86,799	2,835
5711 呉服・服地	5	20	759	25,425	20,273	-
5712 寝具	2	10	x	x	x	x
5721 男子服	6	39	1,681	49,514	12,340	-
5731 婦人服	16	138	6,463	216,754	34,613	295
5732 子供服	2	17	x	x	x	x
573Z 婦人・子供服 内格付不 能	5	11	-	-	-	-
5741 靴	4	21	1,395	47,034	6,599	-
574Z 靴・履物 内格付不能	1	5	x	x	x	x
5792 下着類	2	16	x	x	x	x
5793 洋品雑貨・小間物	2	7	x	x	x	x
5799 他に分類されない織物・ 衣服・身の回り品	2	9	x	x	x	x
58 飲食料品	110	1,318	23,529	2,297,705	62,065	2,622
5800 主として管理事務を行う 本社等	1	45	x	x	x	x
5811 各種食料品	20	678	15,982	1,452,364	40,071	-
5821 野菜	3	8	110	9,300	760	-
5822 果実	3	8	110	6,862	107	-
5831 食肉 (卵, 鳥肉を除く)	4	15	281	9,012	171	-
5841 鮮魚	2	4	x	x	x	x
5851 酒	14	48	1,125	150,517	6,224	1,030
5861 菓子 (製造小売)	13	67	692	54,052	1,640	-
5862 菓子 (製造小売でないも の)	3	11	291	12,331	828	-
5863 パン (製造小売)	4	50	171	36,047	654	-
5864 パン (製造小売でないも の)	1	2	x	x	x	x
586Z 菓子・パン 内格付不能	7	44	-	1,161	-	-
5891 コンビニエンスストア (飲食料品 を中心とするものに限る)	8	108	1,011	162,839	4,312	1,023
5892 牛乳	2	18	x	x	x	x
5893 飲料	2	114	x	x	x	x
5894 茶類	3	6	100	6,241	660	-
5895 料理品	6	21	176	16,608	520	-
5896 米穀類	2	4	x	x	x	x
5897 豆腐・かまぼこ等加工食 品	1	4	x	x	x	x

第3表 産業別・規模別結果表（法人）（続き）

産業分類	事業所数 (事業所)	従業者数 (人)	売場面積 (㎡)	年間 商品販売額 (万円)	商品 手持額 (万円)	修理料・仲立手数料・ 製造出荷額・サービス 業収入額等のその他の 収入源 (万円)
5898 乾物	1	2	x	x	x	x
5899 他に分類されない飲食料 品	5	39	1,067	77,346	1,922	-
589Z その他の飲食料品 内格 付不能	5	22	-	1,410	-	-
59 機械器具	92	840	10,062	1,781,681	125,658	117,208
5911 自動車（新車）	31	367	-	819,788	27,074	103,474
5912 中古自動車	9	84	-	274,511	25,807	2,881
5913 自動車部分品・附属品	7	53	2,098	166,329	11,933	4,170
5914 二輪自動車（原動機付自 転車を含む）	3	6	205	5,232	800	-
591Z 自動車 内格付不能	10	106	-	10,727	-	-
5921 自転車	2	6	x	x	x	x
5931 電気機械器具（中古品を 除く）	19	159	6,833	421,876	48,678	4,393
5932 電気事務機械器具（中古 品を除く）	1	12	x	x	x	x
5933 中古電気製品	1	5	x	x	x	x
5939 その他の機械器具	5	26	322	28,964	2,319	1,631
593Z 機械器具（自動車、自転 車を除く） 内格付不能	4	16	-	-	-	-
60 その他の小売業	227	2,057	52,824	3,855,833	399,704	50,842
6000 主として管理事務を行う 本社等	2	16	x	x	x	x
6008 自家用倉庫	1	103	x	x	x	x
600Z 管理、補助的経済活動を行 う事業所 内格付不能	2	227	x	x	x	x
6011 家具	4	22	2,717	23,743	8,582	6,233
6012 建具	1	2	x	x	x	x
6013 畳	1	3	x	x	x	x
6014 宗教用具	1	3	x	x	x	x
601Z 機械器具（自動車、自転 車を除く） 内格付不能	1	1	x	x	x	x
6021 金物	1	2	x	x	x	x
6029 他に分類されないじゅう 器	1	3	x	x	x	x
602Z じゅう器 内格付不能	5	48	-	-	-	-
6031 ドラッグストア	12	157	8,568	307,446	74,939	-
6032 医薬品（調剤薬局を除 く）	2	6	x	x	x	x
6033 調剤薬局	32	139	1,619	548,783	25,409	38
6034 化粧品	3	16	242	14,548	1,314	288
603Z 医薬品・化粧品 内格付 不能	12	41	-	36,610	-	-
6041 農業用機械器具	12	72	3,044	160,719	14,381	12,957



産業分類	事業所数 (事業所)	従業者数 (人)	売場面積 (㎡)	年間 商品販売額 (万円)	商品 手持額 (万円)	修理料・仲立手数料・ 製造出荷額・サービス 業収入額等のその他の 収入源 (万円)
6042 苗・種子	1	4	x	x	x	x
6043 肥料・飼料	5	23	1,980	151,350	5,590	-
604Z 農耕用品 内格付不能	1	2	x	x	x	x
6051 ガソリンスタンド	37	216	-	774,601	15,419	2,492
6052 燃料 (ガソリンスタンド を除く)	6	63	745	518,377	13,617	318
605Z 燃料 内格付不能	7	39	-	3,650	-	-
6061 書籍・雑誌 (古本を除 く)	3	10	410	13,703	4,321	-
6062 古本	1	6	x	x	x	x
6063 新聞	6	172	-	136,468	890	-
6064 紙・文房具	3	16	267	18,963	3,139	-
606Z 書籍・文房具 内格付不 能	5	44	-	-	-	-
6071 スポーツ用品小売業	7	107	2,232	136,080	65,302	-
6072 がん具・娯楽用品	2	7	x	x	x	x
6073 楽器	2	13	x	x	x	x
6081 写真機・写真材料	2	15	x	x	x	x
6082 時計・眼鏡・光学機械	2	6	x	x	x	x
608Z 写真機・時計・眼鏡 内 格付不能	3	12	-	-	-	-
6091 ホームセンター	9	263	26,316	653,844	106,927	22,894
6092 たばこ・喫煙具専門	1	2	x	x	x	x
6093 花・植木	7	39	522	52,143	2,809	141
6095 ジュエリー製品	2	4	x	x	x	x
6097 骨とう品	3	12	380	39,311	17,364	-
6098 中古品 (骨とう品を除 く)	1	20	x	x	x	x
6099 他に分類されないその他 の小売業	9	69	859	179,002	23,092	-
609B 小売業、他に分類されないそ の他の小売業 内格付不能	9	32	-	2,064	-	-
61 無店舗小売業	22	285	-	298,517	17,555	5,543
6113 無店舗小売業 (飲食料品 小売)	3	167	-	51,065	674	-
6114 無店舗小売業 (機械器具 小売)	4	22	-	37,901	826	45
6119 無店舗小売業 (その他の 小売)	8	57	-	47,554	12,792	5,498
611Z 通信販売・訪問販売小売 業 内格付不能	3	9	-	7,157	-	-
6121 自動販売機による小売業	2	16	-	x	x	-
6199 その他の無店舗小売業	2	14	-	x	x	-
I2 小売業 内格付不能	4	48	-	12,813	-	-

第3表 産業別・規模別結果表（法人）（続き）

産業分類	事業所数 (事業所)	従業者数 (人)	売場面積 (㎡)	年間 商品販売額 (万円)	商品 手持額 (万円)	修理料・仲立手数料・ 製造出荷額・サービス 業収入額等のその他の 収入源 (万円)
I2ZZ 小売業 内格付不能	4	48	-	12,813	-	-
<b>総数</b>	<b>1,016</b>	<b>10,463</b>	<b>98,846</b>	<b>33,808,509</b>	<b>2,823,012</b>	<b>352,008</b>
0～2人	204	324	4,704	1,478,674	70,149	9,907
3～4人	249	855	10,235	2,184,735	169,666	41,058
5～9人	291	1,919	20,979	5,667,476	532,781	52,763
10～19人	158	2,151	19,043	7,855,616	505,818	144,553
20～29人	57	1,325	12,108	4,911,898	497,014	45,224
30～49人	28	1,087	4,869	3,683,961	285,437	33,189
50人以上	29	2,802	26,908	8,026,149	762,147	25,314



第4表 産業別・規模別結果表（個人）

産業分類	事業所数 (事業所)	従業者数 (人)	売場面積 (㎡)	年間 商品販売額 (万円)	商品 手持額 (万円)	修理料・仲立手数料・ 製造出荷額・サービス 業収入額等のその他の 収入源 (万円)
総数	730	1,946	28,884	1,580,972	134,834	14,329
501-559 卸売業	145	390	-	453,244	38,013	1,931
501 各種商品	-	-	-	-	-	-
510 管理, 補助的経済活動を行 う事業所	-	-	-	-	-	-
511 繊維品 (衣服, 身の回り 品を除く)	-	-	-	-	-	-
512 衣服	1	1	-	x	x	x
513 身の回り品	2	4	-	x	x	x
520 管理, 補助的経済活動を行 う事業所	-	-	-	-	-	-
521 農畜産物・水産物	8	43	-	33,245	300	-
522 食料・飲料	8	22	-	17,036	675	13
530 管理, 補助的経済活動を行 う事業所	-	-	-	-	-	-
531 建築材料	6	16	-	23,323	1,263	65
532 化学製品	3	9	-	4,430	295	15
533 石油・鉱物	-	-	-	-	-	-
534 鉄鋼製品	1	3	-	x	x	x
535 非鉄金属	-	-	-	-	-	-
536 再生資源	12	42	-	66,370	5,411	478
541 産業機械器具	9	19	-	21,330	2,747	-
542 自動車	7	19	-	5,823	435	618
543 電気機械器具	2	4	-	x	x	x
549 その他の機械器具	-	-	-	-	-	-
550 管理, 補助的経済活動を行 う事業所	-	-	-	-	-	-
551 家具・建具・じゅう器等	8	24	-	45,708	2,005	-
552 医薬品・化粧品等	5	11	-	12,848	838	34
553 紙・紙製品	1	3	-	x	x	x
559 他に分類されない卸売業	70	167	-	205,532	22,864	698
I1Z 卸売業 内格付不能	2	3	-	x	x	x
56-61 小売業	585	1,556	28,884	1,127,728	96,821	12,398
56 各種商品	1	1	x	x	-	-

産業分類	事業所数 (事業所)	従業者数 (人)	売場面積 (㎡)	年間 商品販売額 (万円)	商品 手持額 (万円)	修理料・仲立手数料・ 製造出荷額・サービス 業収入額等のその他の 収入源 (万円)
5699 その他の各種商品 (従業者が常時50人未満のも)	1	1	x	x	-	-
57 織物・衣服・身の回り品	67	139	3,994	80,054	20,769	267
5711 呉服・服地	8	17	592	12,467	4,567	-
5712 寝具	5	10	177	2,640	573	-
5721 男子服	7	14	376	10,445	2,687	-
5731 婦人服	24	51	1,493	26,201	5,864	66
5732 子供服	1	2	x	x	x	-
573Z 婦人・子供服 内格付不能	2	8	x	x	x	-
5741 靴	5	9	201	8,614	3,416	69
5791 かばん・袋物	1	1	x	x	x	-
5792 下着類	2	3	x	x	x	-
5793 洋品雑貨・小間物	6	14	253	3,900	1,421	132
5799 他に分類されない織物・衣服・身の回り品	4	8	732	10,227	2,076	-
579Z その他の織物・衣服・身の回り品 内格付不能	2	2	x	x	x	-
58 飲食料品	242	831	12,710	728,762	29,370	2,263
5811 各種食料品	18	63	1,459	71,136	4,049	44
5821 野菜	15	38	814	29,900	1,064	-
5822 果実	6	14	173	14,058	349	-
582Z 野菜・果実 内格付不能	1	3	x	x	x	-
5831 食肉 (卵, 鳥肉を除く)	5	11	97	3,584	121	-
5832 卵・鳥肉	2	7	x	x	x	-
5841 鮮魚	13	33	1,283	19,375	374	-
5851 酒	52	115	2,020	87,485	6,900	906
5861 菓子 (製造小売)	21	55	1,273	26,321	496	250
5862 菓子 (製造小売でないもの)	5	12	142	4,809	445	-
5863 パン (製造小売)	3	12	69	3,285	11	-
586Z 菓子・パン 内格付不能	3	13	-	6,375	-	-
5891 コンビニエンスストア (飲食料品を中心とするものに限る)	20	252	2,506	372,522	8,929	939
5892 牛乳	3	5	13	767	29	-
5893 飲料	13	34	467	22,117	2,056	-
5894 茶類	3	5	167	1,910	113	-
5895 料理品	7	27	359	6,491	168	-
5896 米穀類	20	39	547	17,848	2,152	91

第4表 産業別・規模別結果表（個人）（続き）

産業分類	事業所数 (事業所)	従業者数 (人)	売場面積 (㎡)	年間 商品販売額 (万円)	商品 手持額 (万円)	修理料・仲立手数料・ 製造出荷額・サービス 業収入額等のその他の 収入源 (万円)
5897 豆腐・かまぼこ等加工食品	5	25	128	19,162	630	-
5898 乾物	3	3	52	956	126	-
5899 他に分類されない飲食料 品	15	36	1,116	9,976	1,173	33
589Z その他の飲食料品 内格 付不能	9	29	-	5,485	-	-
59 機械器具	80	181	2,716	101,301	9,106	6,811
5911 自動車（新車）	10	29	-	12,757	516	3,498
5912 中古自動車	4	15	-	16,667	1,779	2,197
5913 自動車部分品・附属品	2	5	x	x	x	-
5914 二輪自動車（原動機付自 転車を含む）	6	20	716	10,253	1,582	338
591Z 自動車 内格付不能	7	17	-	6,416	-	-
5921 自転車	19	31	844	4,122	889	21
5931 電気機械器具（中古品を 除く）	24	54	974	43,413	3,949	752
5932 電気事務機械器具（中古 品を除く）	1	1	x	x	x	x
5933 中古電気製品	1	1	x	x	x	x
5939 その他の機械器具	2	2	x	x	x	x
593Z 機械器具（自動車、自転 車を除く） 内格付不能	4	6	-	342	-	-
60 その他の小売業	177	376	9,426	204,727	36,167	3,057
6011 家具	2	7	x	x	x	x
6012 建具	4	8	-	1,485	291	-
6013 畳	8	16	-	5,452	976	-
6014 宗教用具	4	8	627	1,917	1,736	-
6021 金物	7	11	284	9,932	2,999	-
6022 荒物	2	3	x	x	x	x
6023 陶磁器・ガラス器	2	3	x	x	x	x
602Z じゅう器 内格付不能	3	5	-	-	-	-
6031 ドラッグストア	2	9	x	x	x	x
6032 医薬品（調剤薬局を除 く）	4	5	748	2,744	1,071	-
6033 調剤薬局	2	5	x	x	x	x
6034 化粧品	15	22	493	14,863	3,046	-
603Z 医薬品・化粧品 内格付 不能	1	1	x	x	x	x
6041 農業用機械器具	8	20	563	20,834	2,483	834
6042 苗・種子	1	1	x	x	x	-
6043 肥料・飼料	2	5	x	x	x	x

産業分類	事業所数 (事業所)	従業者数 (人)	売場面積 (㎡)	年間 商品販売額 (万円)	商品 手持額 (万円)	修理料・仲立手数料・ 製造出荷額・サービス 業収入額等のその他の 収入源 (万円)
604Z 農耕用品 内格付不能	1	2	x	x	x	x
6051 ガソリンスタンド	3	13	-	27,027	466	-
6052 燃料 (ガソリンスタンド を除く)	8	19	493	22,738	2,221	40
605Z 燃料 内格付不能	1	4	x	x	x	x
6061 書籍・雑誌 (古本を除 く)	5	12	143	2,493	583	-
6063 新聞	5	20	15	12,105	206	238
6064 紙・文房具	7	11	333	4,458	1,641	-
606Z 書籍・文房具 内格付不 能	1	12	x	x	x	x
6071 スポーツ用品	3	5	56	6,572	1,038	-
6072 がん具・娯楽用品	7	16	346	4,545	4,912	90
6073 楽器	2	3	x	x	x	x
6082 時計・眼鏡・光学機械小 売業	8	11	151	2,646	879	71
6092 たばこ・喫煙具専門	8	10	742	1,485	149	-
6093 花・植木	15	39	453	7,337	883	591
6094 建築材料	3	8	1,780	4,258	261	-
6095 ジュエリー製品	3	5	158	4,861	1,608	-
6096 ペット・ペット用品	2	6	x	x	x	x
6097 骨とう品	2	3	x	x	x	x
6098 中古品 (骨とう品を除 く)	3	4	185	1,848	741	212
6099 他に分類されないその 他の小売業	19	37	598	12,235	2,776	807
609A 骨とう品、中古品 (骨と う品を除く) 内格付不 能	1	1	x	x	x	x
609B 小売業、他に分類されないその 他の小売業 内格付不能	3	6	-	-	-	-
61 無店舗小売業	17	25	-	11,674	1,409	-
6112 無店舗小売業 (織物・衣 服・身の回り品小売)	2	3	-	x	x	-
6113 無店舗小売業 (飲食料品 小売)	1	1	-	x	x	-
6114 無店舗小売業 (機械器具 小売)	4	5	-	2,060	104	-
6119 無店舗小売業 (その他の 小売)	6	11	-	6,709	1,211	-
6121 自動販売機による小売業	3	3	-	429	54	-
6199 その他の無店舗小売業	1	2	-	x	x	-
I2Z 小売業 内格付不能	1	3	-	x	-	-
I2ZZ 小売業 内格付不能	1	3	-	x	-	-

第4表 産業別・規模別結果表（個人）（続き）

産業分類	事業所数 (事業所)	従業者数 (人)	売場面積 (㎡)	年間 商品販売額 (万円)	商品 手持額 (万円)	修理料・仲立手数料・ 製造出荷額・サービス 業収入額等のその他の 収入源 (万円)
総数	730	1,946	28,884	1,580,972	134,834	14,329
0～2人	506	820	14,968	493,805	59,868	7,835
3～4人	157	521	7,957	485,917	47,309	4,664
5～9人	44	272	3,471	248,041	19,879	891
10～19人	22	311	2,362	332,993	7,249	669
20～29人	1	22	126	20,216	529	270
30～49人	-	-	-	-	-	-
50人以上	-	-	-	-	-	-



第5表 販売品目別・事業所数・販売額

販売品目別	販売 事業所数	販売額	販売品目別	販売 事業所数	販売額
	事業所	万円		事業所	万円
<b>総数</b>	<b>1,746</b>	<b>35,389,481</b>	5313 板ガラス	4	45,279
			5314 建築用金属製品（建築用 金物を除く）	12	326,827
<b>卸売業</b>	<b>658</b>	<b>25,590,541</b>	5319 その他の建築材料	12	664,127
5019 その他の各種商品	6	359,060	531Z 建築材料 内格付不能	6	22,079
5108 自家用倉庫	1	-	5321 塗料	4	57,752
5111 繊維原料	1	x	5322 プラスチック	5	839,691
5121 男子服	2	x	5329 その他の化学製品	8	481,916
5122 婦人・子供服	2	x	532Z 化学製品 内格付不能	3	-
512Z 衣服 内格付不能	2	x	5331 石油	2	x
5131 寝具類	2	x	5341 鉄鋼粗製品	3	47,462
5132 靴・履物	2	x	5342 鉄鋼一次製品	21	2,373,585
5133 かばん・袋物	1	x	5349 その他の鉄鋼製品	4	168,605
5139 その他の身の回り品	2	x	534Z 鉄鋼製品 内格付不能	6	228,593
5200 主として管理事務を行う 本社等	1	-	5351 非鉄金属地金	3	462,768
5211 米麦	4	49,655	5352 非鉄金属製品	2	x
5213 野菜	7	896,023	5361 空瓶・空缶等空容器	1	x
5215 食肉	6	40,228	5362 鉄スクラップ	18	1,136,431
5216 生鮮魚介	3	76,352	536Z 再生資源 内格付不能	4	16,964
5219 その他の農畜産物・水産 物	5	108,333	5411 農業用機械器具	5	184,806
521B 野菜、果実 格付不能	2	x	5413 金属加工機械	15	551,558
5221 砂糖・味そ・しょう油	1	x	5414 事務用機械器具	2	x
5222 酒類	3	98,887	5419 その他の産業機械器具	35	1,485,606
5223 乾物	2	x	541Z 産業機械器具 内格付不 能	12	-
5224 菓子・パン類	4	x	5421 自動車（二輪自動車を含 む）	12	584,955
5225 飲料	1	x	5422 自動車部分品・附属品 （中古品を除く）	12	231,149
5227 牛乳・乳製品	1	x	5423 自動車中古部品	1	x
5229 その他の食料・飲料	14	1,344,029	542Z 自動車 内格付不能	5	-
522Z 食料・飲料 内格付不能	4	3,500	5431 家庭用電気機械器具	3	57,141
5300 主として管理事務を行う 本社等	1	-	5432 電気機械器具（家庭用電 気機械器具を除く）	15	500,446
5308 自家用倉庫	1	-	543Z 電気機械器具 内格付不 能	5	-
5311 木材・竹材	2	x	5492 計量器・理化学機械器 具・光学機械器具等	8	432,269
5312 セメント	2	x	5493 医療用機械器具（歯科用 機械器具を含む）	1	x
			549Z その他の機械器具 内格 付不能	1	-

販売品目別	販売 事業所数	販売額	販売品目別	販売 事業所数	販売額
	事業所	万円		事業所	万円
5500 主として管理事務を行う 本社等	1	-	5732 子供服	3	17,971
5508 自家用倉庫	1	-	573Z 婦人・子供服 内格付不 能	7	970
550Z 管理、補助的経済活動を行 う事業所 内格付不能	1	-	5741 靴	9	55,648
5511 家具・建具	8	254,792	574Z 靴・履物 内格付不能	1	-
5512 荒物	4	120,498	5791 かばん・袋物	1	x
5514 室内装飾繊維品	1	x	5792 下着類	4	14,618
5515 陶磁器・ガラス器	3	47,984	5793 洋品雑貨・小間物	8	7,421
5519 その他のじゅう器	7	306,937	5799 他に分類されない織物・ 衣服・身の回り品	6	29,477
551Z 家具・建具・じゅう器等 内格付不能	4	310,609	579Z その他の織物・衣服・身 の回り品 内格付不能	2	x
5521 医薬品	1	x	5800 主として管理事務を行う 本社等	1	-
5523 化粧品	4	28,198	5811 各種食料品	38	1,523,500
5524 合成洗剤	2	x	5821 野菜	18	39,200
552Z 医薬品・化粧品等 内格 付不能	2	x	5822 果実	9	20,920
5531 紙	1	x	582Z 野菜・果実 内格付不能	1	-
5532 紙製品	4	65,561	5831 食肉（卵、鳥肉を除く）	9	12,596
553Z 紙・紙製品 内格付不能	1	-	5832 卵・鳥肉	2	x
5591 金物	190	4,995,819	5841 鮮魚	15	22,675
5592 肥料・飼料	1	x	5851 酒	66	238,002
5593 スポーツ用品	4	190,236	5861 菓子（製造小売）	34	80,373
5594 娯楽用品・がん具	6	474,045	5862 菓子（製造小売でないも の）	8	17,140
5595 たばこ	1	x	5863 パン（製造小売）	7	39,332
5598 代理商、仲立業	4	-	5864 パン（製造小売でないも の）	1	x
5599 他に分類されないその他 の卸売業	32	1,777,118	586Z 菓子・パン 内格付不能	10	7,536
559Z 他に分類されない卸売業 内格付不能	26	106,426	5891 コンビニエンスストア（飲食料 品を中心とするものに限る）	28	535,361
I1ZZ 卸売業 内格付不能	14	635,100	5892 牛乳	5	8,500
			5893 飲料	15	301,524
<b>小売業</b>	<b>1088</b>	<b>9,798,940</b>	5894 茶類	6	8,151
			5895 料理品	13	23,099
5699 その他の各種商品（従業 者が常時50人未満のも ）	2	x	5896 米穀類	22	25,833
5711 呉服・服地	13	37,892	5897 豆腐・かまぼこ等加工食 品	6	19,505
5712 寝具	7	11,818	5898 乾物	4	2,725
5721 男子服	13	59,959	5899 他に分類されない飲食料 品	20	87,322
5731 婦人服	40	242,955	589Z その他の飲食料品 内格 付不能	14	6,895



第5表 販売品目別・事業所数・販売額（続き）

販売品目別	販売 事業所数	販売額	販売品目別	販売 事業所数	販売額
	事業所	万円		事業所	万円
5911 自動車（新車）	41	832,545	6051 ガソリンスタンド	40	801,628
5912 中古自動車	13	291,178	6052 燃料（ガソリンスタンドを除く）	14	541,115
5913 自動車部分品・附属品	9	170,366	605Z 燃料 内格付不能	8	3,650
5914 二輪自動車（原動機付自転車を含む）	9	15,485	6061 書籍・雑誌（古本を除く）	8	16,196
591Z 自動車 内格付不能	17	17,143	6062 古本	1	x
5921 自転車	21	15,242	6063 新聞	11	148,573
5931 電気機械器具（中古品を除く）	43	465,289	6064 紙・文房具	10	23,421
5932 電気事務機械器具（中古品を除く）	2	x	606Z 書籍・文房具 内格付不能	6	-
5933 中古電気製品	2	x	6071 スポーツ用品	10	142,652
5939 その他の機械器具	7	30,758	6072 がん具・娯楽用品	9	18,685
593Z 機械器具（自動車，自転車を除く） 内格付不能	8	342	6073 楽器	4	13,459
6000 主として管理事務を行う本社等	2	-	6081 写真機・写真材料	2	x
6008 自家用倉庫	1	-	6082 時計・眼鏡・光学機械	10	9,410
600Z 管理，補助的経済活動を行う事業所 内格付不能	2	-	608Z 写真機・時計・眼鏡 内格付不能	3	-
6011 家具	6	27,331	6091 ホームセンター	9	653,844
6012 建具	5	2,160	6092 たばこ・喫煙具専門	9	2,085
6013 畳	9	7,413	6093 花・植木	22	59,480
6014 宗教用具	5	3,810	6094 建築材料	3	4,258
601Z 機械器具（自動車，自転車を除く） 内格付不能	1	-	6095 ジュエリー製品	5	11,267
6021 金物	8	10,681	6096 ペット・ペット用品	2	x
6022 荒物	2	x	6097 骨とう品	5	40,760
6023 陶磁器・ガラス器	2	x	6098 中古品（骨とう品を除く）	4	13,746
6029 他に分類されないじゅう器	1	x	6099 他に分類されないその他の小売業	28	191,237
602Z じゅう器 内格付不能	8	-	609A 骨とう品、中古品（骨とう品を除く） 内格付不能、他に分類されないその他の 内格付不能	1	-
6031 ドラッグストア	14	314,133	609B 無店舗小売業（織物・衣服・身の回り品小売）	12	2,064
6032 医薬品（調剤薬局を除く）	6	6,364	6112 無店舗小売業（飲食料品小売）	2	x
6033 調剤薬局	34	557,742	6113 無店舗小売業（機械器具小売）	4	51,231
6034 化粧品	18	29,411	6114 無店舗小売業（その他の小売）	8	39,961
603Z 医薬品・化粧品 内格付不能	13	37,157	6119 通信販売・訪問販売 内格付不能	14	54,263
6041 農業用機械器具	20	181,553	611Z 自動販売機による小売業	3	7,157
6042 苗・種子	2	x	6121 自動販売機による小売業	5	145,287
6043 肥料・飼料	7	157,503	6199 その他の無店舗小売業	3	11,782
604Z 農耕用品 内格付不能	2	-	I2ZZ 小売業 内格付不能	5	13,931



第6表 行政区別結果表（卸・小売業）

町名・字名	事業所数（事業所）			従業者数（人）		
	計	卸売	小売	計	卸売	小売
合計	1,746	658	1,088	12,409	5,999	6,410
嵐北地区	701	211	490	3,326	1,268	2,058
本町一丁目	24	2	22	67	11	56
本町二丁目	35	3	32	113	6	107
本町三丁目	13	2	11	33	4	29
本町四丁目	25	6	19	66	17	49
本町五丁目	18	4	14	71	23	48
本町六丁目	20	5	15	51	10	41
八幡町	10	3	7	30	13	17
元町	26	9	17	70	23	47
一ノ門一丁目	17	3	14	51	17	34
一ノ門二丁目	28	6	22	121	73	48
林町一丁目	30	3	27	103	6	97
林町二丁目	11	5	6	50	26	24
仲之町	9	2	7	41	14	27
横町一丁目	10	2	8	36	8	28
横町二丁目	9	4	5	38	18	20
神明町	16	1	15	29	2	27
旭町一丁目	16	-	16	75	-	75
旭町二丁目	18	9	9	91	45	46
居島	6	2	4	14	7	7
田島一丁目	13	5	8	37	19	18
田島二丁目	6	3	3	16	10	6
東三条一丁目	43	12	31	216	107	109
東三条二丁目	22	11	11	100	58	42
興野一丁目	25	8	17	230	48	182
興野二丁目	29	8	21	212	56	156
興野三丁目	17	9	8	114	77	37
北野中	3	1	2	8	3	5
東裏館一丁目	9	1	8	29	4	25
東裏館二丁目	23	13	10	171	139	32
東裏館三丁目	10	3	7	67	20	47
西裏館一丁目	13	5	8	48	30	18
西裏館二丁目	36	10	26	302	63	239
西裏館三丁目	10	7	3	40	27	13
荒町一丁目	11	2	9	33	4	29
荒町二丁目	33	11	22	258	73	185
新嘉光町	10	5	5	25	12	13
嘉坪川一丁目	15	8	7	103	90	13
嘉坪川二丁目	4	-	4	12	-	12
石上	5	3	2	19	15	4
石上二丁目	8	4	4	59	33	26
石上三丁目	12	9	3	62	43	19
栗林	3	2	1	15	14	1
嵐南地区	290	119	171	2,041	996	1,045
島田一丁目	12	3	9	35	10	25
島田二丁目	10	3	7	85	70	15
島田三丁目	12	4	8	24	7	17
大野畑	10	5	5	72	48	24
北四日町	16	4	12	42	11	31
四日町	9	2	7	16	4	12
南四日町一丁目	15	4	11	61	10	51

売場面積 (㎡)	年間商品販売額 (万円)			修理料・仲立手数料・ 製造出荷額・サービス業収入額等 のその他の収入源 (万円)	商品手持額 (万円)
	計	卸売	小売		
127,730	35,389,481	25,590,541	9,798,940	366,337	2,957,846
47,170	7,820,349	4,937,294	2,883,055	33,389	698,883
561	32,969	13,611	19,358	158	7,371
3,602	72,941	6,800	66,141	433	23,020
760	33,532	4,432	29,100	69	6,053
805	46,069	21,246	24,823	249	11,869
801	123,590	59,096	64,494	-	9,293
421	62,654	9,021	53,633	160	17,427
123	30,559	23,643	6,916	4,170	2,447
496	53,937	25,094	28,843	34	6,319
865	115,229	75,355	39,874	409	6,766
1,215	291,448	231,544	59,904	139	37,244
2,398	103,962	3,509	100,453	763	18,771
342	143,002	115,370	27,632	-	13,981
871	92,594	28,088	64,506	-	11,537
666	63,578	12,000	51,578	-	8,920
132	27,800	17,761	10,039	-	3,189
540	11,827	905	10,922	140	5,690
1,566	47,385	-	47,385	2,940	4,138
471	328,374	194,928	133,446	216	25,366
109	10,804	5,228	5,576	-	297
476	72,126	66,185	5,941	-	2,876
71	29,706	22,991	6,715	-	3,842
2,771	269,635	202,547	67,088	5,693	19,836
936	207,352	157,083	50,269	766	23,877
3,084	662,772	210,856	451,916	1,382	22,259
1,914	326,105	105,661	220,444	-	15,282
1,125	380,838	321,472	59,366	-	46,794
50	1,552	1,313	239	5,724	15
99	81,758	24,875	56,883	-	534
842	353,245	318,942	34,303	18	60,338
1,964	119,947	53,922	66,025	-	15,836
159	137,376	124,411	12,965	-	18,729
8,762	1,470,632	969,363	501,269	-	89,334
195	136,134	120,701	15,433	1,631	14,722
140	21,289	6,528	14,761	-	1,535
6,639	1,044,887	641,908	402,979	1,532	52,308
418	59,030	35,931	23,099	1,470	2,120
122	308,583	306,130	2,453	2,072	54,305
116	10,408	-	10,408	33	503
-	101,380	94,922	6,458	2,286	3,189
469	99,689	81,489	18,200	902	10,870
74	203,579	192,433	11,146	-	20,063
-	30,072	30,000	72	-	18
13,995	6,264,639	4,926,477	1,338,162	96,426	465,967
748	46,149	18,790	27,359	409	9,081
668	341,824	334,506	7,318	-	36,641
270	15,567	2,844	12,723	62	1,627
177	420,585	278,390	142,195	122	12,460
885	39,739	13,852	25,887	10	4,837
214	16,110	4,352	11,758	-	1,329
479	58,506	20,910	37,596	-	2,974

第6表 行政区別結果表（卸・小売業）（続き）

町名・字名	事業所数（事業所）			従業者数（人）		
	計	卸売	小売	計	卸売	小売
南四日町二丁目	6	5	1	25	23	2
南四日町三丁目	4	1	3	10	3	7
南四日町四丁目	23	6	17	230	125	105
西四日町一丁目	4	-	4	7	-	7
西四日町二丁目	3	1	2	14	3	11
西四日町三丁目	8	4	4	25	7	18
西四日町四丁目	12	4	8	77	16	61
由利町	10	3	7	30	16	14
条南木町	10	4	6	33	14	19
桜本成寺	11	3	8	83	28	55
西本成寺一丁目	6	3	3	14	8	6
西本成寺二丁目	17	9	8	229	103	126
西本成寺三丁目	18	10	8	464	206	258
直江町一丁目	7	3	4	39	25	14
直江町二丁目	3	3	-	13	13	-
直江町三丁目	9	6	3	58	34	24
直江町四丁目	6	5	1	85	80	5
北新保一丁目	12	2	10	106	4	102
北新保二丁目	12	8	4	59	50	9
南新保一丁目	5	4	1	25	19	6
南新保二丁目	6	3	3	20	14	6
東新保三丁目	2	-	2	6	-	6
曲新保四丁目	8	5	3	20	15	5
曲新保五丁目	4	2	2	34	30	4
<b>井栗地区</b>	<b>132</b>	<b>87</b>	<b>45</b>	<b>1,333</b>	<b>992</b>	<b>341</b>
塚野一丁目	4	4	-	156	156	-
塚野二丁目	1	1	-	14	14	-
塚野三丁目	13	6	7	152	72	80
塚野四丁目	3	3	-	13	13	-
塚野五丁目	15	9	6	215	119	96
塚野六丁目	15	10	5	151	138	13
鶴田一丁目	9	6	3	44	37	7
鶴田二丁目	6	3	3	16	10	6
鶴田三丁目	4	3	1	34	29	5
鶴田四丁目	4	2	2	54	37	17
西潟栗	4	1	3	23	2	21
井栗一丁目	7	4	3	44	35	9
井栗二丁目	1	1	-	6	6	-
白須山新田	5	2	3	41	27	14
柳川新田	2	1	1	5	3	2
三大貫地新田	1	1	-	11	11	-
大崎一丁目	4	1	3	48	5	43
大崎二丁目	26	21	5	227	199	28
大崎三丁目	7	7	-	67	67	-
大崎四丁目	1	1	-	12	12	-
<b>大崎地区</b>	<b>149</b>	<b>70</b>	<b>79</b>	<b>1,263</b>	<b>776</b>	<b>487</b>
大崎一丁目	3	2	1	7	6	1
大崎二丁目	3	1	2	10	3	7
大崎三丁目	3	3	-	7	7	-
松ノ木町	2	1	1	6	3	3
笹場	1	1	-	1	1	-
麻布	13	9	4	59	39	20
中西	1	-	1	11	-	11



売場面積 (㎡)	年間商品販売額 (万円)			修理科・仲立手数料・ 製造出荷額・サービス業収入額等 のその他の収入源 (万円)	商品手持額 (万円)
	計	卸売	小売		
20	25,752	25,512	240	-	3,412
152	17,521	6,218	11,303	322	191
4,177	1,220,331	823,264	397,067	816	78,060
369	10,255	-	10,255	-	526
132	7,735	-	7,735	-	522
7	11,207	10,157	1,050	65	1,524
959	111,372	33,800	77,572	-	3,914
139	37,588	32,016	5,572	66	3,195
416	36,749	17,717	19,032	178	2,179
309	56,465	22,071	34,394	12,806	2,387
175	8,395	5,652	2,743	-	1,061
2,196	683,539	445,552	237,987	27,750	81,686
600	1,774,490	1,654,575	119,915	36,216	107,202
282	97,581	89,423	8,158	-	663
-	40,662	40,662	-	3,974	1,865
7	125,820	83,516	42,304	11,245	2,482
-	387,546	366,316	21,230	-	33,464
191	49,976	2,400	47,576	-	4,135
264	234,991	232,600	2,391	2,385	6,451
-	64,648	47,491	17,157	-	8,848
34	25,477	25,082	395	-	7,524
x	x	-	x	-	x
55	35,253	33,149	2,104	-	2,639
37	258,230	255,660	2,570	-	42,916
<b>4,300</b>	<b>4,157,388</b>	<b>3,621,964</b>	<b>535,424</b>	<b>51,764</b>	<b>423,801</b>
-	711,301	711,301	-	1,048	58,854
-	x	x	-	-	x
255	301,007	145,380	155,627	11,303	36,343
-	29,522	29,522	-	-	1,763
1,507	602,895	475,615	127,280	28,850	68,153
181	766,323	751,587	14,736	4,351	81,859
882	42,518	32,973	9,545	-	8,277
92	41,407	38,359	3,048	-	3,715
16	108,640	96,509	12,131	-	17,249
509	17,110	210	16,900	250	1,588
459	37,980	22,924	15,056	2,243	6,015
118	177,193	172,446	4,747	-	14,719
-	x	x	-	-	x
175	40,654	17,420	23,234	-	429
-	10,115	5,548	4,567	-	400
-	x	x	-	-	x
53	159,196	31,778	127,418	-	16,879
53	669,450	648,315	21,135	3,719	57,199
-	297,070	297,070	-	-	45,936
-	x	x	-	-	x
<b>7,864</b>	<b>4,600,651</b>	<b>3,804,337</b>	<b>796,314</b>	<b>16,493</b>	<b>385,074</b>
-	9,115	9,115	-	-	444
105	18,242	-	18,242	-	548
-	5,368	5,368	-	-	-
x	x	x	x	x	x
x	x	x	x	x	x
187	116,843	95,351	21,492	593	12,361
x	x	x	x	x	x

第6表 行政区別結果表（卸・小売業）（続き）

町名・字名	事業所数（事業所）			従業者数（人）		
	計	卸売	小売	計	卸売	小売
西大崎一丁目	22	10	12	246	75	171
西大崎二丁目	15	6	9	48	29	19
西大崎三丁目	7	4	3	62	53	9
三三竹一丁目	8	5	3	81	77	4
三三竹二丁目	6	2	4	53	7	46
三三竹三丁目	5	5	-	104	104	-
下坂一丁目	8	3	5	40	22	18
北入蔵一丁目	11	6	5	52	27	25
北入蔵二丁目	9	3	6	47	14	33
北入蔵三丁目	8	5	3	283	269	14
上下保保内	9	-	9	54	-	54
上下保保内	15	4	11	92	40	52
<b>本成寺地区</b>	<b>74</b>	<b>31</b>	<b>43</b>	<b>961</b>	<b>664</b>	<b>297</b>
本成寺	18	5	13	158	85	73
土場	2	1	1	4	3	1
西中	1	-	1	11	-	11
五明	5	4	1	353	345	8
東西田	2	-	2	3	-	3
金田	3	1	2	43	11	32
子新	5	5	-	50	50	-
袋一丁目	2	1	1	11	2	9
月月岡二丁目	10	5	5	76	52	24
月月岡三丁目	8	4	4	101	25	76
月月岡四丁目	5	1	4	19	7	12
月月諏訪二丁目	3	1	2	6	4	2
月月諏訪三丁目	1	-	1	1	-	1
片諏訪	1	-	1	19	-	19
新口	4	1	3	13	3	10
新保	4	2	2	93	77	16
<b>大島地区</b>	<b>151</b>	<b>71</b>	<b>80</b>	<b>1,830</b>	<b>523</b>	<b>1,307</b>
上下須頃	47	25	22	773	176	597
須頃一丁目	32	11	21	433	102	331
須頃二丁目	13	8	5	127	45	82
須頃三丁目	19	6	13	208	48	160
須頃大	19	9	10	124	38	86
代官	11	5	6	83	50	33
荻戸	5	3	2	39	24	15
井	2	2	-	8	8	-
井	3	2	1	35	32	3
<b>栄小中千善鬼尾今泉岡具</b>	<b>151</b>	<b>53</b>	<b>98</b>	<b>1,201</b>	<b>707</b>	<b>494</b>
地古	2	-	2	6	-	6
把野新	1	-	1	7	-	7
善久新	1	-	1	6	-	6
鬼木新	6	1	5	49	5	44
尾木新	3	1	2	12	4	8
今崎	6	1	5	41	2	39
今井新	2	2	-	11	11	-
泉野新	6	1	5	36	9	27
岡野新	4	1	3	24	7	17
具野新	2	1	1	6	3	3
具野新	1	-	1	4	-	4
具野新	1	-	1	5	-	5

売場面積 (㎡)	年間商品販売額 (万円)			修理料・仲立手数料・ 製造出荷額・サービス業収入額等 のその他の収入源 (万円)	商品手持額 (万円)
	計	卸売	小売		
2,366	481,243	223,804	257,439	5,915	34,922
332	91,666	79,724	11,942	1,100	2,536
13	237,670	216,483	21,187	-	2,467
60	455,737	450,756	4,981	670	51,923
1,835	94,711	13,065	81,646	-	18,328
-	1,201,812	1,201,812	-	-	108,223
33	128,767	73,131	55,636	-	5,808
283	124,609	101,412	23,197	317	8,190
196	62,846	39,118	23,728	-	1,959
1,000	1,127,689	1,101,296	26,393	-	109,391
415	54,933	-	54,933	270	2,265
966	375,519	183,322	192,197	7,589	24,664
<b>10,476</b>	<b>2,359,329</b>	<b>1,770,891</b>	<b>588,438</b>	<b>11,153</b>	<b>323,111</b>
7,560	638,180	352,654	285,526	-	81,800
x	x	x	x	x	x
x	x	x	x	x	x
300	579,364	561,964	17,400	-	170,963
x	x	x	x	x	x
535	128,970	72,000	56,970	-	4,755
-	117,732	117,732	-	9,791	11,696
x	x	x	x	x	x
280	207,639	199,679	7,960	-	23,500
1,027	187,772	89,234	98,538	-	16,341
228	143,827	129,341	14,486	678	1,066
26	6,955	6,595	360	-	452
x	x	x	x	x	x
x	x	x	x	x	x
20	30,025	10,393	19,632	207	5,656
170	268,992	227,386	41,606	-	5,309
<b>30,581</b>	<b>5,886,366</b>	<b>3,462,908</b>	<b>2,423,458</b>	<b>70,665</b>	<b>264,563</b>
16,194	1,993,836	1,172,722	821,114	2,009	86,767
4,559	2,022,583	1,188,031	834,552	33,137	61,542
1,858	364,618	257,034	107,584	26,055	23,015
557	703,831	342,859	360,972	2,881	31,960
7,053	510,116	295,851	214,265	4,469	39,520
130	152,681	80,796	71,885	300	8,601
230	97,509	84,423	13,086	-	10,489
-	x	x	-	-	x
-	28,747	28,747	-	1,814	1,005
<b>7,802</b>	<b>3,709,470</b>	<b>2,897,431</b>	<b>812,039</b>	<b>63,054</b>	<b>328,861</b>
x	x	x	x	x	x
x	x	x	x	x	x
x	x	x	x	x	x
794	71,649	7,550	64,099	7,506	2,443
198	20,288	7,160	13,128	44	2,174
598	21,453	1,450	20,003	-	1,747
x	x	x	x	x	x
189	99,176	68,911	30,265	1,652	2,336
127	18,830	13,506	5,324	6,233	5,061
x	x	x	x	x	x
x	x	x	x	x	x
x	x	x	x	x	x

第6表 行政区別結果表（卸・小売業）（続き）

町名・字名	事業所数（事業所）			従業者数（人）		
	計	卸売	小売	計	卸売	小売
福島新田	23	13	10	361	319	42
新東光堀寺	3	1	2	23	2	21
若宮新田	12	2	10	34	7	27
一ツ屋敷新田	6	1	5	29	6	23
猪子場新田	10	6	4	121	92	29
小高安滝寺	21	11	10	183	105	78
大北矢吉茅前	1	-	1	2	-	2
山岩栄九川	1	-	1	2	-	2
荻曾中	4	-	4	6	-	6
之通	5	1	4	27	4	23
野谷	1	-	1	2	-	2
前帯山岩栄九川	2	2	-	10	10	-
荻曾中	1	-	1	1	-	1
野谷	2	1	1	11	7	4
之通	18	4	14	97	55	42
荻曾中	1	1	-	34	34	-
之通	1	1	-	2	2	-
野谷	1	-	1	11	-	11
之通	1	-	1	2	-	2
野谷	2	1	1	36	23	13
下中荻桑笹長駒大高滝高下葎牛長塩南北森棚荒庭島南飯曲牛落上笹	<b>98</b>	<b>16</b>	<b>82</b>	<b>454</b>	<b>73</b>	<b>381</b>
野	1	-	1	66	-	66
野	30	4	26	199	26	173
野	1	-	1	10	-	10
野	1	1	-	1	1	-
野	4	1	3	7	2	5
野	1	-	1	1	-	1
野	1	-	1	2	-	2
野	1	-	1	1	-	1
野	4	2	2	11	7	4
野	2	1	1	21	5	16
野	1	-	1	4	-	4
野	1	-	1	1	-	1
野	1	-	1	3	-	3
野	1	-	1	2	-	2
野	5	-	5	10	-	10
野	1	-	1	3	-	3
野	1	-	1	4	-	4
野	3	-	3	7	-	7
野	4	-	4	5	-	5
野	1	-	1	2	-	2
野	9	1	8	15	2	13
野	3	-	3	6	-	6
野	2	-	2	3	-	3
野	1	1	-	11	11	-
野	4	1	3	19	5	14
野	2	-	2	3	-	3
野	1	1	-	8	8	-
野	1	1	-	1	1	-
野	1	-	1	1	-	1
野	10	2	8	28	5	23

売場面積 (㎡)	年間商品販売額 (万円)			修理料・仲立手数料・ 製造出荷額・サービス業収入額等 のその他の収入源 (万円)	商品手持額 (万円)
	計	卸売	小売		
1,431	1,013,446	925,922	87,524	6,563	117,511
152	26,142	5,000	21,142	206	765
234	14,017	190	13,827	-	2,355
121	37,255	12,614	24,641	-	3,177
1,842	399,668	326,564	73,104	-	19,014
350	560,503	272,125	288,378	38,552	18,317
X	X	X	X	X	X
X	X	X	X	X	X
56	423	-	423	-	-
683	25,942	400	25,542	400	3,101
X	X	X	X	X	X
X	X	X	X	X	X
X	X	X	X	X	X
X	X	X	X	X	X
722	958,472	914,263	44,209	1,447	96,360
X	X	X	X	X	X
X	X	X	X	X	X
X	X	X	X	X	X
X	X	X	X	X	X
X	X	X	X	X	X
<b>5,542</b>	<b>591,289</b>	<b>169,239</b>	<b>422,050</b>	<b>23,393</b>	<b>67,586</b>
X	X	X	X	X	X
3,377	310,448	74,018	236,430	11,827	13,958
X	X	X	X	X	X
X	X	X	X	X	X
146	7,456	4,020	3,436	-	571
X	X	X	X	X	X
X	X	X	X	X	X
78	15,401	10,191	5,210	-	3,457
X	X	X	X	X	X
X	X	X	X	X	X
X	X	X	X	X	X
X	X	X	X	X	X
X	X	X	X	X	X
231	2,390	-	2,390	163	339
X	X	X	X	X	X
X	X	X	X	X	X
70	4,779	-	4,779	-	338
517	2,214	-	2,214	-	206
X	X	X	X	X	X
311	9,356	3,799	5,557	400	2,515
-	12,848	-	12,848	139	260
X	X	X	X	X	X
X	X	X	X	X	X
70	17,735	10,158	7,577	459	867
X	X	-	X	-	X
X	X	X	X	X	X
X	X	X	X	X	X
X	X	X	X	X	X
85	31,697	1,306	30,391	4,407	1,030

# 経済センサス-活動調査

## 【04】単独事業所調査票(卸売業、小売業)(個人経営者用)

基幹統計調査

平成24年2月1日  
総務省・経済産業省

市区町村コード 調査区番号 事業所番号 \*  
フリガナ

1 名称及び電話番号  
2 所在地  
3 経営組織  
4 開設時期  
5 従業者数

Table with columns for business type (個人経営, 株式会社, etc.), year (平成17-23), and gender (男, 女).

6 売上(収入)金額、費用内訳  
7 事業別売上(収入)金額  
8 主な事業の内容  
9 電子商取引の有無及び割合  
10 設備投資の有無及び取得額  
11 家用自動車の保有台数

Table with columns for sales/income (売上(収入)金額), expenses (費用内訳), and business category (事業別売上(収入)金額).

- この調査は、統計法に基づき基幹統計調査で、報告の義務があります。
秘密の保護には万全を期していますので、ありのままを記入してください。
この調査票は、統計的に処理され、税務資料などに使われることはありません。

フリガナ  
記入者氏名  
電話番号  
(内線: )

Main table for business category (事業別) with columns for category (e.g., 農業, 商業), description (内訳), and amount (金額).

8 主な事業の内容  
9 電子商取引の有無及び割合  
10 設備投資の有無及び取得額  
11 家用自動車の保有台数

# 経済センサス-活動調査

## 【04】 単独事業所調査票 (卸売業、小売業) (個人経営者用)

### 12 年間商品販売額等

- 平成23年1月から12月までの1年間 (この期間で記入できない場合は、平成23年を最も多く含む決算期間) の商品販売額及び商品販売に関するその他の収入額 (商品売買に関する仲立手数料収入、販売商品に関する修理料収入) について記入してください。
- 金額は万円未満を四捨五入、割合は小数点以下を四捨五入し、記入してください。

(1) 年間商品販売額が多い部門 卸売又は小売のうち、年間商品販売額が多い部門の番号を○で囲んでください。

1 卸売部門      2 小売部門

- 上記で選択した部門 (卸売又は小売) の内訳について、同封の『商品分類表 (卸売業、小売業)』の中から、年間商品販売額が多い順に並び、第1位から第10位までの欄にその分類番号、商品名、販売金額を記入してください。
- 金額で記入できない場合は、年間商品販売額が多い部門 (卸売の年間商品販売額 (代理・仲立手数料を除く) 又は小売の年間商品販売額) に占める割合を記入してください。

順位	分類番号	商品分類表の商品名	販売金額 (年間)					又は割合 (%)
			百	千	万	十	万	
第1位								
第2位								
第3位								
第4位								
第5位								
第6位								
第7位								
第8位								
第9位								
第10位								

金額で記入できない場合は、右欄に割合を記入してください。

### (2) 商品販売に関するその他の収入額

それぞれ該当する番号を○で囲み、「1 ある」の場合は、その収入金額を記入してください。

	収入額 (年間)	
	収入額の有無	百   千   万   十   万   円
① 商品売買に関する仲立手数料収入	1 ある      2 ない	
② 販売商品に関する修理料収入 (販売商品と同種商品の修理のみ)	1 ある      2 ない	

### 13 商品手持額

平成23年12月31日現在で、販売目的で保有しているすべての手持商品額 (在庫額) を記入してください。  
(万円未満四捨五入)  
この期間で記入困難な場合は、平成23年を最も多く含む決算期間の決算日又は棚卸日で記入してください。

百   千   万   十   万   円

- 原則として仕入れた際の原価 (困難な場合は時価) で記入してください。
- その場で製造・小売をする (製造・小売) 商品については、その原材料及び半製品を含めます。
- 営業用倉庫、他の場所にある自家用倉庫、物置場などに保管してある商品なども含めます。
- 商品手持額が無い (商品の在庫を持たない) 場合は、0 (ゼロ) を記入してください。

備考

以下については、左記「12 (1) 年間商品販売額が多い部門」が、小売部門の場合に記入してください。

### 14 小売販売額の商品販売形態別割合

第1面「7 事業別売上 (収入) 金額」のうち「②小売の商品販売額」について、商品販売形態別の割合を記入してください。(小数点以下四捨五入)

①店頭販売	②訪問販売 (カテゴリー別)	③通信・カタログ販売 (インターネット以外)	④インターネット販売	⑤自動販売機による販売	⑥その他	合計
						100%

- ご利用に基づき販売は、「店頭販売」に含みます。
- 共同購入方式、新聞・牛乳などの月極販売は、「その他」に含みます。

### 15 セルフサービス方式の採用

該当する番号を○で囲んでください。

- セルフサービス方式を採用している (売場面積の50%以上)
  - 【セルフサービス方式に該当する例】
    - スーパー、コンビニエンスストア、ワンプライスショップ (100円ショップなど) など
  - 【セルフサービス方式に該当しない例】
    - 家庭用電器店 (家電量販店を含む)、ガソリンスタンドなどいわゆる対面販売の店
    - 店舗を持たない事業所 (訪問販売、通信・カタログ販売、インターネット販売、自動販売機による販売)
- 採用していない

### 16 売場面積

単位は、平方メートル (1坪=3.3㎡換算) で記入してください。(小数点以下四捨五入)

十	万	千	百	十	一

平方メートル (㎡)

#### 【売場図例】



- 商品を販売するために実際に使用する売場の延床面積を記入してください。
- 店頭販売を行っていない事業所 (訪問販売、通信・カタログ販売、インターネット販売、自動販売機による販売) は、0 (ゼロ) を記入してください。

※売場図例の中の×印は、売場面積に含めないでください。

### 17 営業時間

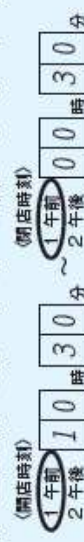
該当する番号を○で囲んでください。

「1 開店時刻及び閉店時刻がある」場合は、通常の開店時刻及び閉店時刻を12時間制で記入してください。

#### 1 開店時刻及び閉店時刻がある (24時間営業以外)

開店時刻	閉店時刻
1 午前 時 分 ~ 2 午後 時 分	1 午前 時 分 ~ 2 午後 時 分

【記入例】営業時間が午前10時30分から深夜0時30分までの場合】



- 正午は午後0時00分、夜中の0時は午前0時00分になります。
- 訪問販売については、販売員などの出店・帰店時間を記入してください。
- 通信・カタログ販売、インターネット販売の場合は、従業員の勤務時間を記入してください。

### 18 店舗形態

貴事業所の店舗形態について、該当するものがある場合は、番号を1つだけ○で囲んでください。

店舗形態	店舗形態
1 各種食品小売店	各種食品を中心に小売する事業所 〔野菜・果物〕、〔肉〕、〔魚〕、〔酒〕、〔菓子・パン〕、〔その他の飲料食品〕のうち、3分類以上にわたる商品が販売されている商店、スーパー
2 ドラッグストア	医薬品、化粧品を中心にセルフサービス方式により小売する事業所 〔一般医薬品 (医師の処方箋を必要としないもの)〕を販売していること。調剤薬局は、該当しません。
3 ホームセンター	主として住まいの手入れ改善にかかる商品を中心に、住関連商品を品揃えし、セルフサービス方式により小売する事業所 〔金物〕、〔荒物〕、〔苗・種子〕のいずれかを販売していること。

### 19 チェーン組織への加盟

該当する番号を○で囲んでください。

- フランチャイズ・チェーンに加盟している
- ボランタリー・チェーンに加盟している
- いずれにも加盟していない

- レギュラー・チェーン (直営店)、メーカーの系列チェーン (元売系のガソリンスタンド、家電メーカーの販売店など) などは、「3 いずれにも加盟していない」に含みます。

平成24年2月1日 総務省・経済産業省

市区町村コード 調査区番号 事業所番号

【調査票の記入のしかた】を参照して記入してください。

フリガナ 正式名称 通称名 電話番号(代表) 郵便番号 市区町村名 町丁・字・番地・号

3 経営組織 該当する番号を○で囲んでください。 会社以外の法人: 財団・社団法人、学校・宗教・医療法人、協同組合、信用金庫等

4 事業所の開設時期 現在の場所で事業を始めた時期の番号を○で囲んでください。 平成23年に開設した場合は、開設月も併せて記入してください。

5 事業所の従業者数 2月1日現在の従業者数を記入してください。 「①個人業主」: 個人経営の事業主で実際にその事業所を営んでいる人

6 事業所の主な事業の内容 「調査票の記入のしかた」を参照して、できるだけ詳しく記入してください。

この調査は、統計法に基づき基幹統計調査で、報告の義務があります。 秘密の保護には万全を期してありますので、ありのままを記入してください。

フリガナ 記入者氏名 部署名 電話番号 (内線: )

7 本所・支所の別及び本所等の名称・所在地 該当する番号を○で囲んでください。 単独事業所 本所・本社・本店 支所・支社・支店

「3 経営組織」欄が「個人経営」「法人」の場合は7欄を記入してください

「3 経営組織」欄が「外国の会社」「法人でない団体」の場合は記入終わりです

フリガナ 正式名称 通称名 電話番号(代表) 郵便番号 市区町村名

「支所・支社・支店」の場合には記入終わりです



# 経済センサス-活動調査

## [12] 産業共通調査票

産業共通

以下の金額を記入する欄について  
 ・消費税込みで記入してください。経理処理上、税込みで記入できない場合は、右の□にチェックし、税抜きで記入してください。  
 ・平成23年1月から12月までの1年間（この期間で記入できない場合は、平成23年を最も多く含む決算期間）の決算について記入してください。

8 企業全体の売上（収入）金額、費用総額及び費用内訳	個人経営				個人経営以外			
	百十億	千	百	十	兆	千	百	十
① 売上（収入）金額								
② 費用総額 (売上原価+経費計)								
③ 給料賃金 (専従者給与を除く)								
④ 地代家賃								
⑤ 減価償却費								
⑥ 租税公課								
費用の内訳（特掲）								
⑦ 給与総額								
⑧ 福利厚生費 (退職金を含む)								
⑨ 動産・不動産賃借料								
⑩ 減価償却費								
⑪ 租税公課(法人税、住民税、事業税除く)								
⑫ 外注費								
⑬ 支払利息等								
8欄①の売上（収入）金額	100							

事業別内訳

事業別内訳	売上（収入）金額	又は割合（%）
(ア) 農業、林業、漁業の収入		
(イ) 鉱物、採石、砂利採取事業の収入		
(ウ) 製造品の出荷額・加工賃収入額		
(エ) 商業		
① 卸売の商品販売額（代理、仲立手数料を含む）		
② 小売の商品販売額		
③ 建設事業の収入（完成工事高）		
④ 電気、ガス、熱供給、水道事業の収入		
⑤ 通信、放送、映像、音声・文字情報制作事業の収入		
(オ) サービス関連産業A		
⑥ 運輸、郵便事業の収入		
⑦ 金融、保険事業の収入		
⑧ 政治・経済・文化団体、宗教団体の活動収入		
⑨ 情報サービス、インターネット関連サービス事業の収入		
⑩ 不動産事業の収入		
(カ) サービス関連産業B		
⑪ 物品賃貸事業の収入		
⑫ 学術研究、専門・技術サービス事業の収入		
⑬ 宿泊事業の収入		
⑭ 飲食サービス事業の収入		
⑮ 生活関連サービス、娯楽事業の収入		
⑯ 社会教育、学習支援事業の収入		
⑰ 上記以外のサービス事業の収入		
(キ) 学校教育事業の収入		
(ク) 医療、福祉事業の収入		
合計		

金額で記入できない場合は、右欄に割合を記入してください。

個人経営、法人のみ記入

10 電子商取引の有無及び割合  
 ・該当する番号をすべて○で囲んでください。

11 設備投資の有無及び取得額  
 ・平成23年1月から12月までの1年間に行った設備投資の有無について、該当する番号を○で囲んでください。  
 ・中古品は含まれません。

12 自家用自動車の保有台数  
 ・業務に使用する自家用自動車の台数を記入してください（リースで借りている車両も含みます）。

13 土地、建物の所有の有無  
 ・それぞれ該当する番号を○で囲んでください。

14 商品売上原価  
 ・9欄において、「(エ)商業」に記入した法人のみ記入してください。

15 移転及び名称変更の有無  
 ・平成21年7月2日以降の移転及び名称変更の状況について、それぞれ該当する番号を○で囲んでください。

16 資本金等の額及び外国資本比率

17 決算月

18 企業全体の主な事業の内容  
 ・「調査票の記入のしかた」12~15ページを参照して、できるだけ詳しく記入してください。

19 支所・支社・支店の数  
 ・工場、営業所などや従業員のいる倉庫、管理人のいる寮なども含めます。

20 企業全体の常用雇用者数

個人経営、法人のみ記入

1 一般消費者で行った  
 2 別の企業で行った  
 3 行わなかった  
 ※電子商取引とは、インターネットなどを介して成約（受発注が確定）した商取引をいい、ホームページでの広告掲載や見積もり・資料請求への対応などの商取引の準備行為は該当しません。

1 設備投資を行った  
 2 設備投資を行わなかった

※有形固定資産には、事務所、店舗、倉庫などの建物、冷暖房設備、照明設備などの附属設備、自動車などの車両運搬具等やそれらの手付金を含みます。

(1) 貨物自動車  
 ※ 人員輸送のみの使用は除きます。  
 (2) 乗用自動車  
 (3) バス

土地 1 ある 2 ない 建物 1 ある 2 ない  
 ・借地、借家や関連会社名義の土地、建物は含みません。

兆 千 百 十 億 千 万 百 万 十 万 万 円

1 移転した 2 移転しなかった  
 ・平成23年1月から12月までの商品売上原価（年間商品販売額に對する仕入原価）を記入してください。商品売上原価は、年初在庫額+当年仕入額-年末在庫額により計算してください。（万円未満四捨五入）

所在地 都道府県 階 ビル（マンション）号室 構内

1 名称を変更した 2 名称を変更しなかった  
 ・正式名称を変更した場合は、平成21年7月1日現在の正式名称を記入してください。

正式名称

(1) 資本金又は出資金、基金の額を記入してください。(2) うち外国資本比率を記入してください。

兆 千 百 十 億 千 万 百 万 十 万 万 円 % (小数点第2位四捨五入)

月 ( ) 月 )  
 ・本決算月を記入してください。  
 ・年2回決算を採用している場合は両方の月を記入してください。

(1) 主な事業の内容 (2) 生產品、取扱い商品又は營業種目

①  
 ②  
 ③

事業所  
 事業所  
 事業所

(1) 国内の支所・支社・支店数  
 (2) 海外の支所・支社・支店数

(1) 国内の常用雇用者数  
 (2) 海外の常用雇用者数

備考

産業共通



---

---

三 条 市 の 商 業

発 行 三 条 市  
発行年月 平成 27 年 4 月  
編 集 三 条 市 総 務 部  
政 策 推 進 課 統 計 係

---

---