

広報

さんじょう

kouhou sanjo

No.0165
2012

6 / 16

捨てずに利用! 使用済み天ぷら油

使用した天ぷら油は、捨てればごみですが、市ではバイオディーゼル燃料にリサイクルしています。回収にご協力をお願いします。



油を回収しているお店は、
本紙9ページを見てね!



ホームページ

イベント情報やデータが満載

www.city.sanjo.niigata.jp



FM放送 76.8MHz

7:35、12:10です。再放送もあります。

ピックアップさんじょう



市の花
ヒメサユリ



市の木
五葉松



市の鳥
芝地鶏

お知らせ

祝・栄スマートインターチェンジ開通 花菖蒲まつり

営業戦略室 観光係 ☎内線214

しらさぎ森林公園で2万株の色とりどりの花菖蒲が咲き誇る「花菖蒲まつり」を開催します。自然を生かした憩える公園で、花をゆっくり観賞してみませんか。

期間…6月17日(日)～7月1日(日)

ところ…しらさぎ森林公園

臨時駐車場…東部工業団地 (6月17日(日)・24日(日)のみ)

シャトルバス運行日…6月17日(日)・24日(日)

・運行時間…午前9時～午後3時

・運行区間…東部工業団地⇄しらさぎ森林公園入口

オープニングイベント

栄太鼓によるオープニング演奏や花博士による花菖蒲ガイド、花菖蒲焼きそばなどの各種お店があります。

とき…6月17日(日) 午前10時40分～

*小雨決行

健康ウォーク

栄保健センターからしらさぎ森林公園までの5kmを楽しく歩きましょう。参加者には「具だくさん汁」のサービスがあります。申し込みは不要です。

とき…6月17日(日) 午前8時50分

集合場所…栄保健センター前 (市役所栄庁舎裏)

持ち物…おわん、箸、飲み物

*小雨決行です。雨天の場合は、午前7時以降に栄サービスセンター ☎(45)4111へ問い合わせください。

花博士による花菖蒲ガイド

申し込みは不要です。

とき…6月17日(日)

・1回目：午前11時 ・2回目：午後1時

ところ…しらさぎ森林公園 (管理棟)

クイズDEホタルウォッチング

ホタルを眺めながらクイズに挑戦します。申し込みは不要です。

とき…6月17日(日) 午後7時～8時

ところ…しらさぎ森林公園 (管理棟)

*小雨決行

しらさぎ森林公園遊歩道散策歴史ガイド

越後や三条の歴史背景の話を交えて、しらさぎ森林公園の遊歩道を案内します。

とき…6月17日(日)

・1回目：午後1時 ・2回目：午後2時

ところ…しらさぎ森林公園 (管理棟)

定員…各10人程度 (当日受け付け)



親子で花菖蒲の絵手紙を作ろう

花菖蒲を見ながら絵手紙作りをします。事前の申し込みが必要です。

とき…6月23日(土)

・1回目：午前10時 ・2回目：午後1時 (2回)

ところ…しらさぎ森林公園 (管理棟)

参加費…1人100円

持ち物…絵の具

定員…親子15組 (お孫さんとの参加も可能)

申込先…営業戦略室

ニジマス700匹つかみ取り

とき…6月24日(日) 午前10時～

(30分ごとに4回実施)

*受け付け：午前9時30分～

ところ…しらさぎ森林公園 (水辺の広場)

参加費…1匹250円 (終了後、塩焼きにします)

持ち物…昼食、着替え など

雲蝶の彫刻とさかえ里山トレッキング

栄の里山を巡りながら「石川雲蝶」の彫刻と矢田の千年杉を訪ねます。事前の申し込みが必要です。

とき…7月1日(日) 午前8時50分～11時30分

集合場所…しらさぎ森林公園

(管理棟)

参加費…400円

定員…20人

申込先…栄サービスセンター

☎(45)4111

*小雨決行

花菖蒲摘みボランティア

期間中、花菖蒲摘みを行います。興味がある方は申し込みください。

申込先…しらさぎ森林公園 ☎(45)6476



料金の記載がないものは無料です。
申込方法の記載がないものは電話で申し込みください。

・市役所 TEL(34)5511にかけて、交換手にその内線番号を教えてください。



募集

納税指導員

(期限付任用職員) 募集

行政課 人事厚生研修室 ☎内線407

業務内容…市税などの滞納者に対する指導や相談業務など

資格要件…パソコン操作ができ、

普通自動車運転免許(マニュアル車

が運転できるもの)をお持ちの方

報酬額…月額14万7800円

募集人員…1人

任期…

7月1日(日)～平成25年3月31日(日)

勤務時間…午前8時30分～午後5時

の間で1日7時間30分勤務。休日は、

土・日曜日および祝日

選考方法…面接

面接日…6月26日(火)

*詳しくは、後日申込者に連絡します。

申込方法…市販の履歴書に必要事項

を記入し(写真添付)、左上余白に

「納税指導員」と書いて、持参または

郵送ください。なお、提出いただいた

履歴書などは原則、返却しません。

申込期限…6月22日(金)午後5時30分

(必着)

申込先…〒955-8686

三条市旭町二丁目3番1号

三条市役所行政課 人事厚生研修室



講座・催し

保内公園イベント情報

保内公園 緑の相談所

☎5240

●子ども野鳥観察会

保内公園内の里山に生息する野鳥を見つけて観察しましょう。申し込みは不要です。

とき…6月17日(日) 午前7時30分～11時頃

ところ…保内公園 緑の相談所集合(公園内里山)

講師…

新潟県鳥獣保護員・野鳥観察同好会

「野の鳥」 坂井 三夫さん

対象…小・中学生(小学生は保護者

同伴)

その他…山歩きの服装で、メモ帳

などを持参ください。

●定例「お呈茶」名水茶会

「杜々の森」の湧水でたてたお茶を味わってみませんか。事前に申し込みが必要です。

とき…6月23日(土) 午前10時～午後4時

ところ…保内公園 お茶室「松濤庵」

定員…50人

参加費…大人500円 小学生以下

200円(二服目より100円)

スポーツ

●定例レコードコンサート

「ミュージック・サロンinほなま」今回は、ジャズ編です。サクソスを中心とした名盤・名曲を聞いていただきます。



とき…6月24日(日) 午前10時～正午

*午後1時～4時は、各自持ち寄りのレコード、CDで楽しんでいただきます。

講師…

ハーブ教室・ハーブの活用法

とき…7月1日(日) 午前10時～正午

講師…

NPOジャパンハーブソサエティ

新潟支部長 渡辺 紀代子さん

定員…30人

申込期間…6月18日(月)～27日(水)

参加費…1000円

図書館からのお知らせ

☎0657

●三条語りの会「とび」おほなし会

民話や昔話などの語りを行います。申し込みは不要です。

とき…6月23日(土) 午前11時～11時30分

ところ…しらさぎ森林公園 (管理棟)

くらし・子育て

●図書館古本リサイクル大会

図書館で使わなくなった本を市民の皆さんに提供します。今回は雑誌の提供はありません。

とき…6月30日(土) 午前9時30分～正午

*整理券の配布はありません。持ち帰り用のかばんなどを持参ください。

ところ…しらさぎ森林公園 (管理棟)



●親子で一日図書館員

～休館日の図書館で

仕事をしてみよう～

本を貸し出すだけじゃない図書館の「内側の仕事」を体験してみませんか。図書館員になって本の貸し出しや返却、本の製本などを体験

できます。

とき…7月16日(月・祝) 午前9時

30分～11時30分

対象…小学生とその保護者

定員…10組(申込多数の場合抽選)

申込期間…6月20日(水)～27日(水)

三条市青少年健全育成市民大会

青少年育成センター ☎ (32) 0908

7月の「青少年の非行・被害防止全国強調月間」および「社会を明るくする運動強調月間」に合わせ、青少年健全育成市民大会を開催します。

テーマ…地域での子育てはあいさつから～人と人との豊かなかかわり合いを広げよう～
とき…7月14日(土) 午後1時～3時30分
ところ…中央公民館
内容…

- オープニングアトラクション：午後1時～1時30分
・第三中学校吹奏楽部 ・三条ジュニア合唱団
●式典：午後1時30分～2時
●講演：午後2時～3時30分
演題：「今こそ育てたい、子どものコミュニケーション能力」
～携帯電話・ネットとの上手な付き合い方を考える～

定員…500人
入場料…無料(入場整理券が必要)
・入場整理券配布開始日…6月18日(月)
・入場整理券取扱場所…青少年育成センター、各公民館、栄・下田サービスセンター
*電話での予約は受け付けません。
●街頭啓発
とき：午後4時～4時30分
ところ：イオン三条店、原信三条四日町店、リオン・ドール大崎店



講師
フリーキャスター
宮田 佳代子 さん

◆保育ルーム…
・対象：生後6カ月～小学2年生
・利用料：1人200円(おやつ代)
・申込期限：6月29日(金)

ウォーキング講習会
正しく・美しく・楽しく
歩いて健康づくり
健康づくり課 健診係
☎内線442
身近で手軽なウォーキングを日常生活に積極的に取り入れてもらえるよう、ウォーキング講習会を開催します。運動できる服装で、直接会場へお越しください。
とき・ところ…
・6月30日(土) 栄体育館
・7月7日(土) 大島小学校
いずれも午後1時15分～3時(受け付け…午後1時)
内容…
・ストレッチとフットケア(リンパの流れを良くする方法)
・日常生活での正しい歩き方
・ウォーキングの基本
・じんわり汗ばむ!音楽に合わせてウォーキング
講師…
NPO法人日本フットセラピスト協会 フットセラピストトレーナー
神原 弘美さん



フォークサマーライブ
三条東公民館 ☎(35)1200
皆さんが歌える思い出の唄で、夏を元気に楽しみませんか。
とき…7月21日(土) 午後7時～9時(開場…午後6時30分)
内容…県内外を中心に活動しているプロアマチュアミュージシャンによるフォーク・アコースティックライブ
出演者…
・野村深沢きよ里
・風花
・Kazmin.com
・THE WIND(福島県)
参加費…700円(飲み物代など)
*アルコールを飲まれる方は車での来場を遠慮ください。
定員…80人
申込期限…7月13日(金)



さんじょう遺跡物語展示会
「五十嵐川流域の火炎土器」

生涯学習課 文化財係 ☎(46)5205

五十嵐川流域には、世界的に優れた芸術と評価されている火炎土器が数多く出土しています。5千年前の縄文の美と驚きのデザイン力をご覧ください。
とき…6月23日(土)～8月5日(日)
ところ…諸橋轍次記念館
主な展示遺跡…吉野屋遺跡、長野遺跡
展示説明…
1回目…7月1日(日)
2回目…7月22日(日)
いずれも午後2時～(1時間程度)

しらさぎ荘からのお知らせ

●ホテル散策
大面地区ホテルの里へ案内します。
とき…6月24日(日) 午後7時～8時
*雨天時は中止です。
中止の確認は、午後6時までに問い合わせください。



対象…どなたでも(小学生以下保護者同伴)
定員…15人
持ち物…懐中電灯
申込期間…6月16日(土)～22日(金)
講師…森林インストラクター 中野 正剛さん
その他…
散策に適した服装、履物で、当日の午後6時50分までにしらさぎ森林公園駐車場に集合ください。
●星空さんぽ
水星を観察するチャンスです。
とき…6月30日(土) 午後7時～9時
*曇天・雨天時は7月1日(日)に開催
対象…どなたでも(小学生以下保護者同伴)
定員…40人
*当日の午後6時30分までに直接申し込みください。
●天体望遠鏡操作研修会
地域活動や教育、学習活動を目的とした事業にしらさぎ荘の天体望遠鏡を活用したい方のための操作研修会です。研修修了者には修了証を発行します。
とき…7月22日(日) 午後7時～9時
対象…高校生以上
定員…12人



申込期間…6月29日(金)～7月12日(休) 午前9時～午後9時
◆共通事項
入館料…
・65歳以上…150円
・12歳～64歳…250円
・11歳以下…100円
*12歳以上の入浴希望者は別途入湯税150円が必要。
中央公民館からののお知らせ
中央公民館 ☎(32)4811
ふるさと映画村
申し込みは不要です。
とき…6月27日(水) 午後1時30分
上映作品…
・日本の近代化遺産①北関東
・絹から始まった産業革命②54分
・昭和二十年第一巻
(敗残の兵ほか) 49分
●生涯学習ボランティア
「リーダー養成講座」
パソコンの指導方法などを学び、初心者を対象としたパソコン講習の先生として活動してみませんか。
講座終了後は、生涯学習ボランティアとして人材バンクに登録し、公民館で主催する初心者パソコン講座の講師などを中心に生涯学習

ボランティアとして活躍することができます。一般の方はもちろん、特に「団塊の世代」の方の参加をお待ちしています。
とき…7月7日(土)、14日(土)、21日(土) 午前9時～正午
対象…高校生以上で、ワープロソフト、表計算ソフトの操作ができる方
定員…10人
申込開始日…6月18日(月)



家庭園芸講座
サンファーム三条 ☎(38)2556
●野菜コース
とき…7月1日(日) 午前10時～11時30分
内容…夏から秋の気候条件と秋野菜、秋野菜の作り方その1(ハクサイ、キャベツ、ブロッコリー、レタス)
●果樹コース
とき…7月8日(日) 午前10時～11時30分
内容…肥料のやり方、ブルーベリーとイチジクの作り方
◆共通事項
定員…各40人
申込開始日…6月19日(火)

スポーツ

三条市ジュニアサッカー大会 参加者募集

健康づくり課 スポーツ振興室
☎内線288

とき… 7月14日(土) キッズの部・サテライトの部

・7月15日(日) レギュラーの部
 * 参加チーム数により変更する場合があります。

ところ… 総合運動公園
 チーム編成… 市内の小学生で構成するチーム (県協会登録チームに限らず参加できます。)

レギュラーの部
 小学校全学年を対象に編成されたチーム (8人制)
 サテライトの部
 小学校4年生以下で編成されたチーム (8人制)
 キッズの部
 小学校2年生以下で編成されたチーム (6人制)

申込方法… 健康づくり課にある申込用紙を提出ください。
 申込期限… 6月28日(木)



体育施設の無料開放

健康づくり課 スポーツ振興室
☎内線288

● 総合体育館
 とき… 7月9日(月) 午後6時～9時

利用種目… バドミントン・バスケットボール
 * スポーツ推進委員が担当します。
 ● 市民プール
 とき… 毎週土曜日 午前10時～午後8時
 対象… 幼児、小・中学生
 * 水泳キャップとロッカー代20円を持参ください。

● 三條機械スタジアム
 とき… 7月31日(火) 午後6時～9時
 場所… グラウンド (ナイター)
 対象… 小・中学生
 * グローブのある方は持参ください。硬式球の使用はできません。



©宝塚歌劇団
Photo by Leslie Kee

～感動に会う～ 宝塚 月組公演 ロミオとジュリエット 芸術鑑賞ツアー

生涯学習課 文化振興係 ☎(47) 0048

とき… 8月11日(土) 午前5時30分～午後7時30分
 行先… 東京宝塚劇場 (東京都千代田区)
 参加費… 10,700円
 定員… 42人
 集合場所… 市役所三条庁舎
 申込期限… 6月26日(火) (必着)
 申込方法… 往復はがきに参加者 (2人以内) の郵便番号、住所、氏名 (ふりがな)、生年月日、電話番号を明記し申し込みください。
 申込先… 〒955-0072 三条市元町13-1 三条市生涯学習課「芸術鑑賞ツアー」係
 注意事項…

- ・1人2通以上または、1家族2通以上の応募、市外在住の方の応募や必要事項の記載がないものは無効です。
- ・抽選の有無に関わらず、参加確定結果を代表者へ通知します。また、参加確定後のキャンセルはご遠慮ください。
- ・応募者多数の場合、他の芸術鑑賞ツアーと重複しての参加はご遠慮いただく場合があります。
- ・バスツアーのため、個人の都合による途中下車はできません。

～ POINT! ～
 2010年7月に星組により日本初上演した「ロミオとジュリエット」は、素晴らしい楽曲と世界で最も知られている史上最高のラブストーリーで連日劇場を感動に包み、2011年1月には雪組で再演、絶賛を博しました。今回は新生月組による公演をお楽しみいただけます。

ニュースポーツ大会 参加者募集

健康づくり課 スポーツ振興室
☎内線288

とき… 7月16日 (月・祝)

● ソフトバレーボール
 ところ… 総合体育館

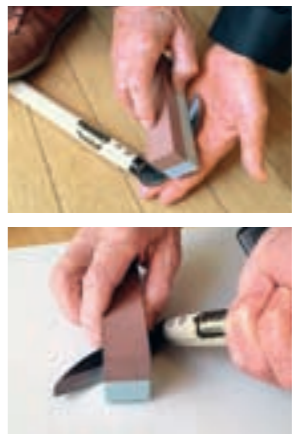
対象… 市内に在住、通勤または通学する高校生以上の方
 部門…

・一般女子の部
 ・男女混合の部
 チーム編成… 選手6人以内、監督1人・マネージャー1人 (兼選手可)
 参加費… 1チーム1500円
 ● ペタンク
 ところ… 三条小学校グラウンド

(雨天時は、三条小学校体育館)
 対象… 市内に在住、通勤または通学する高校生以上の方
 チーム編成… 選手3人、監督1人 (兼選手可)
 参加費… 1人200円

◆ 共通事項
 申込方法… 健康づくり課、栄・下田サービスセンターにある申込用紙を提出ください。
 申込期限… 7月2日(月)

刃物メンテナンス講座
 「鎌の刃研ぎ、やってみま専科」
 三条鍛冶道場 ☎(34) 8080
 本格的な草刈時期を迎える中、覚えて便利な鎌専用の砥石による鎌の刃研ぎ講座を開講します。なお、使用した鎌専用砥石は、お持ち帰りいただけます。
 とき… 7月22日(日) 午前9時30分～11時30分
 対象… 18歳以上の方
 定員… 20人 (申込多数の場合抽選)



講師… 三条鍛冶道場指導員
 参加費… 1500円 (鎌専用砥石代を含む)
 申込期限… 7月13日(金)
 その他… ご自宅の鎌をお持ちください。なお、当日は鎌販売のあつせんもします。

文化財めぐり 「嵐南の文化遺産 ～雲蝶と花燈籠をめぐる旅～」

生涯学習課 文化財係 ☎(46) 5205

新たに市指定文化財に指定された本成寺黒門、鐘楼を中心に、嵐南地域の指定文化財や石川雲蝶の彫刻を見学します。また、一年でこの日にしか見ることができない吉野屋集落の伝統行事である勇壮な花燈籠押しを訪ねます。

とき… 7月14日(土) 午後2時～9時
 見学先… 本成寺 (黒門・鐘楼・山門・石川雲蝶の彫刻など)、東山寺 (山門・四天王立像)、吉野屋集落の花燈籠押し、石動神社の彫刻 (石川雲蝶作)
 集合場所… 歴史民俗産業資料館
 定員… 25人 (申込多数の場合抽選)
 参加費… 500円 (保険料ほか)
 申込期限… 7月3日(火)



くらし・子育て

熱中症に注意ください 急に暑くなる日は特に注意

健康づくり課 保健指導係
☎内線722

暑くなり始めの時期や急に暑くなる日は、身体が暑さに慣れておらず、熱中症にかかりやすくなります。特に注意して過ごしましょう。

● 日常生活での注意事項

- (1) 暑さを避けましょう。(屋外では日陰に入る、日傘をさす、帽子をかぶるなど)
- (2) 服装を工夫しましょう。(吸汗・速乾素材の服を選ぶ、襟元をゆるめて通気するなど)
- (3) こまめに水分を補給しましょう。
- (4) 急に暑くなる日は注意しましょう。
- (5) 暑さに備えた体づくりをしましょう。(日頃からウォーキングなどで汗をかくななど)
- (6) 栄養バランスのよい食事と、十分な睡眠を取りましょう。
- (7) 集団活動の場ではお互いに配慮し、声を掛け合いましよう。



お知らせ

料金の記載がないものは無料です。
 申込方法の記載がないものは電話で申し込みください。
 ・市役所 TEL (34) 55111に掛けて、交換手にその内線番号を教えてください。

募集

講座・催し

スポーツ

くらし・子育て

下水道工事に伴う交通規制

下水道課 工務係 ☎(46)5913

関係地域および皆さまにはご迷惑をお掛けしますが、ご協力をお願いいたします。

交通規制期間：

6月〜平成25年3月頃（予定）

工事箇所：

- ・三条地区
- 旭町二丁目、林町二丁目、島田一丁目、島田三丁目、北四日町、四日町、南四日町二丁目、由利の各一部
- ・栄地区
- 猪子場新田・福島新田の各一部
- ・下田地区
- 駒込下・島川原・南中・中組・棚鱗の各一部

*詳しくは現地案内板でお知らせします。

平成24年度

私立幼稚園就園奨励制度

子育て支援課 幼児・児童係

☎(45)1115

お子さんが私立幼稚園に通っている保護者の経済的負担を軽くするため補助金を支給します。申請手続

きなどは、幼稚園を通してお知らせします。

なお、市外の幼稚園に通っている方も対象ですので、通っている幼稚園か子育て支援課に相談ください。

対象：お子さんが私立幼稚園に通っている市内に在住の保護者で、次のいずれかに該当する方

- (1) 生活保護世帯の方
- (2) 市民税非課税世帯・市民税所得割非課税世帯の方
- (3) 市民税所得割課税額 7万7100円以下の世帯の方
- (4) 市民税所得割課税額 21万1200円以下の世帯の方



7月8日(日)は日曜窓口時間外サービス・証明書コンビニ交付サービスを休みます

市民窓口課 市民総合窓口係

☎内線2695

7月8日(日)はシステム切り替え作業のため、日曜窓口時間外サービスおよび証明書コンビニ交付サービスを休みます。

三条市メール配信サービス

政策推進課 広報広聴係

☎内線3008

市では、防災や防犯情報などの安心・安全に関する情報や、市長のメッセージが載っているひめさゆりメール、ごみ収集日を配信しています。配信を希望される場合は、登録が必要です。



配信情報：防災情報（気象・地震・避難情報など）、防犯情報（不審者情報など）、感染症情報（インフルエングザ情報など）、ひめさゆりメール、各種ごみ収集日、広告募集案内

登録方法：

(1)ご利用になっている携帯電話やパソコンから、次のアドレスへ件名、本文を空にしたメールを送信ください。折り返し、受け付けメールが届きます。

regist@anzen.city.sanjo.niigata.jp

- (2)届いたメールを開き、必要事項を入力して登録ください。
- *携帯電話をご利用の方は、@city.sanjo.niigata.jpからのメールを受信できるように設定ください。

防災・防犯・感染症情報配信のQRコード



*ひめさゆりメール・ごみ曜日メールの登録はホームページをご覧ください。

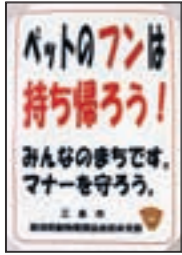
犬のふんは持ち帰りましょう

環境課 生活環境係 ☎内線241

最近、「犬のふんが放置されている」「不衛生だ」との苦情が多く寄せられています。

犬のふんが道路や家の敷地に放置されていることは、不衛生で気持ちの良いものではありません。

三条市ポイ捨て等防止条例では飼い主のふんの回収義務を定めています。飼い主は、責任を持って飼い犬のふんを持ち帰ってください。



使用済み天ぷら油の回収にご協力ください

環境課 環境政策室 ☎内線480

市では、一般家庭から出る使用済み天ぷら油を回収しています。ぜひ、お近くの回収場所にお出してください。

回収した天ぷら油は、精製して、軽油に代わるバイオディーゼル燃料として、市の公用車などに使用しています。



回収できる油の種類

回収○できる油	大豆油、菜種油、コーン油、ごま油、サラダ油、サフラワー（紅花）油、ひまわり油などの植物油
回収×できない油	ラード（豚脂）、牛脂、パーム油、ヤシ油、鉱物油

出し方

500ml サイズ程度のペットボトル、または油の入っていた容器に入れて、油がこぼれないようにキャップを閉め、回収ボックスに入れてください。

*ガラス瓶には入れないでください。

回収場所		公共施設
鬼木新田	内田たばこや商店	
上保内	大橋商店	嵐南公民館
荻堀	サンゴマート下田店	三条東公民館
鬼木	食彩酒館 SHIBUYA	井栗公民館
荒町二丁目	スーパーマルセン荒町店	本成寺公民館
興野二丁目	スーパーマルセン興野店	大崎公民館
月岡三丁目	西沢食料品店	大島公民館
直江町一丁目	長谷川ストアー	栄公民館
一ノ門一丁目	原仙	下田公民館
井栗一丁目	フレッシュ梅津	諸橋轍次記念館
横町二丁目	マルダイフード	しらすぎ荘
*回収ボックスはお店の入口にあります。		総合福祉センター

公営住宅（市営住宅・県営住宅）入居者受け付け

・同居する親族がある方。ただし、単身の方でも条件により入居できる団地があります。

・暴力団員、暴力団関係者でない方。

*収入基準がありますので、詳しくは問い合わせください。

申し込みできる方：

- ・市内に在住または通勤する方。
- ただし、県営住宅は市外の方でも申し込みできます。
- ・住宅に困っていることが明らかなら、ただし、持ち家がある方は申し込みできません。

☎内線290

申込方法：

入居申込書、公営入居希望確認書、所得課税証明書を提出ください。随時受け付けています。

申込先：福祉課、栄・下田サービスセンター

入居者の選考：奇数月の10日

空いている公営住宅（5月22日時点）

団地名	戸数	階層	間取り	家賃	駐車場
島田 建替住宅 (市営)	7戸	3～5階	3K	10,100円～27,300円	なし
南四日町住宅 (県営)	1戸	5階	3DK	14,200円～33,800円	2,900円
北入蔵住宅 (県営)	2戸	4・5階	3DK	15,500円～35,000円	3,000円
西大崎住宅 (県営)	10戸	1～3・5階	3DK	16,200円～40,800円	2,800円
田島住宅 (県営)	1戸	3階	1DK	9,600円～25,600円	3,200円
三竹改良住宅 (市営)	14戸	1～5階	2K	8,500円・9,000円	なし

*家賃は収入に応じた金額となります。(三竹改良住宅は定額)

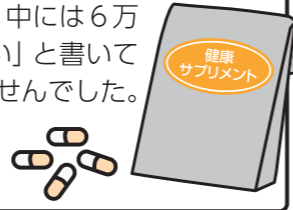
STOP ストップ 消費者被害 第19回
 ～ 送りつけ商法にご注意 ～

市民窓口課
 市民なんでも相談室
 ☎内線712

相談事例



昨日、頼んだ覚えのない健康食品が送られてきました。中には6万円の請求書が入っており、「一週間以内にお支払いください」と書いてあります。家族全員に確認しましたが、誰も注文していませんでした。
受け取ってしまったので支払わなければいけないのでしょうか…。



市民なんでも相談室から



- 1 送りつけ商法（ネガティブオプション）と思われるものを勝手に送りつけて、代金を支払わせる悪質な手口です。この場合、契約は成立していませんので、代金を支払う必要はありません。すぐに配達業者に連絡し、受取拒否として品物を引き取ってもらいましょう。
- 2 受取拒否ができない場合は、法律で定められた保管期間を経過すると処分できます。送付元の業者に連絡し、引き取って欲しい旨を伝えた場合は7日間、送付元が分からない場合や、連絡したくない場合は14日間保管すれば、自分で処分することができます。

アドバイス



一口メモ
 代金引換郵便で送りつけ、受け取る際にその場で代金を支払わせる手口もあります。この場合、一度支払ってしまったお金を取り戻すことは困難です。送り主に覚えのない場合は受け取らないようにしましょう。

消費者トラブル情報メールに登録ください

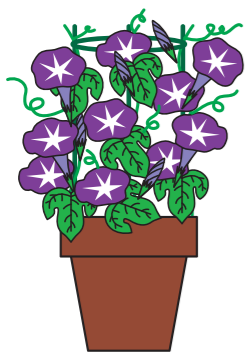
悪質商法などの消費者被害情報、相談事例、関連セミナーの案内など、消費生活に役立つ情報を配信しています。
 下記へ空メールを送信し登録ください。



regist@anzen.city.sanjo.niigata.jp

無料弁護士相談を開催しています

市民なんでも相談室では毎月2回（第2水曜日、第4日曜日）、無料弁護士相談を開催しています。事前に市民なんでも相談室への相談が必要です。詳しくは市民なんでも相談室へお問い合わせください。



（市内中学校標語入選作品）

納税は
 輝く未来を
 築く橋

7月2日(月)までに、忘れずに納めましょう。なお、納税には便利で確実な口座振替をぜひご利用ください。

- 今月の税金・料金**
- 市・県民税 …… 第1期
 - 国民健康保険税 …… 第3期
 - 介護保険料 …… 第3期
 - 保育料 …… 6月分
 - 市営・県営住宅使用料（駐車料） …… 6月分
 - 下水道事業受益者負担金 …… 第1期
 - 農業集落排水事業受益者負担金 …… 第1期
 - 水道料金・下水道使用料 …… 6月分

プロがお答え
介護の悩みや疑問

高齢介護課 高齢福祉係 ☎内線465

介護のこつを学んだり、情報交換を行います。介護の悩みを解決して、心も身体もリフレッシュしましょう。



回	とき	ところ	内容	定員	申込先
1	7月4日(水) 午後1時30分～ 3時30分	本成寺公民館	「60を過ぎたら知っておきたい3つのこと」 ・認知症や寝たきり ・介護保険制度 など	10人	高齢者福祉施設 薬師の郷 ☎(32)2838
2	7月14日(土) 午前1時～3時	ジャパンケア三条	「いつまでも自宅でお風呂に入りたい」 ・福祉用具の使い方 ・お肌のお手入れ方法 など	30人	ジャパンケア三条 ☎(36)7102
3	7月28日(土) 午後1時30分～ 3時30分	シルバーサポート あすも	「介護の情報茶屋あすも」 ・在宅介護のかなめ ～手すりについて～ ・認知症予防ミニ講座 など	10人	シルバーサポート あすも ☎(36)2933



明るく楽しく元氣よく
健幸ドットコム

～あなたの血糖値、大丈夫？～
無料で簡易血糖検査を行います！

健康づくり課 保健指導係 ☎内線710

糖尿病もしくはその予備群と言われる人は成人の5人に1人とされており、年々増える傾向にあります。

糖尿病であるかどうかは、血液検査で血糖値などを調べなければ分かりません。「血糖値を測ったことがない」「どの位の値か分からない」という方は、この機会にチェックしてみてください。

とき…7月1日(日) 午前9時～午後1時

ところ…原信 四日町店

内容…指先の簡易血糖測定（先着100人）、食事のアドバイス など

対象…20歳以上の市内に在住の方

（現在糖尿病で受診中の方を除く）



～あなたのため、家族のために年一回は健診を受けましょう～

健診が大事

脳卒中と心臓病は、がんと並んで主要死因の大きな一角を占めています。なかでも、高血圧、糖尿病、肥満、脂質異常症の4つは、脳卒中や心臓病などの病気に対する危険因子といわれています。しかし、高血圧症や糖尿病などは、自覚症状がほとんどないため、気付かずに進行します。年1回は特定健康診査または健康診査を受け、これらの病気の発見と同時に、生活習慣病を引き起こす食生活や過度の飲酒、喫煙、運動不足など日頃の生活習慣の体への影響に早期に気づき、見直し、病気を予防することが大切です。

特定健康診査・健康診査

区分	年齢	検査項目	受け方
健康診査	19～39歳 75歳以上		会社にお勤めの方は職場などで健診を受けましょう。上記以外の方は市の健診を申し込み受けましょう。
特定健康診査	40～74歳	身体計測 尿検査 血圧測定 血液検査 など	加入している医療保険者が行う健診を受けましょう。 ①三条市国民健康保険加入者は、申し込み不要です。市が行う「特定健康診査」を受けましょう。 ②三条市国保以外の医療保険加入者本人は、職場などで受けましょう。 ③被扶養者は、加入している医療保険者へ問い合わせ受けましょう。

*詳しくは問い合わせください。



暮らしに役立つ
情報まんざい!

三情報

第五回 三条クワント フェア in 槻の森

全国から集まった約180店のクワントマンによって作り出される、土、木、ガラス、金属、布、石、革などの手作りの温かみのある作品に触れ、ものづくりの面白さや驚きをあなたも体験してください。

とき…6月23日(土)・24日(日)
午前10時～午後4時30分
ところ…三条市総合運動公園
(槻の森運動公園) 芝生広場
問い合わせ…

三条クワントフェア実行委員会
事務局 高橋
☎0365
ファクス(33)4690



平成24年度 読売児童野球 中越大会三条地区予選会

多くの方の観戦をお待ちしています。

とき…6月23日(土)・24日(日)
ところ…三条・燕総合グラウンド
開会式…午前8時
試合開始…午前8時30分
問い合わせ…三条市スポーツ少年団事務局 ☎(32)5211



にいがた女と男 フェスティバル2012

男女共同参画週間に合わせ、ワークショップや講演会を行います。男女が共に参画し、多様な生き方ができる社会の実現に向けて考えてみませんか。
ところ…新潟ユニゾンプラザ(新潟市中央区)
●講演会
とき…6月23日(土)
午後1時30分～3時30分

平成24年度 国家公務員 税務職員採用試験

受験資格…
(1)平成24年4月1日において高校または中等教育学校を卒業した日の翌日から起算して3年を経過していない者および平成25年3月までに高校または中等教育学校卒業見込みの者
(2)人事院が(1)に掲げる者に準ずると認める者
試験の程度…高校卒業程度
申込方法・期間…
(1)インターネット申し込み
<http://www.jinji-shiken.go.jp/juken.html>
6月26日(火)午前9時～7月5日(水)(受信有効)
(2)申込書の郵送または持参
[人事院関東事務局]
〒330-0712
埼玉県さいたま市中央区新都心1番地1
さいたま新都心合同庁舎1号館
7月2日(月)～10日(火)
(7月10日(火)消印有効)
☎048-740-2006
2008

第84回 定期演奏会

とき…6月24日(日)午後2時
ところ…中央公民館
問い合わせ…紫苑コーラス
小林 ☎(32)4198

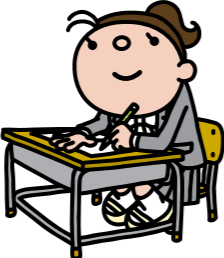


女性のための 無料法律相談会

離婚、DV被害、セクハラ、男女問題、性犯罪被害など、幅広く女性に関する相談に対応します。女性弁護士への相談を希望する書で指定する1日
問い合わせ…
・インターネット申し込み
人事院人材局 試験課
☎03-3581-5311
(内線2333)
・その他
関東信越国税局 人事第二課
試験係
☎048-600-3111
(内線2095)

三葉テクノスクールOA講習会 ステップアップ!

就業している方を対象とした講習会です。ワードの一步進んだ使い方を習得したい方向けの内容です。
とき…7月17日(火)、19日(木)、24日(火)、26日(木)いずれも午後6時～8時30分
ところ…新潟県立三葉テクノスクール
定員…各10人
申込期限…7月6日(金)
受講料…2400円
申し込み・問い合わせ…
新潟県立三葉テクノスクール
開発援助課 ☎33464



労働保険の年度更新 手続きはお早めに

事業主の皆さん、労働保険の年度更新手続きはお済みですか。申告書の提出と保険料などの納付は、7月10日(火)が期限です。まだお済みでない方は、早めにご手続きください。

問い合わせ…新潟労働局総務部
労働保険徴収課
☎025-288-3502
または三条労働基準監督署
☎(32)1150

7月1日から 改正育児・介護休業法が 全事業主に適用されます

平成22年度から施行されている改正育児・介護休業法で、従業員数が100人以下の事業主に適用が猶予されていた次の3つの制度について、7月1日から全ての事業主に適用になります。
(1)3歳未満の子の育児のための短時間勤務制度(所定労働時間の短縮措置) …
短時間勤務(1日の所定労働時間を原則6時間以下とする)ができる制度です。
(2)3歳未満の子の育児のための所定外労働時間の免除…
残業が免除される制度です。

ピアティススクール

トップアスリートも実践する効果的なピアティスをやってみませんか。どなたでも参加できます。
とき…6月24日、7月1日、8日・15日 いずれも日曜日
午前10時30分
ところ…栄体育館
定員…15人程度
参加費…3千円(前納制)
申し込み・問い合わせ…
体育文化センター ☎(32)5211
または栄体育館 ☎(45)1150



三葉テクノスクールOA講習会 ステップアップ!

就業している方を対象とした講習会です。ワードの一步進んだ使い方を習得したい方向けの内容です。
とき…7月17日(火)、19日(木)、24日(火)、26日(木)いずれも午後6時～8時30分
ところ…新潟県立三葉テクノスクール
定員…各10人
申込期限…7月6日(金)
受講料…2400円
申し込み・問い合わせ…
新潟県立三葉テクノスクール
開発援助課 ☎33464

太極拳教室

太極拳に興味ある方、無理なく足腰を鍛えたい方、ぜひお越しください。
とき…7月2日～9月17日(全11回)いずれも月曜日、午後7時30分～9時30分
*8月13日(月)を除く
ところ…栄体育館
参加費…2千円(前納制)
定員…50人
申し込み・問い合わせ…
三条市体育文化センター
☎(32)5211
または栄体育館 ☎(45)1150
*詳しくは体育協会ホームページをご覧ください。



ルールを守る安全職場 みんなで目指すゼロ災害

厚生労働省は、産業界における自主的な労働災害防止活動を推進するとともに、広く一般の安全意識の高揚と安全活動の定





ふれあいコンサート in 三条 陸上自衛隊東部方面 音楽隊演奏会

とき…
7月15日(日)午後1時
(開場：正午)
ところ…
燕三条地場産業振興センター
申込方法…往復はがきで申し込みください。

・返信表面
住所、氏名、年齢、性別、電話番号、職業(学校名)、同行者(1人まで)の氏名・年齢・性別・職業(学校名)を記入ください。
・返信表面
返信先の住所・氏名を記入ください。

*同行者の記入がない場合は本人のみの参加とさせていただきます。

申込期限…6月29日(金)必着
(申込多数の場合抽選)
申し込み・問い合わせ…
自衛隊加茂地域事務所
〒959-1325
加茂市神明町二丁目12番7号
☎52222
(52)



原付バイクの 免許取得講習会

講習会	申込期限
7月22日(日)	7月13日(金)
8月12日(日)	8月6日(月)
8月26日(日)	8月20日(月)

申込方法…定員がありますので、電話予約をした後、受講希望者が協会窓口で申し込みください。
必要なもの…
・住民票1通(本人の本籍が記載されたもの)
・写真1枚(6カ月以内に撮影)



した無帽無背景・上三分身・縦3センチ×横2.4センチ
・新潟県収入証紙4200円分
*写真撮影(800円)・証紙の販売は協会窓口でも行っています。
その他…受講は新潟県内に住民登録のある方に限ります。
*人数・天候などにより、開催日を変更・中止する場合があります。
問い合わせ…
財三条市交通安全協会
☎342263 (平日午前8時30分～午後4時30分)

県民だよりを郵送します

新潟県では新潟県広報紙「県民だより」を発行しており、三条市においては新聞折り込みで配布しています。お届けできない方へは郵送も行っていますので、ご希望の方は県広報広聴課までご連絡ください。
問い合わせ…新潟県広報広聴課
☎025-280-5014

磨けば光る技と「ロマ磨いて遊ぼう」

「親子ベイロママ研磨体験塾」にいがた県史マイスター塾では、子どもを対象にもづくりの楽しさを教えます。
今回は実際にベイゴマを磨いて、対決をします。
とき…8月4日(土)午前9時～11時30分
ところ…三条鍛冶道場
対象…小学生と保護者(二人一組)
講師…バフ研磨(作業工具)マイスター 高橋 薫さん
募集人員…10組20人(申込多数の場合抽選)
受講料…1組1000円(教材費など)
申込期限…7月20日(金)
申し込み・問い合わせ…新潟県三条地域振興局企画振興部地域振興課 ☎22205
ファクス ☎5882
Eメール ng112410@pref.nigata.jp



空港乗り入れ高速バスが ますます便利に

空港まで乗り換えなしで行けるので便利です。上越―新潟線に加え、長岡―新潟線の増便で航空便との乗り継ぎも便利になりました。ぜひご利用ください。

こども抹茶教室

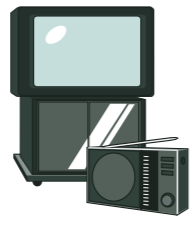
とき…7月14日(土)午前10時～11時30分
ところ…丸井今井邸
対象…小学1年生以上
参加費…1回300円
持ち物…白い靴下
問い合わせ…丸井今井邸
☎3263



放送大学 10月生募集

放送大学はテレビやラジオの放送やインターネットを通して学ぶ通信制の大学です。心理学・福祉・経済・歴史・文学・自然科学など幅広い分野を学べます。働きながら学んで卒業したい、学びを楽しみたいなど、さまざまな目的で幅広い世代、職業の方が学んでいます。資料を無料で差し上げていますので、気軽にご請求ください。
・15歳以上の方なら、1科目から学習する選科履修生・科目履修生として入学できます。
・18歳以上で大学入学資格を

不法滞在外国人は 雇用できません



不法滞在外国人などを雇った場合は、3年以下の懲役または300万円以下の罰金が雇用主に科せられます。外国人を雇用する場合は、外国人登録証、在留カード(7月9日から発行)またはパスポートで、在留資格、在留期間などを確認しましょう。
●不法就労外国人
・不法に入国したり、在留期間

高齢者とその家族の 相談窓口

高齢者やその家族の方が抱える悩み事の相談を無料で受けられます。相談は電話、面接いづれも可能です。なお、事前の予約が必要です。
とき…
・法律相談…6月18日・25日、7月2日(いずれも月曜日)午後1時30分～4時
・介護相談…6月26日(火)午前10時～正午
予約・問い合わせ…
新潟県高齢者総合相談センター
☎025-285-4165



中型免許(29人乗りマイクロバスも可)
大型特殊免許(農耕用トラクターにも可)
長岡試験場まで無料送迎も実施中
早く取りたいなら連日教習も可能な大崎へ
三条自動車学校 大崎
三条市東大崎(大崎小学校近く) ☎38-3808
ホームページアドレス <http://www.sanjo-ds.co.jp>

生命保険・損害保険の相談
■専門家による無料相談会
「保険クリニック燕三条店」では6月30日まで保険の無料相談会を開催します。保険のプロが中立的な立場で丁寧にアドバイスしてくれます。
■相談は完全予約制
問：保険クリニック燕三条店
場：三条市荒町2-26-7
TEL：0120-774-166



燕三条
ローンプラザ
(イオン県央店となり)
日曜日ローン相談開催中!
午前9時～午後5時
お取引の有無、お取引いただいている店舗にかかわらず、ご相談を付けております!
※ご希望の店舗でご融資させていただきます。
燕三条ローンプラザ TEL0256-62-3105
休業日：土曜日
祝日(祝日と重なる日曜日) 12/31～1/3、5/3～5/5

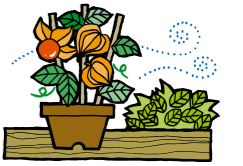
問い合わせ：市役所 ☎(34) 5 5 1 1

Table with columns: 種別, 相談名, と き, と ころ, 相談員, 内 容, 問い合わせ. Rows include categories like 子育て・家庭, 健康・福祉, 法律, and その他.

問い合わせ：市役所 ☎(34) 5 5 1 1

日常の心配ごとや悩みごと、何でもご相談ください

心配や不安を抱えている方がおられましたら、一人で悩まず、まずは「市民なんでも相談室」にご相談ください。



7月の特設相談

市民なんでも相談室では、関係機関の相談を開催しています。

Table with columns: 相談名, と き, と ころ, 相談員, 内 容, 問い合わせ. Rows include 特設人権相談, 行政相談, 消費生活相談, 無料公証法律相談.

Table with columns: 種別, 相談名, と き, と ころ, 相談員, 内 容, 問い合わせ. Rows include categories like 暮らし, 暮らし, 暮らし, 子育て・家庭.

●子育て支援センター

開催日	保育所(園)名	とき	内容	備考
5日(木)	田島保育所 ☎(33)0034	午前10時～11時	小柳先生育児講座 講師：小柳信子さん	【保育所(園)平日午前9時～午後4時】
6日(金)	千代が丘保育所 ☎(46)5560	午前10時～11時	救急講習会 講師：消防士	
11日(水)	月岡保育所 ☎(35)1585	午前10時30分～11時30分	子育て講座 講師：児玉イツ子さん	
	保内保育所 ☎(39)6130	午前10時30分～11時	ふれあいしあわせ気分 講師：皆川香織さん	
17日(火)	本成寺保育園 ☎(32)3791	午前10時30分～11時10分	にこにこベビーマッサージ 講師：山川洋子さん	
18日(水)	きらきら保育園 ☎(31)1188	午前10時30分～11時20分	歯磨き教室 講師：笹川歯科衛生士	
	あいあい保育園 ☎(45)2885	午前10時～11時	救急法講習会 講師：消防士	

～子育て支援センター～

子育て支援センターでは、主に乳幼児の親子を対象とした子育て支援事業を行っています。

◇主な内容

- 子育て広場…保育所や幼稚園に通っていないお子さんとその保護者の方に遊び場を開放しています。
- 一時保育…仕事や介護、母親の出産、兄弟姉妹の学校行事などで育児ができないときに、お子さんをお預かりします。
- 育児講座…子育てに関する知識や情報に関する講座を開設しています。
- 育児相談…育児に関する相談をお受けします。分からない事、知りたい事などお気軽に担当の保育士へご相談ください。

●愛の献血

7月	ところ	受付時間
1日(日)	須頃三丁目 コメリパワー三条生活館	午前10時～午後0時15分 午後1時30分～4時
8日(日)	西裏館二丁目 イオン三条店	
9日(月)	新堀栄公民館	午前9時30分～11時30分
	帯織西濃運輸(株)三条支店	午後1時30分～3時30分
16日(月・祝)	南四日町四丁目 よっかまちショッピングセンター原信四日町店	午前10時～午後0時15分 午後1時30分～4時
24日(火)	興野三丁目 シンワ測定(株)	午前9時30分～11時30分
	大野畑 済生会三条病院	午後1時30分～4時

*県内の献血会場の問い合わせは「フリーダイヤル ☎0120-78-8224」に問い合わせください。

●休館日

施設名	休館日	施設名	休館日
図書館	16日(月・祝)、31日(火)	グリーンスポーツセンター	2日(月)、9日(月)、17日(火)、23日(月)、30日(月)
すまいるランド		サンファーム三条	
緑の相談所	毎週火曜日	諸橋徹次記念館	
中浦ヒメサユリ森林公園	毎週木曜日	三条鍛冶道場	
よってげ邸	毎週水曜日	市民プール	2日(月)、9日(月)、23日(月)、30日(月)
		歴史民俗産業資料館	2日(月)、9日(月)、23日(月)、30日(月)、31日(火)



*参加費の記載のないものは無料です。☆は特別講座です。

問い合わせ：すまいるランド ☎(45)5687

講座・相談	と	き	内容	備考
☆栄夏祭りを楽しもう～すまいる縁日～	28日(土)	午後1時～4時	・アイス屋さん ・くじ引き ・タマ入れカップイン ・キッズフラダンス披露など	・お店券200円が必要です。 7月14日(土)から前売り開始 当日券有り *正午から午後1時までは準備中のため会場には入れません。時間中おもちゃや遊具は使えません。自転車は終日休みです。
☆夏休みオセロ大会	22日(日)	午後1時30分～4時	真剣勝負で白黒つけよう!	・対象：小学生以上 ・定員：16人 ・申込期限：7月18日(水)
フットケアとペディキュア	7日(土)	午前10時～正午	夏はママの足元もおしゃれにしましょう。子育ての息抜きに…	・対象：子育て中のお母さん ・定員10人 ・参加費：500円 ・保育ルーム：有り ・申込期限：6月30日(土)
(ママきらサロン名称変更)足もみ肩もみサロン	5日(木)	午前10時30分～11時30分	子育ての疲れを癒します。	・対象：子育て中の家族 ・定員12人 ・参加費300円 ・申込期限：7月4日(水)
ベビーマッサージ	12日(木)	午前10時30分～11時30分	わらべ歌でベビーマッサージ	・対象：4カ月～1歳6カ月 ・定員：12人 ・参加費：300円
	25日(水)		タッチケア(ベビマ教室)	
ニコニコ工作くらぶ	26日(木)	午前10時～正午	ストーンペイント	・対象：どなたでも ・定員：15人 ・参加費：有り ・保育ルーム：有り ・申込期限：7月20日(金)
初めてでも簡単にこにこ手作りの会	21日(土)	午前10時～正午	ビーズで作るプレスレット・ストラップ	・対象：どなたでも ・定員：12人 ・参加費：400円 ・保育ルーム：有り ・申込期限：7月13日(金)

●下記の講座は申込不要です。時間までにお越しください。

☆七夕飾りを作ろう	1日(日)～7日(土)	午前10時～午後3時	お手製の飾りを作って願い事を書こう。	
☆水遊びを楽しもう	21日(土)～8月末	午前10時～午後2時	水遊びで暑さを乗り切ろう!	*プールはありません。水遊びが出来る程度のバケツやじょうろ、おもちゃを用意します。
えほんのじかん	3日(火)	午前11時～11時30分	絵本の読み聞かせや手遊びをします。	
いろいろあそび	13日(金)	午前11時～11時20分	おさかなつり	
えいごであそぼう	11日(水)	午前11時～11時30分	国際交流員ピーターさんと英語でふれあいましょう。	
	14日(土)			
三条っ子「ママくらぶ」	9日(月)	午前10時30分～正午		
わらべ唄で遊ぼう	18日(火)	午前10時30分～11時	子どもたちに伝えたい懐かしい手遊び唄や口承遊びです。	
いっしょに歌いましょう	17日(火)	午前10時30分～11時	親子で手遊びをしたり、リズムに乗って一緒に歌いましょう。	
親子ふれあいトレーニング	6日(金)	午前10時30分～11時10分	誰でもOK!動ける服装で来てください。	*講座の時間は遊具が使えません。
	20日(金)			
楽しい折り紙あそび	14日(土)	午前10時30分～正午	季節の可愛い折り紙を作ってみませんか?	
	21日(土)			
すまいるシアター	8日(日)	午前10時～11時30分頃	ピーターパン、フランダースの犬、たまごにいちゃん、モー君アワちゃん ほか	
作って遊ぼう	15日(日)	午前10時～午後2時	ぷかぷかくじらさん	
お話しポケットの夜のおはなしかい～ブラックシアター～	21日(土)	午後8時～9時	おはなしポケットによる絵本と紙芝居の読み聞かせ	すまいるランド開館時間外です。必ず大人同伴でお越しください。*おもちゃや遊具は使えません。
おもちゃの病院	22日(日)	午後1時～4時	直したいおもちゃをお持ちください。また、いらなくなったおもちゃも部品となりますのでご寄付ください。	診断無料、直ったおもちゃについては材料代として100円。他実費(200円～300円程度)をいただく場合もあります。
助産師ひまわり相談	10日(火) 24日(火)	午前9時30分～11時30分	助産師さんによる相談会	*混み合いますので早目にお越しください。
栄養士ばくばく相談	10日(火)	午前9時30分～11時30分	お子さんの離乳食や食事に関する相談会	
保健師育児相談	平日	午前9時～11時30分	身体の発達、子育ての心配事などご相談ください。	*気軽に職員に声を掛けてください。
子育てホットぽっと相談	平日随時受付。気軽に職員に声を掛けてください。			

救急診療

● **県医師会応急診療所** 興野一丁目13番67号 (三条地域振興局隣) ☎(32)0909
 夜間・休日の応急診療は、「県医師会応急診療所」を利用ください。

診療時間など		午 前	午 後	夜 間
月曜～土曜	受付時間	—	—	午後7時～10時
	診療時間	—	—	午後7時30分～10時30分
日曜、祝日 年末年始 (12/31～1/3) お盆 (8/15)	受付時間	午前9時～正午	午後1時～4時30分	午後7時～10時
	診療時間	午前9時30分 ～午後0時30分	午後1時30分～5時	午後7時30分～10時30分
診療科目		内科、小児科、外科、整形外科		
利用上の注意		応急診療所は、休日や夜間に急に具合が悪くなった方に応急処置を施し、かかりつけ医に引き継ぐまでの役割を担う施設です。救急の患者さんが受診しやすい体制づくりにご協力をお願いします。 ・受診時間を守りましょう。 ・保険証を忘れずにお持ちください。 ・コンビニ受診(*)は止めましょう。 *「日中は用事があるから」「夜でもやっているから」などの理由で安易に夜間や休日に受診すること。		

* 駐車場が満車の場合は、応急診療所隣の三条地域振興局の駐車場を利用ください。

● 休日救急当番医 (見附地域) (市外局番 ☎0258)

7月	内 科 系			外 科 系		
1日 (日)	村 上 医 院	見附市昭和町2-8-12	☎(63)4600	寺 師 医 院	見附市本町1-4-46	☎(62)0137
8日 (日)	内 島 医 院	見附市今町1-10-9	☎(66)2446	お 元 気 で ク リ ニ ッ ク	見附市学校町2-13-76	☎(63)3800
15日 (日)	田 崎 医 院	見附市本町2-9-23	☎(62)1122	星整形外科医院	見附市柳橋町274-6	☎(66)8808
16日 (月・祝)	星 野 医 院	見附市本町4-2-37	☎(62)0998	中 之 島 ク リ ニ ッ ク	長岡市中之島中条218	☎(61)2551
22日 (日)	山谷クリニック	見附市本所1-12-10	☎(61)1388	わたなべ皮フ科 ク リ ニ ッ ク	見附市昭和町2-21-22	☎(62)7750
29日 (日)	霜 鳥 内 科 医 院	見附市新町1-8-3	☎(62)0579	石 澤 医 院	見附市新町3-3-50	☎(62)2500

* 診療時間は午前9時～午後5時 (正午～午後1時は事前に電話連絡をしてください。)

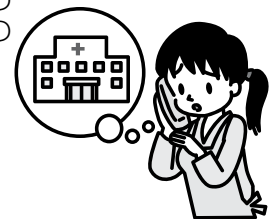
休日夜間の小児救急医療電話相談 ～子どもの急な病気に困ったら、まず電話を～

新潟県では、休日夜間の急な子どもの病気にどう対処したらよいのか、病院の診療を受けたほうがよいのかなど判断に迷った時に、小児科医師・看護師への電話による相談ができる「小児救急医療電話相談」を実施しています。

実施日 … 土曜、日曜、祝日および年末年始 (12月31日～1月3日)
 午後7時～10時

電話番号 … #8000 (携帯電話・プッシュ回線から利用いただけます。)
 または ☎025-288-2525

* 相談は無料です。



紙は大切な資源です。リサイクルしましょう!! 広報紙も新聞紙と一緒に出して下さい。

生徒、講師募集 個別指導塾 スクールIE

講師は主婦・シニアの方も歓迎!!

指導経験、適性検査、採用後の研修結果により

1,500～3,000円で開始時にコマ給(1コマ90分)を決定します。

小学生向け新コーススタート!

やる気スイッチ スクールIE 三条校

三条市西四日町3-6-8「あいでん」さん前 電話番号 (36)5282

CHIHARA CLINIC

安らかな良いお産

医療法人社団 産科 婦人科

茅原クリニック

院長 茅原 保

三条市東本成寺12番14号 県央工業高校グラウンド向かい

☎(0256)31-1103