

さんじょう

2.16

2011 | H23

No.0134

お知らせ

●特に記載のないものは、電話で申し込みください。

・問い合わせなどに内線〇〇〇とだけ記載してあるものは、市役所各課の内線番号です。
 ・市役所 TEL (34) 5511 にかけて、交換手にその内線番号を教えてください。特に記載のないものは、電話で申し込みください。

●**応募対象**…市内に在住または在勤・在学の方

●**応募方法**…応募用紙に愛称とその理由、住所、氏名、年齢、電話番号を記入し、環境課、栄・下田サービスセンター総務グループへ持参、三条市デマンド交通車両運転手へ提出、郵送、ファクス(32)6615、Eメール kankyo-anzen@city.sanjo.niigata.jp のいずれかの方法で応募ください。なお、応募は1人1点です

●**応募用紙設置場所**…環境課、栄・下田サービスセンター総務グループ

三条市デマンド交通の愛称を募集

環境課 防犯・交通係
☎内線255



●**募集人数**…10人

●**応募要件**…
 ・平成23年5月1日現在、市内にお住まいの20歳から65歳の方
 ・青少年に深い愛情と理解を持ち、熱意をもって青少年の健全育成活動に従事できる方
 ・月に2回程度、日中、若しくは夜間約2時間従事でき、自動車運転免許証所有の方

●**任期**…平成23年5月1日から2年間

●**報酬額**…1回の活動に対し四千元

●**申込期限**…3月10日(木)午後5時30分(必着)

●**申込方法**…応募用紙に必要事項を記入の上、「私の考える青少年健全育成」をテーマとしたレポート(800字以内)を添え、青少年育成センターへ持参または郵送(〒955-0071 三条市本町3-1-4)で提出ください。応募用紙は青少年育成センター、子育て支援課、各公民館にあるほか、ホームページからダウンロードできます。なお、提出いただいた応募用紙、レポートは原則、返却しません

●**選考方法**…書類と面接により選考

●**面接日時**…3月18日(金)午前9時～正午(詳細は申し込み時にお知らせします)

青少年指導委員を募集

青少年育成センター
☎(32)0908

●**青少年育成センター**では、青少年の問題行動の早期発見や未然防止を図るため、青少年に温かい「愛の声かけ」などをしながら巡回指導してくださる方を募集します。



食育推進及び農業振興
審議会委員を募集

健康づくり課食育推進室

☎内線498

市では、「食育の推進及び農業の振興に関する条例」に基づく食育推進計画や農業活性化プランの推進について審議していただく委員を募集します。なお、審議会は学識経験者、団体推薦者、一般公募により選任された15人で構成されます。

●応募資格：市内にお住まいの20歳以上75歳未満（平成23年4月1日現在）の方で、食育および農業について関心があり、ご意見をお持ちの方

●募集人数：2人程度

●任期：委嘱の日から平成25年3月31日

●会議開催：年間2回程度（平日の昼間）

●報酬：市の基準に基づいて支払い

●応募方法：住所、氏名、年齢、性別、電話番号、職業、食育および農業について考えていること（800字程度、様式自由）を記載し、持参、郵送（ファクス(34)5572、Eメール yokukiku@city.sanjo.nigata.jp）いずれかの方法で提出ください

●応募期限：3月18日(金)

平成23年度の臨時職員
の登録者を募集

行政課人事厚生研修室

☎内線407

必要に応じて面接を行った上、適任者を採用します。平成23年度の登録者の受付は来年1月27日(金)まで行います。

●募集内容：表の通り（原則、市内にお住まいの方）

| 職種 | 資格要件 | 賃金(時給) |
|----------------------|---------------------|--------|
| 一般事務員 一 補 助 職 | なし | 820円 |
| 保 育 士 | 保育士資格または 幼稚園教員免許 | 860円 |
| 調 理 士 | 調理師免許 | 840円 |
| 保 健 業 務 員 保 補 助 職 | 看護師免許 | 1,020円 |
| | 保健師免許 | 1,040円 |

●面接日など：必要に応じて登録者に連絡します

●登録有効期限：来年3月31日(土)

●申込方法：市販の履歴書に必要な

事項を記入の上（写真添付）、左上余白に希望職種を書いて、資格要件にある資格証などの写しを添付し、持参または郵送ください。なお、提出いただいた履歴書などは原則、返却しません

期限付任用職員(すまいる
ランドスタッフ)を募集

行政課人事厚生研修室

☎内線407

●業務内容：すまいるランドの事業の企画運営など

●報酬額：月額十四万七千八百円

●募集人数：2人

●資格要件：普通自動車運転免許をお持ちの方

●勤務時間：午前8時45分～午後5時15分の間で1日7時間30分勤務。休日は、週2日の指定日

●選考方法：面接

●面接日など：2月26日(土)に栄庁舎で行います

●詳しい時間などは後日、申込者に連絡します

●申込方法：市販の履歴書に必要な事項を記入の上（写真添付）、左上余白に「すまいるランドスタッフ」と書いて、普通自動車運転免許証

の写しを添付し、持参または郵送ください。なお、提出いただいた履歴書などは原則、返却しません

●申込期限：2月23日(水)午後5時30分(必着)



三條機械スタジアム
感謝祭

三條機械スタジアム

☎(32)8911

●とき：2月19日(土)午前10時～午後4時

●内容：アルビレックスベースボールクラブ交流会、抽選会、オークション、子ども縁日、フリーマーケット、農産物販売、飲食コーナー、バナナボートに挑戦（積雪30センチ以上の場合のみ）など

*アルビレックスベースボールクラブ選手のイベント、子ども縁日、バナナボートは回数券を販売

●入場料：無料

ので、電話のみで受付します

ふるさと映画村

中央公民館

☎(32)4811

入場無料で、申し込みの必要はありません。

●とき：2月23日(水)午後1時30分から

●上映作品：

- ・ 映像の世紀ベトナムの衝撃(75分)
- ・ 皇后陛下美智子様 陛下のお側で(43分)

すぐわかるまちづくり！
まちづくりサポート
交付金公開発表会

地域経営課地域振興係

☎内線336

皆さんの周りには「まちづくり」活動をしている団体がたくさんあります。「まちづくり」は子育てや防犯、環境など身近な分野で活発に行われ、「まちづくりサポート交付金」はその応援をしています。

今年度この交付金を活用した42団体がその成果を発表します。皆さんのまちづくり活動に役立つ話が聞けます。

市民力を活かした協働
まちづくりフォーラム

地域経営課地域振興係

☎内線727

まちづくり活動を継続したり、これから事業を始めるための資金が集めにくいなど、普段の活動でお困りのことはありませんか。資金の捻出方法や使い方はじめ、仲間集めなどについてのわかりやすい解説は、



Eメール info@npo-sanjo.org

●内容：『自分達がしたいこと』ではなく『社会に求められること』のために活動する！

●グループワーク

●申し込み・問い合わせ：三条市市民活動支援センター(NPOさんじょう) ☎ファクス(34)8960、

Eメール info@npo-sanjo.org

●申し込み・問い合わせ：三条市市民活動支援センター(NPOさんじょう) ☎ファクス(34)8960、

Eメール info@npo-sanjo.org

●特に記載のないものは、電話で申し込みください。

●問い合わせなどに内線〇〇〇とだけ記載してあるものは、市役所各課の内線番号です。

●市役所 TEL (34) 5511 にかけて、交換手にその内線番号を教えてください。特に記載のないものは、電話で申し込みください。

精神保健福祉フォーラム

統合失調症など、心の病気や精神障がいについて「知りたい」、「支援したい」という思いや考えをお持ちの方はぜひ参加ください。

◆第1回 3月5日(土)午後1時30分〜3時30分

講演「精神障がいとは〜病気の理解のために〜」

講師：新潟県立精神医療センター 副院長 丸山 直樹さん

◆第2回 3月12日(土)午後1時30分〜4時

○パネルディスカッション「私たちの望むこと」

・パネリスト：社会福祉法人青空福祉会利用者など

・コーディネーター：国際こども福祉カレッジ 副校長 酒井 昭平さん

・講師：国際こども福祉カレッジ 副校長 酒井 昭平さん

◆その他：申込不要、入場無料

◆問い合わせ：社会福祉法人青空福祉会事務局「ともしび工房」 ☎1731

春のすまいるランド フェスタ

劇団風の子九州『ひーかぶー』 すまいるランド ☎5687

◆お問い合わせ：社会福祉法人青空福祉会事務局「ともしび工房」 ☎1731

◆お問い合わせ：社会福祉法人青空福祉会事務局「ともしび工房」 ☎1731

◆お問い合わせ：社会福祉法人青空福祉会事務局「ともしび工房」 ☎1731

◆お問い合わせ：社会福祉法人青空福祉会事務局「ともしび工房」 ☎1731

◆お問い合わせ：社会福祉法人青空福祉会事務局「ともしび工房」 ☎1731

◆お問い合わせ：社会福祉法人青空福祉会事務局「ともしび工房」 ☎1731

◆お問い合わせ：社会福祉法人青空福祉会事務局「ともしび工房」 ☎1731

◆お問い合わせ：社会福祉法人青空福祉会事務局「ともしび工房」 ☎1731

◆お問い合わせ：社会福祉法人青空福祉会事務局「ともしび工房」 ☎1731

体育施設の無料開放

健康づくり課スポーツ振興係 ☎内線288

◆総合体育館

◆利用種目：バドミントン・卓球

◆市民プール

◆対象：幼児、小・中学生

◆三条機械スタジオ

◆対象：小・中学生



選挙人名簿の縦覧

選挙管理委員会事務局 ☎内線320

◆お問い合わせ：社会福祉法人青空福祉会事務局「ともしび工房」 ☎1731

家庭園芸講座

サンファーム三条 ☎2555

◆お問い合わせ：社会福祉法人青空福祉会事務局「ともしび工房」 ☎1731

◆お問い合わせ：社会福祉法人青空福祉会事務局「ともしび工房」 ☎1731

◆お問い合わせ：社会福祉法人青空福祉会事務局「ともしび工房」 ☎1731

◆お問い合わせ：社会福祉法人青空福祉会事務局「ともしび工房」 ☎1731

◆お問い合わせ：社会福祉法人青空福祉会事務局「ともしび工房」 ☎1731

◆お問い合わせ：社会福祉法人青空福祉会事務局「ともしび工房」 ☎1731

◆お問い合わせ：社会福祉法人青空福祉会事務局「ともしび工房」 ☎1731

◆お問い合わせ：社会福祉法人青空福祉会事務局「ともしび工房」 ☎1731

◆お問い合わせ：社会福祉法人青空福祉会事務局「ともしび工房」 ☎1731



平成23年度第1期 学校開放登録手続き

健康づくり課スポーツ振興係 ☎内線288

◆お問い合わせ：社会福祉法人青空福祉会事務局「ともしび工房」 ☎1731

◆お問い合わせ：社会福祉法人青空福祉会事務局「ともしび工房」 ☎1731

◆お問い合わせ：社会福祉法人青空福祉会事務局「ともしび工房」 ☎1731

◆お問い合わせ：社会福祉法人青空福祉会事務局「ともしび工房」 ☎1731

◆お問い合わせ：社会福祉法人青空福祉会事務局「ともしび工房」 ☎1731

◆お問い合わせ：社会福祉法人青空福祉会事務局「ともしび工房」 ☎1731

◆お問い合わせ：社会福祉法人青空福祉会事務局「ともしび工房」 ☎1731

◆お問い合わせ：社会福祉法人青空福祉会事務局「ともしび工房」 ☎1731

◆お問い合わせ：社会福祉法人青空福祉会事務局「ともしび工房」 ☎1731

◆お問い合わせ：社会福祉法人青空福祉会事務局「ともしび工房」 ☎1731

◆お問い合わせ：社会福祉法人青空福祉会事務局「ともしび工房」 ☎1731

◆お問い合わせ：社会福祉法人青空福祉会事務局「ともしび工房」 ☎1731

◆お問い合わせ：社会福祉法人青空福祉会事務局「ともしび工房」 ☎1731

◆お問い合わせ：社会福祉法人青空福祉会事務局「ともしび工房」 ☎1731

◆お問い合わせ：社会福祉法人青空福祉会事務局「ともしび工房」 ☎1731

◆お問い合わせ：社会福祉法人青空福祉会事務局「ともしび工房」 ☎1731

◆お問い合わせ：社会福祉法人青空福祉会事務局「ともしび工房」 ☎1731

◆お問い合わせ：社会福祉法人青空福祉会事務局「ともしび工房」 ☎1731

◆お問い合わせ：社会福祉法人青空福祉会事務局「ともしび工房」 ☎1731

◆お問い合わせ：社会福祉法人青空福祉会事務局「ともしび工房」 ☎1731

◆お問い合わせ：社会福祉法人青空福祉会事務局「ともしび工房」 ☎1731

◆お問い合わせ：社会福祉法人青空福祉会事務局「ともしび工房」 ☎1731

◆お問い合わせ：社会福祉法人青空福祉会事務局「ともしび工房」 ☎1731

◆お問い合わせ：社会福祉法人青空福祉会事務局「ともしび工房」 ☎1731

◆お問い合わせ：社会福祉法人青空福祉会事務局「ともしび工房」 ☎1731

◆お問い合わせ：社会福祉法人青空福祉会事務局「ともしび工房」 ☎1731

◆お問い合わせ：社会福祉法人青空福祉会事務局「ともしび工房」 ☎1731

◆お問い合わせ：社会福祉法人青空福祉会事務局「ともしび工房」 ☎1731

◆お問い合わせ：社会福祉法人青空福祉会事務局「ともしび工房」 ☎1731

◆お問い合わせ：社会福祉法人青空福祉会事務局「ともしび工房」 ☎1731

◆お問い合わせ：社会福祉法人青空福祉会事務局「ともしび工房」 ☎1731

◆お問い合わせ：社会福祉法人青空福祉会事務局「ともしび工房」 ☎1731

◆お問い合わせ：社会福祉法人青空福祉会事務局「ともしび工房」 ☎1731

◆お問い合わせ：社会福祉法人青空福祉会事務局「ともしび工房」 ☎1731

◆お問い合わせ：社会福祉法人青空福祉会事務局「ともしび工房」 ☎1731

◆お問い合わせ：社会福祉法人青空福祉会事務局「ともしび工房」 ☎1731

◆お問い合わせ：社会福祉法人青空福祉会事務局「ともしび工房」 ☎1731

◆お問い合わせ：社会福祉法人青空福祉会事務局「ともしび工房」 ☎1731

◆お問い合わせ：社会福祉法人青空福祉会事務局「ともしび工房」 ☎1731

◆お問い合わせ：社会福祉法人青空福祉会事務局「ともしび工房」 ☎1731

◆お問い合わせ：社会福祉法人青空福祉会事務局「ともしび工房」 ☎1731

◆お問い合わせ：社会福祉法人青空福祉会事務局「ともしび工房」 ☎1731

◆お問い合わせ：社会福祉法人青空福祉会事務局「ともしび工房」 ☎1731

◆お問い合わせ：社会福祉法人青空福祉会事務局「ともしび工房」 ☎1731

◆お問い合わせ：社会福祉法人青空福祉会事務局「ともしび工房」 ☎1731

●特に記載のないものは、電話で申し込みください。

- ・問い合わせなどに内線〇〇〇とだけ記載してあるものは、市役所各課の内線番号です。
- ・市役所 TEL (34) 5511 にかけて、交換手にその内線番号を教えてください。特に記載のないものは、電話で申し込みください。

| とき | 会議名 | ところ | 主な会議内容 |
|--------|-----------|--------|--------------------------------|
| 1日(火) | 本会議 | 議場 | 施政方針演説、提出議案についての説明 |
| 3日(木) | 本会議 | 議場 | 提出議案に対する大綱質疑、委員会付託 |
| 4日(金) | 本会議 | 議場 | 市政に対する一般質問 |
| 7日(月) | | | |
| 8日(火) | | | |
| 9日(水) | | | |
| 10日(木) | 市民福祉常任委員会 | 第3委員会室 | 各常任委員会に付託された議案などについて審査 |
| 11日(金) | 経済建設常任委員会 | | |
| 14日(月) | 総務文教常任委員会 | | |
| 15日(火) | 総務文教常任委員会 | | |
| 16日(水) | 総務文教常任委員会 | | |
| 17日(木) | 総務文教常任委員会 | | |
| 23日(水) | 本会議 | 議場 | 各常任委員会の委員長報告、委員長報告に対する質疑、討論、採決 |

3月定例会市議会の会期は、3月1日(火)から23日(水)までの23日間の予定です。今回の市議会では、新年度の予算を審議します。皆さんの生活にかかわる大切な案件が多く、三条市制をより理解できます。本会議、委員会は、傍聴人受付簿

どなたでも傍聴できます
3月定例会市議会の開催
 3月1日(火)から23日(水)まで
 議会事務局議事調査係
 ☎内線348

に必要な事項を記入するだけでなく、たでも傍聴できますので、ぜひおいでください。本会議、委員会は、午前10時から始まり、午後7日(月)は、市内中学校卒業式のため、午後1時30分から始まり、なお、会議の日程などは、都合により変更になることがあります。



住基カードがもっと便利に～証明書コンビニ交付サービス開始

市民窓口課市民総合窓口係 ☎内線295

3月3日(木)から住基カードを利用して、コンビニエンスストア「セブン-イレブン」のマルチコピー機で「住民票の写し」、「印鑑登録証明書」を取得できます。全国のセブン-イレブンの店舗で利用することができ、早朝・夜間、土・日・祝日なども利用できます。また、証明書の交付手数料が1通あたり100円減額され200円です。ますます便利でお得な住基カードをご利用ください。

お昼休みや夜間、さらに休日でも、自分の都合にあわせて取得できます。
 *サービス提供時間
 午前6時30分～午後11時
 (12月29日～1月3日を除く)

お住まいの市町村に関わらず、最寄りのセブン-イレブンで取得できます。

証明書コンビニ交付サービスを利用するためには、住基カードが必要です。本紙折込みの申請書に記入のうえ、本人確認書類を添えて申請してください。
 ●申請先…市民総合窓口、栄・下田サービスセンター総合窓口グループ



*住基カードは申請日に即日交付はしていません
 *すでに住基カードで「証明書自動交付サービス」を利用していた方は、引き続き「証明書コンビニ交付サービス」が利用できます

市政に意見をお聞かせください

—パブリックコメントを実施します—

第2次三条市子ども読書活動推進計画 (案)

生涯学習課 文化振興係 ☎内線244

子どもたちが読書を通じ生きる力を育むために、社会全体で子どもの読書活動を推進する第2次三条市子ども読書活動推進計画を策定します。

- 案件名…第2次三条市子ども読書活動推進計画 (案) について
- 提出期間…2月16日(水)～3月9日(水)
- 提出先…生涯学習課 ☎955-8686 三条市旭町2-3-1、ファクス(32)8391、Eメール bunka@city.sanjo.niigata.jp
- 詳細内容…生涯学習課、市ホームページ、市民窓口課、栄・下田サービスセンター、情報公開コーナー、図書館、諸橋徹次記念館、各公民館でご覧になれます

◇市ホームページで計画(案)などの詳細内容を確認するときは
 三条市トップページ「お知らせパブリックコメント」⇒「パブリックコメント募集案件」で確認できます。

◇パブリックコメント意見提出方法
 パブリックコメントとは、市民に広く関係する計画などについて案を公表し、それに対する意見を考慮し、市の意思決定を行うものです。なお、意見を提出できる方は、市民、市内に事務所などを有する個人・法人・団体、市に通勤・通学している方または計画(案)に利害関係のある方です。市では提出された意見などに対する考え方をまとめ、提出された意見と合わせて公表します。
 ●提出方法…意見を提出される方は、住所、氏名(法人または団体の場合は名称、代表者の氏名、主たる事務所の所在地)、電話番号を記入の上、郵送、ファクス、Eメールまたは持参により提出ください
 *電話による意見は受け付けできません

建築物防災週間がはじまります

建築課 審査指導係 ☎内線227

建築物防災週間は、火災、地震、がけ崩れなどによる建築物の被害を防止し、建築物の防災対策の推進を目的として、毎年2回実施しています。防災意識を高め、火災や地震、がけ崩れなどによる被害を少なくしましょう。



- 期間…3月1日(火)～7日(月)
- 重点事項…
 - ・建築物の耐震診断、耐震改修の促進
 - ・建築物の維持管理、定期報告の徹底
 - ・建築物に係る事故防止対策の徹底
 - ・防災査察の実施
- ◇「防災相談所」を開設しますので、気軽に相談ください。
- とき…3月7日(月)
- ところ…建築課

三条市デマンド交通の利用ルールを守ってください

環境課 防犯・交通係 ☎内線255

三条市デマンド交通は、タクシーとは異なるいくつかのルールがあります。必ず次のルールを守ってご利用ください。

- ・乗車の1時間前までに予約をする。電話直後の配車はできません
- ・デマンド交通停留所でのみ乗り降りする。自宅への送迎や途中下車はできません
- ・病院からの帰りの予約に限り、時間の変更が可能です
- ・予約を取り消す場合は、早目に予約をしたタクシー会社へ連絡する
- ・一人乗車の場合は、乗車距離により料金が異なります。デマンド交通停留所間のおおよその距離についてはタクシー会社へ問い合わせください。また、利用の際は、複数で乗車すると利用料金がお得です



募集

講座・催し

スポーツ

暮らし

子育て

募集

講座・催し

スポーツ

暮らし

子育て

市民窓口課
市民なんでも相談室
☎内線711

STOP ストップ 消費者被害 第4回

～地上デジタル放送に便乗した悪質商法に注意～

相談事例



放送局の社員と名乗る者が突然自宅に訪問してきた。「現在使用しているテレビは地デジ専用のアンテナの工事をしないと見られなくなる。今なら特別価格で工事ができる。」などと言い、家に上がりこもうとしてきた。
不審に思い何とか断ったが、この社員の話は正しかったのだろうか。

市民なんでも相談室から



公的機関や放送局などの関係機関が、地上デジタル放送の工事契約などを強引にせまったり、工事を理由に現金を要求することはありません。
疑わしい機器の購入や工事の勧誘を受けた場合、内容のよくわからない工事代金の請求を受けた場合には、すぐに「市民なんでも相談室」や「総務省地デジコールセンター」、警察などに相談しましょう。

アドバイス



平成23年7月24日に地上アナログ放送が終了し、すべてのテレビ放送は地上デジタル放送に完全移行します。地上デジタル放送を受信するには、受信機器①、②のどちらかが必要になりますので、信用のおける電器店などで購入してください。

①お使いのテレビに『デジタルチューナー』を買いたす

デジタルチューナーまたはデジタルチューナー内蔵録画機器を、現在使用のアナログテレビに接続することにより地上デジタル放送が視聴できます

②デジタルテレビに買い替える

地デジチューナー内蔵テレビと取り換えると視聴できます
*この他に、ケーブルテレビに加入するなどによる視聴方法もありますが、詳しくは次の相談窓口にお問い合わせください

- 地上デジタル放送に関するお問い合わせは
- ・総務省地デジコールセンター ☎0570-07-0101
- ・デジサポ新潟 ☎025-333-0011
- ・デジサポ新潟相談会グループ ☎025-288-0535

暮らしに役立つ 情報まんざい!

二情報

長岡療育園 発達講座

長岡療育園では、保護者と障がい児療育担当者などを対象に発達講座を開催します。

●とき：2月26日(出)午後1時30分～3時30分

●ところ：長岡療育園 長岡市深沢町2278番地8

●内容：①発達検査・知能検査の理解について
②発達検査・知能検査に基づく実際の指導について

●定員：100人

●参加費：無料

●保育ルーム：20人程度

●申し込み・問い合わせ：長岡療育園 ☎02558(46)6611

*申込用紙を送ります

燕三条地場産業振興センター 展示即売場・燕三条 Wing 臨時休業のご案内

2月28日(月)は棚卸業務のため、燕三条地場産業振興センター展示即売場ならびに燕三条観光物産センター「燕三条Wing」は臨時休業します。

なお、3月1日(火)から通常営業します。

問い合わせ：

燕三条地場産業振興センター 物産観光課 ☎2311(32)



三条まちなか落語会 「おとなの落語」

三条別院の門前町として栄えてきた本寺小路。寺町の特性を活かした落語を通じ、本寺小路

に多くの人を呼びこみ、地域の活性化を図ります。落語会と、囃子さんを囲んでの語りや料理をお楽しみください。
●とき・ところなど…

| とき | ところ | 定員 | 出演者 |
|---------|--------|-----|--------|
| 3月1日(火) | ニューいな菊 | 30人 | 柳家 三之助 |
| 3月2日(水) | 魚常支店 | 30人 | |
| 3月3日(木) | 二洲楼 | 30人 | |

*時間はいずれも午後6時30分受付、午後7時開演

●参加費：七千円

*事前の申し込みが必要です。また、未成年の方はご遠慮ください

●申し込み・問い合わせ：三条まちなか落語会

代表小山 ☎(33)0731

かみろしたにし 上道下西遺跡報告会

市内で初めて本格的な水田跡の発掘調査を行ない、注目を集めた栄スマートIC予定地付近の上道下西遺跡の報告会を開催します。

●とき：3月13日(日)午後1時30分～3時30分

●ところ：農村環境改善センター

●内容：報告：上道下西遺跡発掘調査について
調査写真・パネルおよび出土品展示

●報告者：(財)新潟県埋蔵文化財調査事業団 鈴木 俊成さん

●問い合わせ：(財)新潟県埋蔵文化財調査事業団 ☎0250-253981



今月の税金・料金

- 固定資産税・都市計画税 第4期
 - 国民健康保険税 第11期
 - 後期高齢者医療保険料 第8期
 - 介護保険料 第11期
 - 下水道事業受益者負担金 第4期
 - 農業集落排水事業受益者負担金 第4期
 - 水道料金・下水道使用料 2月分
 - 保育料 2月分
 - 市営・県営住宅使用料(駐車料) 2月分
- 2月28日(月)までに、忘れずに納めましょう。

見渡せば

社会で役だつ

みんなの税

(平成21年度市内中学校標語 入選作品)

《お借入、ご返済・お借換・おまとめ》のご相談、多重債務等のお悩みなどは

「ローンなんでもご相談窓口」へ

全店舗にて実施中
平日：午前9時～午後3時

■ローンプラザ営業店舗は午後7時まで
※燕三条ローンプラザは日曜も相談実施中
日曜日営業時間：午前9時～午後5時まで
(祝日・振替休日は休業日)

さんしん 三条信用金庫

問い合わせ:市役所 ☎(34) 5 5 1 1

日常の心配ごとや悩みごと、何でもご相談ください

日常に関わるさまざまな心配ごとや悩みごと、悪徳商法の被害や多重債務など多様化する相談に的確に対応するため、消費生活相談窓口も兼ね備えた「市民なんでも相談室」を設置し、専任相談員が関係機関と連携してあらゆる相談に応じています。

心配や不安を抱えている方がおられましたら、一人で悩まず、まずは「市民なんでも相談室」にご相談ください。ただし、近隣トラブルなど相談内容によっては解決できない場合があります。

●相談場所…市民なんでも相談室 ☎内線711

●相談員…消費・生活相談員

●3月の特設相談

市民なんでも相談室を会場に、関係機関の相談を開催しています。3月は次の相談を開催しています。どうぞ、ご利用ください。

| 相談名 | 実施日・時間 | 相談員 | 内容 | 問い合わせ |
|----------|-----------------|--------|---------------------------|----------------------|
| 特設人権相談 | 2日(水)午前9時30分～正午 | 人権擁護委員 | 人権に関する相談をはじめ、日常の困りごとなどの相談 | 市民なんでも相談室 ☎内線711 |
| 行政相談 | 15日(火)午後2時～4時 | 行政相談委員 | 国の行政全般についての苦情や意見・要望 | |
| 無料公証法律相談 | 17日(木)午後1時～5時 | 公証人 | 公正証書に関する無料法律相談 | 三条公証役場 ☎(32) 3 0 2 6 |

| 種別 | 相談名 | 実施日・時間 | 会場 | 相談員 | 内容 | 問い合わせ | |
|-----------|----------------------|---|---|-------------------|--|---|---------------------------|
| 暮ら | 市民なんでも相談 [消費生活相談] | 土・日・祝日を除く毎日 午前8時30分～午後5時 | 市民なんでも相談室 | 消費・生活相談員、市担当職員 | 日常にかかわるさまざまな心配ごとや悩みごと、悪徳商法の被害や多重債務など何でもご相談ください | 市民なんでも相談室 (☎内線711) | |
| | | 土・日・祝日を除く毎日 午前8時30分～午後5時30分 | 栄サービスセンター 下田サービスセンター | | | 栄サービスセンター ☎(45) 1 1 1 0 下田サービスセンター ☎(46) 5 9 0 6 | |
| | 夜間納税相談 | 毎週火曜日 午後5時30分～8時 | 収納課 | 市担当職員 | 納付や納税に関する相談 | 収納課 (☎内線200) | |
| | 青少年のための職業相談 | ・土・日・祝日を除く毎日 午前10時～午後5時 (木曜日は午後3時まで) ・第2・4土曜日 午後1時～3時 *事前申込必要 | ソレイユ三条 (勤労青少年ホーム) | 厚生労働省受託団体相談員 | 就労に関することから対人関係まで、幅広い悩みの相談 | 三条地域若者サポートステーション ☎(32) 3 3 7 4 fax(32) 9 8 9 8 | |
| | | | | | | メール相談 | — |
| | し | 就労支援相談 | 土・日・祝日を除く毎日 午前10時～午後6時 | ソレイユ三条 (勤労青少年ホーム) | 市嘱託専門相談員 | 就職活動全般に関する相談・アドバイス | ワークサポート三条 ☎(32) 5 2 6 2 |
| | | 心配ごと相談 | 毎週水曜日・第4日曜日 午前10時～午後4時 *専用電話相談有 ☎(34) 1 7 0 0 | 総合福祉センター | 心配ごと相談員 | 日常のさまざまな困りごと、心配ごとなどの相談 | 社会福祉協議会三条支所 ☎(33) 8 5 1 1 |
| | | | 7日(月)・22日(火) 午後1時～4時 | 栄寿荘 | | | 社会福祉協議会栄支所 ☎(45) 6 4 9 1 |
| | 8日(火)・22日(火) 午前9時～正午 | 下田公民館 | 社会福祉協議会下田支所 ☎(46) 5 5 0 6 | | | | |
| | 子育て・家庭 | 電話育児相談 | 毎週月曜日 午前8時30分～午後4時 *祝日の場合は翌日 | — | 市保健師 | 育児で気になることや心配なこと | 子育て支援課 ☎(45) 1 1 1 4 |
| 育児健康相談 | | 平日随時 午前9時～11時30分 | — | | | | |
| すまいる心の相談会 | | 2日(水)・25日(金) 午後1時～4時 1日3組程度 *事前に電話予約必要 | すまいるランド | 臨床心理士 | | | |

火曜会
第3回水彩画初心者講座
 三条市文化団体協会加盟の火曜会では、初心者の方を対象とした水彩画講座を開催します。内容は、花や果物などの簡単なスケッチから、水彩着色までを



公開講座
「ご存知ですか? 人と動物の共通感染症」
 人と動物が一緒に幸せに暮らしていくために動物から人間にうつる主な感染症、飼育する上での注意点などについての講演です。入場無料で、申し込みの必要はありません。
 ●とき: 3月13日(日) 午前10時～11時30分
 ●ところ: 三条東公民館
 ●講師: バイナズ動物病院 院長 松谷 正巳さん
 ●問い合わせ: あいごろうけんりゅう 高野 ☎080-1098-7947

**県長岡労働相談所を
ご利用ください**
 県長岡労働相談所では、労働者・事業主を問わず、労働に関するさまざまな相談に常時応じています。電話でも来所でも結構です。お気軽にご利用ください。相談は無料で、予約は不要、秘密は厳守されます。また、専門性の高い相談の場合は、弁護士や産業カウンセラーが対応します。(要予約・原則1回)
 ●所在地: 長岡地域振興局 長岡市四郎丸町173-2

行う講座です。初心者の参加を待ちしています。
 ●とき: 4月12日・26日、5月10日・24日、6月14日、28日
 *いずれも火曜日、午後7時30分～午後9時30分
 ●ところ: 嵐南公民館
 ●講師: 火曜会顧問 池山阿有さん
 ●受講料: 1回三百円
 ●申込方法: ファクスで申し込みください
 ●申込期限: 4月9日(土)
 ●申し込み・問い合わせ: 火曜会 佐藤 ☎(32) 1 2 8 9、ファクス(33) 7 6 9 3

耳の口無料相談
 三条市医師会では、3月3日の「耳の日」にちなみ、耳に対するいたわりと関心を深めていただくため、難聴に悩む方の相談を無料で行います。
 ●とき: 3月6日(日) 午後1時～3時
 ●ところ: 総合福祉センター
 ●内容: 難聴の健診および相談聴力検査および補聴器に関する相談
 ●持参するもの: 保険証または身体障害者手帳など、住所・氏名・生年月日が記載されているもの
 ●問い合わせ: 三条市医師会 ☎(32) 6 0 5 8

●相談時間: 月曜日～金曜日 (休日除く) 午前8時30分～午後5時15分
 ●労働相談専用電話: ☎0258-37-6110
 ●ホームページ: http://www.pref.niigata.lg.jp/nagoka_kikaku/roudou.html
 ●問い合わせ: 長岡労働相談所 ☎0258-38-2546

三條市指定 夜間対応型訪問介護 指定番号 1590400063 **地域密着型サービス**

オペレーションセンター24

4月1日より開始 申込受付中

0120-34-5949 0800-800-5949

サンケアオペレーションセンター24

〒955-0021 新潟県三條市下保内334-8 TEL 0256-31-5551 FAX 0256-31-5552

広報 CITY INFORMATION

さんじょう 広告募集

店舗紹介 求人募集 イベント紹介

市内全域にPRできる広告枠としてご利用ください。
 問い合わせ: 政策推進課 広報広聴係 ☎(34)5511(内線308)

仕事を頼みたい 様々な職歴の会員が登録しています。まずはお電話下さい
 会員になりたい 入会説明会にご参加下さい。3月は栄・下田でも開催します!

入会説明会

- 三條 2月17日(木) 9:30 厚生福祉会館
- 三條 3月3日(木) 19:00*シルバー事務所
- 栄 3月12日(土) 9:30 農村環境改善センター
- 下田 3月5日(土) 9:30 ウェルネス下田

*3月3日は予約制です。ご希望の方は事前にお申し込み下さい

社団法人 ~生きがいがいい・やりがいがいい・働きがいがいい~
三條市シルバー人材センター お問い合わせは ☎34-2526
 三條市旭町2-6-11 市役所第二庁舎内 <http://www.sjc.ne.jp/sanjou/>

●親子広場

問い合わせ：子育て支援課 総合支援係 ☎(45) 1 1 1 4

| 3月 | 名 称 | 時 間 | と ころ |
|---------------|---------|--------------|-----------------------|
| 1日(火)、15日(火) | 上林おやこ広場 | 午前10時～11時30分 | 上林小学校 杉の子ルーム |
| 8日(火)、22日(火) | すこやか広場 | | 井栗公民館 |
| 4日(金)、11日(金) | わんぱく広場 | | 農業体験交流センター (サンファーム三条) |
| 10日(木)、24日(木) | どろんこ広場 | | 大島公民館 |

*行事の場合もありますので、初めて参加される方は問い合わせください。なお、行事により実費が掛かる場合があります

●子育て支援センター

| 日にち | 保育所(園)名 | と き | 内 容 | 備 考 |
|--------|--------------------------|-----------------|--------------------------|--|
| 9日(水) | きらきら保育園 ☎(31) 1 1 8 8 | 午前10時30分～ | 大きくなったね!成長を祝う会 *要予約 | 【保育所(園)子育て支援センター育児相談】 土曜・日曜日、祝日を除く 毎日午前9時～午後4時 |
| | あいあい保育園 ☎(45) 2 8 8 5 | 午前10時～11時 | 親子セミナー「親業とは?」 関崎 智弥さん | |
| 10日(木) | 月岡保育所 ☎(35) 0 9 9 0 | 午前10時30分～11時30分 | 親子でリズムあそび 皆川 香織さん | |
| | 千代が丘保育所 ☎(46) 5 5 6 0 | 午前10時30分～10時50分 | 絵本読み聞かせ | |
| 11日(金) | 田島保育所 ☎(33) 2 0 4 2 | 午前10時30分～11時20分 | なかよしコンサート | |
| | 本成寺保育園 ☎(32) 3 7 9 1 | 午前10時30分～11時15分 | 成長を祝う会 | |



問い合わせ：市役所 ☎(34) 5 5 1 1

| 種別 | 相 談 名 | 実施日・時間 | 会 場 | 相談員 | 内 容 | 問い合わせ | |
|-----------|--------------------------------|--|------------------------------------|--------------------------|--|--|----------------------------------|
| 子育て・家庭 | 青少年相談 | 土・日・祝日を除く毎日 午前9時～午後5時 | 青少年育成センター | 市嘱託専門相談員 | 自分自身のこと・お子さんのことなどの相談 | フリーダイヤル ☎ 0120-123970 | |
| | | 20日(日) 午前9時～正午 *事前申込必要 | | | | — | sodan@city.sanjo.niigata.jp |
| | | メール相談 | — | | | | — |
| | 家庭児童虐待相談 | 土・日・祝日を除く毎日 午前8時30分～午後4時 *専用電話相談有 ☎(45) 1 1 2 3 | 子育て支援課 | | — | 18歳未満のお子さんに関する児童虐待を含む心配などの相談 | 子育て支援課 ☎(45) 1 1 1 4 |
| | 女性相談 | — | — | | — | 夫婦間の問題、家庭問題等相談 | — |
| | 子どもなんでも相談 | 毎週火曜日・第3土曜日 午後2時～5時 | 総合福祉センター | | 子どもなんでも相談員 | いじめや虐待など、子どもの問題などの相談 | 社会福祉協議会 三条支所 ☎(33) 8 5 1 1 |
| 子ども発達相談室 | 土・日・祝日を除く毎日 午後1時～4時30分 | 三条小学校内子ども発達相談室 | 言語聴覚士、専門相談員 | 就学前のお子さんの心身や言葉の発達についての相談 | 子ども発達相談室 ☎(33) 0 2 0 9 | | |
| 健康・福祉 | 健康相談 | 毎週月曜日 午前8時30分～正午 *祝日の場合は翌日 | 健康づくり課 | 市保健師市管理栄養士 | 健康・食事に関する相談 | 健康づくり課 保健指導係 (☎内線7 2 2) | |
| | | 2日(水) 午前9時30分～11時30分 | 下田保健センター | | | — | |
| | | 17日(木) 午前9時30分～11時30分 | 栄保健センター | | | — | |
| | 精神保健福祉相談 | 22日(火) 午後2時～4時 *事前申込必要 | 三条地域振興局健康福祉環境部相談室 | 中垣内 正和 医師(佐瀧荘) | 心の健康に関する相談 | 三条地域振興局健康福祉環境部地域保健課保健指導担当 ☎(36) 2 3 6 3 | |
| 障がい者相談支援 | 障がい者相談支援 | 土・日・祝日を除く毎日 午前8時30分～午後5時15分 | 障がい者就業・生活支援センターハート | 相談支援員 | 市内で生活している障がいのある方や家族が、地域で生活する上で困っていることや悩みなどを相談・支援 | 障がい者就業・生活支援センターハート ☎(35) 0 8 1 5 | |
| | | 土・日・祝日を除く毎日 午前9時～午後5時 | 相談支援事業所つなぐ | | | 相談支援事業所つなぐ ☎(47) 5 9 0 7 | |
| | | 土・日・祝日を除く毎日 午前8時30分～午後5時30分 | 相談支援事業所ひめさゆり | | | 相談支援事業所ひめさゆり ☎(46) 5 6 7 7 | |
| | | 土・日・祝日を除く毎日 午前9時～午後5時 | 相談支援センター青空 | | | 相談支援センター青空 ☎(32) 4 3 0 0 | |
| 法 律 | 日曜・無料公証法律相談 | 13日(日) 午前9時～午後4時30分 *事前申込必要 | 三条公証役場 | 公 証 人 | 公正証書に関する無料法律相談 *平日の無料相談有。 お問い合わせください | 三条公証役場 ☎(32) 3 0 2 6 | |
| | | 4日(金)・18日(金) 午後1時～4時 *事前申込必要 (2月22日(火)午前9時～) | 総合福祉センター | 弁 護 士 | 法律に関する相談 | 社会福祉協議会 三条支所 ☎(33) 8 5 1 1 | |
| | | | | | | | 12日(土) 午後1時30分～4時 *事前申込必要 |
| そ の 他 | 行政相談 | 8日(火) 午前9時～正午 | 下田サービスセンター | 行政相談委員 | 国の行政全般についての苦情や意見・要望 | 下田サービスセンター ☎(46) 5 9 0 6 | |
| | | 22日(火) 午後1時～4時 | 栄 寿 荘 | | | 栄サービスセンター ☎(45) 1 1 1 0 | |
| | 生涯学習相談 | 土・日・祝日を除く毎日 午前8時30分～午後5時30分 | 生涯学習課 | 市担当職員 | 生涯学習情報の提供や学習相談 | 生涯学習課 (☎内線2 4 4) | |
| メール相談(随時) | — | — | gakusyusodan@city.sanjo.niigata.jp | | | | |
| 緑 化 相 談 | 休館日を除く毎日 午前9時～午後5時 | 保内公園緑の相談所 | — | 植物の育て方や病虫害の予防方法などの指導、助言 | 緑の相談所 ☎(38) 5 2 4 0 fax(38) 5 5 6 0 | | |
| 金 融 相 談 | 毎週火・木曜日 午前10時～正午 *事前申込必要 | 日本政策金融公庫 三条支店 | 担当職員 | 資金繰りの相談や、運転・設備資金の紹介・斡旋 | 商工会議所 ☎(32) 1 3 1 1 | | |

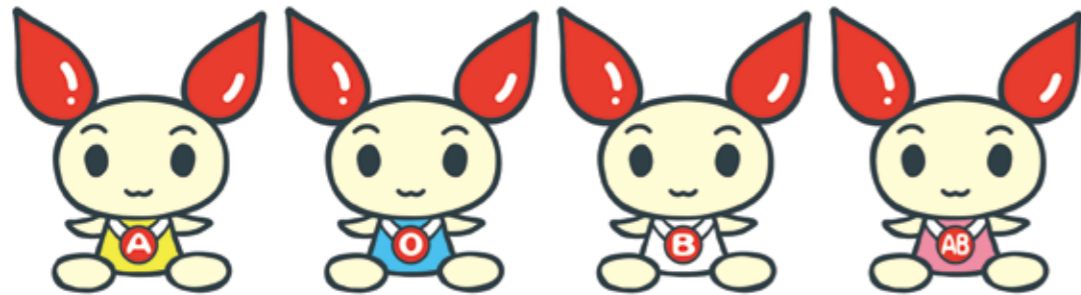
●休館日

| 施設名 | 休館日 | 施設名 | 休館日 |
|-------------|----------------------------------|--------------|----------------------------|
| 図書館 | 21日(月・祝)、31日(木) | グリーンスポーツセンター | 7日(月)、14日(月)、22日(火)、28日(月) |
| すまいるランド | | サンファーム三条 | |
| よってげ郵 | 7日(月)、14日(月)、22日(火)、28日(月) | 諸橋轍次記念館 | |
| 緑の相談所 | 1日(火)、8日(火)、15日(火)、22日(火)、29日(火) | 三条鍛冶道場 | |
| 中浦ヒメサユリ森林公園 | 3月末まで閉園 | 市民プール | |
| | | 歴史民俗産業資料館 | 7日(月)、14日(月)、28日(月)、31日(木) |

●愛の献血

| 3月 | 会 | 場 | 受付時間 |
|--------|---------|-----------------|-----------------------------|
| 6日(日) | 西裏館二丁目 | ジャスコ三条店 | 午前10時～午後0時15分 午後1時30分～4時 |
| 9日(水) | 塚野目 | 金属工業団地組合会館 | 午前9時～正午 |
| | 大野畑 | 済生会三条病院 | 午後1時30分～4時 |
| 14日(月) | 直江町四丁目 | (株)フォーワテック・ジャパン | 午前9時30分～11時30分 |
| | 福島新田 | (株)野島角清製作所 | 午後1時30分～3時30分 |
| 24日(木) | 福島新田 | 佐藤技研(株) | 午前9時30分～10時30分 |
| | 金子新田 | 新潟運輸(株)三条支店 | 午前11時30分～午後0時30分 |
| | 南四日町三丁目 | 外山工業(株) | 午後2時～4時 |

*県内の献血会場の問い合わせはフリーダイヤル☎0120-78-8224をご利用ください



献血キャラクター

けんけつちゃん

※記載のないものは無料です。☆は特別講座です。

問い合わせ：すまいるランド ☎(45) 5687

| 講座・相談 | 日 | 時 | 内 容 | 備 考 |
|--------------------------------|----------------|------------------------------------|------------------------------|---|
| ☆春のすまいるランドフェスタ『びーかぶー』 | 7日(月) | ・開場：午前10時 ・開演：午前10時30分～11時30分まで | 劇団 風の子九州による生演奏と演劇 | ・対象：子育て中の家族 ・2月16日(木)から申し込みを受け付けます ・参加費：3歳以上一人100円 ・定員：60組 |
| ☆ヴィエンと一緒に桃の節句お祝い会 | 2日(水) | 午前10時30分～11時30分 | 女の子の節句をみんなで祝いましょう | ・定員：100組 ・締め切り：2月28日(月) |
| ☆春休み企画 春休みクイズラリー | 25日(金)～4月4日(月) | 午前10時～午後4時 | すまいるランド内に隠されたクイズを解いてみよう | |
| ☆大きくなったねお祝い会 | 17日(木) | 午前10時30分～11時20分 | 春から胸を膨らませ入園する子どもの成長をお祝いしましょう | ・対象：新年度から保育所・幼稚園へ入園するお子さん ・定員：60組 ・締め切り：3月15日(火) |
| 家族でリフレッシュ講座「ママきらサロン」～ヘッドマッサージ～ | 10日(水) | 午前10時30分～11時30分 | お母さんのヘッドマッサージをします | ・対象：子育て中の家族 ・定員：12人 ・参加費：300円 ・締め切り：3月8日(火) |
| 絵本を語ろう | 4日(金) | 午前10時30分～11時 | 絵本から読み取る子育ての方法 | ・希望の場合保育有り |
| ベビーマッサージ | 3日(木) | 午前10時30分～11時30分 | アロマセラピー・バスソルト作成 | ・対象：4か月～1歳6か月 ・定員：12人 ・参加費：400円 |
| | 18日(金) | | 手形・足型を取ってみよう | ・締め切り：3月16日(水) |
| ココロくすぐるエコカフェ | 14日(月) | 午前10時30分～正午 | カフェ会&身近な電気の話 | ・定員：12人 ・保育有り ・締め切り：3月6日(日) *参加者が5名に満たない場合は中止になることがあります |
| のびのび子育て | 24日(木) | 午前10時～正午 | コップ・お弁当袋など手作りしませんか | ・定員：15人 ・保育有り ・締め切り：3月18日(金) ・参加費あり |

●下記の講座は申し込み不要です。時間までにおいでください

| | | | | |
|-----------------|--------|-----------------|---|--|
| ☆人形劇を楽しもう | 8日(火) | 午前10時50分～11時20分 | 新潟中央短大の人形劇サークルによるペープサートの上演 | |
| えほんのじかん | 1日(火) | 午前11時～11時30分 | 絵本の読み聞かせや手遊び | |
| ヴィエンとえいごで遊ぼう | 19日(土) | 午前11時～11時40分 | 国際交流員ヴィエンさんと英語にふれる講座です | ・対象：4～5歳児と家族 |
| 三条っ子「ママくらぶ」 | 10日(水) | 午前10時30分～正午 | | |
| いっしょに歌いましょう | 15日(火) | 午前10時30分～11時 | 親子で手遊びをしたり、いっしょに歌いましょう | |
| 親子ふれあいトレーニング | 9日(水) | 午前10時30分～11時10分 | 誰でもOK!動ける服装でお越しください | |
| | 23日(水) | | | |
| 楽しい折り紙あそび | 12日(土) | 午前10時～11時30分 | 季節の可愛い折り紙を作ってみませんか? | |
| | 26日(土) | | | |
| すまいるシアター | 13日(日) | 午前10時～11時30分 | ・おジャ魔女どれみの交通安全 ・わくわく1ねんせい ・三年とうげ ・モチモチの木 | |
| 作って遊ぼう | 6日(日) | 午前10時～ | ぱったんテントウムシ | |
| | 20日(日) | | あやつり人形 | |
| おはなしポケットのおはなしかい | 26日(土) | 午後1時30分～2時10分 | 絵本と紙芝居の読み聞かせ | |
| おもちゃの病院 | 27日(日) | 午後1時～4時 | 直したいおもちゃをお持ちください。不用になったおもちゃも部品になりますので提供ください | 診断無料、直ったおもちゃは材料代として100円、他実費(200円～300円程度)をいただく場合があります |
| 助産師ひまわり相談 | 8日(火) | 午前9時30分～11時30分 | 助産師による相談会 | |
| | 22日(火) | | | |
| 栄養士ばくばく相談 | 8日(火) | 午前9時30分～11時30分 | お子さんの離乳食や食事に関する相談会 | |
| 保健師育児相談 | 平日随時受付 | 午前9時～11時30分 | 身体の発達、子育ての心配事などご相談ください | *気軽に職員に声をかけてください |
| 子育てホットほっと相談 | 平日随時受付 | | お気軽に職員に声をかけてください | |

救急診療

● **県央医師会応急診療所** 興野一丁目13番67号(三条地域振興局隣) ☎(32)0909
夜間・休日の応急診療は、「県央医師会応急診療所」をご利用ください。

| 診療時間等 | | 午 前 | 午 後 | 夜 間 |
|---|---|---------------------|------------|----------------|
| 月曜～土曜 | 受付時間 | — | — | 午後7時～10時 |
| | 診療時間 | — | — | 午後7時30分～10時30分 |
| 日曜、祝日 年末年始 (12/31～1/3) お盆 (8/15、8/16) | 受付時間 | 午前9時～正午 | 午後1時～4時30分 | 午後7時～10時 |
| | 診療時間 | 午前9時30分 ～午後0時30分 | 午後1時30分～5時 | 午後7時30分～10時30分 |
| 診療科目 | | 内科、小児科、外科、整形外科 | | |
| ご利用上の注意 | 応急診療所は、休日や夜間に急に具合が悪くなった方に応急処置を施し、かかりつけ医に引き継ぐまでの役割を担う施設です。救急の患者さんが受診しやすい体制づくりにご協力をお願いいたします。 ・受診時間を守りましょう ・保険証を忘れずにお持ちください ・コンビニ受診(*)は止めましょう *「日中は用事があるから」「夜でもやっているから」などの理由で安易に夜間や休日に受診すること | | | |

* 駐車場が満車の場合は、応急診療所隣の三条地域振興局の駐車場をご利用ください

● **休日救急当番医(見附地域)(市外局番 ☎0258)**

| 3月 | 内 科 系 | | | 外 科 系 | | |
|----------|--------|-------------|-----------|-----------|---------------|-----------|
| 6日(日) | 杏仁堂医院 | 見附市本町1-2-50 | ☎(62)0123 | 見附市立病院 | 見附市学校町2-13-50 | ☎(62)2800 |
| 13日(日) | 星野医院 | 見附市本町4-2-37 | ☎(62)0998 | 貝瀬皮膚科 | 見附市柳橋町274-25 | ☎(66)8100 |
| 20日(日) | 田崎医院 | 見附市本町2-9-23 | ☎(62)1122 | 見附南医院 | 見附市南本町2-18-36 | ☎(63)4477 |
| 21日(月・祝) | さえぎ内科 | 長岡市中之島569-6 | ☎(66)8500 | 金井医院 | 見附市本町1-4-7 | ☎(62)0116 |
| 27日(日) | 霜鳥内科医院 | 見附市新町1-8-3 | ☎(62)0579 | お元気でクリニック | 見附市学校町2-13-76 | ☎(63)3800 |

* 診療時間は午前9時～午後5時(正午から午後1時までは事前に電話連絡をしてください)

● **2月27日(日) 休日救急当番医(見附地域)が次のとおり変更になりました。**

(変更前)

| 内 科 系 | | | 外 科 系 | | |
|-------|-------------|-----------|-----------|---------------|-----------|
| 星野医院 | 見附市本町4-2-37 | ☎(62)0998 | お元気でクリニック | 見附市学校町2-13-76 | ☎(63)3800 |

(変更後)

| 内 科 系 | | | 外 科 系 | | |
|---------|--------------|-----------|---------|-------------|-----------|
| 山谷クリニック | 見附市本所1-12-10 | ☎(61)1388 | 星整形外科医院 | 見附市柳橋町274-6 | ☎(66)8808 |

休日夜間の小児救急医療電話相談 ～子どもの急な病気に困ったら、まず電話を～

新潟県では、休日夜間の急な子どもの病気にどう対処したらよいのか、病院の診療を受けたほうがよいのかなど判断に迷った時に、小児科医師・看護師への電話による相談ができる「小児救急医療電話相談」を実施しています。

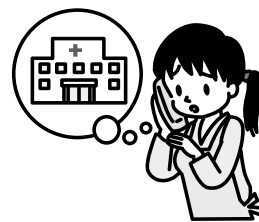
● **実施日**…土曜、日曜、祝日および年末年始(12月31日～1月3日)

午後7時～10時

● **電話番号**…#8000(携帯電話・プッシュ回線からご利用いただけます)

または☎025-288-2525

*相談は無料です



CHIHARA CLINIC
 安らかな良いお産
 医療法人社団 産科 婦人科
茅原クリニック
 院長 茅原 保
 三条市東本成寺12番14号 県央工業高校グラウンド向かい
 ☎(0256)31-1103

広報 CITY INFORMATION

さんじょう

店舗
紹介

求人
募集

イベント
紹介

広告 募集

市内全域にPRできる広告枠としてご利用ください。
 問い合わせ: 政策推進課 広報広聴係 ☎(34)5511(内線308)

紙は大切な資源です。リサイクルしましょう!!

広報紙も新聞紙と一緒に出して下さい。