



三条夏まつり

協賛会より

会場周辺にお住まいの方へお願い

駐車場を貸してください！

渋滞緩和・不正駐車防止
に努めています

大会当日のみもOK!
1台でもOK!
空地でもOK!

1台/1日

2,000円~3,500円

ほどの売り上げが期待できます!

※会場からの距離、形状、サイズ等により金額は変動します。上記は想定であり金額を保証するものではありません。

※交通規制に該当する地域の方は貸出しできません。ご注意ください。

- 軽自動車1台分のスペースから貸出OK!
- 立会い・接客一切不要!
- 花火大会限定での貸出大歓迎!
- 会員制の予約駐車場サービスで安心!

初期
費用 0円

設備
投資 0円

ランニング
コスト 0円

軒先パーキングって？

空いてる駐車場を有効活用した「借りる人」も
「貸す人」も嬉しい駐車場のシェアリングサービスです。

軒先パーキングは軒先株式会社が運営しています。

貸出の流れ

1. 駐車場登録

インターネットから駐車場登録をしていただきます。

お分かりになる範囲で貸し出し条件を入れて公開申請をしてください。



2. 貸出審査

弊社からメール又はお電話で詳細をお伺いします。

上記の内容を元に弊社で登録の手続きを進めます。

3. 登録完了&貸出開始

駐車場登録が完了すると貸出開始です！

予約が入るとご登録のメールアドレスに利用者情報が届きます。確認だけお願いします。

お問い合わせは

軒先パーキング

検索



どんな場所を貸出できるの？



どんな場所でも、**軽自動車1台**からでも貸出できます！



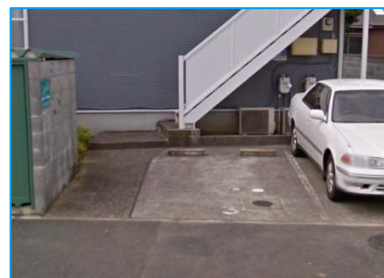
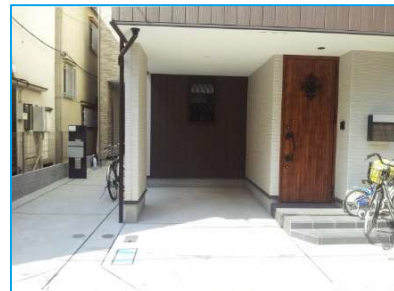
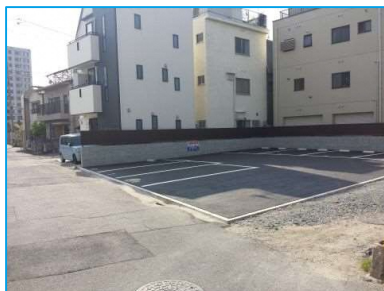
会場から**40分以上**でも利用あります！



区画線がないような**空き地**も貸出実績あります！



五十嵐川以南などの周辺駐車場も期待できます！



よくあるご質問

Q 利用当日、立会いは必要ですか？

A 特に必要ありません。但し、台数が数十台以上となる場合は別途ご相談ください。

Q 利用料金はどのように決めたらいいのでしょうか？

A 金額設定で迷った場合はお任せください。当社は長岡花火、大曲の花火、神明の花火などで多数の貸出実績がありますので、会場までの距離などに応じて料金設定を致します。

Q 入金までの流れはどのようになっているのでしょうか？

A 利用月末で締め、翌月末にご登録の銀行口座にシステム利用料を差し引いてお支払い致します。

Q 駐車場登録の代行は行っていますか？

A はい。登録代行をご希望の場合も下記の電話番号にご連絡ください。ただし写真は必須です。

info@parking.nokisaki.com

03-6869-3003

Web登録はこちらから

貸出し登録サポートいたします！

