

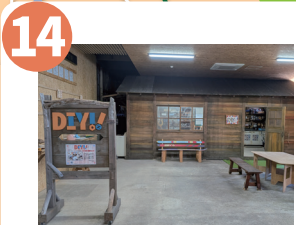
# 三条市広域版



**12 燕三条地場産センター**  
当エリアの職人の伝統の技が造りあげた逸品から最新の加工技術で作られた製品まで、豊富な品揃え。お土産選びにご利用ください。

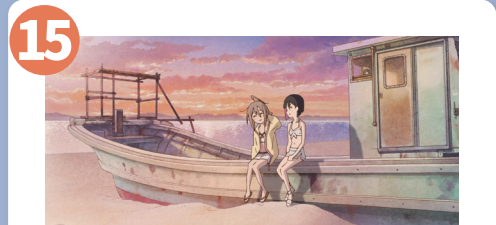


**13 大崎山公園**  
頂上公園では、三条のまちなみが一望できます。



**14 マルモ建設/カフェentree**  
実写ドラマ版で再現された「部室」を復元・展示しています。

# 新潟県内広域版



**15 野積海岸**

三条市から **16** まで  
車で50分



**16 弥彦パノラマタワー**

三条市から **15** まで  
車で40分

三条市から **17** まで  
車で1時間30分



**17 新発田城**

**● 作品概要**  
「Do It Yourself! - どうー・いっど・ゆあせるふ -」は2022年10月～12月にかけて放送された、ものづくりのまち三条市を舞台にしたオリジナルTVアニメーション。実写ドラマ化もされ、三条市にて撮影が行われました。

**● ものがたり**  
女子高生×工具=ものづくり  
DIY“初心者”女子の日常物語、活動スタート！  
これは、家具や友情や、ひいては人生までも、考え、工夫し、苦勞し、失敗し、それでも諦めずに自分の手で完成させて、未来を切り開いていこうとする少女たちの、その最初の一步を描く物語である—  
※詳しい情報は公式サイト他でご確認ください。

↓こちらにも詳しく紹介しています!!

**発行・問合せ**  
三条シティセールス事業実行委員会  
(三条市経済部営業戦略室内)  
〒955-8686 新潟県三条市旭町 2-3-1  
TEL 0256-34-5603  
第3印 2026年3月

# Do It Yourself!!

# Sanjo!!

公式 舞台探訪ナビ  
～だれでも・いつでも・ようこそ三条～



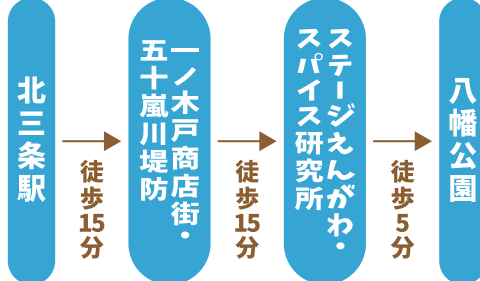
# Do It Yourself!

「DIYって、だれでも・いつでも・よろこそ三条!!」

## 市街地版

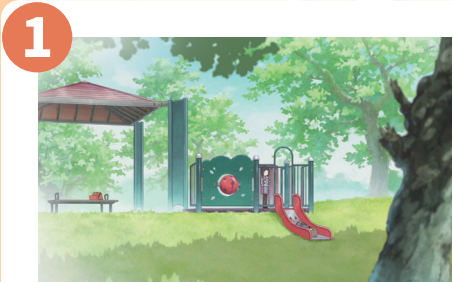
### DIYの町を探検モデルコース

・所要時間目安2~3時間



お近くのお立ち寄りスポット

- ・三条鍛冶道場
- ・鍛冶ミュージアム
- ・小路巡り



#### 1 八幡公園

隣接する八幡宮や地場産業である金物の祖神をまつる金山神社、顕彰碑などから歴史や文化を感じられます。



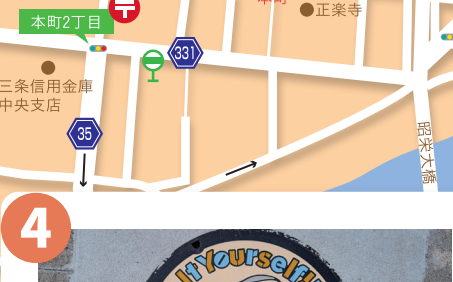
#### 2 図書館等複合施設「まちやま」

実写ドラマ版で再現された「ツリーハウス」を復元・展示しています。



#### 3 ステージえんがわ/スパイス研究所

週末には様々なイベントが開催され、子どもから大人までみんなに親しまれています。施設内の三条スパイス研究所でのお食事もおおすすめです。



#### 4 オリジナルマンホール

新潟県出身のアニメーター加藤けさんが描き下ろしたイラストを使った、こだわりのオリジナルマンホールです。

三条は金属加工で有名なものづくりのまち。聖地巡礼に合わせて各オープンファクトリーにも足を運んでみるのもおすすめ!

詳しくはこちら! →

### ご当地グルメ



#### ●背脂ラーメン



#### ●風サブレ



#### ●カレーラーメン



#### ●笹団子



せるふ

三条にきたなら食べなきゃもったいないよ〜



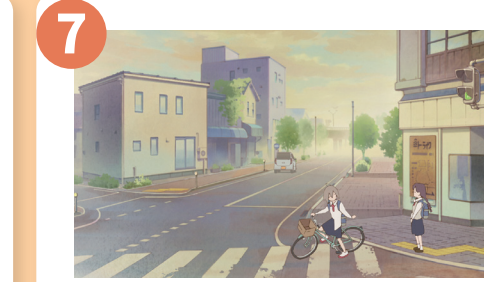
#### 5 工具マンホール

三条市には5種類のデザインマンホールがあります。そのうち工具マンホールが劇中に登場しました。



#### 6 北三条駅

学生やサラリーマンなど市民の移動の拠点として親しまれています。



#### 7 燕三条トライク(現 SHOO燕三条)

コワーキングスペースとして、またカフェ利用もできるまちの複合施設です。



#### 8 五十嵐川堤防

五十嵐川の堤防は、ウォーキングやランニングなど市民の憩いの場になっています。



どこも見逃さないわね。迷ったなら全部見るのがおすすめよ。

### 一ノ木戸商店街

おしゃれなカフェなどバラエティ豊富な店舗が立ち並ぶ三条市中心部の商店街です。



9



### 三条一ノ木戸郵便局

公式デザインによるおなじみのキャラクター勢揃いの可愛いラッピングポストです。

10



### TREE

おしゃれな古民家カフェ。漏女の学生たちの放課後の定番スポットなのかも?

11