

【主な検査項目(健診機関により多少異なります。)】 人間ドック・骨ドック

一般理学検査	身長・体重・BMI・肥満度・体脂肪率・腹囲・視力測定・聴力検査
呼吸器系検査	胸部X線直接撮影・肺活量測定
循環器系検査	血圧・心電図・眼底検査・総コレステロール・ 中性脂肪・HDLコレステロール・LDLコレステロール・尿酸
消化器系検査	胃直接撮影・腹部超音波検査・便潜血
肝機能検査	GOT・GPT・ALP・総ビリルビン・コリンエステラーゼ・ γ -GTP・ HBs抗原・総蛋白・アルブミン・A/G比・尿ウロビリノーゲン
腎機能検査	尿比重・PH・尿蛋白・尿潜血・尿素窒素・クレアチニン
糖尿病検査	空腹時血糖・尿糖・ヘモグロビンA1c
血液系検査	赤血球・白血球・ヘマトクリット・血小板数・MCV・MCH・MCHC
血清反応	CRP・RA・TPHA・血液型
骨密度検査	骨量検査(X線撮影または超音波)

【婦人科検査について】

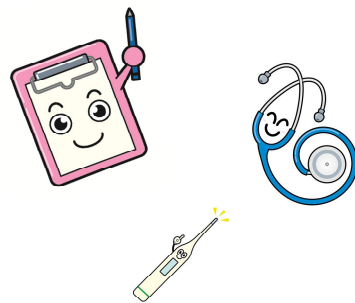
子宮がん、乳がん検診は各健診機関でオプション検査として実施しているため、別途料金がかかります。検査項目の詳細やオプション検査の料金については各健診機関にお問合せください。

【主な検査項目(健診機関により多少異なります。)】 脳ドック

頭部MRI・頭部MRA・身体計測・血圧測定・血液検査・尿検査・心電図

【令和8年度脳ドック対象年齢】

満45歳	…	昭和56年4月2日生	～	昭和57年4月1日生
満50歳	…	昭和51年4月2日生	～	昭和52年4月1日生
満55歳	…	昭和46年4月2日生	～	昭和47年4月1日生
満60歳	…	昭和41年4月2日生	～	昭和42年4月1日生
満65歳	…	昭和36年4月2日生	～	昭和37年4月1日生
満70歳	…	昭和31年4月2日生	～	昭和32年4月1日生



【申込み】 ドックの助成を希望される場合は、次の窓口で事前に申請をお願いします。

- ・三条市役所 市民総合窓口（予約の方を優先案内。予約専用電話050-1809-8302）
- ・栄サービスセンター 総合窓口グループ
- ・下田サービスセンター 総合窓口グループ
- ★ 申込の際は国保の資格が確認できるもの（健康保険証利用登録済みのマイナンバーカード、資格確認書など）をお持ちください。
- ★ ドックを受診する際は ・決定通知書 ・特定健診等個人記録票兼健診受診券【40歳以上の方】（5月郵送）を必ずお持ちください。

【問合せ】 三条市役所 健康づくり課 国保係 34-5511(内線247)

- 人間ドック(特定健診)の結果は医療保険者にも情報提供されますので、ご了承ください。