

# 第 I 章 保 健 衛 生 の 背 景



# 1 人口と世帯

## (1) 人口及び世帯数

		平成31年	令和2年	令和3年	令和4年	令和5年
		3月31日現在	3月31日現在	3月31日現在	3月31日現在	3月31日現在
人口		97,813	96,517	95,328	94,146	93,017
男		47,668	47,075	46,464	45,886	45,404
女		50,145	49,442	48,864	48,260	47,613
世帯		36,290	36,502	36,639	36,796	37,054
自然 動態	出生	631	562	537	544	458
	死亡	1,279	1,317	1,338	1,322	1,422
	増減	△ 648	△ 755	△ 801	△ 778	△ 964
社会 動態	転入	1,955	1,837	1,625	1,766	2,015
	転出	2,285	2,378	2,013	2,170	2,173
	その他					
	増減	△ 330	△ 541	△ 388	△ 404	△ 158

※ 外国人含む。

市民窓口課 住民基本台帳人口より

## (2) 小学校区別人口及び世帯数

### 〔三条地区〕

小学校区 名称	人口数			世帯数
	男	女		
嵐南	17,905	8,667	9,238	7,517
一ノ木戸	10,501	5,030	5,471	4,604
裏館	8,052	3,873	4,179	3,471
上林	3,131	1,557	1,574	1,255
井栗	6,537	3,201	3,336	2,562
旭	1,058	519	539	356
保内	2,697	1,310	1,387	1,019
西鱈田	4,459	2,223	2,236	1,676
月岡	4,964	2,452	2,512	1,913
大崎	11,351	5,503	5,848	4,660
須頃	2,760	1,383	1,377	1,320
大島	1,397	710	687	491
計	74,812	36,428	38,384	30,844

### 〔栄地区〕

小学校区 名称	人口数			世帯数
	男	女		
栄中央	4,486	2,225	2,261	1,521
栄北	2,267	1,121	1,146	710
大面	3,371	1,678	1,693	1,112
計	10,124	5,024	5,100	3,343

### 〔下田地区〕

小学校区 名称	人口数			世帯数 (世帯)
	男	女		
笹岡	973	477	496	347
長沢	2,048	1,011	1,037	708
大浦	1,074	539	535	369
森町	2,070	987	1,083	806
飯田	1,916	938	978	637
計	8,081	3,952	4,129	2,867

### 〔全地区〕

	人口数			世帯数
	男	女		
合計	93,017	45,404	47,613	37,054

市民窓口課 住民基本台帳人口より (令和5年3月31日現在)

(3) 人口動態総覧

区分 年	出生				2,500g未満 (再掲)		死亡				乳児死亡(1歳未満)			
	実数	率 (人口千対)	男	女	実数	率 (出生百対)	実数	率 (人口千対)	男	女	実数	率 (出生千対)	男	女
平成29	659	6.8	328	331	72	10.9	1,184	12.1	604	580	2	3.0	—	2
30	612	6.3	301	311	68	11.1	1,290	13.4	649	641	2	3.3	2	—
令和元	594	6.2	310	284	55	9.3	1,294	13.6	672	622	2	3.4	1	1
2	535	5.7	256	279	66	12.3	1,311	13.9	649	662	1	1.9	—	1
3	533	5.7	277	256	43	8.1	1,347	14.4	706	641	2	3.8	1	1

新潟県

令和3	12,608	5.8	6,448	6,160	1,114	8.8	30,990	14.3	15,365	15,625	21	1.7	11	10
-----	--------	-----	-------	-------	-------	-----	--------	------	--------	--------	----	-----	----	----

全 国

令和3	811,622	6.6	415,903	395,719	—	—	1,439,856	11.7	738,141	701,715	1,399	1.7	762	637
-----	---------	-----	---------	---------	---	---	-----------	------	---------	---------	-------	-----	-----	-----

新生児死亡 (生後28日 未満)		死産				周産期死亡				婚姻		離婚	
実数	率 (出生千対)	総数		自然	人工	実数	率 (出生千対)	妊娠 22週 以後 死産	生 後1 週未 満の 新生 児死 亡	件数	率 (人口千対)	件数	率 (人口千対)
		件数	率 (出生千対)	件数	件数								
2	3.0	14	20.8	8	6	5	7.5	4	1	344	3.5	135	1.38
1	1.6	9	14.5	4	5	3	4.9	2	1	349	3.6	92	0.95
2	3.4	11	18.2	7	4	4	6.7	3	1	343	3.6	133	1.39
1	1.9	11	20.1	2	9	1	1.9	—	1	302	3.2	115	1.22
1	1.9	4	7.4	2	2	1	1.9	—	1	279	3.0	106	1.14

資料：令和4年福祉保健年報（新潟県福祉保健部）

12	1.0	262	20.4	138	124	59	4.7	47	12	7,088	3.3	2,617	1.21
----	-----	-----	------	-----	-----	----	-----	----	----	-------	-----	-------	------

資料：令和4年福祉保健年報（新潟県福祉保健部）

658	0.8	16,277	19.7	8,082	8,195	2,741	3.4	2,235	506	501,138	4.1	184,384	1.50
-----	-----	--------	------	-------	-------	-------	-----	-------	-----	---------	-----	---------	------

資料：令和3年人口動態調査 人口動態統計（確定数）の概況（厚生労働省）

(4) 死因順位・死亡数・死亡率（人口10万対）

年	人口（注1）	全死亡数・率	順位		第1位	第2位	第3位	第4位	第5位
			区分	死因					
平成29	97,480	1,184 1,214.6	死因	悪性新生物	315	心疾患	脳血管疾患	老衰	肺炎
			死亡率	323.1	169.3	143.6	140	63	
			死因	悪性新生物	心疾患	老衰	脳血管疾患	肺炎	
30	96,482	1,290 1,337.0	死因	340	188	149	127	59	
			死亡率	352.4	194.9	154.4	131.6	61.2	
			死因	悪性新生物	心疾患	老衰	脳血管疾患	アルツハイマー	
令和元	95,437	1,294 1,355.9	死因	318	183	159	119	55	
			死亡率	333.2	191.7	166.6	124.7	57.6	
			死因	悪性新生物	老衰	心疾患	脳血管疾患	アルツハイマー	
2	94,028	1,311 1,394.3	死因	344	184	159	125	58	
			死亡率	365.8	195.7	169.1	132.9	61.7	
			死因	悪性新生物	老衰	心疾患	脳血管疾患	アルツハイマー	
3	93,359	1,347 1,442.8	死因	334	191	180	123	48	
			死亡率	357.8	204.6	192.8	131.7	51.4	
			死因	悪性新生物	心疾患	老衰	脳血管疾患	肺炎	

資料：令和4年福祉保健年報（新潟県福祉保健部）

（注1）各年の人口は新潟県推計人口（令和3年10月1日現在）より出典

国勢調査のある年（令和2年）は「国勢調査 年齢・国籍不詳をあん分した人口」より出典（外国人は含まない）

新潟県

令和3	2,161,000	30,990 1,434.1	死因	悪性新生物	心疾患	老衰	脳血管疾患	肺炎
			死亡率	7,866	4,199	3,884	2,725	1,262
			死亡率	364.0	194.3	179.7	126.1	58.4

資料：令和4年福祉保健年報（新潟県福祉保健部）

全国

令和3	122,780,487	1,439,856 1,172.7	死因	悪性新生物	心疾患	老衰	脳血管疾患	肺炎
			死亡率	381,505	214,710	152,027	104,595	73,194
			死亡率	310.7	174.9	123.8	85.2	59.6

資料：令和3年人口動態調査 人口動態統計（確定数）の概況（厚生労働省）

## 2 医療施設及び医療関係者の状況

### (1) 市内医療施設状況

区分 年度	病院		一般診療所				歯科 診療 所数	歯科 技 工 所数	施 術 所				助 産 所 数
	施 設 数	病 床 数	施 設 数	有 床		無床 施 設 数			あ ん 摩 ・ マ ッ サ ー ジ ・ 指 圧	は り	き ゆう	柔 道 整 復	
				施 設 数	病 床 数								
平成 29	7	1,404	66	4	54	62	53	19	29	29	27	21	6
30	7	1,404	66	4	54	62	53	19	27	29	27	24	6
令和元	7	1,344	69	4	54	65	51	19	29	32	30	27	6
2	7	1,128	69	4	54	65	50	18	29	32	30	16	6
3	7	1,128	68	4	54	64	50	18	28	31	29	27	5

資料：健康福祉環境の現況 令和3年度版（新潟県三条地域振興局）

※令和4年3月31日現在

### (2) 市内医療関係者数

関係者 年度	医 師	歯 科 医 師	薬 剤 師	歯 科 衛 生 士	歯 科 技 工 士	栄 養 士	看 護 従 事 者			
							保 健 師	助 産 師	看 護 師	准 看 護 師
平成 24	160	70	154	103	32	99	39	44	789	373
26	158	72	173	112	31	108	43	41	840	364
28	153	77	175	116	30	—	45	44	858	328
30	150	79	178	120	31	—	43	39	880	313
令和 2	148	75	185	123	27	—	48	38	905	306

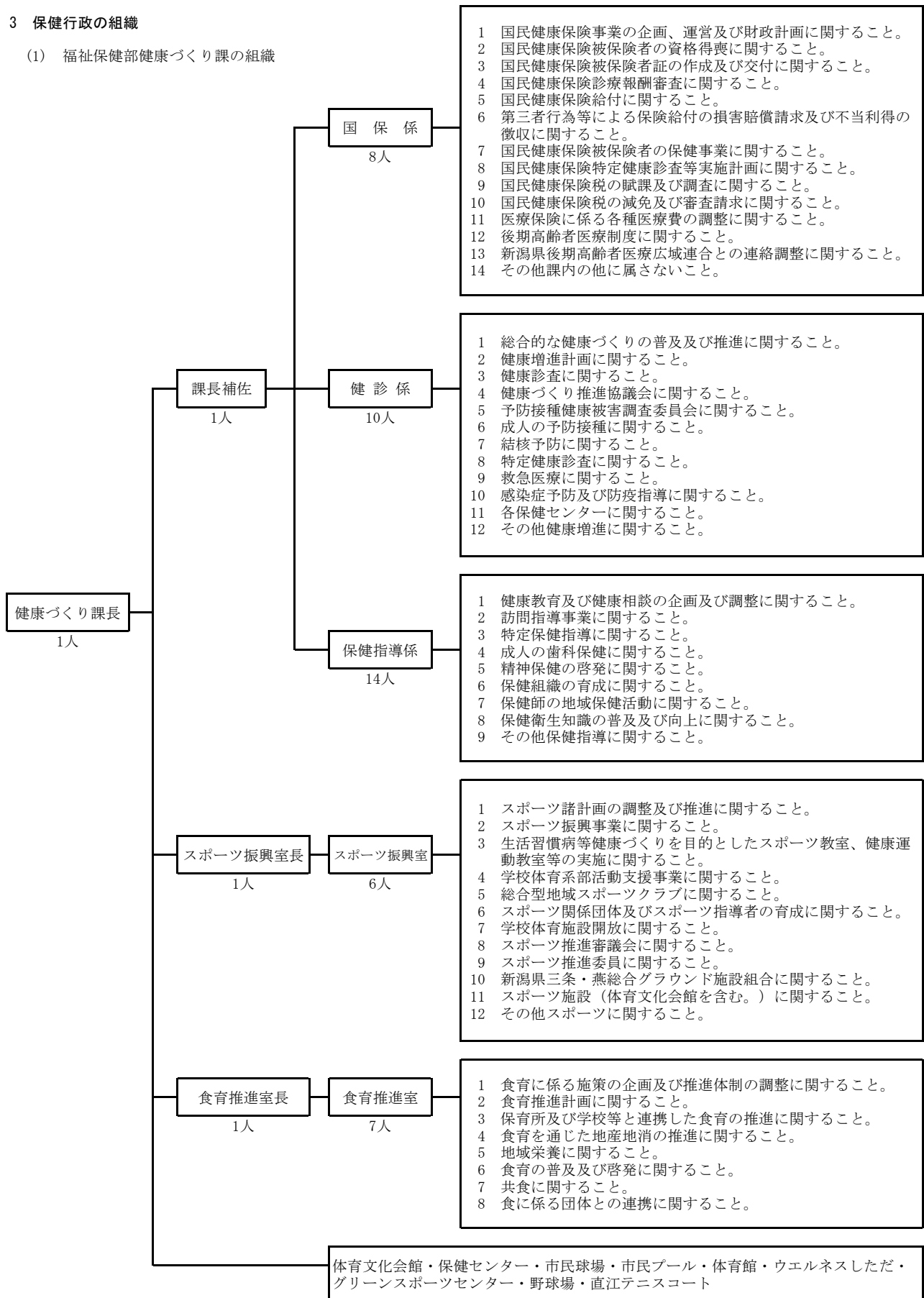
資料：健康福祉環境の現況 令和2年度版（新潟県三条地域振興局）

※令和2年12月31日現在

栄養士は平成27年3月31日現在

### 3 保健行政の組織

#### (1) 福祉保健部健康づくり課の組織

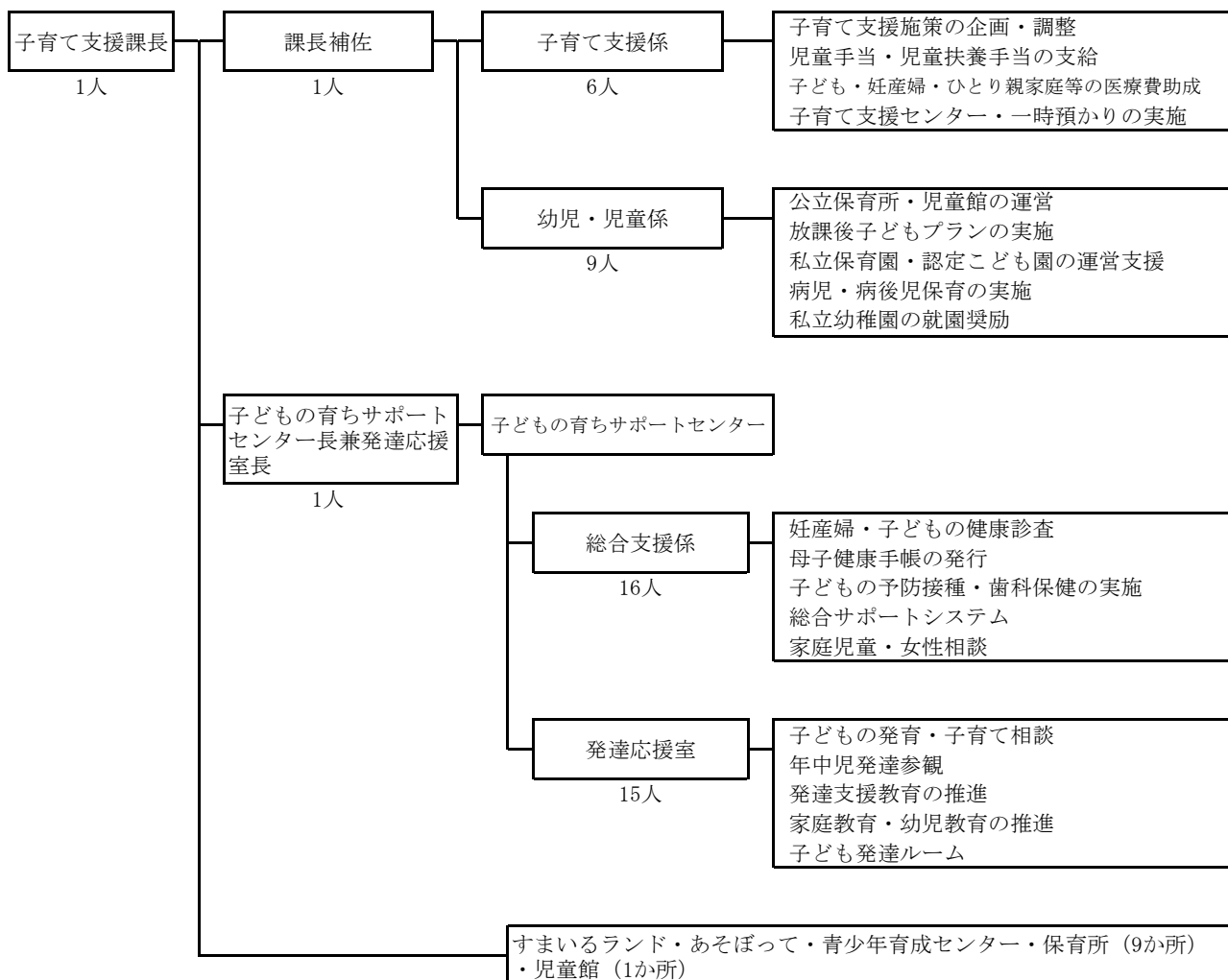


※ 職員数には一般任用職員、特別任用職員を含む。  
 ※ 食育推進室長は課長補佐と兼務

出典：三条市行政組織規則（令和4年4月1日現在）



(2) 教育委員会子育て支援課の組織



- ※ 職員数には一般任用職員、特別任用職員を含む。
- ※ 子どもの育ちサポートセンター長は発達応援室長と兼務

(令和4年4月1日現在)

