

# 第 I 章 保 健 衛 生 の 背 景



1 人口と世帯

(1) 人口及び世帯数

	平成29年3月31日現在	平成30年3月31日現在	平成31年3月31日現在	令和2年3月31日現在	令和3年3月31日現在
人口	99,727	98,791	97,813	96,517	95,328
男	48,611	48,144	47,668	47,075	46,464
女	51,116	50,647	50,145	49,442	48,864
世帯	35,851	36,060	36,290	36,502	36,639
出生	649	649	631	562	537
死亡	1,196	1,218	1,279	1,317	1,338
増減	△ 547	△ 569	△ 648	△ 755	△ 801
転入	1,878	1,735	1,955	1,837	1,625
転出	2,105	2,102	2,285	2,378	2,013
その他					
増減	△ 227	△ 367	△ 330	△ 541	△ 388

※ 外国人含む。 市民窓口課 住民基本台帳人口より

(2) 小学校区別人口及び世帯数

〔三条地区〕

小学校区 名称	人口数		世帯数	
	男	女		
嵐南	18,296	8,846	9,450	7,458
一ノ木戸	10,857	5,201	5,656	4,602
裏館	8,213	3,898	4,315	3,433
上林	3,154	1,564	1,590	1,221
井栗	6,763	3,324	3,439	2,566
旭	1,117	548	569	365
保内	2,766	1,349	1,417	1,005
西鱒田	4,571	2,277	2,294	1,671
月岡	4,867	2,395	2,472	1,813
大崎	11,743	5,694	6,049	4,679
須頃	2,669	1,358	1,311	1,201
大島	1,434	721	713	490
計	76,450	37,175	39,275	30,504

〔栄地区〕

小学校区 名称	人口数		世帯数	
	男	女		
栄中央	4,590	2,277	2,313	1,473
栄北	2,332	1,154	1,178	706
大面	3,426	1,696	1,730	1,074
計	10,348	5,127	5,221	3,253

〔下田地区〕

小学校区 名称	人口数		世帯数 (世帯)	
	男	女		
笹岡	1,027	505	522	345
長沢	2,129	1,052	1,077	710
大浦	1,119	558	561	375
森町	2,212	1,052	1,160	811
飯田	2,043	995	1,048	641
計	8,530	4,162	4,368	2,882

〔全地区〕

	人口数		世帯数	
	男	女		
合計	95,328	46,464	48,864	36,639

市民窓口課 住民基本台帳人口より

(令和3年3月31日現在)



(3) 人口動態総覧

区分 年	出生				2,500g未満 (再掲)		死亡				乳児死亡(1歳未満)			
	実数	率 (人口千対)	男	女	実数	率 (出生百対)	実数	率 (人口千対)	男	女	実数	率 (出生千対)	男	女
平成27	672	6.8	353	319	70	10.4	1,216	12.3	615	601	1	1.5	1	—
28	662	6.7	316	346	57	8.6	1,212	12.3	629	583	1	1.5	1	—
29	659	6.8	328	331	72	10.9	1,184	12.1	604	580	2	3.0	—	2
30	612	6.3	301	311	68	11.1	1,290	13.4	649	641	2	3.3	2	—
令和元	594	6.2	310	284	55	9.3	1,294	13.6	672	622	2	3.4	1	1

新潟県

令和元	13,640	6.2	6,930	6,710	1,217	8.9	30,572	13.9	15,032	15,540	26	1.9	14	12
-----	--------	-----	-------	-------	-------	-----	--------	------	--------	--------	----	-----	----	----

全 国

令和元	865,239	7.0	443,430	421,809	—	—	1,381,093	11.2	707,421	673,672	1,654	1.9	892	762
-----	---------	-----	---------	---------	---	---	-----------	------	---------	---------	-------	-----	-----	-----

新生児死亡 (生後28日 未満)		死産				周産期死亡				婚姻		離婚	
実数	率 (出生千対)	総数		自然	人工	実数	率 (出生千対)	妊娠 22週 以後 死産	生 後 1週 未満 の 新生 児 死 亡	件数	率 (人口千対)	件数	率 (人口千対)
		件数	率 (出生千対)	件数	件数								
—	—	14	20.4	9	5	2	3.0	2	—	345	3.5	140	1.41
1	1.5	12	17.8	8	4	3	4.5	3	—	420	4.3	114	1.16
2	3.0	14	20.8	8	6	5	7.5	4	1	344	3.5	135	1.38
1	1.6	9	14.5	4	5	3	4.9	2	1	349	3.6	92	0.95
2	3.4	11	18.2	7	4	4	6.7	3	1	343	3.6	133	1.39

資料：令和2年福祉保健年報（新潟県福祉保健部）

14	1.0	279	20.0	144	135	40	2.9	30	10	8,742	4.0	2,823	1.28
----	-----	-----	------	-----	-----	----	-----	----	----	-------	-----	-------	------

資料：令和2年福祉保健年報（新潟県福祉保健部）

755	0.9	19,454	22.0	8,997	10,457	2,955	3.4	2,377	578	599,007	4.8	208,496	1.69
-----	-----	--------	------	-------	--------	-------	-----	-------	-----	---------	-----	---------	------

資料：令和元年人口動態調査 人口動態統計（確定数）の概況（厚生労働省）

(4) 死因順位・死亡数・死亡率（人口10万対）

年	人口（注1）	全死亡数・率	順位		第1位	第2位	第3位	第4位	第5位					
			区分	死亡数										
平成27	99,192	1,216	死因	345	悪性新生物	心疾患	老衰	脳血管疾患	肺炎					
			死亡数	174										
			死亡率	175.4	153.2	136.1	135	85.7						
28	98,294	1,212	死因	347.8	悪性新生物	心疾患	老衰	脳血管疾患	肺炎					
			死亡数	355										
			死亡率	361.2	174.0	152.6	134.3	86.5						
29	97,480	1,184	死因	315	悪性新生物	心疾患	脳血管疾患	老衰	肺炎					
			死亡数	165										
			死亡率	169.3	143.6	143.6	140	63						
30	96,482	1,290	死因	323.1	悪性新生物	心疾患	老衰	脳血管疾患	肺炎					
			死亡数	188										
			死亡率	194.9	154.4	131.6	127	59						
令和元	95,437	1,294	死因	318	悪性新生物	心疾患	老衰	脳血管疾患	アルツハイマー					
			死亡数	183										
			死亡率	191.7	166.6	124.7	119	55						
		1,355.9		333.2										

資料：令和2年福祉保健年報（新潟県福祉保健部）

(注1) 各年の人口は新潟県推計人口（令和元年10月1日現在）より出典

国勢調査のある年(平成27年)は「国勢調査 年齢・国籍不詳をあん分した人口」より出典

新潟県

令和元	2,206,000	30,572	死因	7,957	悪性新生物	心疾患	老衰	脳血管疾患	肺炎
			死亡数	4,171					
			死亡率	189.1	155.0	130.6	119	55	
		1,385.9		360.7					

資料：令和2年福祉保健年報（新潟県福祉保健部）

全国

令和元	123,731,176	1,381,093	死因	376,425	悪性新生物	心疾患	老衰	脳血管疾患	肺炎
			死亡数	207,714					
			死亡率	167.9	98.5	86.1	119	55	
		1,116.2		304.2					

資料：令和元年人口動態調査 人口動態統計（確定数）の概況（厚生労働省）



## 2 医療施設及び医療関係者の状況

### (1) 市内医療施設状況

区分 年度	病院		一般診療所				歯科 診療 所数	歯科 技 工 所数	施 術 所				助 産 所 数
	施 設 数	病 床 数	施 設 数	有 床		無床 施 設 数			あ ん 摩 ・ マ ッ サ ー ジ ・ 指 圧	は り	き ゆう	柔 道 整 復	
				施 設 数	病 床 数								
平成 27	7	1,464	67	4	54	63	51	21	26	25	23	18	5
28	7	1,464	66	4	54	62	52	20	26	25	23	18	6
29	7	1,404	66	4	54	62	53	19	29	29	27	21	6
30	7	1,404	66	4	54	62	53	19	27	29	27	24	6
令和元	7	1,344	69	4	54	65	51	19	29	32	30	27	6

資料：健康福祉環境の現況 令和元年度版（新潟県三条地域振興局）

※令和元年3月31日現在

### (2) 市内医療関係者数

関係者 年度	医 師	歯 科 医 師	薬 劑 師	歯 科 衛 生 士	歯 科 技 工 士	栄 養 士	看 護 従 事 者			
							保 健 師	助 産 師	看 護 師	准 看 護 師
平成 22	158	73	152	103	37	109	53	46	720	422
24	160	70	154	103	32	99	39	44	789	373
26	158	72	173	112	31	108	43	41	840	364
28	153	77	175	116	30	—	45	44	858	328
30	150	79	178	120	31	—	43	39	880	313

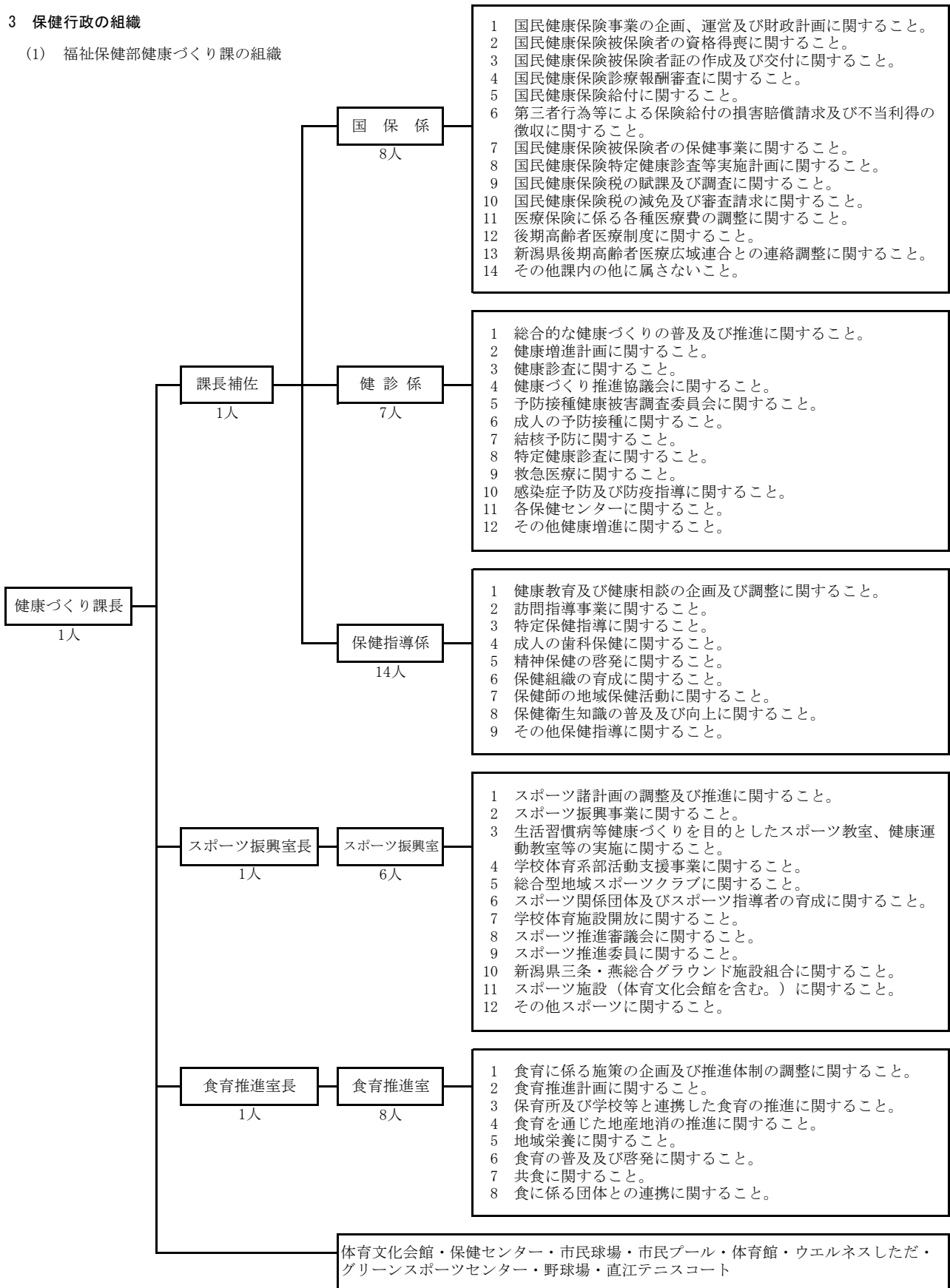
資料：健康福祉環境の現況 平成30年度版（新潟県三条地域振興局）

※平成30年12月31日現在

栄養士は平成27年3月31日現在

### 3 保健行政の組織

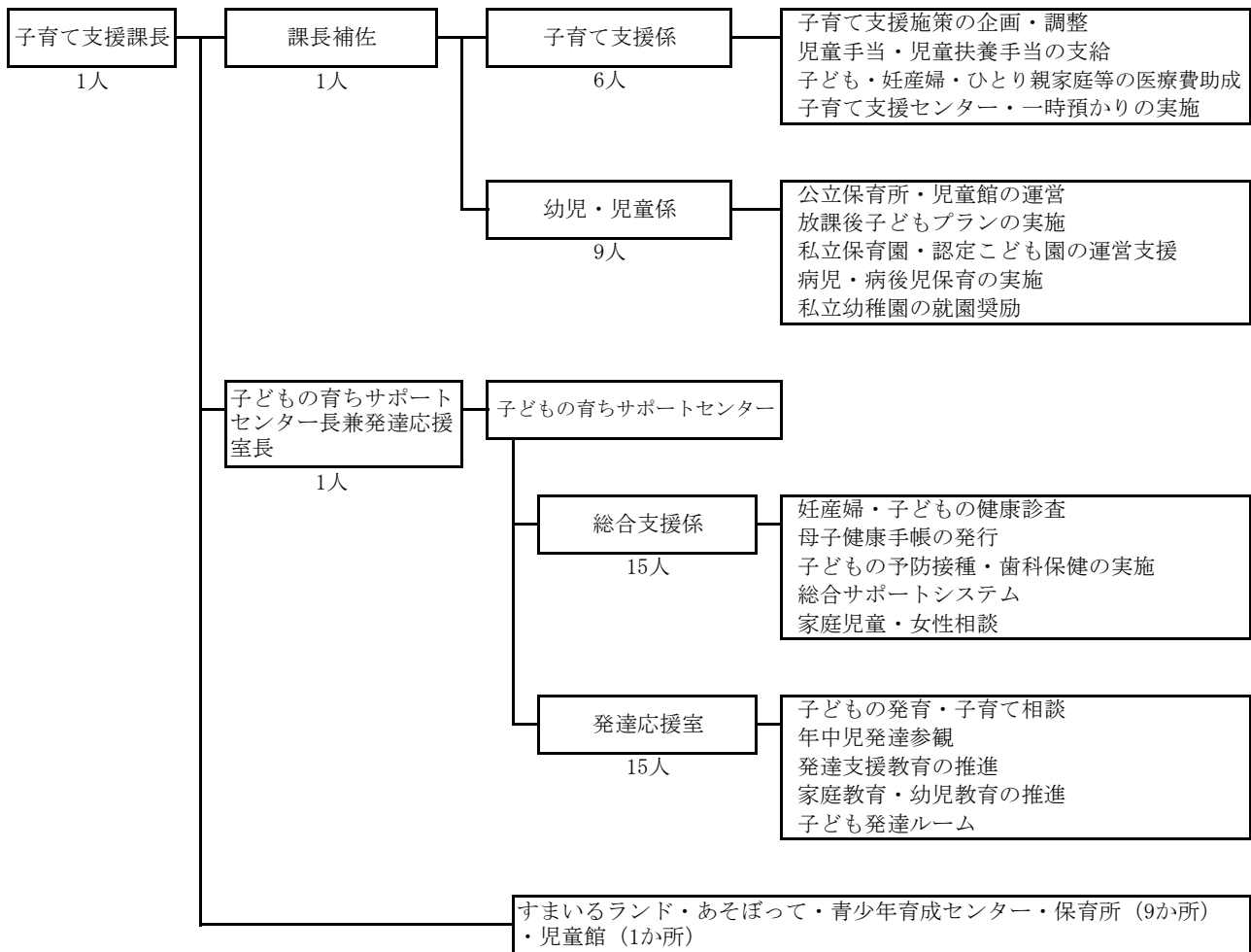
#### (1) 福祉保健部健康づくり課の組織



※ 職員数には一般任用職員、嘱託員を含む。  
 ※ 食育推進室長は課長補佐と兼務

出典：三条市行政組織規則（令和2年4月1日現在）

(2) 教育委員会子育て支援課の組織



- ※ 職員数には一般任用職員、特別任用職員を含む。
- ※ 子どもの育ちサポートセンター長は発達応援室長と兼務

(令和2年4月1日現在)

