

【主な検査項目(健診機関により多少異なります)】 人間ドック・骨ドック

一般理学検査	身長・体重・BMI・肥満度・体脂肪率・腹囲・視力測定・聴力検査
呼吸器系検査	胸部X線直接撮影・肺活量測定
循環器系検査	血圧・心電図・眼底検査・総コレステロール・ 中性脂肪・HDLコレステロール・LDLコレステロール・尿酸
消化器系検査	胃直接撮影・腹部超音波検査・便潜血
肝機能検査	GOT・GPT・ALP・総ビリルビン・コリンエステラーゼ・ γ -GTP・ HBs抗原・総蛋白・アルブミン・A/G比・尿ウロビリノーゲン
腎機能検査	尿比重・PH・尿蛋白・尿潜血・尿素窒素・クレアチニン
糖尿病検査	空腹時血糖・尿糖・ヘモグロビンA1c
血液系検査	赤血球・白血球・ヘマトクリット・血小板数・MCV・MCH・MCHC
血清反応	CRP・RA・TPHA・血液型
婦人科検査	子宮がん細胞診・乳房の視触診
骨密度検査	骨量検査(X線撮影または超音波)

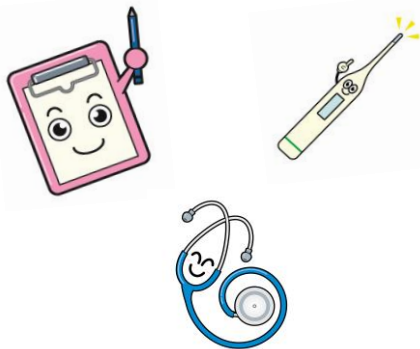
※労働衛生医学協会(岩室リハビリテーション病院含む)の乳がん検診は視触診ではなく超音波です。

※長岡中央総合病院、新潟県保健衛生センターの乳がん検診(乳房の視触診)は実施していません。

※検査項目の詳細については各健診機関にお問合せください。

【主な検査項目(健診機関により多少異なります)】 脳ドック

MRI・MRA・身体計測・血圧測定・血液検査・尿検査・心電図



※脳ドック対象年齢【平成30年度】

満45歳	...	昭和48年4月2日生	～	昭和49年4月1日生
満50歳	...	昭和43年4月2日生	～	昭和44年4月1日生
満55歳	...	昭和38年4月2日生	～	昭和39年4月1日生
満60歳	...	昭和33年4月2日生	～	昭和34年4月1日生
満65歳	...	昭和28年4月2日生	～	昭和29年4月1日生

【申込み】 ドックの助成を希望される場合は、次の窓口で事前に申請をお願いします。

- ・三条市役所 市民総合窓口
(発券機で「8番 国保」を押し、番号札をお取りください。)
- ・栄サービスセンター 総合窓口グループ
- ・下田サービスセンター 総合窓口グループ

【問合せ】 三条市役所 健康づくり課 国保係 34-5442(直通)

●人間ドック(特定健診)の結果は医療保険者にも情報提供されますので、ご了承ください。