

精神障がいに関するピアカウンセリング専用

# LINE相談

はじめました

精神障がいのある方を対象にした公式LINE

**“ともまちライフ”**ができました！

精神障がいのある方で

「誰かに聞いてほしい…」

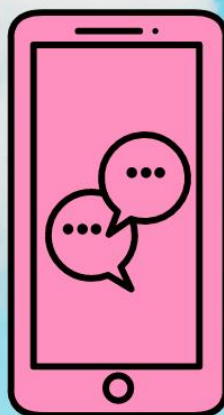
そんなときはぜひ、ともまちライフをご活用ください！

友達登録お待ちしております。



LINE

ともまちライフ



ピアカウンセリングとは？

同じ職業や障がいなど、  
同等の立場の方同士によって  
行われるカウンセリング  
のことです。

三条市福祉課 障がい支援係

TEL：0256-34-5408