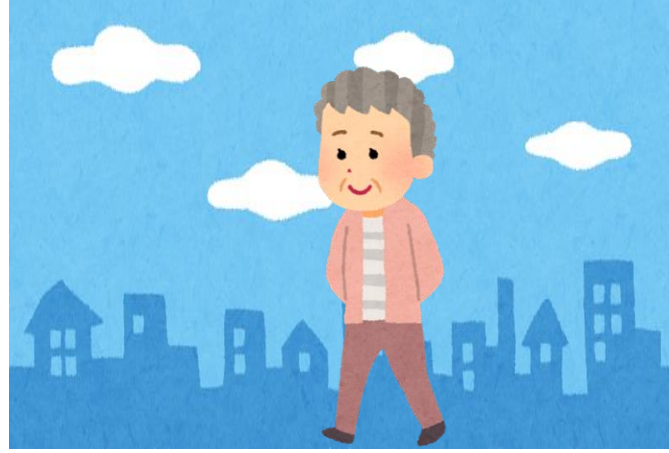


## GPS機器活用のイメージ

### GPS機器を持参し外出



位置情報、安否情報の提供や自宅等から設定した範囲の出入りをお知らせする機能など



気になったときに位置情報の検索や安否確認等



### ●GPSの例 ここに掲載している機器等のほか、市内の福祉用具事業所の一部でもGPS機器を取り扱っています。

#### 新潟総合警備保障株式会社「まもるっく」

位置検索の他、ALSOKに通報、通話、110番等への発信等が可能、健康相談や指定先へ発着信可能（別途料金で駆け付け機能もあり）

- 初期費用 6,600円
- 月額費用 1,870円（月400円分の無料通話料込）
- その他（使用により掛かる経費）
  - 位置検索 5.5円/回
  - 通話 22円/30秒 SMS 3.3円/回
  - かけつけ 6,600円/回※1時間まで
- 契約期間 3年
- 詳細URL：  
<https://www.alsok.co.jp/person/mamolook/>
- 申込み・利用方法  
インターネットか電話でお問い合わせください。  
TEL：0120-39-2413（24時間365日受付）



#### セコム株式会社「ココセコム」

位置検索の他、セコムへの通報（選択オプション）、おかけ通知（アプリによる便利機能）等が可能（別途料金でかけつけサービスもあり）

- 初期費用 4,400円（インターネットでのお申し込みの場合）※郵送での場合4,950円
- 月額費用 1,320円
- その他（使用により掛かる経費）
  - 位置検索 インターネット0円、電話220円/回
  - かけつけ 11,000円/回※1時間まで
- 契約期間 3年
- 詳細URL：<https://www.855756.com/>
- 申込み・利用方法  
インターネットで直接お申込みいただくか電話でお問合せください。  
TEL：0120-855756  
午前9時～午後6時（年末年始を除く毎日）



#### ケアミックス株式会社「認知症徘徊GPSセンター」

指定の範囲を出ると家族に通知  
居場所だけでなく、移動経路を把握できるため、端末を持たずに出ても、履歴から検索できる。専用靴あり

- 初期費用：0円
- 月額費用：3,080円/月  
契約期間：1か月～1か月単位で契約可能
- その他：端末が収納できる専用のお守り袋や、洋服や帽子、カバンに縫い付けることもできるウェットスーツ素材の専用収納ケースあり ※それぞれ有料
- 詳細URL：<https://www.ninchisho-haikai-gps.com/>
- 申込み・利用方法  
インターネットで直接お申込みいただくか電話でお問合せください。  
TEL：0120-15-2574  
午前9時～午後5時

