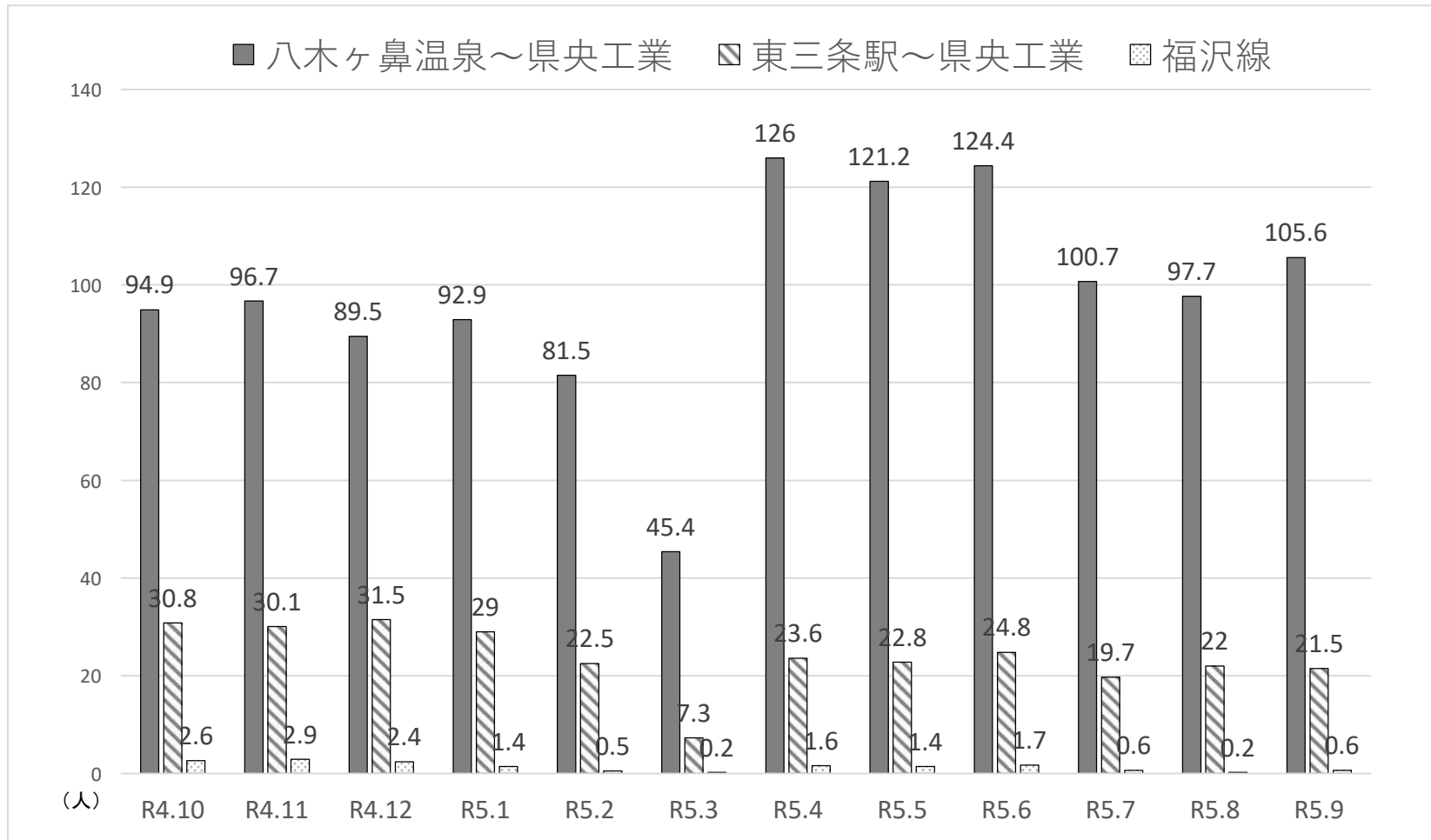


高校生通学ライナーバス 日平均利用者数

【協議事項】



令和5年度 (R4.10～R5.9)

- ◆八木ヶ鼻温泉～県央工業高校利用者数
- ◆東三条駅～県央工業高校利用者数
- ◆福沢線利用者数

(実績値)

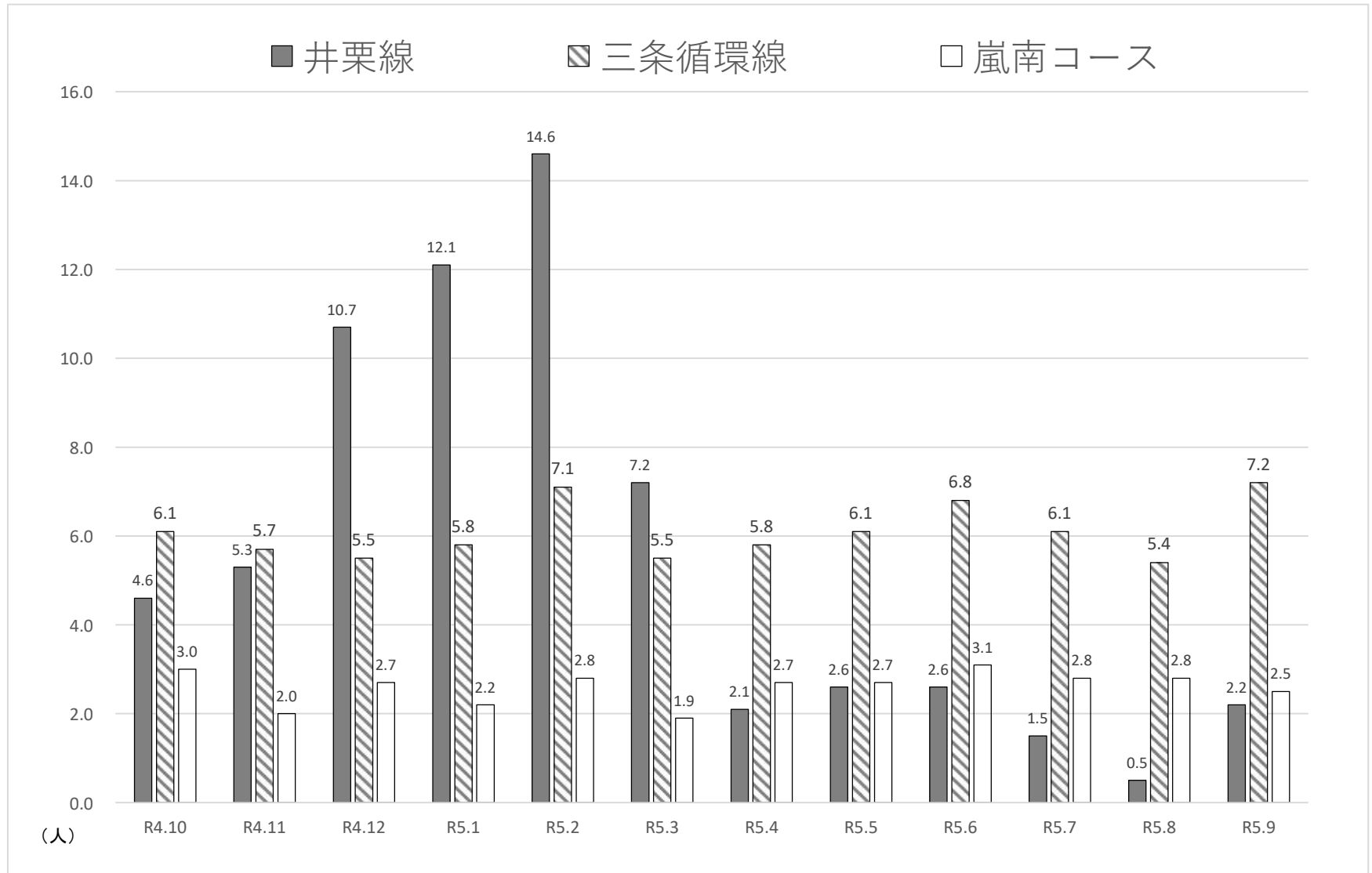
- 98.0人/日 (前年比+2.4人)
- 23.8人/日 (前年比-6.9人)
- 1.3人/日 (前年比-2.3人)

(目標値)

- 一人/日
- 15人/日
- 2人/日

【参考】令和5年度地域公共交通確保維持改善事業の評価指標

循環バスぐるっとさん 利用者数



令和5年度 (R4.10~R5.9) (実績値) (目標値)
 ◆日平均利用者数 48.7人/日(前年比-12.5人) 39人/日

路線ごとの目標値 (全体目標値の内訳)
 ・井栗線8人/日・三条循環線25人/日・嵐南コース6人/日

【参考】令和5年度地域公共交通確保維持改善事業の評価指標

循環バスぐるっとさん 循環バス乗降人数調べ (参考)

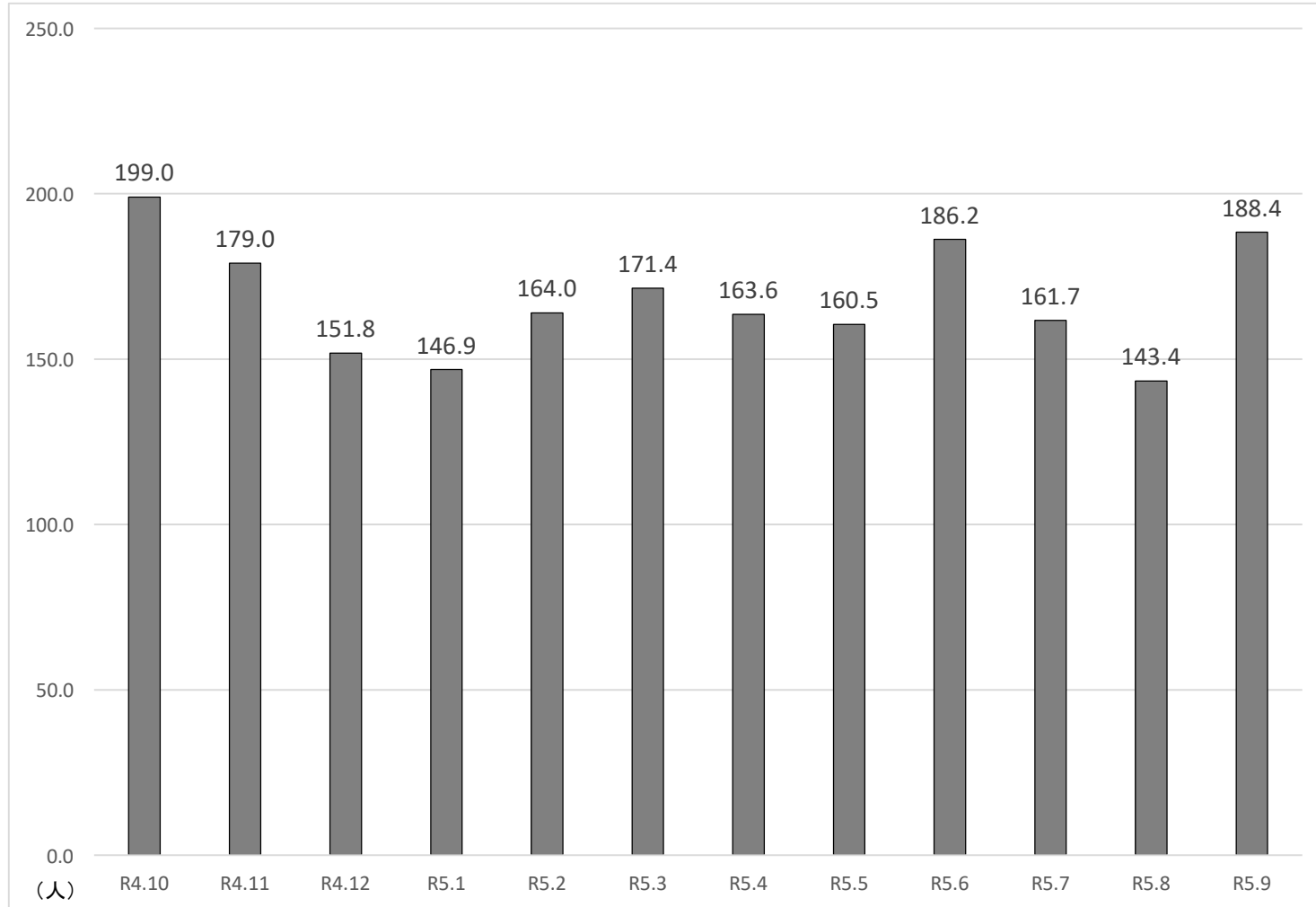
	井栗線	三条循環線【地場産先回り、大崎先回り】							嵐南コース			合計
	7:35	8:10	9:15	9:30	11:10	13:00	15:40	計	9:10	10:00	計	
10月	91	317	1	131	180	137	236	1,002	56	62	118	1,211
便数	20	20	20	31	31	31	31	164	20	20	40	224
1便平均	4.6	15.9	0.1	4.2	5.8	4.4	7.6	6.1	2.8	3.1	3.0	14
11月	106	303	3	129	173	123	180	911	31	47	78	1,095
便数	20	20	20	30	30	30	30	160	20	20	40	220
1便平均	5.3	15.2	0.2	4.3	5.8	4.1	6.0	5.7	1.6	2.4	2.0	13
12月	203	238	12	119	205	143	177	894	39	65	104	1,201
便数	19	19	19	31	31	31	31	162	19	19	38	219
1便平均	10.7	12.5	0.6	3.8	6.6	4.6	5.7	5.5	2.1	3.4	2.7	19
1月	229	293	23	121	184	114	185	920	39	46	85	1,234
便数	19	19	19	30	30	30	30	158	19	19	38	215
1便平均	12.1	15.4	1.2	4.0	6.1	3.8	6.2	5.8	2.1	2.4	2.2	20
2月	277	389	25	127	184	129	206	1,060	58	48	106	1,443
便数	19	19	19	28	28	28	28	150	19	19	38	207
1便平均	14.6	20.5	1.3	4.5	6.6	4.6	7.4	7.1	3.1	2.5	2.8	25
3月	158	291	24	121	199	117	174	926	28	57	85	1,169
便数	22	22	22	31	31	31	31	168	22	22	44	234
1便平均	7.2	13.2	1.1	3.9	6.4	3.8	5.6	5.5	1.3	2.6	1.9	15
4月	41	282	20	103	195	112	212	924	49	58	107	1,072
便数	20	20	20	30	30	30	30	160	20	20	40	220
1便平均	2.1	14.1	1.0	3.4	6.5	3.7	7.1	5.8	2.5	2.9	2.7	11
5月	52	284	21	143	206	127	214	995	62	46	108	1,155
便数	20	20	20	31	31	31	31	164	20	20	40	224
1便平均	2.6	14.2	1.1	4.6	6.6	4.1	6.9	6.1	3.1	2.3	2.7	11
6月	57	398	21	150	178	125	247	1,119	75	60	135	1,311
便数	22	22	22	30	30	30	30	164	22	22	44	230
1便平均	2.6	18.1	1.0	5.0	5.9	4.2	8.2	6.8	3.4	2.7	3.1	13
7月	29	333	26	135	212	133	157	996	60	52	112	1,137
便数	20	20	20	31	31	31	31	164	20	20	40	224
1便平均	1.5	16.7	1.3	4.4	6.8	4.3	5.1	6.1	3.0	2.6	2.8	10
8月	10	232	16	111	220	123	177	879	48	59	107	996
便数	19	19	19	31	31	31	31	162	19	19	38	219
1便平均	0.5	12.2	0.8	3.6	7.1	4.0	5.7	5.4	2.5	3.1	2.8	9
9月	44	432	19	138	222	119	229	1,159	52	47	99	1,302
便数	20	20	20	30	30	30	30	160	20	20	40	220
1便平均	2.2	21.6	1.0	4.6	7.4	4.0	7.6	7.2	2.6	2.4	2.5	11.9
合計	1,297	3,792	211	1,528	2,358	1,502	2,394	11,785	597	647	1,244	14,326
便数	240	240	240	364	364	364	364	1,936	240	240	480	2,656
1便平均	5.4	15.8	0.9	4.2	6.5	4.1	6.6	38.1	2.5	2.7	5.2	48.7

令和5年度 (R4.10~R5.9) (実績値) (目標値)
 ◆日平均利用者数 48.7人/日(前年比-12.5人) 39人/日

路線ごとの目標値 (全体目標値の内訳)
 ・井栗線8人/日・三条循環線25人/日・嵐南コース6人/日

【参考】令和5年度地域公共交通確保維持改善事業の評価指標

デマンド交通ひめさゆり（全日） 日平均利用者数

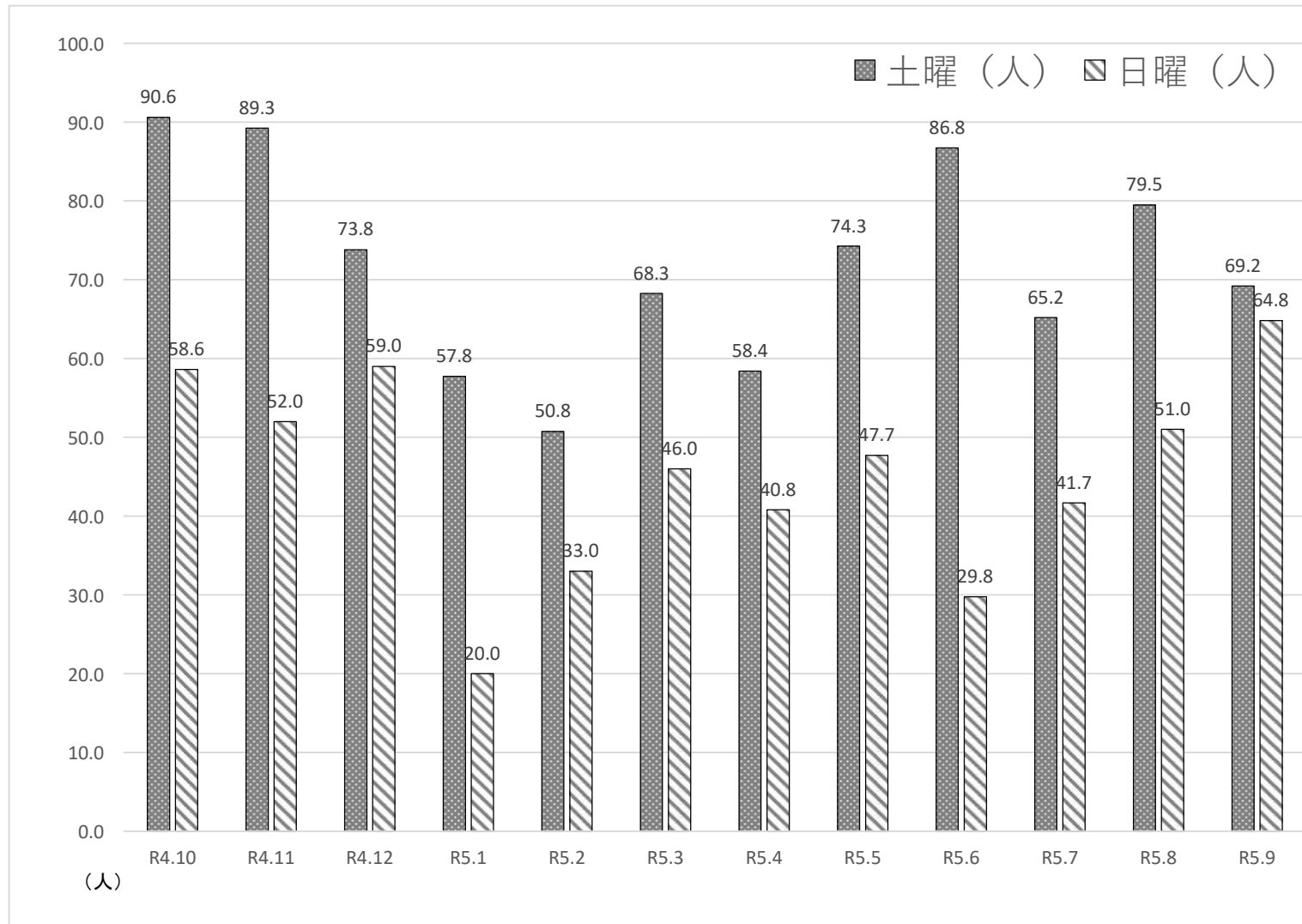


令和5年度 (R4.10~R5.9)

- ◆目標利用者数 180人/日
- ◆実績利用者数 168.1人/日 (前年比-5.3人)
- ◆年間利用者数 60,841人 (前年比+1,910人)
- ◆一人当たりの行政負担額 752円 (前年比+152円)

【参考】令和5年度地域公共交通確保維持改善事業の評価指標

デマンド交通ひめさゆり（土日祝日） 日平均利用者数



令和5年度 (R4.10~R5.9)

◆目標利用者数 土曜 40 人/日

日曜 15 人/日

◆実績利用者数 土曜 71.9 人/日 (前年比 +1.2 人)

日曜 44.5 人/日 (前年比 +5.0 人)