

# デマンド交通停留所の見直しについて

R5. 8. 22~8. 29 第2回協議会

資料No. 1

【報告事項】

## 1-1 設置概要

第1回三条市地域公共交通協議会：令和5年5月31日(水)から6月7日(水)での報告以降に対応したもの

年月日	区分	位置図	理由・状況等	停留所No.	停留所名
R5.7.28	移設・ 名称変更	①	近隣の介護施設（あさひ邸）から要望があり、地元自治会長に確認したところ、停留所が設置してあるプリントショップミタが既に移転しているため、より多くの利用が見込まれるあさひ邸付近に移設し名称変更するもの	106	直江町2丁目
		②	地域住民から要望があり、三条東高校や地元自治会長に確認したところ、現在の三条東高校正門側にある停留所の利用実績が少ないため、より多くの利用が見込まれる県営北入蔵住宅側に移設し名称変更するもの	162	三条東高校・県営北入蔵住宅
	移設	③	近隣の篠田耳鼻咽喉科医院から同医院により近い場所への設置要望があり、付近のたむら皮フ科クリニック正面玄関前に設置してある停留所の移設について同クリニックに確認したところ、同意を得たため、同医院との中間にある大手薬局本成寺店前に移設するもの	209	たむら皮フ科クリニック
	名称変更	④	停留所の見直しを行う中で名称変更するもの	25	定明寺
		⑤		66	島田若草公園
		⑥		67	条南あおば公園
		⑦		80	桜木町中央バス停
		⑧		97	田島橋南詰
		⑨		155	リオンドール大崎店

# デマンド交通停留所の見直しについて

## 1-2 設置概要

市街地エリアにおいてAIオンデマンド交通システムを導入する令和5年10月1日(日)までに対応するもの

年月日	区分	位置図	理由・状況等	停留所No.	停留所名
R5.10.1	移設	⑩	AIオンデマンド交通システム導入に伴い車両が大きくなるため、道路幅が狭く転回が困難な箇所や、渋滞を誘因する恐れがある箇所などの見直し・点検を行い、事前に運行事業者と調整した中で、より支障にならない箇所へ停留所の位置変更を行うもの	5	富永草野クリニック
		⑪		15	三条郵便局
		⑫		20	三條信用組合北支店
		⑬		24	荒町1丁目
		⑭		26	北三条駅
		⑮		38	八幡町
		⑯		50	三条駅
		⑰		57	ナーシングヴィラあさひ
		⑱		64	榎本外科医院
		⑲		73	直江3丁目(小林洋紙店向かい)
		⑳		138	中新神明様
		㉑		146	東大崎2丁目
		㉒		152	西大崎1丁目バス停
		㉓		161	北入蔵公民館
		㉔		163	鶴田メディカルセンター
		㉕		166	三條信用組合本店
		㉖		167	三条塚野目郵便局
		㉗		169	三条信用金庫塚野目支店
		㉘		201	ホームセンタームサシ三条店
		㉙		223	林町
㉚	225	嵐南小学校			

# デマンド交通停留所の見直しについて

## 1-2 設置概要

市街地エリアにおいてAIオンデマンド交通システムを導入する令和5年10月1日(日)までに対応するもの

年月日	区分	位置図	理由・状況等	停留所No.	停留所名
R5.10.1	移設・ 名称変更	㉓	AIオンデマンド交通システム導入に伴い車両が大きくなるため、道路幅が狭く転回が困難な箇所や、渋滞を誘因する恐れがある箇所などの見直し・点検を行い、事前に運行事業者と調整した中で、より支障にならない箇所へ停留所の位置変更を行い、それに伴い名称の変更も行うもの	16	荒町二丁目バス停
		㉔		17	東裏館1丁目
		㉕		39	瑞雲橋東詰（本町6丁目）
		㉖		63	オークス配送センター
		㉗		150	諏訪2丁目
		㉘		175	電器のアキバ
		㉙		216	本町四丁目バス停（丸井今井邸）
		㉚		222	裏館小学校
	名称変更	㉛	停留所の見直しを行う中で名称変更するもの	87	三条信用金庫月岡支店向かい
	新設	㉜	AIオンデマンド交通システム導入に伴い車両が大きくなるため、道路幅が狭く転回が困難な箇所や、渋滞を誘因する恐れがある箇所などの見直し・点検を行い、事前に運行事業者と調整した中で、既存停留所の対面道路側にも新設するもの	242	大阪屋市役所通り店
		㉝		243	メッツ嵐南薬局
		㉞		244	上須頃バス停
		㉟		245	三条市役所（厚生福祉会館）
		㊱		246	消防署本部向かい
		㊲		247	三條りゅうクリニック

# デマンド交通停留所の見直しについて

## 2-1 停留所位置図

第1回三条市地域公共交通協議会：令和5年5月31日(水)から6月7日(水)での報告以降に対応したもの



### ① 移設・「106 直江町2丁目」に名称変更



### ② 移設・「162 三条東高校・ 県営北入蔵住宅」に名称変更



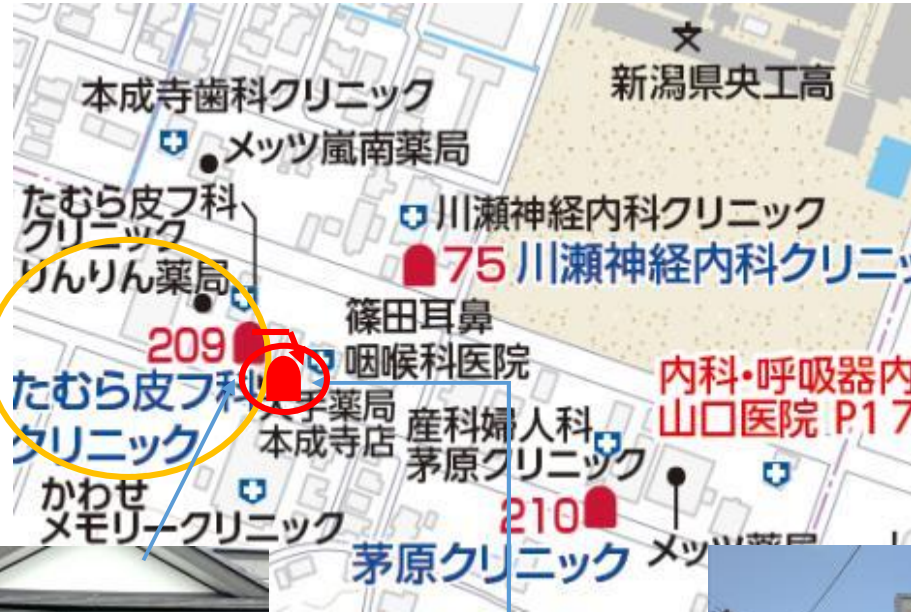
# デマンド交通停留所の見直しについて



## 2-1 停留所位置図

第1回三条市地域公共交通協議会：令和5年5月31日(水)から6月7日(水)での報告以降に対応したものの

### ③ 「たむら皮フ科クリニック」の移設



(東から西を撮影)



(東から西を撮影)



# デマンド交通停留所の見直しについて



## 2-1 停留所位置図

第1回三条市地域公共交通協議会：令和5年5月31日(水)から6月7日(水)での報告以降に対応したもの

### ④ 「25 定明寺」に名称変更



(西南から東北を撮影)

### ⑤ 「66 島田若草公園」に名称変更



(西から東を撮影)

### ⑥ 「67 条南あおば公園」に名称変更



(西から東を撮影)

### ⑦ 「80 桜木町中央バス停」に名称変更



(西から東を撮影)

# デマンド交通停留所の見直しについて

## 2-1 停留所位置図

第1回三条市地域公共交通協議会：令和5年5月31日(水)から6月7日(水)での報告以降に対応したもの



### ⑧ 「97 田島橋南詰」に名称変更



### ⑨ 「155 リオンドール大崎店」に名称変更





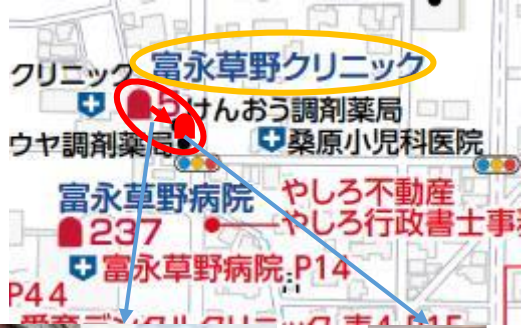
# デマンド交通停留所の見直しについて



## 2-2 停留所位置図

市街地エリアにおいてAIオンデマンド交通システムを導入する令和5年10月1日(日)までに対応するもの

### ⑩ 「5 富永草野クリニック」の移設



※ (シール式)  
(東から西を撮影)



※ (シール式)  
(東から西を撮影)

### ⑪ 「15 三条郵便局」の移設



(南東から北西を撮影)

### ⑫ 「20 三條信用組合北支店」の移設



(南から北を撮影)

### ⑬ 「24 荒町1丁目」の移設



(南から北を撮影)

### ⑭ 「26 北三条駅」の移設



(南から北を撮影)

(南東から北西を撮影)

### ⑮ 「38 八幡町」の移設



(北から南を撮影)



# デマンド交通停留所の見直しについて



## 2-2 停留所位置図

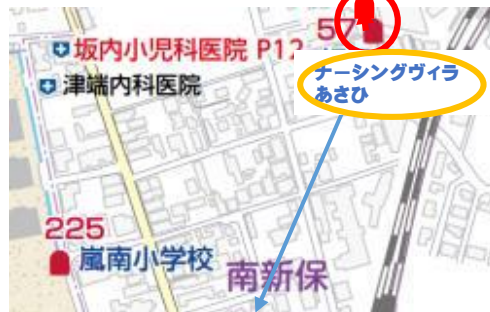
市街地エリアにおいてAIオンデマンド交通システムを導入する令和5年10月1日(日)までに対応するもの

⑬ 「50 三条駅」の移設



(東から西を撮影)

⑭ 「57 ナーシングヴィラあさひ」の移設



(南から北を撮影)

⑮ 「64 榎本外科医院」の移設



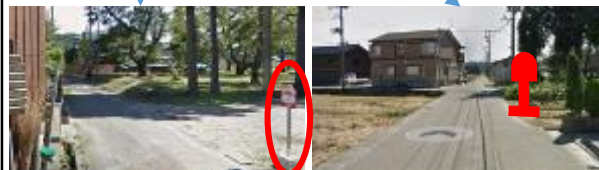
(東から西を撮影)

⑯ 「73 直江3丁目(小林洋紙店向かい)」の移設



(東南から北西を撮影)

⑰ 「138 中新神明様」の移設



(西から東を撮影)

(北から南を撮影)

⑱ 「146 東大崎2丁目」の移設



(北から南を撮影)

# デマンド交通停留所の見直しについて



## 2-2 停留所位置図

市街地エリアにおいてAIオンデマンド交通システムを導入する令和5年10月1日(日)までに対応するもの

### ② 「152 西大崎1丁目バス停」の移設



(南東から北西を撮影)

### ③ 「161 北入蔵公民館」の移設



(西から東を撮影)

### ④ 「163 鶴田メディカルセンター」の移設



(北から南を撮影)

### ⑤ 「166 三條信用組合本店」の移設



(西から東を撮影)

### ⑥ 「167 三条塚野目郵便局」の移設



(南から北を撮影)

### ⑦ 「169 三條信用金庫塚野目支店」の移設



(北東から南西を撮影)



# デマンド交通停留所の見直しについて



## 2-2 停留所位置図

市街地エリアにおいてAIオンデマンド交通システムを導入する令和5年10月1日(日)までに対応するもの

⑳ 「201 ホームセンタームサシ三条店」の移設



(北から南を撮影)

㉑ 「223 林町」の移設



(南東から北西を撮影)

㉒ 「225 嵐南小学校」の移設



(南から北を撮影)



(南から北を撮影)

㉓ 移設・「16 荒町二丁目バス停」へ名称変更



(南から北を撮影)

㉔ 移設・「17 東裏館1丁目」へ名称変更



(南から北を撮影)

㉕ 移設・「39 瑞雲橋東詰(本町6丁目)」へ名称変更



(北から南を撮影)



(北から南を撮影) 11



# デマンド交通停留所の見直しについて



## 2-2 停留所位置図

市街地エリアにおいてAIオンデマンド交通システムを導入する令和5年10月1日(日)までに対応するもの

③④ 移設・「63 オークス配送センター」に名称変更



(西から東を撮影)

(西から東を撮影)

③⑤ 移設・「150 諏訪2丁目」に名称変更



(北から南を撮影)

(東から西を撮影)

③⑥ 移設・「175 電器のアキバ」に名称変更



(北から南を撮影)

(南から北を撮影)

③⑦ 移設・「216 本町四丁目バス停(丸井今井邸)」に名称変更



(南から北を撮影)

③⑧ 移設・「222 裏館小学校」に名称変更



(東から西を撮影)

(南から北を撮影)

③⑨ 「87 三條信用金庫月岡支店向かい」に名称変更



(北から南を撮影)

# デマンド交通停留所の見直しについて



## 2-2 停留所位置図

市街地エリアにおいてAIオンデマンド交通システムを導入する令和5年10月1日(日)までに対応するもの

### ③「242 大阪屋市役所通り店」を新設



(南から北を撮影)

### ④「243 メッツ嵐南薬局」を新設



(東南から西北を撮影)

### ④「244 上須頃バス停」を新設



(北東から南西を撮影)

### ④「245 三条市役所(厚生福祉会館)」を新設



(北西から南東を撮影)

### ④「246 消防署本部向かい」を新設



(南から北を撮影)

### ④「247 三條りゅうクリニック」を新設



(南から北を撮影)