

地域公共交通確保維持改善事業・事業評価(案)について

H30.1.11 第4回協議会

資料No.3

平成30年1月11日

協議会名:三条市地域公共交通協議会

評価対象事業名:地域内フィーダー系統確保維持費国庫補助金

①補助対象事業者等	②事業概要	③前回(又は類似事業)の事業評価結果の反映状況	④事業実施の適切性	⑤目標・効果達成状況	⑥事業の今後の改善点(特記事項を含む)
越後交通株式会社	福沢線 (福沢～長沢駅跡)	三条市内の高等学校に通学する見込みの下田中学校卒業生に対し、利用時間、方法などを記載したチラシを配布し、周知を図った(H29.3)。また、沿線地域住民のニーズを把握するためのアンケート調査結果の分析を行った。	A 計画どおり事業は適切に実施された。	B 目標に掲げた日平均利用者数5人/日に対し、平成28年10月～平成29年9月までの実績は4.8人/日であり、前年度の実績3.2人/日を上回ったものの、目標を下回っている。 目標未達成の原因については、対象地域の生徒数にほぼ変化がないことから、自家用車送迎による影響と考える。 なお、前年比利用増の原因については、周知による効果と考える。	利用促進に向け、下田中学校卒業生に対し、利用時間、方法などを記載したチラシを配布し、周知を行う。
	高校生通学ライナーバス (東三条駅～県央工業高等学校)	三条市内の高等学校に通学する見込みの下田、大崎、第二中学校卒業生に対し、利用時間、方法などを記載したチラシを配布し、周知を図った(H29.3)。	A 計画どおり事業は適切に実施された。	A 目標に掲げた日平均利用者数30人/日に対し、平成28年10月～平成29年9月までの実績は31.6人/日であり、前年度の実績24.3人/日及び目標を上回っている。 なお、目標達成及び前年比利用増の原因については、周知による効果と考える。	利用促進に向け、下田、大崎、第二中学校卒業生に対し、利用時間、方法などを記載したチラシを配布し、周知等を行う。
	市内循環バス南コース (市内)	平成29年度に、三条市地域公共交通総合連携計画の計画期間が終了するため、新たな交通計画を作成する中で、他のルートも含めた必要な見直しを検討する。	A 計画どおり事業は適切に実施された。	B 目標に掲げた日平均利用者数100人/日に対し、平成28年10月～平成29年9月までの実績は75.6人/日であり、前年度の実績81.3人/日及び目標を下回っている。 なお、目標未達成及び前年比利用減の原因については、周知不足による市民の認知の低さが影響しているものと考え。	引き続き、周知等により利用の促進を図るとともに、新たな交通計画を作成する中で、他のルートも含めた必要な見直しを検討する。
	市内循環バス北コース (市内)		A 計画どおり事業は適切に実施された。		
	市内循環バス嵐南コース (市内)		A 計画どおり事業は適切に実施された。		
市内循環バス嵐北コース (市内)	A 計画どおり事業は適切に実施された。				
株式会社エス・タクシー	三条市デマンド交通 (三条市内)	複数乗車率向上・利用促進に向け、複数乗車料金割引である、三条市デマンド交通「おでかけバス」事業を、29.7から本格運行として実施している。また、利用者アンケートを実施(H28.10)し、利用者の属性や満足度等を調査した。	A 計画どおり事業は適切に実施された。	B 目標に掲げた日平均利用者数350人/日に対し、平成28年10月～平成29年9月までの実績は288.1人/日であり、前年度の実績292.7人/日及び目標を下回っている。 目標未達成及び前年比利用減の原因については、平成26年1月の利用料金見直し(値上げ)による影響が続いているものと考え。	複数乗車率向上・利用促進に向け実施している三条市デマンド交通「おでかけバス」事業を継続する。利用者アンケートを実施し、結果の分析を行い、利用促進への検討を行う。
三条タクシー株式会社			A 計画どおり事業は適切に実施された。		
中越交通株式会社			A 計画どおり事業は適切に実施された。		
日の丸観光タクシー株式会社			A 計画どおり事業は適切に実施された。		

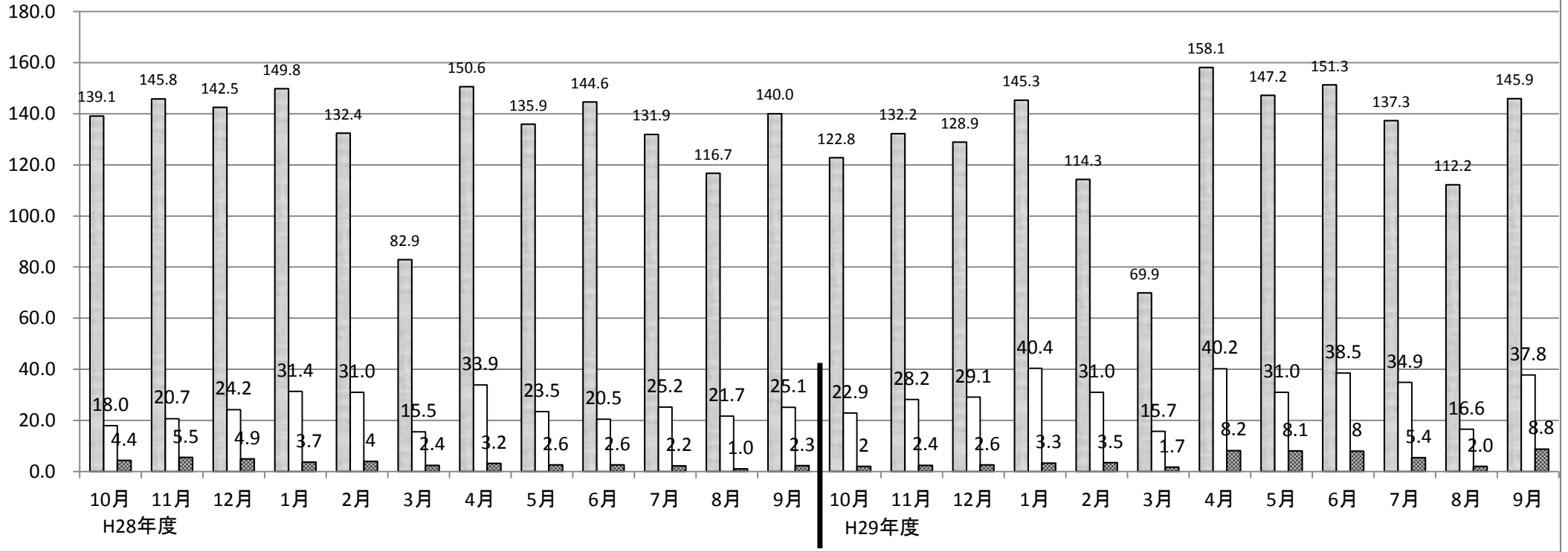
④事業実施の適切性

- A:事業が計画に位置づけられたとおり、適切に実施された
- B:事業が計画に位置づけられたとおり実施されていない点があった
- C:事業が計画に位置づけられたとおり実施されなかった

⑤目標・効果達成状況

- A:事業が計画に位置づけられた目標を達成した(する見込み)
- B:事業が計画に位置づけられた目標を達成できていない点があった(一部達成できない見込み)
- C:事業が計画に位置づけられた目標を達成できなかった(達成できない見込み)

高校生通学ライナー 日平均利用者数



H28年度(H27.10～H28.9まで)

(実績値)

(目標値)

- ◆八木ヶ鼻温泉～県央工業利用者数
- ◆東三条駅～県央工業利用者数
- ◆福沢線利用者数

136.3人/日 170人/日
 24.3人/日 30人/日
 3.2人/日 5人/日

H29年度(H28.10～H29.9まで)

(実績値)

(目標値)

- ◆八木ヶ鼻温泉～県央工業利用者数
- ◆東三条駅～県央工業利用者数
- ◆福沢線利用者数

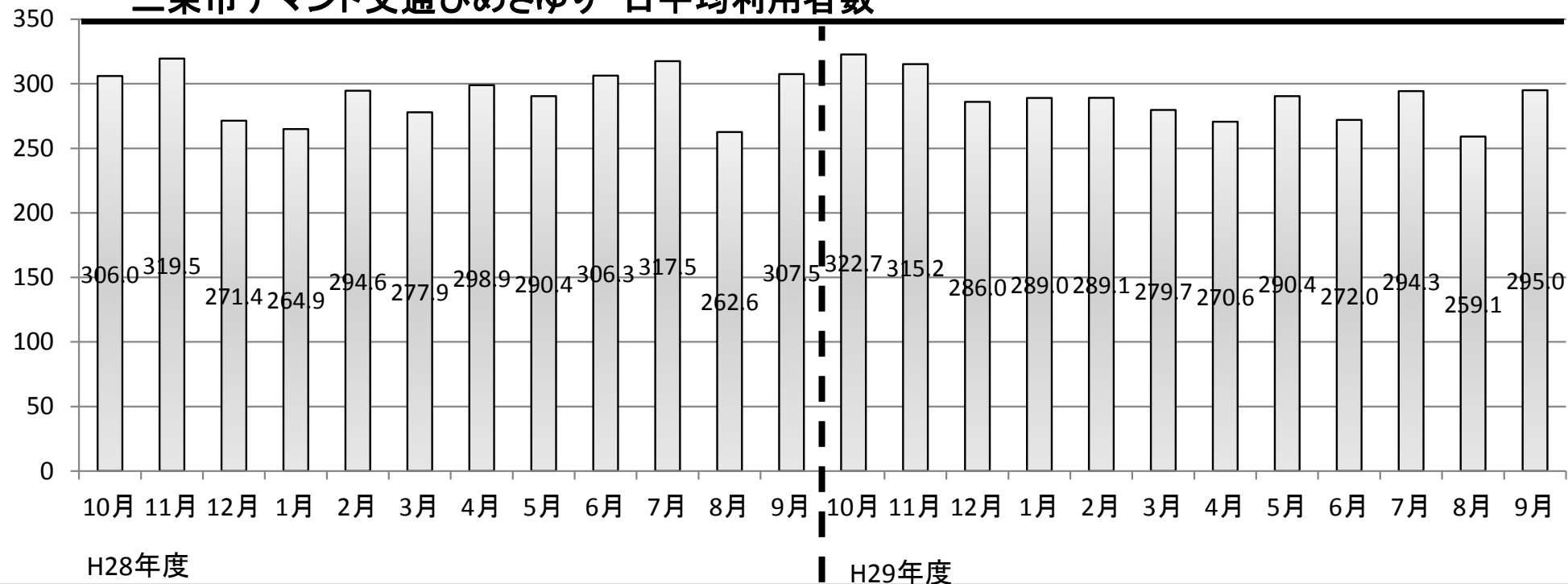
132.7人/日 170人/日
 31.6人/日 30人/日
 4.8人/日 5人/日

市内循環バス「ぐるっとさん」乗車人数調べ（平成28年10月から平成29年9月）

(単位:人)

	北コース	南コース【地場産先回り、大崎先回り】							嵐北コース				嵐南コース				合計
	7:35	燕三条8:53	8:10	9:30	11:10	13:00	15:40	計	9:00	9:50	10:40	計	9:00	9:50	10:40	計	
10月	237	4	360	233	268	169	240	1,274	17	32	28	77	46	118	49	213	1,801
便数	20	20	20	31	31	31	31	164	20	20	20	60	20	20	20	60	304
1便平均	11.9	0.2	18.0	7.5	8.6	5.5	7.7	47.5	0.9	1.6	1.4	3.9	2.3	5.9	2.5	10.7	74.0
11月	263	4	335	276	230	153	217	1,215	12	33	14	59	54	89	30	173	1,710
便数	20	20	20	30	30	30	30	160	20	20	20	60	20	20	20	60	300
1便平均	13.2	0.2	16.8	9.2	7.7	5.1	7.2	46.2	0.6	1.7	0.7	3.0	2.7	4.5	1.5	8.7	71.1
12月	380	6	341	246	291	157	204	1,245	14	25	18	57	30	84	26	140	1,822
便数	19	19	19	31	31	31	31	162	19	19	19	57	19	19	19	57	295
1便平均	20.0	0.3	17.9	7.9	9.4	5.1	6.6	47.2	0.7	1.3	0.9	2.9	1.6	4.4	1.4	7.4	77.5
1月	442	4	385	256	209	184	299	1,337	20	33	28	81	55	72	42	169	2,029
便数	19	19	19	30	30	30	30	158	19	19	19	57	19	19	19	57	291
1便平均	23.3	0.2	20.3	8.5	7.0	6.1	10.0	52.1	1.1	1.7	1.5	4.3	2.9	3.8	2.2	8.9	88.6
2月	465	12	499	213	217	177	282	1,400	21	28	30	79	55	68	30	153	2,097
便数	20	20	20	28	28	28	28	152	20	20	20	60	20	20	20	60	292
1便平均	23.3	0.6	25.0	7.6	7.8	6.3	10.1	57.4	1.1	1.4	1.5	4.0	2.8	3.4	1.5	7.7	92.4
3月	276	5	313	277	316	194	239	1,344	14	34	35	83	44	69	16	129	1,832
便数	22	22	22	31	31	31	31	168	22	22	22	66	22	22	22	66	322
1便平均	12.5	0.2	14.2	8.9	10.2	6.3	7.7	47.5	0.6	1.5	1.6	3.7	2.0	3.1	0.7	5.8	69.5
4月	223	7	500	237	235	180	390	1,549	23	31	29	83	54	90	21	165	2,020
便数	20	20	20	30	30	30	30	160	20	20	20	60	20	20	20	60	300
1便平均	11.2	0.4	25.0	7.9	7.8	6.0	13.0	60.1	1.2	1.6	1.5	4.3	2.7	4.5	1.1	8.3	83.9
5月	244	4	459	204	227	165	306	1,365	27	36	36	99	38	74	30	142	1,850
便数	20	20	20	31	31	31	31	164	20	20	20	60	20	20	20	60	304
1便平均	12.2	0.2	23.0	6.6	7.3	5.3	9.9	52.3	1.4	1.8	1.8	5.0	1.9	3.7	1.5	7.1	76.6
6月	274	6	430	262	230	207	307	1,442	12	47	22	81	36	76	46	158	1,955
便数	22	22	22	30	30	30	30	164	22	22	22	66	22	22	22	66	318
1便平均	12.5	0.3	19.5	8.7	7.7	6.9	10.2	53.3	0.5	2.1	1.0	3.6	1.6	3.5	2.1	7.2	76.6
7月	214	7	278	250	230	190	244	1,199	29	35	24	88	50	66	59	175	1,676
便数	20	20	20	31	31	31	31	164	20	20	20	60	20	20	20	60	304
1便平均	10.7	0.4	13.9	8.1	7.4	6.1	7.9	43.8	1.5	1.8	1.2	4.5	2.5	3.3	3.0	8.8	67.8
8月	99	6	273	265	285	165	223	1,217	27	28	29	84	39	71	32	142	1,542
便数	19	19	19	31	31	31	31	162	19	19	19	57	19	19	19	57	295
1便平均	5.2	0.3	14.4	8.5	9.2	5.3	7.2	44.9	1.4	1.5	1.5	4.4	2.1	3.7	1.7	7.5	62.0
9月	220		360	221	248	189	238	1,256	18	29	16	63	33	73	34	140	1,679
便数	20	20	20	30	30	30	30	160	20	20	20	60	20	20	20	60	300
1便平均	11.0		18.0	7.4	8.3	6.3	7.9	47.9	0.9	1.5	0.8	3.2	1.7	3.7	1.7	7.1	69.2
合計	3,337	65	4,533	2,940	2,986	2,130	3,189	15,843	234	391	309	934	534	950	415	1,899	22,013
便数	241	241	241	364	364	364	364	1,938	241	241	241	723	241	241	241	723	3,625
1便平均	13.8	0.3	18.8	8.1	8.2	5.9	8.8	50.1	1.0	1.6	1.3	3.9	2.2	3.9	1.7	7.8	75.6

三条市デマンド交通ひめさゆり 日平均利用者数



H28年度 (H27.10～H28.9まで)

◆目標利用者数(ネットワーク計画)	350人/日
◆実績利用者数	292.7人/日
◆年間利用者数	72,016人
◆一人当たりの負担額	612円

H29年度 (H28.10～H29.9まで)

◆目標利用者数(ネットワーク計画)	350人/日
◆実績利用者数	288.1人/日
◆年間利用者数	70,878人
◆一人当たりの負担額	613円