

公共交通利用状況について

《目 次》

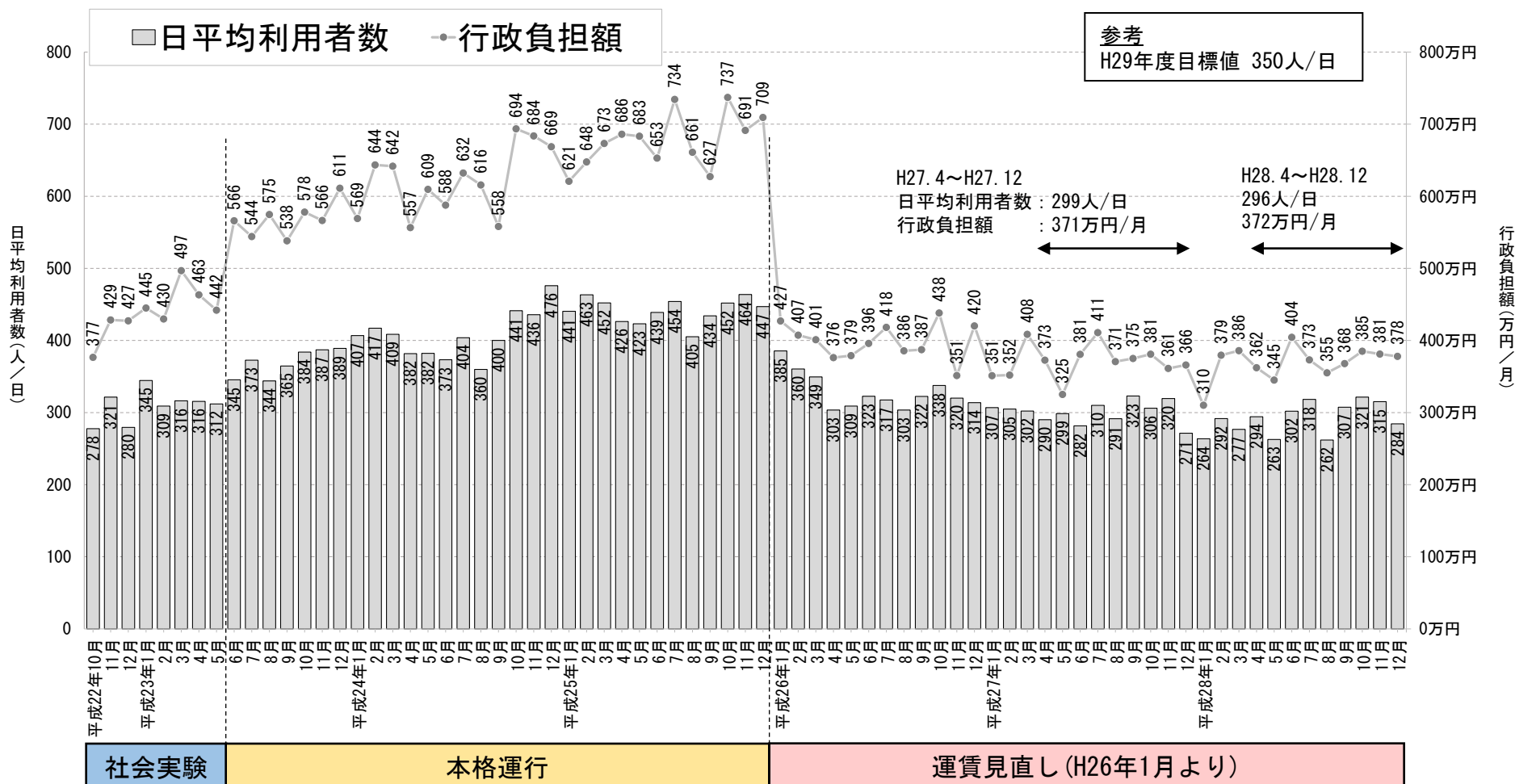
1 デマンド交通ひめさゆり利用実績	・ ・ ・ ・ ・	P1
2 高校生通学ライナーバス利用実績	・ ・ ・ ・ ・	P4
3 井栗地区コミュニティバス利用実績	・ ・ ・ ・ ・	P5
4 循環バスぐるっとさん利用実績	・ ・ ・ ・ ・	P6

平成29年2月17日(金)
三条市地域公共交通協議会

1 デマンド交通ひめさゆり利用実績

(1)利用者数と行政負担額の推移

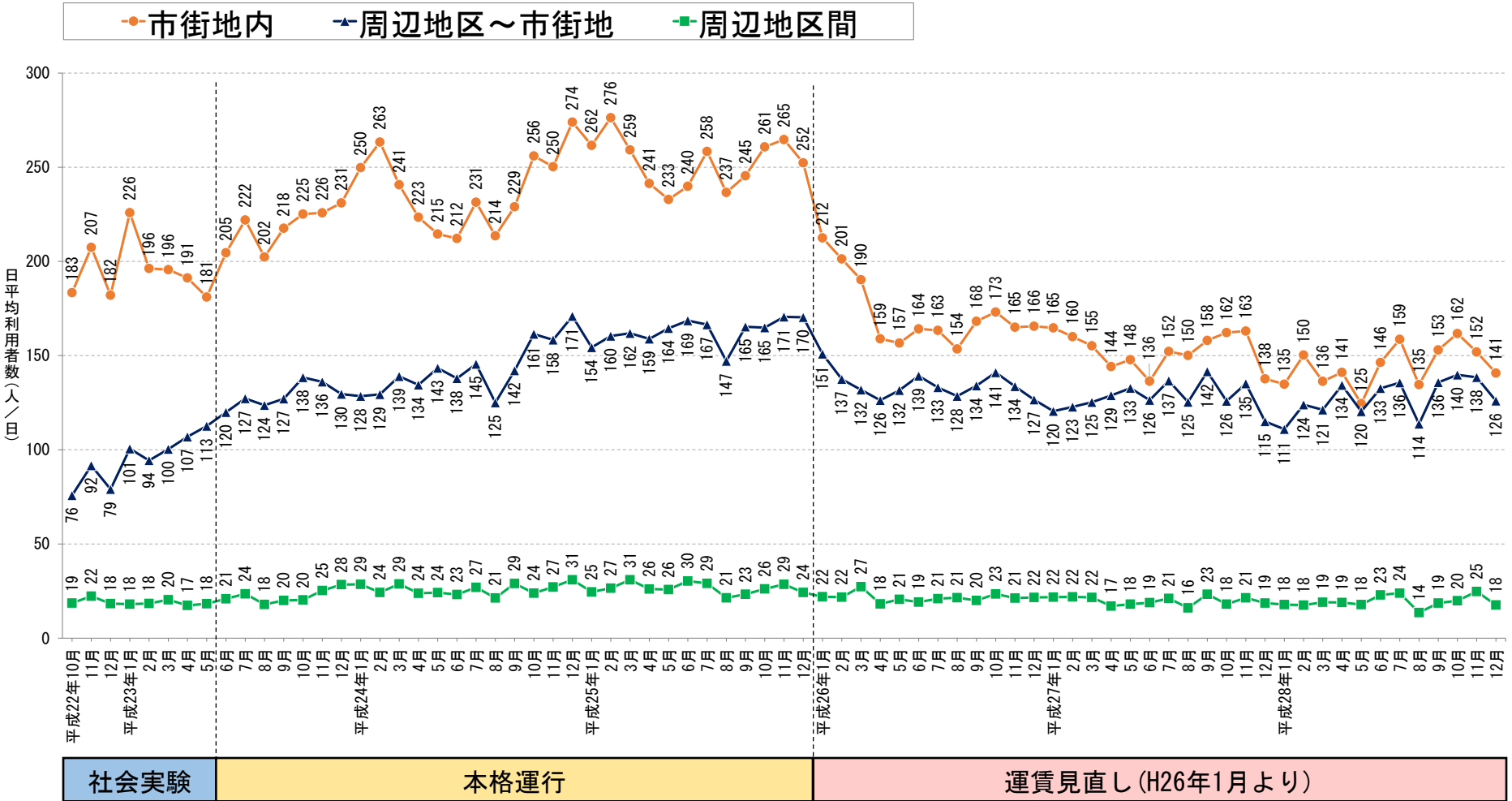
●「ひめさゆり」の利用者数は約296人/日、行政負担額は約372万円/月程度で平成27年度と比較して横ばいとなっている。



※ひめさゆり日報に基づき集計

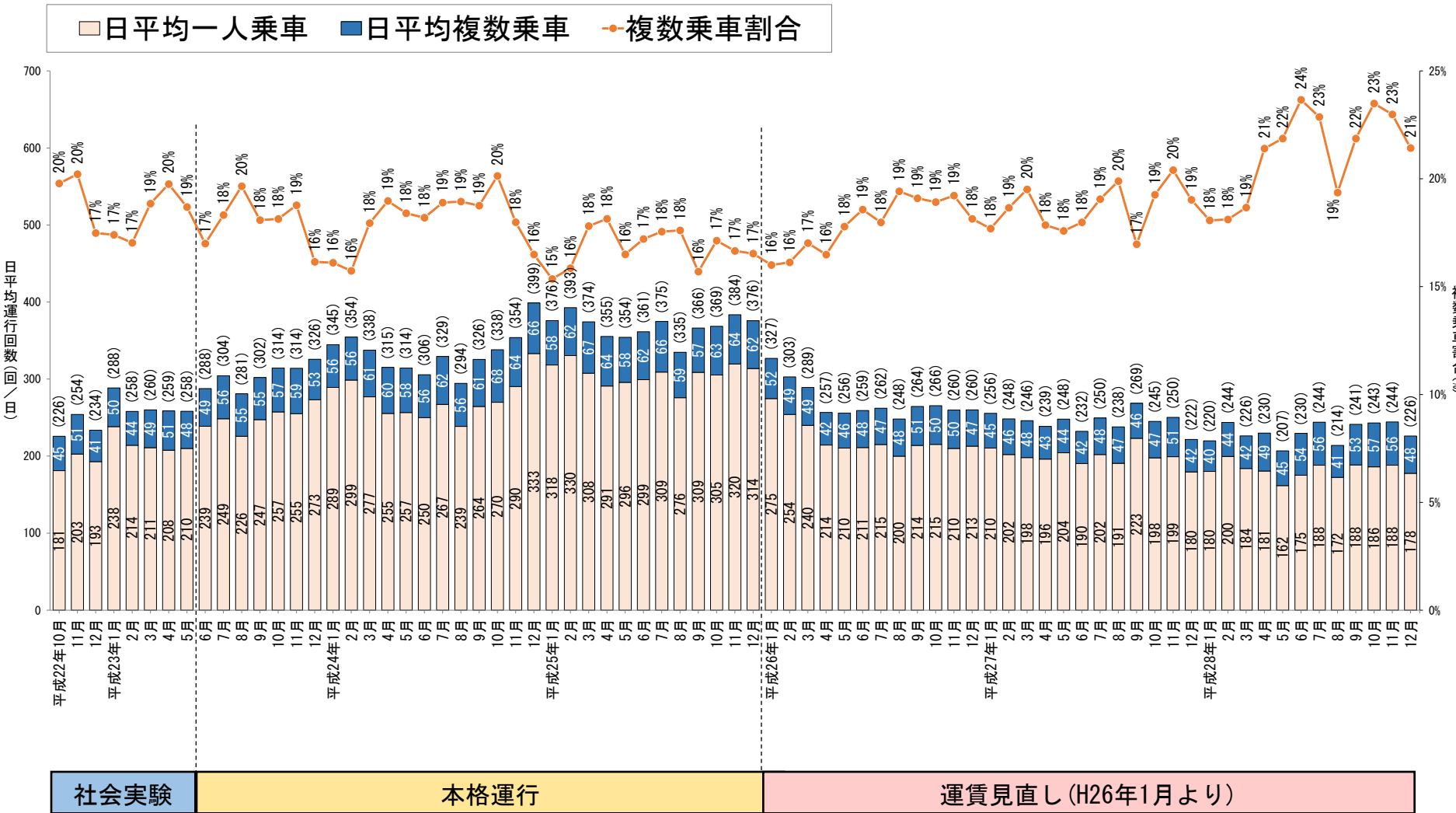
(2) 起点終点別の利用者数

- 市街地内および周辺地区～市街地間の利用は、平成27年度から現在まで110～170人/日で推移している。
- 周辺地区間の利用は、平成27年度から現在まで20人/日程度で推移している。



(3)複数乗車の推移

●複数乗車率は、平成28年度からは19%～24%程度で推移している。



社会実験

本格運行

運賃見直し (H26年1月より)

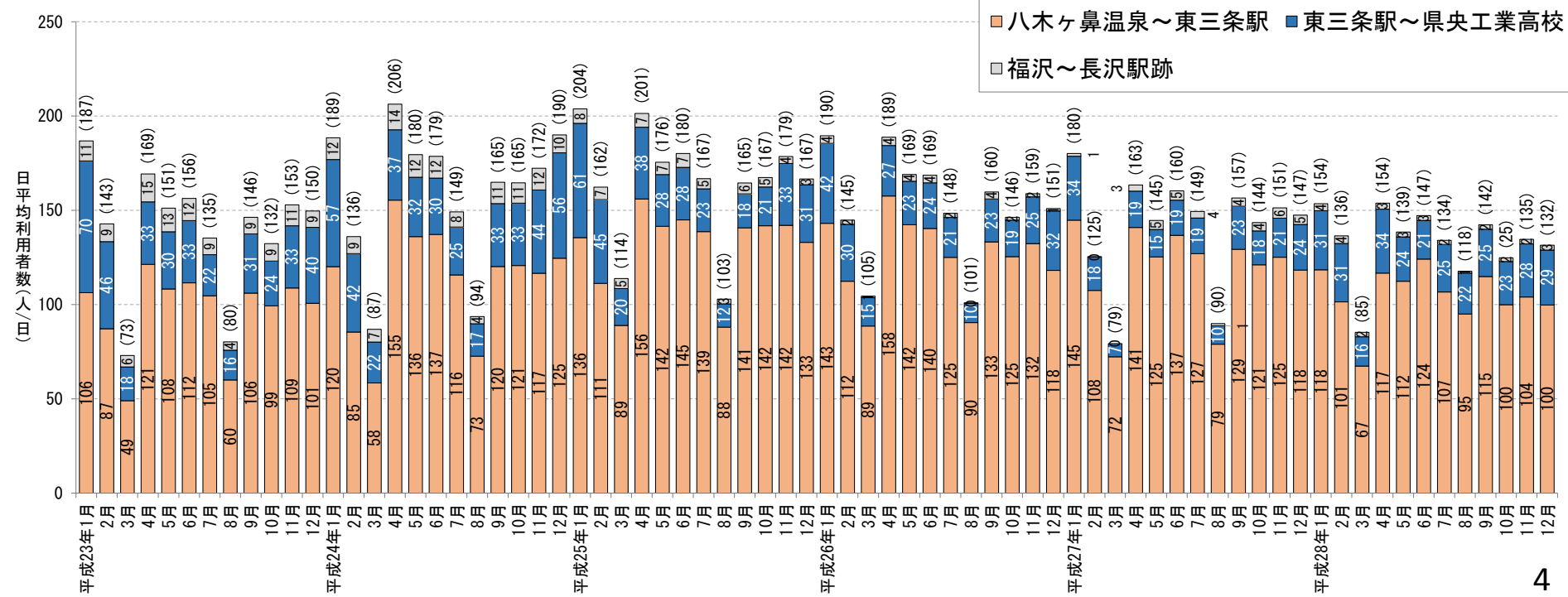
2 高校生通学ライナーバス利用実績

利用者数の推移

●平成27年度と比較して、八木ヶ鼻温泉～東三条駅、福沢～長沢駅跡の利用者数は減少傾向にある。

	八木ヶ鼻温泉～東三条駅	東三条駅～県央工業高校 (補助対象路線) ※八木ヶ鼻温泉～県央工業 高校の内数	福沢～長沢駅跡 (補助対象路線)
平成23年4月～12月	136.5人/日	30.4人/日	9.9人/日
平成24年4月～12月	161.6人/日	35.3人/日	10.2人/日
平成25年4月～12月	167.0人/日	26.5人/日	5.2人/日
平成26年4月～12月	156.4人/日	23.7人/日	2.5人/日
平成27年4月～12月	145.4人/日	19.2人/日	4.1人/日
平成28年4月～12月	135.3人/日	25.6人/日	2.3人/日

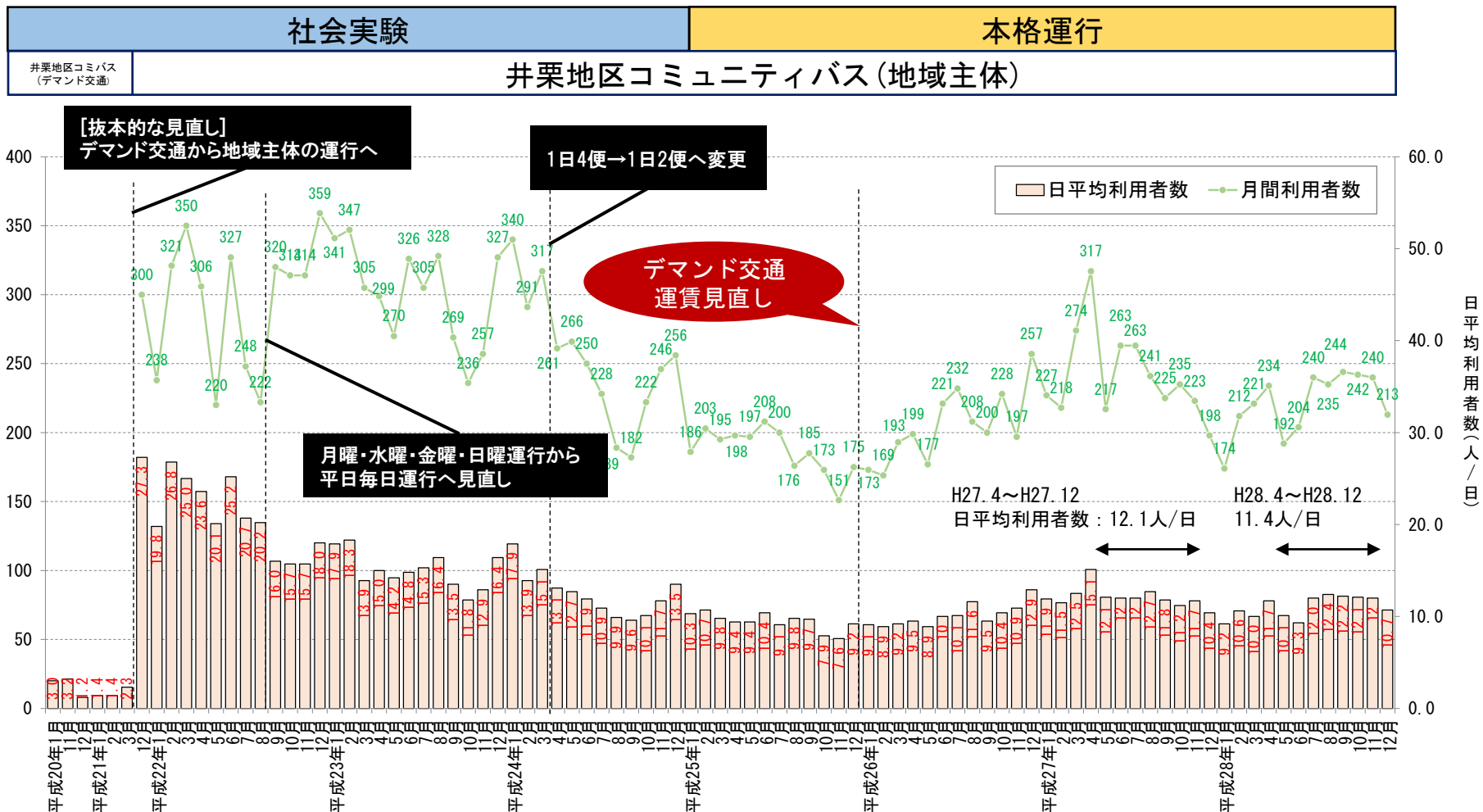
※()内の数字は合計
 ※高校生ライナー利用実績に基づき集計
 ※合計値は端数処理の関係で一致しない場合がある



3 井栗地区コミュニティバス利用実績

利用者数の推移

● 日平均利用者数は約11人/日程度で前年同時期に比べ微減した。

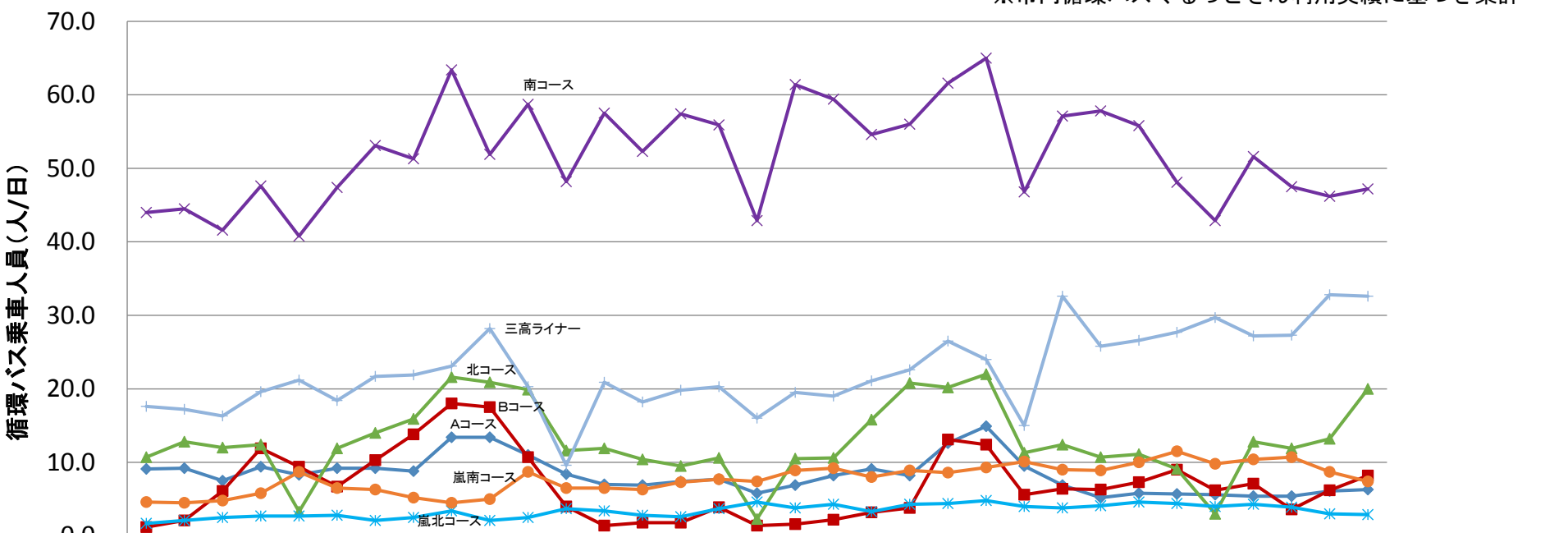


4 平成28年度循環バスぐるっとさん利用実績

H28年度利用者数の推移

● 昨年値と比較すると、Bコース・嵐北コース・嵐南コース・三高ライナーは増加、Aコース・北コース・南コースは減少している。

※市内循環バスぐるっとさん利用実績に基づき集計



	平成26年4月	5月	6月	7月	8月	9月	10月	11月	12月	平成27年1月	2月	3月	4月	5月	6月	7月	8月	9月	10月	11月	12月	平成28年1月	2月	3月	4月	5月	6月	7月	8月	9月	10月	11月	12月	H28.4~12平均	H27.4~12平均
● Aコース	9.1	9.2	7.5	9.4	8.3	9.2	9.2	8.8	13.4	13.4	11.0	8.4	7	6.9	7.4	7.7	5.8	6.9	8.2	9.1	8.2	12.6	14.9	9.5	6.9	5.2	5.8	5.7	5.6	5.4	5.4	6.1	6.3	5.8人/日	7.5人/日
■ Bコース	1.2	2.1	6.1	11.9	9.4	6.7	10.3	13.8	18.0	17.5	10.7	4.0	1.4	1.8	1.8	3.9	1.4	1.6	2.2	3.2	3.8	13.1	12.4	5.6	6.4	6.3	7.3	9	6.2	7.1	3.6	6.2	8.2	6.7人/日	4.4人/日
▲ 北コース	10.7	12.8	12.0	12.4	3.3	11.9	14.0	15.9	21.6	20.9	19.9	11.6	11.9	10.4	9.5	10.6	2.3	10.5	10.6	15.8	20.8	20.2	22	11.3	12.4	10.7	11.1	9.1	3	12.8	11.9	13.2	20	11.6人/日	13.0人/日
× 南コース	44.0	44.5	41.6	47.6	40.8	47.4	53.1	51.3	63.4	51.9	58.7	48.2	57.5	52.3	57.4	55.9	42.9	61.4	59.4	54.6	56	61.6	65	46.8	57.1	57.8	55.8	48.1	42.9	51.6	47.5	46.2	47.2	50.5人/日	55.9人/日
✧ 嵐北コース	1.7	2.1	2.5	2.7	2.7	2.8	2.1	2.5	3.4	2.1	2.5	3.7	3.4	2.8	2.6	3.7	4.6	3.8	4.3	3.3	4.3	4.4	4.8	4	3.8	4.1	4.6	4.4	4	4.3	3.9	3	2.9	3.9人/日	3.8人/日
● 嵐南コース	4.6	4.5	4.8	5.8	8.7	6.5	6.3	5.2	4.5	5.0	8.7	6.5	6.5	6.3	7.3	7.7	7.4	8.9	9.2	8	8.9	8.6	9.3	10.1	9	8.9	10	11.5	9.8	10.4	10.7	8.7	7.4	9.6人/日	8.2人/日
✧ 三高ライナー	17.6	17.2	16.3	19.6	21.2	18.4	21.7	21.9	23.1	28.2	20.3	9.6	20.9	18.2	19.8	20.3	16	19.5	19	21.1	22.6	26.5	24	15	32.6	25.8	26.6	27.7	29.7	27.2	27.3	32.8	32.6	29.1人/日	20.2人/日