

公共交通利用状況について

《目次》

1 デマンド交通ひめさゆり利用実績	・ ・ ・ ・ ・	P1
2 高校生通学ライナーバス利用実績	・ ・ ・ ・ ・	P4
3 井栗地区コミュニティバス利用実績	・ ・ ・ ・ ・	P5
4 循環バスぐるっとさん利用実績	・ ・ ・ ・ ・	P6

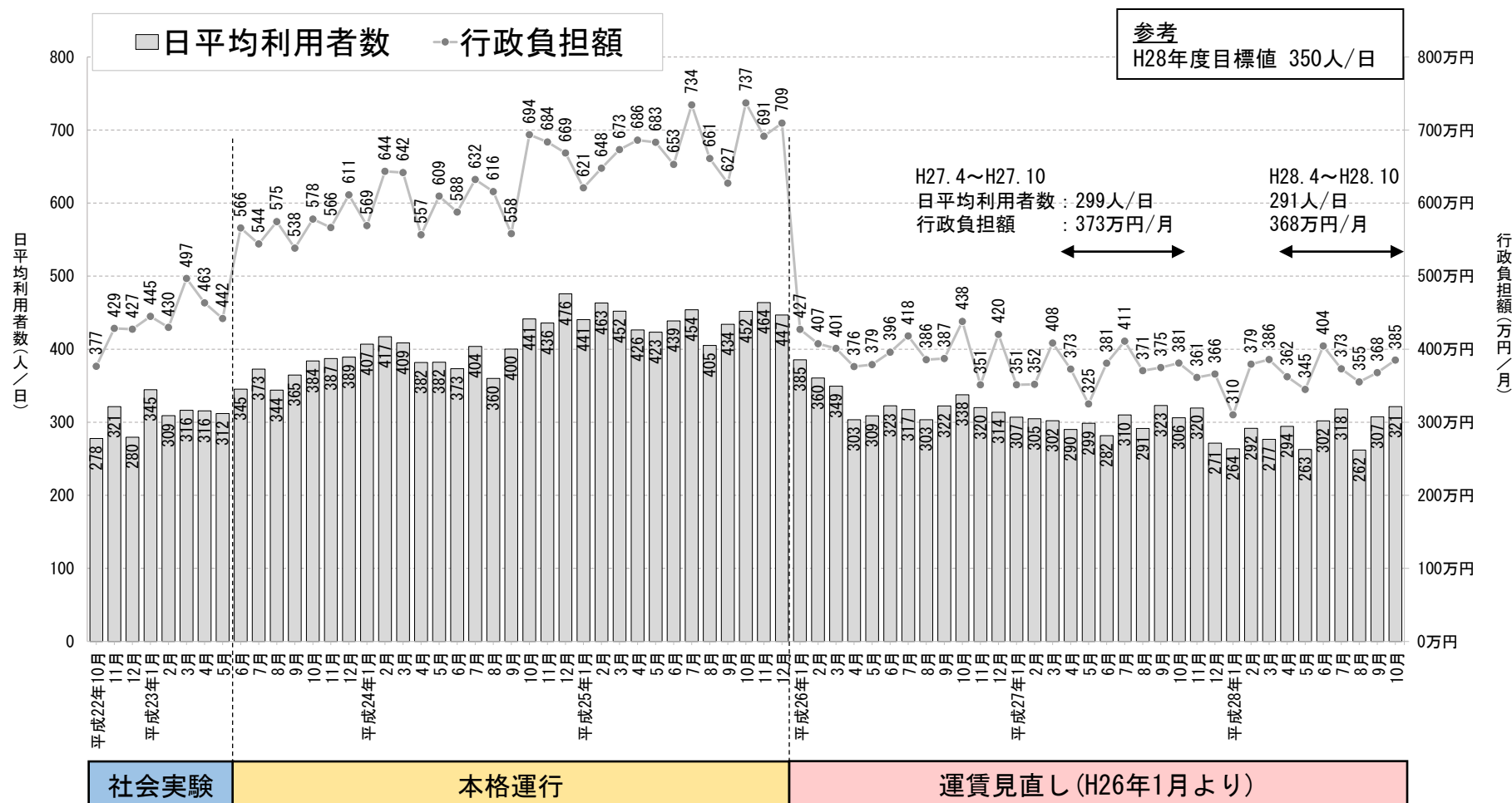
平成28年12月22日(木)

三条市地域公共交通協議会

1 デマンド交通ひめさゆり利用実績

(1)利用者数と行政負担額の推移

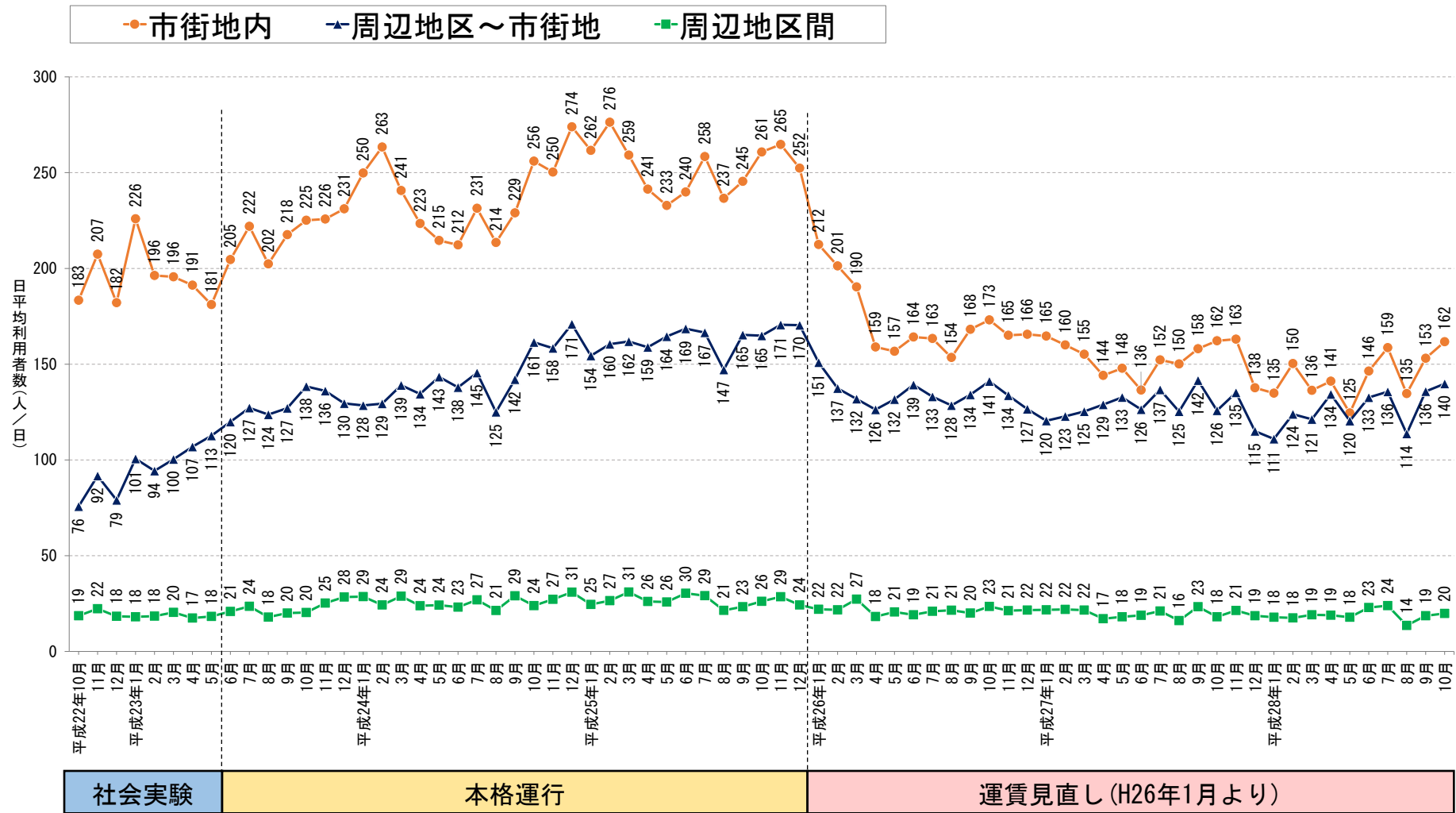
●「ひめさゆり」の利用者数は約291人/日、行政負担額は約368万円/月程度で平成27年度と比較して微減している。



※ひめさゆり日報に基づき集計

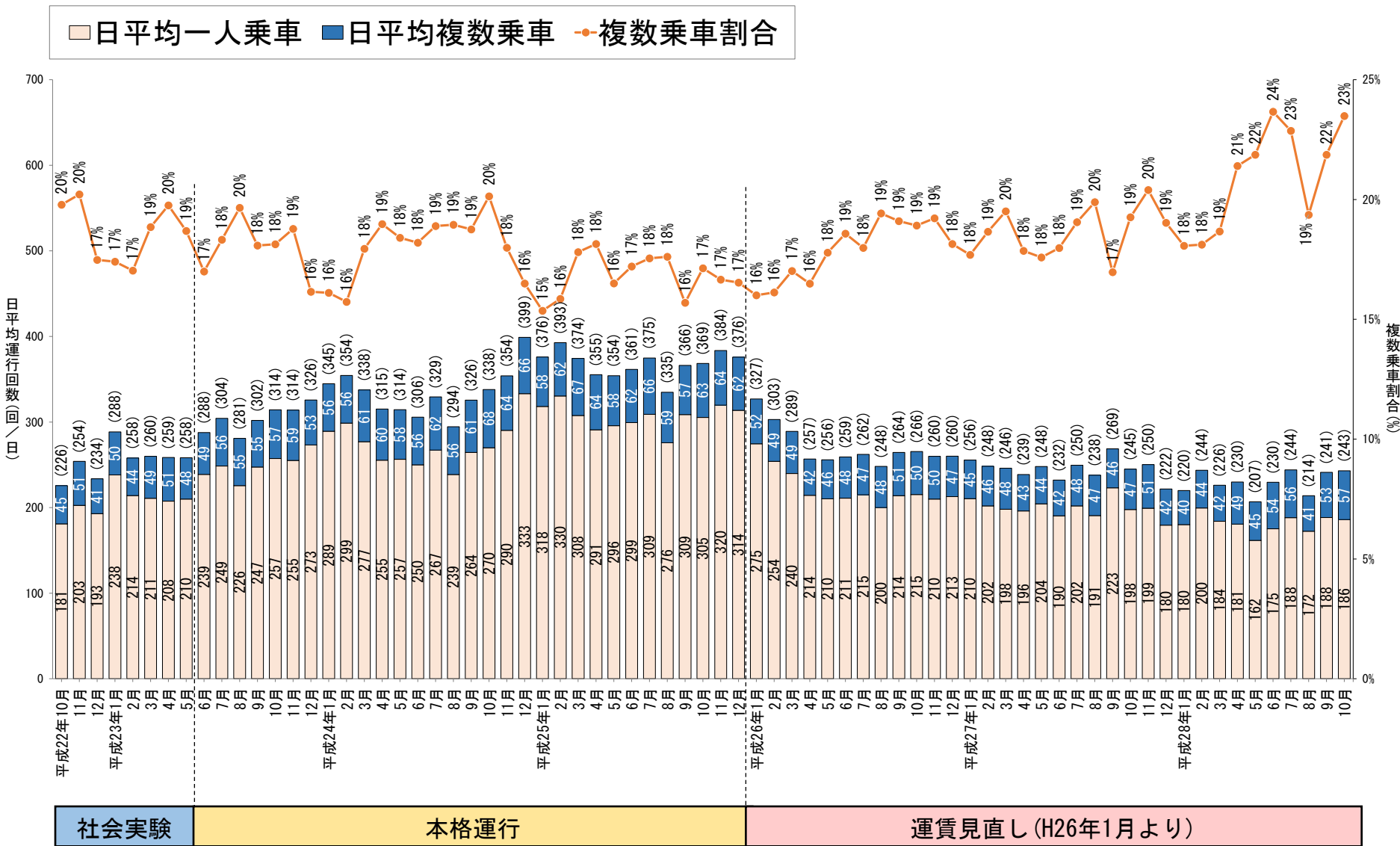
(2) 起点終点別の利用者数

- 市街地内および周辺地区～市街地間の利用は、平成27年度から現在まで110～170人/日で推移している。
- 周辺地区間の利用は、平成27年度から現在まで20人/日程度で推移している。



(3)複数乗車の推移

●複数乗車率は、平成28年度からは19%～24%程度で推移している。



2 高校生通学ライナーバス利用実績

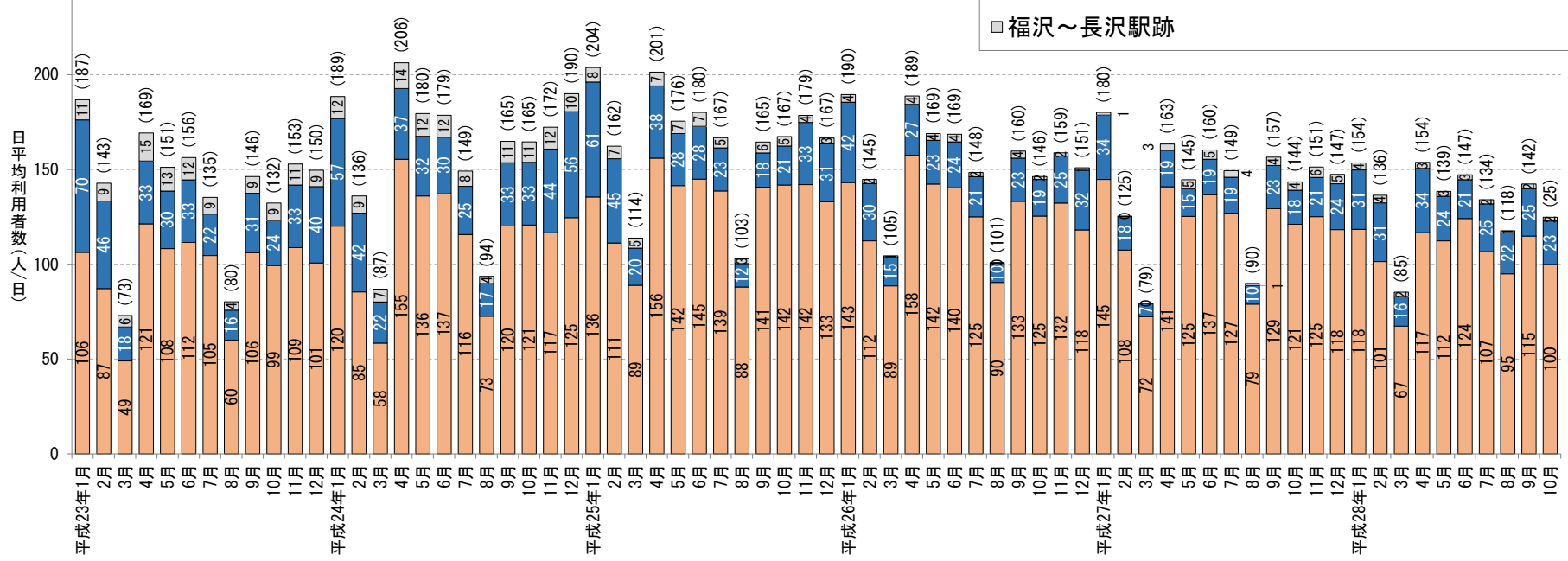
利用者数の推移

●平成27年度と比較して、八木ヶ鼻温泉～東三条駅、福沢～長沢駅跡の利用者数は減少傾向にある。

	八木ヶ鼻温泉～東三条駅	東三条駅～県央工業高校 (補助対象路線) ※八木ヶ鼻温泉～県央工業 高校の内数	福沢～長沢駅跡 (補助対象路線)
平成23年4月～10月	131.8人/日	33.5人/日	9.5人/日
平成24年4月～10月	150.3人/日	34.1人/日	9.8人/日
平成25年4月～10月	163.1人/日	30.3人/日	5.9人/日
平成26年4月～10月	154.3人/日	24.7人/日	2.7人/日
平成27年4月～10月	141.1人/日	18.9人/日	2.9人/日
平成28年4月～10月	132.6人/日	25.3人/日	2.5人/日

※()内の数字は合計
 ※高校生ライナー利用実績に基づき集計
 ※合計値は端数処理の関係で一致しない場合がある

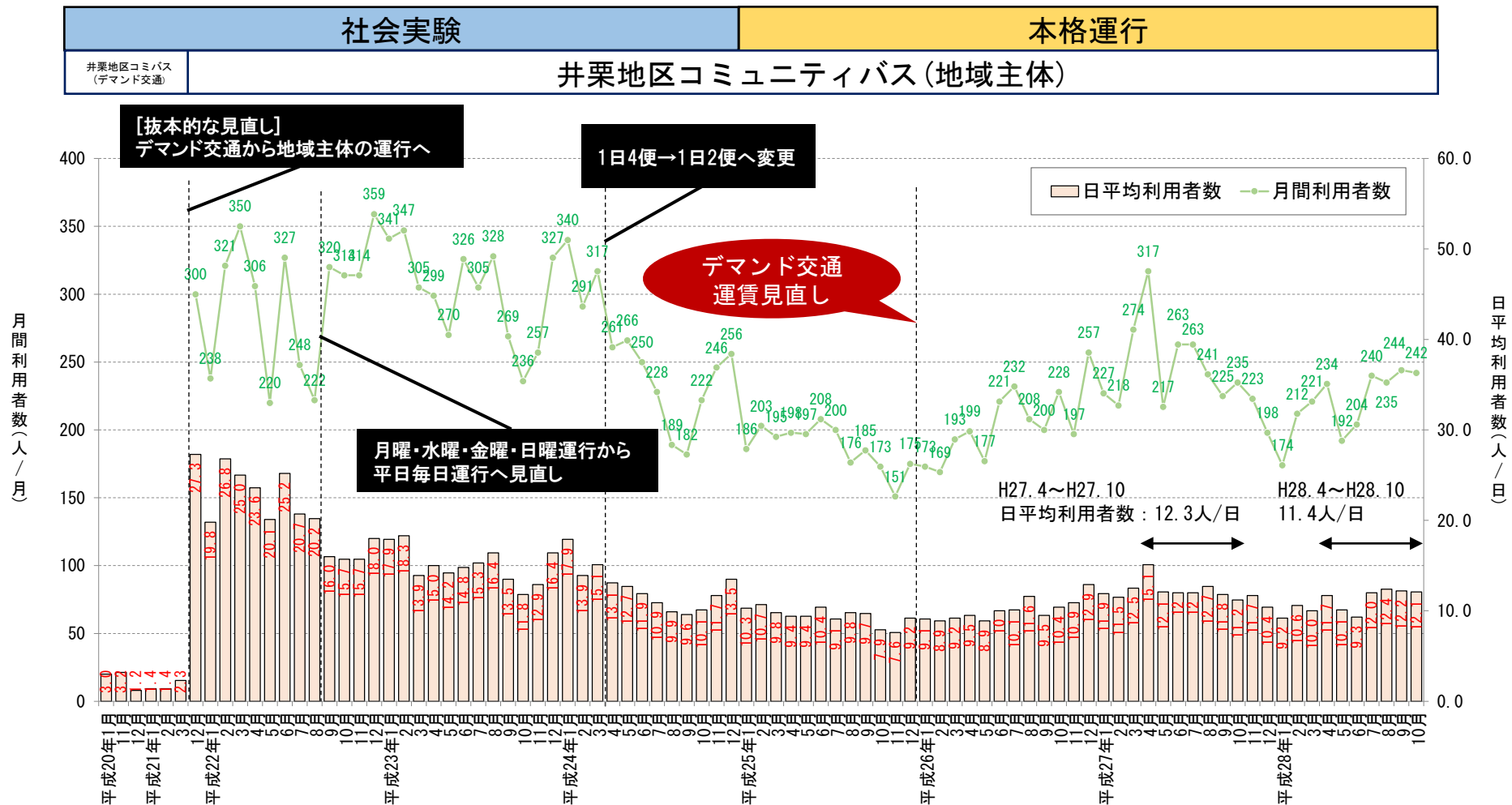
■ 八木ヶ鼻温泉～東三条駅 ■ 東三条駅～県央工業高校
 □ 福沢～長沢駅跡



3 井栗地区コミュニティバス利用実績

利用者数の推移

● 日平均利用者数は約11人/日程度で前年同時期に比べ微減した。

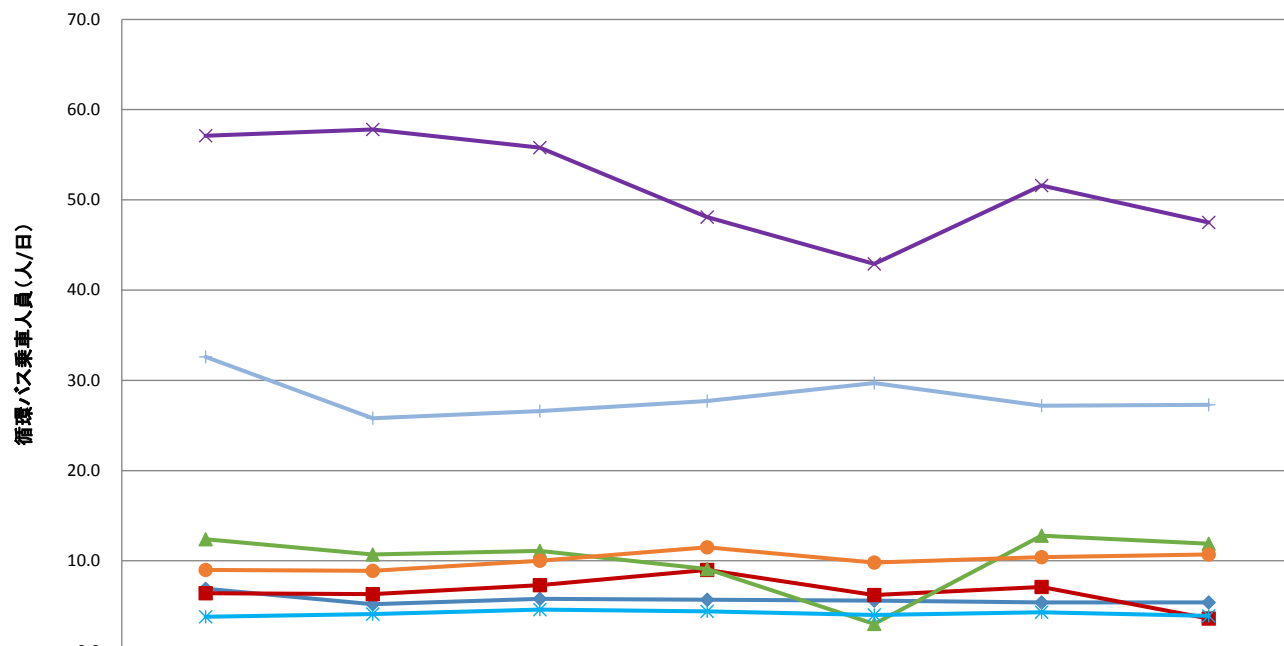


4 平成28年度循環バスぐるっとさん利用実績

H28年度利用者数の推移

● 昨年値と比較すると、Bコース・北コース・嵐北コース・嵐南コース・三高ライナーは増加、Aコース・南コースは減少している。

※市内循環バスぐるっとさん利用実績に基づき集計



	4月	5月	6月	7月	8月	9月	10月
◆ Aコース	6.9	5.2	5.8	5.7	5.6	5.4	5.4
■ Bコース	6.4	6.3	7.3	9.0	6.2	7.1	3.6
▲ 北コース	12.4	10.7	11.1	9.1	3.0	12.8	11.9
✕ 南コース	57.1	57.8	55.8	48.1	42.9	51.6	47.5
✱ 嵐北コース	3.8	4.1	4.6	4.4	4.0	4.3	3.9
● 嵐南コース	9.0	8.9	10.0	11.5	9.8	10.4	10.7
+ 三高ライナー	32.6	25.8	26.6	27.7	29.7	27.2	27.3

H28.4~H28.10 平均	H27.4~H27.10 平均
5.7人/日	7.1人/日
6.6人/日	2.0人/日
10.1人/日	9.4人/日
51.5人/日	55.3人/日
4.2人/日	3.6人/日
10.0人/日	7.6人/日
28.1人/日	19.1人/日