

## 平成27年度 地域公共交通確保維持改善事業・事業評価(生活交通確保維持改善計画に基づく事業)(案)

平成27年12月16日

協議会名:三條市地域公共交通協議会

評価対象事業名:地域内フィーダー系統確保維持費国庫補助金

①補助対象事業者等	②事業概要	③前回(又は類似事業)の事業評価結果の反映状況	④事業実施の適切性	⑤目標・効果達成状況	⑥事業の今後の改善点(特記事項を含む)
越後交通株式会社	福沢線 (福沢～長沢駅跡)	沿線地域住民のニーズを把握するためのアンケート調査の実施内容について、検討を行った。また、三條市内の高等学校に通学する見込みの下田中学校卒業生に対し、利用時間、方法などを記載したチラシを配布し、周知を図った(H27.3)。	A 計画どおり事業は適切に実施された。	B 目標に掲げた日平均利用者数5人に対し、平成26年10月～平成27年9月までの実績は2.4人であり、目標を下回っている。 生徒数減少に伴う利用者数減少と思われるが、自家用車送迎による減少も考えられる。	利用促進に向け、下田中学校卒業生に対し、利用時間、方法などを記載したチラシを配布し、周知等を行う。また、沿線地域住民のニーズを把握するためのアンケート調査を実施し、結果の分析を行う。
	高校生通学ライナーバス (東三條駅～県央工業高等学校)	利用促進に向けて市広報紙による啓発を実施した(H27.8)。また、三條市内の高等学校に通学する見込みの下田、大崎中学校卒業生に対し、利用時間、方法などを記載したチラシを配布し、周知を図った(H27.3)。	A 計画どおり事業は適切に実施された。	B 目標に掲げた日平均利用者数35人に対し、平成26年10月～平成27年9月までの実績は20.7人であり、目標を下回っている。 生徒数減少に伴う利用者数減少と思われるが、自家用車送迎による減少も考えられる。	利用促進に向け、下田、大崎中学校卒業生に対し、利用時間、方法などを記載したチラシを配布し、周知等を行う。
	市内循環バス南コース (市内)		A 計画どおり事業は適切に実施された。	B 目標に掲げた日平均利用者数100人に対し、平成26年10月～平成27年9月までの実績は76.9人であり、目標を下回っているものの、平成26年度よりも利用者が増加している(10人程度増)。	引続き、利用の促進を図るとともに、他のルートも含めた中で抜本的な見直しに向けた中期的計画を検討する。
	市内循環バス北コース (市内)	沿線住民アンケートを実施(H26.12)し、循環バスに対する意識調査を行った。また、市広報紙を通じてコースの周知を図り、利用促進に努めた(H27.8)。	A 計画どおり事業は適切に実施された。		
	市内循環バス嵐南コース (市内)		A 計画どおり事業は適切に実施された。		
	市内循環バス嵐北コース (市内)		A 計画どおり事業は適切に実施された。		
株式会社エス・タクシー 三條タクシー株式会社 中越交通株式会社 日の丸観光タクシー株式会社	三條市デマンド交通 (三條市内)	利用者アンケートを実施(H26.12)し、料金値上げ後の利用者の動向を調査した(利用をやめた方への追跡調査は、その方を特定することが困難なため未実施)。また、利用促進に向けて市広報紙による啓発を実施した(H27.8)。	A 計画どおり事業は適切に実施された。 A 計画どおり事業は適切に実施された。 A 計画どおり事業は適切に実施された。 A 計画どおり事業は適切に実施された。	B 目標に掲げた日平均利用者数400人に対し、平成26年10月～平成27年9月までの実績は313.2人であり、目標を下回っている。	複数乗車率向上・利用促進に向けた、新たな取組(三條市デマンド交通おでかけバス)を実施する。また、利用者アンケートを実施し、結果の分析を行い、利用促進への検討を行う。

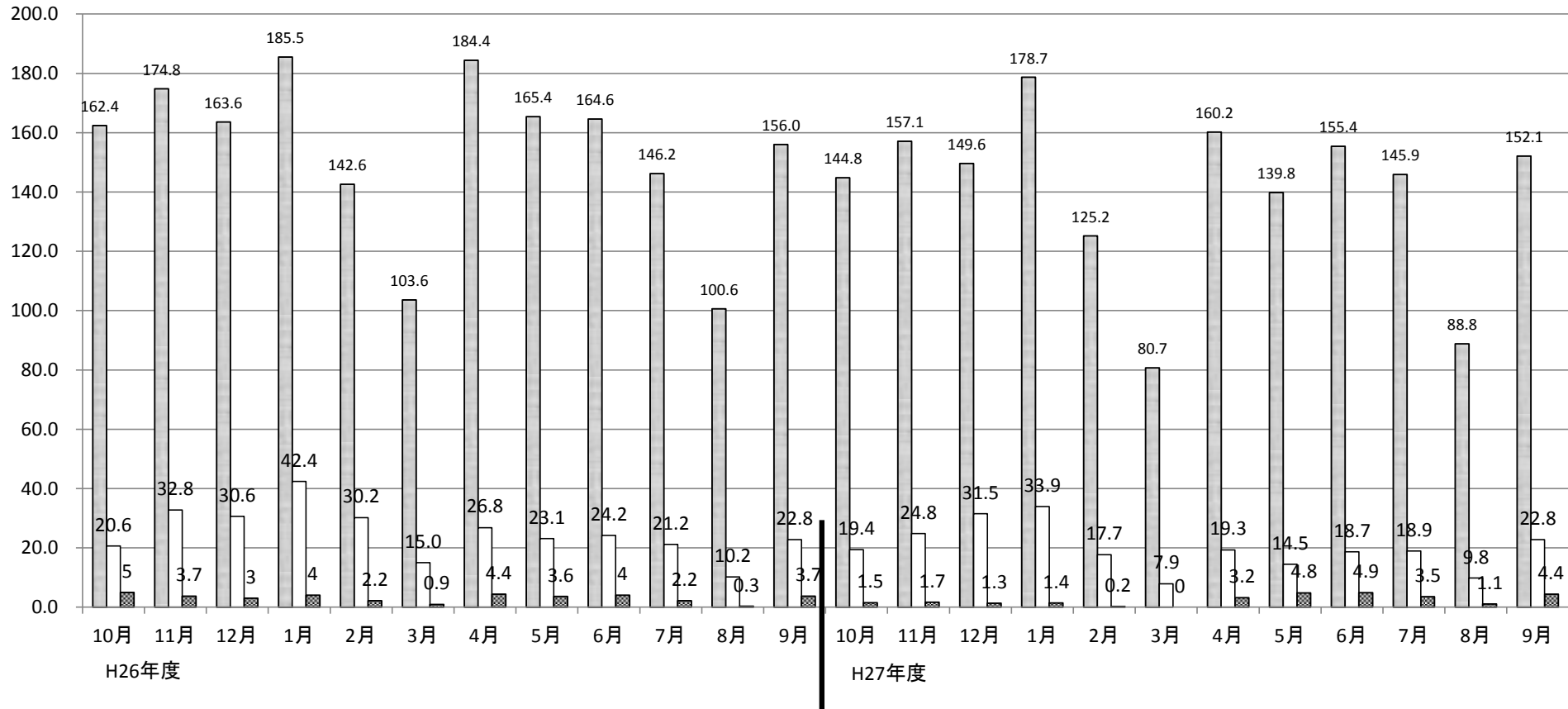
④事業実施の適切性

- A:事業が計画に位置づけられたとおり、適切に実施された  
B:事業が計画に位置づけられたとおりに実施されていない点があった  
C:事業が計画に位置づけられたとおりに実施されなかった

⑤目標・効果達成状況

- A:事業が計画に位置づけられた目標を達成した(する見込み)  
B:事業が計画に位置づけられた目標を達成できていない点があった(一部達成できない見込み)  
C:事業が計画に位置づけられた目標を達成できなかった(達成できない見込み)

### 高校生通学ライナー 日平均利用者数



H26年度 (H25.10～H26.9まで)

(実績値)

(目標値)

- ◆八木ヶ鼻温泉～県央工業利用者数
- ◆東三条駅～県央工業利用者数
- ◆福沢線利用者数

158.8人/日 170人/日  
26.0人/日 35人/日  
3.1人/日 10人/日

H27年度 (H26.10～H27.9まで)

(実績値)

(目標値)

- ◆八木ヶ鼻温泉～県央工業利用者数
- ◆東三条駅～県央工業利用者数
- ◆福沢線利用者数

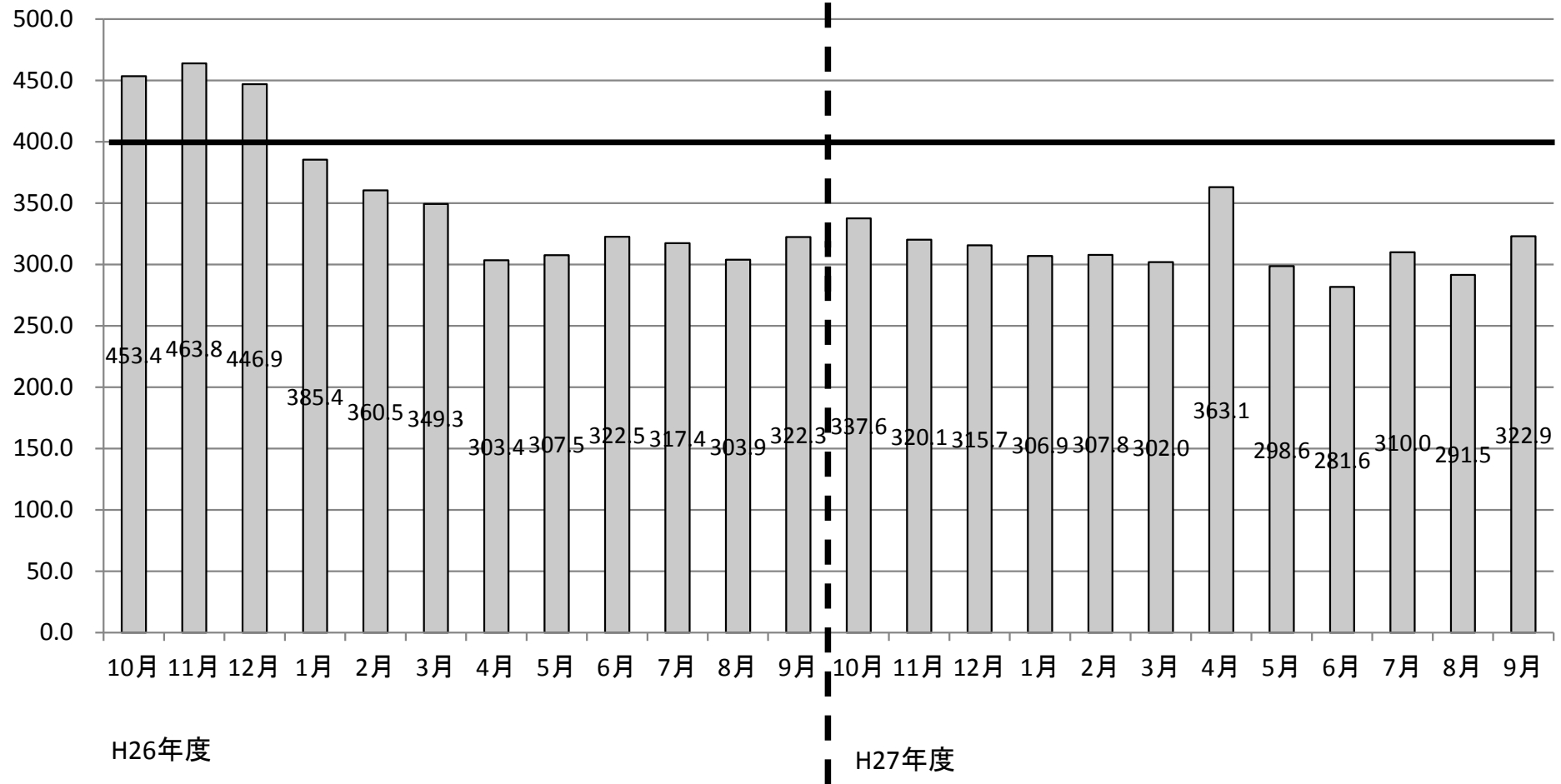
143.8人/日 170人/日  
20.7人/日 35人/日  
2.4人/日 5人/日

## 市内循環バス「ぐるっとさん」乗車人数調べ（平成26年10月から平成27年9月）

(単位:人)

	北コース	南コース【地場産先回り、大崎先回り】							嵐北コース				嵐南コース				合計
	7:35	燕三条8:53	8:10	9:30	11:10	13:00	15:40	計	9:00	9:50	10:40	計	9:00	9:50	10:40	計	
10月	307	3	507	292	219	167	251	1,439	14	21	12	47	55	64	19	138	1,931
便数	22	22	22	31	31	31	31	168	22	22	22	66	22	22	22	66	322
1便平均	14.0	0.1	23.0	9.4	7.1	5.4	8.1	53.1	0.6	1.0	0.5	2.1	2.5	2.9	0.9	6.3	75.5
11月	286		439	260	201	157	189	1,246	12	21	10	43	29	49	16	94	1,669
便数	18	18	18	30	30	30	30	156	18	18	18	54	18	18	18	54	282
1便平均	15.9		24.4	8.7	6.7	5.2	6.3	51.3	0.7	1.2	0.6	2.5	1.6	2.7	0.9	5.2	74.9
12月	410	5	558	342	227	166	311	1,609	16	35	16	67	26	44	15	85	2,171
便数	19	19	19	31	31	31	31	162	19	19	19	57	19	19	19	57	295
1便平均	21.6	0.3	29.4	11.0	7.3	5.4	10.0	63.4	0.8	1.8	0.8	3.4	1.4	2.3	0.8	4.5	92.9
1月	397	1	573	317	228	170	263	1,552	7	19	14	40	21	63	12	96	2,085
便数	19	19	30	30	30	30	30	169	19	19	19	57	19	19	19	57	302
1便平均	20.9	0.1	19.1	10.6	7.6	5.7	8.8	51.9	0.4	1.0	0.7	2.1	1.1	3.3	0.6	5.0	79.9
2月	378	2	435	308	245	187	258	1,435	7	16	13	36	33	63	29	125	1,974
便数	19	19	19	28	28	28	28	150	19	19	19	57	19	19	19	57	283
1便平均	19.9	0.1	22.9	11.0	8.8	6.7	9.2	58.7	0.4	0.8	0.7	1.9	1.7	3.3	1.5	6.5	87.0
3月	256	3	367	296	270	195	215	1,346	18	35	28	81	31	75	37	143	1,826
便数	22	22	22	31	31	31	31	168	22	22	22	66	22	22	22	66	322
1便平均	11.6	0.1	16.7	9.5	8.7	6.3	6.9	48.2	0.8	1.6	1.3	3.7	1.4	3.4	1.7	6.5	70.0
4月	249	2	439	303	318	146	327	1,535	13	32	28	73	20	84	32	136	1,993
便数	21	21	21	30	30	30	30	162	21	21	21	63	21	21	21	63	309
1便平均	11.9	0.1	20.9	10.1	10.6	4.9	10.9	57.5	0.6	1.5	1.3	3.4	1.0	4.0	1.5	6.5	79.3
5月	187	4	343	254	227	181	362	1,371	8	22	21	51	27	57	28	112	1,721
便数	18	18	18	31	31	31	31	160	18	18	18	54	18	18	18	54	286
1便平均	10.4	0.2	19.1	8.2	7.3	5.8	11.7	52.3	0.4	1.2	1.2	2.8	1.5	3.2	1.6	6.3	71.8
6月	208	3	461	289	256	174	372	1,555	6	28	22	56	37	74	49	160	1,979
便数	22	22	22	30	30	30	30	164	22	22	22	66	22	22	22	66	318
1便平均	9.5	0.1	21.0	9.6	8.5	5.8	12.4	57.4	0.3	1.3	1.0	2.6	1.7	3.4	2.2	7.3	76.8
7月	234	25	453	294	249	165	353	1,539	16	29	38	83	37	80	53	170	2,026
便数	22	22	22	31	31	31	31	168	22	22	22	66	22	22	22	66	322
1便平均	10.6	1.1	20.6	9.5	8.0	5.3	11.4	55.9	0.7	1.3	1.7	3.7	1.7	3.6	2.4	7.7	77.9
8月	46	2	291	247	241	170	214	1,165	34	28	30	92	34	75	37	146	1,449
便数	20	20	20	31	31	31	31	164	20	20	20	60	20	20	20	60	304
1便平均	2.3	0.1	14.6	8.0	7.8	5.5	6.9	42.9	1.7	1.4	1.5	4.6	1.7	3.8	1.9	7.4	57.2
9月	199	1	476	281	262	166	379	1,565	29	26	18	73	43	94	32	169	2,006
便数	19	19	19	30	30	30	30	158	19	19	19	57	19	19	19	57	291
1便平均	10.5	0.1	25.1	9.4	8.7	5.5	12.6	61.4	1.5	1.4	0.9	3.8	2.3	4.9	1.7	8.9	84.6
合計	3,157	51	5,342	3,483	2,943	2,044	3,494	17,357	180	312	250	742	393	822	359	1,574	22,830
便数	241	241	252	364	364	364	364	1,949	241	241	241	723	241	241	241	723	3,636
1便平均	13.1	0.2	21.2	9.6	8.1	5.6	9.6	54.3	0.7	1.3	1.0	3.0	1.6	3.4	1.5	6.5	76.9

### 三条市デマンド交通 日平均利用者数



#### H26年度 (H25.10～H26.9まで)

◆目標利用者数(ネットワーク計画)	400人/日
◆実績利用者数	361.4人/日
◆年間利用者数	88,898人
◆一人当たりの負担額	668円

#### H27年度 (H26.10～H27.9まで)

◆目標利用者数(ネットワーク計画)	400人/日
◆実績利用者数	313.2人/日
◆年間利用者数	76,729人
◆一人当たりの負担額	595円