

公共交通利用状況について

《目 次》

1 デマンド交通ひめさゆり利用実績	・ ・ ・ ・ ・	P1
2 高校生通学ライナーバス利用実績	・ ・ ・ ・ ・	P4
3 井栗地区コミュニティバス利用実績	・ ・ ・ ・ ・	P5
4 循環バスぐるっとさん利用実績	・ ・ ・ ・ ・	P6
5 まとめ	・ ・ ・ ・ ・	P7

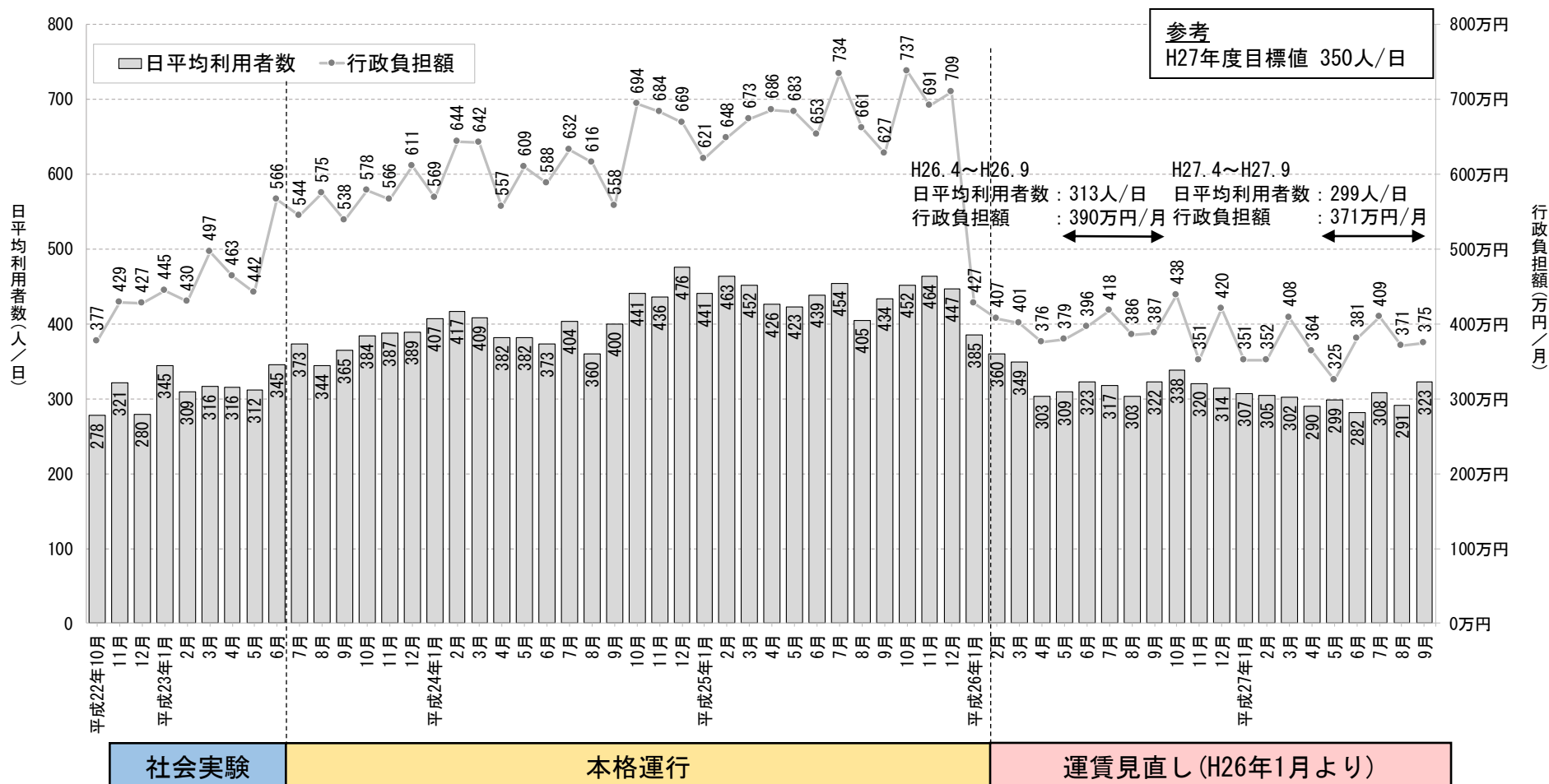
平成27年11月2日(月)

三条市地域公共交通協議会

1 デマンド交通ひめさゆり利用実績

利用者数と行政負担額の推移

●利用者数は約300人/日、行政負担額は約370万円/月程度で安定した推移となっている。

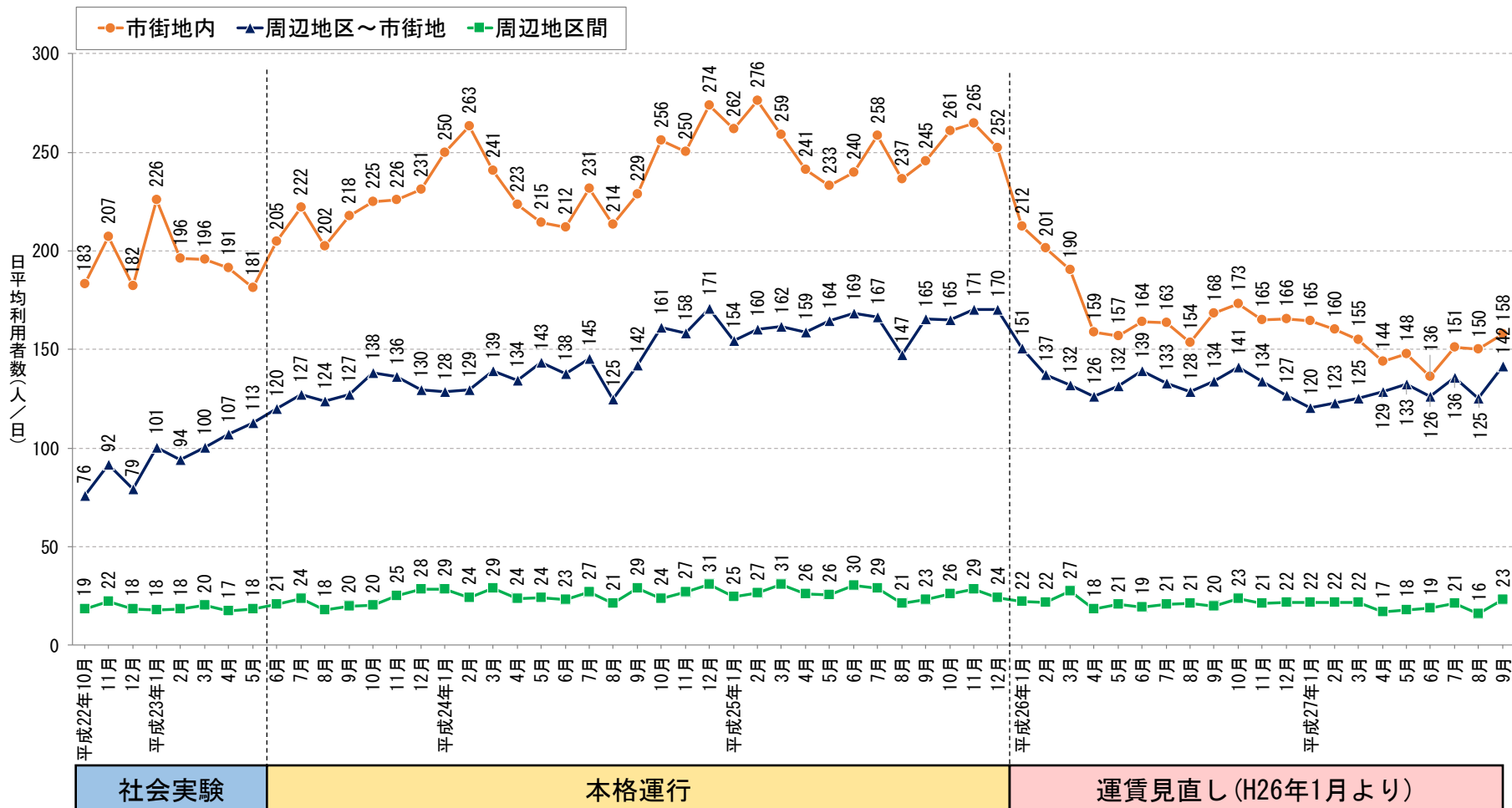


※ひめさゆり日報に基づき集計

1 デマンド交通ひめさゆり利用実績

起点終点別の利用者数

- 市街地内の利用は、150人/日程度の利用で安定した推移となっている。
- 周辺地区間の利用は、20人/日程度の横ばいで推移している。



※ひめさゆり日報に基づき集計

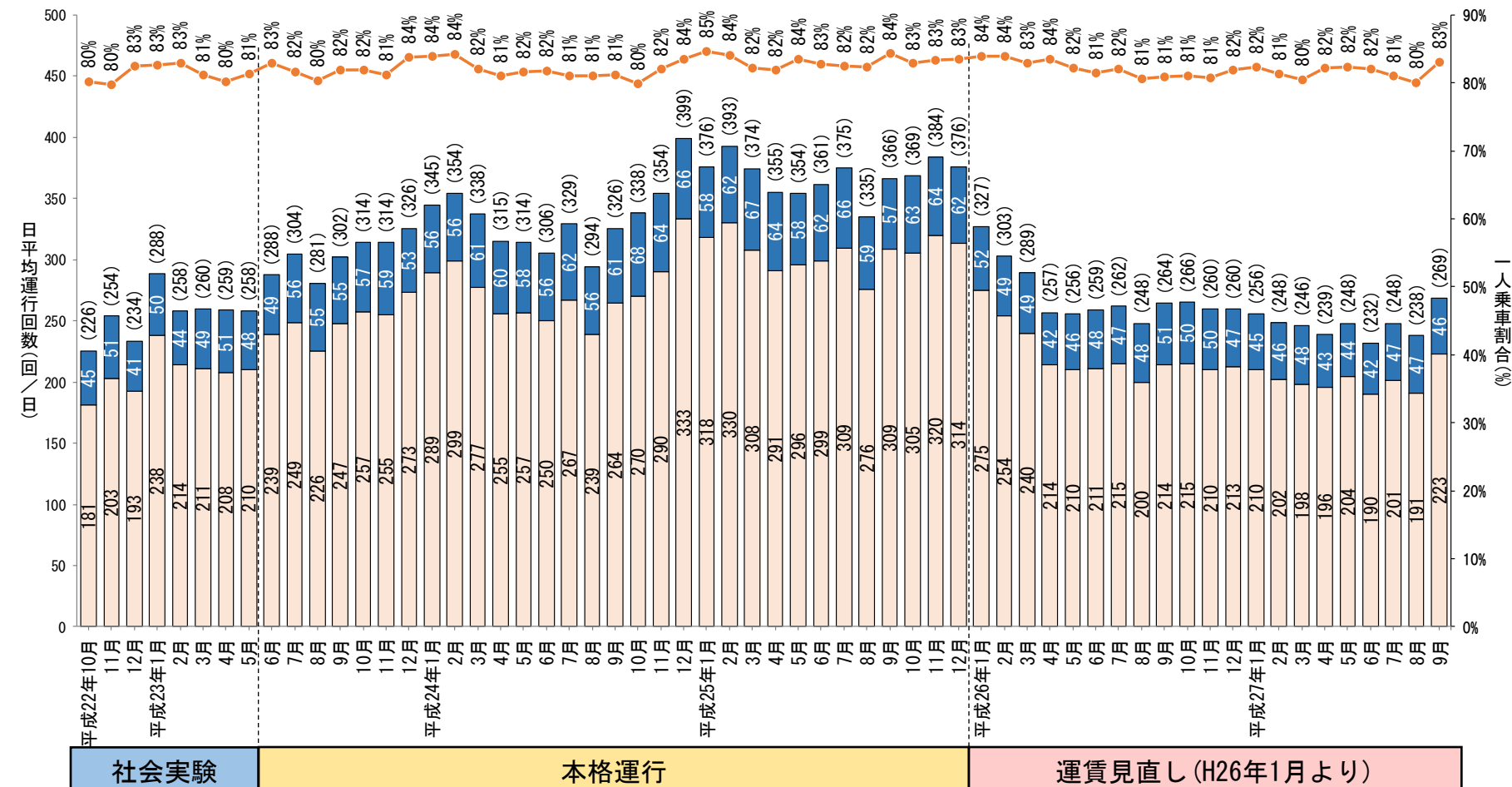
1 デマンド交通ひめさゆり利用実績

一人乗車の推移

●一人乗車割合は、80%程度で推移している。

※()内の数字は合計

□ 日平均一人乗車 ■ 日平均複数乗車 ○ 一人乗車割合



※合計値は端数処理の関係で一致しない場合がある ※ひめさゆり日報に基づき集計

2 高校生通学ライナーバス利用実績

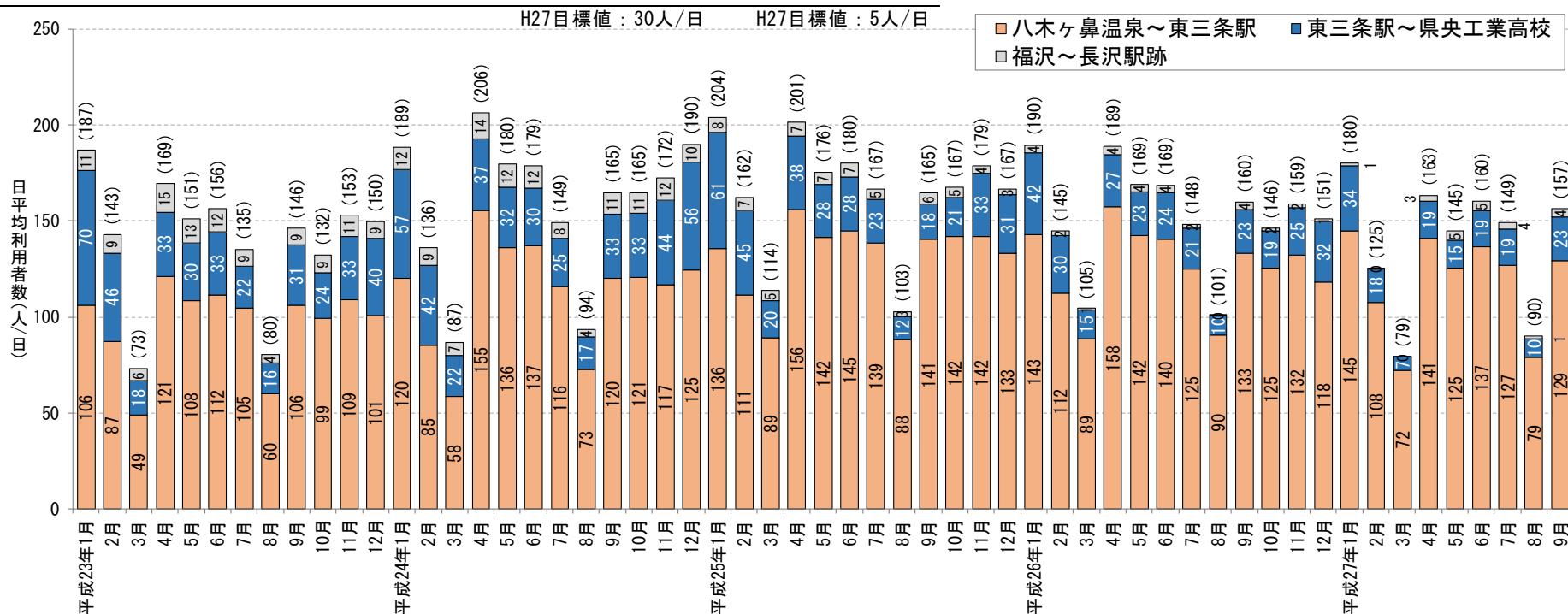
利用者数の推移

●東三条駅～県央工業高校、福沢～長沢駅跡の利用者数は減少傾向にある。

八木ヶ鼻温泉～東三条駅
東三条駅～県央工業高校
(補助対象路線)
福沢～長沢駅跡
(補助対象路線)

年度	八木ヶ鼻温泉～東三条駅	東三条駅～県央工業高校 (補助対象路線)	福沢～長沢駅跡 (補助対象路線)
2011年4月～9月	137.4人/日	29.6人/日	10.0人/日
2012年4月～9月	160.6人/日	30.7人/日	9.9人/日
2013年4月～9月	167.0人/日	25.8人/日	5.8人/日
2014年4月～9月	160.1人/日	22.9人/日	3.0人/日
2015年4月～9月	147.2人/日	18.4人/日	3.6人/日

※()内の数字は合計

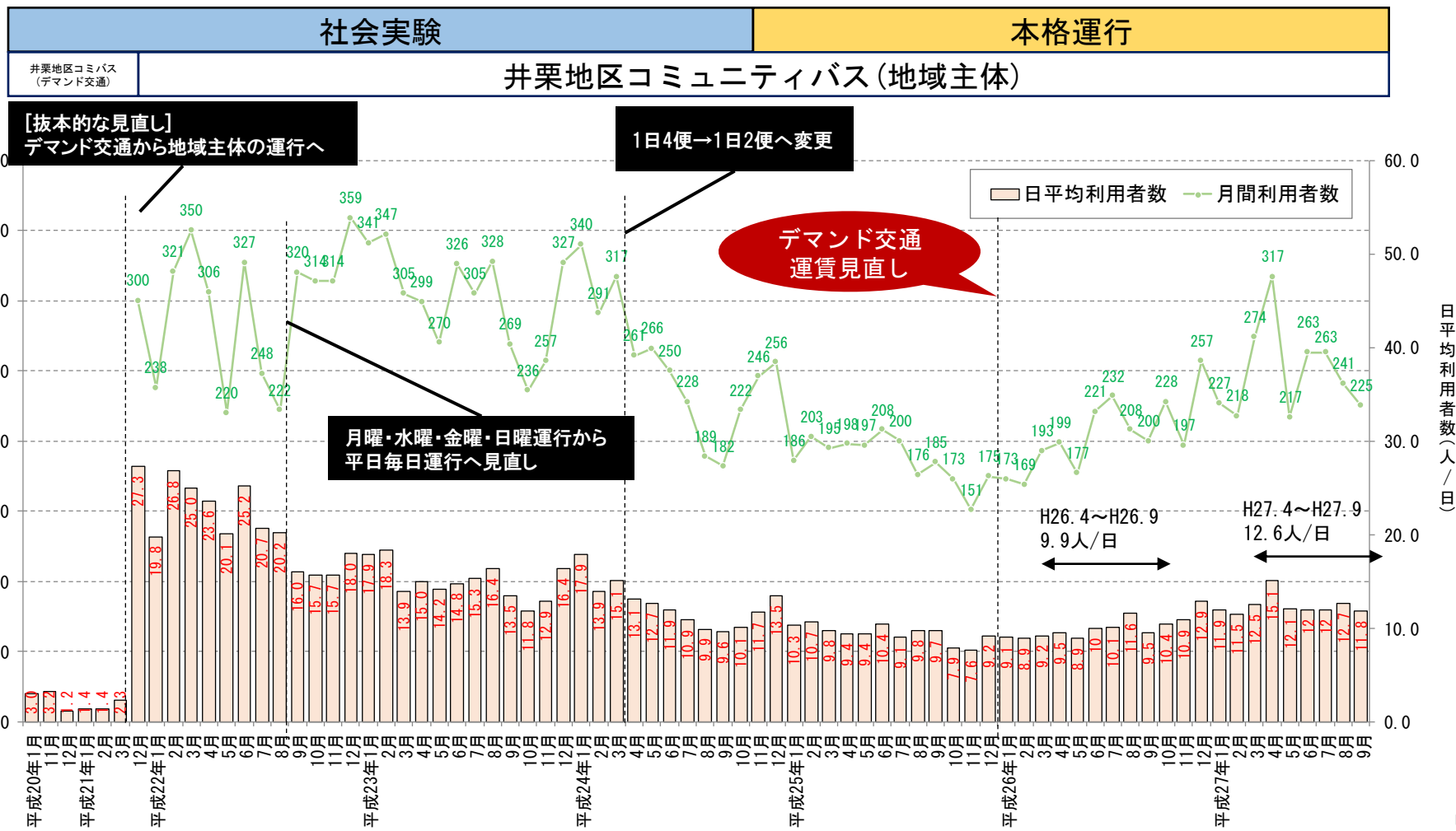


※高校生ライナー利用実績に基づき集計 ※合計値は端数処理の関係で一致しない場合がある

3 井栗地区コミュニティバス利用実績

利用者数の推移

● 日平均利用者数は約13人/日程度で前年同時期に比べ増加している。



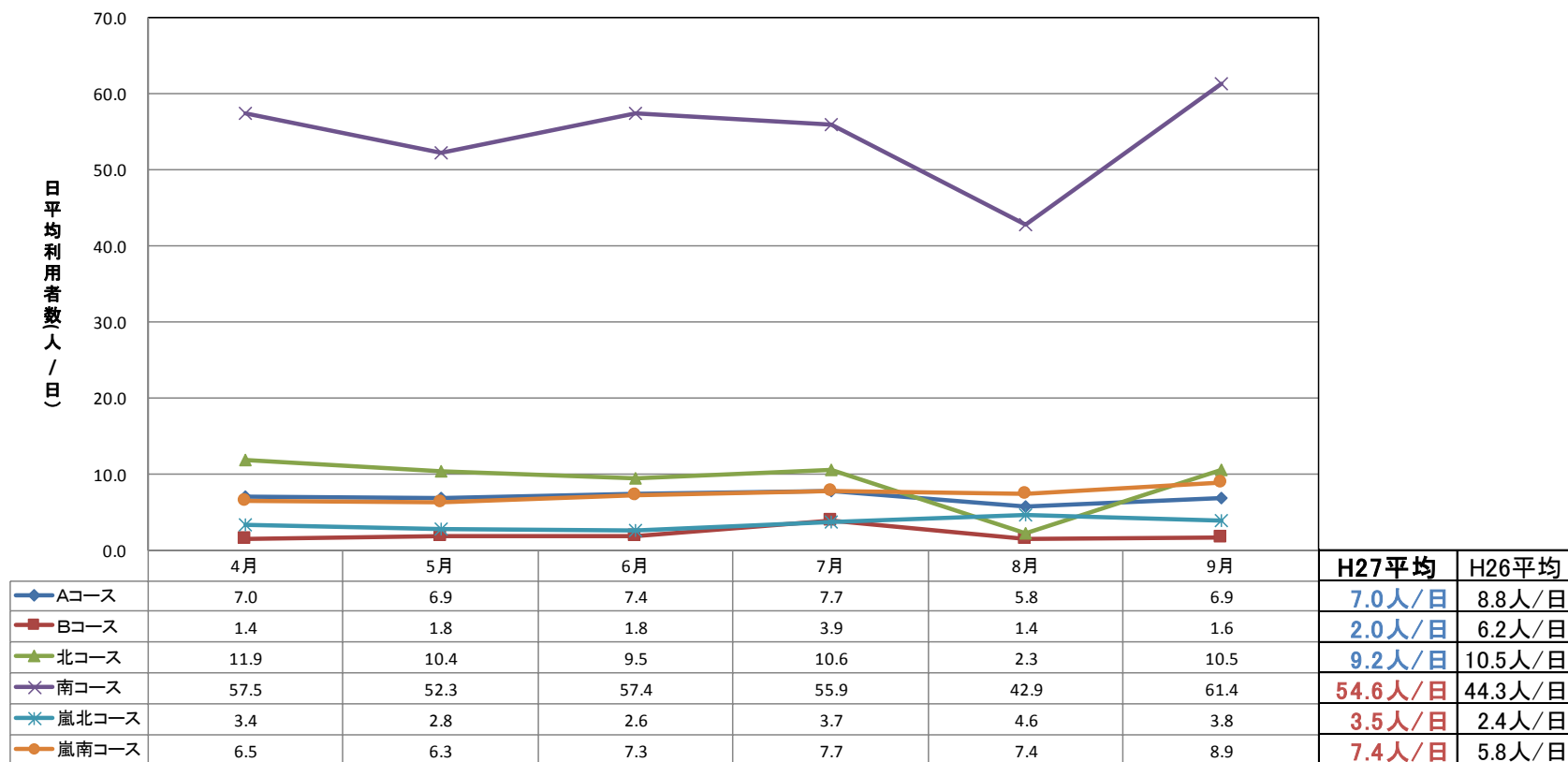
※井栗地区コミュニティバス利用実績に基づき集計

4 循環バスぐるっとさん利用実績

利用者数の推移

- 循環バスぐるっとさんの平均利用者数は、南コースの利用が約55人/日と最も多く、Aコース・Bコース・北コース・嵐北コース・嵐南コースは約10人/日未満である。
- 昨年値と比較すると、南コース・嵐北コース・嵐南コースは増加、Aコース・Bコース・北コースは減少している。

※市内循環バスぐるっとさん利用実績に基づき集計



5 まとめ

ひめさゆり

- 日平均利用者数は約300人/日であり、H27年度の目標値(350人/月)を下回っている。
- 行政負担額は約370万円/月である。
- 一人乗車割合が80%程度で推移していることから、複数乗車率向上にむけた取組が必要である。

高校生通学ライナー

- 東三条駅～県央工業高校、福沢～長沢駅跡の利用者数は、減少傾向にある。

井栗地区コミュニティバス

- 日平均利用者数は13人/日程度で、前年同時期に比べ増加している。

循環バスぐるっとさん

- 南コースの利用が約55人/日と最も多く、Aコース・Bコース・北コース・嵐北コース・嵐南コースは約10人/日未満である。
- 昨年値と比較すると、南コース・嵐北コース・嵐南コースは増加、Aコース・Bコース・北コースは減少している。