

公共交通利用状況について

《目次》

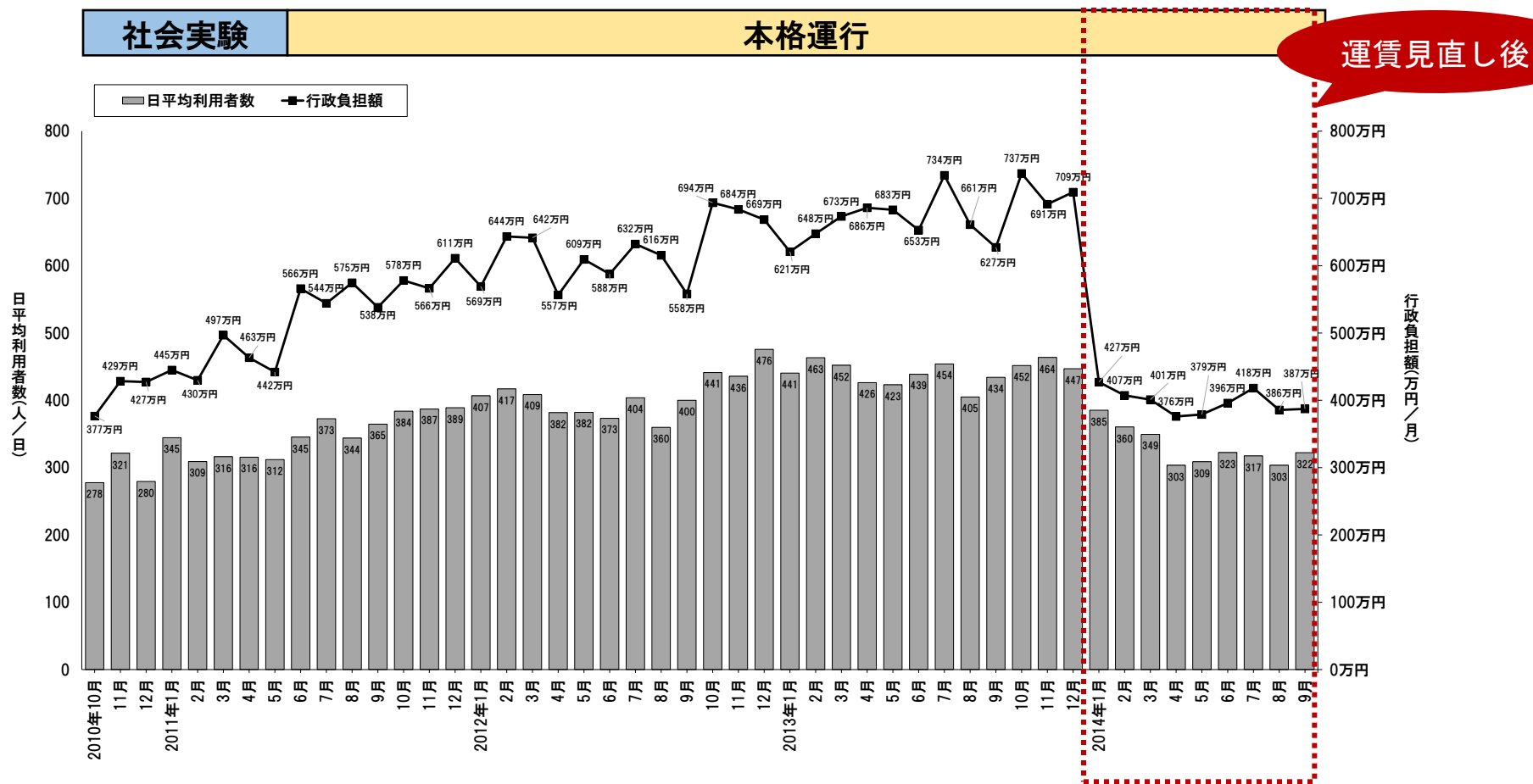
| | |
|--------------------|----------|
| 1 デマンド交通ひめさゆり利用実績 | P1 |
| 2 高校生通学ライナーバス利用実績 | P4 |
| 3 井栗地区コミュニティバス利用実績 | P5 |
| 4 まとめ | P6 |

平成26年10月29日(水)
三条市地域公共交通協議会

1 デマンド交通ひめさゆり利用実績

(1) 利用者数と行政負担額の推移

- 運賃見直しに伴い、利用者数と行政負担額は減少している。
- 運賃見直し後のH26年9月の利用者数は322人/日、行政負担額387万円/月となり、前年同月のH25年9月に比べて利用者数が26%減少、行政負担額が38%減少した。

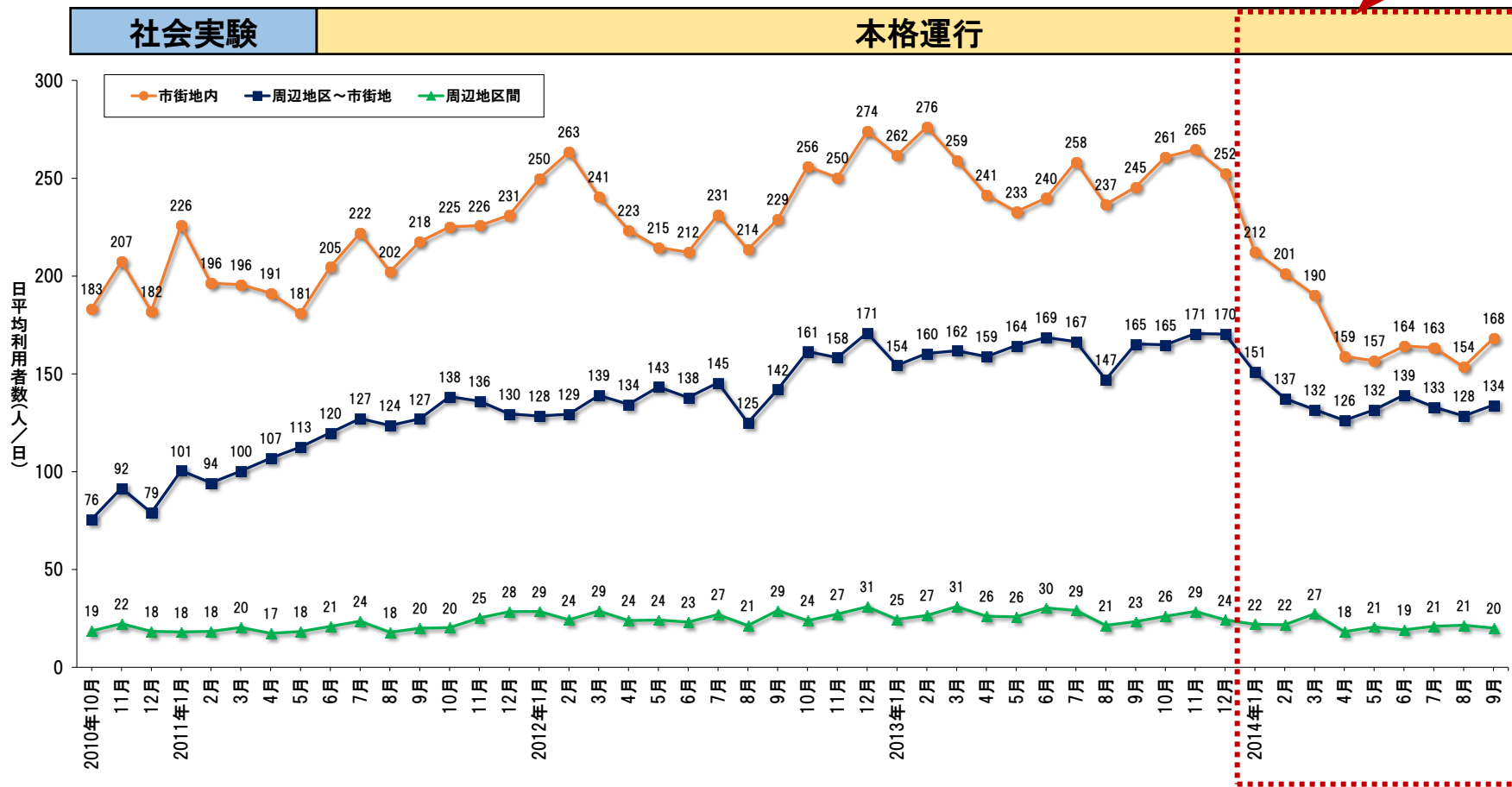


1 デマンド交通ひめさゆり利用実績

(2) 起点終点別の利用者数

- 運賃見直し以降、市街地内と周辺地区～市街地の利用が減少している。
- 周辺地区間の利用は、見直し後も横ばいで推移している。

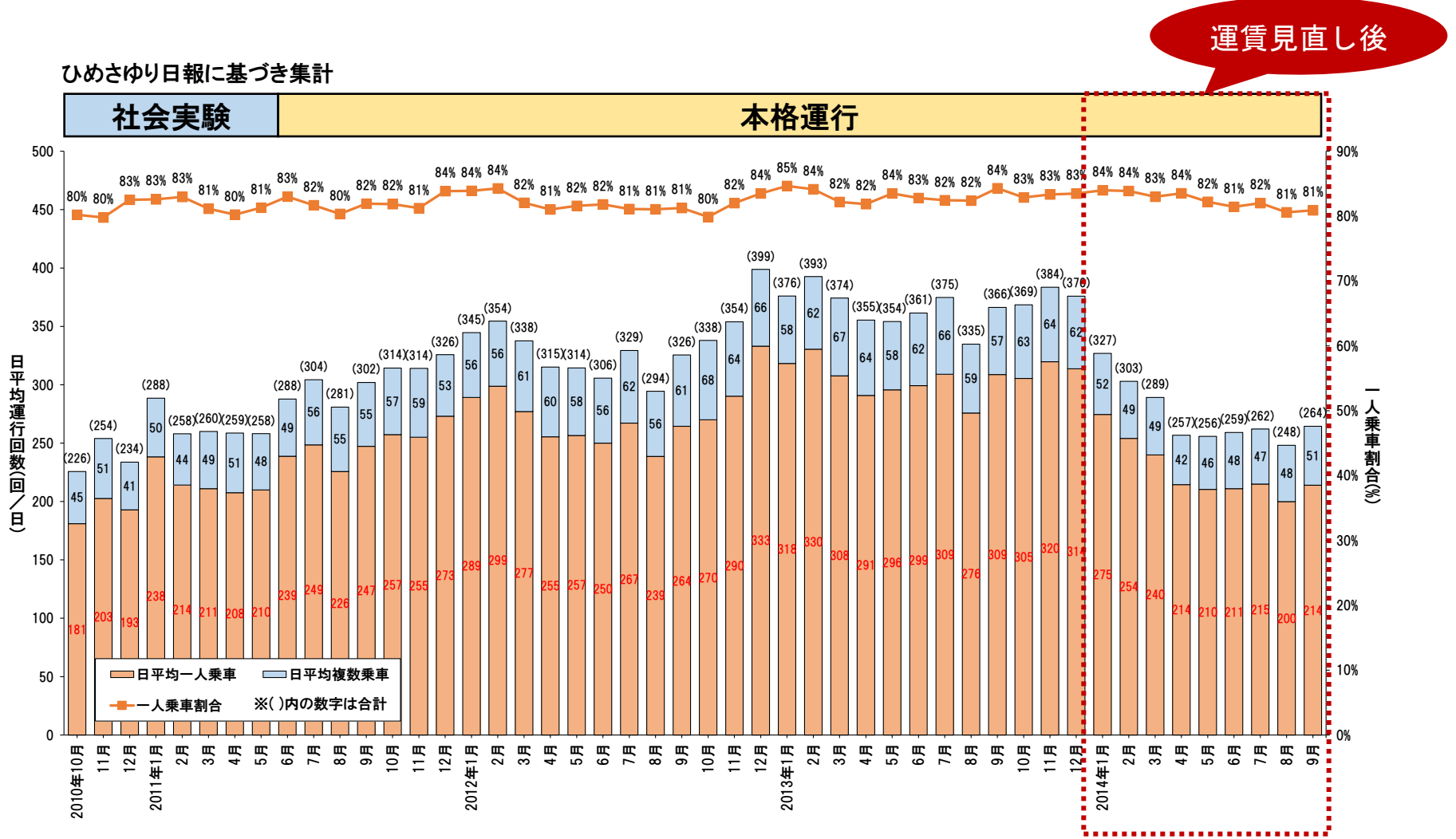
運賃見直し後



1 デマンド交通ひめさゆり利用実績

(3) 一人乗車(率)の推移

●運賃見直し後も一人乗車割合に変化は無く、80%程度で推移している。



※合計値は端数処理の関係で一致しない場合がある

2 高校生通学ライナーバス利用実績

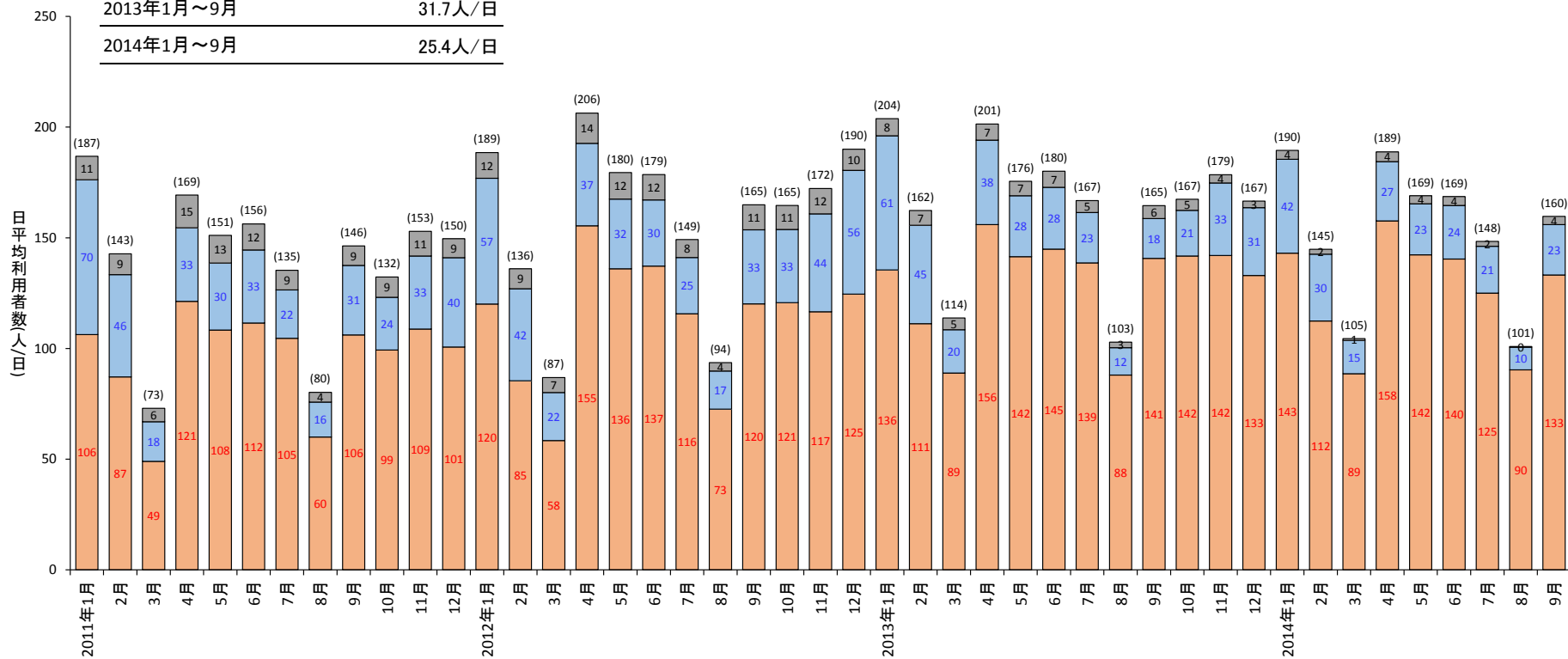
利用者数の推移

●東三条駅～県央工業高校間の利用者数は減少傾向にある。

東三条駅～県央工業高校

| | |
|------------|---------|
| 2011年1月～9月 | 34.8人/日 |
| 2012年1月～9月 | 34.3人/日 |
| 2013年1月～9月 | 31.7人/日 |
| 2014年1月～9月 | 25.4人/日 |

高校生ライナー利用実績に基づき集計



■ 八木ヶ鼻温泉～東三条駅
■ 東三条駅～県央工業高校
■ 福沢～長沢駅跡

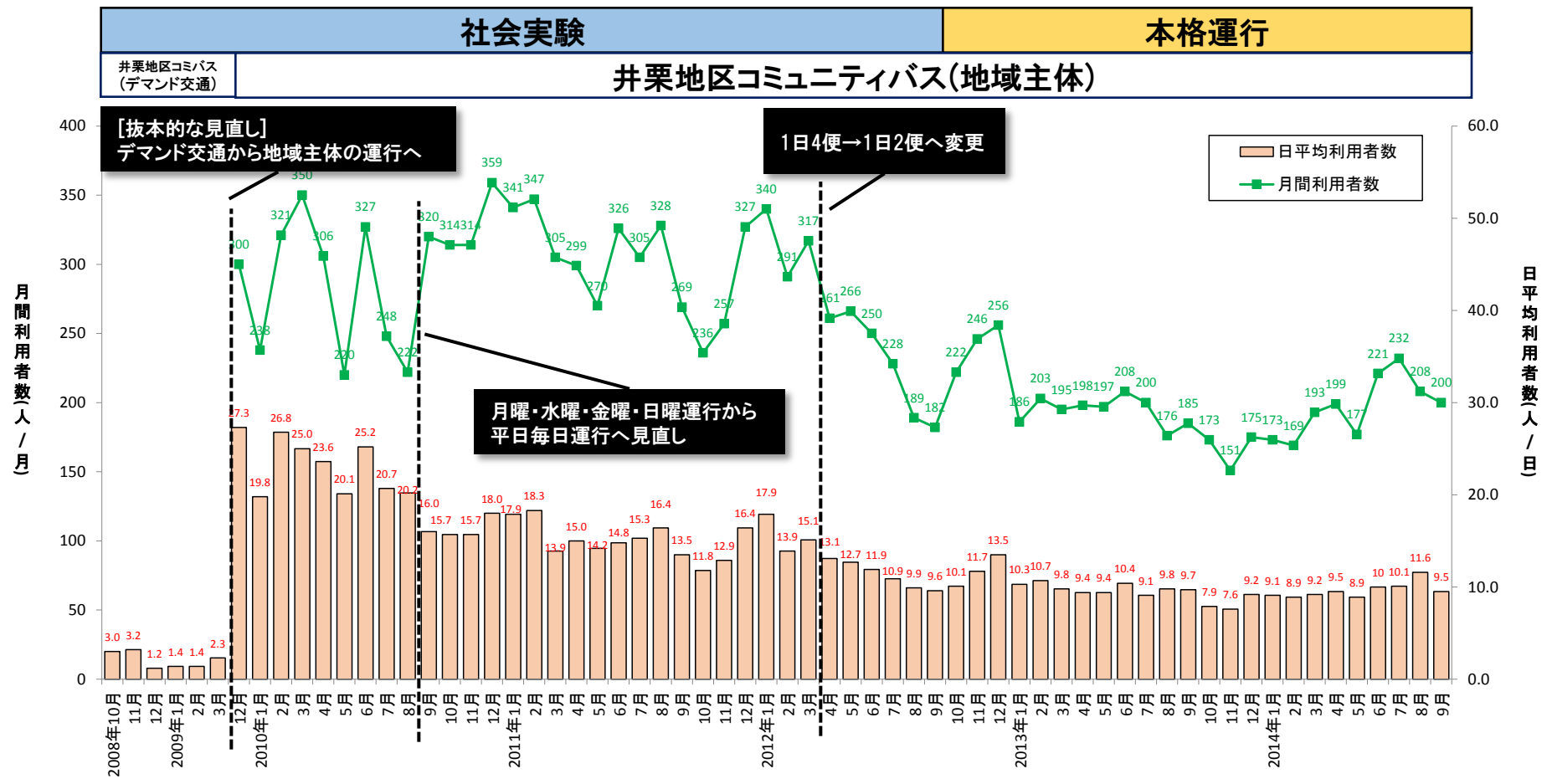
※()内の数字は合計

※合計値は端数処理の関係で一致しない場合がある

3 井栗地区コミュニティバス利用実績

利用者数の推移

- 月変動はあるものの、利用者数は昨年1月からほぼ横ばいである。
- 日平均利用者数は10人/日程度で推移している。



4 まとめ

ひめさゆり

- 日平均利用者数は・・・
見直し前400～450人に対し、見直し後は300～400人と減少している。
- 月間行政負担額は・・・
見直し前600～700万円に対し、見直し後400万円程度に減少している。
- 市街地内および市街地内～周辺地区の利用者数が減少しており、今後の動向を注視する必要がある。

高校生通学ライナー

- 東三条駅～県央工業高校の利用者数は減少傾向にある。

井栗地区コミュニティバス

- 月変動はあるものの、利用者数は昨年1月からほぼ横ばいである。
- 日平均利用者数は10人/日程度で推移している。