

サウス四日町ホームズ

30,000円 共益費：2,000円

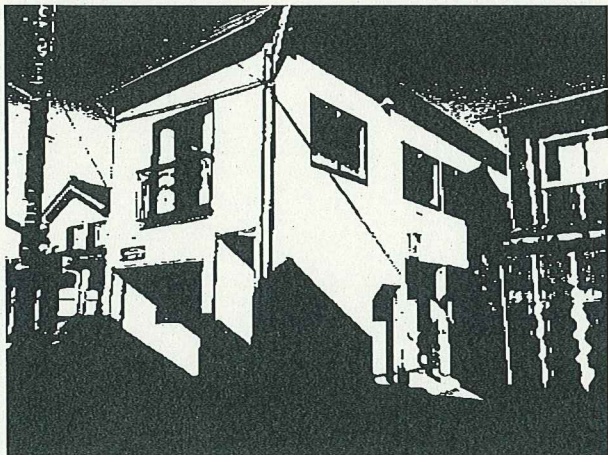
101号室

JR信越本線
「三条駅」徒歩7分

1R / 19.77㎡

都市ガス仕様。駐車場1台込み（軽自動車限定区画）

1階のお部屋です。



物件概要

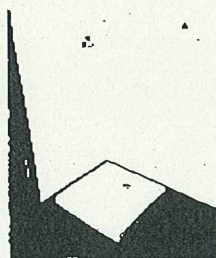
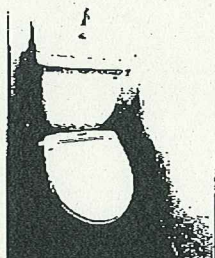
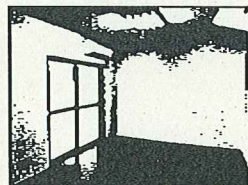
- 所在地 : 三条市南四日町1丁目14-11-101号室
- 交通 : JR信越本線/三条駅 徒歩7分
JR弥彦線/北三条駅 徒歩20分
JR信越本線/東三条駅 徒歩29分

- 構造 : 木造 2階建
- 所在階 : 地上1階部分(西向き)
- 専有面積 : 19.77㎡ (1R)
- 完成年月 : 1997年03月

契約条件

- 賃料 30,000 円 共益費:2,000円 礼金:0ヶ月 敷金:1ヶ月
- 契約期間 : 2年(普通借家)
- 入居時期 : 2023年05月上旬予定
- 保険等 : 要加入(15,000円 2年)
- 保証会社 : 必加入(契約時:保証料貸料総額80% 毎月:口座振替料300円(祝別))

駐車場(無料)軽自動車限定区画【その他】: 仲介手数料(1.1ヶ月)/更新事務手数料(20,000円)/保証会社加入必須、連帯保証人様必須、退去時の室内クリーニング・エアコンクリーニング費用負担有り。



information

- コンビニ:セブンイレブン三条南四日町店 (306m)
- スーパー:ウオロク東新保店 (1278m)
- ドラッグストア:マツモトキヨシ三条東新保店 (1297m)
- ショッピング施設:加茂ショッピングパーク・メリア (9244m)
- ホームセンター:コメリホームセンター三条四日町店 (1099m)
- 病院:社会医療法人緑園会三之町病院 (1398m)
- 小学校:三条市立樹南小学校 (759m)
- 公園:六ノ町河川緑地 (1975m)

設備 / 特記

バス・トイレ同室/ガスコンロ可/クローゼット/角景観/エアコン/フローリング/都市ガス/給湯/シャワー/専用バス

※写真と実況が異なる場合は実況を優先させていただきます。
※ピタットハウスのお召店には独立自営であり、各店舗の責任のりと運営をしております。

ピタットハウス 三条店

〒955-0065 三条市旭町1丁目1-19-3

株式会社ユタカ不動産

0256-35-5825

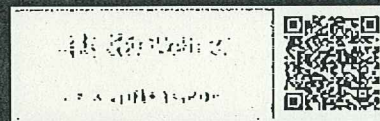
0256-34-5973

yutakaf@beach.ocn.ne.jp

下賃料負担の割合	0%	上賃料負担の割合	100%
手賃料負担の割合	50%	修繕費負担の割合	50%

取組職員: 坂本

営業開始日: 2023.01.26



新潟県知事免許(9)第3203号