

図書館等複合施設の施設概要について

1 施設の位置  
三条市元町 11 番 6 号

2 敷地面積  
13,613 m<sup>2</sup>

3 構造及び延べ面積  
(1) 本館  
鉄筋コンクリート造 一部鉄骨造 3階建 4,385.68 m<sup>2</sup>  
(2) ホール  
鉄筋コンクリート造 一部鉄骨造 平屋建 723.83 m<sup>2</sup>

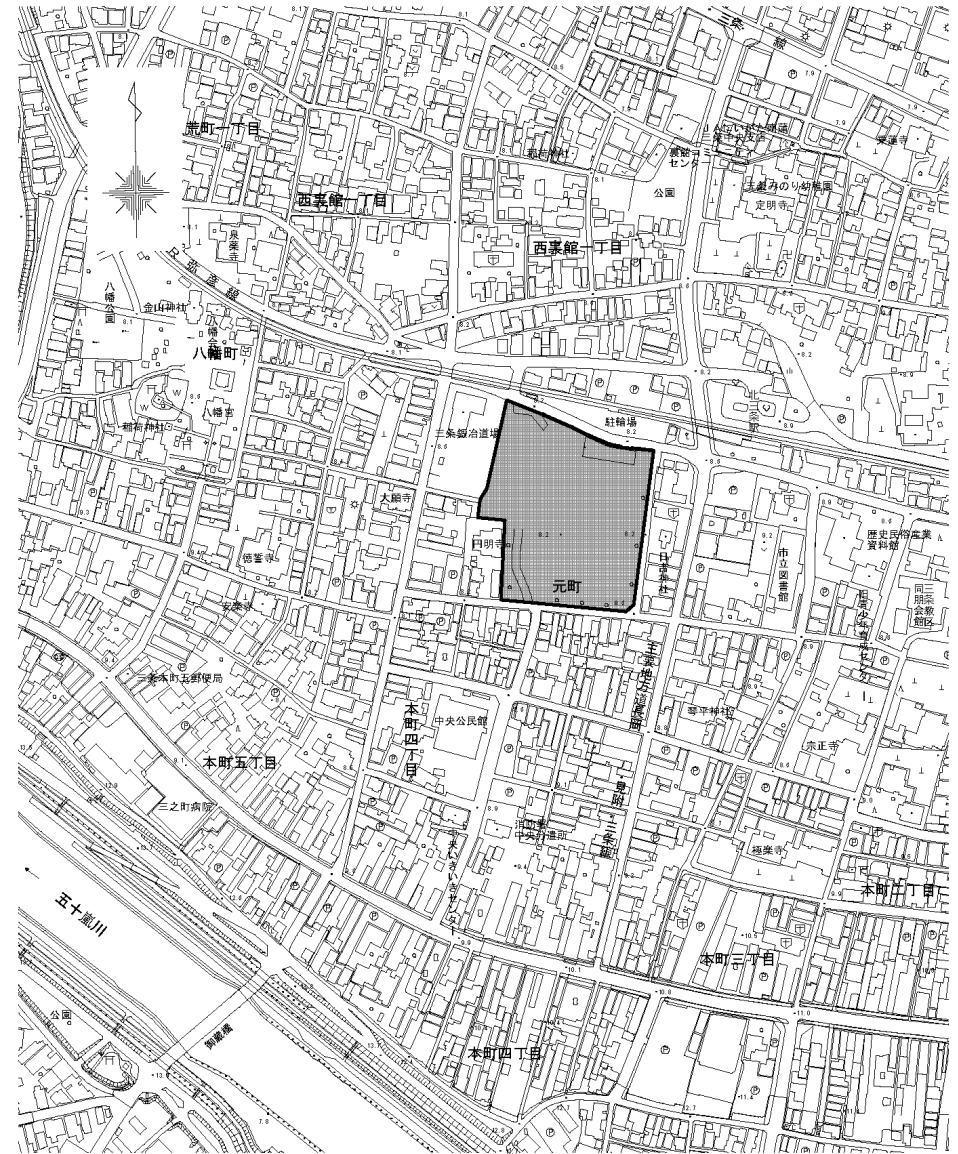
4 供用開始予定年度  
令和 4 年度

5 主な施設内容  
諸室の機能及び面積

階数	諸室名	主な諸室機能	面積 (m <sup>2</sup> )
1階 (本館)	一般開架	貸出、閲覧、学習スペース	196
	児童開架	貸出、閲覧、読み聞かせスペース	124
	自動車文庫書庫	自動車文庫書庫、自動車文庫車庫	66
	鍛冶ミュージアム	常設展示、企画展示	251
	学習室 1	学習室、科学実験室	109
	学習室 2	学習室、科学実験室	113
	準備室	科学実験準備室	73
1階 (ホール)	学習ホール	科学実験ホール (多目的利用可)	300
	ホール控室	講師等控室	18
2階 (本館)	一般開架	貸出、閲覧、学習スペース	704
	児童開架	貸出、閲覧スペース	182
	会議室 1	会議室、視聴覚室	74
	会議室 2	会議室、視聴覚室	45
	会議室 3	会議室、視聴覚室	45
	ボランティア室	ボランティア控室、作業スペース	31
	事務室	事務室、職員更衣室	168
3階 (本館)	一般開架	貸出、閲覧、学習スペース	732
	閉架書庫	閉架書庫、貴重書庫	256
共通	共用部	廊下、トイレ、機械室ほか	1,455
	倉庫	倉庫	168
合計			5,110

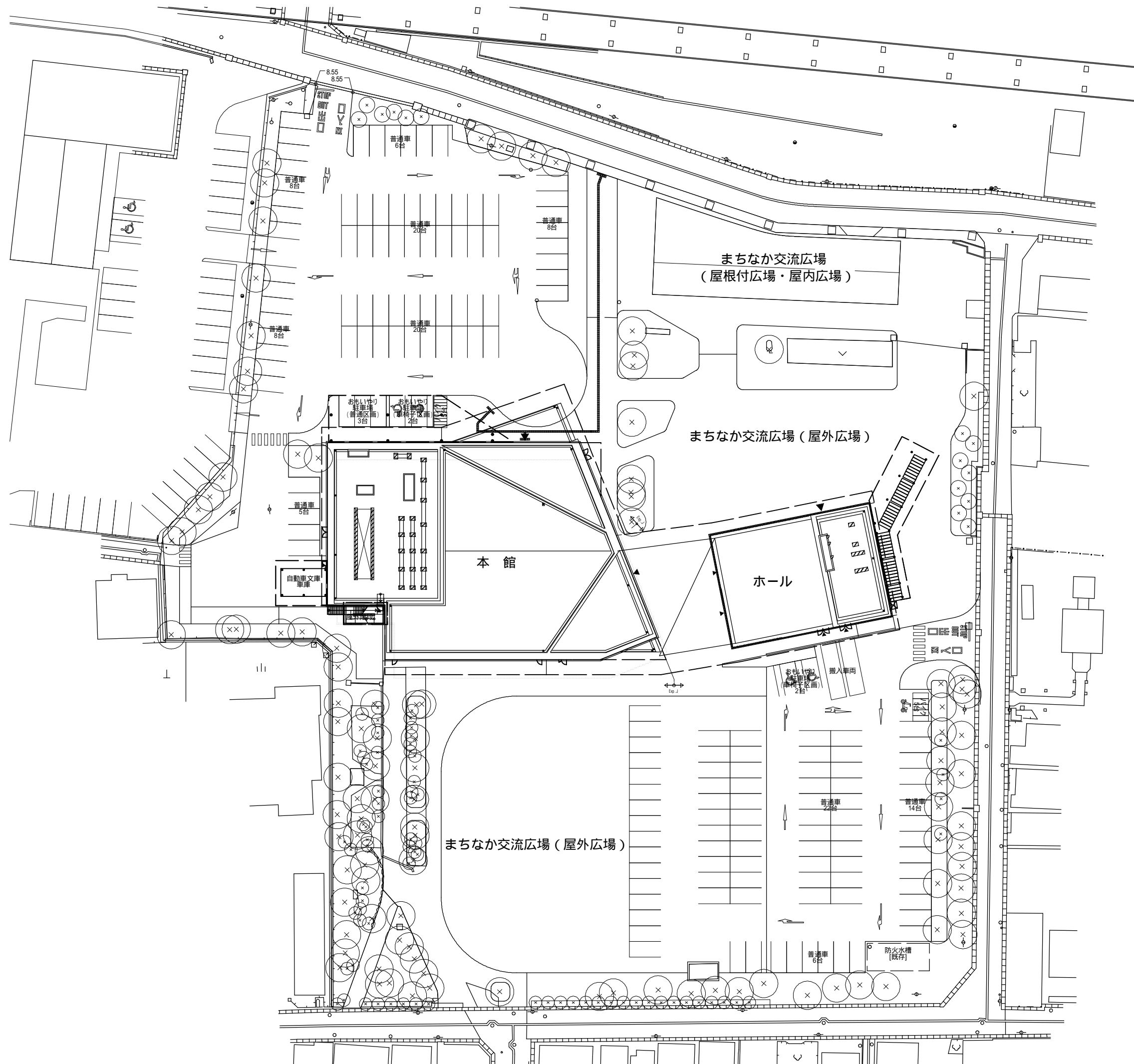
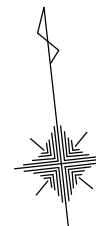
位置図

S=1 : 2,500



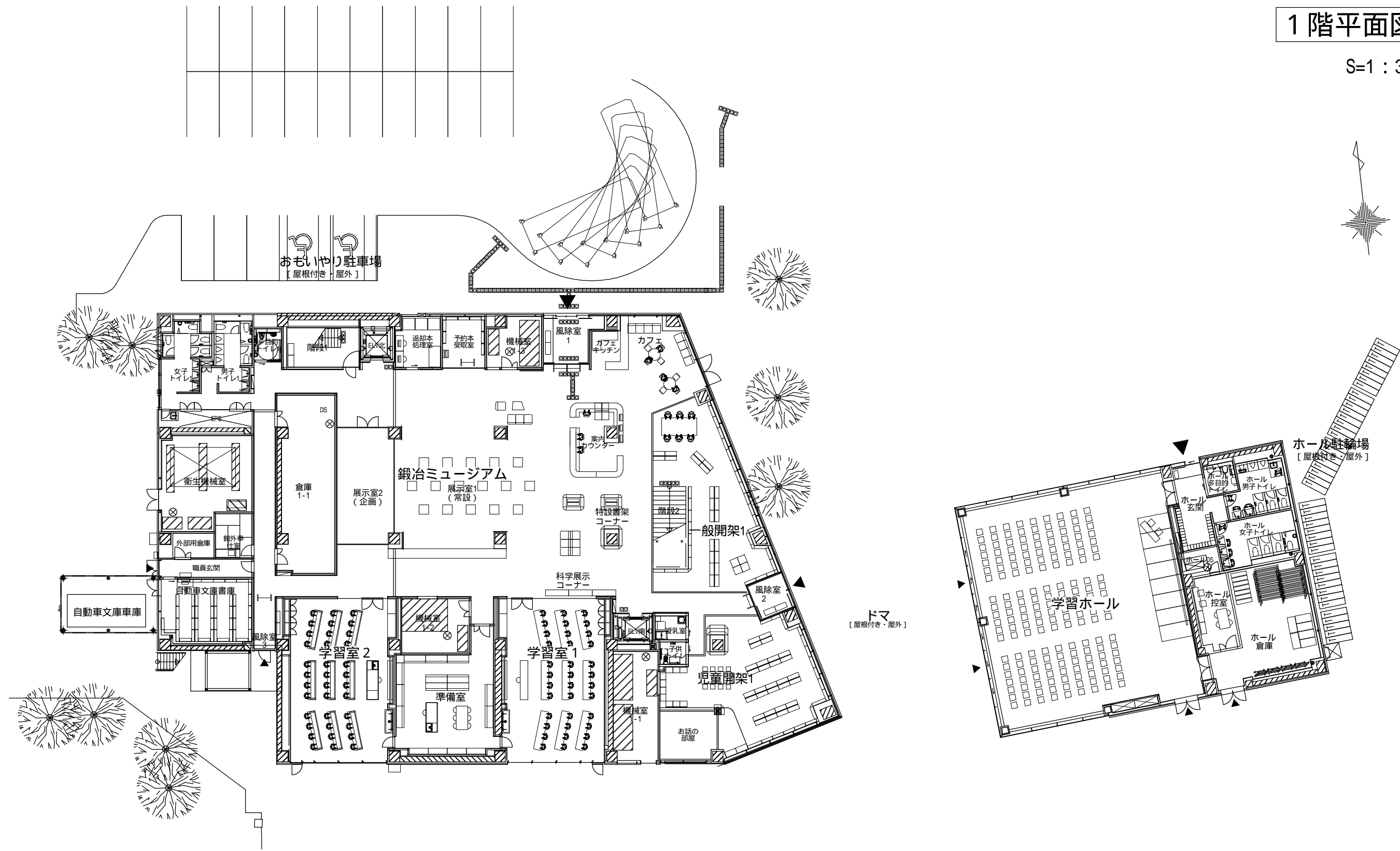
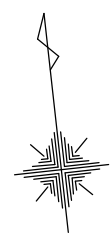
配置図

S=1 : 600



# 1階平面図

S=1 : 300

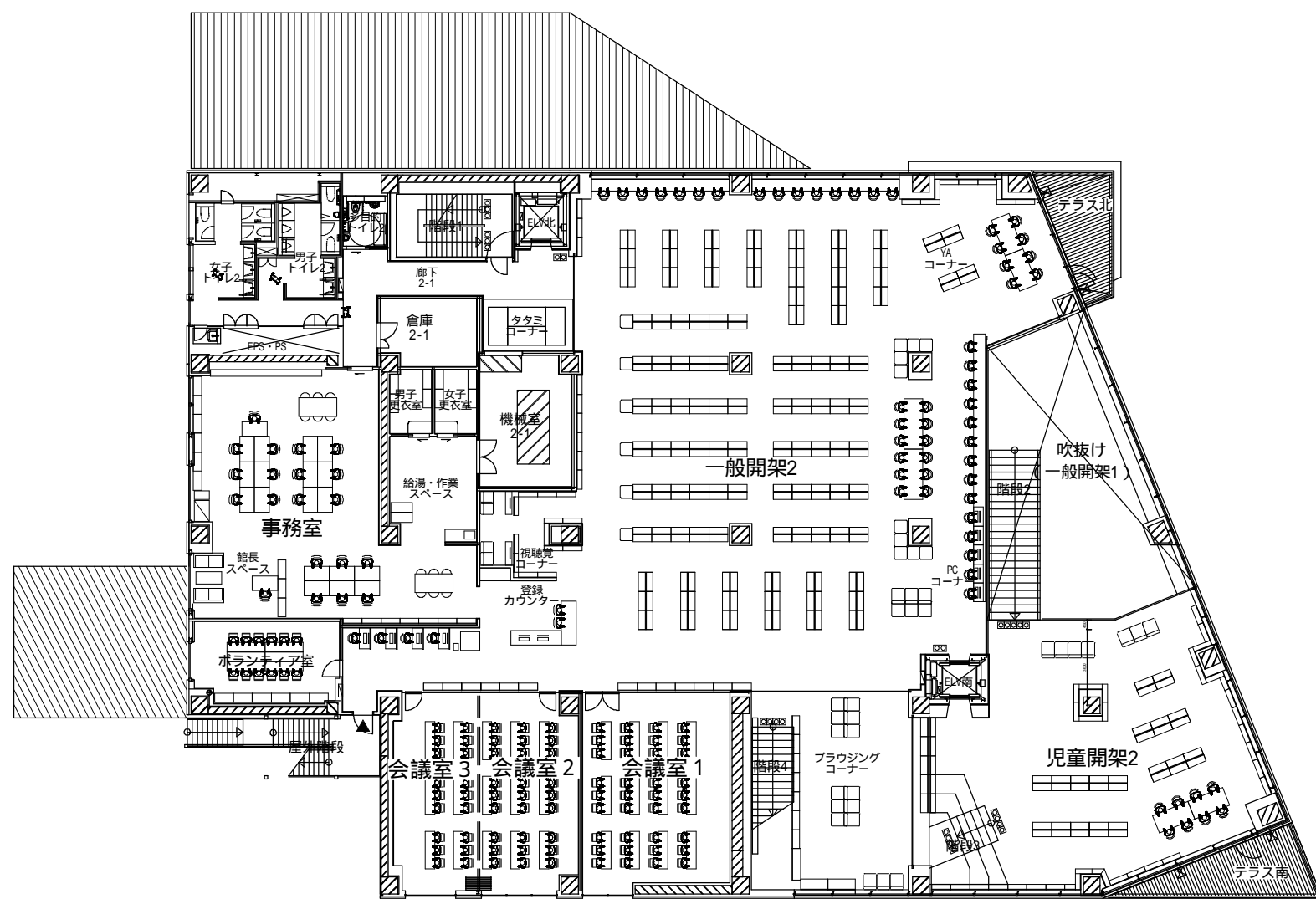
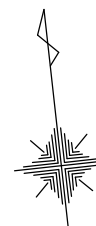


ドーム  
【屋根付き・屋外】

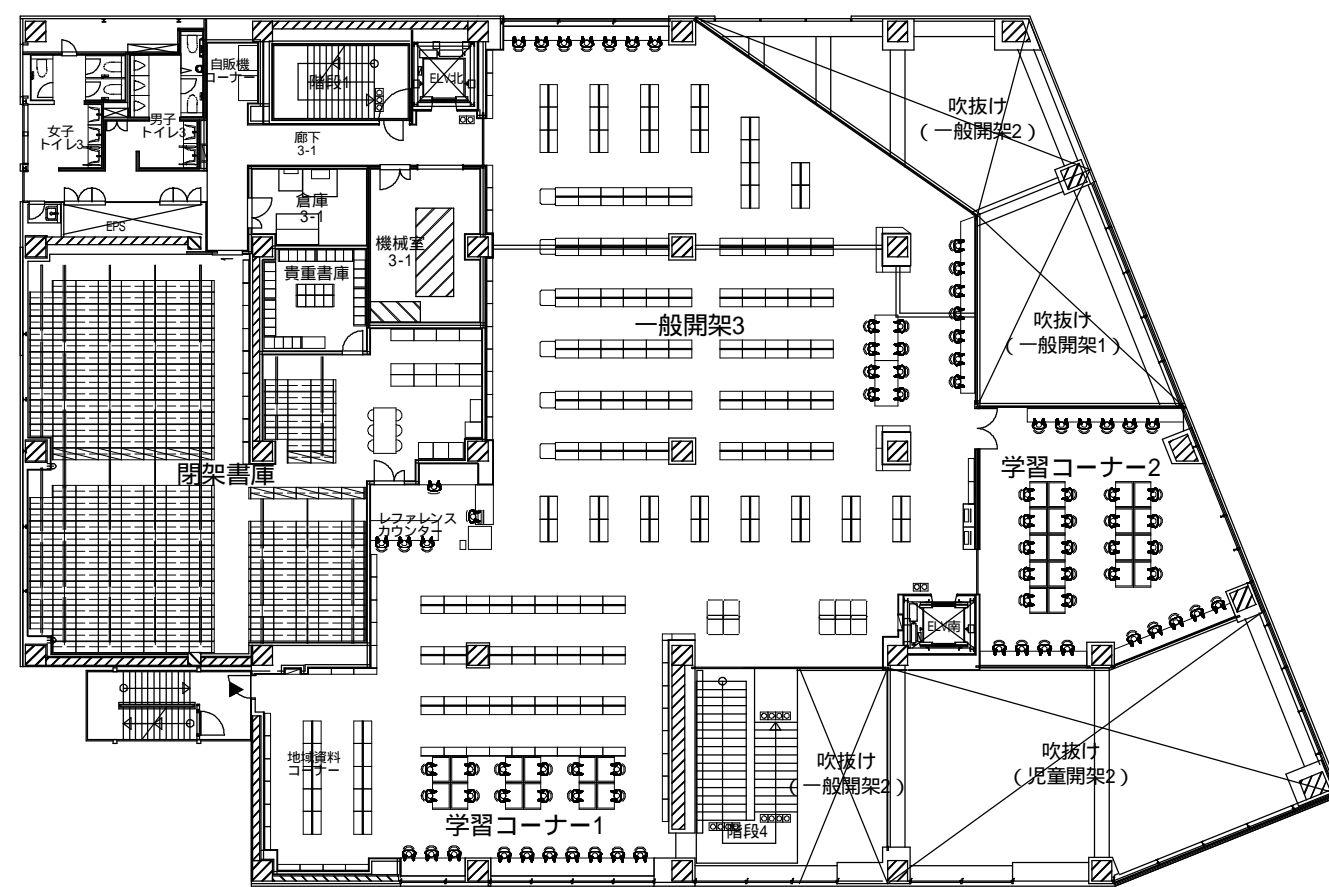
ホール  
【屋根付き・屋外】

2・3階平面図

S=1 : 300



2階



3階