



ヤマトグループ

ヤマトグループが取り組む地方自治体との連携 「プロジェクトG」

2016年10月18日
ヤマト運輸株式会社

地域活性化の新たな取り組み 「プロジェクトG」について

1. プロジェクトGとは

ヤマトグループの**経営資源**を活用し、

地方自治体(ガバメント)と連携しながら、

地域における**社会的課題**を

解決していく取り組み

2. プロジェクトGの全体概要

社会的課題

少子・高齢化の加速

地域一次産業の衰退

自然災害への対応

地域経済の低下

 ヤマト運輸 集配業務を通じた圧倒的な対面接点

×



地域に精通した
セールスドライバー



ヤマトグループ

IT・LT・FT機能
情報 物流 決済



宅急便の
ネットワーク

生活支援

災害時支援

販促支援

観光支援

その他支援

安全・安心に暮らせる
生活環境の実現

地域経済の活性化

ヤマトグループの経営資源

支援モデル

目指す
ゴール

3. プロジェクトGの取組み実績

自治体との連携案件数（ヤマト運輸単体 2016年7月末時点）

総案件数

1,538

運用中の案件数

456

協定締結数

298

種別	案件数	うち運用中
見守り支援	270	136
買い物支援	162	27
産物支援	123	35
観光支援	130	34
イベント支援	71	19
災害支援	235	100
ふるさと納税	317	60
客貨混載	10	3
包括支援	19	9
その他	201	33
合計	1,538	456

4. 事例紹介 ～観光・購買支援「手ぶら観光」～

- ・「手荷物預かり」「手ぶら配送」を実現し観光客の満足度が向上
- ・手荷物が少ないから、お土産品の売上げ増、リピーター増に貢献

サービス実施エリア概要

【三重県伊勢市駅】

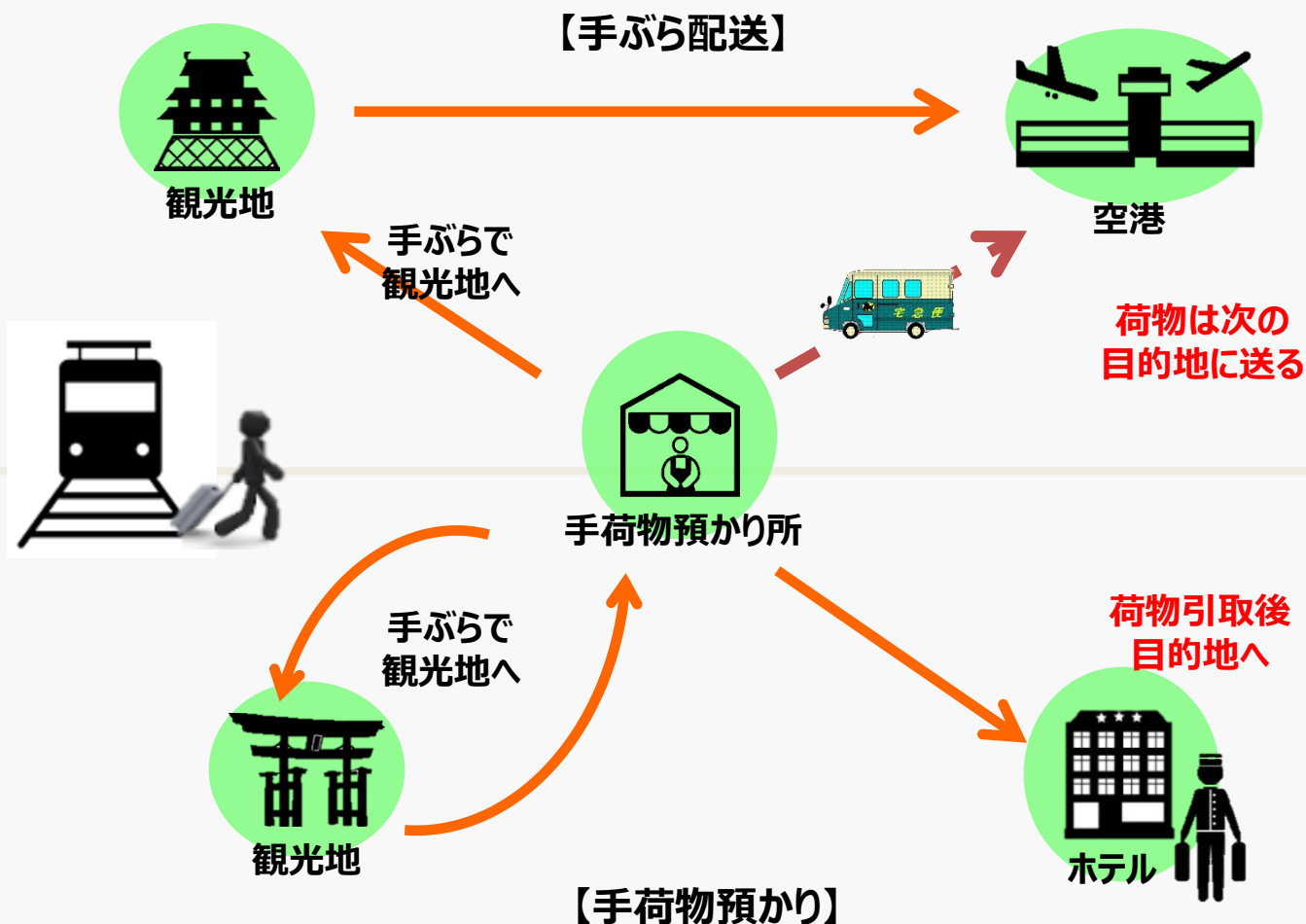
世界的観光名所「伊勢神宮」の最寄り駅

2013年の式年遷宮時には参拝者が1,000万人を超える



4-2. 事例紹介 ～観光・購買支援「手ぶら観光」～

モデルスキーム(三重県伊勢市)



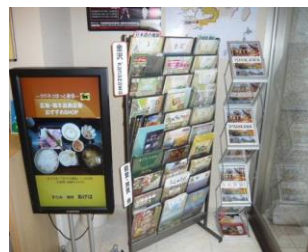
4-3. 事例紹介 ～観光・購買支援「手ぶら観光」～

(1). 観光案内所 ～手ぶらサービスとあわせて～

「手ぶらサービス」とあわせて、観光案内所を提供しているステーションもある。

〈導入例：金沢駅観光案内所〉 〈クロネコほっとステーション〉

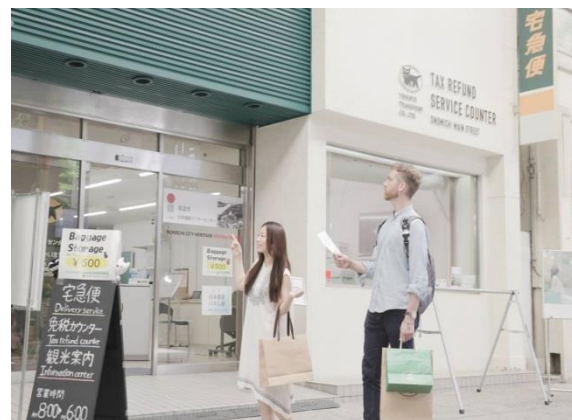
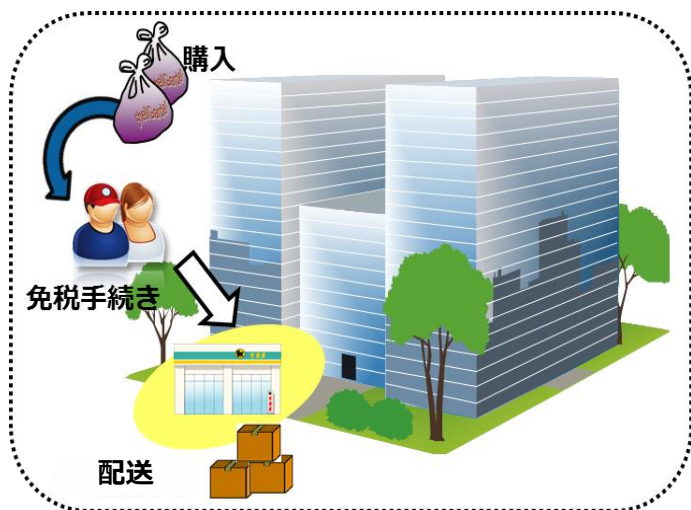
※JNTO認定外国人観光案内所



(2). 免税一括カウンター

商業施設などで免税手続きを弊社カウンターにて一括代行。訪日外国人のお土産の免税手続きから配送までを一括で承る。

例：広島県の尾道商店街内の直営店において消費税免税業務を開始。



Let's Enjoy

Hands-Free
Japan

さあ、日本を“手ぶら”で楽しもう！



YAMATO TRANSPORT CO., LTD.